

生誕110周年記念

山本丘人展 ～魂の叙情詩～

と き／3月4日(木)～3月16日(火) 10:00AM～8:00PM
 と ころ／京都高島屋グランドホール〈7階〉
 京都市下京区四条河原町 ☎075-221-8811

近代日本画を代表する画家のひとりである山本丘人(1900-1986)は東京に生まれ、大正13(1924)年に東京美術学校(現東京芸大)を卒業、松岡映丘に師事した。以後帝展や新文展などに入選を重ねた。昭和23(1948)年にはそれまでの日本画壇の弊習を打ち破り新風を起こすべく、上村松篁、秋野不矩、吉岡堅二らと「創造美術」を結成。戦後の日本画の改革に力を尽くし、昭和52(1977)年には文化勲章を受章した。



「地上風韻」1975年
 (箱根・芦ノ湖 成川美術館蔵)



「婦女座像」1922年
 (山本丘人記念館蔵)

本展では、丘人作品の根底に一貫して流れる“叙情性”に焦点を当て、約60点の代表作を紹介する。丘人の全体像を伝えるため、その画業を3章に分けて展示すると共に、実際に使ったイーゼルや火鉢、テーブルなどでアトリエを再現。人間・丘人のぬくもりを感じさせる展覧会である。

開設10周年記念特別展
 てんとうむしプロジェクト
『未来への素振り』

と き／3月5日(金)～3月28日(日) 10:00AM～8:00PM
 と ころ／京都芸術センターギャラリー北・南(会期中無休)
 京都市中京区室町通蛸薬師下 ☎075-213-1000

京都芸術センターは、開設10周年記念事業として、『未来への素振り』展を開催します。この展覧会は、ボランティア・スタッフを中心となって組織する「てんとうむしプロジェクト」によって企画運営されるもので、出品作家に小山田徹と伊達伸明を迎えます。本展は2つのセクションによって構成されます。伊達伸明がメインコーディネーターをつとめるギャラリー北には、記憶をテーマにした空間を作り、これまで私たちが日々の生活の中で何に触れてきたのか振り返ります。他方、小山田徹がメインコーディネーターをつとめるギャラリー南には、ミニアートセンターを作ります。日々の生活の中で使っている物や深く関わった物といった、個々人にとって身近な物を展示し、会期中連日、レクチャーを開催します。レクチャーをつとめるのは、主に「てんとうむしプロジェクト」に参加しているボランティア・スタッフです。

『未来への素振り』展では、あたかも高校球児たちが甲子園を目指して素振りを繰り返すように、来るべき未来に対する準備運動として、これまでの過去・現在を振り返り、語り、そして他者と共有します。そしてそうした「素振り」を通して、未来を想像／創造することを目指します。



2009年6月のミーティング風景 8月のミーティング風景



10月のミーティング風景 小山田徹と伊達伸明(小山田制作の舞台上にて)ミーティング風景

会場	日曜	日																														
		1月	2火	3水	4木	5金	6土	7日	8月	9火	10水	11木	12金	13土	14日	15月	16火	17水	18木	19金	20土	21日	22月	23火	24水	25木	26金	27土	28日	29月	30火	31水
京都国立近代美術館 左京区岡崎公園内 761-4111		館内改修工事のため全館休館																								マイ・フェイバリットとある美術の検索目録/所蔵作品から						→5/5
京都国立博物館 東山区東大路七条西 541-1151		特別展覧会「THE ハブスブルク」												閉館															→4/9			
京都府 京都文化博物館 中京区高倉通三条上ル 222-0888	2F	京都府所蔵の雛人形																														→4/4
	3F	チュニジア世界遺産「古代カルタゴとローマ」展 ～きらめく地中海文明の至宝～																														→4/4
	5F		第23回 全国シルバークラウド展(京都展)					第53回 あまがつ会人形展					土岐研子書作展 —楽しうなるこそ— めでたけれ					汎具象会友と受賞作家展 新日美京都支部展														
	6F		京の宿フェア					京の宿フェア					面国会 京都能面展					京の三条帯席														
別館		京の宿フェア					京の宿フェア					京鹿の子 絞工芸展					京都アート プリマーマーケット															

会場		日曜	1月	2火	3水	4木	5金	6土	7日	8月	9火	10水	11木	12金	13土	14日	15月	16火	17水	18木	19金	20土	21日	22日	23火	24水	25木	26金	27土	28日	29月	30火	31水
京都市美術館 左京区岡崎公園内 771-4107		本館	京都市美術館コレクション展 第4期 花から花へ-交感のかたち-																														
			新芸術展京都巡回展	京都・陝西書画合同展	アートグループ道作品展	第49回新作家集団展・ 集団5展 合同展																											
			ザ・スペース展	日本山岳写真協会 70周年記念展	第27回公募京都水彩展																												
			再興新創美術展	川崎キヌスタイルスクール修了展、 カワシマシャトルクラブ創作展	日本大判写真展2010 京都展	第59回京都 染色美術 展覧会	第52回 書窓展																										
	別館	独立美術京都春季展	第33回児童画 国際交流展	第9回関西版画展	新日本書道 書友会関西 展																												
京都府立 文化芸術会館 河原町府立病院前 222-1046		1F	第29回汎具象会員展 (洋画)	第41回新協京都展 (洋画)	新匠工芸会春季展	第34回Q人の作品展	自由美術 協会京都 作家展																										
		2F	京都教育大学彫塑研究室 制作展	彩り・紐ぐ ~それぞれの2010~ (染織)	関西美術院展 (洋画)	グループクレ展 (洋画)																											
		3F			悠友会陶芸展	万寿会書 展																											
京都府立堂本印象美術館 北区平野上柳町26 463-0007			印象作品の表裏-本画と下絵			風光の煌き-日本・中国・ヨーロッパ・ミニ企画 印象立体作品																											
企	何必館・京都現代美術館 東山区祇園町北側 525-1311		美の異端児 魯山人を使う展 (祝日以外の月曜休館)																														
企	思文閣美術館 左京区田中開田町2-7 751-1777		休館																														
高島屋 下京区河原町四条下ル 221-8811		画廊	吉田 眞理子展	鈴木卓司作陶展	上沼緋佐子展	西嶋豊彦展 (日本画)	青・生・Say重岡良子展 (日本画)																										
			酒井 信義展	安永元典展 (洋画)	加藤隆彦・高坂嘉津幸 現代陶芸二人展	鎌田幸二作陶展	森野泰明陶展																										
		グランド ホール	山本丘人展 - 魂の抒情詩 -																														
大丸 中京区四条高倉 211-8111		画廊	現代エコールドパリ展 2010			春の茶道具展	稲邊智津子人形展	アノラ・スペンス絵画展																									
			アート サロン	太田久代絵画展			佐藤勝彦展	高橋行雄絵画展	掛軸紅札市																								
			ミュー ジウム	アートアクアリウム展																													
会場		日曜	1月	2火	3水	4木	5金	6土	7日	8月	9火	10水	11木	12金	13土	14日	15月	16火	17水	18木	19金	20土	21日	22日	23火	24水	25木	26金	27土	28日	29月	30火	31水
企	中信美術館 上京区下立売油小路東入 417-2323		京都中央信用金庫創立70周年記念 三浦景生展 - 京・染陶暦程 -															休館															
企	並河靖之七宝記念館 三条通北裏白川筋東 752-3277		春季特別展「七宝の紋様」																														
企	美術館「えき」KYOTO JR京都伊勢丹7F 352-1111		アール・ヌーヴォーのポスター芸術展〜ミュシャ、クリムト、ロートレックなど〜																														
貸	アートギャラリー北野 中京区三条河原町東入 221-5397		ナイキヒロシ 内貫弘展 (油彩)																														
貸企	アートのスペースS 三条蔵上都ホテル隣 761-9238		霜降味加子展 (写真)			高岡美岐展 (平面)			黒川徹展			松本貴子展			白田 祥章																		
貸企	アートのスペース東山 東山区三条神宮道東入 751-1830		常設展			松下明治 遺作挿絵原画展			開廊7周年記念 黒川彰夫個展 (月曜休廊)															村野實 木彫展									
貸企	イムラ・アート・ギャラリー 左京区丸太町川端東入 761-7372		Harmony analysis : 中山徳幸 渡邊佳織 (日月祝休廊、11:00~19:00)																														
企	石屋町ギャラリー 木屋町三条下ル東入ル 222-2171		ウィンドー展示																														
企	一心堂画廊 中京区烏丸通六角下ル 211-1013		常設展 (日本画・洋画)																														
貸	芸艸堂画廊 中京区寺町二条下ル 231-3613		芸艸堂木版画常設展																														
企	絵草子 東山区新門前通東山西 551-9137		常設展																														
貸企	延寿堂ギャラリーソフォラ 中京区二条寺町東入 211-5552		山下裕美子 (磁器) (水曜休廊)															芦田貞晴・桜井淳 (木工・彫刻) (水曜休廊)															
企	御池画廊 北区小山上総町20-2 492-3083		書と畫展			常設展 (日・祝休廊) (地下鉄烏丸線 北大路駅①出口 (今宮通) 東側)																											
企	カギムラ画廊 中京区河原町四条上ル東入 221-2996		日本画常設展																														
企	画廊おかざき 岡崎平安神宮道 761-0027		現代工芸作家常設展																														
企	画廊きよみず 東山区清水五条坂 525-2062		日本画常設展																														

企：企画および常設を中心に活動する画廊 貸：貸画廊

〔今月の展覧会より〕

[Hotel Suzume Suite-Kyoto]

丸山 桂 + 村上太樹 展

と き / 3月2日(火)~14日(日) 11:00AM~7:00PM

ところ / 画廊後素堂 (会期中無休)

京都市中京区新町通丸太町下る ☎075-231-0939

『気まぐれなスズメがくれた小さな手箱』、『絵に描かれたスズメが抜け出して自由に外を飛び回るといふ不思議なついで』、そんなうわさ話を耳にした事はありますか？

舌切スズメのばあ様の、竹の林のその奥に、誰にも知られずあるというスズメのお宿一が京都、後素堂ギャラリーにて最高級スイートとして期間限定オープン致します。『Hotel Suzume Suite-Kyoto』ではご宿泊のお受付は出来ませんが、館内を彩る品々やショップでのお買い物はお楽しみ頂けます。創業明治23年画材の老舗、後素堂のギャラリーで心よりお待ちしております。

『抜け雀のカゴ』『一文無しの墨』『舌切鋏』『舌切ばあ様御用達の正麩糊』『小さいつづら』など当館に伝わる品々に加え、新鋭の作家による佳作も特別公開しております。

作家紹介

丸山 桂 まるやま・かつら



東京芸術大学美術学部を卒業しました。横浜トリエンナーレ、六本木ヒルズ森美術館のスタッフをしていました。『実りの秋の千両みかん』『Open UP 宇宙』『Effects』など展覧会を開催しました。

現在、『ロケット探偵団』団長です。

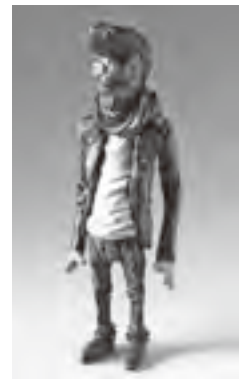
鴨川スケッチ教室、京都府庁スケッチ教室、夏休み宿題お助け講座などのイベントを開催しました。

デザイン／写真スタジオもやっています。

「落語が好きで涙もろい。」

村上太樹 むらかみ・たいき

東京造形大学造形学部美術学科彫刻を卒業しました。グループ展『SCULPTURE PAINTING EXHIBITION』『チョコレート プレゼント』に出品しました。朝日新聞コラム「キャンパスブログ」にイラストを連載しました。鴨川スケッチ教室、夏休み宿題お助け講座では講師も勤めました。「その場のノリや思い付きを大切にしている。」



Harmony Analysis :

中山徳幸・渡邊佳織

と き / 3月2日(火)~3月27日(土) 11:00AM~7:00PM

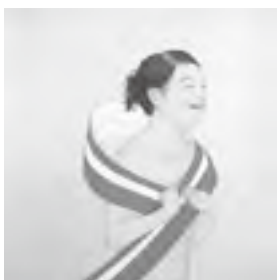
ところ / イムラアートギャラリー (土日祝休廊)

京都市左京区丸太町通川端東入る ☎075-761-7372

中山徳幸(1968年、長野生まれ)は、武蔵野美術大学で油絵を学び、2003年にシェル美術賞に入選、2006年にはVOCA展の出品作家に選ばれました。中山は一貫して女性を描き続けています。中山の作品は、単純化された線によるフラットな描写からは想像もつかないほど、無数の色層の重なりによって成り立っています。無味乾燥な表情、キャンバスいっぱいにクローズアップされた女性の顔。モデルは中山自身の中にある記憶やイメージだと言います。彼の創作は、日常生活における人との出会いから生まれる感情や印象を表現するという極めて個人的で自然な思いから発し、シンプルに昇華された形となって表されています。

一方、成熟した女性ではなく、少女を描き続ける日本画家・渡邊佳織(1984年、静岡生まれ)。昨年、京都嵯峨芸術大学大学院芸術研究科を修了し、京都嵯峨芸術大学卒業制作展では卒業生特別賞を受賞しました。その高い技術と表現力によって、あどけなさや成熟さをあわせもつ少女の多感な世界を表現しています。そこには、脆弱さと鋭利さが調和した不思議な空間が描き出されています。

男性／女性、アクリル／日本画、この二人に相違点はあるものの、中山と渡邊の作品は美しいという点において共通しています。今回、彼らの旧作と新作を展示いたします。美しい調和の秘密をさぐるべく、作品との対話をお楽しみいただければ幸いです。



渡邊佳織「M (しめ)」2009
水干絵具、岩絵具、絵絹



中山徳幸「Silver light」2008年 M50
アクリル、カンヴァス

[今月の展覧会より]

窪島誠一郎コレクション展

と き／2月23日(火)～3月7日(日) 12:00～7:00PM
ところ／ギャラリー・ヒルゲート (月曜休廊・最終日5:00)
京都市中京区寺町三条上ル ☎075-231-3702

信州で小さな美術館を営んで早や三十一年、相変らずのキュウキュウ生活。時々、ヒルゲートさんが「近作展」ならぬ「金策展」をやってくれる。いつものように、手離したくないモノばかりだけど、仕方ない。大事してくれる人が、たくさんあらわれますように。
窪島誠一郎 (信濃デッサン館・無言館館主)

〈出品作家〉

髙 光
今井 俊満
大森 運夫
岡本 半三
小熊 秀雄
川口 軌外
鬼頭 曄
古茂田守介
高間 惣七
田中 保
野見山暁治
原 精一
バーナード
・リーチ
平賀 敬
マイヨール
村山 槐多
森田 恒友
吉岡 憲
渡辺 學

オープニングパーティーのご案内

2月23日(火)夕、6時～8時画廊にて、窪島さんを囲んで楽しいひとときを過ごしたいと思います。どうぞご参加下さいませ。

ギャラリー・ヒルゲート



髙光「おこぜ」
28.0×39.0cm
墨／紙



野見山暁治「真夏のトルソ」
113.0×85.0cm
オイル・パステル／紙

阿刀一心 京舞妓 油彩画展

と き／3月9日(火)～3月14日(日) 11:00AM～6:00PM
ところ／ギャラリー・カト (最終日5:00)
中京区寺町通御池下る西側 ☎075-231-7813

これまで裸婦をとおして女性美を描いてまいりました。
いま、歩く美術品、文化財と言われる京舞妓に魅せられています。
美しい京の芸、舞妓をとおして、私なりの女性美を描きたいと思います。



二紀会会員 近藤慧子展

と き／3月9日(火)～3月14日(日) 12:00～7:00PM
と ころ／ギャラリー ヒルゲート (最終日は5:00PM)
京都市中京区寺町三条上ル ☎075-231-3702

近藤慧子 略歴

1973年	武蔵野美術大学 油絵科	卒業
1975年	神奈川女流画家協会展	協会賞
1992年	第1回春季二紀展	奨励賞
1999年	第53回二紀展	同人展
2003年	第57回二紀展	女流画家奨励佐伯賞
2006年	第60回二紀展	同人賞
2007年	第61回二紀展	宮永賞
現 在	二紀会会員	



花から花へ—交感のかたち— 京都市美術館コレクション展 第4期

と き／1月23日(土)～3月28日(日) 9:00AM～5:00PM
と ころ／京都市美術館 (祝日以外の月曜休館)
京都市左京区岡崎公園内 ☎075-771-4107

日本の美術には花を描いた絵画や工芸品が溢れている。高貴な花、珍奇な花、名高い花、想像上の花、様々なかたちで、花は画材に取り上げられてきた。「はな」には発端や先端の意味がある。古人は花を実りの先触れと捉えていたようだ。四季折々咲く花にいち早く象徴性を認め、花に思いを託し、花にこと寄せて何かを示し伝えることが日本人の生活に根付いてきた。花は同時に授けられた生命や芸や技の神髄の形容にもなっている。咲く花の匂うごとく、人が集まる都市も花に例えられてきた。それは芸術の華開く環境が形成される場でもある。花の群れ咲くところ交配が促され、実や種を結び新しい花が咲く。



(六代) 清水六兵衛
「染付草花文花瓶」1934年



木村斯光「立華」1925年

京都市美術館の所蔵作品にも、花を描いたり、あしらったりしたもの、花器など花にゆかりのあるものが数多くある。近代以降、花を巡る美術表現にはどのように展開が見られ、花は何を伝えているのだろうか。本展では、日本画、洋画、工芸、版画など約80点を選び出して展示し、花から花へ、多彩な交感のかたちを探る。本格的な春の訪れ、花の季節に先駆け、それぞれの「花」のかたちを見つけてはいかがだろうか。

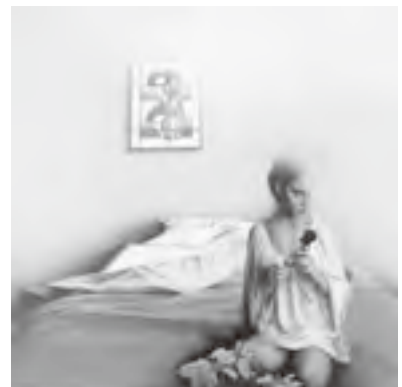


石川晴彦「山茶花を持てる少女」
1926年



松村綾子「夏庭」
1938年

記念講演会「いけばなと絵画」
3月6日(土) 午後2時～4時
講師：村井康彦(京都市美術館長)



三尾公三「香りの朝日」
1989年

日本画 二人展 一角田亜矢 × 饗場悦子

と き / 3月21日(日)～3月28日(日) 11:00AM～7:00PM
と ころ / 画廊 後楽堂 (最終日 5:00PM)
京都市中京区新町通丸太町下ル ☎075-231-0938

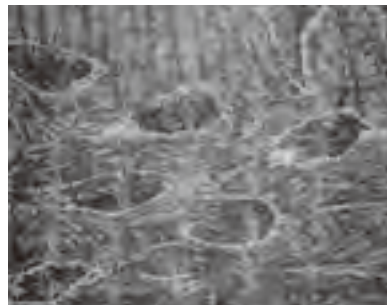
初めての発表の場を得て、これまで描きためてきた作品を御覧いただきたく、二人展を開催することになりました。

主に墨と岩絵具を中心とした作品になっています。沢山の方々にご高覧いただきたくことができればと心から願う次第です。

ぜひご来場くださいますようお願い申し上げます。



〈角田亜矢〉
2005年 京都造形芸術大学
日本画科卒



〈饗場悦子〉
2005年 京都造形芸術大学
日本画科卒



京都中央信用金庫創立70周年記念 三浦景生展 ～京・染陶歷程～

と き / 2月9日(火)～3月20日(土) 10:00AM～5:00PM
と ころ / 中信美術館 (日曜・月曜休館)
京都市上京区下立売油小路東入 ☎075-417-2323

このたび、中信美術館では、京都中央信用金庫創立70周年を記念して、「三浦景生展～京・染陶歷程～」を開催することになりました。

染色家・三浦景生は、1941(昭和17)年に京都市美術館で開催された「小合友之助染織展」で鑑染めの美しさに魅せられ、47年、30歳の時に小合に師事しました。以来、布を染め分け裁断して貼り合わせる「布象嵌技法」の創出やアクリル性顔料を用いた模様で、京都の染色の伝統を受け継ぎながら前衛の気風をもった作品を発表してきました。

本展では代表作をはじめ、近年手がけている、生来の色彩感覚と自由な発想から生まれる遊び心いっぱいの陶作品や、写真も併せて展示いたします。

京都で初めての回顧展でもあり、ぜひご覧いただきたいと存じます。

なお、入場券は中央信用金庫の本支店の窓口にてご用意しておりますので、お申し出下さい。



「祭礼頌II」 2004年 140.0×300.0cm



「陶管 三種」 2002～06年



「うどのたいぼく」 1991年 152.0×146.0cm

会場		日曜		1	2	3	4	5	6	7	8	9	10	11	12	13	14	15	16	17	18	19	20	21	22	23	24	25	26	27	28	29	30	31				
		月曜		月	火	水	木	金	土	日	月	火	水	木	金	土	日	月	火	水	木	金	土	日	月	火	水	木	金	土	日	月	火	水				
企	貸	画廊 後素堂 中京区新町丸太町下ル 231-0938	Hotel Suzume Suite-kyoto (丸山桂・村上太樹) (会期中無休)															日本画二人展 角田亜矢×饗場悦子																				
企	画	画廊 彩雲 宇治市折居台1-4-40 23-1468	展示画廊休廊中(土、日、祭日休廊)																																			
企	画	画廊 たづ 東山区神宮道三条西入ル 771-8225	日本画常設展										二人展(日本画) 長谷川喜久・鈴木一正					蜚の会					日本画常設展															
貸	画	画廊 ビーナズ 三条大橋東一筋目上ル東 771-3104	廃品利用 縮尺1/10 ミニチュア雑道具・ 衣装展 創作 原田幸子										休廊					第50回第2日曜写生会 作品展					休廊					→4/4										
貸	企	ぎおんギャラリー八坂 東山区祇園町南側 525-1717	ボタニカルアート (植動画)展 本山桃世					穂積和夫絵画教室展										中園彰・漆 知珠・石丸 賀菜子					→4/4															
貸	企	ギャラリー 青い風 左京区岡崎神宮道東側 752-0182	休廊					青い風19人展(月曜休廊) (日本画、洋画、版画、染色等)					福井タマエ展(水彩)					臨時休廊					表地 久美子展					→4/4										
貸	企	ギャラリー いちかわ 下京区河原町松原上ル 351-7267	貸画廊予約受付中																																			
貸	企	ギャラリー M 中京区蛸薬師高倉西 221-0979	ウィーン、ハンガリー、ハプスブルクを 思う展(松本祐佳)										研修旅行のため休廊										スペインの旅展 (松本祐佳)															
貸	企	ギャラリー おいけ 中京区東洞院御池下ル毎屋町 221-3601	常設展					休廊										常設展(27、28、29日休廊)																				
貸	企	ギャラリー 押小路 中京区押小路岡之町東入 212-8345	アトリエティーポット デキャールアート体験会(6、7、13、14、20、21、22、27、28日休廊)																																			
貸	企	ギャラリー カト 中京区寺町御池下ル 231-7813	1F 中島清隆教室展					2F 中島清隆個展					速水佳子個展					松本均煤竹展					棚橋忠雄個展					青木茂 表具展					→4/4					
貸	企	ギャラリー かもがわ 上京区堀川出水西入 432-3558	岡田信美彫塑展 ~さまよう鬼たち~(彫刻)(火曜休廊)										稲次淳三展(版画) (火曜休廊)										→4/18															
貸	企	ギャラリー 河原町 中京区河原町二条上ル 231-6249	院展 日本画常設展(画廊予約受付中)															日常の華麗 ~アクセサリー展~					院展 日本画常設展															
貸	企	ギャラリー 祇園小舎 東山区四条通繩手東入 551-3828	第14回-祐会 能面・能桃山彫展					ポースン婦人服展示会					第15回 楽々悠々市					移動らくや in京都					せめて おのずからしく 精華大3回生展					→4/1										
貸	企	ギャラリー 吉象堂 中京区三条柳馬場東 221-3955	京都産業大学 写真部卒業展					立命館大学写真部 卒業写真展					中郷芳矩 日本画作品展					富山豊 「賛仰の山山」展					楽人 衆展					→4/4										
会場		日曜		1	2	3	4	5	6	7	8	9	10	11	12	13	14	15	16	17	18	19	20	21	22	23	24	25	26	27	28	29	30	31				
		月曜		月	火	水	木	金	土	日	月	火	水	木	金	土	日	月	火	水	木	金	土	日	月	火	水	木	金	土	日	月	火	水				
貸	企	ギャラリー 恵風 左京区丸太町東大路東入ル 771-1011	館正明展					古橋美鳥・渡邊剛志展					高田侑以子展					岸田真理子展					1F/大沼 憲昭展 2F/菱田 優子					→4/11										
貸	企	ギャラリー 佐野 中京区寺町蛸薬師西北角 221-2767	長尾ふみ展																									→4/11										
貸	企	ギャラリー 三条 中京区三条小橋西入 221-3341	貸ギャラリー受付中																																			
企	画	ギャラリー い思文閣 東山区古門前大和太路東 761-0001	常設展																																			
企	画	ギャラリー 白川 東山安井東一筋目南 532-2616	常設展																																			
貸	企	ギャラリー 翔 左京区北山通下鴨中通東 724-8154	書道・写真・ パッチワーク三人展					写真と手織り二人展 (シヨール、バスト他)					HANDMADE作品展 Jewelry Mon's					昔話の染とミニチュア (ミニチュア人形、型染め)					PAPER WORKS					→4/4										
貸	企	ギャラリー 16 東山区三条通白川橋西入上ル 751-9238	福島春香展(平面)					佐々木昌夫展「意味の沼」 (灰によるインスタレーション)										袖岡千佳展-日なたの場面- (テンペラ・油彩による絵画)										→4/3										
企	画	ギャラリー すぎうら 東山区三条大橋東入ル 771-3650	常設展(水曜定休)																																			
企	画	ギャラリー 創 中京区河原町御池上ル 251-0522	洋画・日本画常設展																																			
貸	企	ギャラリー 象鯨 中京区姉小路柳馬場東 253-0738	常設展(貸ギャラリー受付中)																																			
貸	企	ギャラリー 高倉通 中京区高倉姉小路下ル栗片町220 221-3390	常設展(貸画廊予約受付中)															Mittwoohmaler II (水曜画家達)																				
企	画	ギャラリー 鉄齋堂 東山区新門前東山西 531-6164	常設展(6、9、18、19、28、29日休廊)																																			
企	画	ギャラリー なかむら 中京区姉小路河原町東 231-6632																															竹内三雄 展(彫刻)					→4/25
貸	企	ギャラリー 中井 中京区木屋町三条上ル 211-1253	川端英一陶展(3/1休廊)					The works of Sculpture					牟田博子展					「池山れい・小暮省吾 二人展」					海老ヶ瀬 保展					→4/4										
貸	企	ギャラリー はなうさぎ 東山区神宮道三条東入 761-9606	村上真名美(平面)					安部麻衣子(平面)					山本雄哉+平田翔(平面) 三宅翔子(平面)					田中誠人(映像)																				
貸	企	ギャラリー 白梅園 北区北野上白梅町63 461-0427	青木拳(陶)					青木拳(陶)					橋本六九(日本画)					胸井弘枝(立体)																				
貸	企	ギャラリー ヒルゲート 中京区寺町三条上ル 231-3702	窪島誠一郎 コレクション展					二紀会会員 近藤慧子展					ウォーターカラー橋本真弓					岡村滋子展-残像-					大杉真司 市橋伸浩					→4/4										
貸	企												はるびの会展					森田道子 銅版画展										→4/4										

会場		日曜	1月	2火	3水	4木	5金	6土	7日	8月	9火	10水	11木	12金	13土	14日	15月	16火	17水	18木	19金	20土	21日	22月	23火	24水	25木	26金	27土	28日	29月	30火	31水
企	ギャラリー美楽堂 東山区神宮道三条上ル 761-9710	日本画常設展																															
貸企	ギャラリーマロニエ 河原町四条上ル東側 221-0117	3F	橋本野淑子展 (陶)				小林洋子・出口ふゆひ 2人展 (写真・陶)				甘利紘展 (陶)				甘利紘展 (陶)																		
		4F	安見友太展 (彫刻)				染色グループ展				柳新也展 (立体)				柳新也展 (立体)																		
		5F	藤川博正展 (インスタレーション)				藤川博正展 (インスタレーション)				久谷葛枝展 (平面)				久谷葛枝展 (平面)																		
貸	ギャラリーみすや 中京区三条河原町西入 211-5997	いろいろ勉強会				わたしの絵展				月耀会				花夢展				火耀会 →4/4															
貸企	ギャラリー唯 左京区岡崎神宮道東側 762-0348	童うたストールと 和紙あかり展 (中野う月)				休廊				春のよそおい 長谷川淑子展 (月曜休廊)				松永恵子 墨彩展 →4/4																			
企	ギャラリー洛中洛外 山科区清水焼団地内 595-5450	陶芸作品常設展															木村展之陶展 →5/5																
貸企	ギャラリー龍馬 河原町三条下ル東入 211-7700	"龍馬と酢屋" 常設展 (毎週水曜日休廊 11:00~17:00)																															
企	ギャラリー正観堂 東山区切通新門前上ル 533-4110	常設展																															
企	ギャラリー宮脇 中京区寺町二条上ル 231-2321	常設展 (日・月及び3/23休廊、開廊時間1PM~7PM)																															
貸	ギャリエヤマシタ 中京区寺町三条上ル 231-6505	1F	花の水彩詩画集「さくら」 出版記念原画展西山裕子				立命館大学美術研究部 ひだまり展				染色補正修業55周年 抜染画展岡田襄介				ひろば展				福井 信義個展 →4/4														
		2F	同志社大学クラマ画会三回生展 「Gパンを脱がさないで2010」				第六回まほろば会 日本画作品展				金曜会木版画展								コミ展 →4/4														
貸企	京都ギャラリー 中京区烏丸通錦上ル東側9F 257-5435	貸ギャラリー受付中																															
貸企	京都芸術センター 中京区室町通錦業師下ル 213-1000	北	未来への素振り 小山田徹、伊達伸明 (10:00~20:00会期中無休)																														
企	京都東急ホテルギャラリーkazahana 下京区堀川通五条下ル 341-2646	奥田 輝芳展	第4回京都造形大学通信日本画2005年度卒同期展															第78回日本版協会・ 京都展記念 現代版画21人展 →4/25															
貸企	京都万華鏡ミュージアムアートスペース 中京区姉小路東洞院東入 254-7902	第21回清交会 写真展				五行歌木曜クラブ 五行歌展				京都造形芸術大学通信 染色コース卒業生 KAIKO-ya five colors				第8回 こども工房展																			
貸企	京町家ギャラリー桂風 下京区仏光寺高倉東 361-4146																																
貸企	江寿コンテンポラリー 中京区丸太町寺町西 256-4707	常設展 (日・月休廊)																															
会場		日曜	1月	2火	3水	4木	5金	6土	7日	8月	9火	10水	11木	12金	13土	14日	15月	16火	17水	18木	19金	20土	21日	22月	23火	24水	25木	26金	27土	28日	29月	30火	31水
貸企	堺町画廊 中京区堺町御池下ル 213-3636					上 映会				フタロク -体-展				「灯籠」 スタンドグラス作品展																			
貸	里見有清堂 中京区堺町三条上ル 221-5423	貸画廊予約受付中																															
企	三条祇園画廊 中京区河原町三条東 255-3335	常設展																															
企	蔵丘洞画廊 中京区御池寺町東入 255-2232	常設展 (日曜休廊)															森田康雄展 (22日休廊)																
企	ニュートロン 中京区三条烏丸西入 211-4588	西山裕子展 (平面・インスタレーション) (最終日は21:00まで)										櫻井智子展 (平面) (最終日は21:00まで)										西川茂展 (平面) →4/11											
企	大雅堂 東大路通祇園上ル 541-7388	常設展 (コンテンポラリーアート)																															
企	梅軒画廊 中京区烏丸四條上ル 221-3510	日本画・洋画常設展 (日・祝祭日休廊)																															
企	美術はがきギャラリー便利堂 中京区三条富小路上ル 253-0625	美術はがきの名品常設展示																															
貸企	ヴォイス・ギャラリー 南区東九条西岩本町10 585-8458	pfs	「少し離れたところ」(同時代表現) 名古屋芸術洋画コース+大学院の学生選抜															休廊															
貸企	星野画廊 東山区神宮道三条上ル 771-3670	明治・大正・昭和名作コレクション展~春を描いた作品~ (第1日曜と毎月曜休廊)																															
貸企	前田画廊 左京区下鴨本町27 781-2510	日本画・洋画常設展																															
貸企	松本松栄堂 中京区寺町東川上 212-0626	新・古書画常設展																															
貸企	村田画廊 左京区松ヶ崎泉川町18-4 703-6960	常設展 (火・休廊10:00~18:00)				不易流行 竹内浩一・村田茂樹 (会期中無休10:00~19:00)										常設展 (28日臨時休廊)																	
貸企	山総美術 岡崎平安神宮道 751-6333	山総	常設展															幸義明展 →4/11															
		シュマン	高梨良子ガラス展															常設展															
貸	ヤマモトギャラリー 中京区姉小路寺町東入 231-2341	同志社大学クラマ画会 2回生展				貸ギャラリー受付中																											
貸	龍枝堂画廊 中京区寺町二条上ル 252-4120	申込受付中																															

発行：京都画廊連合会 京都市中京区高倉三条上ル 京都府京都文化博物館内 (☎222-0895)
 [京都画廊連合会ニュースの購読予約受付中] 1年間¥2,000円です。毎月末にお手紙に届けられます。申込みは星野画廊 (☎771-3670) まで振込用紙をご請求ください。
<http://www.kyoto-art.net/>