

**日本メキシコ交流400年記念
 古代メキシコ・オルメカ文明展**
 ～マヤへの道～

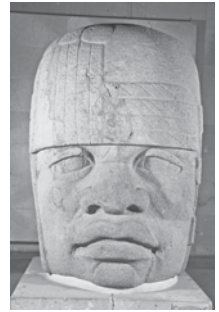
と き / 7月31日(土)～9月26日(日) 10:00AM～6:00PM
 ところ / 京都文化博物館 (祝日以外の月曜と9/21休館)
 京都市中京区高倉三条 ☎075-222-0888

オルメカ文明とは、マヤ文明を遡ること紀元前1200年頃、メキシコ湾岸地方に突然あらわれた新大陸でもっとも初期の古代文明である。文明を築いたのはベーリング海峡を渡ってきたモンゴロイドの人びとで、巨大な石を彫刻し、土造りのピラミッド神殿などを築く建築技術、ヒスイなどの玉石を精緻に加工する技術をもっていた。マヤ文明など中米古代文明に共通する美術様式や宗教体系などから、新大陸の「母なる文明」と呼ばれている。



「ヒスイのマスク」
 紀元前12世紀頃
 (パラバ人類学博物館蔵)

本展は、謎の多いオルメカ文明を現地の研究成果を元にわかりやすく紹介。巨石人頭像やジャガー神像、ヒスイなどの玉製品、彩色土器、さまざまな土偶など優品約120点により、原始美術のもつ力と美しさも併せて楽しめる。マヤ文明はオルメカから始まったともいわれている。展覧会は、マヤから時代を遡る旅を始め、熱帯のジャングルに隠されたオルメカの世界を巡り、再び「マヤへの道」を辿って最後は2012年「マヤ暦による世界の終末」問題など、様々な謎にも挑戦する。オルメカ文明の全貌とマヤ文明の起源を辿る本格的な展覧会だ。



「巨石人頭像(オルメカヘッド)」
 (パラバ人類学博物館蔵)

ボストン美術館展
 —西洋絵画の巨匠たち—

と き / 7月6日(火)～8月29日(日) 9:00AM～5:00PM
 ところ / 京都美術館 (祝日以外の月曜休館)
 京都市左京区岡崎公園内 ☎075-771-4107

米国で最も歴史ある美の殿堂のひとつ、ボストン美術館から西洋絵画の傑作80点が京都にやってくる。16～17世紀のオールドマスターから、印象派をはじめとする19世紀フランス絵画の名作、さらに20世紀のピカソやマティスに至るまで、美術史にその名を刻む巨匠達の名作が一堂に会する本展は、いわば「名画のフルコース」。この夏は京都で贅沢な巨匠達の饗宴に酔いしれてみたい。



フィンセント・ファン・ゴッホ
 「オーヴェールの家々」1890年頃

世界に3対しか残されていないレンブラントの全身肖像画一對の初招来、フランス・ハルスやヴァン・ダイクなどモデルの生き生きとした表情を捉えた王族の肖像画群、ムリーヨやエル・グレコなどヴェネツィア派とスペインのキリスト教絵画、そしてコンスタブルやライスダール、ピサロ、コロー、ミレーらの風景画が展示される。中でも世界有数のモネ・コレクションから「積みわら」や「睡蓮の池」など10点が一室に並ぶ様は特筆される。その他ルノワール、ゴッホといった人気画家による名作など、美術愛好家なら何度も足を運びたくなる展覧会である。

(All photographs ©2010 Museum of Fine Arts, Boston)



ピエール・オーギュスト・ルノワール
 「日傘をさした女性と子ども」
 1874-6年頃



クロード・モネ
 「睡蓮の池」1900年

会場	日曜	1 2 3 4 5 6 7 8 9 10 11 12 13 14 15 16 17 18 19 20 21 22 23 24 25 26 27 28 29 30 31																														
		①月	火	水	木	金	土	①月	火	水	木	金	土	①月	火	水	木	金	土	①月	火	水	木	金	土	①月	火	水	木	金	土	①月
京都国立近代美術館 左京区岡崎公園内 761-4111		Trouble in Paradise : 生存のエシックス (月曜休廊)																							コレクション展 (常設展)						→9/2	
	京都国立博物館 東山区東大路七条西 541-1151	特別展「没後200年記念 上田秋成」(月曜休廊) 特集陳列「新収品展」(月曜休廊)																														
京都府 京都文化博物館 中京区高倉通三条上ル 222-0888	2F	「古代メキシコ・オルメカ文明展-マヤへの道」関連企画 青森県石亀遺跡出土の縄文晩期の遺物																														→9/20
	3F	古代メキシコ・オルメカ文明展-マヤへの道																														→9/26
	4F																															
	5F	京都アートフリーマーケット選抜展															第29回六體會 附陸人聯袂制作作品展															
6F	← 第14回能装束・能面展																															
別館	ファンインド・アイ京都 第15回現代・文人光画展																															

会場		日曜	1	2	3	4	5	6	7	8	9	10	11	12	13	14	15	16	17	18	19	20	21	22	23	24	25	26	27	28	29	30	31
		曜	日	月	火	水	木	金	土	日	月	火	水	木	金	土	日	月	火	水	木	金	土	日	月	火	水	木	金	土	日	月	火
京都市美術館 左京区岡崎公園内 771-4107	本館	京都市美術館コレクション展 第2期「京の閨秀・女流・女性画家-担ったもの/担わされたもの」																												→9/5			
		ポストン美術館展-西洋絵画の巨匠たち-																															
	別館	水明書展	第62回 毎日書道展 関西展						第38回 サロン・デ・ポザール展	光陽展準本展京都	京都書道連盟展						第3回 日本南画展	→9/5															
		10 JPS展 ←京都写真倶楽部	公募写真展2010 「視点」京都展						第45回 関西国展						選抜秋季展																		
京都府立文化芸術会館 河原町府立病院前 222-1046	1F	京都支部展	光陽会京都支部展 (洋画)						創紀展 (彫刻・日本画・洋画)						徹展 (洋画)						新槐樹社京都支部展 (洋画)						5人展	→9/5					
	2F	京都支部展	一期一会展 (洋画)						日韓美術交流展 (日本画)						光影展 (写真)						第25回無生展 (美術・工芸総合)						全日本立真 通達部	→9/5					
	3F	京都支部展																															
京都府立堂本印象美術館 北区平野上柳町26 463-0007		こころをかたちへ-新造形の誕生- ミニ企画展：印象の油彩画																												→10/24			
企	何必館・京都現代美術館 東山区祇園町北側 525-1311		常設展示																														
企	思文閣美術館 左京区田中園田町2-7 751-1777		の木田安展後																														
企	高島屋画廊 下京区河原町四条下ル 221-8811	画廊	- 籍 (かざり) - 竹影堂葉真義名展	第32回十果会 (洋画)						奥村美佳展 (日本画)						京の漢字作家による 山紫会 (書)						西浦 武 作陶展											
			内田雅作陶展	萬古焼 堀野証嗣 作陶展						今森光彦写真展「昆虫 4億年の旅」						今西方哉 染付展 (陶芸)																	
企	大丸 中京区四条高倉 211-8111	画廊	オールドノリタケ展	アンドリュウ・プライス絵画展												絵画赤札祭												王俠軍陶器展					
			アートサロン	湯浅三郎和紙はり絵展	ヤノカオリ絵画展																								山田夕香絵画展				
			ミュージアム																														
会場		日曜	1	2	3	4	5	6	7	8	9	10	11	12	13	14	15	16	17	18	19	20	21	22	23	24	25	26	27	28	29	30	31
		曜	日	月	火	水	木	金	土	日	月	火	水	木	金	土	日	月	火	水	木	金	土	日	月	火	水	木	金	土	日	月	火
企	中信美術館 上京区下立売油小路東入 417-2323		京都美術文化賞の作家達 日本画・洋画												京都美術文化賞の作家達 版画・彫刻・工芸												→9/25						
企	並河靖之七宝記念館 三条通北裏白川筋東 752-3277		夏期休館中																												→9/10		
企	美術館「えき」KYOTO JR京都伊勢丹7F 352-1111		画業15周年記念 片岡鶴太郎展						世界の絵本作家展Ⅲ～絵本の世界へ旅しよう～																						→9/5		
貸	アートギャラリー北野 中京区三条河原町東入 221-5397		貸ギャラリー受付中																														
貸	アートのスペース虹 三条路上都ホテル隣 761-9238		木全俊吾展 (立体)						わくわく“本郷芸術 スター誕生” in京都						夏期休廊 (休廊中もお電話、e-mailでの対応をさせていただきます)																		
貸	アートのスペース東山 東山区三条神宮道東入 751-1830		夏期休廊																												→9/5		
貸	イムラ・アート・ギャラリー 左京区丸太町川端東入 761-7372		龍門藍・榊本佳子展 (夏期休廊：8/12(木)~16(月))																														
企	石屋町ギャラリー 木屋町三条下ル東入ル 222-2171		ウィンドー展示中																														
企	一心堂画廊 中京区烏丸通六角下ル 211-1013		Selected Artists of Gallery in Kyoto	常設展						夏期休廊						常設展 (日本画・洋画)																	
貸	芸艸堂画廊 中京区寺町二条下ル 231-3613		木版画常設展 (貸画廊受付中)																														
企	絵草子 東山区新門前通東山西 551-9137		常設展																														
貸	延寿堂ギャラリーソフォラ 中京区二条寺町東入 211-5552		「はしおき×豆皿展」大石早矢香・久保裕子・小路口力恵 他 (水曜定休)												常設展 (ガラス・磁器・陶器etc) (水曜定休)																		
企	御池画廊 北区小山上総町20-2 492-3083		夏期休廊												常設展 (日・祝日休廊) (地下鉄烏丸線 北大路駅①出口 (今宮通) 東側)																		
企	カギムラ画廊 中京区河原町四条上ル東入 221-2996		常設展																														
企	画廊おかざき 岡崎平安神宮道 761-0027		現代工芸作家常設展																														
企	画廊きよみず 東山区清水五条坂 525-2062		日本画常設展																														

企：企画および常設を中心に活動する画廊 貸：貸画廊

光 祥 展 こころのしずく

と き／8月2日(月)～9月18日(土) 11:00AM～7:00PM
 ところ／画廊後素堂(日曜休廊)
 京都市中京区丸太町新町下ル ☎075-231-0938

大治2年(西暦1127年)、宗祖弘法大師が唐の国から持ち帰った十二天画像図が焼失した。後に現国宝「十二天画像」(京都国立博物館蔵)が名だたる絵師十数名の手により復興され修法(法要)に用いられた。だが弘法大師が持ち帰った十二天像とは異なり「鳥獣座」が諸事情で描かれなかった。

2006年4月、千年の眠りから目覚めた鳥獣座に鎮座する十二天の御姿を蘇らせ、新たなる仏教美術を誕生させた。

製作に費やした5年の歳月は、闊達に製作していた画家に様々な試練を与えたが、仏教・仏画の多くの約束事や決まり事を克服した事は、作者に更なる成長を遂げさせた。

画家光祥の人間の様々な感情を独自の感性で具現化した作品は、特異な世界観を与えてくれるでしょう。

皆様との新たなる出会いをご案内申し上げます。

光 祥 経歴

- 1956年 福島県 誕生 1977年 京都工芸学校 卒
- 1978年 宗達、光琳の絵に出会い、日本画に転向
独学で琳派、四条円山派を学び、中国に水墨を学ぶ
- 1988年 諸々会派よりの誘いも、無所属
- 1998年 渡欧 ルネッサンス、印象派、キュビズム、シュールを学ぶ
- 2001年 四天王画像図・十二天神将画像図完成
教王護国寺東寺より十二天画像図の依頼
- 2003年 京都国立博物館主任学芸員／教育室長 泉武夫先生(現東北大学院教授)
十二天画像図下見絵検分 監修役を快諾
教王護国寺東寺 森泰長執事長命名により「平成十二天画像図」称号をいただく
- 2006年 平成十二天画像図(絹本)完成
- 2008年 教王護国寺東寺にて後七日間修法(承和2年 西暦834年～継承中)
毎年の正月8日から七日間修法に使用中(一般展覧禁止)である
- 2010年 中日国際芸術家協会友好桂林チャリティーに招待出品



「ふとどき者」25号

京都市美術館コレクション第2期 京の閨秀・女流・女性画家

と き／7月3日(土)～9月5日(日) 9:00AM～5:00PM
 ところ／京都市美術館(祝日以外の月曜休館)
 京都市左京区岡崎公園内 ☎075-771-4107

江戸時代から京都は文人画や四条派において絵に秀でた多くの女性画家を輩出してきた街だが、閨秀画家と称された作家の多くは趣味で絵を描いた文人画家たちだった。本格的な女性画家の活躍がより多くの耳目を引くようになるのは、明治末期以降のことだ。彼女らが担わされた分野は「美人画」であった。まず美人画の作家として世に出たのが上村松園である。松園の美人画は江戸時代の浮世絵の美人画でもなく、竹内栖鳳のように人間が垣間見えるふとした表情を観察した美人画でもない。そこには女としていき得るなかで化粧や着飾る装いを眼で楽しむ女たちの美人画であった。明治末から大正末にかけて松園の画塾には40人弱の塾生がいた。大正3年4月には寺町広小路の東入りに「京都女子美術学校」が開設される。東京の女子美術学校の開設(明治34年)に遅れること13年目だった。そして昭和11年、長岡に「日本女子美術専門学校」が開校された。こうした学校とは別に菊池契月の画塾、堂本印象の東丘社、西山翠嶂の青甲社、山口華揚の晨鳥社、中村大三郎画塾などから多くの女性画家達が巣立っていった。本展で特筆されるのは、主要作家の作品を出来るだけたくさん並べていることだ。中でも梶原緋佐子、三谷十糸子、広田多津、秋野不矩、4人の特集陳列は注目に値する。それぞれのミニ個展ともいふべき深さと味わいがある。



広田多津「裸婦」
1951(昭和26)年



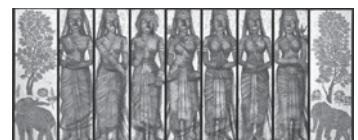
梶原緋佐子
「帰郷」
1918(大正7)
年頃



梶原緋佐子
「ねがい」
1919(大正8)
年頃



三谷十糸子「朝」
1937(昭和12)年



秋野不矩「七母神」
1984(昭和59)年

龍門藍・榎本佳子展「Mélange」

と き／8月6日(金)～8月28日(土) 11:00AM～7:00PM
 ところ／イムラアートギャラリー (日、月曜、8/12～8/14休廊)
 京都市左京区丸太町通川端東入東丸太町31 ☎075-761-7372

同世代の女性ファッションや、日常生活で形式化された行事やしきたりを大胆な構図、鮮やかな色彩で描く龍門藍。機能的役目をもたず日常生活に違和感なく飾られる壺や皿に、日本の装飾モチーフを大胆にぶつける榎本佳子。二人の作品に共通しているのは、日常化または形式化したモノやしきたりを混ぜ合わせて新たな像、かたちをつくることです。それらには見るものに驚きや意外性を与え、またその組み合わせの妙や大胆さにユーモアや時には残虐性も感じさせます。彼女たちによって顕在化された日常生活の習慣に、この国の雑多で寛容な文化に気づき、不思議な日本の美的感覚に思いを馳せることでしょう。

本展覧会では、龍門藍は大作 (h180×330cm) を含めた新作を中心に約5～7点を、榎本佳子は関西では初出展の作品を約4点発表します。二人による「Mélange (メランジュ=フランス語で混合の意味)」をお楽しみください。



龍門 藍「生け花」2010年
162×130cm油彩

龍門 藍 略歴

1984年 岡山県生まれ
 2009年 京都市立芸術大学大学院美術
 研究課油画専攻 修了
 主な展覧会
 2007年 「コテン!展」
 同時代ギャラリー (京都)
 2007年 「アートアワードトーキョー」
 行幸地下ギャラリー (東京)
 「WORM HOLE episode7」
 magical ARTROOM (東京)
 2009年 「龍門藍個展」 イムラアート
 ギャラリー (京都)

「Girl by Girl」 Foundry gallery (上海)
 「Animamix Biennial 2009-2010」 上海当代美術館 (上海)
 2010年 「俗なる美意識」 イムラアートギャラリー (京都)
 「共鳴する美術2010-ストーリー・テリング」
 倉敷市立美術館 (岡山)



榎本佳子「松/壺」2010年
h90×150×50 陶

榎本佳子 略歴

1982年 兵庫県生まれ
 2007年 京都市立芸術大学大
 学院 修士課程 陶
 磁器専攻 修了
 2006年 「新世代の交感」 愛
 知県立陶磁器資料館
 2008年 個展：石田大成社
 ホール (京都)

2008年 東京ミッドタウンアワード アートコンベ
 準グランプリ
 2009年 京展 彫刻部門 館長奨励賞
 トーキョーワンダーウォール 立体・インステー
 ション部門 大賞
 2010年 個展「陶のパノラマ」：INAXガレリアセラミカ (銀
 座)／INAXライブミュージアム(愛知)／TKG Editions
 (Kyoto)
 「装飾の力」 東京国立近代美術館工芸館

こころをかたちに 堂本印象—新造形の誕生—

と き／6月18日(金)～10月24日(日) 9:30AM～5:00PM
 ところ／京都府立堂本印象美術館 (祝日以外の月曜、9/21、10/24休館)
 京都市北区平野上柳町26-3 ☎075-463-0007

堂本印象 (1891～1975) は、1918 (大正7) 年に京都市立絵画専門学校 (現京都芸大) に入学し、翌年の第1回帝展に〈深草〉で初入選を果たした。その後、東洋の古典に西洋絵画を取り入れた具象絵画から、戦後の抽象絵画に至るまで幅広い画業の展開は、日本画家のなかにおいても特異であると言える。

本展では、この世に存在するもののかたちを超えて、こころの内側を表現することに徹した1960年代以降の作品を紹介している。

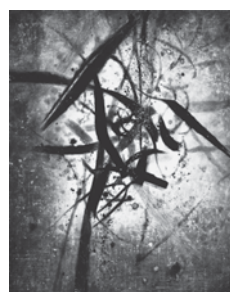
「地上の形態を超えたる永遠なるものの美を、屈従と苦悩の伝統からでなく、抽象することによって、自由な公共芸術は生まれる」

これは、堂本印象が1963年に残した言葉である。印象は、戦後の混沌とした日本で、人々の思考や社会状況が激変するなか、美の本質を既存の対象からこころの造形に求めることで、伝統を打ち破り、独自の日本画表現を目指したのである。そして、「不可解な美」の姿をつかもうと意欲を傾けた作品群を、印象自ら「新造形」と名付けた。墨線や明暗それぞれの色彩が織り成す自由な表現のなかに、芸術創造に向き合う画家の晩年の取り組みを読みとれる。



「風神」 1960年

今回はミニ企画として、印象が1952年にヨーロッパを旅した際に、パリやローマの街の様相を油彩で描き留めた、日本画家印象とは異なる一面も併せて紹介している。



「交響」 1961年



「ローマの家」 1952年

会場		日曜	1	2	3	4	5	6	7	8	9	10	11	12	13	14	15	16	17	18	19	20	21	22	23	24	25	26	27	28	29	30	31
		曜	①	月	火	水	木	金	土	①	月	火	水	木	金	土	①	月	火	水	木	金	土	①	月	火	水	木	金	土	①	月	火
企	貸	画廊 後素堂 中京区新町丸太町下ル 231-0938	光祥展 -こころのしずく- (日曜休廊)																												→9/18		
企	画	画廊 彩雲 宇治市折居台1-4-40 23-1468	常設展 (土・日・祭日休廊 夏休み未定)																														
企	画	画廊 たづ 東山区神宮道三条西入ル 771-8225	日本画常設展										夏期休廊							日本画常設展													
貸	画	画廊 ビーナズ 三条大橋東一筋目上ル東 771-3104	夏期休廊																														
貸	企	ぞおんギャラリー八坂 東山区祇園町南側 525-1717	夏期休廊																														
貸	企	ギャラリー 青い風 左京区岡崎神宮道東側 752-0182	神田浩山展 (書)					夏期休廊							山本正彦遺作展 (洋画)							宮本秀雄展 (洋画) (月曜休廊)											
貸	企	ギャラリー いちかわ 下京区河原町松原上ル 351-7267	貸画廊予約受付中																														
貸	企	ギャラリー M 中京区蛸薬師高倉西 221-0979	ラジオ塔は知っている-2「どこから来たのわたしたち」児童書原画展 (松本祐佳) 28日1時より出版記念会																														
貸	企	ギャラリー 押小路 中京区押小路園之町東入 212-8345																															
貸	企	ギャラリー カト 中京区寺町御池下ル 231-7813	1F		京都ガラスアート同好会					夏期休廊							葉月展				テルナーの伝承古典絵画技法展				中村一歩み展		→9/5						
			2F														第34回大王会展				田中昌巳 風の益展						→9/5						
企	貸	ギャラリー かもがわ 上京区堀川出水西入 432-3558	田村展		反核・平和のための小品展					夏期休廊							貴志早苗展 -空と風と星と-和紙へのアクリル彩色 (火曜日休廊)								→9/5								
貸	企	ギャラリー 河原町 中京区河原町二条上ル 231-6249	-円相- (日本画) 京都造形芸術大学					夏期休廊							院展日本画常設展																		
貸	企	ギャラリー 祇園小舎 東山区四条通繩手東入 551-3828	花・少女・野仏 石田とおる油絵展					三又路 ~3 stories never colores~				第14回 虹の会絵画展				漆ファッション 中嶋茶都工房展				持芸力の		→9/5											
貸	企	ギャラリー 吉象堂 中京区三条柳馬場東 221-3955	夏期休廊																														
貸	企	ギャラリー 恵風 左京区丸太町大馬路東入ル 771-1011	1F		精華の陶展 (8/2 休廊)					夏期休廊											版画KYOTO選抜展				田嶋和郎		→9/12						
			2F		夏期休廊																中島慎一展												
会場		日曜	1	2	3	4	5	6	7	8	9	10	11	12	13	14	15	16	17	18	19	20	21	22	23	24	25	26	27	28	29	30	31
		曜	①	月	火	水	木	金	土	①	月	火	水	木	金	土	①	月	火	水	木	金	土	①	月	火	水	木	金	土	①	月	火
貸	企	ギャラリー 佐野 中京区寺町蛸薬師西北角 221-2767	夏期休廊																														
貸	企	ギャラリー 三条 中京区三条小橋西入 221-3341	貸ギャラリー受付中																														
企	画	ざやらしい 思文閣 東山区古門前大和太路東 761-0001	常設展																														
企	画	ギャラリー 白川 東山安井東一筋目南 532-2616	常設展														夏期休廊														→9/6		
貸	企	ギャラリー 翔 左京区北山通下鴨中通東 724-8154	アート夏の創作展				岩倉病院 デイケアセンター 作品展				夏期休廊							バッグ・アクセサリー 三人展							高田興行陶展		→9/5						
貸	企	ギャラリー 16 東山区三条通白川橋西入上ル 751-9238	掴んだ雲 ~蓄積による軽さ~ (開廊時間16時~20時 月曜休)					夏期休廊																					池辺政人展		→9/11		
企	画	ギャラリー すぎうら 東山区三条大橋東入ル 771-3650	常設展							夏期休廊														常設展									
企	画	ギャラリー 創 中京区河原町御池上ル 251-0522	日本画・洋画・書画常設展																														
貸	企	ギャラリー 象鯨 中京区姉小路柳馬場東 253-0738	常設展 (貸ギャラリー受付中)																														
貸	企	ギャラリー 高倉通 中京区高倉通小路下ル東片町620 221-3390	常設展 (貸画廊予約受付中)														藤井康彰日本画展														→9/5		
企	画	ギャラリー 鉄齋堂 東山区新門前東山西 531-6164	常設展							夏期休廊							常設展 (6・28・29日休廊)																
貸	企	ギャラリー 知 (とも) 中京区寺町通丸太町東入ル南側 585-4160	長井由佳「MOZART Die zauberflote魔笛 with A small Opera Boxes. (第一幕)」(月曜休廊)														常設展							フーリンダ		常設展							
企	画	ギャラリー なかむら 中京区姉小路河原町東 231-6632															美・京都展 (月曜休廊)														→9/19		
貸	企	ギャラリー 中井 中京区木屋町三条上ル 211-1253	夏期休廊														藤喜家族展							ソルジェンテ									
貸	企	ギャラリー はなうさぎ 東山区神宮道三条東入 761-9606	room1a		大峰輝之 (平面)				大多和静佳 (平面)				夏期休廊														井田史子 西谷裕						
			room1b		富田直樹 (平面)				渡邊剛志 (平面)																								
			room2		だだ子 (イラスト) / 砂原智 (陶)				森裕介 (立体) / 安田祥 (陶)																								
			room4		石川瑠美子 (ファイバー)				矢田部泰輔 (立体)																								
企	画	ギャラリー 白梅園 北区北野上白梅町63 461-0427	白崎信子ガラス作品常設展																														
貸	企	ギャラリー ヒルゲート 中京区寺町三条上ル 231-3702	1F		増田実 パステル画展					中川貴文遺作展							中井智子日本画 絵本原画展				第12回板遊会 (木版)				井田史子 西谷裕		→9/5						
			2F																		勝山正則・春枝二人展												

会場		日曜	1	2	3	4	5	6	7	8	9	10	11	12	13	14	15	16	17	18	19	20	21	22	23	24	25	26	27	28	29	30	31				
		日曜	①	月	火	水	木	金	土	日	①	月	火	水	木	金	土	日	①	月	火	水	木	金	土	日	①	月	火	水	木	金	土	日	①	月	火
企	ギャラリー美楽堂 東山区神宮道三条上ル 761-9710		常設展示 (月曜休廊)							夏期休廊							常設展示 (月曜休廊)																				
貸	ギャラリーマロニエ 河原町四条上ル東側 221-0117	3F								夏期休廊																											
		4F								夏期休廊							鈴木純子 作品展																				
		5F								夏期休廊																											
貸	ギャラリーみすや 中京区三条河原町西入 211-5997									あーとていちゃ会							一匠会 33do会																				
企	ギャラリー唯 左京区岡崎神宮道東側 762-0348		陶・松崎扶美子のしごと (月曜休廊)							夏期休廊																											
企	ギャラリー洛中洛外 山科区清水焼団地内 595-5450		陶芸作品 常設展示																																		
貸	ギャラリー龍馬 河原町三条下ル東入 211-7700		"龍馬と酢屋" 常設展 (毎週水曜日休廊 11:00~17:00)																																		
企	ギャルリー正観堂 東山区切通新門前上ル 533-4110		夏期休廊																																		
企	ギャルリー宮脇 中京区寺町二条上ル 231-2321		夏期休廊							常設展 (29・30日休み)																											
企	ギャラリー百音(もね) 左京区岡崎神宮道東側 708-2138		東 洋子 玻璃七宝アクセサリー展/小嶋高廣 陶芸アクセサリー展 (23日・30・31日休)																																		
貸	ギャリエヤマシタ 中京区寺町三条上ル 231-6505	1F								母と子の二人展 (羽河久美子・祥子)							京都ノートルダム女子大学写真部展																				
		2F								大谷大学美術部夏の学外展							岩井直躬写真展 龍谷大学写実夏展																				
貸	京都ギャラリー 中京区烏丸通錦上ル東側9F 257-5435		貸ギャラリー受付中																																		
企	京都東急ホテルギャラリーkazahana 下京区堀川通五条下ル 341-2646		Selected Artists of gallery in Kyoto							ことのはのもり 久木朋子木版画展							浜田泰介の世界石清水八幡宮奉納富士六景																				
貸	京都万華鏡ミュージアムアートスペース 中京区姉小路東洞院東入 254-7902		京都万華鏡ミュージアム手作り体験教室							万華鏡ファンタジー																											
貸	京町家ギャラリー桂風 下京区仏光寺高倉東 361-4146		常設展/貸ギャラリー申込受付中																																		
貸	江寿コンテンポラリー 中京区丸太町寺町西 256-4707		夏期休廊																																		
会場		日曜	1	2	3	4	5	6	7	8	9	10	11	12	13	14	15	16	17	18	19	20	21	22	23	24	25	26	27	28	29	30	31				
		日曜	①	月	火	水	木	金	土	日	①	月	火	水	木	金	土	日	①	月	火	水	木	金	土	日	①	月	火	水	木	金	土	日	①	月	火
貸	堺町画廊 中京区堺町御池下ル 213-3636									夏期休廊																											
貸	里見有清堂 中京区堺町三条上ル 221-5423									貸画廊受付中																											
企	三条祇園画廊 中京区河原町三条東 255-3335		常設展																																		
企	蔵丘洞画廊 中京区御池寺町東入 255-2232		常設展 - 岩手作家を中心に - (日・祝休廊)							夏期休廊							常設展 (日・祝休廊)																				
企	ニュートロン 中京区三条烏丸西入 211-4588	橋本佳代子展	泉洋平展 (インスタレーション)							矢部真知己展 (平面)							入谷葉子展																				
企	大雅堂 東大路通祇園上ル 541-7388		常設展 (コンテンポラリーアート 日・祝日休廊)							夏期休廊							常設展 (コンテンポラリーアート 日・祝日休廊)																				
企	梅軒画廊 中京区烏丸四條上ル 221-3510		日本画・洋画常設展 (休廊日:日祝祭日)							夏期休廊							日本画・洋画常設展 (休廊日:日祝祭日)																				
企	美術はがきギャラリー便利堂 中京区三条富小路上ル 253-0625		美術はがきの名品常設展示																																		
貸	ヴォイス・ギャラリー 南区東九条西岩本町10 585-8458	Dfs W	企画グループ展「有毒女子toxic girls」(絵画・写真・ミクストメディア)							休廊																											
企	星野画廊 東山区神宮道三条上ル 771-3670		休廊							女流画家を中心として名作発掘品展 (月・休)							休廊																				
企	前田画廊 左京区下鴨本町27 781-2510		日本画・洋画常設展																																		
企	松本松栄堂 中京区寺町夷川上 212-0626		新古書画常設展示																																		
企	村田画廊 左京区松ヶ崎泉川町18-4 703-6960		常設展 (火・祝休廊 10時~18時)							夏期休廊							常設展 (火・祝休廊 10時~18時)																				
貸	山総美術 岡崎平安神宮道 751-6333	山総 シュマン	常設展							常設展							藤岡貢 作陶展																				
貸	ヤマモトギャラリー 中京区姉小路寺町東入 231-2341		貸ギャラリー受付中																																		
貸	龍枝堂画廊 中京区寺町二条上ル 252-4120		貸画廊申込受付中																																		

発行：京都画廊連合会 京都市中京区高倉三条上ル 京都府京都文化博物館内 (☎222-0895)
 [京都画廊連合会ニュースの購読予約受付中] 1年間¥2,000円です。毎月末にお手紙に届けられます。申込みは星野画廊 (☎771-3670) まで振込用紙をご請求ください。
<http://www.kyoto-art.net/>