



MONTHLY NEWS

京都画廊連合会ニュース

THE KYOTO GALLERIES FEDERATION OF ARTS

2011
3月号
No. 431

パウル・クレー展 —おわらないアトリエ

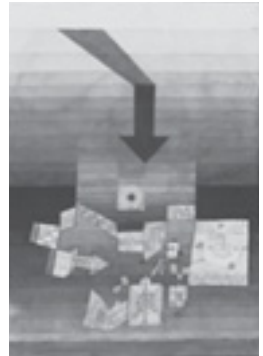
と き／3月12日(土)～5月15日(日) 9:30AM～5:00PM
と ころ／京都国立近代美術館 (祝日以外の月曜と3/22休館)
京都市左京区岡崎公園内 ☎075-761-4111

スイス生まれの画家パウル・クレー (Paul Klee, 1879-1940) は、長らく日本人々に愛され、これまでも数多くの展覧会が開催されてきた。「創造の物語」や「旅のシンフォニー」または「線と色彩」などの副題が示すように、作品の物語性や制作上の理念が詩情豊かに詠われたそれら展覧会は、多くの人々にクレー芸術の魅力伝える大きな役割を果たした。今回、京都と東京の国立近代美術館で初めて開催されるクレー展では、今までの展覧会成果を踏まえた上で、これまでクローズアップされなかった観点、「クレー作品が物理的にどのように作られたか」について考えるために、模範的作品を紹介する章と制作上の具体的な技法を検証する6つの章によって、クレー芸術の創造的製作過程を明らかにすることを目指している。



「山への移動」1939年
(東京国立近代美術館蔵)

ベルンのパウル・クレー・センターが所蔵する作品を中心に、日本初公開の作品が数多く含まれた約170点で構成される本展覧会は、芸術そして芸術家の理念的なあり方だけでなく、芸術が、とりわけ芸術家の手によって、具体的にどのように作られるかをも検証する好機会である。(金曜：夜間開館午後8時まで)



「襲われた場所」1922年
(パウル・クレー・センター蔵)

親鸞展

～生涯とゆかりの名宝～

と き／3月17日(木)～5月29日(日) 9:00AM～5:00PM
と ころ／京都市美術館 (祝日以外の月曜休館)
京都市左京区岡崎公園内 ☎075-771-4107

今年には浄土真宗の宗祖、親鸞聖人の750回忌を迎える。平安末期から鎌倉時代にかけての、戦乱と飢饉が続く激動の時代に親鸞は生きた。下級貴族の家に生まれ9歳で出家し比叡山に学ぶ。29歳で比叡山を下りて法然上人の門下に入り、35歳で越後に流罪となる。その後許されて関東に向かい約20年間活動を展開し、晩年は京都で過ごし90年の波乱に満ちた生涯を終えた。法然の思想を掘り下げ、「教行信証」を執筆、人間の善と悪の問題や念仏信心について考察を深めた。阿弥陀如来の力が全ての人々を救うという親鸞の教えは、末法の時代に生き、苦しむ人々に希望を与えた。時代を超越したその教えは浄土真宗として引き継がれ、現在国内最多の門信徒数を誇る。



国宝「教行信証」(坂本本)
(京都・本願寺蔵)



「親鸞聖人座像」
(三重・専修寺蔵)

本展では、親鸞を描いた御影や直筆の著作や手紙をはじめ、伝来の美術品など国宝9件、重文36件を含め約130件のゆかりの名宝が展示される。

会場	日曜	1	2	3	4	5	6	7	8	9	10	11	12	13	14	15	16	17	18	19	20	21	22	23	24	25	26	27	28	29	30	31
		火	水	木	金	土	(㊤)	月	火	水	木	金	土	(㊤)	月	火	水	木	金	土	(㊤)	(㊤)	火	水	木	金	土	(㊤)	月	火	水	木
京都国立近代美術館 左京区岡崎公園内 761-4111		パウル・クレー展 —おわらないアトリエ																								→5/15						
京都国立博物館 東山区東大路七条西 541-1151		特別展覧会 法然上人800回忌 法然 —生涯と美術—																								→5/8						
京都府 京都文化博物館 中京区高倉通三条上ル 222-0888	2F 3F 4F 5F 6F 別館	2011年7月頃まで、常設展示室を中心としたリニューアル工事の為全館休館いたします																														

会場		日曜	1火	2水	3木	4金	5土	6日	7月	8火	9水	10木	11金	12土	13日	14月	15火	16水	17木	18金	19土	20日	21月	22火	23水	24木	25金	26土	27日	28月	29火	30水	31木					
京都市美術館 左京区岡崎公園内 771-4107	本館	アートグループ道「作品展」		再興新創美術展		第35回 新芸術展 京都巡回展		親鸞聖人750回忌 親鸞展 生涯とゆかりの名宝				第17回 遊墨展		女と陶芸																				→5/29				
		独立美術京都春季展		第35回 グッドアート展		第28回 京都水彩展		日本大判寫眞展		新作家集団展																										→4/3		
		川島テキスタイル スクール 修了展		第43回 窠嶋会展		児童画 国際交流展		第53回 書窗展		京都染色 美術展覧会																										→4/3		
	別館	第56回 京都上京 児童美術研究所 児童作品展		新日本書道 書友会 関西展		第10回 関西版画展		京都国際 木版画協会展																														→4/3
						第72回 創紀展		グループK2																														→4/3
京都府立 文化芸術会館 河原町府立病院前 222-1046	1F	第42回 新協京都展 (洋画)		Q人の作品展		新匠工芸会春季展		第30回 汎具象会員展 (洋画)		NPO法人 日本写真協会 第1回展																										→4/3		
	2F	第2回 はてなし会 (洋画)		彩り・紬ぐ ~それぞれの2010~		第34回 関西美術院展 (洋画)		汎具象会友と 受賞作家展 (洋画)																														→4/3
	3F					第7回 悠友会陶芸展		桜会 書展																														→4/3
京都府立堂本印象美術館 北区平野上柳町26 463-0007		「人」を描く-情景から造形へ-																														→5/29						
何必館・京都現代美術館 東山区祇園町北側 525-1311		木村伊兵衛展										何必館コレクション・近代芸術家の書展																				→4/24						
高島屋 下京区河原町四条下ル 221-8811	画廊	北出星光作陶展		仲間智登志展 (彫刻)		EVOLUTION 16 (洋画)		武本はる根展 (洋画)		村田眞人 作陶展																										→4/5		
	アートサロン	伊賀 谷本景展 (陶芸)		備前 金重操作陶展		藝名30周年記念 宮川香雲展		横山尚人 グラス ティコル展																														→4/5
大丸 中京区四条高倉 211-8111	画廊	現代エコールドバリ展		春の茶道具展		原秀樹洋画展		阿部千鶴日本画展																														→4/18
	ミュージアム	清水潤作陶展		佐藤勝彦展		ステンドグラスランプ展		テルキティブ作陶展																														→4/18
中信美術館 上京区下立売油小路東入 417-2323		開館2周年記念 生誕100年 人間国宝 羽田登喜男の世界																														→4/18						
並河靖之七宝記念館 三条通北裏白川筋東 752-3277		冬期休館															春季特別展「七宝きらきら」(月・木曜休館)															→7/3						
美術館「えき」KYOTO JR京都伊勢丹7F 352-1111		ラファエル前派からウィリアム・モリスへ																														→4/18						
アートギャラリー北野 中京区三条河原町東入 221-5397		貸ギャラリー受付中																														→4/18						
アーツスペース虹 三条通上都ホテル隣 761-9238		上田周平					坂井よもぎ					玉木かつ子					林憲一郎					寺島薫子					→4/3											
アーツスペース東山 東山区三条神宮道東入 751-1830		常設展					内野光子個展 -花とヨーロッパ-					開廊8周年記念 木代喜司彫刻展 (月曜休廊)					宮本孝之展					→4/3																
イムラ・アート・ギャラリー 左京区丸太町川端東入 761-7372		山本太郎展 古典-the classics-チェリー																														→4/18						
一心堂画廊 中京区烏丸通六角下ル 211-1013		常設展																														→4/18						
芸艸堂画廊 中京区寺町二条下ル 231-3613		木版画常設展 (貸画廊受付中)																														→4/18						
絵草子 東山区新門前通東山西 551-9137		常設展																														→4/18						
延寿堂ギャラリーソフォラ 中京区二条寺町東入 211-5552		常設展示 (ガラス・陶器) (木曜休廊)					丹下郁 (陶器) (木曜休廊)																									→4/18						
御池画廊 北区小山上総町20-2 492-3083		洋画・日本画常設展 (日・祝祭日休廊)																														→4/18						
カギムラ画廊 中京区河原町四条上ル東入 221-2996		常設展																														→4/18						
画廊おかざき 岡崎平安神宮道 761-0027		現代工芸作家常設展																														→4/18						
画廊きよみず 東山区清水五条坂 525-2062		常設展																														→4/18						
画廊後素堂 中京区新町丸太町下ル 231-0938		常設展																														→4/18						
画廊彩雲 宇治市折居台1-4-40 23-1468		常設展 (土・日・祭日休廊)																														→4/18						

企：企画および常設を中心に活動する画廊 貸：貸画廊

ラファエル前派から ウィリアム・モリスへ

と き / 2月25日(金)～3月27日(日) 10:00AM～8:00PM

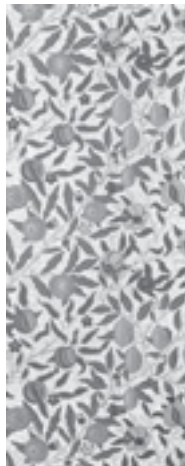
ところ / 美術館「えき」KYOTO (会期中無休)

JR京都駅南ジェイアール京都伊勢丹7階隣接 ☎075-352-1111

産業革命によって急激な近代化を遂げた19世紀半ばのイギリスでは、物質的な充足の一方で都市や労働の変化が起り、人々は精神的な豊かさが失われていることへの不安を抱きはじめた。こうした社会に警告を鳴らしたのが、思想家ラスキンだ。彼が唱える理念にウィリアム H ハント (1827-1910)、ダンテ G ロセッティ (1828-82)、ジョン E ミレイ (1829-96) らを中心とする青年画家たちが共鳴し、1848年に「ラファエル前派同盟」を結成した。彼らは当時、美術アカデミーが理想としていた巨匠ラファエロより以前の、初期イタリアルネッサンスやフランドル絵画の自由な表現力に新たな未来を切り開こうとしたのである。



イーヴリンド・モーガン
「フロラ」
1894年 油彩、カンヴァス



ウィリアム・モリス
「石榴」
1866年頃 木版、色刷り

こういつた彼らの周辺には、ロセッティに感銘を受けたウィリアム・モリス (1834-96)、エドワード・バーン＝ジョーンズ (1834-98) ら、装飾美術や工芸に携わることになる多才な人物が集い始め、のちにアーツ・アンド・クラフツ運動へと繋がっていく。

本展では、ウィリアム・モリス・ギャラリー他イギリス各地の美術館、コレクターの所蔵品約100点を展示し、ラファエル前派からウィリアム・モリスへの潮流を展観する。



ダンテ G ロセッティ「レディ・リリス」
1867年 水彩・顔料・紙

何必館コレクション 近代芸術家の書展

と き / 3月12日(土)～4月24日(日) 10:00AM～6:00PM

ところ / 何必館・京都現代美術館 (月曜休館、但し3/21は開館)

京都市東山区祇園町北側271 ☎075-525-1311

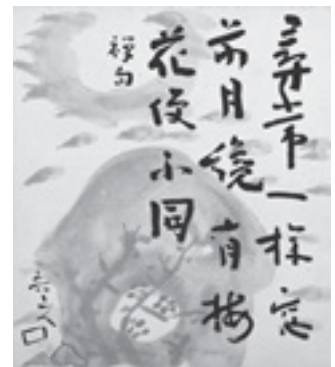
このたび、何必館コレクション「近代芸術家の書展」を開催いたします。

「近代芸術家の書」は、書家の書とは一線を画し、書壇の約束事にとらわれない自由な表現の中に作家の研ぎ澄まされた感性が凝縮されています。一流の芸術家の書は、書かれた言葉の面白さと、肉筆が伝える書き手の呼吸が、文字の上手下手を超えて観るものの心を強烈に惹きつけます。

いたずらに書法を追求するのではなく、書きたい言葉を、心の赴くままに書く。制作の中で培われた個性と、創作への情熱が書に宿り、書き手の生命が、筆から紙へと最短距離で伝達されています。そして一枚の紙の上には、その人特有の思考のリズムや、喜怒哀楽の感情が織り込まれてゆきます。

本展覧会では、近代日本を代表する画家、陶芸家、彫刻家、詩人、文学者たち芸術家の卓越した造形性や人間性豊かで自由奔放な書など、個性溢れる「書」の世界を、何必館コレクションより厳選された約80点の作品によって展覧いたします。

普段目にする機会の少ない、それぞれの分野で磨き抜かれた芸術家達の書の世界を、この機会に是非ご高覧下さい。



北大路魯山人「尋常一様」

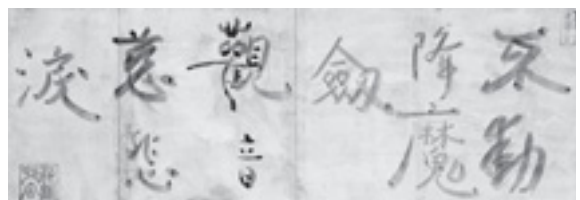
[出品作家]

北大路魯山人	村上華岳
棟方志功	高村光太郎
川端康成	會津八一
梅原龍三郎	須田剋太
小倉遊亀	平櫛田中
奥村土牛	富本憲吉
加藤唐九郎	熊谷守一

●記念出版

『近代芸術家の書 梶川芳友著』2,800円

www.kahitsukan.or.jp



村上華岳「不動降魔剣 観音慈悲派」

第5回

入札オークション展のご案内

と き／3月11日(金)～3月21日(祝) 10:00AM～6:00PM
 ところ／ギャラリー創
 京都市中京区河原町御池上ル ヤサカ河原町ビル1F
 (旧ホテルアネックスビル) ☎075-251-0522

ご好評を戴いております入札によるオークション「ギャラリー創・入札オークション第5回」を開催いたします。日本画・洋画・掛け軸・ガラス器・陶磁器など、美術、工芸全般の作品を出品いたします。

なお、会期中、12日には、ギターによる演奏会を予定いたしております。ワインを戴きながら、ワイワイ楽しくやりたいと思います。詳細は、お電話にてお問合せ下さい。

ふるってのご参加をお待ち申し上げます。

ギャラリー創 山本順子

入札方法および詳細はお尋ねください。詳細はHPでご覧下さい。 <http://www.gallery-so.co.jp/>



棟方志功「薔薇図」額無



八木一夫



高山辰雄「風景」



林 武「薔薇」



白隠「打出の小槌」



尾形月耕「鍾馗」

[出品作家]

網谷義郎	鴨居玲	沢庵宗彭	ミズ・テツオ
池田遙邨	熊谷守一	田邊竹雲斎	三宅克己
伊藤若冲	郷倉千朔	都路華香	宮崎進
伊藤清永	近衛信尋	通次阿山	宮本三郎
上村松園	小山富士夫	堂本阿岐羅	棟方志功
大航	斉藤博	東嶺圓慈	森野泰明
尾形月耕	重岡健治	中島千波	八木一夫
岡本太郎	柴山全慶	難波田龍起	山田無文
岡田三郎助	若演	白隠慧鶴	吉岡耕二
奥村土牛	ジャン・コクトー	林武	吉岡一
織田広喜	酔夢亭蕉鹿	藤井和久	吉村勲
甲斐庄楠音	鈴木信太郎	舟越保武	和田和一章
加藤唐九郎	鈴木松年	宝永たか子	
下保昭	高島達四郎	前田青邨	他
神下雄吉	高山辰雄	三浦竹軒	

高安 醇 新作展 —色彩の調和を求めて

と き／3月19日(土)～4月10日(日) 10:30AM～5:30PM
 ところ／ギャラリー白川(月曜休廊)(東山安井信号東入ル南下ル)
 京都市東山区祇園下河原上弁天町430-1 ☎075-532-2616

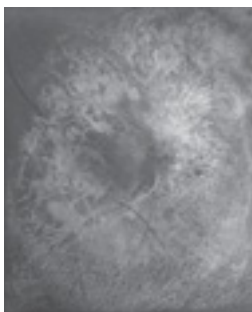
色彩とフォルムとの調和をテーマに描き続けてきた高安醇の3年ぶりの新作展です。

高安が題材とした「光」や「風」は描くイメージの対象であり、描くテーマは一貫して色彩から生みだされるフォルムとの調和の追及でした。

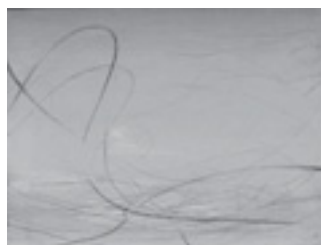
新作「誕生」では、色彩のフォルムは消え去り、躍動感あふれる色彩だけが、幾重にも重ねられた重厚な色彩の静謐な静けさの奥からほとばしり出くる表現は、音楽でいう音色とリズムの中に色彩の重厚さが通奏低音のように調和して、まさに「色彩の音楽」を見るようです。

実は、高安は生まれた時から音が聞こえません。その彼が描く作品から、「色彩の音楽」がわき出てくるのです。今までの色彩のフォルムが消え去った新作「誕生」は、彼の作風を変える大きな転換となる作品となりました。

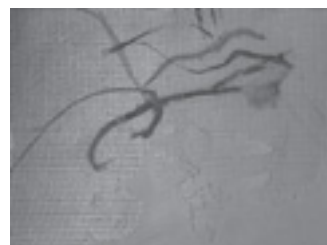
また、近年描き続けてきた「風シリーズ」にも新たな表現が加わり、見る者を色彩と光の心地よい調和の中に遊ばせてくれます。大作・小品を含めて約20点を展示いたします。どうぞ、ご高覧下さいませ。



「誕生」キャンバスにアクリル F20



「風—希望1」キャンバスにアクリル F20



「輝昇」キャンバスにアクリル F2 部分

[今月の展覧会より]

没後80年 金子みすゞ展

～みんなちがっていい～

と き／3月16日(水)～3月28日(月) 10:00AM～8:00PM

ところ／大丸ミュージアムKYOTO (会期中無休)

京都市中京区四条高倉 ☎075-211-8111

大正末期から昭和初期にかけて優れた作品を発表し、西条八十に「若き童謡詩人の巨星」とまで称賛された金子みすゞ(1903-1930)の没後80年を記念する展覧会である。その詩は小学校の大半の教科書に紹介され、「この世に無用のものはない」という彼女のまなざしは、今も多くのファンの心を捉えている。

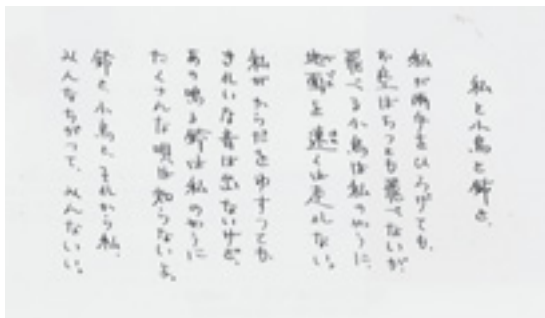
本展は、新たに遠縁宅から発見された、みすゞの少女時代の写真を公開するほか、さらに遺稿が記されている手帳、みすゞが育った仙崎や暮らした下関での貴重な資料をひもとして、その生涯を紹介する。

また今回特に、みすゞを愛する63名の著名人による『みすゞやその詩についてのメッセージ』『そこからインスピレーションを受けた書画やイラスト』も併せて展示する。

代表作「私と小鳥と鈴と」の中の、有名なフレーズ“みんなちがっていい”をコンセプトに、思い思いの視点で“みすゞコスモス(宇宙)”を感じ取って頂ける特別展である。



「20歳の金子みすゞ」
©金子みすゞ著作保存会



みすゞの自筆の詩「私と小鳥と鈴と」
©金子みすゞ著作保存会



『日本幼年童話全集・7 童謡編』
(昭和29年 巽聖歌編 河出書房刊)

開館2周年記念 生誕100年 人間国宝 友禅 羽田登喜男の世界

と き／2月18日(金)～3月20日(日) 10:00AM～5:00PM

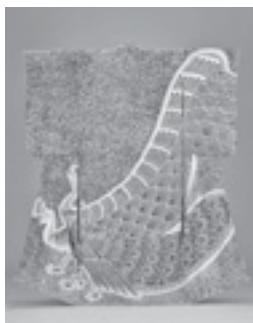
ところ／中信美術館(月曜休館)

京都市上京区下立売油小路東入 ☎075-417-2323

開館2周年を記念して、友禅作家 羽田登喜男氏の生誕100年の回顧展を開催いたします。

羽田氏は、明治44年に金沢市に生まれ、大正14年に14歳で隣家の南野耕月に弟子入りし加賀友禅の技法を学んだ後、昭和6年20歳のときに京都に来られ曲子光峰のもとで京友禅の技法を習得しました。昭和12年友禅作家として独立、戦後は地元の染色美術展に出品するとともに、昭和30年第2回日本伝統工芸展に出品した訪問着が入選したのを機にますます友禅の制作・研究に励み、昭和63年重要無形文化財保持者(人間国宝)に認定されました。

羽田氏の友禅は、独特のぼかし染めなどで写実的な絵模様の加賀友禅と、洗練された華麗で優雅な配色の京友禅が融合させた独自の様式で、手描き友禅に新境地を開いたとして高く評価されています。本展では、鴛鴦や草花を題材にした風雅なもの、先進的なデザインのもの二つの視点から16点選び展示。さらに、羽田芸術の真骨頂とも言えるべき傑作、祇園祭・蟬螂山の懸装品を特別に展示いたしますので、このまたとない機会にぜひご覧ください。



友禅訪問着「孔雀」1957年



友禅訪問着「瑞色含春」1995年



祇園祭蟬螂山見送「瑞苑飛翔之図」1991年

心象の吟遊詩人・要 樹平 遺作展

忘れられた画家シリーズ 33

と き / 3月22日(火)～4月10日(日) 10:30AM～6:00PM

ところ / 星野画廊 (月曜休廊)

京都市東山区神宮道三条上ル ☎075-771-3670

要樹平は明治39年(1906)に大阪船場に生まれた。長兄が竹圃、次兄が硯山と号する南画家という美術一家である。大正13年に京都市美術工芸学校の卒業制作〈兵営附近〉が第4回国展に入選。昭和2年に京都市立絵画専門学校を卒業。在学中を含めて帝展に6回、国画創作協会展に2回入選する。11年に同志と「柏舟社」を結成しグループ展を東京、名古屋、大阪、京都で開催するが、戦後は画壇から離れて個展活動に入り、孤高の道を歩んだ。

超俗的な文人的雰囲気漂う画風は、ときにミロやクレーを想起させるが、ユーモラスな風刺精神に裏打ちされた独自の画風を展開し、水墨による抽象世界、書、篆刻にも領域を広げ、熱烈なファンを魅了した。平成6年(1994)に87歳の生涯を閉じた。

本展は、昭和61年(1986)に京都国立近代美術館新館開館を記念して当画廊で開催した「京の異色日本画家シリーズ」の最終章で取り上げて以来、実に25年振りの展覧となる。この間引き続き遺作の収集を続け、昭和初期の雅味深い日本画を始め、戦後に発展させた独自のシュールな絵画や文字絵、書など約60点によりその生涯を俯瞰するものである。



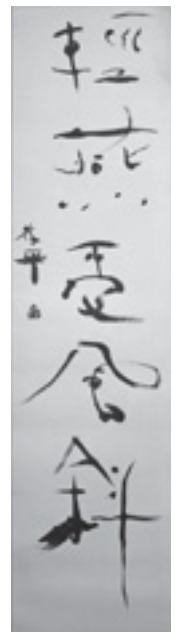
「女」～文字「夢」による 1970年
58.0×69.1cm 紙本墨画/額装

当画廊で開催した「京の異色日本画家シリーズ」の最終章で取り上げて以来、実に25年振りの展覧となる。この間引き続き遺作の収集を続け、昭和初期の雅味深い日本画を始め、戦後に発展させた独自のシュールな絵画や文字絵、書など約60点によりその生涯を俯瞰するものである。

記念図録：B5版44頁
頒価：1000円



「邂逅」 1949年頃
53.7×42.1cm 紙本墨画/軸装



「軽燕受風斜」(一行書)
1971-85年 軸装

[新入会画廊紹介]

Gallery ちいさいおうち (Little house)

住 所：〒600-8491 京都市下京区室町通四条下下鶏鉾町478

代 表 者：岡村元晶

Mobile：090-9977-1559

E-mail：csnet-ok@amber.plala.or.jp

U R L：http://www9.plala.or.jp/little-house2/index.html

貸 期 間：火曜日～日曜日の6日間 (月曜日休廊)

営業時間：11:00AM～6:00PM

貸 料 金：126,000円(税込み) オープン記念割引、学割を実施します。

個展、グループ展、企画・貸しギャラリーとして御利用下さい。

「ちいさいおうち」って？

江戸時代から室町で、小さな呉服店を営んできました。

170年の時が流れ、道路ができ、高層ビルが建ち、地下鉄が走り、街はすっかり変貌しましたが、そんな街をひっそりと静かに見守っていたのが、この「ちいさいおうち」です。ギャラリーの名前を考えていた時、若い甥、姪が「ちいさいおうち」にしたら！と名づけました。米国の絵本「ちいさいおうち」パトerson著と物語が素敵に似ていたからです。

1200年前から、祇園祭りの囃子の美しい音色がいつまでも耳に残るように、「ギャラリー ちいさいおうち」から心に残る作品の花を咲かせていただけたら幸いです。

2011年4月新装開業します！築170年の中庭のある京町屋 Galleryです！

・電話番号 (090-9977-1559岡村) にTelして下さい。
・下見をご希望の場合は、上記にTelして下さい。

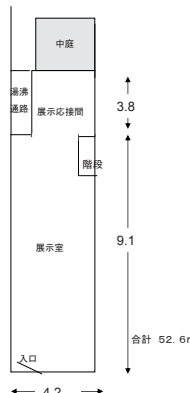
News !

2011年3月29日(火)～4月10日(日) 新装オープン企画展として、「中井智子 ～桜と乙女～」を開催します。

【地下鉄烏丸線】四条駅下車 徒歩1分
【阪急京都線】烏丸駅下車 徒歩1分



展示室南側



見取り図



正面

会場		日曜	1	2	3	4	5	6	7	8	9	10	11	12	13	14	15	16	17	18	19	20	21	22	23	24	25	26	27	28	29	30	31				
		曜	火	水	木	金	土	日	月	火	水	木	金	土	日	月	火	水	木	金	土	日	月	火	水	木	金	土	日	月	火	水	木				
企	画廊 たつ	日本画常設展																																			
東山区神宮道三条西入ル	771-8225																																				
貸	画廊 ビーナス	廃品で作る雑道具展 (月曜休廊)															第52回 第2日曜写真会作品展																				
三条大橋東一筋目上ル東	771-3104																																				
貸	ぎおんギャラリー八坂	女性を描く-6 教室展															"和"をモチーフにした スカーフ・ストール アクセサリー小物展			洋服と アクセサリー 廣瀬光美																	
東山区祇園町南側	525-1717																																				
貸	ギャラリー 青い風	増地保男展 (洋画) (月曜休廊)															青い風19人展 (日本画・洋画・版画・染色等) (月曜休廊)																				
左京区岡崎神宮道東側	752-0182																																				
貸	ギャラリー いちかわ																六友書展 (書道)			デフ ハワイアン キルト展																	
下京区河原町松原上ル	351-7267																																				
貸	ギャラリー M	休廊 (春の研修旅行)															モン・サンミッシェル、パリの旅展 (松本祐佳)																				
中京区蛸薬師高倉西	221-0979																																				
貸	ギャラリー 押小路																																				
中京区押小路南之町東入	212-8345																																				
貸	ギャラリー カト	1F 同志社大学クラマ画会 2回生展		同志社大学クラマ画会卒展					民芸紙画展					市川嘉一 個展					森村みつ子 個展																		
中京区寺町御池下ル	231-7813	2F		アンドリュ・レイキ個展					第一回 うさぎの会					第9回 旅の風展					堯美術展																		
中京区寺町御池下ル	231-7813																																				
貸	ギャラリー かもがわ	水墨画の世界を楽しむ -川崎ヨココレクションより- (火曜日休廊)															荒瀬春菜・大西美香子作品展 (火曜日休廊)																				
上京区堀川出水西入	432-3558																																				
貸	ギャラリー 河原町	常設展 (貸ギャラリー受付中)																																			
中京区河原町二条上ル	231-6249																																				
貸	ギャラリー 祇園小舎	9人で パッチ ワーク展			ボースン婦人 服展示会			omoiomoi 展			第18回 楽々悠々市			着物 ギャラリー一曇 2011春夏展																							
東山区四条通繩手東入	551-3828																																				
貸	ギャラリー 吉象堂	立命館大学写真 研究会 学外展					京都外国語大学 写真部卒業写真展					水墨画 遊子展																									
中京区三条柳馬場東	221-3955																																				
貸	ギャラリー 恵風	1F 山田実展		京都造形芸術大学 オリジナル版画集10					谷口順子展					奥田美恵子展					大西治・雅子展																		
左京区丸太町東大路東入ル	771-1011	2F		田中裕子展					植田麻由展 (月曜休廊)					國松万琴展					横田順展																		
左京区丸太町東大路東入ル	771-1011																																				
貸	ギャラリー 佐野	貸ギャラリー申込受付中																																			
中京区寺町蛸薬師西北角	221-2767																																				
貸	ギャラリー 三条																																				
中京区三条小橋西入	221-3341																																				
会場		日曜	1	2	3	4	5	6	7	8	9	10	11	12	13	14	15	16	17	18	19	20	21	22	23	24	25	26	27	28	29	30	31				
		曜	火	水	木	金	土	日	月	火	水	木	金	土	日	月	火	水	木	金	土	日	月	火	水	木	金	土	日	月	火	水	木				
企	ぎやらりい 思文閣	常設展																									細川護光陶展										
東山区古門前大和太路東	761-0001																																				
企	ギャラリー 白川	常設展															高安醇新作展 (月曜休廊) ~色彩の調和を求めて~																				
東山安井東一筋目南	532-2616																																				
貸	ギャラリー 翔	春はるアート (創作木工、土人形、グラス他)					写真と手織り二人展 (写真、ベスト等のさをり織)					Yoriko Nakamura The First Chalk Art Exhibition					花の刺繍絵展 (額装刺繍絵)					上西秀美 個展															
左京区北山道下鴨中道東	724-8154																																				
貸	ギャラリー 16	森雅子展 (平面)					-泥棒と神様- 佐倉密展 (インスタレーション) (月曜休廊)										金澤麻由子 (映像インスタレーション) (月曜休廊)																				
東山区三条通白川橋西入上ル	751-9238																																				
企	ギャラリー 創	第5回 入札オークション展																																			
中京区河原町御池上ル	251-0522																																				
貸	ギャラリー 象鯨	常設展 (貸ギャラリー受付中)																																			
中京区姉小路柳馬場東	253-0738																																				
貸	ギャラリー 高倉通	休廊・貸画廊予約受付中 (当ギャラリー前、京都文化博物館が7月のリニューアルオープンに向け工事のため、皆様のご迷惑を考慮し休廊しています)																																			
中京区高倉姉小路下ル	221-3390																																				
貸	Gallery ちいさいうち	新入会画廊 (3月29日開廊) オープン記念割引・学割を実施中																									中井智子 日本画展 ~桜と乙女~										
下京区室町四条下	090-9977-1559																																				
企	ギャラリー 鉄齋堂	常設展 (6・9・18・19・28・29日休廊)																																			
東山区新門前東山西	531-6164																																				
貸	ギャラリー 知 (とも)	立見祐一 絵画展「立見TEX展」(月曜休廊)										金沢美術工芸大学 森山理絵個展 (月曜休廊)																									
中京区寺町通丸太町東入ル南側	585-4160																																				
企	ギャラリー なかむら	加藤明子展 (洋画) (月曜休廊)															根之木正明展 (洋画) (月曜休廊)																				
中京区姉小路河原町東	231-6632																																				
貸	ギャラリー 中井	川端英一展					第5回 陶新波 グループ展										the worksot Sculptore					今村行子 展															
中京区木屋町三条上ル	211-1253																																				
貸	ギャラリー はなうさぎ	堀尾瞳 (平面)					マツダジュンイチ (平面) (月曜休廊)										清藤隆由 (立体)					梶山美祈 (インスタレーション) 木代喜司 (立体)															
東山区神宮道三条東北角	761-9606	room g 正木繁樹 (平面)																																			
東山区神宮道三条東北角	761-9606																																				
企	ギャラリー 白梅園	白崎信子 ガラス作品 常設展																																			
北区北野上白梅町63	461-0427																																				
貸	ギャラリー ヒルゲート	1F 第2回 小立野会展		創画5人展 (日本画の新鋭)					野上徹展 (日本画)					ウォーターカラー橋本真弓					黒田 富紀子展 (油彩・銅版)																		
中京区寺町三条上ル	231-3702	2F		門坂流展 (銅版・鉛筆)					富永真理 (木版)					武田あずみ (銅版)					第2回 はるびの会展 (水彩)																		
中京区寺町三条上ル	231-3702																																				
貸	ギャラリー 美楽堂	日本画常設展																																			
東山区神宮道三条上ル	761-9710																																				

会場		日曜	1	2	3	4	5	6	7	8	9	10	11	12	13	14	15	16	17	18	19	20	21	22	23	24	25	26	27	28	29	30	31			
		曜	火	水	木	金	土	①	月	火	水	木	金	土	①	月	火	水	木	金	土	①	②	火	水	木	金	土	①	②	月	火	水	木		
貸	ギャラリー-マロニエ	3F	岡田尚子・松平彩子(陶)(月曜休廊)																																	
	河原町四条上ル東側 221-0117	4F	伊賀上空見子展(陶立体)(月曜休廊)														河原井博之展(平面)				鳥さゆり展(陶)				岩村隆昭展(写真)											
		5F	吉川充(陶)(月曜休廊)														小名木陽一展(ファイバー)(月曜休廊)																			
貸	ギャラリーみすや		色いろ勉強会(織物)				同志社大学クラマ画会(平面・立体)				月曜会(水彩色鉛筆)				川原忠(絵画)				花夢会(服飾)																	
貸	ギャラリー唯		鳥居節子のニットとマニスの服(月曜休廊)														おんな7人展(京都造形芸術大学通信陶芸コース卒業生)				春のよそおい・長谷川淑子展(月曜休廊)															
貸	ギャラリー洛中洛外		陶芸作品常設展示														谷口左和子 陶展																			
貸	ギャラリー龍馬		龍馬と酢屋 常設展(11:00~17:00 水曜休廊)																																	
貸	ギャラリー正観堂		常設展(3月中:水・日休廊)																																	
貸	ギャラリー宮脇		塔本シスコ七回忌展(日本の代表的な素朴画家)(月曜休廊)														常設展																			
貸	ギャラリー百音(もね)		ビーズジュエリー(古川育代)・シャドーボックス(澤村直美)・トールペイント(建口恵子)三人展																																	
貸	ギャリエヤマシタ	1F	彩展				立命館大学美術研究部卒展				岡田豊の油彩展				暮らしのクラフトゆずりは 東北の手仕事展																					
		2F	遊楽展				第七回 まほろば会日本画作品展				サン絵画展(油彩・アクリル)				山口・森の仲間展				寺田みのる京滋政室水彩スケッチ展																	
貸	京都ギャラリー		貸ギャラリー受付中																																	
貸	京都東島ホテルギャラリー-kazahana		第5回 京都造形芸術大学通信 日本画 2005年卒 同期展																																	
貸	京都万華鏡ミュージアムアートスペース		第22回 清交会写真展				万華鏡ファンタジー				KAIKO-ya テキスタイルグループ展																									
貸	京町家ギャラリー桂風		「予告」水墨画+新世紀-モノクロームの語り羽-展(4月上旬)																																	
貸	COHJU contemporary art	1F	素材と表現																																	
		2F	artco アートとともに過ごす日常																																	
会場		日曜	1	2	3	4	5	6	7	8	9	10	11	12	13	14	15	16	17	18	19	20	21	22	23	24	25	26	27	28	29	30	31			
		曜	火	水	木	金	土	①	月	火	水	木	金	土	①	月	火	水	木	金	土	①	②	火	水	木	金	土	①	②	月	火	水	木		
貸	堺町画廊																王地山焼三人展(陶)																			
貸	里見有清堂		休廊																																	
貸	三条祇園画廊		常設展																																	
貸	蔵丘洞画廊		常設展(日・祝休廊)														半田 強 展(月曜休廊)										常設展(日・祝休廊)									
貸	ニュートロン		森太三展(彫刻・インスタレーション)				松井沙都子展(平面)(最終日は21:00まで)														瓜生祐子展(平面)															
貸	大雅堂		中村貴弥展		常設展~コンテンポラリーアート~(日・祝休廊)																															
貸	梅軒画廊		日本画・洋画常設展(日・祝祭日休廊)																																	
貸	美術はがきギャラリー-便利堂		春をよぶ美術はがき特集・コロタイプ印刷で見る浮世絵																																	
貸	ヴォイス・ギャラリー	pfs															関西8芸術大学版画ポर्टフォリオ展				安慶田涉個展「渦巻く思考と溶ける彫刻」															
		w																																		
貸	ポルタギャラリー-華		片山雅美作陶展				大杉真司 はんなり舞妓展										市来功成 動物絵画展																			
貸	星野画廊		明治・大正・昭和 名作発掘品展(月曜・第1日曜休)														心象の吟遊詩人 要樹平遺作展(月曜休)																			
貸	前田画廊		休廊																																	
貸	松本松栄堂		新・古書画常設展																																	
貸	村田画廊		常設展(火・祝日休廊) 10:00~18:00																																	
貸	山総美術	山総															伝統をつなぐ五人展																			
		シュマン																																		
貸	ヤマモトギャラリー																Blind Spot																			
貸	龍枝堂画廊		貸画廊申込受付中																																	

発行：京都画廊連合会 京都市中京区高倉三条上ル 京都府京都文化博物館内(☎222-0895)
 [京都画廊連合会ニュースの購読予約受付中] 1年間¥2,000円です。毎月末にお手紙に届けられます。申込みは星野画廊(☎771-3670)まで振込用紙をご請求ください。
<http://www.kyoto-art.net/>