



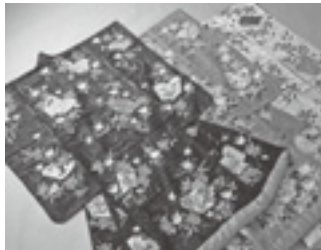
MONTHLY NEWS

## 京都画廊連合会ニュース

THE KYOTO GALLERIES FEDERATION OF ARTS

2011  
11月号  
No. 439特別展 「京の小袖」  
—デザインにみる日本のエレガンスと き / 10月29日(土)~12月11日(日) 10:00AM~6:00PM  
と ころ / 京都文化博物館 (10/31以外の月曜休館)  
京都市中京区三条高倉 ☎075-222-0888

私たちが「きもの」と呼んでいる衣服の原型は、かつて「小袖」と呼ばれ、桃山時代から江戸時代にかけて、日本の服飾文化の中心的役割を担ってきました。そして京都は小袖の国内きっての生産地として、常に最新の文様、最高の技術であつらえた小袖を日本中に送り出し、女性たちを美しく彩りました。



橘謡本文様振袖 (三枚襲)

このたび京都文化博物館では、京都で大切に守り伝えられてきた、千總、丸紅、松坂屋百貨店(現大丸松坂屋百貨店)の貴重な染織コレクションを一堂に集めて、小袖の歴史を紹介するはこびとなりました。さらに、友禅染の名匠・五代田畑喜八氏をはじめとする個人や寺社、美術館・博物館から貴重なコレクションをご出品いただき、重要文化財5点を含む約180点の染織文化財(展示替えの予定があります)を展覧して、桃山時代から江戸時代末期まで、およそ280年にわたる小袖の美をご紹介します。39日間限りの夢のような時間を、どうぞお見逃しなく。

菊繫き文様小袖  
(松坂屋コレクション)川西英コレクション収蔵記念展  
夢二とともにと き / 11月11日(金)~12月25日(日) 9:30AM~5:00PM  
と ころ / 京都国立近代美術館 (月曜日休館)  
京都市左京区岡崎公園内 ☎075-771-4111

創作版画界の第一人者・川西英(1894-1965)が収集し、大切に保管してきた作品と資料1100点すべてが京都国立近代美術館に収蔵されたのを記念して、その全貌を紹介する展覧会が開催される。大正から昭和にかけての「もうひとつの美術史」を形成すると言われる幻のコレクションである。中でも川西英と竹久夢二の交友の結晶として集められた夢二の作品が、コレクションの三分の一を占めている。『セノオ楽譜』の表紙絵や装丁本はいうまでもなく、初公開3点を含む6点の肉筆画や、夢二との交流を物語る書簡など、貴重な作品・資料が多く含まれる。

「青春譜」  
1930(昭和5)年

本展はその中から代表作約600点により構成されている。さらに竹久夢二伊香保記念館をはじめ各地有名コレクションからの代表作や未公開作なども加え、これまでの竹久夢二展にはない規模と内容となった。

セノオ楽譜  
No.44 「蘭燈」  
1917(大正6)年

会場	日曜	1	2	3	4	5	6	7	8	9	10	11	12	13	14	15	16	17	18	19	20	21	22	23	24	25	26	27	28	29	30	12/1
		火	水	④	金	土	④	月	火	水	木	金	土	④	月	火	水	木	金	土	④	月	火	④	木	金	土	④	月	火	水	木
京都国立近代美術館 左京区岡崎公園内 761-4111		川西英コレクション収蔵記念展 「夢二とともに」 →12/25																														
京都国立博物館 東山区東大路七条西 541-1151		特別展覧会「細川家の至宝-珠玉の永青文庫コレクション-」																														
京都府 京都文化博物館 中京区高倉通三条上ル 222-0888	2F	祇園祭-北観音山の名宝-(~1/9)/近衛家 王朝のみやび 陽明文庫の名宝1 (~11/6) (月曜休館) /出土資料からみる平安京の世界 (~11/13)/金剛家の名宝 (11/10~12/4)/戦国の京都-御服から見るお江の時代- (11/17~12/18)																														
	3F	京の小袖 -デザインにみる日本のエレガンス →12/11																														
	4F																															
	5F	現代のきもの 「染と織の美」	第45回記念 心象書展					京の名工展 併催: 「京もの認定工芸士作品展」					第23回 工芸美術創工会展																			
6F	京仏具 四人会展	KYOTOきもの ハーブ・チー タン2011 きものビュ ティアーアワ					観山学院 墨跡展 第十四回 竹心展					龍門社 第49回選抜 書道展																				
別館											第13回佐々木真弓・ アトリエエンジエル ステンドグラス ランプ展										KPA「メイキング ・ワークショップ 2012」											

会場		日曜	1火	2水	3(水)	4金	5土	6(土)	7月	8火	9水	10木	11金	12土	13(土)	14月	15火	16水	17木	18金	19土	20(土)	21月	22火	23(水)	24木	25金	26土	27(土)	28月	29火	30水	12/1木
京都市美術館 左京区岡崎公園内 771-4107	本館	ワシントン・ナショナル・ギャラリー展 (月曜休館)																															
		京都市美術館コレクション展第1期 京都にさぐる美術の「こころ」																															
	別館	第26回国民文化祭 京都2011美術展				第66回行動展 第45回女流陶芸 公募展				第38回創画展				第79回独立展 第96回二科展																			
		2011 第75回 自由美術展				第36回 浄土宗芸術祭美術展				第65回二紀展				楽書会 書展																			
京都府立 文化芸術会館 河原町府立病院前 222-1046	1F	第31回 日本京都・中国陝西 書画合同展				第59回 光風会京都作家展 (洋画)				冬季選抜 京都墨彩画壇展				第27回 ハクの会作家展				ファミ展 (洋画)															
	2F									第一美術関西展 (絵画/工芸)				堂会書展 (書)				第19回 永修会書展 (書)															
	3F					第2回祐の会 日本画展				第29回 木曜会展 (洋画)				第17回 彩友会 日本画展				瑠璃会展 (日本画)				第12回 いづみ会作品展 (俳画/墨彩画)											
京都府立堂本印象美術館 北区平野上柳町26 463-0007	[特別企画展] 生誕120年記念・第26回国民文化祭協賛 マルチアーティスト・堂本印象-日本画・洋画・工芸・建築・デザイン																																
① 何必館・京都現代美術館 東山区祇園町北側 525-1311	一瞬の劇場・Elliott Erwitt展 (月曜休館)																																
① 高島屋 下京区河原町四条下ル 221-8811	画廊	相 等 昌 義 展				漆芸と彫刻 三谷吾一・慎展				喜寿記念 四代 眞清水藏六展 (茶道具)				大樋年雄展 (陶芸)				プライアン・ウィリアムズ展 (洋画)				Synchronicity 展に2名同時											
	グラント ホール	平成23年度旧七夕会 池坊全国華道展																															
① 大丸 中京区四条高倉 211-8111	画廊	アン ティ イ ク ア ル 展				荻須高德版画展				田尾憲司日本画展				八木 明 陶展				申翰均・山岡徹二人展				輪島 漆芸 逸品展											
	アート サロン	桑原専慶流いけばな展 「花を詠む」																															
	ミュージアム																																
① 中信美術館 上京区下立売油小路東入 417-2323	石本正 -京への想い-																																
① 並河靖之七宝記念館 三条通北裏白川筋東 752-3277	秋季特別展「真心の七宝」(月・木曜休館)																																
① 美術館「えき」KYOTO JR京都伊勢丹7F 352-1111	岐阜県美術館所蔵 ルドンとその周辺-夢見る世紀末展				北澤美術館所蔵ガラス・コレクション ガレとドーム -四季の花-																												
会場	日曜	1火	2水	3(水)	4金	5土	6(土)	7月	8火	9水	10木	11金	12土	13(土)	14月	15火	16水	17木	18金	19土	20(土)	21月	22火	23(水)	24木	25金	26土	27(土)	28月	29火	30水	12/1木	
① ① アートギャラリー北野 中京区三条河原町東入 221-5397	五次勝木彫展				酔彩会& アトリエ・ドガ展				長谷岩友展				馬淵貴子油彩展				福富雅夫 油絵展																
① ① アートスペース虹 三条通上都ホテル隣 761-9238	松岡悠展 (油彩)				白杵春芳 「うるし山」				石原三加展				高岡美岐 (油彩)				平はるか																
① ① アートスペース東山 東山区三条神宮道東入 751-1830	鶴田憲次展 -niwa-				浅田ようこ水彩画展				児玉泰 佐紀盾列				中井英夫個展 (月曜休廊)																				
① ① イムラ・アート・ギャラリー 左京区丸太町川端東入 761-7372	アレクサンダー・ゲルマン個展 (日・月・祝休廊)																																
① ① 一心堂画廊 中京区烏丸通六角下ル 211-1013	常設展												一心堂・洋画展																				
① ① 芸州堂画廊 中京区寺町二条下ル 231-3613	木版画常設展 (貸画廊受付中)																																
① ① 絵草子 東山区新門前通東山西 551-9137	常設展																																
① ① 延寿堂ギャラリーソフォア 中京区二条寺町東入 211-5552	澤克典 作陶展 (木曜定休)																水野幸一 陶展 (木曜定休)																
① ① 御池画廊 北区小山上総町20-2 492-3083	洋画・日本画常設展 (日・祝休廊)																																
① ① カギムラ画廊 中京区河原町四條上ル東入 221-2996	常設展 (月曜休廊)												秋野不矩・浅野 均・川端健生 小池一範・小嶋悠司・中野弘彦																				
① ① 画廊おかざき 岡崎平安神宮道 761-0027	現代工芸作家常設展																																
① ① 画廊きよみず 東山区清水五条坂 525-2062	日本画常設展																																
① ① 画廊後素堂 中京区新町丸太町下ル 231-0938	池田香那弥展 -金鏤の輝きに畏敬をこめて- (会期中無休)																																
① ① 画廊彩雲 宇治市折居台1-4-40 23-1468	常設展 (土・日・祭日休廊)																																

①: 企画および常設を中心に活動する画廊 ②: 貸画廊

〔今月の展覧会より〕

## 池田香那弥展

—金縷の輝きに畏敬をこめて—

と き／11月1日(火)～11月13日(日) 11:00AM～7:00PM

ところ／画廊 後素堂(会期中無休)(最終日5:00PM)

京都市中京区新町通丸太町南入ル ☎075-231-0938

截金を使った作品を中心に展示します。

仏を描くということは、私にとって非常に恐ろしいことだと、思われました。しかし、今回は截金の原点である仏への荘厳から離れたたくありませんでした。「截金は仏様のものである」それが最初であり、最大であり、そこから始まるのなら、やはり私が描くのは仏なのだろうと思います。微笑む仏が描きたい、手を合わせるためだけでなく、心穏やかになるような。

私にとって截金は単なる技法ではなく、先人の想いを、今ここにつなぐものと考えています。截金をつないできた歴史、年月に宿るものは、目には見えない信仰のかたまり。それを金という最高最上のもので扱うということは、ぞんざいのできるものではなく、美しくなくてはならない。そしてこれからも美しくあってほしいと願い、その古の截金師たちに畏敬と憧憬を抱きながら仏を描きたいと思います。



### 経歴

1981年 大阪生まれ

2004年 京都造形芸術大学 美術工芸学科日本画コース卒業

2005年 京都迎賓館 内部装飾に参加

2006年 京都造形芸術大学大学院 芸術研究科芸術表現専攻修士課程修了  
重要無形文化財截金保持者江里佐代子に師事

2007年 日本伝統工芸近畿展入選

2010年 上淀廃寺金堂壁画復元に参加

現在 京都造形芸術大学 非常勤講師

## かけがえのない日本風景

～秋から冬へ／富嶽風景～

と き／11月3日(祝)～12月23日(祝) 10:30AM～6:00PM

ところ／星野画廊(月曜日と12/4休廊)

京都市東山区神宮道三条上ル ☎075-771-3670

思いもかけない天災が続いた今年。地球は、日本列島はどうなるのだろうかと日夜不安に苛まれ、耐え忍んでいる多くの人がいる。しかし桜が咲き、緑は芽吹き、稲はたわわに実る。自然は着実に歩を進めている。人間はいつもどこかで自然と折り合いをつけて生きてきた。これからもこの美しい日本の風土の中で私たちは生きてゆかねばならない。

せめて今、画家たちの絵筆によりキャンパスに封じ込まれた日本風景遺産をご覧ください、あの時、あの頃に描かれた各地の風景や風物に想いを寄せて頂く、それが東の間の息抜きになることを願っているのである。今回は画廊蒐集品の中から、秋から冬への風景画と富士山を描いた風景画を選び出した。なお本展は連続展示の第1回で、続編は年明け以降に企画している。



野口謙蔵「雪後風景」  
1940-43(昭和15-18)年頃 油彩4号



伊藤快彦「八瀬の秋」  
1903(明治36)年頃 油彩8号



黒田重太郎「富士見高原初冬」  
1942(昭和17)年 油彩15号



伊谷賢蔵「櫻島と噴煙」  
1960(昭和35)年 油彩12号

星野画廊蒐集品目録

画家たちが遺した美の遺産 その①

『かけがえのない日本風景』

(B5版96頁、カラー図版158点)

詳細な作家経歴と解説が多数あります

近日刊行予定(頒価:2000円)

# 安野光雅展

と き／11月8日(火)～11月20日(日) 12:00～7:00PM  
ところ／ギャラリーヒルゲート (月曜休廊) (最終日～5:00PM)  
中京区寺町通三条上ル西側 ☎075-231-3702

安野先生は今年85歳になられましたがその制作意欲は変わらず、8月にはその名も『安野光雅』という大部のムックが山川出版社より発行されました。25人の多分野の方々による文章や対談、更に、収録された多くの作品写真を見ると改めて多岐にわたるお仕事の豊かさに感嘆するほかありません。

当画廊では7回目(渡辺尚三先生との二人展を含む)の展覧会となる今回は、描きおろしのヨーロッパの風景、小さな花や静物、司馬遼太郎さんと旅された『街道をゆく』の原画等、水彩画約30点に版画を加えて展示いたします。

美しく、機知に富んだ安野先生の世界をどうぞお楽しみ下さいませ。

ギャラリーヒルゲート



## 安野光雅 (あんの・みつまさ)

1926年、鳥根県津和野に生まれる。山口師範学校研究科修了。『ふしぎなえ』『ABCの本』『旅の絵本』『空想工房』『算私語録』『繪本 平家物語』etc…数多くの美しく機知に富んだ絵本や著作を発表。74年芸術選奨文部大臣新人賞、講談社絵本賞、小学館絵画賞、最も美しい50冊の本賞(アメリカ)、ケイト=グリナウェイ賞特別賞(イギリス)、BIB金のリング賞(チェコ)、ポローニャ国際児童図書展グラフィック大賞(イタリア)、国際アンデルセン賞、紫綬褒章他、国内外の受賞多数。



# 須藤陽子ノスタルジー画展

と き／11月8日(火)～11月13日(日)

ところ／ Gallery 小さいうち 京都市下京区四条室町下ル ☎090-9977-1559

明治・大正・昭和初期の日本をノスタルジックに描く四日市市大谷谷の画家須藤さんは「絵にある昔の風景を見て、今の子供たちに日本の伝統文化に興味を持ってもらいたい」と話す。展示されるのは原画と原画をデジタル化したジグソー版画、絵葉書、手書き焼き物(玩具、タイル、豆皿)など80数点展示販売します。



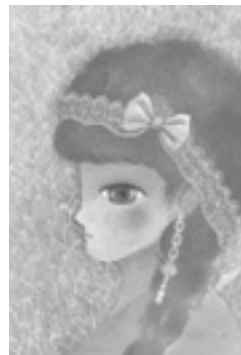
## プロフィール

- 1980年 東京女子大学日本文学科卒
- 2004年 ジグソー版画「お雛まつり」発表
- 2005年 日本の華麗な手仕事の世界展(パリ)
- 2006年 個展(多治見前畑陶器「器遊庵」)各地で個展開催

# たなかしん作品Key 京都巡回展

と き／11月22日(火)～12月4日(日) (月曜休廊)

画家・絵本作家たなかしんさんの個展が京都で初開催です。9月に東京・表参道ヒルズでの個展で発表された『Key』をテーマに描かれた新作絵画、絵本の原画、ポスター、カード、カレンダー、グッズ等も展示販売いたします。鍵と鍵穴の関係と、作品と鑑賞者の関係はとても似ています。心の扉を開けるような作品を見つけにきてください。



## プロフィール

- 画家、絵本作家
- 2003年 第7回越後湯浅全国童画展 優秀賞
- 2007年 アートストリーム2007 サントリーミュージアム賞 第5回イルフェビエンナーレ 日本童画大賞 入選
- 2008年 アートストリーム ホルベイン賞

## 第18回 書画まつり

と き／11月12日(土)～11月27日(日) 10:00AM～6:00PM

ところ／ギャラリー鉄斎堂(会期中無休)

京都市東山区新門前通東大路西入ル梅本町262 ☎075-531-6164

毎年恒例の書画まつりもお陰様で今年18回展を迎えることになりました。

今回も新画・古画をはじめ諸道具などあわせて約1500点余りを展示即売させていただきます。沢山の中からお気に入りの作品と出会っていただけるものと思っております。この機会に是非ご来店くださいませ。

主な出品作家

古画より－円山応挙、池 大雅、谷文晁、狩野探幽、窪 俊満、小林清親、松村呉春、柴田是真ほか

書より－白隠、黄檗宗、本願寺、大徳寺もの、良寛、蓮月、鉄舟、海舟

新画より－竹内栖鳳、上村松園、富岡鉄斎、橋本関雪、福田平八郎、村上華岳、徳岡神泉、堂本印象、池田遙邨、秋野不矩、横山大観、川合玉堂、川端龍子、小倉遊亀、棟方志功、中川一政、三岸節子ほか

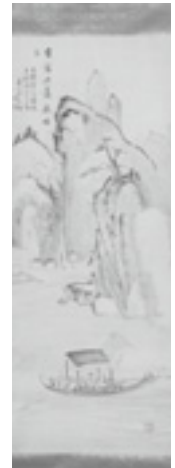
棟方志功、中川一政、三岸節子ほか

道具も茶道具、漆器、等ございます。

書画まつり図録 3000円にて販売致します。(2冊組 837点掲載)



白隠  
[達磨画賛]



池大雅  
[赤壁前遊図]



棟方志功「天顔清妙妃図」



小山富士夫「種子島」  
(茶碗)



小倉遊亀「梅と赤絵」

## 原 崇 浩 展

と き／11月12日(土)～11月26日(土) 10:30AM～6:30PM

ところ／蔵丘洞画廊(会期中無休)

京都市中京区御池通り寺町東入ル ☎075-255-2232

ものがそこに在る。量感と質感、そして湿度や空気を描く絵画に、写真的な描写が条件となるのでしょうか。

原氏の絵画は筆跡をのこし、ざっくりと省略したような部分や、時としてよく観ると絵画が長い時間を重ねたかの痕やシミなどが描かれていることさえあります。

ここに古典より息づく絵画本質の味わい(絵画性)と、魅力を感じるものです。冷静で上質な仕事の先に普遍を求める氏の絵画に大きな期待が集まるところです。

原 崇浩略歴

1971年 広島県に生まれる

1994年 金沢美術工芸大学卒業(1996年同大学院修了)

1997年 青木繁記念大賞展 大賞受賞

1998～ 国立マドリッド・コンプルテンセ大学留学

2002年

2004～ 国立マドリッド・コンプルテンセ大学留学

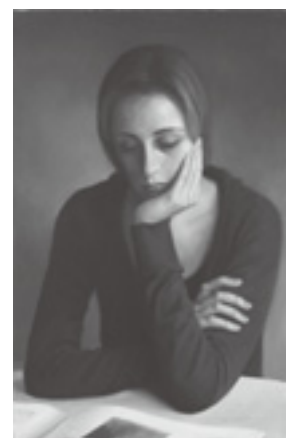
2007年

2005年 アントニオ＝ロベス夏期講座参加及び奨学金

2007年 帰国



「La cajas」10M  
(53×33.3) 2011年作



「La Lecture (読書)」10M  
(53×33.3) 2011年作

# 玉本奈々 「生への思念」

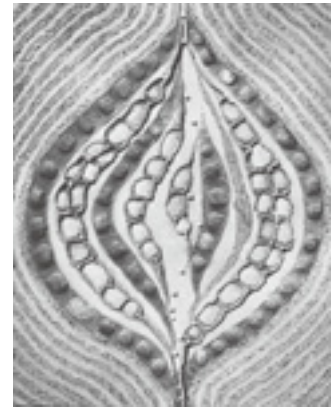
Works 2010/2011

と き／11月19日(土)～12月11日(日) 1:00PM～7:00PM  
ところ／ギャラリー宮脇 (月曜定休)  
京都市中京区寺町通二条上ル東側 ☎075-231-2321

一年前に当画廊で開催した《異貌の現代美術展～ファンタスマゴリア》でも紹介した気鋭にして異色の美術家・玉本奈々の京都初個展。2010年～11年制作の新作約40点を発表。

パネルにミクストメディアの作品は、布や羊毛、ガーゼなどの繊維素材にミシン糸がびっしりと縫い込まれ、神秘的な光沢と深度を醸すレリーフ状のマチエールを創出している。鮮烈な色彩と細胞増殖を思わせる触覚的造形性に、作者の「生への思念」が直情的に表出している。

玉本奈々(たまもと・なな)は、1976年富山県生まれ。1998年成安造形大学卒業。2000年以降作家活動に専念。VOCA展「現代美術の展望」(2004年、上野の森美術館)、富山現代作家シリーズ「時の中で」(2007年、富山県立近代美術館)出品。また「玉本奈々の世界展」を国の有形文化財富山豪農の館(2004年)や世界遺産五箇山相倉合掌造り(2007年)で開催しインスタレーション作品なども発表している。2010年京都造形芸術大学大学院修了。



「風体」115×90cm



「露」46.5×20cm



「百花繚乱」45.5×38cm

## 開廊7周年記念展

### 池庄司 淳・落合浩子・日影 圭 日本画展 —座右の一点・掌の一作—

と き／11月25日(金)～12月4日(日) 12:00～7:00PM  
ところ／ギャラリー佐野(会期中無休)(最終日12/4はPM 5:00迄)  
京都市中京区寺町蛸薬師西入 ☎075-221-2767

おかげさまで、開廊7周年を迎えさせて頂きました。

「山路を登りながらこう考えた。智に働けば…」ではじまるのはご周知のとおり漱石の『草枕』ですが、人の世の住みにくさに言い及びどこかへ引越したくなる、と少々グチっぽくなったあと「どこへ引越しても住みにくいと悟った時、詩が生まれて、画が出来る。住みにくい所をどれほどか寛容で東の間の命を、東の間でも住みよくせねばならぬ。あらゆる芸術の士は人の世を長閑にし、人の心を豊かにするが故尊い。」と続きます。

此の文にふたたびであったとき、なぜ『ギャラリー』が子供のころから想いの底に見え隠れしていたのか納得できた心地でした。まだ開廊7年ですが、気持ちは早50年にもなりましょうか。不相変のゆっくりペースでお目だるい事と存じますが、今後ともよろしく願い申し上げますと共に、ご高覧のほどを重ねてお願い申し上げます。



池庄司 淳(創画会)



落合浩子(創画会)



日影 圭(日展)

会場	日曜	1	2	3	4	5	6	7	8	9	10	11	12	13	14	15	16	17	18	19	20	21	22	23	24	25	26	27	28	29	30	12/1
		火	水	㊄	金	土	㊄	月	火	水	木	金	土	㊄	月	火	水	木	金	土	㊄	月	火	㊄	木	金	土	㊄	月	火	水	木
画 廊 た つ		日本画常設展																														
画 廊 ビーナズ		紅葉の山野 (月曜休廊)															第13回アムール展															
ぎおんギャラリー八坂		アートフォレスト教室 作品展 (ホールポイント) (田上優子)										洋服とアクセサリ (廣瀬光美)										石佛巡礼 (山本満洲男)										
ギャラリー青い風		中川知美展 (洋画)					加藤徳子展 (洋画)					松本祐子展 (日本画)					山本登久子展 (洋画)					藤原玲子展 (日本画)										
ギャラリーいちかわ		第7回三人展 (絵画)															鳥越ゆり子絵画展															
ギャラリーM		イスタンブールとカッパドキア (松本祐佳)										休廊					エーゲ海クルーズの旅 (松本祐佳)					休廊					エーゲ海クルーズの旅 (松本祐佳)					
ギャラリー押小路		常設展																														
ギャラリーカト	1F	月曜会展					中村文字子個展					第24回昭和美術会 同人選抜作家展					石田益三個展					森山勝個展										
	2F	友彩会					中井 潔個展					安尾茂第4回個展					第2回個展 RYOKO					常設展										
ギャラリーかもがわ		畠中光享展 - 素描と挿画 - 11/3 14:00〜フリートーク (火曜休廊)															彫刻4人展 (火曜休廊) (木代喜司、石母田ななみ、松田貞雄、西川良文)															
ギャラリー河原町		島津退蔵者 写真部展										滝村彩子個展																				
ギャラリー祇園小舎		楽々悠々市 ペインティングと手織り 体験展					第4回水墨画 Mihoko展					第4回るねの会展																				
ギャラリー吉象堂		グループ万華鏡 第4回展					土陽会 第22回 SABATO展					第13回 丸池 '69展					第1回 島津OB絵画展					立命館大学 写真部冬展										
ギャラリー恵風	1F	堀子子展					若手作家連続企画Vol.8 新垣佳子展 (14日休廊)					河合菜摘展 (28日休廊)																				
	2F	第9回風〜明日への軌跡 濱田弘明・金光男・西出元					川村悦子×清水六兵衛 (14日休廊)					喜多川七重展 (28日休廊)																				
ギャラリー佐野		水本智久展 (立体)					福田和真展					黒宮大輔・黒宮愛展 (洋画・陶)					開廊7周年日本画三人展 (池庄司洋・落合浩子・日影主)															
会 場	日曜	1	2	3	4	5	6	7	8	9	10	11	12	13	14	15	16	17	18	19	20	21	22	23	24	25	26	27	28	29	30	12/1
		火	水	㊄	金	土	㊄	月	火	水	木	金	土	㊄	月	火	水	木	金	土	㊄	月	火	㊄	木	金	土	㊄	月	火	水	木
ぎやらりい思文閣		常設展																														
ギャラリー白川		常設展																														
ギャラリー翔		花のテーブルウェアコレク ション (陶カップ他)					しばしばスケッチの会 作品展 (水彩画グループ展)					アトリエ SIX ステンドグラス作品展					WE LOVE KNIT (編み物グループ展)					辻あき・川原崎純子 二人展 (陶子・器・ガラス・織)										
ギャラリー16		新田真未子展 (平面)					超京都@ギャラリー16 (コレクション展)					葛井洋彰展 - the invisible spot - (平面)					山田優アントニ展 (平面)					兼未希恵展 (平面)										
ギャラリー創		常設展 (熊谷守一・鴨居玲・前田青頓・白隠・若冲・東嶺・江月 他)																														
ギャラリー象鯨		江口 木工・花展示会 (木工品、生花)																														
ギャラリー高倉通		工房素生 手織展 秋紅					萩原征弥 + belne京都展 〜幻想神話の世界2 ドラゴンの夢〜					谷野剛史 作品展					かつみゆきお 木の仕事展					清水 久 陶展										
Gallery ちいさいうち		岡村澄蒼展 (書)					須藤陽子 ノスタルジー画展					岡村澄蒼展 (書)					たなかしん作品 key cards巡回展															
ギャラリー鉄齋堂		常設展 (6・9日休廊)										第18回書画まつり										休廊										
ギャラリー知(とも)		ニガオエ作家の描く イラスト展															アトリエ ROJUE 展 (ロジュ)															
ギャラリーなかむら																																
ギャラリー中井		川合秀典陶展					斎藤宗展					小中美智子展					田中靖彦染展					安藤康行 展										
ギャラリーはなうさぎ	room 6	村上愛 (陶)					大和和静佳・吉田由利香 染色コラボレーション					万代祐子 (イラスト)					津本未来 (染)					藤尾まりこ (平面・立体)										
	room 0																外磯秀紹 (インスタレーション) (月曜休廊)															
ギャラリー白梅園		白崎信子 ガラス作品展																														
ギャラリーヒルゲート	1F	日下部直起展 (二紀会会員)					安野光雅展 (月曜休廊)										中原史雄先生企画 25人の絵展					高屋弘展 門前斐紀展										
	2F																															
ギャラリー美楽堂		日本画常設展																														
ギャラリーマロエ	3F	城治州朗展 (陶・平面)					陶画塾展 (平面)																									
	4F	仁尾敬二展 (テキスタイル)					平塚景堂 (日本画)										大西陽子 (染色)															
	5F	「departure」 立命館大学建築作品展					絵画三人展 (平面)										栗原知枝 (染色)					山崎良 (彫刻)										

会場		日曜	1火	2水	3(木)	4金	5土	6(日)	7月	8火	9水	10木	11金	12土	13(日)	14月	15火	16水	17木	18金	19土	20(日)	21月	22火	23(水)	24木	25金	26土	27(日)	28月	29火	30水	12/1木																			
貸	ギャラリーみすや 中京区三条河原町西入 211-5997		西川塾書画展			河村暢朗展			日下部教室展			花夢展		シルバー文化祭		グループ ななかまど			→12/4																																	
企	貸	ギャラリー唯 左京区岡崎神宮道東側 752-0348	清水香瑞ニット展			大和屋忠文作陶展			3人展 生島庸子・仲恵子・首藤成利			高木唯可水彩画展		美しい小物たち 比内芳子 小林美佐子			→12/4																																			
企	貸	ギャラリー洛中洛外 山科区清水焼団地内 595-5450	陶芸作品 常設展示																																																	
企	貸	ギャラリー龍馬 河原町三条下ル東入 211-7700	休廊		第26回龍馬追悼展 (11:00~17:00 会期中無休)																																															
企	貸	ギャラリー正観堂 東山区切通新門前上ル 533-4110	鎌田幸二・天目展 (水曜休廊)															常設展 (水曜休廊)															→12/4																			
企	貸	ギャラリー宮脇 中京区寺町二条上ル 231-2321	ジーン・マン新作展										玉本奈々 Works 2010 / 2011																				→12/11																			
企	貸	ギャラリー百音 (もね) 左京区岡崎神宮道東側 708-2138	(アンティークマイセン展 or 天田毅・村田紀之陶芸展)																																																	
貸	企	ヤマシタ 中京区寺町三条上ル 231-6505	1号館	1F	第10回コバルトブルーの会			第14回洋画Namiの会展			油彩小品展~羊たちの季節~ 平井順枝			青年会作品展 京都表具協同組合連合会																																						
			2F	池村もこ 刺子教室展			第10回グループコスモス (油彩)			生きているよろこび2人展 (水彩) 吉川泰史・尾崎真美子			油絵グループLUA展			優遊展																																				
			2号館	1F	山本みつるの作品展			染による絵画展 かまちゆたか・しょう太親子展			千代田利行水彩画展			日本水彩京都支部 小品展			楽誦会 (色鉛筆画)																																			
			2F	奥村保夫水彩小品展																																	黄色いくちばし (京都芸大デザイン学科)															
貸	企	京都ギャラリー 中京区烏丸通錦上ル東側9F 257-5435	貸ギャラリー受付中																																																	
企	京都芸術センター 中京区室町錦薬師下ル 213-1000	京の暮らしの文化展 -折々のいるどり-										文化庁メディア芸術祭 パラレルワールド																																								
企	京都東急ホテルギャラリー-kazahana 下京区堀川通五条下ル 341-2646	上田治写真展 “旅の一瞬 (ひととき)”															西欧の革から日本の紙へ 浪漫きんからの世界																																			
貸	企	京都万華鏡ミュージアムアートスペース 中京区姉小路東河院東入 254-7902	万華鏡ファンタジー										松田敏男絵画展										保事協フォトクラブ 写真展																													
貸	企	京町家ギャラリー桂風 下京区仏光寺高倉東 361-4146																																																		
企	COHJU contemporary art 中京区丸太町寺町西 256-4707	1F	坪田昌元展																																																	
		2F	unknown memory - 未知の記憶 -																																																	
会場		日曜	1火	2水	3(木)	4金	5土	6(日)	7月	8火	9水	10木	11金	12土	13(日)	14月	15火	16水	17木	18金	19土	20(日)	21月	22火	23(水)	24木	25金	26土	27(日)	28月	29火	30水	12/1木																			
貸	企	堺町画廊 中京区堺町御池下ル 213-3636	竹内淳子展 (日本画)			橋本明子日本画展			小松和子展 (絵画)			村山光生陶展			伊藤五美 作品展			→12/4																																		
貸	企	里見有清堂 中京区堺町三条上ル 221-5423																																																		
企	三条祇園画廊 中京区河原町三条東 255-3335	常設展																																																		
企	蔵丘洞画廊 中京区御池寺町東入 255-2232	常設展 (日祝休廊) 蔵丘洞ノ棚コーナー										原崇浩展 (会期中無休)										常設展 (日祝休廊)																														
企	大雅堂 東大路通福園上ル 541-7388	常設展 (コンセプチュアリズムアート)																																																		
企	梅軒画廊 中京区烏丸四条上ル 221-3510	日本画・洋画常設展 (日・祝祭日休廊)																																																		
貸	企	ヴォイス・ギャラリー 南区東九条若石本町10 585-8458	これからの それから (写真)			休廊															松井 利夫展										→12/17																					
貸	企	ポルタギャラリー華 下京区京都駅前地下街 365-7519	中埜暢人・朗子 木工截金展										此処ニ存 - Coco ni ALI, 2011 -																				佐々木真弓 アトリエニエンジェル・ スタジオダグ展										→12/11									
企	星野画廊 東山区神宮道三条上ル 771-3670	かけがえのない日本風景~秋から冬・富嶽風景~ (月曜休廊)																														→12/23																				
企	MAEDAHIROMI ART GALLERY 中京区河原町二条上ル 090-3729-3780	常設展示																																																		
企	松本松栄堂 中京区寺町夷川上 212-0626	新・古書画常設展																																																		
企	村田画廊 左京区松ヶ崎泉川町18-4 703-8960	兼若和也展 (会期中無休)					常設展 10:00~18:00					三田村和男展 (会期中無休)					常設展 (火・祝休廊) 10:00~18:00																																			
貸	企	山総美術 岡崎平安神宮道 751-6333	山総 シュマン										常設展										常設展										中村 佳阿瓊展										→12/4									
貸	ヤマモトギャラリー 中京区姉小路寺町東入 231-2341																					出口瑞 絵画個展																														
貸	龍枝堂画廊 中京区寺町二条上ル 252-4120	貸画廊受付中																																																		

発行：京都画廊連合会 京都市中京区高倉三条上ル 京都府京都文化博物館内 (☎222-0895)  
 [京都画廊連合会ニュースの購読予約受付中] 1年間¥2,000円です。毎月末にお手紙に届けられます。申込みは星野画廊 (☎771-3670) まで振込用紙をご請求ください。  
<http://www.kyoto-art.net/>