



MONTHLY NEWS

# 京都画廊連合会ニュース

THE KYOTO GALLERIES FEDERATION OF ARTS

2011  
12月号  
No.440

## 京都市美術館コレクション 京都にさぐる美術の「こころ」

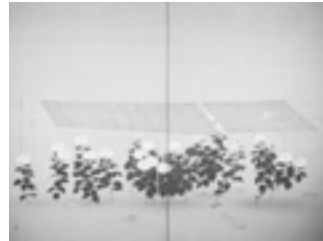
と き／10月28日(金)～2012年1月15日(日) 9:00AM～5:00PM  
ところ／京都市美術館 (月曜日と12/28～1/2休館)  
京都市左京区岡崎公園内 ☎075-771-4107

暦を辿ると明治維新が12巡前の辰年、昭和の大礼を記念して京都市が開館したのも維新から還暦の辰年、戦後の接収を経て再開したのもまた辰年だった。館の展示スペースを拡充したことで、平成12年度から同館収蔵品を順次コレクション展として公開し始めた。それは奇しくも辰年だった。そしてまた辰年が巡ってくる。

そこで今回のコレクション展開催に当たっては、所蔵品の中から代表的な作家作品と「京都ならではの」見どころにスポットを当てることにより、コレクションをより総合的、多角的に構成している。日本近代の黎明から1世紀半。この間、京都に集まった先人、同時代人が「こころ」で表した作品や、それらに込められた「こころ」を探ることにより、私たちが受け継ごうとする文化の「こころ」にも思いを馳せることができれば幸いである。



伊藤快彦「鴨川真景図」明治30年



福田平八郎「菊」昭和3年



(六代)清水六兵衛「古稀彩秋趣花瓶」昭和51年



吉仲太造「或る空間」昭和55年



三上 誠「的」昭和46年

## ドアノアの愛したパリ ROBERT DOISNEAU 展



「市役所前のキス」1950年

ロベール・ドアノー (1912-94) は、22歳のときに自動車会社ルノーの工場カメラマンとして雇われ、その頃からライフワークとなるパリの風景を撮り始めた。27歳で写真通信社アジャンス・ラフォの創始者シャルル・ラドに会い、活躍の場を広げた。その後も、雑誌『ヴォーグ』や『ライフ』などに写真を提供し、短編映画の製作に携わる傍ら、生涯に渡りパリとパリに生きる人々を撮影し続けた。雑路の中を自由に歩き廻りとらえた数々の情景は、ドアノーの持つ洗練されたエスプリとユーモアで鮮明に写しだされている。カメラという機械を感じさせない彼の写真は、まるで一瞬のドアノー自身のまばたきのようなものである。

本展では「子供達」「恋人」「酒場」「街路」「芸術家」の5つのテーマで構成し、オリジナルプリント約60点の作品を展覧する。(www.kahitsukan.or.jp)

と き／12月3日(土)～2月26日(日) 10:00AM～6:00PM  
ところ／何必館・京都現代美術館 (月曜と12/30～1/6休館)  
京都市東山区祇園町北側271 ☎075-525-1311

会場	日曜	1木	2金	3土	4日	5月	6火	7水	8木	9金	10土	11日	12月	13火	14水	15木	16金	17土	18日	19月	20火	21水	22木	23金	24土	25日	26月	27火	28水	29木	30金	31土
京都国立近代美術館 左京区岡崎公園内 761-4111	川西英コレクション収蔵記念展 「夢とともに」																									平成24年4月6日まで 工事のため全館休館						
京都国立博物館 東山区東大路七条西 541-1151	全館休館(～1/6)																															
京都府 京都文化博物館 中京区高倉通三条上ル 222-0888	2F	金剛家の名宝(～12/4)／祇園祭-北観音山の名宝(～1/9)／戦国の京都-御服から見るお江の時代(～12/18) ／京都府コレクション 池大雅展(12/7～1/29)／古代学協会所蔵 古文書・古典籍の世界(12/21～2/19)																							(月曜休館/年末年始12/28～1/4休館)							
	3F	京の小袖 -デザインにみる日本のエレガンス																														
	4F																															
	5F	第96回 表展	日中友好 第7回博雅社 書畫精品展					上杉満生遺作展 第31回平安書道会聚英展 第3回洛展(日本画)					森田晴樹日本画展 古都(湖都) 百景 芸術大賞展																			
	6F									いづみ会 書道展																						
別館																																

会場		日曜	1木	2金	3土	4日	5月	6火	7水	8木	9金	10土	11日	12月	13火	14水	15木	16金	17土	18日	19月	20火	21水	22木	23金	24土	25日	26月	27火	28水	29木	30金	31土
京都市美術館 左京区岡崎公園内 771-4107	本館	第43回日展京都展（～1/13）（月曜休館）																															
		京都市美術館コレクション展第1期 京都にさぐる美術の「こころ」（～1/15）（月曜休館）																															
	別館	第79回独立展																										年末年始閉館		→1/2			
		第96回二科展																															
京都府立文化芸術会館 河原町府立病院前 222-1046	1F	ファミ展（洋画）		第15回国画会京滋作家展（洋画・彫刻）				苟々会展'11（日本画）				日本画ん展									年末年始休館		→1/4										
	2F	水月会選抜書展						成展vol.7（日本画）				第2回三軌会絵画部京都支部展（洋画）																					
	3F	第8回みんなのアトリエ水彩画作品展						三餘会書展																									
京都府立堂本印象美術館 北区平野上柳町26 463-0007	マルチアーティスト・堂本印象 -日本画・洋画・工芸・建築・デザイン						印象のまなざし-都市と自然（～3/11） ミニ企画：印象の神仏画									年末年始休館																	
何必館・京都現代美術館 東山区祇園町北側 525-1311	ドアーノの愛したパリ ROBERT DOISNEA展（月曜休館）																											休館		→1/6			
高島屋 下京区河原町四条下ル 221-8811	画廊	Synchronicity 陶による共時性		工芸美術創工会 ミニアチュール展				第43回十騎会（洋画）				一年を彩る動物たち-干支彫刻展											→1/10										
	グランドホール							第28回戸塚刺しゅう展				- 薔薇に音楽を - 佐々木豊展（洋画）																					
大丸 中京区四条高倉 211-8111	画廊	輪島漆芸逸品展		中路融人日本画展				掛軸紅札市				京の中古道具市				新春洋画小品展							→1/10										
	アートサロン																																
	ミュージアム																																
中信美術館 上京区下立売油小路東入 417-2323	石本正 -京への想い-																											休館					
並河靖之七宝記念館 三条通北裏白川筋東 752-3277	秋季特別展「真心の七宝」（月・木曜休館）																											休館					
美術館「えき」KYOTO JR京都伊勢丹7F 352-1111	北澤美術館所蔵ガラス・コレクション ガレとドーム -四季の花-																																
会場		日曜	1木	2金	3土	4日	5月	6火	7水	8木	9金	10土	11日	12月	13火	14水	15木	16金	17土	18日	19月	20火	21水	22木	23金	24土	25日	26月	27火	28水	29木	30金	31土
アートギャラリー北野 中京区三条河原町東入 221-5397	福富雅夫 油絵個展		佛教大学写真研究会 2011年学外展				由良個展 ～植物を描く水彩画～																										
アーツスペース虹 三条蔵上都ホテル隣 761-9238	平はるか個展		カレンダー for 2012（月曜休廊）								冬期休廊							→1/9															
アーツスペース東山 東山区三条神宮道東入 751-1830	中井英夫個展		第28回グループ遊展（銅版画）				常設展				冬期休廊							→1/16															
イムラ・アート・ギャラリー 左京区丸太町川端東入 761-7372	渡邊佳織個展「朝のグッドニュース」																											冬期休廊		→1/21			
一心堂画廊 中京区烏丸通六角下ル 211-1013	洋画展		常設展				一萌会展																										
芸艸堂画廊 中京区寺町二条下ル 231-3613	木版画常設展（貸画廊受付中）																																
絵草子 東山区新門前通東山西 551-9137	常設展																																
延寿堂ギャラリーソフォア 中京区二条寺町東入 211-5552	水野幸一 陶展		高橋亜希 作陶展（木曜定休）								冬期休廊																						
御池画廊 北区小山上総町2-2 492-3083	洋画・日本画常設展（日・祝休廊）																											冬期休廊		→1/6			
カギムラ画廊 中京区河原町四条上ル東入 221-2996	常設展（月曜休廊） 秋野不矩・浅野均・川端健生 小池一範・小嶋悠司・中野弘彦																																
画廊おかざき 岡崎平安神宮道 761-0027	現代工芸作家常設展																																
画廊きよみず 東山区清水五条坂 525-2062	日本画常設展																																
画廊後素堂 中京区新町丸太町下ル 231-0938	後素展 小品画（日祝休廊）																																
画廊彩雲 宇治市折居台1-4-40 23-1468	常設展（土・日・祭日休廊）																											冬期休廊		→1/8			

（企）：企画および常設を中心に活動する画廊 （貸）：貸画廊

# 藤原玲子展

と き／11月29日(火)～12月4日(日) 11:00AM～6:00PM  
ところ／ギャラリー青い風(月曜休廊・最終日5:30PM)  
京都市左京区岡崎円勝寺町91 ☎075-752-0182

花には花の、虫には虫の、鳥には鳥の「いのち輝く時」がある。花はふるえ、虫は忙しく、鳥はおしゃべりが止まらない。そして又、人以外のどの生き物もが何も汚さず身ひとつの潔さで土に帰るのだ。

「いのちの姿」は美しく愛しい。

人はこれ以上この星を壊してはいけない。偶然人に生まれた私に出来ることは祈りながら「いのちの姿」を丁寧に写し取る事だけだ。

〈藤原玲子〉



## 〈略歴〉

京都市生まれ  
1989年 京都市立芸術大学大学院修了  
1990年～ 美山町にて制作  
2006年  
2007年～ 京北にて制作  
現在  
創画会会友・京都日本画家協会所属  
京都美術展・京展・青垣2001年日本画展  
雪舟の里総社日本画展  
松伯美術館花鳥画展(2011年・優秀賞)  
等出品



## 川西英コレクション収蔵記念展 夢二とともに

と き／11月11日(金)～12月25日(日) 9:30AM～5:00PM  
ところ／京都国立近代美術館(月曜日休館)  
京都市左京区岡崎公園内 ☎075-771-4111

創作版画界の第一人者・川西英(1894-1965)が収集し、大切に保管してきた作品と資料1100点すべてが京都国立近代美術館に収蔵されたのを記念して、その全貌を紹介する展覧会が開催されている。大正から昭和にかけての「もうひとつの美術史」を形成すると言われる幻のコレクションである。中でも川西英と竹久夢二の交友の結晶として集められた夢二の作品が、コレクションの三分の一を占めている。『セノオ楽譜』の表紙絵や装丁本はいうまでもなく、初公開3点を含む6点の肉筆画や、夢二との交流を物語る書簡など、貴重な作品・資料が多く含まれる。

本展はその中から代表作約600点により構成されている。さらに竹久夢二伊香保記念館をはじめ各地有名コレクションからの代表作や未公開作なども加え、これまでの竹久夢二展にはない規模と内容となった。特筆すべきことは、夢二を中心とした大正初期から昭和初期にかけての青年美術家たちの躍動感溢れる作品群が会場を埋め尽くしていることである。それはうねりのような「美」への探究心の発露であり、大

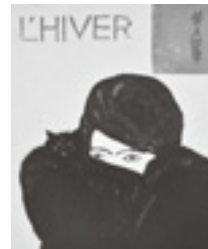
正という輝かしい時代の象徴として見ることもできる。魂の叫びとも言うべき作品群はまさに「夢二とともに」生まれた。なお4階のコレクションギャラリーでは川西英の作品を陳列する他、岡本神草の関連作品や国画創作協会の画家たち、同時代の工芸作品や洋画作品も多数あり、是非ご覧頂きたい。



竹久夢二「絵入小唄集、どんたく」  
1913(大正2)年



前田藤四郎「五月の風」  
1935(昭和10)年頃



恩地孝四郎  
「美人四季より、冬」  
1928(昭和3)年



竹久夢二「ショールの女(ふらんすの)」  
1920年代(昭和初期頃)



川上澄生「新東京百景より、銀座」  
1929(昭和4)年



戸張孤雁「裸女」  
1917(大正6)年

# かけがえのない日本風景

## ～秋から冬へ／富嶽風景～

と き／11月3日(祝)～12月23日(祝) 10:30AM～6:00PM

ところ／星野画廊 (月曜日と12/4休廊)

京都市東山区神宮道三条上ル ☎075-771-3670

思いもかけない天災が続いた今年。地球は、日本列島はどうなるのだろうかと日夜不安に苛まれ、耐え忍んでいる多くの人々がいる。しかし桜が咲き、緑は芽吹き、稲はたわわに実る。自然は着実に歩を進めている。人間はいつもどこかで自然と折り合いをつけて生きてきた。これからもこの美しい日本の風土の中で私たちは生きてゆかねばならない。

せめて今、画家たちの絵筆によりキャンパスに封じ込まれた日本風景遺産をご覧いただき、あの時、あの頃に描かれた各地の風景や風物に想いを寄せて頂く、それが束の間の息抜きになることを願っているのである。今回は画廊蒐集品の中から、秋から冬への風景画と富士山を描いた風景画を選び出した。なお本展は連続展示の第1回で、続編の「春」編は明春に企画している。



河合新蔵「河口湖の富士」  
昭和初期頃 水彩 32.9×49.2cm



和田英作「秋」  
1919 (大正8)年 油彩8号

### 星野画廊蒐集品目録

画家たちが遺した美の遺産 その①

『かけがえのない日本風景』

(B5版96頁、カラー図版158点)

詳細な作家経歴と解説が多数あります

(頒価：2000円)



斎藤真成「雪の吉田山」  
1962 (昭和37)年 油彩10号



高橋虎之介「幽谷の秋 (瓶ヶ森)」  
1971 (昭和46)年 油彩20号

## 北澤美術館所蔵ガラスコレクション ガレとドーム ～四季の花～

と き／11月18日(金)～12月26日(月) 10:00AM～8:00PM

ところ／美術館「えき」KYOTO (会期中無休)

京都市下京区京都駅JR京都伊勢丹7階隣接 ☎075-352-1111



エミール・ガレ  
「フランスの薔薇文花瓶」  
1901-1904年

世紀末の芸術潮流「アール・ヌーヴォー」を代表するエミール・ガレ (1846-1904) とドーム兄弟 (オーギュスト: 1853-1909、アントナン: 1864-1930) の二人展である。

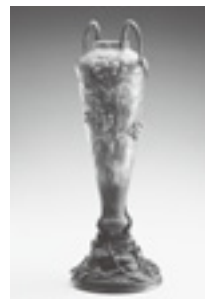
ガレは自然の花々や生き物たちの命の煌めきをガラスに託し、1889年と1900年のパリ万博でグランプリを受賞し、工芸を芸術に高めたアール・ヌーヴォーの巨匠として比類なき栄誉に輝いた。故郷ナンシーに「芸術産業地方同盟」(ナンシー派)を組織し工芸の革新に貢献した。一方、ナンシーでガラス工場を経営していたドーム兄弟はガレの成功にならない、1891年に社内にデザイン室を設けて格調高い製品を手掛けるようになった。1900年のパリ万博ではグランプリに輝き、ガレとともによきライバルとしてアール・ヌーヴォー・ナンシー派

の両輪を担った。

本展は、世界屈指のアール・ヌーヴォーコレクションを誇る北澤美術館の所蔵品により。ガレとドーム兄弟それぞれの秀作を通して、四季を巡るガラス芸術の物語が構成されている。万化の色彩の中に花開くガレの神秘、愛らしくも細やかなドームの清新な美しさ、ガラスに花咲く四季の美を心ゆくまで堪能できる展観である。



エミール・ガレ  
「ひとつと茸文花器」  
1898-1904年 h.28cm



ドーム  
「ななかまど」  
1902年 h.60cm



ドーム  
「蘭に蜘蛛の巣文ランプ (点燈)」  
1905-1914年

会場		日曜	1木	2金	3土	4土	5月	6火	7水	8木	9金	10土	11土	12月	13火	14水	15木	16金	17土	18土	19月	20火	21水	22木	23金	24土	25土	26月	27火	28水	29木	30金	31土	
企	画廊 たつ	日本画常設展																												冬期休廊				
貸	画廊 ビーナス	京の師走 (月曜休廊)														年末年始休廊														→1/9				
貸	ぎおんギャラリー八坂	石佛巡礼 山本満洲男				龍谷大学美術部 あーちとち会 3回生展				美人画展 野村桔梗				冬期休廊																				
貸	ギャラリー 青い風	藤原玲子展 (日本画)				臨時休廊								鈴木周子展 (日本画)				冬期休廊																
貸	ギャラリー いちかわ	貸画廊予約受付中																																
貸	ギャラリー M	フランスとイスタンブール展 (油彩・水彩、松本祐佳)												この一年を振り返る展 (軸装など、松本祐佳)												冬期休廊								
貸	ギャラリー 押小路	常設展																																
貸	ギャラリー カト	1F	森山勝四季彩展				南 幸子個展				大谷大学写真部展				How are you. PHOTOGRAPHY?				冬期休廊										→1/9					
貸	ギャラリー かもがわ	2F	常設展				えびね会				研 義治展																							
企	ギャラリー かもがわ	彫刻4人展(火曜休廊) (木代喜司、石母田ななみ、松田貞雄、西山良文)												神門やす子 墨と遊ぶ (~1/15) (火曜休廊)												年末年始休廊						→1/3		
貸	ギャラリー 河原町	京都造形大学日本画専攻 山田ゼミ展(仮題)																																
貸	ギャラリー 祇園小舎	アトリエS展 清水光美水彩 パステル教室				石田とおる 油絵展				第7回岸本信夫スケッチ展 「京の町歩き」				燦の糸展																				
貸	ギャラリー 吉象堂	立命館大学 写真部冬展				京都産業大学 写真部二回生秋展				京都産業大学 写真部新入生展				信楽焼 水垣力 陶展																				
貸	ギャラリー 恵風	1F	河井菜摘展				岡本匡史展				小池一範展(月曜休廊)												冬期休廊						→1/16					
貸	ギャラリー 恵風	2F	喜多川七重展				西澤康子展				漆の飾り展(安東智香・栗本夏樹・佐々木友恵)(月曜休廊)																							
企	ギャラリー 佐野	日本画三人展 (池庄可淳・齋合浩子・日影圭)												齊藤卓治 -紙の昆虫展-												冬期休廊								
会場		日曜	1木	2金	3土	4土	5月	6火	7水	8木	9金	10土	11土	12月	13火	14水	15木	16金	17土	18土	19月	20火	21水	22木	23金	24土	25土	26月	27火	28水	29木	30金	31土	
企	ぎやらりい 思文閣	常設展																																
企	ギャラリー 白川	常設展														アメリカで活躍の石川くるみ ガラスワーク作品展(月曜休)												年末休廊						
貸	ギャラリー 翔	辻ちあき・ 川原崎純子二人展				花・染・織の三人展				黒田さかえ作品展 (油絵・銅版画他)				アート工芸盆栽と ミニチュア展																				
貸	ギャラリー 16	兼未希恵展(平面)(月曜休廊)								岸田良子個展(平面)「TARTANS」(月曜休廊)								冬期休廊								→1/13								
貸	ギャラリー 16	城戸みゆき展(立体)「波紋の裏面」								ばぶこめ宇宙民藝館(インスタレーション)(月曜休廊)																								
企	ギャラリー 創	常設展(鴨居玲・熊谷守一・正井和行・伊藤若冲・白隠・曾我蕭白)																																
貸	ギャラリー 象鯨	和太鼓常設展																																
貸	ギャラリー 高倉通	清水 久 陶展				「甦る古布」												冬期休廊(貸画廊予約受付中)																
貸	ギャラリー Little House	たなかしん作品 key京都巡回展				和のクリスマス フェスタ京都 2011				岡村澄書書展																								
企	ギャラリー 鉄齋堂	常設展(6・9・18・19日休廊)																												冬期休廊		→1/4		
企	ギャラリー 知(とも)	アトリエ ROJUE展																																
企	ギャラリー なかむら													龍虎展 (~1/29)				年末年始休廊														→1/6		
貸	ギャラリー 中井	安藤康行展				五色の音(第3回)				冬期休廊																								
貸	ギャラリー はなうさぎ	藤尾まりこ (平面+立体)				川合ゆみ(インスタレーション)				福本浩子(インスタレーション)				たましいの芸術大学展 8 (グループ展)				冬期休廊												→1/9				
企	ギャラリー 白梅園	白崎信子 ガラス作品常設展																																
貸	ギャラリー ヒルゲート	1F	高屋弘作品展				北村美佳展 (二科会友)				第2回池袋モンパルナスの青春(月曜休)				冬期休廊												→1/9							
貸	ギャラリー ヒルゲート	2F	門前斐紀展				金城実展(彫刻)				西村七兵衛個展																							
企	ギャラリー 美楽堂	常設展示(月曜休廊)																														冬期休廊		→1/6
貸	ギャラリー マロニエ	3F	マロニエ企画写真展(月曜休廊)																								冬期休廊						→1/10	
貸	ギャラリー マロニエ	4F	大西陽子展 (染色)				HOW ARE YOU -PHOTOGRAPHY? (写真)				京都写真展																							
貸	ギャラリー マロニエ	5F	山崎良展 (彫刻)				張清淵展(陶立体)																											

会場		日曜	1	2	3	4	5	6	7	8	9	10	11	12	13	14	15	16	17	18	19	20	21	22	23	24	25	26	27	28	29	30	31				
			木	金	土	日	月	火	水	木	金	土	日	月	火	水	木	金	土	日	月	火	水	木	金	土	日	月	火	水	木	金	土				
貸	ギャラリーみすや 中京区三条河原町西入 211-5997		ななかまど クロスステッチ		龍谷大学陶芸部				糸爾林 (篆刻・書)																												
企	ギャラリー唯 左京区岡崎神宮道東側 752-0348		美しい小物たち 比内芳子 小林美佐子		陶・漆・鐵展(月曜休廊) (陶 山本忠正/漆 沈明姫/鐵 盛清千恵子)																																
企	ギャラリー洛中洛外 山科区清水焼団地内 595-5450		陶芸作品 常設展示																酒器展				→1/5														
企	ギャラリー龍馬 河原町三条下ル東入 211-7700		"龍馬と酢屋" 常設展(11:00~17:00 水曜休廊)																																		
企	ギャラリー正観堂 東山区切通新門前上ル 533-4110		常設展				長岡国人展								年末年始休廊												→1/10										
企	ギャラリー宮脇 中京区寺町二条上ル 231-2321		「生への思念」 玉本奈々 新作展								常設展								冬期休廊																		
企	ギャラリー百音(もね) 左京区岡崎神宮道東側 708-2138		クリスマスセール& 萩/金本明夫・備前/横山伸一・志野/東正之・越前/村田紀之・青白磁/天田毅 陶芸5人展																							休廊											
貸	ギャラリー ヤマシタ 中京区寺町三条上ル 231-6505	1号館	1F 京都産業大学写真部 3回生 秋展		第11回いわくら病院作品展				第12回水浪会展(水彩画)																												
		2号館	2F 第5回 優遊展 (日本画)		竹内淳子オープン・アトリエ 作品展																																
		1号館	1F 第11回楽描会展 (色えんぴつ画)		定年からの版画三人展																																
		2号館	2F 黄色いくちばし/京都市立 芸術大学デザイン科5人展																																		
貸	京都ギャラリー 中京区烏丸通錦上ル東側9F 257-5435		貸ギャラリー受付中																																		
企	京都芸術センター 中京区室町錦薬師下ル 213-1000		第22回京都市立 美術大学留学生展																																		
企	京都東急ホテルギャラリー-kazahana 下京区堀川通五条下ル 341-2646		12月は休廊いたします。																																		
貸	京都万華鏡ミュージアムアートスペース 中京区姉小路東河院東入 254-7902		中桐育代 with生徒たち展				万華鏡ファンタジー				ペーパークイリング 作品展				休館日												→1/3										
貸	京町家ギャラリー桂風 下京区仏光寺高倉東 361-4146																																				
企	COHJU contemporary art 中京区丸太町寺町西 256-4707	1F	坪田昌之展 Unknown memory -未知の記憶-																冬期休廊				→1/5														
		2F																																			
会場		日曜	1	2	3	4	5	6	7	8	9	10	11	12	13	14	15	16	17	18	19	20	21	22	23	24	25	26	27	28	29	30	31				
			木	金	土	日	月	火	水	木	金	土	日	月	火	水	木	金	土	日	月	火	水	木	金	土	日	月	火	水	木	金	土				
貸	堺町画廊 中京区堺町御池下ル 213-3636		伊藤五美 陶展		コモン ニージュール展				あべ弘士展				常味裕司 ウッドライブ																								
貸	里見有清堂 中京区堺町三条上ル 221-5423		貸画廊受付中																																		
企	三条祇園画廊 中京区河原町三条東 255-3335		常設展																																		
企	蔵丘洞画廊 中京区御池寺町東入 255-2232		常設展				久野隆史展(会期中無休)								常設展(日祝休廊) 蔵丘洞ノ棚コーナー								冬期休廊				→1/4										
企	大雅堂 東大路通福園上ル 541-7388		常設展(コンセプトアリズムアート)																																		
企	梅軒画廊 中京区烏丸四条上ル 221-3510		日本画・洋画常設展(日・祝祭日休廊)																														冬期休廊				→1/4
貸	ヴォイス・ギャラリー 南区東九条若本町10 585-8458	pfs w	Chatterbox/ヒトの鳴き声 (12/26~1/6 休廊)																																→1/27		
貸	ポルタギャラリー華 下京区京駅前地下街 365-7519		佐々木真弓 アトリエエンジェル・ステンドグラス展				村田好謙 漆展				ローケツ染 新庄幸子展																		→1/8								
企	星野画廊 東山区神宮道三条上ル 771-3670		かけがえない日本風景 ~秋から冬/富嶽風景~																冬期休廊												→1/6						
企	MAEDAHIROMI ART GALLERY 中京区河原町二条上ル 741-8757		舟越桂 Prints 1990~2006展								年末年始休廊																										
企	松本松栄堂 中京区寺町夷川上 212-0626		新古書画展示即売(毎月16日・月末休廊)																																		
企	村田画廊 左京区松ヶ崎泉川町18-4 703-8960		常設展 (祝日・火曜日休廊 10:00~18:00)																休廊				→1/5														
貸	山総美術 岡崎平安神宮道 751-6333	山総 シュマン	中村佳阿環展				春のしたく展																														
貸	ヤマモトギャラリー 中京区姉小路寺町東入 231-2341		貸ギャラリー受付中																第16回 How are you PHOTOGRAPHY? 展 (写真)																		
貸	龍枝堂画廊 中京区寺町二条上ル 252-4120		画廊申し込み受付中																																		

発行：京都画廊連合会 京都市中京区高倉三条上ル 京都府京都文化博物館内(☎222-0895)  
 [京都画廊連合会ニュースの購読予約受付中] 1年間¥2,000円です。毎月末にお手紙に届けられます。申込みは星野画廊(☎771-3670)まで振込用紙をご請求ください。  
<http://www.kyoto-art.net/>