



MONTHLY NEWS

京都画廊連合会ニュース

THE KYOTO GALLERIES FEDERATION OF ARTS

2012
3月号

No. 443

京都府コレクション 麗しの京美人展

と き／2月4日(土)～3月25日(日) 10:00AM～7:30PM

ところ／京都文化博物館3階総合展示室(月曜休館)

京都市中京区高倉通三条上ル ☎075-222-0888

本展は1993年に京都文化博物館開館5周年の特別展として開催された「京の美人画展—個性派の競艶、江戸・明治・大正」展の続編ともいべきものだ。当時は触れられなかった昭和期の佳作を数多く加えることにより、近世から近代、現代にかけて、京都で活躍した絵師、画家たちによって描かれた美しい女性像の数々を実見できる好企画となった。描き手の個性や時代による女性美への認識の違いなどがあらわとなった作品は、さまざまな魅力に溢れ、京都においても多様な美意識の変遷があったことを物語っている。また、女性たちが身にまとった華やかな小袖や櫛、簪などの衣裳や小物が併せて紹介されていることで、当時の女性の存在を身近に感じることが出来る。

「京美人」たびたび耳にするこの言葉。はてさて麗しき千年の都、京都の「美人」像とはいかなるものであったのだろうか。

なお4階特別展示室での「ホノルル美術館蔵・北斎展」は後期展が始まった。作品が全て展示替えで入れ替わっているので、再度是非ご覧いただきたい。なお、北斎展チケットで「麗しの京美人画」も観覧できる。



祇園井特「太夫道中図」
江戸中～後期頃



広田多津「おしろい」
1937(昭和12)年

—薔薇と静寂な風景— アンリ・ル・シダネル展

と き／3月1日(木)～4月1日(日) 10:00AM～8:00PM

ところ／美術館「えき」KYOTO(会期中無休)

京都市下京区京都駅前JR京都伊勢丹7階隣接

☎075-352-1111

アンリ・ル・シダネル(1862-1939)は、20世紀初頭に活躍したフランスの画家である。モネ、ピサロ、スーラなどと同時代に生き、印象派、新印象派に学びながら、柔らかな色彩で光を捉える独自の作風を築いた。インド洋のモーリシャス島に生まれ、18歳でパリに出てアレキサンドル・カバネルのアトリエで数年間学んだ後、1939年第二次世界大戦勃発の数週間前に亡くなるまで、薔薇の庭、木漏れ日、ガーデンテーブル、夕暮れの家々の窓から漏れる光など、身近な題材を情緒的なタッチで描いた。どこか内省的でありながら穏やかな空気感を持つ作風は、当時大変な人気を集め、現在でも世界中の愛好家を魅了している。



「テーブルと家(ジェルブロフ)」
1935年 油彩

1989年に行われたパリ、マルモタン・モネ美術館での大規模な回顧展をはじめ、ル・シダネルの展覧会は近年ヨーロッパで頻りに開催されている。本展は、ル・シダネルの曾孫で美術史家のヤン・F・シダネル氏の協力により、油彩を中心に初期から晩年にいたるまで、主にフランス、オランダの美術館が所蔵する約70点で構成され、ル・シダネルの全貌が日本で初めて紹介される待望の回顧展となった

会場	日曜	1	2	3	4	5	6	7	8	9	10	11	12	13	14	15	16	17	18	19	20	21	22	23	24	25	26	27	28	29	30	31
		木	金	土	日	月	火	水	木	金	土	日	月	火	水	木	金	土	日	月	火	水	木	金	土	日	月	火	水	木	金	土
京都国立近代美術館 左京区岡崎公園内 761-4111		平成24年4月6日まで工事のため全館休館 (4/7から「村山知義展」開催)																														
京都国立博物館 東山区東大路七条西 541-1151		平成24年4月16日まで全館休館 (4/17から陽明文庫関係展覧会)																														
京都府 京都文化博物館 中京区高倉通三条上ル 222-0888	2F	祇園祭・船鉾の名宝展(～3/25)／細川家 永青文庫コレクション2「大名文化の華 能」(～4/1)／雛人形名品展(～4/8)																														
	3F	京都府コレクション 麗しの京美人展																														
	4F	葛飾北斎生誕250周年記念 ホノルル美術館所蔵 北斎展																														
	5F	招き猫展(市瀬俊治)	第25回 シルバー 書道展	ヒッジバレット2012 京都 日本最大級の羊毛を 主軸とした公衆展	第55回あまがつ会 人形展	佐々木光夫能面展 第25回面風會展	第18回新日美京都支部展																									
	6F																									面匠会 第21回 京都能面展						
別館									布花とシャドー ボックス展									日本建築家協会 京都会作品展									京都アート フリーマーケット					

会場		日曜	1木	2金	3土	4日	5月	6火	7水	8木	9金	10土	11日	12月	13火	14水	15木	16金	17土	18日	19月	20日	21水	22木	23金	24土	25日	26月	27火	28水	29木	30金	31土	
京都市美術館コレクション展第2期 模様をめぐって (月曜休館)																																		
京都市美術館 左京区岡崎公園内 771-4107	本館	第44回築倉会展		再興新創美術展		土と色展		第18回游墨展		アートグループ道「作品展」		→4/1																						
		集団AUF		第36回 グッドアート展		日本山岳写真協会関西支部展「山との対話」		第51回新作家集団展		第61回京都染色美術展覧会																								
		第36回 新芸術展 京都巡回展		川島テキスタイルスクール 修了展		「日本大判寫眞展」2012京都展		ザ・スペース展 第30回記念展		第35回 児童画 国際交流展																								
		2012独立美術 京都春季展		第29回公募京都水彩展		第54回 書画展																												
別館	アトリエ 葵 作品展		新日本書道書友会 関西展		第57回 京都上京児童美術研究所 児童作品展		第11回関西版画展		グループK2		→4/1																							
							第74回創紀展		LA VOS 2011		→4/1																							
京都府立文化芸術会館 河原町府立病院前 222-1046	1F	第43回 新協京都展		第36回Q人の作品展		第35回 新匠工芸会春季展		2012 汎具象春季展 (洋画)		日本書道協会 第2回写真展		→4/1																						
	2F	京都教育大学 彫塑研究室制作展		第3回はてなし会展 (洋画)		第35回関西美術院展 (洋画)				紙紅会 和がみ 画展		→4/1																						
	3F					第8回悠友会陶芸展																												
京都府立堂本印象美術館 北区平野上柳町26 463-0007			暮らしのすがたー時代・社会 ミニ企画展：印象の襖絵下絵																											→5/27				
何必館・京都現代美術館 東山区祇園町北側 525-1311			時代の証言者ーマルク・リプー展 (月曜休館)																											→4/20				
高島屋 下京区河原町四条下ル 221-8811	画廊	EVOLUTION16 (洋画)		卒寿 木村盛和展 (陶芸)		千々岩修展ー脈脈の眼ー		京の色絵磁器 三浦竹泉展		宮下善爾 彩陶展 (陶芸)		→4/3																						
	グランドホール	安野光雅が描く洛中洛外展ー旅と歌と花ー																											→4/16					
大丸 中京区四条高倉 211-8111	画廊	ミッシェル・アンリ 絵画展		春の茶道具展		谷上裕二油彩画展		金丸悠児絵画展		小山美和子展		→4/3																						
	アートサロン	宮沢賢治・詩と絵の宇宙ー雨ニモマケズの心ー																																
6階																																		
中信美術館 上京区下立売油小路東入 417-2323			造形思考 小牧源太郎展												休館																			
並河靖之七宝記念館 三条通北裏白川筋東 752-3277			冬季休館中												春季特別展「ときめきの七宝」															→7/22				
美術館「えき」KYOTO JR京都伊勢丹7F 352-1111			アンリ・ル・シダネル展																											→4/1				
会場			日曜	1木	2金	3土	4日	5月	6火	7水	8木	9金	10土	11日	12月	13火	14水	15木	16金	17土	18日	19月	20日	21水	22木	23金	24土	25日	26月	27火	28水	29木	30金	31土
アートギャラリー北野 中京区三条河原町東入 221-5397			同志社大学クラマ画会 二回生展																															
アーツスペース虹 三条通上都ホテル隣 761-9238			松本知佳 (平面)		山木恵莉 (写真)		藤井頼明 (日本画)		南 新也 (木彫)		あたりまえのこと 1998年の徳利		→4/1																					
アーツスペース東山 東山区三条神宮道東入 751-1830			臨時休廊		Group bulb.Exhibition (絵画)		高山雄写真展ー一刻ー		開廊9周年記念 村岡顕美展 (月曜休廊)		→4/1																							
イムラ・アート・ギャラリー 左京区丸太町川端東入 761-7372			常設展																											田嶋 悦子 陶展		→4/14		
一心堂画廊 中京区烏丸通六角下ル 211-1013			日本画・洋画常設展																															
芸艸堂画廊 中京区寺町二条下ル 231-3613			木版画常設展 (貸画廊受付中)																															
絵草子 東山区新門前通東山西 551-9137			常設展																															
延寿堂ギャラリーソフォラ 中京区二条寺町東入 211-5552			休廊		飯野夏実 ピサンキ展 (ワークショップ有：要予約) (木曜休廊)		大石早矢香 陶展 (仮称) (木曜休廊)		→4/3																									
御池画廊 北区小山上総町20-2 492-3083			洋画・日本画常設展 (日・祝祭日休廊)		第2回書と書展 小倉遊亀、中村岳樾、棟方志功等、その他古書画数点		洋画・日本画常設展 (日・祝祭日休廊)																											
カギムラ画廊 中京区河原町四条上ル東入 221-2996			常設展 秋野不矩・浅野 均・川端健生 小池一範・小嶋悠司・中野弘彦																															
画廊おかざき 岡崎平安神宮道 761-0027			現代工芸作家常設展																															
画廊きよみず 東山区清水五条坂 525-2062			日本画常設展																															
画廊後素堂 中京区新町丸太町下ル 231-0938			常設展 (信ヶ原良和展) (日祝休廊)																															
画廊彩雲 宇治市折居台1-4-40 23-1468			常設展 (土・日・祭日休廊)																															

企：企画および常設を中心に活動する画廊 貸：貸画廊

無垢者の芸術

ハンス・クルージー日本初個展

と き／2月18日(土)～3月25日(木) 1：00PM～7：00PM
と ころ／ギャルリー宮脇 (月曜休廊)
京都市中京区寺町通二条上ル東側 ☎075-231-2321

20世紀後半スイスのアール・ブリュットの巨匠、ハンス・クルージー (1920～1995) の日本初個展です。

ハンス・クルージーは孤児院で育ち、季節農労働や庭師見習いなどした後、路上花売りを30年間続けた。55歳のとき独学で絵を描き始め、花と一緒に数百円で売って最貧の暮らしの足しにしていた。しかし、衝動的で根源的な創造性は斬新でユニークな画風を生み、それが新表現主義絵画の動向が興隆していた1980年代前半の美術界で注目され、「路上の花売りにして天才画家」として一気に東スイスの有名画家になった。



ハンス・クルージー (1920～1995)
photo by Siegfried Kuhn

評価は一旦アール・ブリュットの重要作家として固まったが、近年、郷土では文化財産として博物館が購入し、また欧米の美術市場では高値で取引されるアウトサイダー・アートの高級銘柄になっている。文化の影響をほとんど受けない無垢者の芸術、いわば子供の絵のような創作が、郷土文化を代表するアイコンとして受容されている点でも、ハンス・クルージーはアール・ブリュットを超えた特異な存在である。



〔無題〕 1981年 52×30cm
ボール紙に砂、グワッシュなど

※8頁カラー記念パンフレットを会場にて無料配布。評伝と発見者インタビューなど取載。



〔無題〕 1987年25×35cm
紙にスプレー、グワッシュなど

時代の証言者・マルク・リブー展

と き／3月3日(土)～4月20日(金) 10：00AM～6：00PM
と ころ／何必館・京都現代美術館 (月曜休館)
京都市東山区祇園町北側271 ☎075-525-1311

このたび、「時代の証言者 マルク・リブー展」を開催いたします。

マルク・リブー (Marc Riboud 1923年フランス生まれ) は、1950年代から現在まで、世界中で精力的な活動を続け、現代を代表するフォトジャーナリストです。

写真家集団「マグナム」の創始者、アンリ・カルティエ＝ブレッソンやロバート・キャパらの同志であり、50年代のアフリカ独立運動、60年代のベトナム戦争など激動の時代に立会い、西側の写真家として初めて中国の取材にも成功しました。その数々の作品は、米「N.Y.タイムズ」「ライフ」、英「タイムズ」、仏「フィガロ」、日本の新聞・雑誌など、世界の紙面を飾ってきました。

近年、ニューヨーク国際写真センター、パリのヨーロッパ写真美術館にて大規模な回顧展が開催され、ますます高い評価を獲得しています。



〔エッフェル塔のペンキ工、パリ〕
1953年

本展では、1950年代から半世紀に渡るマルク・リブーの代表作より厳選したオリジナルプリント約60点展示し、写真家の全貌を紹介します。是非、ご高覧下さい。

www.kahitsukan.or.jp

主催／財団法人 京都現代美術財団 京都新聞社
○記念出版『マルク・リブー写真集』2,800円



〔ジャン・ローズ〕 1967年

かけがえのない日本風景 ～春～

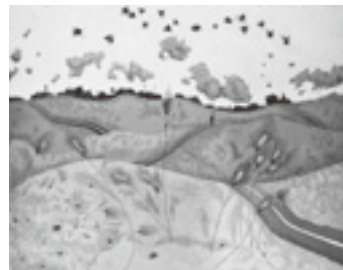
と き／3月1日(木)～4月15日(日) 10:30AM～6:00PM

と ころ／星野画廊 (毎月曜と第1日曜休廊)

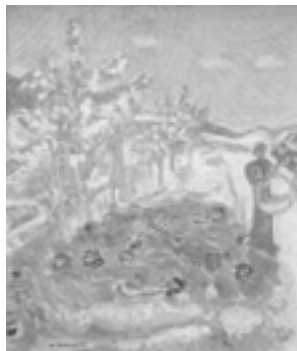
京都市東山区神宮道三条上ル ☎075-771-3670

画廊蒐集品で巡る「かけがえのない日本風景」展の連続展示の第2弾。昨秋の第1弾では「秋から冬へ」の風景画を展示したが、今回は「春」をテーマにした油彩画の作品を特集している。東北地方を襲ったあの恐ろしい災害、巨大津波と原発炉心溶融事故からはや1年が過ぎようとし、被災地にも遅い春が巡ってくる。遅々として進まない復興、見えない放射能汚染の恐怖に耐えるしかない日々。現地の人々にとって明日への希望に繋ぐ文字通りの春が来ることを祈るばかりである。

本展に並べる明治、大正から昭和前期に描かれた風景画は、単に有名な景勝地を描いた名所画ではない。それぞれの画面には季節を彩る様々な光景が繰り広げられている。移り変わる季節の中で画家たちは時に厳しく、時に温かく、自然と人間との関わりを作品に昇華してきた。遺されたキャンバスには、数十年の年月を経た今もなお、当時の画家たちの感動が生き生きと息づいている。



藤田龍児「啓蟄」 1986年
第46回美術文化展 油彩30号



小林和作「春」
1940年 油彩10号



黒田重太郎「洛外祖春 (於京都椿寺)」
1931 (昭和6)年 第18回二科展

星野画廊蒐集品目録

画家たちが遺した美の遺産 その①

『かけがえのない日本風景』

(B5版96頁、カラー図版158点)

詳細な作家経歴と解説が多数あります

(頒価：2000円)

安野光雅が描く 洛中洛外展

と き／3月3日(土)～3月19日(月) 10:00AM～8:00PM

と ころ／京都高島屋グランドホール (7階) (会期中無休)

京都市下京区四条河原町 ☎075-221-8811

京都をたずね、文化の姿をうつしたい

画家、安野光雅氏は1926年島根県津和野町で生まれ、終戦後教員生活などを経て、美術教師として上京。教員の傍ら本の装丁など出版関係の仕事にも携わり、1968年従来にはなかったような独創的な絵本『ふしぎなえ』（福音館書店）でデビューし注目を集めた。以降、絵本をはじめ風景画、歴史画、装丁装画、エッセーなどジャンルにとらわれない数多くの作品を創作している。また国際アンデルセン賞画家賞をはじめ、ポローニャ国際児童図書展グラフィック大賞など多くの賞を贈られている。2001年3月、故郷津和野に開館した町立安野光雅美術館には3,000点以上の作品が収蔵された。

本展は、産経新聞で連載中の古都・京都の社寺仏閣、町並み、祭り、風景などを描いた「安野光雅が描く洛中洛外」の作品15点を中心に、「日本のふるさと奈良」、「明日香村」、「日本風景」といった日本の風景画に加えて、「繪本歌の旅」、「旅の絵本Ⅶ 中国編」、「野の花と小人たち」や初公開の「絵のある自伝」などから厳選したやく120点を展示し、安野芸術を振り返るものである。



〔平等院鳳凰堂〕(洛中洛外)



〔なわしろいちご〕(野の花と小人たち)



〔吉野山 花矢倉の桜〕(日本のふるさと奈良)



〔嵐山 法輪寺〕(洛中洛外)

無国籍の鬼才—ミスターエックス展 The stateless-genius Mr. X Exhibition

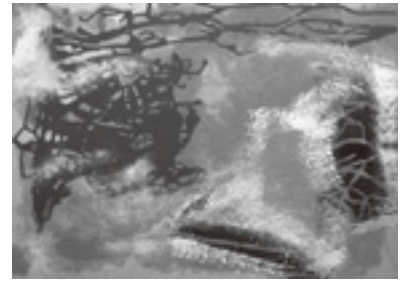
と き／3月10日(土)～3月18日(日) 10:00AM～6:00PM
ところ／大雅堂(1・2F展示室)
京都市東山区祇園町北側301-2 ☎075-541-7388

突然現れた無国籍・年齢不詳のアーティスト。作品そのものから感じ取れるイメージのみ、鑑賞されるべき作品の本質だと考える作家はイメージを固定化する知識や情報を排除する。

作家の描く作品には。(世の中の符号)、人々が従来“良いもの”と考えてきた前提観念に甘んじることなく、自らの創造性により表現していこうとする強い意識が表れてくるようだ。(伝)

作家略歴／不明

<http://www.masacor.com/taigado>



「必然概念」-1



「必然概念」-3



「必然概念」-2

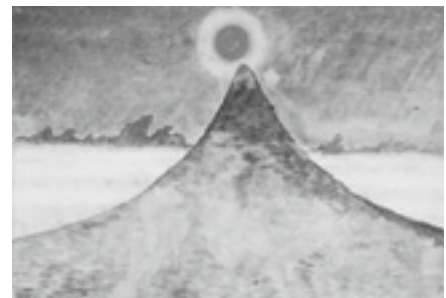
宮沢賢治・詩と絵の宇宙 —雨ニモマケズの心—

と き／3月7日(水)～3月19日(日) 10:00AM～8:00PM
ところ／大丸ミュージアム〈京都〉(会期中無休)
京都市中京区四条高倉大丸京都店6階 ☎075-211-8111

東日本大震災から1年近くが経過し、日本が復興を目指す中、「雨ニモマケズ」の詩でよく知られる宮沢賢治が再び注目を集めている。賢治自身も、生まれる2ヶ月前にM8.2の大地震と津波に襲われている。その生涯はまさに天災と凶作との闘いでもあった。そして理想郷をめざす苦闘の歴史は、多くの詩や童話にも綴られている。

詩人であり作家である宮沢賢治は(1896-1933)は、メルヘン的で幻想的な色彩の濃い作品群を生み出し、多くの読者や芸術家に様々な視覚的・聴覚的なイマジネーションを喚起させた。未曾有の大災害に襲われた今、賢治の描いた世界は、現在の私たちにも通じるメッセージとして響いてくる。そんな宮沢賢治の生涯と作品を、「雨ニモマケズ」の詩が直筆で書かれた手帳や、自筆の水彩画、及び数多くの詩や童話作品のために描かれた、多くの作家による挿絵原画などを一堂に集め、展覧会として構成している。

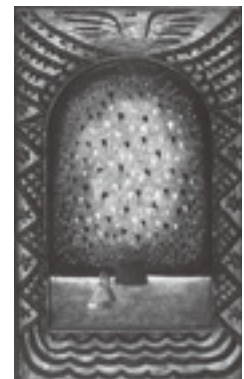
死後80年近く経た今でさえも、人々の心深くに強く訴えかけてくる宮沢賢治の世界を蘇らせ、視覚的に体感し、そのメッセージに強く触れ、感じて頂きたい。雨ニモマケズ、風ニモマケズに100年の歳月を歩み続けてきた、大丸京都店烏丸出店100周年記念の今年にふさわしい展覧会である。



宮沢賢治「日輪と山」
水彩(資料提供 林風舎)



スズキコージ「オッベルと象」
1993年 くもん出版



司修「雁の童子」
2004年 偕成社

[今月の展覧会より]

ギャラリーコレクション展 —アメリカ—

と き / 3月13日(火)～4月15日(日) 10:30AM～6:00PM
と ころ / ギャラリー白川 (月曜休廊) (東山安井信号東入ル南下ル)
京都市東山区祇園下河原上弁天町430-1 ☎075-532-2616

1980年90年代、世界のアートシーンの中心はアメリカでした。当時、日本はバブルに沸き、サザビーズやクリスティーズのオークションで日本人が次々にアメリカンアートを落札したものです。アメリカも元気でした。日本も元気でした。そして、アートも元気でした。

今展では、画廊コレクションの中から、当時のアメリカのアーティストの作品(版画、アクリル画、マルチプルアート)を選び出して展示します。併せて、アメリカンアーティストの展覧会カタログや画集といった資料も会場に並べて、アメリカンアートを振り返りたいと思います。

出品作家

サム・フランシス、ジョン・ケージ、ロバート・マンゴールド、ソル・ルウィット、
ドナルド・サルタン、クリスト、ラウシェンバーク、デュ・シャン、ヨーコ・オノ、
シュウサク・アラカワ、J・フィシャー他



クリスト 1968 J
マルチプル・アート「SMS」



サム・フランシス 1988
アクリル 33.5×22.5cm



R・マンゴールド「THREE AQTINT」
1979 銅版 ED.50 150×67cm



ラウシェンバーク 1968
マルチプル・アート「SMS」

熊谷守一の 油彩・墨彩・書展

と き / 3月16日(金)～3月25日(日) 10:00AM～6:00PM
と ころ / ギャラリー創 (水曜定休) (旧、京都ホテル・アネックス)
京都市中京区河原町通御池上ル ヤサカ河原町ビル1F ☎075-251-0522

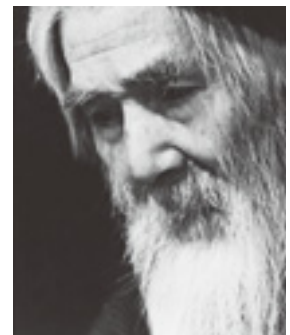
絵を描くより遊んでいるのが、一番楽しいんです。
石ころひとつ、紙くずひとつでも、
見ていると、まったくあきることがありません。

『熊谷守一・蒼蠅』より

第二回熊谷守一展を開催致します。
ご高覧くださいますよう、ご案内申し上げます。

ギャラリー創 山本順子

<http://www.gallery-so.co.jp/>



「熊谷守一」撮影：藤森 武



「円相・無一物」(書)



「蟻」(墨彩)



「にわとり」(墨彩)



「ささゆり」(油彩)

会場		日曜	1木	2金	3土	4日	5月	6火	7水	8木	9金	10土	11日	12月	13火	14水	15木	16金	17土	18日	19月	20火	21水	22木	23金	24土	25日	26月	27火	28水	29木	30金	31土		
企	画廊 たつ	日本画常設展																																	
東山区神宮道三条西入ル	771-8225																																		
貸	画廊 ビーナス	廃品の変身 創作雑道具展 (月曜休廊)															第54回第2日曜 写生会作品展																		
三條大橋東一筋目上ル東	771-3104																																		
貸	ぎおんギャラリー八坂	穂積和夫絵画教室展 (女性を描く-7)																				廣瀬光美 (洋服とアクセサリ)													
東山区祇園町南側	525-1717																																		
貸	ギャラリー 青い風	青い風21人展 (日本画・洋画・版画・染色) (月曜休廊)										臨時休廊					八美会有志近作展 (洋画)					藤本達子展 (日本画)													
左京区岡崎神宮道東側	752-0182																																		
貸	ギャラリー いちかわ	貸画廊予約受付中																																	
下京区河原町松原上ル	351-7267																																		
貸	ギャラリー M	花のバリとモンサンミッシェル展 (松本祐佳)															イスタンブールとトルコ展 (松本祐佳)																		
中京区錦雲師高倉西	221-0979																																		
貸	ギャラリー 押小路	常設展																																	
中京区押小路園之町東入	212-8345																																		
貸	ギャラリー カト	1F	野の花教室展			竹中昌宏・竹中恵子ふたり展			山根義雄個展			堀井文雄個展			市川嘉一 個展																				
中京区寺町御池下ル	231-7813	2F	中島清隆個展			唯心社 日本画展			うさぎの会			旅の風景			日韓交流展																				
企	ギャラリー かもがわ	東北地方の創作者展 (被災地支援) (火曜休廊)															小林春規 木版画展 (火曜休廊)																		
上京区堀川出水西入	432-3558																																		
貸	ギャラリー 河原町	常設展 (貸画廊受付中)																																	
中京区河原町二条上ル	231-6249																																		
貸	ギャラリー 祇園小舎	第17回一佑会 能面能桃山影展			佐伯浩 作品展										第21回 楽々悠々市					「もめんと麻とおしゃれ帯」 2012春夏展			第16回虹の会 絵画展												
東山区四條通繩手東入	551-3828																																		
貸	ギャラリー 吉象堂	八方駝人 銅駝美工卒8人展																																	
中京区三条柳馬場東	221-3955																																		
貸	ギャラリー 恵風	1F	新免泉展			藤信知子展			谷口順子展			安部ゆかり展			岩崎咲子・本岡千尋展																				
左京区丸太町東大路東入ル	771-1011	2F	前田和子展			京都造形芸術大学 オリジナル版画集11			西川勝 陶展 (月曜休廊)			林聖子展																							
中京区寺町錦雲師西北角	221-2767																																		
貸	ギャラリー 佐野	貸ギャラリー受付中																									実験装作展								
中京区寺町錦雲師西北角	221-2767																																		
会場		日曜	1木	2金	3土	4日	5月	6火	7水	8木	9金	10土	11日	12月	13火	14水	15木	16金	17土	18日	19月	20火	21水	22木	23金	24土	25日	26月	27火	28水	29木	30金	31土		
企	ぎやらりい 思文閣	常設展																																	
東山区古門前大和大路東	761-0001																																		
企	ギャラリー 白川	ギャラリーコレクション展-アメリカ (月曜休廊)																																	
東山安井東一筋目南	532-2616																																		
貸	ギャラリー 翔	はみだし展 (油彩画・水彩画他)			写真と手織り二人展 (風景等写真、ベスト等手織り)			七転び八起き展 (日本画・グループ展)			上西秀美個展 (油彩画など)			高田典行陶芸展 (皿、コップ他)																					
左京区北山通下鴨中道東	724-8154																																		
貸	ギャラリー 16	津村隆子展 (平面)			長野五郎 インターテキストチュアリティ - 視の術 - (月曜休廊)										寺田就子展 「影の透きまに眩う」 (インスタレーション) (月曜休廊)																				
東山区三条通白川橋西上ル	751-9238																																		
企	ギャラリー 創	津村隆子展 (平面)			長野五郎 インターテキストチュアリティ - 視の術 - (月曜休廊)										寺田就子展 「影の透きまに眩う」 (インスタレーション) (月曜休廊)																				
中京区河原町御池上ル	251-0522																																		
貸	ギャラリー 象鯨	常設展 鴨居 玲・熊谷守一・村田茂樹・正井和行・伊藤若沖・白隠・池 大雅																																	
中京区姉小路柳馬場東	253-0738																																		
貸	ギャラリー 高倉通	香村保司日本画展															鈴木美和子 (織) 長谷川洋子 (染)																		
中京区高倉姉小路下ル	221-3390																																		
貸	ギャラリー Little House	岡村澄蒼書展															改発静香日本画展					岡村澄蒼書展													
下京区室町四条下ル	090-9977-1559																																		
企	ギャラリー 鉄齋堂	常設展 (6・9・18・19・28・29日休廊)																																	
東山区新門前東山西	531-6164																																		
企	ギャラリー 知 (とも)	ハコニハ 京都精華大学			高崎洋祐・吉田奈未 彫刻・油絵二人展 (月曜休廊)										江川智洋・小山翔平・中川早弓 三人展「ねえ、最近調子、どう？」																				
中京区寺町通丸太町東入ル南側	585-4160																																		
企	ギャラリー なかむら	美・京都展 (月曜休廊)																																	
中京区姉小路河原町東	231-6632																																		
企	ギャラリー 中井	川端英一展			奥田耕司展			陶新波グループ展			彩華2012			海老ヶ瀬保・順子 二人展																					
中京区木屋町三条上ル	211-1253																																		
貸	ギャラリー はなうさぎ	川田基寛 (日本画)			青木拳 (陶)			一與浩士 (写真) 小笠栄一郎 (陶) 二人のコラボレーション展			清藤隆由 (陶インスタレーション)			梶山美祈 (インスタレーション) 山本裕介 (平面)																					
東山区神宮道三条東北角	761-9606																																		
企	ギャラリー 白梅園	白崎信子 ガラス作品 常設展																																	
北区北野上白梅町63	461-0427																																		
貸	ギャラリー ヒルゲート	1F	野上徹展			鈴木千一油彩展			橋本幸志・橋本真弓展			近藤慧子展			中尾一郎展 (岩絵具・水彩)																				
中京区寺町三条上ル	231-3702	2F	海野厚敬展			しみずやすこ個展			第3回はるびの会展			中野真理展 (油彩)																							
中京区寺町三条上ル	231-3702																																		
企	ギャラリー 美楽堂	日本画常設展																																	
東山区神宮道三条上ル	761-9710																																		
貸	ギャラリー マロエ	3F	森下希和子展 (日本画)			小池沙耶香展 (テキスタイル)			京都造形芸術大学 通信学部・院生展 (染織)			日本画家のオブジェ展 (立体) (月曜休廊)																							
河原町四条上ル東側	221-0117	4F	中村賢展 (平面)			加藤浩史展 (立体) (月曜休廊)																													
河原町四条上ル東側	221-0117	5F	中川裕孝展 (ファイバー) (月曜休廊)										門司港美術研究所展 (平面・立体)																						

会場		日曜	1木	2金	3土	4日	5月	6火	7水	8木	9金	10土	11日	12月	13火	14水	15木	16金	17土	18日	19月	20水	21木	22金	23土	24日	25月	26火	27水	28木	29金	30土	31日
貸	ギャラリーみすや 中京区三条河原町西入 211-5997		月耀会 (絵画)		林昌代				まんぼうの会				堀端富士 パッチワーク教室				花夢展		鶴の会		→4/1												
企	ギャラリー唯 左京区岡崎神宮道東側 752-0348		鳥居節子のニットとクリボテラのタイト (月曜休廊)				陶・おんな6人展				金結晶の世界 小砂焼陶芸展				馬場匠 うつわ展				→4/1														
企	ギャラリー洛中洛外 山科区清水焼団地内 595-5450		陶芸作品常設展示																木村展之・宜正 陶展		→5/6												
企	ギャラリー龍馬 河原町三条下ル東入 211-7700		龍馬と酢屋 常設展 (11:00~17:00 水曜休廊)																														
企	ギャラリー正観堂 東山区切通新門前上ル 533-4110		常設展		松井貞文展 (会期中無休)												常設展 (水曜休廊)																
企	ギャラリー一宮脇 中京区寺町二条上ル 231-2321		〈無垢者の芸術〉ハンス・クルーゼー日本初個展 スイス、アール・ブリュットの巨匠 (月曜休廊)																														
企	ギャラリー百音 (もね) 左京区岡崎神宮道東側 708-2138		青白磁 天田毅 春の茶陶展 or 洋画版画展																														
貸	ギャラリー ヤマシタ 中京区寺町三条上ル 231-6505	1号館	スペースデザイン カレッジ作品展		立命館大学美術研究部 春季学外展・卒展																寺田みのる京滋教室 第8回作品展		→4/1										
		2号館	まほろば会日本画作品展				立命館大学写真部 卒展				母親二人展 (岩瀬多美子・陽子/絵画)				クロアチア紀行水彩画展 (田中嘉弘)				→4/1														
貸	京都ギャラリー 中京区烏丸通錦上ル東側9F 257-5435		貸ギャラリー受付中																														
企	京都芸術センター 中京区室町錦薬師下ル 213-1000																		てんとむしプロジェクト 03 (京都芸術倶楽部)														
企	京都東鶴ホテルギャラリー-kazahana 下京区堀川通五条下ル 341-2646		第6回京都造形芸術大学 通信日本画2005年度卒同期展 (最終日15時まで)																福住富雄 名作映画 ポスター原画展				→4/8										
貸	京都万華鏡ミュージアムアートスペース 中京区姉小路東河院東入 254-7902		清交会写真展		ときおり会 染織展				KAIKO-ya展				万華鏡ファンタジー				はいから展				→4/1												
貸	京町家ギャラリー桂風 下京区仏光寺高倉東 361-4146																																
企	COHJU contemporary art 中京区丸太町寺町西 256-4707	1F	常設展：素材と表現																														
		2F	artco：アートとともに暮らす日常																														
会場		日曜	1木	2金	3土	4日	5月	6火	7水	8木	9金	10土	11日	12月	13火	14水	15木	16金	17土	18日	19月	20水	21木	22金	23土	24日	25月	26火	27水	28木	29金	30土	31日
貸	堺町画廊 中京区堺町御池下ル 213-3636		みんなの かな		休廊				京都建築 専門学校卒業 制作展				上映 映画		王地山焼 陶工三人展				休廊				→4/2										
貸	里見有清堂 中京区堺町三条上ル 221-5423		休廊																														
企	三条祇園画廊 中京区河原町三条東 255-3335		常設展																														
企	蔵丘洞画廊 中京区御池寺町東入 255-2232		常設展示 蔵丘洞ノ棚コーナー (日祝休廊)				國司華子展 (会期中無休)				常設展示																						
企	大雅堂 東大路通祇園上ル 541-7388	ヨイ チカラ 展	常設展 (コンセプトアリスムアート) (日祝休廊)				Mr. X展				常設展 (コンセプトアリスムアート) (日祝休廊)				アート フェア 東京2012		→4/1																
企	梅軒画廊 中京区烏丸四条上ル 221-3510		日本画・洋画常設展 (日・祝祭日休廊)																														
貸	ポルタギャラリー華 下京区京都駅前地下街 365-7519		吉見螢石 作陶展		浅山澄夫能絵作品展				水木しげる版画展				→4/1																				
企	星野画廊 東山区神宮道三条上ル 771-3670		「かけがえない日本風景」～春～ (毎月曜と第1日曜休廊)																														
企	松本松栄堂 中京区寺町夷川上 212-0626		新・古書画常設展																														
企	MAEDAHIROMI ART GALLERY 中京区河原町二条上ル 741-8757		宮崎智晴 Biblot 懐中絵画展				常設展																										
企	村田画廊 左京区松ヶ崎泉川町18-4 703-8960		常設展 10:00~18:00 (火・祝休廊)																														
貸	山総美術 岡崎平安神宮道 751-6333	山 総 シュマン					ジュエリー・アクセサリィ・カメオ アーティスト 三人展				澤克典 作陶展				→4/8																		
貸	ヤマモトギャラリー 中京区姉小路寺町東入 231-2341		立命館大学 写真研究会				松田朋子・小林紗世子 ふたり展																										
貸	龍枝堂画廊 中京区寺町二条上ル 252-4120		貸画廊受付中																														

発行：京都画廊連合会 京都市中京区高倉三条上ル 京都府京都文化博物館内 (☎222-0895)
 [京都画廊連合会ニュースの購読予約受付中] 1年間¥2,000円です。毎月末にお手許に届けられます。申込みは星野画廊 (☎771-3670) まで振込用紙をご請求ください。
<http://www.kyoto-art.net/>