

NHK大河ドラマ50年 特別展 平清盛

と き / 6月16日(土)～7月17日(火) 10:00AM～6:00PM
 ところ / 京都文化博物館 (祝日以外の月曜休館)
 京都市中京区三条高倉 ☎075-222-0888

50年目の節目を迎えるNHK大河ドラマは時代への挑戦者「平清盛」です。豪華な出演陣、話題を呼ぶ演出などで高い評価を得ているドラマですが、今回の特別展「平清盛」は、ドラマとは異なった視点で清盛の生涯に切り込んでいきます。清盛は武士として初めて政治権力を握り、瀬戸内の制海権を手に入れ、太政大臣にまでのぼりつめました。海に浮かぶ華麗な厳島神社を造営し、一族の繁栄を願って「平家納経」を奉納し、また日宋貿易を通じて東アジアの世界とつながる新しい国のあり方をも模索しました。

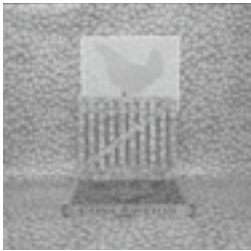
本展覧会では、世界遺産・厳島神社に伝わる平家納経をはじめとした数々の至宝、清盛や平氏一門、同時代のゆかりの人物の肖像画や書、日宋貿易でもたらされた大陸由来の資料、主要な源平合戦の様子を描いた絵画のほか、平安末期の文化を象徴する美術品・工芸品を多数紹介します。(前期: 6/16～7/1、後期: 7/3～7/17作品展示替えあり)



「大原御幸図屏風」江戸時代
文化庁蔵

井田照一の版画

と き / 5月22日(火)～6月24日(日) 9:30AM～5:00PM
 ところ / 京都国立近代美術館 (月曜休館)
 京都市左京区岡崎公園内 ☎075-761-4111



「Conception」1974年

井田照一(1941-2006)は京都市立美術大学西洋画科の在学中に独習で石版木の技法を習得、当時の美術動向に反発するかのような、非身体的でクールで知的な版画表現を発表しました。彼の版画はさまざま関係者の注目を集め、東京国際版画ビエンナーレ(1968・70年)に連続して招待出品されます。しかし1969-70年の間にフランスとニューヨークに滞在した後の井田は、日本の現代版画の熱狂とは距離を保ち、版画の限界を自己検証するかのような実験的な作品を多数試みています。80年代に一般化するインスタレーションを先取りするかのような《Conception》(1974)、2枚の版だけで46点の異なるイメージを刷った《The Spy Surrounds the Spy》(1974)などは、常套的な「版画」の彼方にある概念モデルであり、1980年代以降に写真や映像表現で提起される「表象/再現」の問題として解説されるべき内容を含んでいます。これらの作品はまた、「版画とは何か?」という当時の日本の現代版画が執着した問いへの、井田の解答であり決別であったような気がします。

本展では日本の現代版画の隆盛と併走した初期作品、昭和50年前後から一貫して続く代表作《Surface is the Between》のシリーズ、命を削りながら制作したクラウンポイント・プレスでのエッチングの大作など約160点の版画作品により、美術家・井田照一の版画による業績と彼が保ち続けた時代との「間合い」、その行方を明らかにします。

(金曜夜間開館: 午後8時まで)

会場	日曜	1金	2土	3日	4月	5火	6水	7木	8金	9土	10日	11月	12火	13水	14木	15金	16土	17日	18月	19火	20水	21木	22金	23土	24日	25月	26火	27水	28木	29金	30土	7/1日
京都国立近代美術館 左京区岡崎公園内 761-4111		井田照一の版画 (月曜休館)																														
京都国立博物館 東山区東大路七条西 541-1151		全館休館																														
京都府 京都文化博物館 中京区高倉通三条上ル 222-0888	2F	「自然へのまなざし～新収蔵の優品から～」(～6/3)・「表現への挑戦～新収蔵の優品から～」(6/5～8/5)・「北野天神縁起絵巻～平成記録本～」(6/7～8/12)・「祇園祭・橋弁慶の名宝」(～6/17)・「祇園祭関連資料展」(6/21～7/22)																														
	3F	宗廣コレクション																														
	4F	NHK大河ドラマ50年 特別展 平清盛																														
	5F	第30回明日をひらく絵画 上野の森美術館 大賞展関西展																														
別館	朝日カルチャーセンター京都 木版画教室 第28回展示会 第16回種々展 第67回京都丹平写真展 芽生展 古郡に響くことばの調べ～京のみやこ文学展																															
		第20回記念 光熱能面會展																														
		第10回佳趣会書展 併催10回展記念 「佳風の部屋」あの日・その時・そして今																														

会場		日曜	1金	2土	3日	4月	5火	6水	7木	8金	9土	10日	11月	12火	13水	14木	15金	16土	17日	18月	19火	20水	21木	22金	23土	24日	25月	26火	27水	28木	29金	30土	7/1日
京都市美術館 左京区岡崎公園内 771-4107	本館	京都市美術館コレクション展第1期 井田照一 版の思考・間の思索 (月曜休廊)																									上村淳之展	→8/19					
		2012京展															第50回水穂書展	国際「インバクト・アート・フェスティバル」	第72回美術文化展	第98回光風会展													
	別館	日本画 新興展					京都水彩 会員・会友作品展					第58回 平安南画壇展					第27回 関西扇芸美術展																
		1F	グループ展 (日本画)	東丘社 52回展 (日本画)					晨鳥社展 (日本画)					主体美術関西作家展 (洋画)					2012 独立美術京都作家展 (洋画)														
京都府立文化芸術会館 河原町府立病院前 222-1046	2F	第40回 平安桜楓会展 (日本画)						第37回 彩々会 日本画展					刻而苑仏像彫刻展 (彫刻)																				
京都府立堂本印象美術館 北区平野上柳町26 463-0007	3F	こころをあらわす 線・色・形 -法然院襖絵を特別公開-																												→9/23			
何必館・京都現代美術館 東山区祇園町北側 525-1311	開館30周年記念 村上華岳展																																
高島屋 下京区河原町四条下ル 221-8811	画廊	五浦会 (日本画)	-行雲流水- 土屋禮一展 (日本画)					伯耆正一作陶展					河合徳夫展 (陶芸)					第5回桃花の会					→7/3										
	グランドホール	第67回 春の院展										休廊										→7/16											
大丸 中京区四条高倉 211-8111	画廊	曾根茂 油彩画展	加藤康景作陶展					精鋭作家 特選絵画展					輪島うるし紅札市					掛軸 紅札市					→7/3										
	6階 階場																																
中信美術館 上京区下立売油小路東入 417-2323	京都中央信用金庫所蔵品展「うるわしの女性」展																													→7/8			
並河靖之七宝記念館 三条通北裏白川筋東 752-3277	春季特別展「ときめきの七宝」 (月・木曜休廊)																													→7/22			
美術館「えき」KYOTO JR京都伊勢丹7F 352-1111	リスバート・ツヴェルガー絵本原画展										久保修 切り絵の世界										→7/16												
会場		日曜	1金	2土	3日	4月	5火	6水	7木	8金	9土	10日	11月	12火	13水	14木	15金	16土	17日	18月	19火	20水	21木	22金	23土	24日	25月	26火	27水	28木	29金	30土	7/1日
アートギャラリー北野 中京区三条河原町東入 221-5397																										河合真弓日本画展	→7/2						
アーツスペース虹 三条通上都ホテル隣 761-9238	国府理展	青木万樹子展					北川雅光展					福田真知展					谷森ゆかり展																
アーツスペース東山 東山区三条神宮道東入 751-1830	平岡潤展	増井秋野里展					花と動物たち展Ⅱ (月曜休廊)										貸ギャラリー ご予約受付中																
アートギャラリー博宝堂 左京区岡崎神宮道東側 761-9401	MINORU OHTA 木彫展 (月曜休廊)										プチカアヤ展 petite kaaya (月曜休廊)																						
イムラ・アート・ギャラリー 左京区丸太町川端東入 761-7372	山本太郎 個展 「JHQ」	岡田真希人個展「impatience and hopes」																											→7/21				
一心堂画廊 中京区烏丸通六角下ル 211-1013	日本画・洋画常設展 (6/22~6/24「京都アート&アンティーク」(みやこメッセ)) 出品																																
芸艸堂画廊 中京区寺町二条下ル 231-3613	貸画廊受付中																																
絵草子 東山区新門前通東山西 551-9137	常設展																																
延寿堂ギャラリーソフォラ 中京区二条寺町東入 211-5562	野上千晶展 -物語を奏でる器- (木曜休廊)																				東 敬恭ガラス展 (木曜休廊)					→7/10							
御池画廊 北区小山上総町20-2 492-3083	常設展 (日・祝休廊)																																
カギムラ画廊 中京区河原町四条上ル東入 221-2996	常設展					秋野不矩・浅野 均・川端健生 小池一範・小嶋悠司・中野弘彦																											
画廊おかざき 左京区岡崎神宮道西側 761-0027	現代工芸作家常設展																																
画廊きよみず 東山区清水五条坂 525-2062	日本画常設展																									第11回清雅展 (日曜休廊)					→7/4		
画廊後素堂 中京区新町丸太町下ル 231-0938	貸画廊受付中																																

企：企画および常設を中心に活動する画廊 貸：貸画廊

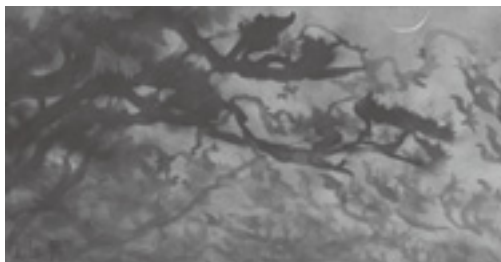
開館30周年記念 村上華岳 展

と き／4月28日(土)～6月10日(日) 10:00AM～6:00PM
ところ／何必館・京都現代美術館 (月曜休館)
京都市東山区祇園町北側271 ☎075-525-1311

このたび、開館30周年記念「村上華岳展」を開催いたします。
村上華岳(1888～1939)は近代日本美術を代表する日本画家です。
若くして才能を見出され活躍しますが、次第に画壇に閉塞感を感じ、36歳の時に神戸芦屋に隠棲します。その後は亡くなるまで持病の喘息に苦しみながらも一貫して独自の制作を続けました。
「線の行者」といわれた華岳の描く線は、鋭く、艶めかしく、強く、柔らかい、すべての形容を吸い込んでしまうような線です。慈悲に満ちた仏画や、厳しい山々の風景。聖と俗を併せ持った華岳の二面性を非常によく現しているのではないのでしょうか。
本展覧会では、当館の開館のきっかけとなった作品「太子樹下禪那」をはじめ「崔嵬織月」「秋寂」など、絵画や書などの作品の中から厳選された晩年の作品約40点を展覧いたします。村上華岳の珠玉の作品をこの機会に是非ご覧下さい。



「妙音天」昭和12年(1937)



「崔嵬織月」昭和11年(1936)

○記念出版『村上華岳』梶川芳友 3,000円
<http://www.kahitsukan.or.jp>

本邦初公開 ジャクリーヌ・オイエ銅版画展

と き／6月15日(金)～7月15日(日) 1:00PM～7:00PM
ところ／ギャルリー宮脇 (月曜休廊)
京都市中京区寺町通二条上ル東側 ☎075-231-2321

狂気の人=homo demensと
叡智の人=homo sapiensの結合こそ
人間の才能の根源である。(ミシェル・テヴォー)

スイス、ローザンヌの知られざる芸術家、ジャクリーヌ・オイエ(Jacqueline Oyex 1931-2006)の銅版画逸品約40点を本邦初公開する。作者は、裕福な家庭に育ちアカデミズムの修練を積んだ画家/版画家であった。しかし生涯にわたり特異なパーソナリティを示し、言葉少なく自己の感性の中に閉じこもった。そして銅版画制作が自己発露の重要な手段となった。精神の正常と異常の境界(そういう区分があるならば)をさまよいつつ、自己の内面世界を銅版画特有の表現で写すことに専心した。最初の衝動を失うまいと線描はいきなり版上に引かれた。過度に深い腐蝕の効果と不完全な腐蝕止め作用によってイメージは際立ち、より美しくなる。銅版は精神を写す鏡、ジャクリーヌ・オイエの芸術における「美」はアイデンティティー欠如の表象である。それは「熟練した版画技術」と「生のままの芸術」が結びついた興味深い論点を孕んでいる。

特集パンフレット刊行。記念レクチャーあり。



「メダイヨンの女」
33.7×31cm (1976)



「ペガサスと女」
33.3×25.7cm (1976)



「鳥と女」
31.6×22.7cm (1973)

[今月の展覧会より]

岡田真希人 個展 impatience and hopes

と き / 6月9日(土)~7月21日(土) 11:00AM~7:00PM

ところ / イムラアートギャラリー (日・月・祝休)

京都市左京区丸太町通川端東入東丸太町31 ☎075-761-7372

イムラアートギャラリー京都にて岡田真希人個展「impatience and hopes」を開催致します。今回初となる本若手作家の展覧会では「焦燥と挫折、希望」を題材とした新シリーズを発表。不安、逃避、異世界や過去へのあこがれ、そしてその先の希望、という普遍的な精神状態の表象として金術、科学実験、航海などのモチーフを卓越したデッサン力により描きます。精緻な描写に鮮やかな青の色面により切込みを入れ、神秘的で引き込まれるような絵画空間が構築されています。イムラアートギャラリーが注目する実力溢れる若手作家、岡田真希人の造形世界を是非ご高覧ください。

作家略歴

1977 名古屋市に生まれる
2000 立命館大学法学部法学科政治行政コース卒業
2006 京都市立芸術大学美術学部美術科油画専攻卒業
2008 京都市立芸術大学大学院美術研究科修士課程絵画専攻修了

個展

2006 starlit days 石田大成社ホール / 京都
2007 SPACE SHIP GALLERY wks. / 大阪
2010 return to separation ART SPACE其の延長 / 京都
旅のスケッチと帰り道の地図 ギャラリー恵風 / 京都

グループ展

2005 ART CAMP in Kunst-Bau 2005 ギャラリーヤマグチ Kunst-Bau / 大阪
2006 ART CAMP in Kunst-Bau 2006 ギャラリーヤマグチ Kunst-Bau / 大阪
PICA 京都市立芸術大学芸大ギャラリー / 京都
2007 re-concentration 2 石田大成社ホール / 京都
PICA 2 京都市立芸術大学芸大ギャラリー / 京都
CX展 CASO (Contemporary Art Space Osaka) / 大阪
2008 Identity IV nca | nichido contemporary art / 東京
ART AWARD TOKYO 08 行幸地下ギャラリー / 東京
2009 ART CAMP in Kunst-Bau 2009 ギャラリーヤマグチ Kunst-Bau / 大阪
PICA 3 ART COURT GALLERY / 大阪
京都オープンスタジオ「4つのアトリエ」 桂スタジオ / 京都
2010 Transmit Program # 1 「きょう・せい」京都市立芸術大学ギャラリー @KCUA / 京都
京都オープンスタジオ2010 桂スタジオ / 京都
2011 epiphany-世界を発見する方法 中之島デザインミュージアム de sign de > / 大阪
京都オープンスタジオ 桂 桂スタジオ / 京都



[husband and wife] 2012
162×112cm
graphite, oil on canvas

国広富之 展 ～海～

と き / 6月12日(火)~17日(日) 11:00~18:00

ところ / ギャラリー Little house 京都市下京区四条室町角鶏鉾町478 ☎090-9977-1559

誰もいない夜明けの海

眩しく輝くビーチ そしてイルカの群れる明るい海
太陽の光をのみこむ深い海の色 私の憧れの海と空を描きました

初夏のひと時、爽やかな海を感じていただければ嬉しいです



表現者として、テレビ・映画・舞台等・多方面で活躍。
80年頃より、絵を独学で描き始め、各地で個展開催し好評を得る
93年には、「国広富之画集」も出版、陶芸家・近藤潤氏を師とし
京都清水の近藤窯にて制作活動をしている。

世界一小さい?! ミニ絵画・京都展

と き / 6月26日(火)~7月8日(日) 11:00~18:00

ところ / ギャラリー Little house 京都市下京区四条室町角鶏鉾町478 ☎090-9977-1559

この展覧会は、17年間毎年12月、東京駅「ギャラリー八重洲・東京」の名物イベントとして定着し、異分野で活躍するアーティスト(有名漫画家・イラストレーター・画家)が

小さくても、心温まるユーモア精神に満ちた作品を出品されていますが、今回、初めて京都でも開催する事になりました。関東・関西のアーティスト83名の独創的な作品1,000点余りは、お客様が楽しんで頂けるだけでなく、お客様の投票によって賞が決まる企画も開催します。

ムツゴロウ王国の畑正憲氏も協賛出品されます。



「スカイツリー」 種村国夫 (漫画家)

会場		日曜	1	2	3	4	5	6	7	8	9	10	11	12	13	14	15	16	17	18	19	20	21	22	23	24	25	26	27	28	29	30	7/1
		曜	金	土	①	月	火	水	木	金	土	①	月	火	水	木	金	土	①	月	火	水	木	金	土	①	月	火	水	木	金	土	①
企	画廊彩雲 宇治市折居台1-4-40 23-1468	常設展 (土・日・祭日休廊)																															
企	画廊たづ 東山区神宮道三条西入ル 771-8225	日本画常設展 (6/22～6/24「京都アート&アンティーク」出展)																															
貸	画廊ビーンズ 三条大橋裏一筋目上ル東 771-3104	着物の変身 夏の服・袋物等 (月曜休廊)										絵手紙 欧米、その他 (月曜休廊)																					
貸	ざおんギャラリー八坂 東山区祇園町南側 525-1717	貸ギャラリー予約受付中																															
貸企	ギャラリー青い風 左京区岡崎神宮道東側 752-0182	休廊	澤田栄治・アグネスユリナワティ 二人展 (日本画、洋画)					常設青い風展 (PART56)					新槐樹社京都支部 作品展 (洋画)					休廊															
貸	ギャラリーいちかわ 下京区河原町松原上ル 351-7267	貸画廊予約受付中																															
貸企	ギャラリーM 中京区蛸薬師高倉西 221-0979	花菖蒲と京風景展 (松本祐佳)															風車と菖蒲展 (松本祐佳)																
貸企	ギャラリー押小路 中京区押小路間之町東入 212-8345	常設展																															
貸	ギャラリーカト 中京区寺町御池下ル 231-7813	1F 彩7人展	ポピンレース作品展				第2回新た～とる展				四星絵画クラブ展				中泉邦子・鎌野幸子2人展																		
貸	ギャラリーかもがわ 上京区堀川出水西入 432-3558	2F 楽・らく展	京都産業大学 写真部展				京都産業大学 写真部展				2012年グループ展				3人展～それぞれの世界～																		
貸企	ギャラリーかもがわ 上京区堀川出水西入 432-3558	休廊					川上力三 酒のうつわ展 (火曜休廊)															湯浅三郎 和紙はり絵展											
貸企	ギャラリー河原町 中京区河原町二条上ル 231-6249	日本画院展常設展 (貸画廊受付中)																															
貸	ギャラリー祇園小舎 東山区四条通繩手東入 551-3828	彩風展	第4回 '65卒6人スケッチ展 同志社大学スケッチクラブOB					藤あみの人形たち 子規と門下の人たち					アトリエあずま展 第17回					同志社 女子大学 書道部展															
貸	ギャラリー吉象堂 中京区三条柳馬場東 221-3955	ソレイユ 展	藤井取漆芸 教室作品展				銅駝美工有志展																										
貸企	ギャラリー恵風 左京区丸太町東大路東入 771-1011	1F 石橋静陶展	三上景子展 (木版画)				岩根利江展 (平面)				恵風開廊10周年記念展 Part2 (25日休廊) 「田嶋悦子・福本繁樹・柳原陸夫」展																						
貸	ギャラリー佐野 中京区寺町蛸薬師西北角 221-2767	2F 精華の陶と版画展 (4日休廊)	公庄直樹展 (漆)																														
貸	ギャラリー佐野 中京区寺町蛸薬師西北角 221-2767	ご利用申込受付中																															
会場		日曜	1	2	3	4	5	6	7	8	9	10	11	12	13	14	15	16	17	18	19	20	21	22	23	24	25	26	27	28	29	30	7/1
		曜	金	土	①	月	火	水	木	金	土	①	月	火	水	木	金	土	①	月	火	水	木	金	土	①	月	火	水	木	金	土	①
企	ざらりい思文閣 東山区古門前大和太路東 761-0001	思文閣大交流会 (下見会)																															
企	ギャラリー白川 東山安井東一筋目南 532-2616	舟越桂版画展 (ギャラリーコレクション)																															
貸	ギャラリー翔 左京区北山道下鴨中道東 724-8154	ワン・ニャン展 (犬・猫) (月曜休廊) (陶カップ、フェルト・ガラス・アクセサリー他)					アートチーム・ボコ 22年記念展 (銅版画・ドローイング他)					銀創彩輝 vol.8 (シルバーアクセサリー他)					ガラス工房 Classroom 教室展 (コップ、皿他)																
貸企	ギャラリー16 東山区三条通白川橋西入上ル 751-9238	佐々木昌夫展 (月曜休廊) 「アンチノミーの灰IV」(インスタレーション)					川端紘一展 (インスタレーション) (月曜休廊)										チャールズ・ウォーゼン (立体) 塩入りゆり展 (平面)																
貸	ギャラリー創 中京区河原町御池上ル 251-0522	常設展 鴨居玲・岩倉寿・下保昭・正井和行・斉藤真一・松本竣介・白隠・伊藤若冲・曾我蕭白																															
貸	ギャラリー象鯨 中京区姉小路柳馬場東 253-0738	貸ギャラリー受付中																															
貸	ギャラリー高倉通 中京区高倉姉小路下ル 221-3390	貸画廊予約受付中																															
貸	ギャラリーLittle House 下京区室町四条下ル 090-9977-1559	東郷青児 たまみ展	岡村澄蒼書展				国広富之展 ～海～				岡村澄蒼書展				世界一小さい! ミニ絵画・京都展																		
貸企	ギャラリー鉄齋堂 東山区新門前東山西 531-6164	常設展 (6・9・18・19・28・29日休廊)																															
貸	ギャラリー知(とも) 中京区寺町通丸太町東入ル南側 585-4160																																
貸企	ギャラリーなかむら 中京区姉小路河原町東 231-6632	Bruno Mathon展 (絵画) (月曜休廊)															宮永東山展 (月曜休廊)																
貸	ギャラリー中井 中京区木屋町三条上ル 211-1253	今倉裕恵 銅版画展	青木啓子展				休廊				中野悟朗展				日本画グループ 丑 (USHI)																		
貸	ギャラリーはなうさぎ 東山区神宮道三条東北角 761-9606	第七感展 (グループ 展)	西崎志帆 (平面)				山田那美 (平面)				西嶋みゆき (イラストレーション)				岡本光博 (イラストレーション) (13～17時)																		
貸	ギャラリー白梅園 北区北野上白梅町63 461-0427	白崎信子 ガラス作品 常設展																															
貸	ギャラリーヒルゲート 中京区寺町三条上ル 231-3702	1F 松生歩展 (日本画)	山谷芳弘展 (墨彩他)				宮村長展				第19回「心に響く小品展」 安野光雅・田島征彦・司修・野見山晴治・平岡詩弘・渡辺拘三他 100余人の作家の平面・立体の小品 (月曜休廊)																						
貸	ギャラリー美楽堂 東山区神宮道三条上ル 761-9710	日本画常設展																															

→7/15

→7/8

→7/7

→7/7

→7/8

→7/8

会場		日曜	1	2	3	4	5	6	7	8	9	10	11	12	13	14	15	16	17	18	19	20	21	22	23	24	25	26	27	28	29	30	7/1
		曜	金	土	①	月	火	水	木	金	土	①	月	火	水	木	金	土	①	月	火	水	木	金	土	①	月	火	水	木	金	土	①
④ ④	ギャラリー-マロニエ	3F																				竹田雅弘展 (写真) (月曜休廊)											
	河原町四条上ル東側 221-0117	4F	2.5次元-絵画考- (月曜休廊)									河明求展 (陶立体)						黒川紳輝展 (立体) (月曜休廊)															
		5F	岡田露愁展 (平面) (月曜休廊)																														
④ ④	ギャラリー-みすや		麒麟座		夫婦展-II (写真・日本画)				花夢展 (服飾)			寺地 手芸教室			翔・展 (平面)				萌翠会 (書)														
④ ④	ギャラリー-唯		色エンビツ・水彩グループ展		装展 (月曜休廊) アトリエマニス (服…アジアの布)・風間紀子 (オリジナルウェア)・三輪周太郎 (アクセサリー)																		mug 365.com展										
④ ④	ギャラリー-洛中洛外		陶芸作品常設展示																														
④ ④	ギャラリー-龍馬		龍馬と酢屋 常設展 (11:00~17:00 水曜休廊)																														
④ ④	ギャラリー-正観堂		休廊		井田照一 回顧展												常設展																
④ ④	ギャラリー-宮脇		坂爪厚夫 版画展		ジャクリニス・オイエ銅版画展 (1~7PM、月曜休廊)																												
④ ④	ギャラリー-百音 (もね)		青白磁 天田毅陶芸展 アンティークマイセン&カップ&ソーサーコレクション (4日・11日・18日・25日休廊)																														
④ ④	ギャラリー-ヤマシタ	1号館	進齋会グループ 水筆画展		SEIJI&MOKO ガラス工芸・藍刺子				創立45周年 京都日曜画家協会記念展 (春季)				彩の会 (日本画・絵でがみ)				東北の手仕事「初夏」 (暮らしのクラフトゆずりは)																
		2号館	黎明写真クラブ 作品展		遊び心と楽しみ心展 (遊楽会)								森の会写真展																				
		1号館	おんなのこ展 (平面)																										立命館大学写真部新人展				
④ ④	京都ギャラリー		貸ギャラリー受付中																														
④ ④	京都芸術センター		オリリズム 国際現代タペストリー展												新incubation 4「ゆらめきとけゆく」 児玉靖枝×中西哲治展																		
④ ④	京都東急ホテルギャラリー-kazahana		鈴木靖将 (日本画)・鈴木晴嵐 (陶器) 万葉と絵本原画展																														
④ ④	京都万華鏡ミュージアムアートスペース						カリグラフィ- 作品展				万華鏡ファンタジー																						
④ ④	京町家ギャラリー-桂園		常設展																														
会場		日曜	1	2	3	4	5	6	7	8	9	10	11	12	13	14	15	16	17	18	19	20	21	22	23	24	25	26	27	28	29	30	7/1
		曜	金	土	①	月	火	水	木	金	土	①	月	火	水	木	金	土	①	月	火	水	木	金	土	①	月	火	水	木	金	土	①
④ ④	COHJU contemporary art	1F	井田照一展																														
④ ④	堺町画廊		ライア		箱崎竜平陶展				本郷孝文染織展				下村順子展 (陶)				落合芝地 木と漆のうつわ展																
④ ④	里見有清堂		貸画廊受付中																														
④ ④	三条祇園画廊		常設展 (6/22~6/24「京都アート&アンティーク」出展)																														
④ ④	蔵丘洞画廊		休廊		身近な名品展				6/22~6/24「京都アート&アンティーク」出展												表現された 紙の芸術展												
④ ④	大雅堂		常設展 (コンセプトチュアリズムアート) (日祝休廊)																														
④ ④	梅軒画廊		日本画・洋画常設展 (日・祝祭日休廊)																								祇園会展 (無休)						
④ ④	ボルタギャラリー-華		四方道夫油彩画展								佐藤勝彦の世界展								石川珂旦展														
④ ④	星野画廊		明治・大正・昭和 名作発掘品展 (毎月曜と第1日曜休廊)																														
④ ④	松本松栄堂		新古書画常設展示 (16日・月末休廊)																														
④ ④	MAEDAHIRIMI ART GALLERY		常設展 (6/22~6/24京都アート&アンティーク2012出展)																														
④ ④	村田画廊		常設展示 10:00~18:00 (火・祝休廊) (6/22~6/24京都アート&アンティーク2012出展)												休廊				常設展示 10:00~18:00 (火・祝休廊)														
④ ④	山総美術	山総	常設展																														
		シュマン	高梨良子ガラス展								常設展																						
④ ④	ヤマモトギャラリー						リチャード・スタイナー木版画展 「さまざまな私の断片たち」																										
④ ④	龍枝堂画廊		貸画廊受付中																														

発行：京都画廊連合会 京都市中京区高倉三条上ル 京都府京都文化博物館内 (☎222-0895)
 [京都画廊連合会ニュースの購読予約受付中] 1年間¥2,000円です。毎月末にお手紙に届けられます。申込みは星野画廊 (☎771-3670) まで振込用紙をご請求ください。
<http://www.kyoto-art.net/>