



MONTHLY NEWS

京都画廊連合会ニュース

THE KYOTO GALLERIES FEDERATION OF ARTS

2013
5月号
No. 457

リニューアル特別企画展—文化勲章受章者による日本画 京都画壇の巨星たち— I

と き / 4月12日(金)～5月26日(日) 9:30AM～5:00PM
ところ / 京都府立堂本印象美術館 (4/30、5/7、5/13、5/20休館)
京都市北区平野上柳町26 ☎075-463-0007

平成24年12月以来、耐震改修工事により休館していた堂本印象美術館のリニューアルが完成。現在その記念特別展の第一部が、京都画壇で活躍し文化勲章を受章した日本画家たちの芸術世界を紹介する展覧会として開催されている。

文化勲章は、自然、社会、人文の各科学分野および芸術などの分野にたずさわり、その創造的発展や向上にめざましい功績をあげた者に授与される勲章で、昭和12(1937)年の春に第1回授章式がおこなわれて以降、日本画の分野で文化勲章を受章した作家は38人に及ぶ。京都画壇では、竹内栖鳳、上村松園、西山翠嶂、堂本印象、福田平八郎、徳岡神泉、小野竹喬、山口華楊、上村松篁、池田遙邨、秋野不矩の11人が受章した。本展では、受章者11人のうち第一部として竹内栖鳳、小野竹喬、上村松篁、池田遙邨、秋野不矩、堂本印象の6人の作家をとりあげている。京都という一地域にとどまることなく日本の代表的作家として活躍した画壇の巨星たちの競演だ(なお上村松園、西山翠嶂、福田平八郎、徳岡神泉、山口華楊については第二部として今秋に展覧予定)。



竹内栖鳳「象図」1904(明治37)年頃

芝川照吉コレクション展 青木繁・岸田劉生らを支えたコレクター

と き / 5月18日(土)～6月30日(日) 9:40AM～5:00PM
ところ / 京都国立近代美術館(月曜休館)
京都市左京区岡崎公園内 ☎075-761-4111

明治から大正にかけて毛織物貿易で巨富をあげ「羅紗王」とよばれた実業家芝川照吉(1871-1923)は、日本洋画家の援助をつづけ膨大なコレクションをつくりあげた。青木繁と坂本繁二郎、岸田劉生をはじめとする草土社グループ、浅井忠や石井柏亭とその仲間たち、藤井達吉や富本憲吉ら近代化を目指した工芸家たちも芝川の援助を受けた。夏目漱石との交流も語られるなど文化的土壌もめぐまれていた。質量において圧倒的であったコレクションだが、芝川の没後は関東大震災に遭いほとんどが散逸してしまった。

京都国立近代美術館は昨年、「幻のコレクション」として近代美術史上高い評価を得てきた芝川照吉(1871-1923)が旧蔵し、遺族の手に現存するコレクション178点を収蔵した。青木繁の代表作《女の顔》をはじめ、岸田劉生や坂本繁二郎、石井柏亭らの洋画作品とともに、富本憲吉、河合卯之助、藤井達吉らの工芸作品も数多く含まれている。本展では、後には手放された岸田劉生の《道路と土手と堀(切通之写生)》(重要文化財、東京国立近代美術館蔵)や青木繁の《享楽》(大原美術館蔵)など「芝川コレクション」の核となっていた貴重な作品も加え、約200点でその全貌に迫る。



岸田劉生「道路と土手と堀」1915年 (重要文化財・東京国立近代美術館蔵) (金曜：夜間開館午後8時まで)



青木繁「女の顔」1904年

会場	日曜	1	2	3	4	5	6	7	8	9	10	11	12	13	14	15	16	17	18	19	20	21	22	23	24	25	26	27	28	29	30	31
京都国立近代美術館 左京区岡崎公園内 761-4111		水	木	金	土	日	月	火	水	木	金	土	日	月	火	水	木	金	土	日	月	火	水	木	金	土	日	月	火	水	木	金
京都国立博物館 東山区東大路七条西 541-1151		開館50周年記念特別展 交差する表現 工芸/デザイン/総合芸術											芝川照吉コレクション展 ～青木繁・岸田劉生らを支えたコレクター																			
京都府 京都文化博物館 中京区高倉通三条上ル 222-0888		特別展覧会「狩野山楽・山雪」											全館休館																			
	2F	京都府寄託記念 丸紅コレクション名品展(～5/16)／祇園祭－鈴鹿山の名宝－(～6/30)／ 伝統と創生－京都府無形文化財保持者による－(5/21～7/21)																														
	3F	インカ帝国展－マチュピチュ「発見」100年																														
	4F																															
	5F	齋藤真成展(月曜休館)											京都書作家協会 会員展					雪秀会 能面展 三回忌 小峰鐵彩道作展 第30回記念 鐵心会書展				明日をひらく絵画 第31回 上野の森美術館 大賞展										
	6F																															
	別館	KYOTO GRAPHIE 京都国際写真フェスティバル																														

会場		日曜	1水	2木	3金	4土	5日	6月	7火	8水	9木	10金	11土	12日	13月	14火	15水	16木	17金	18土	19日	20月	21火	22水	23木	24金	25土	26日	27月	28火	29水	30木	31金
京都市美術館 左京区岡崎公園内 771-4107	本館	リヒテンシュタイン 華麗なる侯爵家の秘宝 →6/9																															
		ゴッホ展 空白のバリを追う															第99回 光風会展																
	別館	第48回 関西二科展										第67回 文人展										第69回 鳳雛書展 →6/2											
		第52回 日本現代工芸美術展					第57回 新槐樹社 京都展					第63回 モダンアート展					第73回 龍門社書展					尖 (日本画) →6/2											
京都府立文化芸術会館 河原町府立病院前 222-1046	1F	第31回 染翫会展					采グループ展 (日本画)					第21回 日本画 博展					グループ女展 (日本画)					東丘社53回展 (日本画) →6/2											
	2F	第40回 バクトル彫刻展					第47回 玄黄展 (美術・工芸総合)					日本画 5人展 拍展					第56回 白朱展 (書/篆刻)																
	3F											第18回 彩友会 日本画展					飯古～春うらら日本画展～					第2回 奏絲織展											
京都府立堂本印象美術館 北区平野上柳町26 463-0007	リニューアルオープン記念特別企画展「京都画壇の巨星たちI-文化勲章受章者による日本画-」 同時開催企画展「仏への想い-印象が描いた仏画-」 休館																																
何必館・京都現代美術館 東山区祇園町北側 525-1311	一瞬を永遠に変える Henri Cartier-Bresson展 (5/13・5/20休館)																																
高島屋 下京区河原町四条下ル 221-8811	画廊	喜寿記念 茶の湯塗師 前瑞雅峯展					村田好謙 漆の世界					彩刻磁 石橋裕史展					大森暁生展 (彫刻)					五浦会 (日本画) →6/4											
	グランドホール	生誕130年 ユトリ口展					美の競演 京都画壇と神坂雪佳 ~100年の時を越えて~										第42回日本伝統工芸近畿展					第68回 春の院展 →6/10											
大丸 中京区四条高倉 211-8111	画廊	ディズニースーツ & コレクションフェア					定家亜由子日本画展 -花/理由-					京都造形芸術大学 日本画専攻 千住博研究会作品展					Venetian Rhapsody -ヴェネツィア狂詩曲- 石上誠絵画展					荻須高德展 →6/4											
	ミュージアム											第47回 日本伝統工芸染織展																					
中信美術館 上京区下立売油小路東入 417-2323	生誕90年 三尾公三展 ~幻想空間へのいざない~																																
並河靖之七宝記念館 三条通北裏白川筋東 752-3277	開館10周年記念春季特別展 「七宝-時をめぐる鳥と蝶」 (月曜日・木曜日休館) →7/21																																
美術館「えき」KYOTO JR京都伊勢丹7F 352-1111	木梨憲武美術館2 ~愛と希望と光とカピオラニ公園と私と京都~															加藤まさの乙女デザイン展 →6/17																	
会場	日曜	1水	2木	3金	4土	5日	6月	7火	8水	9木	10金	11土	12日	13月	14火	15水	16木	17金	18土	19日	20月	21火	22水	23木	24金	25土	26日	27月	28火	29水	30木	31金	
アートギャラリー北野 中京区三条河原町東入 221-5397	1F	杉本尚志 作陶展					常設																										
アーツスペース虹 三条通上都ホテル隣 761-9238	2F											第28回 雲林社展																					
	1F	川口珠生展 (インスタレーション)					松本尚展 (平面・インスタレーション) (月曜休廊)										申 芳礼展 (平面+立体)					森彩華展 (インスタレーション) →6/2											
アーツスペース東山 東山区三条神宮道東入 751-1830	松林まゆみ個展					休廊										情熱の画家 安食洋展					矢合直彦作品展 →6/2												
Art Spece MEISEI 中京区寺町竹屋町上ル 744-0122	水本智久展 (彫刻)															奥田耕司展 (彫刻)																	
アートギャラリー博宝堂 左京区岡崎神宮道東側 761-9401	水彩画・篆刻作品 常設展 (月曜休廊)															懐かしのExhibition TICKET →6/2																	
イムラ・アート・ギャラリー 左京区丸太町川端東入 761-7372											極並佑 個展 (平面) (日・月・祝休廊)										→6/22												
一心堂画廊 中京区烏丸通六角下ル 211-1013	日本画・洋画常設展																																
芸艸堂画廊 中京区寺町二条下ル 231-3613											藤井美智子 着物リフォーム展																						
絵草子 東山区新門前通東山西 551-9137	常設展 (浮世絵から現代版画まで)																																
延寿堂ギャラリーソフォラ 中京区二条寺町東入 211-5552	高橋亜希展 (磁器) (木曜休廊)															内田翠展 (磁器) (木曜休廊)																	
御池画廊 北区小山上総町20-2 492-3083	洋画/日本画常設展 (日祝休廊)																																
カギムラ画廊 中京区河原町四条上ル東入 221-2996	常設展										秋野不矩・浅野 均・川端健生 小池一範・小嶋悠司・中野弘彦																						
画廊おかざき 左京区岡崎神宮道西側 761-0027	現代工芸作家常設展																																
画廊きよみず 東山区清水五条坂 525-2062	日本画常設展																																

企: 企画および常設を中心に活動する画廊 貸: 貸画廊

一瞬を永遠に変える

Henri Cartier-Bresson 展

と き／3月26日(火)～5月26日(日) 10:00AM～6:00PM
と ころ／何必館・京都現代美術館 (月曜休館 但し、4/29、5/6は開館)
京都市東山区祇園町北側271 ☎075-525-1311

アンリ・カルティエ=ブレッソンは、20世紀写真における最も重要な写真家の一人です。1952年の写真集『Images a la Sauvette (すり抜けていく映像)』はアメリカでThe Decisive Moment「決定的瞬間」と訳され、この言葉と共に作品は世界の写真家に大きな影響を与えました。

メキシコ、スペイン、アメリカ、インド、ロシア、中国、日本などブレッソンは世界中を歩き、ガンジーの暗殺、ロシアの解放、スペインの内戦前夜など、文字通り「決定的瞬間」に立会い、そして、報道写真を芸術の域にまで押し上げ、20世紀の写真史における神話を作り上げたのです。



〔サンラザール駅、パリ〕 1932年

1997年のパリでの出会い以来、ブレッソンと親交を深めてきた館長の梶川芳友は2002年に南仏プロヴァンス、セレステの別荘に招かれ、再会します。写真家でもあったマルチエヌ夫人の手料理を囲み、パリとは違うゆったりした時間の中、93歳になっても現代写真に対する鋭い批評精神に衰えはなく、未来を眺望する強い眼差しに、心を打たれ深い感銘を受けたといいます。

本展は、アンリ・カルティエ=ブレッソンのサイン入りオリジナルプリント約60点を展覧いたします。一瞬を永遠に変えたブレッソンの作品を是非ご高覧下さい。



〔パリ〕 1952年

記念出版『カルティエ=ブレッソン 写真集』 3,000円

<http://www.kahitsukan.or.jp>

美の競演 ～100年の時を超えて～

京都画壇と神坂雪佳 (京都市美術館・細見美術館コレクションより)

と き／5月9日(木)～5月20日(月) 10:00AM～8:00PM
と ころ／高島屋グランドホール 〈7階〉
京都市下京区河原町四条下ル ☎075-221-8811

近代の名だたる芸術家の作品を所蔵する京都市美術館と、琳派など秀逸な日本の古美術コレクションで知られる細見美術館は、異なる美の世界を京都で発信してきた。“今日の時代を描く”という要素を新たな表現芸術に取り込んだ京都画壇の日本画家たちと、“生活美を彩る”という琳派に拘って伝統的な装飾美を追求した神坂雪佳の作品は、これまで一堂に会することがなかった。しかしかつて両者は同時期に同じ京都で、高島屋を扇の要として、おのおのが追求した独自の美術を展開していたのである。

このたび、栖鳳、松園、契月ら京都画壇と雪佳が、およそ100年振りに出会う。画題、色彩、技法、デザイン性など、作風が比較できるだけでなく、当時の画家たちの、ジャンルを超えて共通する美意識や溢れる時代のエネルギーを感じることができることだろう。また本展では人気の高い美人画を数多く展覧するほか、画家たちと高島屋との関係にも触れる。



神坂雪佳「四季草花図文庫」
(高島屋資料館蔵)



堂本印象「婦女」(京都市美術館蔵)



神坂雪佳「草花図〈六月〉」(細見美術館蔵)

贅沢な顔合わせで繰り広げられる、歴史の雅と新時代の華やぎに満ちた京都の美の世界を、珠玉のコレクションを楽しんでいただきたい。

京都市動物園開業110周年を祝って
星野画廊動物園へようこそ 一画廊に棲まう動物たち

と き / 4月23日(火)～6月1日(土) 10:30AM～6:00PM
と ころ / 星野画廊(月曜休廊)
京都市東山区神宮道三条上ル ☎075-771-3670

京都市動物園の開業(1903=明治36)以来、京都で活躍する多くの画家たちが写生に励み親しみました。竹内栖鳳、西村五雲、山口華揚ら日本画家や洋画家の須田国太郎らによる動物画の名作は、京都市動物園の存在なくして語れないほどです。そこで当画廊では、開業110周年を祝って、所蔵品の中から様々な動物画を選んで特別展を開催しています。総数122点を3会期に分けて展示していますが、5月は第二期と第三期の展覧中です。

現在シリーズ展示のハイライトとなる二人展が開催中です。大正期の日本画壇に新風を吹き込んだ国画創作協会展で活躍した二人です。大正11年に僅か25歳で夭折した稲垣仲静は、京都市動物園で描いた素描をたくさん遺しています。「夭折の天才」と称される画家の精緻な素描15点と絶筆と見られる〈干支十二題〉(軸装12点)を揃いで展示するほか、数少ない本画の小品も展示しています。岡村宇太郎は、同じく若き日に国展で脚光を浴びた画家です。円熟した筆致で動物に対する細やかな愛情を見事に描き出した彼の絵には、様々な動物たちが生き生きと躍動しています。額装と軸装の作品約25点の展覧です。

第三期では主に昭和期の洋画家による動物画を中心に並べます。洋画家たちは様々なスタイルと構成により、個性的な作風を展開しています。



稲垣仲静「若きライオン」(第二期展示)

(第二期) 4月23日(火)～5月12日(日)〈月曜休廊〉
夭折の天才日本画家・稲垣仲静/動物画の名手・岡村宇太郎
(第三期) 5月14日(火)～6月2日(日)〈月曜休廊〉
昭和期の洋画家による作品を中心に



岡村宇太郎「孤猿」
(第二期展示)



斎藤真成「天地Ⅱ」
油彩10号



金田辰弘「ふくろう」
油彩20号



井上覚造「湖畔」 油彩10号

第三期の展示品より

久野隆史 日本画展

と き / 5月11日(土)～5月25日(土) 10:30AM～6:30PM
と ころ / 蔵丘洞画廊(会期中無休)
京都市中京区御池通寺町東入ル ☎075-255-2232

例えば裸電球。実際に触ること、目にすることですら最近ではめったに無くなってしまった。蚊取り線香もそうだ。テレビや映画で見るとはあっても、実際にあのかぐらぐら巻きに火をつけたことは何度あるだろうか。それでもやはり観る者に「懐かしい」と思わせる、そんな不思議な魅力が久野作品にはある。

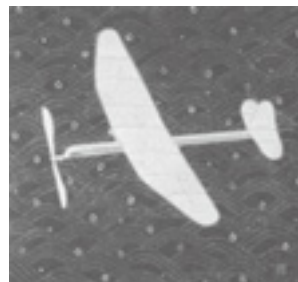
郷愁というほどさみしいものではなく、むしろ心の奥が暖かくなるような懐かしさを覚えるのは単にモチーフだけが理由ではないようだ。下地の紙が見えるほど薄塗りをする日本画とは対照的に、久野隆史の日本画には幾層もの岩絵具の重なりがある。そのため作品は決して平坦ではなく、ざらりとした陶器のような印象となっている。その質感もあいまって、どこか通り過ぎがたい気持ちにさせる。

そうしてじっと見ていると、今度は絵具と絵具の重なりの中に少しずつ織り込まれた色や空気が「懐かしさ」となってしみ出てくるように思われる。

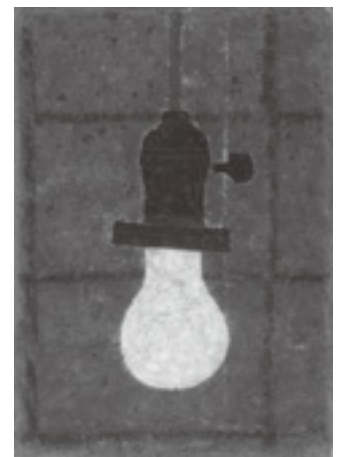
そんな作家の蔵丘洞画廊における2度目の展覧会。どうぞご覧下さい。

久野隆史 略歴

- 1966年 京都市に生まれる
京都造形芸術大学(京都芸術短期大学)で学ぶ。
- 1992年 風龍桜展(岐阜)
- 1993年 ビエンナーレ京都(京都文化博物館)
- 1999年 上野の森美術館大賞展(東京・京都)
- 2002年 京都府美術工芸選抜展(京都文化博物館)
- 2003年 第22回損保ジャパン美術財団選抜奨励展
(東郷青児美術館)
- 2008年 第1回「The NIHONGA ～伝統と創造～」展
(京都文化博物館)
- 2009年 「3つの平面」展(ギャラリー門馬 札幌)
- 2010年 ギャラリーマロニエ(京都)
- 2011年 蔵丘洞画廊(京都)



「ある日夢みた」 45.5×43cm



「灯」 27.3×16.1cm

e・g・g・o 0033 いのとみか展

と き／5月14日(火)～5月23日(木) 10:00AM～6:00PM
 ところ／大雅堂 1F展示室(会期中無休)
 京都市東山区祇園町北側301-2 ☎075-541-7388

この度、いのとみか展を開催致します。薄い和紙にインクや木炭などで描かれた何枚かの絵を重ね合わせ、張り合わせることで1つの作品にされています。

「眺めていると色々な表情を見せる、いつからあるのかわからない天井のシミのような存在であればいい」と考えている作家の作品1つ1つからは感興をそそられます。作品を張り合わせたことによって生まれる空間使いのセンスや、発想豊かな表現が見物です。この機会に是非ご高覧下さいませ。

作家より展覧会へ向けて

展覧会に来ていただいた方の気持ちと何処かで繋がるような作品が展示できるようにと考えています。

【いのとみか 略歴】

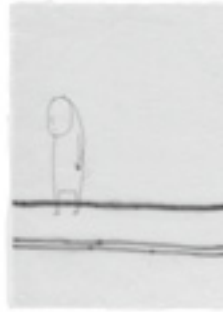
- 2001年 成安造形大学 造形美術科 卒業
(個展)
- 2007～2009年 いのとみか展(番画廊/大阪)
- 2012年 いのとみか展(GALLERY NOB/大阪)、(R&P GALLERY/兵庫)
(グループ展)
- 1999年 はずれ展(ギャラリー「モーク」/和歌山)
- 2000年 ACRYL AWARD 1999(東京、大阪 巡回)
第25回全国大学版画展(町田市立国際版画美術館/東京)
- 2002年 現代美術 インデペンデントCASO展(CASO/大阪)
- 2003年 第9回リキテックス・ビエンナーレ入選展(スパイラルガーデン/東京)
- 2005年 ACRYL AWARD 2004(東京、大阪、名古屋 巡回)
第10回リキテックス・ビエンナーレ入選展(スパイラルガーデン/東京)
日本童画大賞作品展(カノラホール/長野)
- 2007年 ACRYL AWARD 2006(東京、大阪、名古屋 巡回)
日本童画大賞受賞者三人展(イルフ画館/長野)
- 2008年 SELECTIONS vol.2(Gallery OUT of PLACE/奈良)
- 2009年 雪 snow 5つのユキのあり方(Gallery OUT of PLACE/奈良)
- 2010年 Summer・Innocent(Gallery OUT of PLACE/奈良)
奈良アートプロム2010 NARAコテンバンタン展(なら工芸館/奈良)
- 2011年 Three Sweet Melancholic(TOKIO OUT of PLACE/東京)
- 2012年 イタリア・ボローニャ国際絵本原画展
- 2013年 TRANSNATIONAL ART 2013(大阪府立江之子島文化芸術センター/大阪)
Color Me Pop!(アトリエ・モヴィータ/東京)

〈受賞歴〉

- 1999年 ACRYL AWARD 1999 審査員賞
- 2005年 日本童画大賞 大賞



「ガマン」 250×170mm
和紙・インク・アクリル絵具



「アシモト」 240×170mm
和紙・インク・アクリル絵具



「ウタカタ」 245×170mm
和紙・インク・アクリル絵具

極並 佐 個展「Appetite for painting」

と き／5月18日(土)～6月22日(土) 11:00AM～7:00PM
 ところ／イムラアートギャラリー(休廊日:日、月、祝日)
 京都市左京区丸太町通川端東入東丸太町31 ☎075-761-7372

極並の作品はこの数年、目をみはる変化を遂げています。数年前までは人物や背景は単純化され、輪郭は黒く縁取られ、色面が均一に塗られるという、非常にグラフィカルな印象でした。しかしこの2、3年で、描かれる人物の背景に室内の家具が現れ、海や山といった自然の風景が描かれ、平面画面の中に奥行き、物語性が感じられるようになりました。そして、今回の作品では、「より絵画としての表現を追求したかった」と本人が言うように、印象派を彷彿させるような表現による新たな絵画が生まれ出されています。

木漏れ日の森林、岩肌に住む女性…、背景に描かれる風景は以前に増して、微妙な色調と光を捉え、何層ものフィルターを重ねるように描かれ、線と色面で描かれる人物との対比が一層人物の存在感を強めると同時に、不思議な空気感が漂う世界が広がっています。顔の見えない人物は自分にとって、よりバーチャルな存在になりつつあると言います。背景に関しては、いわゆるペインタリーな表現を意識していると言うが、アクリル絵具で描くことにより、絵具そのものへの抵抗感を減らし、よりフラットな印象を求めていると言います。

油絵具のようなキャンバスへの絵具の盛り上がりも少なく、層を重ねてもアクリル絵具がキャンバスの裏へ入り込んでいく感覚であり、改めて平面としての空間性を意識させられていると言います。画面の中で繰り返される、この人物と背景のアンバランスさが、極並の新たな創造行為と言えるでしょう。

「Appetite for painting」と題するように極並がこの数年取り組んでいる「絵画への追及」が何であるかを是非ご高覧ください。

作家略歴

- 1985 京都府生まれ
- 2007 京都造形芸術大学芸術学部美術工芸学科洋画コース卒業
- 2009 京都造形芸術大学大学院芸術研究科修士課程芸術表現専攻修了
(主な個展)
- 2009 「-modern times-」立体ギャラリー射手座(京都)
NODA CONTEMPORARY(名古屋)
- 2011 「彷徨うシンデレラ」イムラアートギャラリー(京都)
「Reflection City」JR大阪三越伊勢丹6F アート解放区(大阪)
- 2012 「Re relive」新宿高島屋10階美術館(東京)
- 2013 「Appetite for painting」イムラアートギャラリー(京都)
(主なグループ展)
- 2005 「第18回美浜美術展」福井県立美術館(福井)、美浜町長賞
- 2008 「シエル美術賞展」代官山ヒルサイドフォーラム(東京)、京都市美術館別館(京都)
「京都美術ビエンナーレ」京都文化博物館
- 2009 「混沌から躍り出る星たち2009」スパイラルガーデン(東京)
- 2010 Tokyo Contemporary Art Fair PLUS(イムラアートギャラリーブース)
- 2012 「極並佐・黒宮葉菜・三好彩展」(渋谷ヒカリエ8/CUBE 1, 2, 3)
- 2013 「3331 ART COLLECTOR FAIR」3331 Arts Chiyoda 1Fメインギャラリー(東京)



「untitled」2013年 アクリル 60×90cm

山中 現 〈版画と油絵〉 展

と き／5月18日(土)～6月16日(日) 1:00PM～7:00PM
ところ／ギャルリー宮脇 (月曜休廊)
京都市中京区寺町通二条上ル東側 ☎075-231-2321

山中現(やまなか・げん)は1954年福島県喜多方市生まれ。東京芸大油画科在学時に小野忠重の集中講義で、職人の道具と手仕事の伝統や、身近な生活と自然が深くつながる木版画の世界に惹かれ、大学院では野田哲也教室で木版画を専攻した。特漉きの楮半草紙に雲母を含んだ下地刷りと木目とバレンの筋目が醸す木版特有の繊細な絵肌を基底に、空漠とした清らかな空間、微妙な色差で分割される地平と形象、そして人や家を暗示させる〈かたち〉がコンポジションされた独特の作風で30年にわたり人気を博してきた。

本展は京都／当画廊での実に6年振りとなる個展。同時に発表する油絵でも、塗り重ねのマチエールを生みながら直接筆で描くという木版画にはない表現によって、長年追求してきた造形世界をさらに深めようとしている。

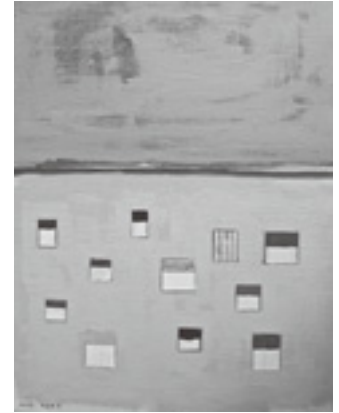
2010年福島県立美術館にて集大成的個展「夢の領域」を開催。作品は同館ほか喜多方市美術館、東京国立近代美術館、東京芸術大学資料館、福岡市美術館、パリ国立図書館、クリーヴランド美術館、大英博物館などに収蔵されている。



「帰星」2012年
木版画 34.7×24.8cm



「塔」2011年
油彩 4F



「ひとつの黄色」2013年
油彩 6F

生誕90年 三尾公三展 —幻想空間へのいざない—

と き／4月9日(火)～5月12日(日) 10:00AM～5:00PM
ところ／中信美術館 (月曜休館)
京都市上京区下立売油小路東入 (京都府庁西入) ☎075-417-2323

1990年に中信美術奨励基金の第3回京都美術文化賞を受賞した三尾公三(1923～2000年)は、エアブラシの技法を用いて虚構と幻想に溢れる独自のスタイルを確立し、1981年創刊の写真週刊誌『FOCUS』(フォーカス)の表紙絵を担当したことで広く知られています。

本展では、大阪府所蔵の作品より、彼の作品において象徴的なモチーフである美しい女性や白い貝殻、青い空などが描かれた、1960年代後半以降に制作された作品18点に加え、『FOCUS』の表紙原画や雑誌も展示しています。

遠近法の表現や変形パネルを用い、周りの空間も取り込んだ多次元のともいえる作品の制作に挑み続けた三尾公三。彼の規格にとらわれない自由な発想により生み出された作品が、非現実的な幻想世界へと我々を誘います。



「黒い季節」



「創刊号表紙」

三尾公三 みお・こうぞう

- 1923 (大正12)年 名古屋市に生まれる。
- 1947 (昭和22)年 京都市立絵画専門学校(現京都芸大)日本画本科卒業。
- 1953 (昭和28)年 光風会で展光風会賞を受賞する。
- 1964 (昭和39)年 光風会を退会し無所属となる。
- 1967 (昭和52)年 第11回安井賞候補新人展で国立近代美術館賞買上賞。
- 1968 (昭和43)年 第3回ジャパン・アート・フェスティバルで文化大臣賞。
- 1971 (昭和46)年 第1回東京国際具象絵画ビエンナーレでグランプリを受賞する。
京都市立美術大学助教授(後、教授)となる。
- 1975 (昭和50)年 第3回インド・トリエンナーレでゴールド・メダル賞を受賞。
- 1979 (昭和54)年 第2回青児美術館大賞を受賞する。
- 1981 (昭和58)年 京都芸大教授を退く。
第2回美術文化振興協会賞を受賞する。
- 1993 (平成5)年 「三尾公三展—女のいる空間」が国立国際美術館で開催される。
- 2000 (平成12)年 没。享年76。

会場		日曜	1	2	3	4	5	6	7	8	9	10	11	12	13	14	15	16	17	18	19	20	21	22	23	24	25	26	27	28	29	30	31																																											
		曜	水	木	金	土	日	月	火	水	木	金	土	日	月	火	水	木	金	土	日	月	火	水	木	金	土	日	月	火	水	木	金																																											
企	画廊後素堂	中京区新町丸太町下ル 231-0938																																																																										
企	画廊彩雲	宇治市折居台1-4-40 23-1468	常設展(土・日・祭日休廊)																																																																									
企	画廊たづ	東山区神宮道三条西入ル 771-8225	日本画常設展																																																																									
貸	画廊ビーナス	三条大橋東一筋目上ル東 771-3104	クラマ画会OB・OG展	葵祭油彩画展100号			葵祭油彩画展			花ざかり100号展 原田満三遺作(月曜休廊)			→6/2																																																															
貸	ぎおんギャラリー八坂	東山区祇園町南側 525-1717	松田真理子個展	染め彩々(手描きローケツ染め) 越智由利																																																																								
貸	ギャラリー青い風	左京区岡崎神宮道東側 752-0182	八田哲スケッチ展(月曜休廊)			休廊			青い風21人展(月曜休廊)(日本画・洋画・版画・染色)			休廊			日本画10人展			→6/7																																																										
貸	ギャラリーいちかわ	下京区河原町松原上ル 351-7267	貸画廊予約受付中																																																																									
貸	ギャラリーM	中京区蛸薬師高倉西 221-0979	チューリップと風車の国展(松本祐佳)			龍谷大学アーティスト会 二回生展			オランダ、ベルギーの旅展(松本祐佳)																																																																			
貸	ギャラリーカト	中京区寺町御池下ル 231-7813	1F 牧野 木のおもちゃ展	華陽会展			なまずの会展			カト展			煤竹工房「松」展			→6/2																																																												
貸	ギャラリーかもがわ	上京区堀川出水西入 432-3558	村上武臣展(油彩画)	山口賛治 油彩画 -古都展-			第5回平和を愛し憲法九条を守る女性美術展(火曜休廊)																																			→6/2																																		
貸	ギャラリー河原町	中京区河原町二条上ル 231-6249	院展 日本画常設展			友永詠三・吉本忠則二人展			常設展																																																																			
貸	ギャラリー祇園小舎	東山区四条通繩手東入 551-3828	中浜絵 猫の墨絵展	南風会水墨画 自由展			稲田浩 アート・アクセサリー展			香山勲 水彩画と木のクラフト展			彩風展			→6/2																																																												
貸	ギャラリー吉象堂	中京区三条柳馬場東 221-3955	青美2013 春季展			奥本喜一郎 洋画展			蒼遊会Ⅱ展			茨木絵画教室展			篠原貴之 水墨画塾展			→6/2																																																										
貸	ギャラリー恵風	左京区丸太町東大路東入 771-1011	休廊			水田寛展(月曜休廊)			國松方琴展			黒宮由美			→6/2																																																													
貸	ギャラリー佐野	中京区寺町蛸薬師西北角 221-2767	休廊			中村譲司展			野口健展(漆)			新垣佳子展(月曜休廊)			→6/2																																																													
貸	ギャラリー佐野	中京区寺町蛸薬師西北角 221-2767	ご利用お申込受付中																																																																									
会場		日曜	1	2	3	4	5	6	7	8	9	10	11	12	13	14	15	16	17	18	19	20	21	22	23	24	25	26	27	28	29	30	31																																											
		曜	水	木	金	土	日	月	火	水	木	金	土	日	月	火	水	木	金	土	日	月	火	水	木	金	土	日	月	火	水	木	金																																											
企	ギャラリー三条祇園	中京区寺町通御池上ル 221-6401	コレクションズ(12:00~17:00)(土・日休み)																																			→6/14																																						
企	ざやらしい思文閣	東山区古門前大和大路東 761-0001	細川護光陶展																																																																									
企	ギャラリー白川	東山安井東一筋目南 532-2616	舟越 桂 新作画展			常設展																																																																						
貸	ギャラリー翔	左京区北山通下鴨中通東 724-8154	女ふたり展			大久保愛子 古代友禅彩色画展			楠瀬陽子日本画展			第2回しばしばスケッチの会 作品展			ポストカード いろいろ展			→6/2																																																										
貸	ギャラリー16	東山区三条通白川橋西入上ル 751-9238	海東忠彦展(インスタレーション)(月曜休廊)			割石ヒロミ展「猫と果物」(平面)(月曜休廊)			塩賀史子展「光の名残-しじま-」(平面)(月曜休廊)			佐々木昌夫展 立体			→6/8																																																													
企	ギャラリー創	中京区河原町御池上ル 251-0522	常設展 鴨居玲・熊谷守一・白隠・伊藤若冲・円山応挙・曾我蕭白・慈雲飲光 他																																																																									
貸	ギャラリー象鯨	中京区姉小路柳馬場東 253-0738	貸ギャラリー受付中																																																																									
貸	ギャラリー高倉通	中京区高倉姉小路下ル 221-3390	貸画廊予約受付中																																																																									
貸	ギャラリーLittle House	下京区室町四条下ル 090-9977-1559	Craft Session			岡村澄着書展			青江 鞠展			型染教室展			→6/2																																																													
企	ギャラリー鉄齋堂	東山区新門前東山西 531-6164	第18回 近代絵画作品展			常設展(6・9・18・19・28・29日休廊)																																																																						
貸	ギャラリー知(とも)	中京区寺町通丸太町東入ル南側 585-4160																																																																										
企	ギャラリーなかむら	中京区姉小路河原町東 231-6632	キヨミズヒロシ展(陶)(月曜休廊)																																			→6/9																																						
貸	ギャラリー中井	中京区木履町三条上ル 211-1253	木と絵の仲間展 木工:若林信一 絵画:石田靖彦			休廊			今井義園展			鞍馬画会			高谷光雄展			→6/2																																																										
企	ギャラリー白梅園	北区北野上白梅町63 461-0427	白崎信子 ガラス作品 常設展																																																																									
貸	ギャラリーヒルゲート	中京区寺町三条上ル 231-3702	1F 石母田ななみ展(彫刻)	高田泉・藤岡央子2人展			川口起美雄教室の作家たち			逸見聖古 銅版画展			14seasons展(京都市立芸大出身の作家たち)			→6/2																																																												
貸	ギャラリー美楽堂	東山区神宮道三条上ル 761-9710	日本画常設展																																																																									
企	GALLERY FUKUMI SHIMURA	左京区岡崎神宮道西側 746-3303	常設展																																																																									

会場	日曜	1	2	3	4	5	6	7	8	9	10	11	12	13	14	15	16	17	18	19	20	21	22	23	24	25	26	27	28	29	30	31
		水	木	金	土	日	月	火	水	木	金	土	日	月	火	水	木	金	土	日	月	火	水	木	金	土	日	月	火	水	木	金
④ ④ ギャラリーマロニエ 河原町四条上ル東側 221-0117	3F	高田 学展 (日本画) (月曜休廊)												福田十糸子展 (人形) (月曜休廊)															→6/2			
	4F	斐貞順展 (ファイバー)						上羽陽子展 (織) (月曜休廊)																								
	5F	岡田露慈展 (平面) (月曜休廊)												梅原育子展 (陶立体)															→6/2			
④ ④ ギャラリーみすや 中京区三条河原町西入 211-5997		燎友会 (日本画)				襟の会 (日本画)				アイリス会 (洋画)				西川塾 (書・画)				麒麟座会 (平面)					→6/2									
④ ④ ギャラリー唯 左京区岡崎神宮道東側 752-0348		工藤和彦・陶展				色エンピツ 水彩グループ展				河井一喜 (陶)・松本行史 (木) 二人展 (月曜休廊)															装展	→6/23						
④ ④ ギャラリー洛中洛外 山科区清水焼団地内 595-5450		谷口左和子陶展				陶芸作品常設展示																										
④ ④ ギャラリー龍馬 河原町三条下ル東入 211-7700		「龍馬と酢屋」常設展 (水曜休廊/ただし1日と15日は開廊)																														
④ ④ ギャラリー正観堂 東山区切通新門前上ル 533-4110		常設展																														
④ ④ ギャラリー宮脇 中京区寺町二条上ル 231-2321		休廊				常設展												山中 現く(版画と油絵)展 (月曜休)														→6/16
④ ④ ギャラリー百音(もね) 左京区岡崎神宮道東側 708-2138		工房ファロ ガラス展&アンティークマイセン・ガレ・ドーム展 (7・13・20・27日休廊)																														
④ ④ ギャラリーヤマシタ 中京区寺町三条上ル 231-6505	1号館	1F	藤田史郎個展 米寿記念				テンペラ画グループ UOVO展				田中とよ 染作品展				八陽会 スケッチ絵画展				火耀会展 (色えんぴつ画)				→6/2									
		2F	第3回イラスト展 (稲岡正幸)				京大建築 同人絵画展				三条水彩会展				第70回科の会 木版画展																	
	2号館	1F	花の水彩画&英国写真展				笠井享写真展															立命館大学写真部 早月展										
		2F																														
④ ④ 京都ギャラリー 中京区烏丸通錦上ル東側9F 257-5435		貸ギャラリー受付中																														
④ ④ 京都東急ホテルギャラリー-kazahana 下京区堀川通五条下ル 341-2646		松本秋美SENRO展				今展栄仁 個展																										
④ ④ 京都陶磁器会館 東山区東大路五条上ル 541-1102		常設展示 (水・木曜休館)/3~6日:銘窯会展																														
④ ④ 京都万華鏡ミュージアムアートスペース 中京区姉小路東洞院東入 254-7902		KYOTO GRAPHIE				万華鏡 ファンタジー				あすなろ会 おしな作品展																						
④ ④ 京町家ギャラリー桂園 下京区仏光寺高倉東 361-4146		常設展																														
会場	日曜	1	2	3	4	5	6	7	8	9	10	11	12	13	14	15	16	17	18	19	20	21	22	23	24	25	26	27	28	29	30	31
水	木	金	土	日	月	火	水	木	金	土	日	月	火	水	木	金	土	日	月	火	水	木	金	土	日	月	火	水	木	金		
④ ④ 京都芸大ギャラリーアーク 中京区御池通堀川東入 334-2204		Transmit Program #04 KYOTO STUDIO (月曜休館)																														
④ ④ COHJU contemporary art 中京区丸太町寺町西 256-4707	1F	井上康子展 OutsideからInsideへ-流れる光景																														
④ ④ 堺町画廊 中京区堺町御池下ル 213-3636	2F																			映画			富塚純光展				宇井真紀子写真展 アイヌ 風の肖像 (月曜休廊)				→6/2	
④ ④ 里見有清堂 中京区堺町三条上ル 221-5423		貸画廊受付中																														
④ ④ 蔵丘洞画廊 中京区御池寺町東入 255-2232		休廊				常設展				久野隆史日本画展 (会期中無休)												常設展										
④ ④ 大雅堂 東大路通祇園上ル 541-7388		GW休廊				常設展 (日曜休廊) (コンセプトアールリズムアート)				e・g・o 0033 いのとみか展 (無休)				常設展 (日曜休廊) (コンセプトアールリズムアート)												→6/10						
④ ④ 梅軒画廊 中京区烏丸四條上ル 221-3510		日本画・洋画常設展 (日・祝休廊)																														
④ ④ ボルタギャラリー華 下京区京都駅前地下街 365-7533		成田一徹 切り絵展「技を切り出す」												箔画 野口康・琢郎二人展												三輪純子版画展				→6/9		
④ ④ 星野画廊 東山区神宮道三条上ル 771-3670		星野画廊動物園へようこそ (第2期) 稲垣伸静、岡村宇太郎二人展												星野画廊動物園へようこそ (月曜休廊) (第3期) 昭和期の洋画作品を中心にして																		
④ ④ 松本松栄堂 中京区寺町美川上ル 212-0626		新古書画常設展示 (16日・月末休廊)																														
④ ④ MAEDAHIROMI ART GALLERY 中京区河原町二条上ル 741-8757		常設展																														
④ ④ まるごのギャラリー 中京区姉小路寺町東入 744-0105						本荘正彦木版画展 「次の日曜日が来るまえに」 画文集作品展				まるごまるご版画展 (火曜休廊) (あとろえ05の工房作品展)												ハンター・ジョン 木版画展				→6/4						
④ ④ 村田画廊 左京区松ヶ崎泉川町18-4 703-8960		常設展 (火・祝休廊) (10:00~18:00)																														
④ ④ ヤマモトギャラリー 中京区姉小路寺町東入 231-2341		亜士会 (油彩画グループ展)																														
④ ④ 龍枝堂画廊 中京区寺町二条上ル 252-4120		奥 宣憲書作展				貸画廊受付中																										

発行: 京都画廊連合会 京都市中京区高倉三条上ル 京都府京都文化博物館内 (☎222-0895)
 [京都画廊連合会ニュースの購読予約受付中] 1年間¥2,000円です。毎月末にお手許に届けられます。申込みは星野画廊 (☎771-3670) まで振込用紙をご請求ください。
<http://www.kyoto-art.net/>