



MONTHLY NEWS

京都画廊連合会ニュース

THE KYOTO GALLERIES FEDERATION OF ARTS

2014
3月号
No. 467

光の賛歌 印象派展

パリ、セーヌ、ノルマンディの水辺をたどる旅

と き / 3月11日(火)～5月11日(日) 10:00AM～6:00PM
と ころ / 京都文化博物館 (祝日以外の月曜と5/7休館)
京都市中京区三条高倉 ☎075-222-0888

印象派の画家たちが活躍した19世紀後半は、水辺が生活に潤いをもたらす余暇を過ごす場所としてクローズアップされた時代でもあった。都市部の近代化にともない、市民の間に休日のレジャーが普及すると、アルジャントウイユやブージュヴァルといったパリ近郊のセーヌ川沿いの町や村が、身近な行楽地として人々を惹き付けた。さらに鉄道網の発達も相まって、余暇を楽しむ人々の足は、美しい海水浴場や切り立った断崖、賑わいを見せる港など数多くの魅力的な場所に恵まれたノルマンディ海岸にも向けられた。都会の喧噪を離れた豊かな自然とともに、レジャー客で賑わう行楽地の様子は、同時代の市民生活を描き出した印象派の画家たちの創作意欲をかき立てる恰好のテーマとなった。



アルフレッド・シスレー 「モレの橋」
1893年 (オルセー美術館蔵)

本展では、セーヌやノルマンディの「水辺」を舞台に描かれた73点の名作が、世界中の有名美術館のコレクションから選び出されている。



クロード・モネ 「睡蓮」 1907年
(サン＝テティエンヌ近代美術館蔵)

FUTURE BEAUTY

日本ファッション：不連続の連続

と き / 3月21日(金)～5月11日(日) 9:30AM～5:00PM
と ころ / 京都国立近代美術館 (祝日以外の月曜休館)
京都市左京区岡崎公園内 ☎075-761-4111

20世紀後半、日本ファッションは日本経済の成長とともに世界へ羽ばたき、その独自性を開花させた。1960年代に森英恵、70年代には高田賢三や三宅一生が吹米で作品を発表し注目を集めた。かれらに導かれて1981年、山本耀司や川久保玲らがパリでデビュー。西洋ファッションの伝統的な美意識から解放された日本人デザイナーの作品は前衛的と評され、賛否両論が飛び交った。その後、より若いデザイナーたちは、時にアニメやマンガ、インターネットといったサブカルチャーと結びつき、社会の思考や変化を敏感に消化吸収して服と人との新たな関係性を構築しようとしている。

日本のファッションが持つ創造性とは何か？そこに潜む文化的背景とは何か？本展は現代ファッションを先導した三宅一生から、服と人との新たな関係性の構築を目指すゼロ年代のデザイナーまで、世界に評価される日本のファッションの独自性を、服や写真、映像などさまざまな表現形式で通観する。



「オー！ヤ？」大矢寛朗
2000年春夏
(京都服飾文化研究財団所蔵)



「ハトラ」長見佳祐
2011年秋冬
(京都服飾文化研究財団所蔵)

会場	日曜	1	2	3	4	5	6	7	8	9	10	11	12	13	14	15	16	17	18	19	20	21	22	23	24	25	26	27	28	29	30	31	
		土	(日)	月	火	水	木	金	土	(日)	月	火	水	木	金	土	(日)	月	火	水	木	金	土	(日)	月	火	水	木	金	土	(日)	月	
京都国立近代美術館 左京区岡崎公園内 761-4111		電気工事のため休館																				Future Beauty 日本ファッション：不連続の連続						→5/11					
京都国立博物館 東山区東大路七条西 541-1151		全館休館 (4/22～6/15 特別展覧会「南山城の古寺巡礼」開催)																				チエコの映画ポスター テリー・ポスター・コレクションより						→5/11					
京都府 京都文化博物館 中京区高倉通三条上ル 222-0888	2F	祇園祭 - 太子山の名宝 - (~3/30) 京都府所蔵の雛人形 (~3/28) 細川家 永青文庫コレクション6 南北朝・室町時代の武家文書 (~3/23)																															
	3F	光の賛歌 印象派展 パリ、セーヌ、ノルマンディの水辺をたどる旅																				→5/11											
	4F																																
	5F	第27回 全国 シルバー 普通展 (京都展)	第13回 福知山市 佐藤太清賞 公募美術展					日本画の伝統と未来へ「星星會」展 下田義寛 竹内浩一 田淵俊夫 牧進										第57回 あまがつ会人形展 藤井勘介展 大森俊次 水彩画展 第21回 新日美京都支部展															
6F	貸展示室 (5F/洋室・150㎡×4室・6F/和室・畳敷70畳×3室、45畳×1室) のご相談は京都文化博物館企画事業担当 (075-222-0895) までお気軽にご相談ください。															演劇 はな び 展	面交会 京都能面展																
別館	島々の染 と織	音楽会	音楽会	音楽会	音楽会	ステンドグラス アート展	音楽会	音楽会	音楽会	音楽会	音楽会	音楽会	音楽会	音楽会	音楽会	音楽会	音楽会	音楽会	音楽会	音楽会	音楽会	音楽会	音楽会	音楽会	音楽会	音楽会	音楽会	音楽会	音楽会	音楽会	音楽会	音楽会	音楽会

会場		日曜	1土	2日	3月	4火	5水	6木	7金	8土	9日	10月	11火	12水	13木	14金	15土	16日	17月	18火	19水	20木	21金	22土	23日	24月	25火	26水	27木	28金	29土	30日	31月
京都市美術館 左京区岡崎公園内 771-4107	本館	京都教職員美術展	第9回 再興新創美術展				第31回 公募 京都水彩展				第39回 公募 昭和美術会展				第20回 游墨展																		
		新芸術京都展	アートグループ道「作品展」				第53回 新作家集団展				第63回 京都染色美術展				第46回 窠鴻会展																		
		独立美術京都春季展	日本山岳写真協会関西支部展				第56回 書窗展				第37回 児童画 国際交流展				「日本大判写真展」京都展																		
		京都芸術高等学校	川島テキスタイル スクール修了展				新日本書道書友会関西展				第59回 京都上京児童美術研究所 児童作品展				第13回 関西版画会展																		
京都府立文化芸術会館 河原町府立病院前 222-1046	別館	京都芸術高等学校 京都会展	第78回 創紀展				第37回 新匠工芸会 春季展				第38回 Q人の作品展 (美・工総合)				第13回 関西版画会展																		
		京都教育大学 美術科卒業・修了制作展	第35回 京都工芸美術作家協会展				銀瓜会 (日本画)				第37回 関西美術院展 (洋画)				2014 汎具象春季展 (洋画)																		
		京都市立立本印象美術館	「瓜生山縦の会」日本画展				第1回 翔瓜会展 (日本画)				第十回 桜会書展																						
京都市立立本印象美術館 北区平野上柳町26 463-0007	企画展 美の音響 (あしおと) -1952年のパリ・ローマ・フィレンツェー 同時開催企画展 浅井忠の眼-パリの街角を飾ったポスター-																												休館				
何必館・京都現代美術館 東山区祇園町北側 525-1311	パリ35年「リビドーを裂く、今村幸生展」 10:00AM~6:00 (月曜休館)														常設展																		
高島屋 下京区河原町四条下ル 221-8811	画廊	日本画三人展	第12回 EVOLUTION 16 (洋画)				花・巡る 林孝二展 (日本画)				伊賀 谷本景展				Artist Group風小品展																		
	グランドホール	西村徳泉茶陶展	村田真人作陶展				絹谷香葉子展 -生命の樹-				襲名記念五代 眞清水藏六茶陶展																						
大丸 中京区四条高倉 211-8111	画廊	坂井昇日本画展	ギィ・デサップ絵画展				秋吉由紀子油絵展				小暮真望版画展				金丸悠児絵画展																		
	ミュージアム	休館																															
中信美術館 上京区下立売油小路東入 417-2323	勝尾青龍洞 陶芸展 (月曜休館)														休館																		
並河靖之七宝記念館 三条通北裏白川筋東 752-3277	休館中														春季特別展 七宝の花卉-下画に描かれた菊																		
美術館「えき」KYOTO JR京都伊勢丹7F 352-1111	日本の創作人形作家たち																																
会場		日曜	1土	2日	3月	4火	5水	6木	7金	8土	9日	10月	11火	12水	13木	14金	15土	16日	17月	18火	19水	20木	21金	22土	23日	24月	25火	26水	27木	28金	29土	30日	31月
アートギャラリー北野 中京区三条河原町東入 221-5397	1F	本映あづき展																															
	2F	長谷川純子展																															
アーツスペース虹 三条通上都ホテル隣 761-9238	佐竹誠展 (平面)		樋桁千波展 (平面)				出口朝子展 (平面)				志方未央展 (平面)				石原三加展 (インスタレーション)																		
アーツスペース東山 東山区三条神宮道東入 751-1830	行動美術京都作家小作品展																																
Art Spece MEISEI 中京区寺町竹屋町上ル 744-0122	京都素造会		常設展示				新鋭作家日本画展				吉田真理子展「季」(日本画)				閑林宏祐展 (日本画)																		
アートギャラリー博宝堂 左京区岡崎神宮道東側 771-9401	高木唯可水彩画他		絵のない作品展II / 博宝堂の額縁たち (月曜休廊)																														
イムラ・アート・ギャラリー 左京区丸太町川端東入 761-7372	桃田有加里「ほく、愛」																																
一心堂画廊 中京区烏丸通六角下ル 211-1013	日本画・洋画常設展														小巻久芳 バタフライアート展				日本画・洋画常設展														
芸艸堂画廊 中京区寺町二条下ル 231-3613	木版画常設展 (貸画廊受付中)																																
絵草子 東山区新門前通東山西 551-9137	常設展																																
延寿堂ギャラリーソフォラ 中京区二条寺町東入 211-5552	小川宜之 CERAMIC EXHIBITION														杉江智-クリスタルガラスの器-																		
御池画廊 北区小山上総町20-2 492-3083	洋画・日本画常設展 (日祝休廊) 青木敏郎・伊谷賢蔵・池田遙邨・熊谷守一																																
カギムラ画廊 中京区河原町四条上ル東入 221-2996	常設展 秋野不矩・浅野均・川端健生 小池一範・小嶋悠司・中野弘彦																																
画廊おかざき 左京区岡崎神宮道西側 761-0027	現代工芸作家常設展																																
画廊きよみず 東山区清水五条坂 525-2062	日本画常設展																																

企: 企画および常設を中心に活動する画廊 貸: 貸画廊

画廊コレクションで振り返る 日本の現代版画 1980～2013

と き／3月4日(火)～3月30日(日) 12:00～18:00
ところ／ギャラリー白川 (月曜休廊) (東山安井信号東入ル南下ル)
京都市東山区祇園下河原上弁天町430-1 ☎075-532-2616

ギャラリー白川は、今年で開廊32年を迎えます。この間、海外の版画も日本に多く紹介してまいりました。今展は、画廊コレクションの中から画廊が歩んできた1980年代から現在までに発表された版画作品を選び、「日本の現代版画」の30年を振り返ってみたいと思います。



利渉重雄 エッチング1984年
ノルウェー国際版画ビエンナーレ・ビエンナーレ受賞



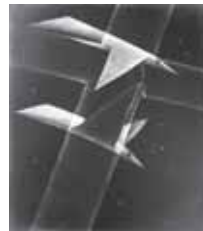
片山みやび リトグラフ



舟越 桂 エッチング



武田史子 エッチング



深澤幸雄 メゾチント



橋本文良 リトグラフ

【展示作家】

安東葉々 池田良二 一圓達夫 ITSUKO 片山雅史 片山みやび 勝山正則 北川健次 木村秀樹 黒田克正 桜井貞夫 白髪一雄
武田史子 富長敦也 堂本尚夫 中路規夫 橋本文良 馬場 章 深澤幸雄 浜口陽三 平塚雄二 藤田 修 舟越 桂 本田和久
山中 現 山本桂右 吉永 裕 吉原英里 利渉重雄 他 (五十音順)

「暮らしと美術と高島屋」展

と き／2月27日～3月11日(火) 10:00AM～8:00PM
ところ／京都高島屋グランドホール (7階) (会期中無休)
京都市下京区四条河原町 ☎075-221-8811

明治維新後の東京遷都により、政治、経済のみならず多くの分野において衰退の気配が支配した京都。活を入れるために取られた政策のひとつが博覧会の開催だった。江戸後期創業の高島屋は、19世紀末には美術家や染織家と協働して、海外の博覧会に美術染織作品を出品し、早くから日本文化の紹介者としての役割を果たしてきた。その後も先駆的な思想から生まれる事業展開は、文化と暮らしをつなぐ場となり、私たちの生活に潤いや夢を与えてきた。

明治43年(1910)の日英博覧会に出品した竹内栖鳳らの原画によるピロード友禅(世界三景一雪月花)をはじめ、各地の万国博覧会や勸業博覧会などで出品や受賞を重ねた。

明治45年に日本初の鉄筋コンクリート商業建築として烏丸店が新築された。黒壁土蔵造りの3階建て店舗は、全店デパート式陳列、お客様用食堂も開設されて大きな話題を呼んだ。同42年からは、画家100名に同じ寸法で新作を依頼して一堂に展示した「現代名家百幅画会」をきっかけに高島屋美術部が創設された。昭和11年(1936)から染織美の極みを追求する「上品会」や「百選会」の展開も始まった。

本展では、「文化事業としての百貨店」という視点をもって、高島屋史料館所蔵の美術作品を中心とし、百貨店にまつわるデザイン、建築、広告、服飾といった領域にも視野を広げ、百貨店の「文化史」を検証するものである。



高島屋烏丸店 (現・京都市下京区) の店舗



綴織壁掛原画 (武具曝涼図) (川島織物セルコン文化館蔵)



竹内栖鳳「アレタ立に」
1909年

齋藤 修 個展 (木口木版画と青の絵画)

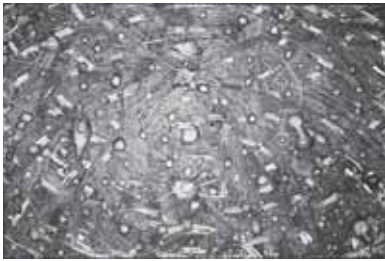
と き / 3月8日(土)～3月23日(日) 1:00PM～7:00PM
 ところ / ギャラリー宮脇 (月曜休廊)
 京都市中京区寺町通二条上ル東側 ☎075-231-2321

〈生起と消滅のあわいに…〉

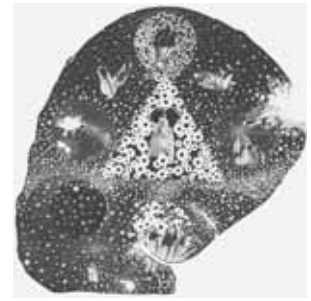
現代木口木版画を代表するベテラン作家・齋藤修(1946年生まれ、京都府在住、日本版画協会会員、版画京都展実行委員)が、連作『Neverland—識』全10点(2004～2014年)をついに完結し、本個展で一堂に発表する。

60歳になって“生起”と“消滅”をとくに意識するようになったという作者による、椿大樹の版木による集大成的連作。宇宙を飛び交う量子の光と、地球上で生長する鉱物結晶の水晶が、椿の自然木の形のままの断面にビュランで彫り刻まれ、永遠と瞬間、天空と地底、遠望と顕微…といったさまざまに対極する要素が充満し錯綜する画面を構成している。神秘的で深遠な時空が表現された特異な作品。

一方、作者は近年、「青」の絵画を描いている。若い頃、木口木版画によるモノクロームの表現という未知の世界に没入するはじめとして、それまでに製作した色彩の絵画やデッサンの仕事をすべて焼却したという作者だが、「新橋」と名のあるこの水干絵具の青に、長年希求してきた宇宙を感じさせてくれる色合いを見出し、再び絵画の創作をはじめた。本展ではその新境地も併せて紹介し、これまでにない様相の個展となる。



「BlueJamill」紙に水干絵具 38.5×58cm



「Neverland—識No.3」
木口木版画 長辺41.5cm



「Neverland—識No.4」
木口木版画 長辺30cm

日本の創作人形作家たち展

と き / 3月1日(土)～3月30日(日) 10:00AM～8:00PM
 ところ / 美術館「えき」KYOTO (会期中無休)
 京都駅 ジェイアール京都伊勢丹7階隣接 ☎075-352-1111

「人形」は古くから「人形(ひとがた)」といわれていた。それは、人類が近代文明を築く以前に作り上げた、人間を象った偶像として存在していた。この偶像は、人々の絆を強める象徴として、時には自然への畏敬や死者への尊厳の表現として、またある時は人類の存在の拠り所の象徴として、宗教的意味合いをもつまでに昇華されたものだった。現代においては、この偶像が広く一般に普及し、玩具の一分野として見なされることが多くなり、遊戯具や観賞用として人々の身近なものになった。

本展では、『DOLL EXPO 2012』で発表された作品を中心に紹介する。重要無形文化財保持者(人間国宝)の秋山信子や林駒夫、文化功労者の奥田小由女を含む6名の特別出品作家をはじめ、約150名の人形作家たちの作品を一堂に展覧する。優れた手技と豊かな表現力で見守る者の心をとらえて離さない作品を作り上げる作家たち、そして多彩な表情を見せる人形の魅力を充分にご堪能ください。

出品作家(順不同)

秋山信子 与勇輝 奥田小由女 友永詔三 林 駒夫 吉田 良 岩切映幹子 岩瀬なほみ 内海晴美 紙谷元子 中村信義
 宇野亜喜良 清水己明 大竹 京 恋月姫 本城光太郎 高橋まゆみ 戸田和子 中西京子 中村寝郎 ムットーニ 浜いさお
 三輪輝子 脇村光還 和葉(吉田和子) よねやまりゅう 前田金弥 高橋 操 一乗美和子 下平大輔 岩井啓子 米山京子
 小副川祐二 くら田たまえ ほか



奥田小由女「蘇る海」



三輪輝子「長椅子のマヤ」



森小夜子「祈りの旅」



下平大輔「I・O・S」

嚙矢祭一其之九十三 福井江太郎展 一穹蒼と容光一

と き／3月13日(木)～26日(水) 10:00AM～6:00PM
ところ／大雅堂 1F展示室(会期中無休)
京都市東山区祇園町北側301-2 ☎075-541-7388

この度、「福井江太郎展一穹蒼と容光一」を開催いたします。
世界からの注目を浴びる福井先生。白い空間から躍動感のある線と表情豊かなフォルムを作り出すダチョウシリーズや、箔を用いた艶やかな花の表現を作り出す作品が見どころでございます。今回、額縁のない作品での室内空間表現も堪能頂ける展示となっております。

是非この機会にご高覧くださいませよう願ひ申し上げます。
(作家来廊予定)：3月13日(木)、21日(祝) (都合により変更の場合あり)

福井江太郎 略歴

1969年 東京生まれ
1992年 多摩美術大学美術学部絵画科日本画専攻卒業
1994年 多摩美術大学大学院美術研究科修了

個展

1995～2009年 個展多数(東京、大阪、京都、仙台、横浜、広島、札幌、名古屋など)

海外での活動

2005～2008年 個展、グループ展多数(ニューヨーク、上海、パルティモアなど)

コミッションワーク

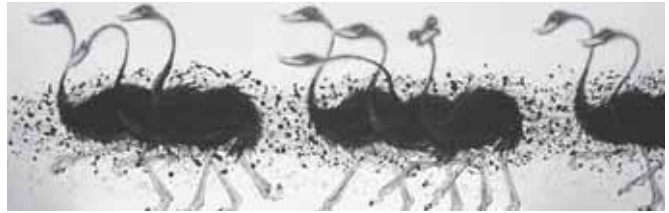
2004年 新橋料亭レストラン「花蝶」襖絵制作
2008年 Japan Fashion Week in TOKYO 2008 UA×誉田屋 着物新ブランド
スペシャルイベント「傾奇者達之系譜」、ボディペイント担当 空間における活動

空間における活動

1989年 劇団ブリキの自発団公演「椅子の下に眠れる人は」美術担当(於：日暮里サニーホール)
1997年 劇団C・S・C公演「夜の服」脚本、演出担当(於：銀座小劇場)
ダンス公演「遊・漂」(パパ・タラフマラ白井さち子とのセッション)構成、演出、美術担当
(於：ストライプハウス美術館)
1998年 劇団C・S・C公演「眠る箱」構成、演出担当(於：銀座小劇場)
2000年 ダンス公演 Au dela公演「夢千夜」美術担当(於：新大久保グローブ座)

受賞 他

1995年 第9回2001年青垣日本画大賞展 東京新聞賞受賞
2002年 第1回アミューズアーティストオーディション グランプリ受賞 第1回東山魁夷日経日本画大賞展推薦
2004年 「阿・」が平成15年度文化庁買上げ作品に決定する 第2回東山魁夷日経日本画大賞展推薦
2006年 春の叙勲褒章 紺綬褒章授与



「意」 40×120 cm

パリ35年 リビドーを裂く、今村幸生展

と き／2月1日(土)～3月16日(日) 10:00AM～6:00PM
ところ／何必館・京都現代美術館(月曜休館)
京都市東山区祇園町北側271 ☎075-525-1311

このたび「リビドーを裂く、今村幸生展」を開催いたします。
今村幸生(1935～)は三重県伊勢市に代々伊勢神宮の禰宜(上級神官)であった荒木田一族の家に生まれ、16歳から本格的に絵を描き始め、若くしてその才能を評価され活躍しますが、42歳で単身渡仏しパリに活動の場を移します。その後は、80歳の現在に至るまで全速力で挑戦を続け、確固たる評価と実績を築きあげました。

「リビドー」を精神分析学者フロイトは「性的衝動」と定義しました。無意識の奥底に横たわる根源的な欲望をさらけだした今村の作品は、性なるものから生なるものへ、そして聖なるものへと精製され、狂気をはらみながら鑑賞者へと迫ってきます。

本展では、フランスと日本の往還の中で制作された200号の大作や六曲一双屏風など、厳選した約60点の作品を展覧いたします。また、会期中には作家が来日してサイン会も開催されます。この機会に是非ご高覧ください。



「コバルト顔の自画像」
2007年



「源平屏風 いい国つころう」 2008年

記念出版

『今村幸生 作品集』 2,800円

主催／公益財団法人京都現代美術財団

<http://www.kahitsukan.or.jp>

サイン会 3/8(土) 午後2時 何必館

ハレ！ 小川宣之 展

と き／2月28日(金)～3月18日(火) (水曜休廊)

ところ／延寿堂ギャラリー - Sophora 10:00AM～6:30PM 京都市中京区二条通寺町東入 ☎075-211-5552

京都、泉涌寺にて作陶を続ける小川宣之氏は、国内外で多数の受賞歴を持つ。そんな作者が魅せる、非日常の世界観への誘い。

独特の色彩表現やフォルムバランスに心惹き寄せられるままに、晴れの品を以って、特別なひと時を愉しんで頂けると幸いです。

小川宣之 略歴【在廊日】2/28, 3/1, 2, 8, 9

1963 京都市東山区に生まれる

2003 ラヴェンナ商工会議所
会頭賞 (イタリア)

2005 ファエンツァ国際陶芸展
金賞 (イタリア)

2006 日本陶芸の伝統と前衛展
(パリ国立セーブル美術館)

2011 日本 × ファエンツァ
やきもの現在
(イタリア文化会館／東京)

2012～3
現代茶陶展

2013 Contemporary Japanese
Design & Arts
(Milano)

神戸ビエンナーレ現代陶芸コンペティション “奨励賞”

コレクション：ファエンツァ国際陶磁器博物館 (イタリア)



杉江 智 クリスタルガラスの器展

と き／3月21日(金)～4月8日(火) (水曜休廊)

ところ／延寿堂ギャラリー - Sophora 10:00AM～6:30PM 京都市中京区二条通寺町東入 ☎075-211-5552

桜が満開となるこの季節、杉江智さんのガラスも可憐に花開く。

想いを吹き込まれたガラスの種は膨らみ穏やかに華やぎを増す。

オリジナルの無鉛クリスタルガラス素材への拘りを持ち続ける作者は、その抜群の透明度を生かした、滑らかで優美な器を生み出す。繊細な螺旋模様が美しいレースガラスの新作も並びます。ぜひお手に取ってご楽しみ下さいませ。

杉江智 略歴

1973 滋賀県大津市生まれ

1992～94

井田硝子(株)勤務

1997 富山ガラス造形研究所
造形科卒業

1997～99

コスタリカ国立ナショナル
大学教授

1998 国際ガラス展・金沢フィン
・リンゴ賞

2000 京都に工房設立

2003/5

高岡クラフト展 奨励賞



京都市立芸術大学退任記念

叶道夫・松谷展／木村秀樹展

と き／3月15日(土)～3月30日(日) 11:00AM～7:00PM

ところ／京都市立芸術大学ギャラリー・アクア (月曜休廊)
京都市中京区御池通堀川東入 ☎075-334-2204

叶道夫は京都芸大工芸科陶磁器専攻を卒業、在学中から日展を中心とする活動を開始した。独特のたたずまいを見せる造形と高度な釉薬技術を駆使した幽玄な色彩による作品は、二度日展特選を受賞するなど高い評価を得ている。その一方で、京焼を代表する窯元のひとつ松谷窯の当主“叶松谷”として、主に京懐石のための器作りに携わっている。京焼における様々な高度な技と文化的素養は学生たちにとっても刺激的で得難いものだった。本展では叶道夫、叶松谷それぞれの作品を紹介するとともに、叶に指導を受けた新進陶芸家5名による展示も行う。

退任記念展といえば回顧展という定説に抗って、木村秀樹は最近作で会場を構成する。2012年に開始された、Charcoalのシリーズと名付けられている一連の試みだ。フラットな面に炭をびっしりと並べ転写、炭の粉を練り込んだインクで印刷、印刷された紙を部分的に焦がし、イメージとしての炭と炭の粉、そして焦げ跡という3種の炭が合体した炭の表面／オブジェを作成する。これは紙にシルクスクリーンで印刷した版画である。それをカッターで入れた切り込みや折り返しなどで3次元の造形物へと変形させた。本展では、同時開催として木村秀樹の70年代の作品から80年代以降、現在に至までの作品を陳列している。



叶道夫の作品



木村秀樹の作品

会場		日曜	1	2	3	4	5	6	7	8	9	10	11	12	13	14	15	16	17	18	19	20	21	22	23	24	25	26	27	28	29	30	31											
		曜	土	(日)	月	火	水	木	金	土	(日)	月	火	水	木	金	土	(日)	月	火	水	木	(金)	土	(日)	月	火	水	木	金	土	(日)	月											
企	貸	画廊 後素堂	貸画廊受付中																																									
		中京区新町丸太町下ル 231-0938																																										
企	貸	画廊 彩雲	休廊中																																									
		宇治市折居台1-4-40 23-1468																																										
企	貸	画廊 たづ	常設展 (日祝休廊)																																									
		東山区神宮道三条西入ル 771-8225																																										
貸	企	画廊 ビーナズ	企画 雑祭 創作雑道具展										第56回 第2日曜写生会作品展																															
		三条大橋東一筋目上ル東 771-3104																																										
貸	企	ぞおんギャラリー八坂											絵画教室 「女性を描く-9」										洋服とアクセサリー (廣瀬光美)																					
		東山区祇園町南側 525-1717																																										
貸	企	ギャラリー 青い風	休廊	青い風展 (PART62)										休廊										青い風23人展 (日本画・洋画・版画・染色)																				
		左京区岡崎神宮道東側 752-0182																																										
貸	企	ギャラリー いちかわ	貸画廊予約受付中																																									
		下京区河原町松原上ル 351-7267																																										
貸	企	ギャラリー M	休廊	梅と春旅展 (松本祐佳) (12日(水) 休廊)										旅・音楽を絵にする展 (松本祐佳)																														
		中京区蛸薬師高倉西 221-0979																																										
貸	企	ギャラリー カト	1F	濹本幸 個展										うさぎの会展										青木喜美個展																				
		中京区寺町御池下ル 231-7813	2F																																									
企	貸	ギャラリー かがわ	東日本文明災害に立ち上がった創作者たちの連帯展 「3.11 ミニアチュールART展2014」(火曜休廊)										休廊										畠中光享作品展																					
		上京区堀川出水西入 432-3558																																										
貸	企	ギャラリー 河原町																					日本画二人展 佐々木るり子・岡本季子																					
		中京区河原町二条上ル 231-6249																																										
貸	企	ギャラリー 祇園小舎	佐伯浩 ステンドグラス教室展										第27回 楽々怒々市										もめんと麻と おしなれ帯 第18回 虹の会絵画展																					
		東山区四条通糺手東入 551-3828																																										
貸	企	ギャラリー 吉象堂											京の路地裏スケッチ展 (京の路地裏美術館)																															
		中京区三条柳馬場東 221-3955																																										
貸	企	ギャラリー 恵風	1F	中村晴信 展	本岡千尋展 (版画)										西出元展 (平面)										行千草展 (平面)										高木智子展 (平面)									
		左京区丸太町東大路東入 771-1011	2F	田中亮登 展	江藤佳央琉・鈴木春生展										浅野哲展 (陶) (月曜休廊)										戴下実展 (立体)																			
貸	企	ギャラリー 佐野	展示ご利用お申込受付中																																									
		中京区寺町蛸薬師西北角 221-2767																																										
会場		日曜	1	2	3	4	5	6	7	8	9	10	11	12	13	14	15	16	17	18	19	20	21	22	23	24	25	26	27	28	29	30	31											
		曜	土	(日)	月	火	水	木	金	土	(日)	月	火	水	木	金	土	(日)	月	火	水	木	(金)	土	(日)	月	火	水	木	金	土	(日)	月											
企	貸	ギャラリー 三条祇園											イセ川ヤスタカ展 12:00~18:00 (月・火休廊)																															
		中京区寺町通御池上ル 221-6401																																										
企	貸	ギャラリー い思文閣	思文閣大交流会																				細川護熙展 (漆絵・ガラス絵など)																					
		東山区古門前大和大路東 761-0001																																										
企	貸	ギャラリー 白川	画廊コレクションで振り返る 日本の現代版画 1980~2013 (月曜休廊)																																									
		東山安井東一筋目南 532-2616																																										
貸	企	ギャラリー 翔	マツダ ジュニア展 (水影画他)	写真と手織り二人展 (写真・シヨール・ベスト他)										七転び八起き展 (日本画グループ)										上西秀美個展 (油彩・色鉛筆他)										中岡功木彫展 (鏡他)										
		左京区北山通下鴨中通東 724-8154																																										
貸	企	ギャラリー 16	立野陽子展 (月曜休廊) 「like-linear spaces」(平面)										岡田修二展 (平面) (月曜休廊)																															
		東山区三条通白川橋西入上ル 751-9238																																										
企	貸	ギャラリー 創	常設展 (水曜休廊) 鴨居玲・熊谷守一・伊藤若冲・白隠慧鶴・曾我蕭白																																									
		中京区河原町御池上ル 251-0522																																										
貸	企	ギャラリー 象鯨	常設展 (貸ギャラリー受付中)																																									
		中京区姉小路柳馬場東 253-0738																																										
貸	企	ギャラリー 高倉通	常設展 (貸ギャラリー受付中)																																									
		中京区高倉姉小路下ル 221-3390																																										
貸	企	ギャラリー Little House	常設展										仮面層・京都展										春の詩 (うた) 展																					
		下京区室町四条下ル 090-9977-1559																																										
企	貸	ギャラリー 鉄齋堂	常設展 富岡鉄斎・秋野不矩他 (6・9・18・19・28・29日休廊)																																									
		東山区新門前東山西 531-6164																																										
貸	企	ギャラリー 知 (とも)	常設展																																									
		中京区寺町通丸太町東入ル南側 585-4160																																										
企	貸	ギャラリー なかむら	「二八会」 京の宴																					藤田浩和展 (彫刻) (月曜休廊)																				
		中京区姉小路河原町東 231-6632																																										
企	貸	ギャラリー 中井	川端英 一陶展										陶新波グループ展										奥田耕司展 結晶展																					
		中京区木屋町三条上ル 211-1253																																										
企	貸	ギャラリー 白梅園	白崎信子ガラス作品常設展																																									
		北区北野上白梅町63 461-0427																																										
貸	企	ギャラリー ヒルゲート	1F	八田 哲 展 (日本画)	大杉真司舞妓展 (油彩)										ひびき石 橋本幸志・橋本真弓 第5回はるびの会展 (水彩)										近藤慧子展 牛尾一郎展 (油彩)										黒田暢・黒田富紀子と 三人の娘たち展									
		中京区寺町三条上ル 231-3702	2F	森藤郎版画展「おらほの憲法9条」																																								
企	貸	ギャラリー 美楽堂	日本画常設展																																									
		東山区神宮道三条上ル 761-9710																																										
企	貸	GALLERY FUKUMI SHIMURA	志村ふくみ・志村洋子 常設展																																									
		左京区岡崎神宮道西側 746-3303																																										

会場		日曜		1	2	3	4	5	6	7	8	9	10	11	12	13	14	15	16	17	18	19	20	21	22	23	24	25	26	27	28	29	30	31										
		土		土	日	月	火	水	木	金	土	日	月	火	水	木	金	土	日	月	火	水	木	金	土	日	月	火	水	木	金	土	日	月										
貸	企	ギャラリーマロニエ	3F	任瑛彬 (陶立体)				グループ展(平面)						まろにえ市 - Artist Freemarket -		つちの動物園(月曜休廊)																												
			4F					甲斐扶佐義 写真展						第10回 悠友会陶展		大谷一生絵画展																												
			5F	丁善珠 平面立体																																								
貸	企	ギャラリーみすや					月曜会						林昌代展				花夢展																											
企	貸	ギャラリー唯		鳥居節子のニットとクリボテラの タイツ展(月曜休廊)					陶・おんな6人展				休廊				春のよそおい展(月曜休廊) 長谷川淑子(ジュエリー)・古澤ナオ子(シルクウェア)																											
企	貸	ギャラリー洛中洛外		陶芸作品 常設展示												木村展之 宜正 陶二人展																												
企	貸	ギャラリー龍馬		龍馬と酢屋 常設展(水曜休廊)																																								
企	貸	ギャラリー正観堂		藤平伸 遺作展			常設展					休廊				リスペット・skt クリスチャンセン陶芸展				休廊				常設展																				
企	貸	ギャラリー宮脇		常設展					“生起”と“消滅”のあわいに 斎藤修個展(木口木版画と青の絵画)												常設展																							
企	貸	ギャラリー百音(もね)		天田毅新作陶芸展&アンティークマイセンorガレ・ドーム (3・10・17・24日休廊)																																								
貸	企	ギャラリー ヤマシタ	1号館	1F	楽彩会		第2回 二人歩展 藤原享和・光代(書・写真)					京都大学写真部				同志社大学美術部クラマ画会 3回生展				出曼朱展(油彩)																								
				2F				まほろば会日本画作品展					同志社大学美術部クラマ画会 2回生展				ギリシャへの旅 水彩画二人展 (中井將隆・平田良三)																											
			2号館	1F	立命館大 美術研 究部		木代喜司先生と土の仲間展 (陶彫)					同志社大学美術部クラマ画会卒 展				日曜・楽彩の会(絵画)				小林淳子展(絵画)																								
			2F				同志社大学美術部クラマ画会 1回生展					BOK.U(平面作品)				第3回 みんなのポストカード 展																												
貸	企	京都ギャラリー		貸ギャラリー受付中																																								
企	貸	京都芸術センター		鎌田友介「D Construction Atlas」展					高橋耕平「史と詩と私」と展				KAC Artist in Residence 2013 Stephanie Comilang成果発表展「The Act…」																															
企	貸	京都東急ホテルギャラリーkazahana		書とあそぼう 清水青花展												人生に乾杯!世界を旅して 山本博・山本知美写真展																												
企	貸	京都陶磁器会館		2F: 村上愛展	1Fギャラリー:常設展示(水木休廊)												青窯会展				1Fギャラリー:常設展示(水木休廊)																							
貸	企	京都万華鏡ミュージアムアートスペース			清交会写真展					KAIKO-ya 織物展				グループさんさん 作品展																														
会場		日曜		1	2	3	4	5	6	7	8	9	10	11	12	13	14	15	16	17	18	19	20	21	22	23	24	25	26	27	28	29	30	31										
		土		土	日	月	火	水	木	金	土	日	月	火	水	木	金	土	日	月	火	水	木	金	土	日	月	火	水	木	金	土	日	月										
企	貸	京都芸大ギャラリーアーク		同窓会展					申請展5 清田泰寛展(仮)				叶道夫・木村秀樹 退任記念展																															
企	貸	COHJU contemporary art		常設展(不定休)												- 井田照一 工房の仕事 - (不定休)																												
貸	企	堺町画廊		3月2日19:00~ 映画「ナージャの村」上映												珈琲とコーヒーの器展																												
貸	企	里見有清堂		貸画廊受付中																																								
企	貸	蔵丘洞画廊		常設展					小倉薫の世界-立体造形と絵画-																																			
企	貸	大雅堂		常設展(コンセプトアールリズムアート) (日祝休廊)					福井江太郎展(会期中無休)				常設展(日祝休廊) (コンセプトアールリズム アート)																															
企	貸	梅軒画廊		日本画・洋画常設展(日・祝休廊)																																								
企	貸	ボルタギャラリー華		リニューアルのため休館中												リニューアルオープン記念 森田りえ子版画展																												
企	貸	星野画廊		明治・大正・昭和名作発掘品展(毎月曜・火曜と第1日曜休廊)																																								
企	貸	松本松栄堂		新古書画常設展																																								
企	貸	MAEDAHIROMI ART GALLERY		常設展																																								
企	貸	まるごのギャラリー		目良真弓銅版画展(水曜休廊)					常設展(本荘正彦木版画)(水曜休廊)																																			
企	貸	村田画廊		常設展(火祝休廊)																																								
貸	企	ヤマモトギャラリー		貸ギャラリー受付中																																								
貸	企	龍枝堂画廊		休廊中																																								

発行: 京都画廊連合会 京都市中京区高倉三条上ル 京都府京都文化博物館内 (☎222-0895)
 [京都画廊連合会ニュースの購読予約受付中] 1年間¥2,000円です。毎月末にお手紙に届けられます。申込みは星野画廊 (☎771-3670) まで振込用紙をご請求ください。
<http://www.kyoto-art.net/>