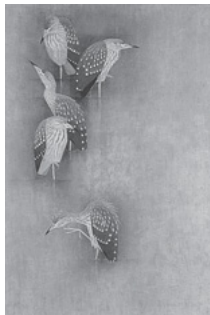


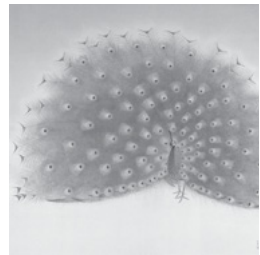
## 上村松篁展

と き／5月27日(火)～7月6日(日) 9:30AM～5:00PM  
 ところ／京都国立近代美術館 (月曜休館)  
 京都市左京区岡崎公園内 ☎075-761-4111

上村松篁は1902(明治35)年に上村松園の長男として生まれた。京都市立絵画専門学校(現京都芸大)在学中から第3回帝展で初入選、昭和3(1928)年の第9回展では特選となり、以後官展系展覧会を中心に活躍、西山翠嶂塾青甲社の塾展等へも出品を続けた。ところが戦後の第3回日展で審査員をつとめたところ、その旧態依然とした審査に失望し同展を脱退。秋野不矩、山本丘人らとともに創造美術協会(現在創画会)を結成、官展にも塾にも依らず、「世界性に立脚する日本絵画の創造を期」して制作、発表を続けた。《星五位》《燦雨》など伝統的な円山四条派の写生を活かしながら、近代的な構成を持つ新しい花鳥画として蘇らせた作品を生み出す一方で、母校で後進の指導にあたった。その両方の功績により1983(昭和58)年文化功労者、翌年、母子二代での受章となる文化勲章を受章。2001(平成13)年にその生涯を閉じた。



「星五位」1958年  
 (京都国立近代美術館蔵)



「孔雀」1983年  
 (京都国立近代美術館蔵)

松篁芸術の軌跡を詳細に紹介する大規模な回顧展となる本展では、代表作を含む初期から晩年に至るまでの本画約75点と素描、挿絵原画により、近現代の京都画壇において格調高い花鳥画を描き続けた上村松篁の足跡を辿る。

## 没後90年 近代日本洋画の巨匠 黒田清輝展

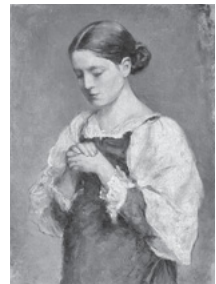
と き／6月7日(土)～7月21日(月・祝) 10:00AM～6:00PM  
 ところ／京都文化博物館 (祝日以外の月曜休館)  
 京都市中京区三条高倉 ☎075-222-0888

1884(明治17)年に渡仏した黒田清輝は、パリでラファエル・コランに師事して正当派の外光派アカデミズムともい



「湖畔」1897(明治30)年  
 重要文化財

べき作風を習熟した。93年に帰国後、京都を再々訪問して〈舞妓〉や〈昔語りの画稿〉を描いた。一方東京美術学校(現東京芸大)の教授となり多くの後進を指導した。芦ノ湖のほとりで涼む女性を描いた〈湖畔〉(重要文化財)や裸体画をめぐる論争を引き起こした〈智・感・情〉といった名作や話題作を次々と発表し、1924(大正13)年に58歳で没するまで日本の洋画界をリードした巨匠である。



「祈祷」1889  
 (明治22)年

本展では、東京国立博物館および東京国立文化財研究所の全面的な協力を得て、黒田清輝作品の中から代表的作品約160点を展覧する。明るい外光に満ちた自然な世界、そして多様な試みが一堂に楽しめある。

会場	日曜	1	2	3	4	5	6	7	8	9	10	11	12	13	14	15	16	17	18	19	20	21	22	23	24	25	26	27	28	29	30	7/1		
	(日)	月	火	水	木	金	土	(日)	月	火	水	木	金	土	(日)	月	火	水	木	金	土	(日)	月	火	水	木	金	土	(日)	月	火			
京都国立近代美術館 左京区岡崎公園内 761-4111		上村松篁展 (月曜休館)																													→7/6			
京都国立博物館 東山区東大路七条西 541-1151		特別展覧会「南山城の古寺巡礼」 (月曜休館) (平常展示は休止中)														全館休館														→9/12				
京都府 京都文化博物館 中京区高倉通三条上ル 222-0888	2F	東寺百合文書-地域の記憶とその継承- (~6/22) 祇園祭-保昌山の名宝- (~6/15)														近世名家の家職と衣装 (6/27~8/31) 祇園祭-山鉦巡行の歴史と文化- (6/19~8/3)																		
	3F	「没後90年 近代絵画の巨匠 黒田清輝展」																													→7/21			
	4F																																	
	5F	大賞展 関西展 上野の森美術館															Belle Forme Shadow Box 展				第30回「竹の会」木版画展 第18回 種々展 第69回 京都丹平写真展 芽生展													
6F	貸展示室 (5F/洋室・150㎡×4室・6F/和室・畳敷70畳×3室、45畳×1室)のご相談は 京都文化博物館企画事業担当 (075-222-0895) までお気軽にご相談ください。																																	
別館	イベント																																	

会場		日曜		1	2	3	4	5	6	7	8	9	10	11	12	13	14	15	16	17	18	19	20	21	22	23	24	25	26	27	28	29	30	7/1				
		曜		①	月	火	水	木	金	土	①	月	火	水	木	金	土	①	月	火	水	木	金	土	①	月	火	水	木	金	土	①	月	火				
京都市美術館 左京区岡崎公園内 771-4107	本館	作家の眼「高橋秀一 気への形象」展 (月曜休館)																																				
	別館	京都水彩展	2014 京展 (月曜休館)										14主体関西作家展 二科京滋支部(絵画部)展					第29回 関西扇面芸術展					第52回 水穂書展															
京都府立文化芸術会館 河原町府立病院前 222-1046	1F	東丘社展		第63回 象同人展 (美術・工芸総合)										グループ女展 (日本画)					博 (BAKU) 展 (日本画)																			
	2F	晨鳥社展 (日本画)		第58回 平安桜楓会展 (日本画)										第37回金曜会日本画展					日本画五人展 拍展																			
	3F	秋風庵泥作陶展		第39回 彩々会 日本画展																																		
京都府立堂本印象美術館 北区平野上柳町26 463-0007	特別企画展 40人の作家による 京のうつろい-春から夏へ- 展示替えのため 企画展 いのちの輝き-印象の花・鳥・動物- 同時開催展 印象の襖絵下絵-智積院・西苔寺・法然院- 同時開催 京都現代作家展 市原義之展																																					
何必館・京都現代美術館 東山区祇園町北側 525-1311	没後50年・和の美を問う 北大路魯山人展 (月曜休館)																																					
高島屋 下京区河原町四条下ル 221-8811	画廊	五浦会	-花鳥抒情-松本祐子展 (日本画)					落合美世子 作陶展					越後の竹工 小菅吼月作品展					十四代中里太郎右衛門展 (陶芸)																				
	グランドホール	第69回 春の院展										お中元ばらのギフトセンター会場のためお休みいたします。																										
大丸 中京区四条高倉 211-8111	画廊	漆の煌めき 輪島伝統漆芸 作家展					漆の茶道具 山科 川瀬表完父子展					没後15年 ベルナル・ビュッフェ 作品展					輪島うるし紅札市					掛軸紅札市																
	ミュージアム	休館																																				
中信美術館 上京区下立売油小路東入 417-2323	所蔵品展「心に残る日本の風景」 (月曜休館)																																					
並河靖之七宝記念館 三条通北裏白川筋東 752-3277	春季特別展 七宝の花弁-下画に描かれた菊 (月・木休館)																																					
美術館「えき」KYOTO JR京都伊勢丹7F 352-1111	わたせせいぞうの世界展 ~ハートカクテルからアンを抱きしめて~ 山寺 後藤美術館 コレクション展 ハルビゾン展																																					
会場		日曜		1	2	3	4	5	6	7	8	9	10	11	12	13	14	15	16	17	18	19	20	21	22	23	24	25	26	27	28	29	30	7/1				
		曜		①	月	火	水	木	金	土	①	月	火	水	木	金	土	①	月	火	水	木	金	土	①	月	火	水	木	金	土	①	月	火				
アートギャラリー北野 中京区三条河原町東入 221-5397	1F	第7回 黎明展		JOINT EXHIBITION					河合真弓展																													
	2F	梁山水咲		郷田あかね (多色刷銅版)					田村画廊展					吉岡千尋展 (油彩) (月曜休館)																								
アーツスペース虹 三条通上都ホテル隣 761-9238	浅井歌二個展		山口賛治油彩画展 -湖の風-															前川秀治 銅版画展																				
アーツスペース東山 東山区三条神宮道東入 751-1830																																						
Art Spece MEISEI 中京区寺町竹屋町上ル 744-0122	京都嵯峨美術大学油画・洋画研究室展 ~思考する視線~										嵯峨芸院生三人展 「それぞれのてん」																											
アートギャラリー博宝堂 左京区岡崎神宮道東側 771-9401	ミニアチュール額縁と小品展 I (月曜休館)										ミニアチュール額縁と小品展 II (月曜休館)																											
綾小路ギャラリー武 下京区綾小路高倉東入ル 351-4784	貸ギャラリー受付中																																					
イムラ・アート・ギャラリー 左京区丸太町川端東入 761-7372	神谷徹「A」																																					
一心堂画廊 中京区烏丸通六角下ル 211-1013	日本画・洋画常設展																								京都アートフェア出展													
芸州堂画廊 中京区寺町二条下ル 231-3613	木版画常設展 (貸画廊受付中)																																					
絵草子 東山区新門前通東山西 551-9137	常設展																																					
延寿堂ギャラリーソフォア 中京区二条寺町東入 211-5552	吉田桂子×西岡義弘 -織×陶二人展- (木曜休館)										野上千晶展 (陶) (木曜休館)																											
御池画廊 北区小山上総町20-2 492-3083	洋画常設展																																					
カギムラ画廊 中京区河原町四条上ル東入 221-2996	常設展																																					
画廊おかざき 左京区岡崎神宮道西側 761-0027	現代工芸作家常設展																																					

①: 企画および常設を中心に活動する画廊 ②: 貸画廊

e.g.g.o 0039

はなも  
田中裕子展 — 華燃ゆ —

と き / 6月4日(水)～6月14日(土) 10:00AM～6:00PM

ところ / 大雅堂 1F展示室

京都市東山区祇園町北側301-2 ☎075-541-7388

この度、田中裕子展 — 華燃ゆ — を開催いたします。

優しい色彩と洗練された表現力、画面をいっぱいに使った大胆な構成が魅力の田中先生。透明感のあるマチエールから生み出される生き物の呼吸や、舞うように穏やかな動きを感じさせるような作品は、見る者の心をそっと癒してくれます。この機会に是非ご覧下さいませ。

〈日頃の制作モチーフ・コンセプト〉

移ろいゆく時間の流れに関心があります。

時の流れを自然から学ばんとし、制作に向っています

〈作家より展覧会へ向けて〉

春夏秋冬、日本には様々な花が咲き、生き物が息吹をあげる。

花ばなは、自分の季節を待っていたかのように一斉に咲き、輝き放ち観るものを魅了する。

美しく咲いた花びらは、風に舞い遠く遠く飛んでいく。その小さな花びら一枚一枚にさえ、命の誕生から果てまでが存在している事を考えさせられる。

私の感じとった花ばなの情熱を本展覧会で展望できれば幸いです。

田中裕子

【作家在廊予定】

6月4日(水)、6月7日(土)～6月11日(水)、6月14日(土) 予定 (都合により変更の場合あり)

田中裕子 Yuko Tanaka

2012年 京都造形芸術大学大学院 芸術専攻 博士課程修了 博士号取得

現在 日本美術院院友・京都日本画家協会会員・京都造形芸術大学非常勤講師

主な展覧会

2008年 再興第93回院展 初入選 (以降10年、12年 院友推挙)

第1回ラ・プリマベラ賞受賞 これによりニューヨークへ研修

2009年 風の会 (同10年、11年、12年、13年) [東京・日本橋三越]

2010年 第19期佐藤国際文化育英財団奨学生展 [東京・佐藤美術館]

2011年 第3回京都日本画新展 (同12年) [京都伊勢丹美術館「えき」KYOTO・ホテルグランヴィア京都]

2012年 羅針盤セレクション「日本画5人展」[東京・アートスペース羅針盤] (同13年)

2013年 京都日本画家協会 第1期展 奨励賞 [京都・京都文化博物館]

2014年 日本画年鑑30周年記念展覧会 [京都・ギャラリー高野]



「華燃ゆ」

来野あぢさ展

と き / 6月7日(土)～6月21日(土) 10:30AM～6:30PM

ところ / 蔵丘洞画廊 (会期中無休)

京都市中京区御池通寺町東入 ☎075-255-2232

自然の恵みをさりげなくも優しくとらえた日本画で、ファンからの声も根強い来野(きたの)あぢさ。秋開催の展覧会が多い作家にとっては珍しく、今展では夏を意識した作品を展示します。

繊細な表現や色味の変化が味わい深い来野作品。画材や支持体の違いもあり、洋画に比べ日本画はちょっとした水滴や飛沫すらも絵に影響を与えますが、作家はそのわずかな表現の違いを、丁寧に時間をかけて、思わず目をとめてしまう瑞々しさを持った作品へとカタチづくっていきます。

さらに今回新しい描き方に挑んだ作品もあり、以前から来野作品を目にしている方にも新鮮に映るものとなっています。思わずてのひらで転がしたくなる、産毛すら感じるピワや、落ち着いた色合いの中にはとつとする程鮮やかな存在感を放つツユクサといった、お馴染みの果物・草花をはじめ、作家の得意とする日本画特有のぼかし・にじみを活かした、抽象絵画のような味わいを内包した雨模様の作品など、約16点を展示予定。

初夏から夏へと移りゆく季節の中で、一時の涼を目で味わう個展となります。どうぞご覧下さい。

来野あぢさ Ajisa kitano

1959年 京都に生まれる

1982年 第6回京都美術選抜展 京都府買上

京都市立芸術大学卒業 第9回創画展入選 ('03年まで出品)

1983年 第8回京都美術展新人賞受賞

来野あぢさ・猪熊佳子・松生歩による三人展 (京都府立芸術会館 '07年まで)

1984年 東京セントラル美術館日本画大賞展入選 (同'86・'88年)

第2回京都美術工芸選抜展 京都府買上

京都市立芸術大学大学院修了

1985年 第8回山種美術館賞展出品 (同'87年)

1986年 第1回川端龍子賞展優秀賞受賞

1988年 日本画の裸婦展出品 (埼玉県立美術館)

京都日本画家協会選抜展佳作賞受賞

1989年 次代をになう作家展優秀賞受賞

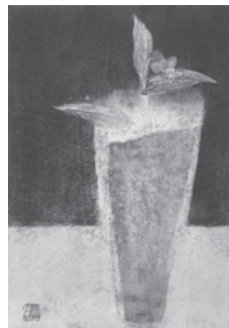
1990年 両洋の目現代の作家展推奨

1991年 京都新聞日本画賞展優秀賞受賞

1998年 第24回京都春季創画展春季展賞受賞

2003年 第30回創画展創画会賞受賞

2005年 第6回菅橋彦大賞展佳作賞受賞



「青い刻」SM



「あたたかな時間」4F

[今月の展覧会より]

## 青春の熱き鼓動・滞欧作品 第2期 ～大正中期から昭和初期～

と き／6月21日(土)～7月20日(土) 10:30AM～6:00PM  
と ころ／星野画廊 (毎週月・火曜と第1日曜休廊)  
京都市東山区神宮道三条上ル ☎075-771-3670

6月7日まで開催中の明治から大正初期にかけての滞欧作を紹介する第1期展に引き続き、第2期展を開催する。

第一次世界大戦後の大正中期から昭和初期頃にかけて、日本円がそれまでの数倍の価値で使える経済的状況もあって渡欧洋画家が急増した。その多くがパリを目指し、画塾などに通いながら画技を磨き、またヨーロッパ各地に写生地を求めて旅した。中には矢崎千代二のように世界漫遊の旅の途中の画家もいた。この間に描かれた作品はいずれも色彩豊かで生氣溢れ、画家たちの熱い感動が直に伝わる。ゆえに画家生涯の代表作と位置づけられるものが多い。良き時代がもたらした佳き作品ばかりだ。数々の名作に出会えるこの機会を見逃さずいただきたい。

左京区鹿ヶ谷にある泉屋博古館において、住友グループコレクションによる「ちょっとパリまで、ずーっとパリで、滞欧作品の逸品」展が7月13日まで開催されている。住友コレクションの名作と併せて当方の展覧もご覧頂ければ幸いである。

※30年に及ぶ星野画廊の蒐集活動の成果を顧みる「星野画廊蒐集品目録」の第2巻目として、『青春の熱き鼓動・滞欧作品』を近日中の発刊を目指して準備中です。全作品118点を詳細な資料記事と共に掲載する予定です。ご期待ください。



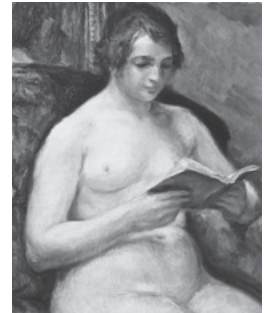
栗原忠二「ヴェニス風景」  
昭和初期頃



矢崎千代二「パリ風景」  
1922～23年 パステル



田中善之助「赤い帽子の女」  
1920～22 (大正9～11)年



長谷川 昇「読書裸婦」  
1920 (大正9)年

### [新入会画廊紹介]

## 綾小路ギャラリー武 Ayakoji Gallery Take

所在地：〒600-8082

京都市下京区綾小路通高倉東入ル 高材木町228-3

電話：075-351-4787

E-mail：gallery@aya-take.jp

代表者名：西田 稔

URL：http://www.aya-take.jp

画廊区分：貸画廊

営業時間：12:00～19:00

定休日：月曜日

使用料金：火曜日から日曜日までの6日間単位

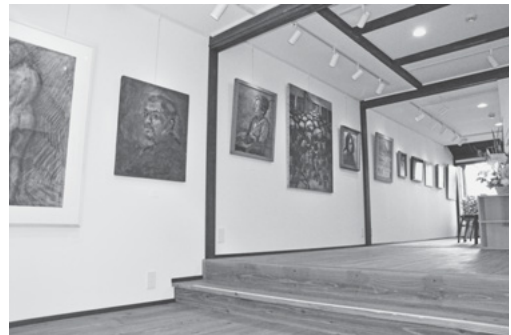
1Fのみ使用：10万円+税

2Fのみ使用：7万円+税

1F・2F使用：13万円+税

大丸百貨店の南100メートル、綾小路高倉東入ルにオープンした貸画廊です。京町屋のつくりをそのまま保存し、耐震工事をほどこした後に外観・内装を一新したギャラリーで、古い黒い柱と、新しい白い壁面が端正で落ち着いた雰囲気をもつ展示スペースを生み出しています。洋画・日本画・美術工芸など、ジャンルを問わずに使用することができます。展示壁面の長さは33m(1階21m、2階12m)ですが、取り外し可能なはめこみパネルの活用によって、最大46mにまで広げることができます。また、2階展示場には100号の絵画を5mの距離をおいて眺めることのできる壁面があります。

皆様方のご利用をお待ち申し上げます。



		日曜		1	2	3	4	5	6	7	8	9	10	11	12	13	14	15	16	17	18	19	20	21	22	23	24	25	26	27	28	29	30	7/1									
会場		日曜		①	月	火	水	木	金	土	①	月	火	水	木	金	土	①	月	火	水	木	金	土	①	月	火	水	木	金	土	①	月	火									
企	画廊 きよみず	常設展 (土日祝休廊)																																									
東山区清水五条坂 525-2062																																											
企	画廊 後素堂	貸画廊受付中																																									
中京区新町丸太町下ル 231-0938																																											
企	画廊 彩雲	展示休廊中																																									
宇治市折居台1-4-40 23-1468																																											
企	画廊 たづ	日本画常設展 (日祝休廊)																																									
東山区神宮道三条西入ル 771-8225																																											
貸	画廊 ビーナス	浴衣で作るパジャマ			単衣の着物の変身			木綿の着物で スラックスを作る			ウールの着物は コートと帽子																																
三条大橋東一筋目上ル東 771-3104																																											
貸	ぎおんギャラリー八坂				地蔵・猫・ ふくろう展 伊藤光男																																						
東山区祇園町南側 525-1717																																											
貸	ギャラリー 青い風	休廊		石原貴暉展 (日本画)			臨時休廊			新樹樹社 京都支部 作品展 (洋画)			休廊		型染展 (工芸)																												
左京区岡崎神宮道東側 752-0182																																											
貸	ギャラリー M	菖蒲と風車を描く (松本祐佳)																		信州の旅展 (松本祐佳)																							
中京区蛸薬師高倉西 221-0979																																											
貸	ギャラリー カト	1F					第4回たーとる展																																				
中京区寺町御池下ル 231-7813		2F																																									
貸	ギャラリー かもがわ	ハセガワアキコ版画展 (銅版画) (火曜休廊)																		ギャラリー 10周年企画 -みんな 仲間!- (火曜休廊)																							
上京区堀川出水西入 432-3558																																											
貸	ギャラリー 河原町	院展日本画常設展																																									
中京区河原町二条上ル 231-6249																																											
貸	ギャラリー 祇園小舎	第19回 アトリエあづま展			藤編みの人形たち Part27 ~僧兵どもの世界~			第6回65卒6人スケッチ展 同志社大学スケッチクラブOB			第6回混展 龍谷大学美術 部OB展																																
東山区四条通繩手東入 551-3828																																											
貸	ギャラリー 吉象堂				ソレイユ 展			銅駝美校 卒業生有志展																																			
中京区三条柳馬場東 221-3955																																											
貸	ギャラリー Create洛	本木・松 人展		笠間嘉一郎展 (油彩・水彩)			小柳晟展 (水彩・油彩)			山本貝之展 (油彩)																																	
中京区丸太町通堺町角 708-7898																																											
貸	ギャラリー 恵風	1F			野嶋革銅版画展 (月曜休廊)			山本佳子展 (ガラス)			佐久間嘉明銅版画展																																
左京区丸太町東大路東入 771-1011		2F		精華大学の陶と版画展 (月曜休廊)			大西陽子展 (染)			下千映子展 (アクリル画)																																	
中京区寺町蛸薬師西北角 221-2767																																											
貸	ギャラリー 佐野	展示ご利用お申込受付中																																									
中京区寺町蛸薬師西北角 221-2767																																											
会場		日曜		1	2	3	4	5	6	7	8	9	10	11	12	13	14	15	16	17	18	19	20	21	22	23	24	25	26	27	28	29	30	7/1									
会場		日曜		①	月	火	水	木	金	土	①	月	火	水	木	金	土	①	月	火	水	木	金	土	①	月	火	水	木	金	土	①	月	火									
企	ギャラリー 三条祇園	友寄万梨奈~わたしの屏展 (月・火休み 12:00~18:00)																																									
中京区寺町通御池上ル 221-6401																																											
企	ざらりい 思文閣	川村悦子 (蓮×聯)																																									
東山区古門前大和大路東 761-0001																																											
企	ギャラリー 白川	舟越桂版画展																																									
東山安井東一筋目南 532-2616																																											
貸	ギャラリー 翔	大人女子展vol.1 (アクセサリ他)			ガラス工房Glassroom 作品展 (コップ、皿他)			前田トミコ・常富作品展 (ガラス絵・水彩画他)			黒川扶子 ハワイの旅写真展																																
左京区北山通下鴨中通東 724-8154																																											
貸	ギャラリー 16	岡田彩希子展「彼には熱がある」 (映像インスタレーション) (月曜休廊)			長尾浩幸展 1985-1989年の作品 (インスタレーション) (月曜休廊)			河村啓生展 「Butterfly room」(立体) (月曜休廊)																																			
東山区三条通白川橋西入上ル 751-9238																																											
企	ギャラリー 創	常設展/鴨居玲・熊谷守一・長沢芦雪・伊藤若冲・白隠慧鶴・曾我蕭白 (水曜休廊)																																									
中京区河原町御池上ル 251-0522																																											
貸	ギャラリー 象鯨	常設展 (貸画廊受付中)																																									
中京区姉小路柳馬場東 253-0738																																											
貸	ギャラリー 高倉通	常設展 (貸画廊予約受付中)																																									
中京区高倉姉小路下ル 221-3390																																											
貸	ギャラリー Little House	オシャレなサマー手づくり雑貨			ミニ絵画・京都展																																						
下京区室町四条下ル 090-9977-1559																																											
企	ギャラリー 鉄齋堂	常設展 (6・9・18・19・28・29日休廊)																																									
東山区新門前東山西 531-6164																																											
企	ギャラリー 知(とも)																																										
中京区寺町通丸太町東入ル南側 585-4160																																											
企	ギャラリー なかむら	中馬泰文展 (版画) (月曜休廊)			美・京都展 (グループ展) (月曜休廊)																																						
中京区姉小路河原町東 231-6632																																											
企	ギャラリー 中井	青木啓子展			丑 (USHI) グループ 日本画展																																						
中京区木屋町三条上ル 211-1253																																											
企	ギャラリー 白梅園	白崎信子ガラス作品常設展																																									
北区北野上白梅町63 461-0427																																											
貸	ギャラリー ヒルゲート	1F		長尾紀壽型染絵本原画展			宮村長展			第21回「心に響く小品展」 安野光雅・田嶋征彦・田嶋征三・司修・野見山映二・平岡靖弘・ 村山明 他100余人の作家の平面・立体の小品																																	
中京区寺町三条上ル 231-3702		2F		角りわ子展 (陶)			第1回夏隣の会展																																				
中京区寺町三条上ル 231-3702																																											
企	ギャラリー 美楽堂	日本画常設展																																									
東山区神宮道三条上ル 761-9710																																											

会場		日曜	1	2	3	4	5	6	7	8	9	10	11	12	13	14	15	16	17	18	19	20	21	22	23	24	25	26	27	28	29	30	7/1	
		曜	(日)	月	火	水	木	金	土	(日)	月	火	水	木	金	土	(日)	月	火	水	木	金	土	(日)	月	火	水	木	金	土	(日)	月	火	
企	GALLERY FUKUMI SHIMURA 左京区岡崎神宮道西側 746-3303	志村ふくみ・志村洋子 常設作品展																																
貸企	ギャラリーマロニエ 河原町四条上ル東側 221-0117	3F				中島勇 (陶)						赤井美有紀 (テキスタイル)										吉原和恵 (平面・インスタレーション)												
		4F				川勝五大・村田晃陽 (漆)						MACHA碗×古BUKUSA										黒川紳輝 (空間図形) (月曜休廊)												
		5F	二. 五次元絵画考 (月曜休廊)																															
貸企	ギャラリーみすや 中京区三条河原町西入 211-5997				土曜会			花夢会			萌翠会			水曜会																				
貸企	ギャラリー唯 左京区岡崎神宮道東側 752-0348	白紙 美子の こと																																
貸企	ギャラリー洛中洛外 山科区清水焼団地内 595-5450	装展 (月曜休廊) 風間紀子 (オリジナルウェア)・鳥居節子 (夏のニット)・田子美紀 (硝子のアクセサリー)																																
貸企	ギャラリー龍馬 河原町三条下ル東入 211-7700	陶芸作品常設展示 龍馬と酢屋 常設展 (水曜休廊・24~27日臨時休廊)																																
貸企	ギャラリー正観堂 東山区切通新門前上ル 533-4110	常設展			休廊			寺池厚志展			休廊																							
貸企	ギャラリー宮脇 中京区寺町二条上ル 231-2321	ブルーノ・レティ 個展 White Garden (月曜休廊)			常設展示 (日・月休廊)												西村一成 個展 (月曜休廊)																	
貸企	ギャラリー百音 (もね) 左京区岡崎神宮道東側 708-2138	日本画・洋画・(版画) 秀作展&五木田淳子 (ガラス工房ファロ) 展 (9・16・23・30日休廊)																																
貸企	ギャラリーヤマシタ 中京区寺町三条上ル 231-6505	1号館	1F	進斎会グループ水墨画展			SEIJI&MOKO 硝子工芸芸・藍刺子			遊び心と楽しみ心展			森の会 写真展																					
		2F	三条水彩会			木版画・一緒二展			紫明写真クラブ作品展																									
		1号館	1F	同志社大学美術部クラマ画会			龍谷大学学友会学術文化局 写真部			いけばな個展 植松土方斎			立命館大学写真部新人展																					
		2号館	2F																															
貸企	京都ギャラリー 中京区烏丸通錦上ル東側9F 257-5435	貸ギャラリー受付中																																
貸企	京都芸大ギャラリーアーク 中京区御池通堀川東入 334-2204	休館			開館5周年記念展 アピチャッポン・ウィーラセタクン 個展「PHOTOPHOBIA」												ミヤギフトシ「American Boyfriend.Bodies of Water」																	
貸企	京都芸術センター 中京区室町錦薬師下ル 213-1000	新 incubation 6 堀尾貞治×冬木遼太郎 「Making Sense Out of Nonsense」																																
貸企	京都東急ホテルギャラリー-kazahana 下京区堀川通五条下ル 341-2646	山田大作 水墨画展												井澤元一展																				
貸企	京都陶磁器会館 東山区東大路五条上ル 541-1102	常設展示 (水・木定休)																																
会場		日曜	1	2	3	4	5	6	7	8	9	10	11	12	13	14	15	16	17	18	19	20	21	22	23	24	25	26	27	28	29	30	7/1	
		曜	(日)	月	火	水	木	金	土	(日)	月	火	水	木	金	土	(日)	月	火	水	木	金	土	(日)	月	火	水	木	金	土	(日)	月	火	
貸企	京都万華鏡ミュージアムアートスペース 中京区姉小路東洞院東入 254-7902				カリグラフィアー 作品展			万華鏡 ファンタジー			SKY色えんぴつ画 サークル展 (16日休館)																							
貸企	COHJU contemporary art 中京区丸太町寺町西 256-4707	1F	常設展 (不定休)																															
貸企	堺町画廊 中京区堺町御池下ル 213-3636	池田匡優 個展 (陶)			ポポフ展 (月曜休廊)												カフェ																	
貸企	里見有清堂 中京区堺町三条上ル 221-5423																																	
貸企	蔵丘洞画廊 中京区御池寺町東入 255-2232	常設展			来野あちさ展 (会期中無休)												常設展 (日祝休廊)																	
貸企	大雅堂 東大路通祇園上ル 541-7388	常設展 コンセプチュアル リズムアート	e・g・o 0039 田中裕子展 - 華燃ゆ - (日祝休廊)			常設展 (日祝休廊) コンセプチュアルリズムアート																												
貸企	梅軒画廊 中京区烏丸四条上ル 221-3510	日本画・洋画常設展 (日・祝休廊)																																
貸企	ポルタギャラリー華 下京区京都駅前地下街 365-7533	海老名峰彰仏彫刻展												橋本治・片山雅美展																				
貸企	星野画廊 東山区神宮道三条上ル 771-3670	青春の熱き鼓動 滞欧作品~第1期			休廊			名作発掘品展			青春の熱き鼓動・滞欧作品 第2期~大正中中期から昭和初期																							
貸企	松本松栄堂 中京区寺町夷川上ル 212-0626	新古書画常設展示 (16日・月末休廊)																																
貸企	MAEDAHIROMI ART GALLERY 中京区河原町二条上ル 741-8757	常設展																																
貸企	まるごのギャラリー 中京区姉小路寺町東入 744-0105	まるごとまるご版画展 (水曜休廊、9・13日臨時休廊)												臨時休廊																				
貸企	村田画廊 左京区松ヶ崎泉川町18-4 703-8960	常設展 (火祝休廊)																																
貸企	ヤマモトギャラリー 中京区姉小路寺町東入 231-2341				木版画展「一緒二展」			京都産業大学 写真部 3回生展「彩展」																										

発行：京都画廊連合会 京都市中京区高倉三条上ル 京都府京都文化博物館内 (☎222-0895)  
 [京都画廊連合会ニュースの購読予約受付中] 1年間¥2,000円です。毎月末にお手紙に届けられます。申込みは星野画廊 (☎771-3670) まで振込用紙をご請求ください。  
<http://www.kyoto-art.net/>