



MONTHLY NEWS

京都画廊連合会ニュース

THE KYOTO GALLERIES FEDERATION OF ARTS

2015 1月号

No. - 477

ちそう 千總460年の歴史 —京都老舗の文化史—

と き / 1月6日(火)～2月11日(祝) 10:00AM～7:30PM
と ころ / 京都文化博物館3階 (月曜休館)
京都市中京区三条高倉 ☎075-222-0888

弘治元年(1555)に法衣業を創始した初代千切屋與三右衛門(西村貞喜)を祖とする(株)千總は、本年に創業460年を迎えます。千切屋惣左衛門家は、三代千切屋與三右衛門の分家筋にあたり、寛文12(1672)年貞道は宗左衛門と称して家を構えました。千切屋の一門は江戸時代に衣棚町を中心に興隆し、惣左衛門家は主に東本願寺を中心に法衣(織)を取り扱い、江戸中期頃から友禅(染)も手掛けるようになりました。明治期、天皇の東幸や周辺の公卿の東京移転、廃仏毀釈や閉鎖に追い込まれる寺などの社会の大きな変動の中で、京都の産業界は生き残りの模索を余儀なくされます。漢学者三国幽眠の息子・直篤は、養子となって十二代西村總左衛門となり、この大変動の窮地において、新しいビロード友禅などの技術によって新境地を開き、海外博覧会にも出品してその名を広く知らしめました。



重文・円山応挙「保津川図屏風」(右隻) 寛政7年(1795)

本展は、10年前に行った「千總コレクション 京の優雅」の第二弾として、千總の歴史に焦点をあて、京の老舗の460年の足跡を明らかにするとともに、千總の所有する優れたコレクションを展示します。※第2会場：千總ギャラリー(三条通丸九西入)



「千切台と千切花の図」
1915(大正4)年

生誕120年記念

デザイナー 芹沢銈介の世界展

と き / 1月7日(水)～1月19日(月) 10:00AM～8:00PM
と ころ / 京都高島屋グランドホール(7階) (会期中無休)
京都市下京区四条河原町下ル ☎075-221-8811

型絵染の人間国宝、芹沢銈介(1895-1984)は、柳宗悦との出会いをきっかけに民藝運動に共感し、沖縄の紅型から独自の型絵染を創始したことで知られている。その多彩な創作活動を通観すると、染色作家という枠では語り尽くせない、色彩と造形の魔術ともいべき世界が広がり、卓越したデザイナーであったことが分かる。

生誕120年を記念した本展は、第1部「デザイナー・芹沢銈介～多彩な造形表現」で芹沢の作品を4つの視点で選び出し、屏風、のれん、着物、帯など69点を展示。第2部「芹沢銈介の眼～収集した世界各国の美術・工芸品」ではその多彩な収集品から、芹沢の卓越した美意識と感性に迫る。



「カチナ仮面」(アメリカ、ホビ族)



「型絵染筆彩着物」

会場	日曜	1	2	3	4	5	6	7	8	9	10	11	12	13	14	15	16	17	18	19	20	21	22	23	24	25	26	27	28	29	30	31
京都国立近代美術館 左京区岡崎公園内 761-4111	休館	休	金	土	日	月	火	水	木	金	土	日	月	火	水	木	金	土	日	月	火	水	木	金	土	日	月	火	水	木	金	土
京都国立博物館 東山区東大路七条西 541-1151	冬期休館	特別展観 山陰の古刹・島根鰐淵寺の名宝																														
京都府 京都文化博物館 中京区高倉通三条上ル 222-0888	2F	池大雅(～1/12) / 祇園祭-浄妙山の名宝(～1/12) 幕末明治の京都の日本画(～2/1)													細川家 永青文庫コレクション7(1/20～3/15) 祇園祭-孟宗山の名宝(1/20～4/5)																	
	3F	京都老舗の文化史 千總460年の歴史																														
	4F	冬期休館													琳派400年記念 新鋭選抜展 ～琳派の伝統から、RIMPAの創造へ～																	
	5F	冬期休館													小柳晟米寿記念展(洋画)																	
	6F	冬期休館													京都現代書芸展																	
	別館	冬期休館													第27回京都美術文化賞 受賞記念展																	
		音楽会													知ふみ書道 新春書初展																	
		音楽会													匠・真美会 明日にゆく 加賀友禅物語																	
		音楽会													2014年度 京都様大学卒 業制作展																	
		音楽会													琳派400年記念 新鋭選抜展																	

会場		日曜	1	2	3	4	5	6	7	8	9	10	11	12	13	14	15	16	17	18	19	20	21	22	23	24	25	26	27	28	29	30	31									
		㊦	㊧	㊨	㊩	㊪	㊫	㊬	㊭	㊮	㊯	㊰	㊱	㊲	㊳	㊴	㊵	㊶	㊷	㊸	㊹	㊺	㊻	㊼	㊽	㊾	㊿	㊿	㊿	㊿	㊿	㊿	㊿	㊿								
京都市美術館 左京区岡崎公園内 771-4107	本館	冬期休館	京都市美術館コレクション展第2期「京焼歴代展－継承と展開」																																		→2/15					
	別館		改組新第1回 日展京都展														第39回 新芸術京都展 第40回 昭和美術会展				成安造形大学 卒業制作展・ 進級制作展 2015																→2/1					
			「日本大判写真展」														第46回 教育美術展				川島テキスタイル スクール修了展																第60回 警察美術展				第37回 京都市小・ 中学校育成学級 大合同作品展 小さな巨匠展	
京都府立 文化芸術会館 河原町府立病院前 222-1046	1F	第53回 京都銅版画協 会展														ゆかた展（染織工芸） ～京都で工芸を学ぶ若者たちによる～																→2/1										
	2F	アルケ展 （日本画・洋画）				－京都・倉敷版の会 交流展－（版画）										紫野侘茶陶芸研究所 第1回展				第10回 彩り・袖ぐ ～それぞれの2015～ （美術工芸）																→2/1						
	3F	第2回 ○9南瓜会 絵画展（美術総合）																																								
京都府立堂本印象美術館 北区平野上柳町26 463-0007	冬期休館		企画展「没後40年 堂本印象名品展」（月曜日、13日休館）																																							
何必館・京都現代美術館 東山区祇園町北側 525-1311			村上市章岳・山口薫・北大路魯山人展																																							
高島屋 下京区河原町四条下ル 221-8811	画廊	第三回 星流の会展 （日本画）				高取焼 二代鬼丸碧山茶陶展 ミニアチュール －中山忠彦×牧進－				入江 明日香展（版画）				笠井誠一展 －静物とのかたらい－洋画－				第3回Artist Group －風－小品展－ 五世 島田耕園 御所人形展																→2/3								
	グランド ホール	生誕120年記念 デザイナー芹沢銈介の世界展														特別展 天王皇后両陛下の80年 －信頼の絆をひろげて－																→2/2										
大丸 中京区四条高倉 211-8111	画廊	アントワース・アンリ 油彩画展				新春 京の名工 おひろめ市				カシニョール展				西澤知江子絵画展				木影 雛人形展																→2/3								
	ミュー ジウム																																									
中信美術館 上京区下立売油小路東入 417-2323	冬期休館		（第27回京都美術文化賞受賞記念展開催：於京都文化博物館）																																							
並河靖之七宝記念館 三条通北裏白川筋東 752-3277	冬期休館		休館																																		→3/20					
美術館「えき」KYOTO JR京都伊勢丹7F 352-1111			日本の色、四季の色 染色家 吉岡幸雄展														第2回 続「京都 日本画新展」																→2/2									
会場		日曜	1	2	3	4	5	6	7	8	9	10	11	12	13	14	15	16	17	18	19	20	21	22	23	24	25	26	27	28	29	30	31									
		㊦	㊧	㊨	㊩	㊪	㊫	㊬	㊭	㊮	㊯	㊰	㊱	㊲	㊳	㊴	㊵	㊶	㊷	㊸	㊹	㊺	㊻	㊼	㊽	㊾	㊿	㊿	㊿	㊿	㊿	㊿	㊿	㊿								
アートギャラリー北野 中京区三条河原町東入 221-5397	冬期休廊		藍染め手織じゅうたん ニヤローラン展				西山喬・由良 展（火曜休廊） －旅のスケッチ－※京都府立植物園同時開催企画										高井弘明 日本画展																→2/2									
アーツスペース虹 三条通上都ホテル隣 761-9238	冬期休廊		堀尾貞治展 あたりまえのこと														北澤凜写真																→2/1									
アーツスペース東山 東山区三条神宮道東入 751-1830	冬期休廊																																									
Art Spece MEISEI 中京区寺町竹屋町上ル 744-0122	冬期休廊																常設展																									
アートギャラリー博宝堂 左京区岡崎神宮道東側 771-9401	冬期休廊		常設展																																							
綾小路ギャラリー武 下京区綾小路高倉東入ル 351-4787	冬期休廊																貸ギャラリー受付中																									
イムラ・アート・ギャラリー 左京区丸太町川端東入 761-7372	冬期休廊		常設展																																							
一心堂画廊 中京区烏丸通六角下ル 211-1013	冬期休廊		日本画・洋画常設展																																							
芸州堂画廊 中京区寺町二条下ル 231-3613	冬期休廊		木版画常設展（貸画廊受付中）																																							
絵草子 東山区新門前通東山西 551-9137	冬期休廊		常設展																																							
延寿堂ギャラリーソフォラ 中京区二条寺町東入 211-5552	冬期休廊		常設展（ガラス、陶磁器 etc… 木曜日休廊）																																							
御池画廊 北区小山上総町20-2 492-3083	冬期休廊		洋画／日本画常設展（日・祝休廊） 青木敏郎・伊谷賢蔵・池田遙邨・熊谷守一 等																																							
カギムラ画廊 中京区河原町四条上ル東入 221-2996	冬期休廊		日本画常設展																																							
画廊おかざき 左京区岡崎神宮道西側 761-0027	冬期休廊		現代工芸作家常設展																																							

㊦：企画および常設を中心に活動する画廊 ㊧：貸画廊

e・g・g・o 0043 浅井文昭個展

と き／1月15日(木)～1月24日(土) 10:00AM～6:00PM
ところ／大雅堂／1F展示室(会期中無休)
京都市東山区祇園町北側301-2 ☎075-541-7388

この度、「e・g・g・o0043 浅井文昭個展」を開催致します。パワフルな色使いで、大胆にありのままの想いを描く浅井先生。画面に打ち出す表現力は見るものを引きつけます。

是非この機会にご高覧下さいませ。

〈日頃の制作モチーフ・コンセプト〉

心から湧き出してくるイメージをダイレクトに表現しています。

〈作家在廊予定〉

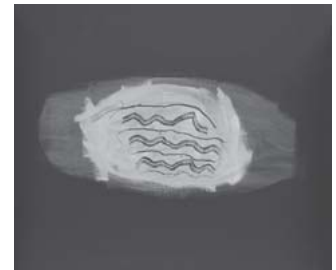
1月15日(木)・17日(土)・18日(日)・24日(土)の予定(都合により変更の場合あり)

浅井文昭略歴

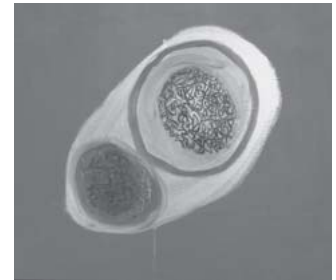
1987年 愛知県に生まれる
現在、滋賀県在住

個展・グループ展

2013年 『F.A.F.A.』展／café & galleryキマッシ(滋賀)
2014年 『C/STORE@代官山ヒルサイドテラス』／代官山ヒルサイドテラス(東京)
【海外出展】
2013年 『Salon ARTSHOPPING』／ルーブル美術館(フランス)
2014年 『Spectrum Miami Art Show 2014』／(アメリカ)
その他個展・グループ展・海外出展多数



「空気」 10F



「双子」 10F

第27回 「京都美術文化賞」受賞記念展

と き／1月16日(金)～1月25日(日) 10:00AM～6:00PM
ところ／京都文化博物館5階展示室(月曜休館)
京都市中京区三条高倉 ☎075-222-0888

公益財団法人中信美術奨励基金の顕彰事業である「京都美術文化賞」受賞者による展覧会です。「京都美術文化賞」は、美術の創作活動を通じて京都市民の精神文化向上に多大な貢献をされた方に対して毎年贈呈している賞で、昭和63年5月の第1回に始まり平成26年5月の今回で27回目となります。

本展では、第27回京都美術文化賞を受賞された畠中光享(日本画)、西野康造(彫刻)、生田丹代子(ガラス造形)の3氏の作品を展示し、京都市民をはじめ広く皆様にご覧いただきたいと思ひます。

また、京都美術文化賞選考委員である梅原猛(書)、新宮晋(彫刻)、樂吉左衛門(陶芸)、当財団顧問である石本正(日本画)、三浦景生(染色)の各先生に賛助出品いただき、本展に花を添えていただきます。

【受賞者略歴】

畠中光享(日本画)

1947年奈良県生まれ。大谷大学文学部卒業、京都市立芸術大学専攻科修了。

「横の会」や「NEXT」、「目-それぞれのかたち」を中心に活動。'12年から〈Artist Group-風-〉の結成に参画、後進の育成に尽力している。現在、'18年に落慶予定の興福寺中金堂の法相柱絵を制作中。



西野康造(彫刻)

1951年兵庫県生まれ。77年に京都市立芸術大学彫刻専攻科修了。その後、ヨーロッパ、北アフリカ、中近東、アジア各国の遺跡等を訪問。

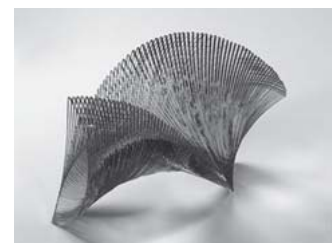
チタン、ステンレス、アルミニウム、鉄などの金属を素材に使用し、視覚的な美しさと構造上の強さを兼ね備えた大型のパブリック・アートを多数手がける。'13年には、ニューヨークの4 World Trade Centerビルに作品「Sky Memory」が設置された。



生田丹代子(ガラス造形)

1953年京都市生まれ。76年京都薬科大学卒業。1982年より国内外の展覧会に参加。

80年代より一貫してガラスを用いた作品を制作し、ガラス造形の可能性や表現の幅を探り続けている。世界各地で作品を発表しており、国内外の多数の美術館が作品を所蔵している。



井上有一・没後30年／蔵丘洞画廊・創業40周年
井上有一展

と き／1月10日(土)～1月31日(土) 10:30AM～6:30PM
と ころ／蔵丘洞画廊(会期中無休)
京都市中京区御池通寺町東入ル ☎075-255-2232

40年前、絵画商として創業したあと、榊莫山氏との知遇により、そのスケールの大きさに圧倒され確信した。分野を超え、その精神の結晶を表すのが美術家であると。

井上有一を意識したのもその時期でした。東洋のアイデンティティーである墨と紙。修正無用、一魂の痕跡。文字としてだけでなく、絵画として欧米のフォルムに負けず成立する造形性。

近代日本美術の結晶として40年の記念展にしたいと存じます。

井上有一(1916-85年)

氏の仕事は東京・京都の国立美術館など国内外の多くの美術館に、戦後日本を代表する美術として作品収蔵されています。それは有一が東京大空襲のなか何千人もの焼死体を眼前に奇跡的に生き残った人生を、日々絶筆として取組んだ美術の形そのものが世界的な造形を宿した、いわば時代の美術証言とし位置づけられているといえるでしょう。

もともと氏の大胆な一文字書は、書として、絵画として国内外で高い評価を受けてきました。おもな海外での美術展を紹介しますと、1950年代のアメリカの抽象表現主義の頃にはNY近代美術館のJapanese Calligraphy展(1945年)、その後1955-56年に東京国立近代美術館からヨーロッパ5カ国を巡回した「日本抽象美術展」にも出品しました。また、サンパウロ・ビエンナーレ、ドクメンタ、カーネギー・インターナショナルなどの国際展にも次々と参加しています。なかでもハーバート・リード(批評家)にジャクソンポロックなどの巨匠と並び評されたことなどで彼の高い評価が与えられ、没後国内7美術館で巡回回顧展が開催されました。1994-95年には横浜美術館よりグッケンハイム美術館ソーホー、サンフランシスコへ出品されました。最近では2013年に中東ジャルージャでの展示が知られます。



〔梅〕1966年 146.4×225.1cm

京都市美術館コレクション展 第2期
京焼歴代展—継承と展開

と き／12月16日(火)～2月15日(日) 9:00AM～5:00PM
と ころ／京都市美術館(月曜日と年末年始休館)
京都市左京区岡崎公園内 ☎075-771-4107

今回の「京焼歴代展—継承と展開」では、①近世の京焼の発生と展開、②近代の京焼の諸家の継承と展開、③戦後から現代に見られる歴代の家に見られる新たな京焼の挑戦を柱に展観する。その中で「京焼」の特徴の一つとして、「京焼」と京派そして京都画壇の作家たちとのコラボレーションがある。京都の陶作家の中には、(四代)清水六兵衛のように塩川文麟に師事した者や、また(六代)清水六兵衛のように京都市立絵画専門学校で日本画を学ぶ者がいたことも、「陶」と「絵」の連携を密にしたと容易に想像できる。連通する文化共同体であることが挙げられる。(六代)高橋道八の《老松文鉢》は明治期に琳派を再興する神坂雪佳とのコラボレーションである。(十三代)樂吉左衛門(惺入)と竹内栖鳳のコラボレーション、(十六代)永樂即全と堂本印象とのコラボレーションなどを展示した。今回は展示することができなかったが京都画壇の多くの作家とのコラボレーションが確認される。

こうしたコラボレーションとは別に、他工芸との素材コラボレーションも「京焼」に誕生する。八木明の《VESTIGE》シリーズに見るような、漆を塗布して研ぎ出すことで「磁土の性質そのもの」をより視覚化するためのコラボレーションである。それは八木一夫が《円》などに見るような、黒陶と漆という組み合わせ「黒と朱」という色彩対比の造形表現を求めたものとは次元を異にする。(六代)浅見五郎助《縄目文螺鈿大皿》には螺鈿が施されているのを見ることが出来る。同様に近藤高広の《Blue Mist》作品に見られるように、同じ火から作られる「陶」と「ガラス」や「銀適彩」という近似値素材複合の表現形態も考える事が出来るであろう。伝統技術を持つ京都にして可能となるコラボレーションである。

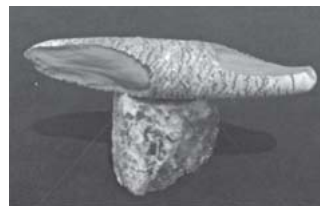
こうした楽しみこそ「作陶一切の縮図」と言われる「京焼」の楽しみ方ではないだろうか。



(十三代)樂吉左衛門(惺入)(1)



初代清水六兵衛
《御本鏤絵山水水指》江戸期



八木明《VESTIGE2009-1》
2009年



十六代永樂即全《暁》
1965年



六代高橋道八《老松文鉢》
大正末期



近藤高広
《Blue Mist》2009年

		日曜	1	2	3	4	5	6	7	8	9	10	11	12	13	14	15	16	17	18	19	20	21	22	23	24	25	26	27	28	29	30	31
会場		曜	(休)	金	土	(日)	月	火	水	木	金	土	(日)	(日)	火	水	木	金	土	(日)	月	火	水	木	金	土	(日)	月	火	水	木	金	土
企	画廊 きよみず	常設展																															
東山区清水五条坂 525-2062																																	
企	画廊 後素堂	貸画廊受付中																															
中京区新町丸太町下ル 231-0938																																	
企	画廊 彩雲	冬期休廊															平常通り営業(土、日、祭日休廊)																
宇治市折居台1-4-40 23-1468																																	
企	画廊 たづ	冬期休廊										日本画常設展																					
東山区神宮道三条西入ル 771-8225																																	
貸	画廊 ビーナズ	休廊																															
三条大橋東一筋目上ル東 771-3104																																	
貸	ぎおんギャラリー八坂	洋服とアクセサリー 廣瀬光美																															
東山区祇園町南側 525-1717																																	
貸	ギャラリー 青い風	臨時休廊																															
左京区岡崎神宮道東側 752-0182																																	
貸	ギャラリー M	京の正月風景(おもてなし料理絵) (松本祐佳)															備前勝山旅展(町並・トラさんロケ地など) (松本祐佳)																
中京区蛸薬師高倉西 221-0979																																	
貸	ギャラリー カト	冬期休廊					貸画廊受付中					岩田功個展 第15回 21世紀展					貸画廊受付中																
中京区寺町御池下ル 231-7813																																	
企	ギャラリー かがわ	冬期休廊					神門やす子展 - 墨と遊ぶ X -					休廊					帽子の会作品展(木代教室のなかまによる)(火曜休廊)																
上京区堀川出水西入 432-3558																																	
貸	ギャラリー 河原町	院展日本画常設展																															
中京区河原町二条上ル 231-6249																																	
貸	ギャラリー 祇園小舎											初春展・未年 福井泰三 陶・画										a'liur(アールウ) 3人展 写真・絵画・フラワー アート											
東山区四条通繩手東入 551-3828																																	
貸	ギャラリー 吉象堂	貸画廊受付中																															
中京区三条柳馬場東 221-3955																																	
貸	ギャラリー Create 洛	冬期休廊															内藤清美個展(洋画) 七宝造形の十二支展 中尾さやか展					林正己展 (平面・立体)											
中京区丸太町通堺町角 708-7898																																	
貸	ギャラリー 恵風	冬期休廊										新春企画 久田多恵展(染織)(月曜休廊)										新鋭木版画 作家展II (12名による)											
左京区丸太町東大路東入 771-1011																																	
貸	ギャラリー 佐野	休廊																															
中京区寺町蛸薬師西北角 221-2767																																	
会場		日曜	1	2	3	4	5	6	7	8	9	10	11	12	13	14	15	16	17	18	19	20	21	22	23	24	25	26	27	28	29	30	31
会場		曜	(休)	金	土	(日)	月	火	水	木	金	土	(日)	(日)	火	水	木	金	土	(日)	月	火	水	木	金	土	(日)	月	火	水	木	金	土
企	ギャラリー 三条祇園																コレクションズ 12:00~17:00 (土日祝休み)																
中京区寺町通御池上ル 221-6401																																	
企	ギャラリー い思文閣	常設展																															
東山区古門前大和路東 761-0001																																	
企	ギャラリー 白川	ギャラリー白川ビル改装(2階以上)のため1~2月休廊します																															
東山安井東一筋目南 532-2616																																	
貸	ギャラリー 翔	冬期休廊										アートふくろう展 (陶器、木工、ガラス他)					早春展(26日休廊) (織、アクセサリー、工芸盆栽、備前焼)																
左京区北山通下鴨中通東 724-8154																																	
貸	ギャラリー 16	冬期休廊															高橋治希展「呼吸するように」 〈セラミック(九谷焼)によるインスタレーション〉(月曜休廊)																
東山区三条通白川橋西入上ル 751-9238																																	
企	ギャラリー 創	冬期休廊					常設展 鴨居玲、熊谷守一、伊藤若冲、白隠慧鶴、曾我蕭白、円山応挙 等																										
中京区河原町御池上ル 251-0522																																	
貸	ギャラリー 象鯨	貸ギャラリー受付中																															
中京区姉小路柳馬場東 253-0738																																	
貸	ギャラリー 高倉通	冬期休廊(貸画廊予約受付中)																															
中京区高倉姉小路下ル 221-3390																																	
貸	ギャラリー Little House											新春 書展					はじめ展(東西作家27人展)																
下京区室町四条下ル 090-9977-1559																																	
企	ギャラリー 鉄齋堂	冬期休廊					常設展(6、9、18、19、28、29休廊)																										
東山区新門前東山西 531-6164																																	
貸	ギャラリー 知(とも)	冬期休廊										佐々木麦展~辿りついた場所から																					
中京区寺町通丸太町東入ル南側 585-4160																																	
企	ギャラリー なかむら																																
中京区姉小路河原町東 231-6632																																	
貸	ギャラリー 中井																刻 GROUP KOKUTEN					京都府私立中・高校美術・ 工芸研究会会員作品展											
中京区木屋町三条上ル 211-1253																																	
貸	ギャラリー ヒルゲート	新春休廊					第23回 折々の作家たち展 物故作家を含む約80人の平面・立体作品(1/19休廊)															平岡 瑞弘											
中京区寺町三条上ル 231-3702																																	
企	ギャラリー 美楽堂	日本画常設展																															
東山区神宮道三条上ル 761-9710																																	

会場		日曜		1	2	3	4	5	6	7	8	9	10	11	12	13	14	15	16	17	18	19	20	21	22	23	24	25	26	27	28	29	30	31
		休		①	金	土	②	月	火	水	木	金	土	③	④	火	水	木	金	土	⑤	月	火	水	木	金	土	⑥	月	火	水	木	金	土
企	GALLERY FUKUMI SHIMURA 左京区岡崎神宮道西側 746-3303	志村ふくみ・洋子作品常設展																																
貸	ギャラリーマロニエ 河原町四条上ル東側 221-0117	3F	冬期休廊																		梅原育子 陶		梅原育子 陶		→2/1									
貸	ギャラリーみすや 中京区三条河原町西入 211-5997	4F	冬期休廊																		Gen展 (平面・立体)		IACK展 (平面・立体)		→2/1									
貸	ギャラリー唯 左京区岡崎神宮道東側 752-0348	5F	冬期休廊																		京都造形芸術大学造形3回生展 (立体)		IACK展 (平面・立体)		→2/1									
企	ギャラリー洛中洛外 山科区清水焼団地内 595-5450	酒器展 陶芸作品 常設展示																																
企	ギャラリー龍馬 河原町三条下ル東入 211-7700	冬期休廊		“龍馬と酢屋”常設展 (水曜休廊)																														
企	ギャラリー正観堂 東山区切通新門前上ル 533-4110	冬期休廊						望月通陽展 (羊達の祝宴) (水曜日休廊)						休廊						常設展 (水曜日休廊)														
企	ギャラリー宮脇 中京区寺町二条上ル 231-2321	冬期休廊																		企画展示としての「ギャラリー宮脇の常設展」 特設「塔本シスコの部屋」(日・月休廊、午後1～7時)												→2/7		
企	ギャラリー百音 (もね) 左京区岡崎神宮道東側 708-2138	日本画・洋画・(版画展) & ガレ・ドーム展 13(火) 14(水) 19(月) 26(月) 休廊																																
貸	ギャリエ 中京区寺町三条上ル 231-6505	1号館	貸画廊受付中																															
貸	ヤマシタ 中京区寺町三条上ル 231-6505	2号館	貸画廊受付中																															
貸	京都ギャラリー 中京区烏丸通錦上ル東側9F 257-5435	貸ギャラリー受付中																																
企	京都芸大ギャラリーアーク 中京区御池通堀川東入 334-2204	冬期休館												Artist Workshop @kua「The Hundred Steps」成果発表展 (平面) (13、19、26休館)																		→2/8		
企	京都芸術センター 中京区室町錦薬師下ル 213-1000	Lucky Dragon's Workshop「The Open Score」(パフォーマンス)																														→2/8		
会場		日曜		1	2	3	4	5	6	7	8	9	10	11	12	13	14	15	16	17	18	19	20	21	22	23	24	25	26	27	28	29	30	31
		休		①	金	土	②	月	火	水	木	金	土	③	④	火	水	木	金	土	⑤	月	火	水	木	金	土	⑥	月	火	水	木	金	土
企	京都陶磁器会館 東山区東大路五条上ル 541-1102	1F	休館日		常設展 (木曜日休廊)																													
貸	京都万華鏡ミュージアムアートスペース 中京区姉小路東河院東入 254-7902	2F	冬期休館												Yuko TAKADA KELLER: Love World - Dancing chair in kyoto (火・水休廊)												松田敏男 山の絵・版画展 月曜休廊 (12:00～17:00)						→2/3	
貸	COHJU contemporary art 中京区丸太町寺町西 256-4707	1F	冬期休廊																		常設展													
貸	塚町画廊 中京区塚町御池下ル 213-3636	2F	貸画廊受付中																															
貸	里見有清堂 中京区塚町三条上ル 221-5423	貸画廊受付中																																
企	蔵丘洞画廊 中京区御池寺町東入 255-2232	冬期休廊						常設展						～創業40周年記念～ 没後30年再考 - 井上有一展 (会期中無休)																				
企	大雅堂 東大路通祇園上ル 541-7388	冬期休廊						常設展 (スピリチュアルリズムアート) (日・祝休廊)						e・g・o 0043 浅井文昭個展						常設展 (スピリチュアルリズムアート) (日・祝休廊)														
企	梅軒画廊 中京区烏丸四條上ル 221-3510	冬期休廊																		日本画洋画常設展 (日・祝祭日休廊)														
貸	ポルタギャラリー華 下京区京都駅前地下街 365-7533	佐藤潤 作品展						人形円舞曲 DOLLワルツ												小柳晟絵画展						→2/1								
企	星野画廊 東山区神宮道三条上ル 771-3670	明治・大正・昭和名作発掘品展 (月・火休廊)																																
企	松本松栄堂 中京区寺町夷川上ル 212-0626	冬期休廊																		新古書画常設展示														
企	MAEDAHIROMI ART GALLERY 中京区河原町二条上ル 741-8757	常設展																																
貸	まるごのギャラリー 中京区姉小路寺町東入 744-0105	冬期休廊						本花正彦 木版画展 (7、9、12、14休廊)						貸ギャラリー (受付中)																				
貸	村田画廊 左京区松ヶ崎泉川町18-4 703-8960	冬期休廊																		常設展 (火・祝日休廊)														
貸	ヤマモトギャラリー 中京区姉小路寺町東入 231-2341	貸画廊受付中																																

発行：京都画廊連合会 京都市中京区高倉三条上ル 京都府京都文化博物館内 (☎222-0895)
 [京都画廊連合会ニュースの購読予約受付中] 1年間¥2,000円です。毎月末にお手紙に届けられます。申込みは星野画廊 (☎771-3670) まで振込用紙をご請求ください。
<http://www.kyoto-art.net/>