



MONTHLY NEWS

京都画廊連合会ニュース

THE KYOTO GALLERIES FEDERATION OF ARTS

2015
5月号

No. 481

34年ぶりの大回顧展

三輪晁勢 一色彩の歓喜

と き / 4月22日(水)～6月14日(日) 9:30AM～5:00PM
 ところ / 京都府立堂本印象美術館 (5/4以外の月曜と5/7休館)
 京都市北区平野上柳町26-3 ☎075-463-0007

1901(明治34)年新潟県三島郡与板町(現・長岡市)に生まれた三輪晁勢は、1914(大正3)年に与板尋常小学校を卒業すると、洋画家の父・大次郎が京都府画学校に学んだこともあり、一家で京都に移住。翌年には京都市立美術工芸学校予科に入学、その2年後には同校絵画科に入学した。さらに1921(大正10)年には京都市立絵画専門学校に進学し上村松篁、麻田辨自、池田遙邨らとともに日本画を学んだ。その後堂本印象に師事し、1927(昭和2)年の第8回帝展に〈東山〉が初入選、第12回展で〈春丘〉および第15回展で〈舟造る砂丘〉が特選となり、晁勢は新進気鋭の作家として注目された。戦後は、師印象の影響を受けながらも、鮮やかな色彩で独創的な抽象表現を試み、1961(昭和36)年には〈朱柱〉で芸術院賞を受賞した。その後も鋭い観察力と独自の色彩感覚によって花鳥や風景、人物などを描き、日本画壇に大きな足跡を残した。本展は、数ある晁勢作品のなかから、本画と水彩画、挿絵などを合わせた約120点を紹介している。34年ぶりとなる三輪晁勢回顧展を通して、現代にも通じる鮮烈で生き生きとした表現を楽しむことができる。



「舟造る砂丘」1934年
(京都市美術館蔵)



「朱柱」1961年
(日本芸術院蔵)

京に生きる琳派の美 現代作家200人による日本画・工芸展

と き / 4月25日(土)～5月17日(日) 10:00AM～6:00PM
 ところ / 京都文化博物館 (5月11日月曜休館)
 京都市中京区三条高倉 ☎075-222-0888

2015年、琳派400年を記念して様々な展覧会や催しが京都各地で開催されている。中でも最

華やかで広がりを見せる京都の美術工芸の分野では、脈々と流れる琳派の精神が作品制作の深層に深く根付いているようだ。今回京都日本画協会と京都工芸美術作家協会の作家のうち、約200名が「琳派」をキーワードに作成した新作の合同展を開催することになった。日本文化に脈々と流れる「琳派」の精神が今なお息づく京都。巨匠から若手作家まで多彩な顔ぶれとなる本展で、それぞれの作家の「琳派観」を通して、京都美術作家が創り出す美の競演である。



伊東 慶「樹想」



羽田 登「堰出訪問着〈流形〉」



上村淳之「月の水辺」

会場		日曜	1	2	3	4	5	6	7	8	9	10	11	12	13	14	15	16	17	18	19	20	21	22	23	24	25	26	27	28	29	30	31
		曜	金	土	日	月	火	水	木	金	土	日	月	火	水	木	金	土	日	月	火	水	木	金	土	日	月	火	水	木	金	土	日
京都国立近代美術館	左京区岡崎公園内 761-4111		現代美術のハードコアはじつは世界の宝である展 ヤゲオ財団コレクションより																														
京都国立博物館	東山区東大路七条西 541-1151		特別展覧会 桃山時代の狩野派 永徳の後継者たち															特集陳列 葵祭の美術-千年の伝統-															
京都府 京都文化博物館	中京区高倉通三条上ル 222-0888	2F	聖護院門跡の名宝-門跡と山伏の歴史-(~5/10) 紅板締-庶民の生活を彩った染織(~7/12) 祇園祭-鶏鈴の名宝-(~6/21)																														
		3F	琳派400年記念 現代作家200人による日本画・工芸展																														
		4F	京に生きる琳派の美																														
		5F	吉川蕉仙の書	辛酉会書展	[幻想の宇宙(そら)]ミルヨウコ展	第31回 “竹の会”木版画展	明日をひらく絵画 第33回上野の森美術館 大賞展関西展																										
		6F																															
別館		PARASOPHIA: 京都国際現代芸術祭 2015																								音楽会	音楽会	音楽会					

会場		日曜	1	2	3	4	5	6	7	8	9	10	11	12	13	14	15	16	17	18	19	20	21	22	23	24	25	26	27	28	29	30	31	
		曜	金	土	日	月	火	水	木	金	土	日	月	火	水	木	金	土	日	月	火	水	木	金	土	日	月	火	水	木	金	土	日	月
京都市美術館 左京区岡崎公園内 771-4107	本館	PARASOPHIA : 京都国際現代芸術祭2015																								第54回日本現代工芸美術展			第59回新槐樹社京都展			2015 京展	→6/11	
	別館	第65回モダンアート展												第51回新創美術展 第22回悠心会展 第21回尖 (日本画)			主体美術 関西作家展																	
京都府立文化芸術会館 河原町府立病院前 222-1046	1F	33回 染羽会展			第39回 京都彫刻家協会展					第42回 バクトル彫刻展					グループ展 (日本画)					東丘社55回展 (日本画)														
	2F	ヌフ (美・工総合)			第49回玄黄展					グループ展 (日本画)					第58回 白朱展 (書)																			
	3F											自由な夢 (日本画)																						
京都府立堂本印象美術館 北区平野上柳町26 463-0007	特別企画展 三輪晃勢 -色彩の歓喜-																														→6/14			
① 何必館・京都現代美術館 東山区祇園町北側 525-1311	何必館で観る・現代美術展 (月曜休廊・5/4 開館)																																	
① 高島屋 下京区河原町四条下ル 221-8811	画廊	一太陽と月の光- 福王子一彦展			美を呼吸する水墨画 伊藤紫虹展					京の竹芸展 (茶道具) 傘寿記念 柳原睦夫展					日本伝統工芸近畿展 わぎの美・現在展					五浦会 (日本画)			→6/2											
	グランドホール	ミッフィーワールド															第44回日本伝統工芸近畿展																	
① 大丸 中京区四条高倉 211-8111	画廊	ディズニーアート& コレクションフェア			ギィ・デサップ 来日絵画展					関西白日会 「白騎の会」作品展					三輪時子日本画展					ミナコカウチ 版画展			→6/2											
	ミュージアム	京都 黒子のバスケ展																																
① 中信美術館 上京区下立売油小路東入 417-2323	創立75周年記念 京都中央信用金庫所蔵品展 -花紀行- (月曜休館)															第49回日本伝統工芸染織展																		
① 並河靖之七宝記念館 三条通北裏白川筋東 752-3277	春季特別展 (月木休館 5/3~5/6 開館 5/7 休館)																														→7/12			
① 美術館「えぎ」KYOTO JR京都伊勢丹7F 352-1111	くまのプーさん展															宮脇綾子 生誕100年記念 布切れの芸術 アプリケ展					→6/14													
会場		日曜	1	2	3	4	5	6	7	8	9	10	11	12	13	14	15	16	17	18	19	20	21	22	23	24	25	26	27	28	29	30	31	
		曜	金	土	日	月	火	水	木	金	土	日	月	火	水	木	金	土	日	月	火	水	木	金	土	日	月	火	水	木	金	土	日	月
① ② ③ ④ ⑤ ⑥ ⑦ ⑧ ⑨ ⑩ ⑪ ⑫ ⑬ ⑭ ⑮ ⑯ ⑰ ⑱ ⑲ ⑳ ㉑ ㉒ ㉓ ㉔ ㉕ ㉖ ㉗ ㉘ ㉙ ㉚ ㉛ ㉜ ㉝ ㉞ ㉟ ㊱ ㊲ ㊳ ㊴ ㊵ ㊶ ㊷ ㊸ ㊹ ㊺ ㊻ ㊼ ㊽ ㊾ ㊿	アートギャラリー北野 中京区三条河原町東入 221-5397	浅葱會 (日本画)			杉本尚志作陶展					第30回雲林社絵画展					第8回黎明展 (平面)			→6/1																
	① ② ③ ④ ⑤ ⑥ ⑦ ⑧ ⑨ ⑩ ⑪ ⑫ ⑬ ⑭ ⑮ ⑯ ⑰ ⑱ ⑲ ⑳ ㉑ ㉒ ㉓ ㉔ ㉕ ㉖ ㉗ ㉘ ㉙ ㉚ ㉛ ㉜ ㉝ ㉞ ㉟ ㊱ ㊲ ㊳ ㊴ ㊵ ㊶ ㊷ ㊸ ㊹ ㊺ ㊻ ㊼ ㊽ ㊾ ㊿	アーツスペース虹 三条通上都ホテル隣 761-9238	やなぎみわ展 (月曜休廊)															北川雅光展			出口朝子展													
① ② ③ ④ ⑤ ⑥ ⑦ ⑧ ⑨ ⑩ ⑪ ⑫ ⑬ ⑭ ⑮ ⑯ ⑰ ⑱ ⑲ ⑳ ㉑ ㉒ ㉓ ㉔ ㉕ ㉖ ㉗ ㉘ ㉙ ㉚ ㉛ ㉜ ㉝ ㉞ ㉟ ㊱ ㊲ ㊳ ㊴ ㊵ ㊶ ㊷ ㊸ ㊹ ㊺ ㊻ ㊼ ㊽ ㊾ ㊿	① ② ③ ④ ⑤ ⑥ ⑦ ⑧ ⑨ ⑩ ⑪ ⑫ ⑬ ⑭ ⑮ ⑯ ⑰ ⑱ ⑲ ⑳ ㉑ ㉒ ㉓ ㉔ ㉕ ㉖ ㉗ ㉘ ㉙ ㉚ ㉛ ㉜ ㉝ ㉞ ㉟ ㊱ ㊲ ㊳ ㊴ ㊵ ㊶ ㊷ ㊸ ㊹ ㊺ ㊻ ㊼ ㊽ ㊾ ㊿	Pommierの仲間達... 絵画展	北川祥三個展					宮川かず美木彩画展					コスゲカズコ展 Voyage・いにしへの帰着																					
① ② ③ ④ ⑤ ⑥ ⑦ ⑧ ⑨ ⑩ ⑪ ⑫ ⑬ ⑭ ⑮ ⑯ ⑰ ⑱ ⑲ ⑳ ㉑ ㉒ ㉓ ㉔ ㉕ ㉖ ㉗ ㉘ ㉙ ㉚ ㉛ ㉜ ㉝ ㉞ ㉟ ㊱ ㊲ ㊳ ㊴ ㊵ ㊶ ㊷ ㊸ ㊹ ㊺ ㊻ ㊼ ㊽ ㊾ ㊿	① ② ③ ④ ⑤ ⑥ ⑦ ⑧ ⑨ ⑩ ⑪ ⑫ ⑬ ⑭ ⑮ ⑯ ⑰ ⑱ ⑲ ⑳ ㉑ ㉒ ㉓ ㉔ ㉕ ㉖ ㉗ ㉘ ㉙ ㉚ ㉛ ㉜ ㉝ ㉞ ㉟ ㊱ ㊲ ㊳ ㊴ ㊵ ㊶ ㊷ ㊸ ㊹ ㊺ ㊻ ㊼ ㊽ ㊾ ㊿	Art Spece MEISEI 中京区寺町竹屋町上ル 744-0122						井村三千代 日本画展					002 おしりが甘くなる 油彩・アクリル等																					
① ② ③ ④ ⑤ ⑥ ⑦ ⑧ ⑨ ⑩ ⑪ ⑫ ⑬ ⑭ ⑮ ⑯ ⑰ ⑱ ⑲ ⑳ ㉑ ㉒ ㉓ ㉔ ㉕ ㉖ ㉗ ㉘ ㉙ ㉚ ㉛ ㉜ ㉝ ㉞ ㉟ ㊱ ㊲ ㊳ ㊴ ㊵ ㊶ ㊷ ㊸ ㊹ ㊺ ㊻ ㊼ ㊽ ㊾ ㊿	① ② ③ ④ ⑤ ⑥ ⑦ ⑧ ⑨ ⑩ ⑪ ⑫ ⑬ ⑭ ⑮ ⑯ ⑰ ⑱ ⑲ ⑳ ㉑ ㉒ ㉓ ㉔ ㉕ ㉖ ㉗ ㉘ ㉙ ㉚ ㉛ ㉜ ㉝ ㉞ ㉟ ㊱ ㊲ ㊳ ㊴ ㊵ ㊶ ㊷ ㊸ ㊹ ㊺ ㊻ ㊼ ㊽ ㊾ ㊿	アートギャラリー博宝堂 左京区岡崎神宮道東側 771-9401	常設 hakuhou-doh展 (月曜休廊)																															
① ② ③ ④ ⑤ ⑥ ⑦ ⑧ ⑨ ⑩ ⑪ ⑫ ⑬ ⑭ ⑮ ⑯ ⑰ ⑱ ⑲ ⑳ ㉑ ㉒ ㉓ ㉔ ㉕ ㉖ ㉗ ㉘ ㉙ ㉚ ㉛ ㉜ ㉝ ㉞ ㉟ ㊱ ㊲ ㊳ ㊴ ㊵ ㊶ ㊷ ㊸ ㊹ ㊺ ㊻ ㊼ ㊽ ㊾ ㊿	① ② ③ ④ ⑤ ⑥ ⑦ ⑧ ⑨ ⑩ ⑪ ⑫ ⑬ ⑭ ⑮ ⑯ ⑰ ⑱ ⑲ ⑳ ㉑ ㉒ ㉓ ㉔ ㉕ ㉖ ㉗ ㉘ ㉙ ㉚ ㉛ ㉜ ㉝ ㉞ ㉟ ㊱ ㊲ ㊳ ㊴ ㊵ ㊶ ㊷ ㊸ ㊹ ㊺ ㊻ ㊼ ㊽ ㊾ ㊿	綾小路ギャラリー武 下京区綾小路高倉東入ル 351-4787	藤尾佳代 ひとり展					寺川剛央・陶展					みんなの帯留め& いろいろ展覧会					EKOMOMAI展 純銀創作ジュエリー																
① ② ③ ④ ⑤ ⑥ ⑦ ⑧ ⑨ ⑩ ⑪ ⑫ ⑬ ⑭ ⑮ ⑯ ⑰ ⑱ ⑲ ⑳ ㉑ ㉒ ㉓ ㉔ ㉕ ㉖ ㉗ ㉘ ㉙ ㉚ ㉛ ㉜ ㉝ ㉞ ㉟ ㊱ ㊲ ㊳ ㊴ ㊵ ㊶ ㊷ ㊸ ㊹ ㊺ ㊻ ㊼ ㊽ ㊾ ㊿	① ② ③ ④ ⑤ ⑥ ⑦ ⑧ ⑨ ⑩ ⑪ ⑫ ⑬ ⑭ ⑮ ⑯ ⑰ ⑱ ⑲ ⑳ ㉑ ㉒ ㉓ ㉔ ㉕ ㉖ ㉗ ㉘ ㉙ ㉚ ㉛ ㉜ ㉝ ㉞ ㉟ ㊱ ㊲ ㊳ ㊴ ㊵ ㊶ ㊷ ㊸ ㊹ ㊺ ㊻ ㊼ ㊽ ㊾ ㊿	イムラ・アート・ギャラリー 左京区丸太町川端東入 761-7372	佐藤雅晴 個展「1×1=1」 (日祝月休廊)																															
① ② ③ ④ ⑤ ⑥ ⑦ ⑧ ⑨ ⑩ ⑪ ⑫ ⑬ ⑭ ⑮ ⑯ ⑰ ⑱ ⑲ ⑳ ㉑ ㉒ ㉓ ㉔ ㉕ ㉖ ㉗ ㉘ ㉙ ㉚ ㉛ ㉜ ㉝ ㉞ ㉟ ㊱ ㊲ ㊳ ㊴ ㊵ ㊶ ㊷ ㊸ ㊹ ㊺ ㊻ ㊼ ㊽ ㊾ ㊿	① ② ③ ④ ⑤ ⑥ ⑦ ⑧ ⑨ ⑩ ⑪ ⑫ ⑬ ⑭ ⑮ ⑯ ⑰ ⑱ ⑲ ⑳ ㉑ ㉒ ㉓ ㉔ ㉕ ㉖ ㉗ ㉘ ㉙ ㉚ ㉛ ㉜ ㉝ ㉞ ㉟ ㊱ ㊲ ㊳ ㊴ ㊵ ㊶ ㊷ ㊸ ㊹ ㊺ ㊻ ㊼ ㊽ ㊾ ㊿	一心堂画廊 中京区烏丸通六角下ル 211-1013	日本画・洋画常設展					松井周子 日本画展					日本画・洋画常設展																					
① ② ③ ④ ⑤ ⑥ ⑦ ⑧ ⑨ ⑩ ⑪ ⑫ ⑬ ⑭ ⑮ ⑯ ⑰ ⑱ ⑲ ⑳ ㉑ ㉒ ㉓ ㉔ ㉕ ㉖ ㉗ ㉘ ㉙ ㉚ ㉛ ㉜ ㉝ ㉞ ㉟ ㊱ ㊲ ㊳ ㊴ ㊵ ㊶ ㊷ ㊸ ㊹ ㊺ ㊻ ㊼ ㊽ ㊾ ㊿	① ② ③ ④ ⑤ ⑥ ⑦ ⑧ ⑨ ⑩ ⑪ ⑫ ⑬ ⑭ ⑮ ⑯ ⑰ ⑱ ⑲ ⑳ ㉑ ㉒ ㉓ ㉔ ㉕ ㉖ ㉗ ㉘ ㉙ ㉚ ㉛ ㉜ ㉝ ㉞ ㉟ ㊱ ㊲ ㊳ ㊴ ㊵ ㊶ ㊷ ㊸ ㊹ ㊺ ㊻ ㊼ ㊽ ㊾ ㊿	芸州堂画廊 中京区寺町二条下ル 231-3613	木版画常設展 (貸画廊受付中)																															
① ② ③ ④ ⑤ ⑥ ⑦ ⑧ ⑨ ⑩ ⑪ ⑫ ⑬ ⑭ ⑮ ⑯ ⑰ ⑱ ⑲ ⑳ ㉑ ㉒ ㉓ ㉔ ㉕ ㉖ ㉗ ㉘ ㉙ ㉚ ㉛ ㉜ ㉝ ㉞ ㉟ ㊱ ㊲ ㊳ ㊴ ㊵ ㊶ ㊷ ㊸ ㊹ ㊺ ㊻ ㊼ ㊽ ㊾ ㊿	① ② ③ ④ ⑤ ⑥ ⑦ ⑧ ⑨ ⑩ ⑪ ⑫ ⑬ ⑭ ⑮ ⑯ ⑰ ⑱ ⑲ ⑳ ㉑ ㉒ ㉓ ㉔ ㉕ ㉖ ㉗ ㉘ ㉙ ㉚ ㉛ ㉜ ㉝ ㉞ ㉟ ㊱ ㊲ ㊳ ㊴ ㊵ ㊶ ㊷ ㊸ ㊹ ㊺ ㊻ ㊼ ㊽ ㊾ ㊿	絵草子 東山区新門前通東山西 551-9137	常設展																															
① ② ③ ④ ⑤ ⑥ ⑦ ⑧ ⑨ ⑩ ⑪ ⑫ ⑬ ⑭ ⑮ ⑯ ⑰ ⑱ ⑲ ⑳ ㉑ ㉒ ㉓ ㉔ ㉕ ㉖ ㉗ ㉘ ㉙ ㉚ ㉛ ㉜ ㉝ ㉞ ㉟ ㊱ ㊲ ㊳ ㊴ ㊵ ㊶ ㊷ ㊸ ㊹ ㊺ ㊻ ㊼ ㊽ ㊾ ㊿	① ② ③ ④ ⑤ ⑥ ⑦ ⑧ ⑨ ⑩ ⑪ ⑫ ⑬ ⑭ ⑮ ⑯ ⑰ ⑱ ⑲ ⑳ ㉑ ㉒ ㉓ ㉔ ㉕ ㉖ ㉗ ㉘ ㉙ ㉚ ㉛ ㉜ ㉝ ㉞ ㉟ ㊱ ㊲ ㊳ ㊴ ㊵ ㊶ ㊷ ㊸ ㊹ ㊺ ㊻ ㊼ ㊽ ㊾ ㊿	延寿堂ギャラリーソフォラ 中京区二条寺町東入 211-5552	「丹下郁展」(陶) 木曜休廊					「竹村智之展」(磁) 木曜休廊					→6/2																					
① ② ③ ④ ⑤ ⑥ ⑦ ⑧ ⑨ ⑩ ⑪ ⑫ ⑬ ⑭ ⑮ ⑯ ⑰ ⑱ ⑲ ⑳ ㉑ ㉒ ㉓ ㉔ ㉕ ㉖ ㉗ ㉘ ㉙ ㉚ ㉛ ㉜ ㉝ ㉞ ㉟ ㊱ ㊲ ㊳ ㊴ ㊵ ㊶ ㊷ ㊸ ㊹ ㊺ ㊻ ㊼ ㊽ ㊾ ㊿	① ② ③ ④ ⑤ ⑥ ⑦ ⑧ ⑨ ⑩ ⑪ ⑫ ⑬ ⑭ ⑮ ⑯ ⑰ ⑱ ⑲ ⑳ ㉑ ㉒ ㉓ ㉔ ㉕ ㉖ ㉗ ㉘ ㉙ ㉚ ㉛ ㉜ ㉝ ㉞ ㉟ ㊱ ㊲ ㊳ ㊴ ㊵ ㊶ ㊷ ㊸ ㊹ ㊺ ㊻ ㊼ ㊽ ㊾ ㊿	御池画廊 北区小山上総町20-2 492-3083	10年の回顧 池田良則展			洋画/日本画常設展 (日・祝休廊) 青木敏郎・伊谷賢蔵・池田遙邨・熊谷守一等																												
① ② ③ ④ ⑤ ⑥ ⑦ ⑧ ⑨ ⑩ ⑪ ⑫ ⑬ ⑭ ⑮ ⑯ ⑰ ⑱ ⑲ ⑳ ㉑ ㉒ ㉓ ㉔ ㉕ ㉖ ㉗ ㉘ ㉙ ㉚ ㉛ ㉜ ㉝ ㉞ ㉟ ㊱ ㊲ ㊳ ㊴ ㊵ ㊶ ㊷ ㊸ ㊹ ㊺ ㊻ ㊼ ㊽ ㊾ ㊿	① ② ③ ④ ⑤ ⑥ ⑦ ⑧ ⑨ ⑩ ⑪ ⑫ ⑬ ⑭ ⑮ ⑯ ⑰ ⑱ ⑲ ⑳ ㉑ ㉒ ㉓ ㉔ ㉕ ㉖ ㉗ ㉘ ㉙ ㉚ ㉛ ㉜ ㉝ ㉞ ㉟ ㊱ ㊲ ㊳ ㊴ ㊵ ㊶ ㊷ ㊸ ㊹ ㊺ ㊻ ㊼ ㊽ ㊾ ㊿	カギムラ画廊 中京区河原町四条上ル東入 221-2996	日本画常設展																															
① ② ③ ④ ⑤ ⑥ ⑦ ⑧ ⑨ ⑩ ⑪ ⑫ ⑬ ⑭ ⑮ ⑯ ⑰ ⑱ ⑲ ⑳ ㉑ ㉒ ㉓ ㉔ ㉕ ㉖ ㉗ ㉘ ㉙ ㉚ ㉛ ㉜ ㉝ ㉞ ㉟ ㊱ ㊲ ㊳ ㊴ ㊵ ㊶ ㊷ ㊸ ㊹ ㊺ ㊻ ㊼ ㊽ ㊾ ㊿	① ② ③ ④ ⑤ ⑥ ⑦ ⑧ ⑨ ⑩ ⑪ ⑫ ⑬ ⑭ ⑮ ⑯ ⑰ ⑱ ⑲ ⑳ ㉑ ㉒ ㉓ ㉔ ㉕ ㉖ ㉗ ㉘ ㉙ ㉚ ㉛ ㉜ ㉝ ㉞ ㉟ ㊱ ㊲ ㊳ ㊴ ㊵ ㊶ ㊷ ㊸ ㊹ ㊺ ㊻ ㊼ ㊽ ㊾ ㊿	画廊おかざき 左京区岡崎神宮道西側 761-0027	現代工芸作家常設展																															

①: 企画および常設を中心に活動する画廊 ②: 貸画廊

佐藤雅晴 個展 「1×1=1」

と き／4月18日(土)～5月23日(土) 11:00AM～7:00PM
ところ／イムラアートギャラリー (日・月休廊)
京都市左京区丸太町通川端東入丸太町31 ☎075-761-7372

この度、イムラアートギャラリーでは、佐藤雅晴個展「1×1=1」を開催いたします。京都では5年ぶりの発表となる本展では、新作の平面作品5点を展示いたします。

佐藤雅晴は1973年大分生まれ、東京芸術大学、同大学院卒業後、2000年に渡独。10年間のドイツ滞在期間中に実写を写しとるという手法によるアニメーション制作を始めます。当時滞っていたデュッセルドルフの街並や、学校やバイト等で知り合った知人をビデオカメラで撮影し、「何かを強調することも筆跡等を残す事もしないで、なるべく撮ったものに近づけるようにしています。」と佐藤が言うように、終始同じルールと手順でパソコン上でトレースしてゆきます。2010年の帰国後も、対象物から一定の距離を保ちつつも緻密に実写の表面を写しとるという手法によって、知人の子ども、ウサギとクマの着ぐるみ、蒲鉾工場等、様々な動作、風景や光景をモチーフに作品を作り続けてきました。

本展で発表する作品について、佐藤は次のように話します。「ひとつのものをふたつにしてみたり、ふたつのものをひとつにしてみる。そして、写真という複写された対象をトレースして、再び描くという行為を用いて複写する。今回の作品は、ぼくが近年制作している写真と絵画の中間的な構造を表現するためのひとつのアプローチを試みています。」ひとつの被写体を画面に複数化することで、現実には存在しない世界、独自の制作方法によってのみ表現することのできる写真と絵画の境界を描いています。

本展は、KYOTOGRAPHIE国際写真フェスティバルのサテライトイベントKG+2015にも参加しています。佐藤雅晴の作品をこの機会にぜひご覧ください。



「shortcake」2014
photo digital painting 110x150cm

長岡國人 Kunito Nagaoka展 —初期水彩画 BERLIN／1969-70—

と き／5月8日(金)～5月17日(日) 11:00AM～6:00PM
ところ／ギャラリー正観堂 (水曜休廊) ☎075-533-4110
京都市東山区新門前通り花見小路西入一筋目上ル

何故、長岡國人さんは、パリやニューヨークではなく東西冷戦下のベルリンを選ばれたのか、当初から私が抱いていた疑問でした。それは長岡さんが生まれもった正義感の強いそして異端に惹かれる性格にあると思います。普通のアーティストの様には生きたくない。自分独自の人生を生きぬきたい！その思いが強かったのではないのでしょうか。

45年前の冷戦下の中で2年間集中して制作された水彩画の小品を拝見して……、又現在地球上で危険な紛争地帯の一つであるアルメニアで、世界遺産であるキリスト教の最古の墓碑に惹かれ拓本を採るという行為をなさっている事などにより、この思いを強く確信しました。

今回、この初期水彩画を額装して展覧いたします。長岡國人さんの情熱あふれる青春時代の作品の数々を是非ご覧下さい。
金子勝二 (ギャラリー正観堂)

長岡國人略歴

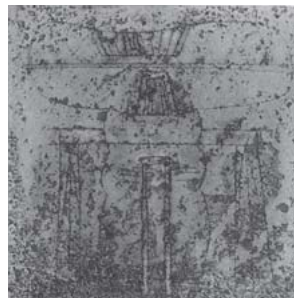
- 1940 長野県佐久市に生まれる。
- 1963 多摩美術大学デザイン科卒業。
- 1963-65 東京でグラフィック・デザイナーとして仕事をする。
- 1966 西ベルリンに移住する。
- 1967-71 ベルリン国立アカデミー、グラフィック専攻、卒業。
- 1971-76 ベルリン国立芸術大学、版画・絵画専攻、卒業。
- 1977-87 ウイーン国際版画ビエンナーレ・グランプリ受賞。
ヴァルナ・ブルガリア国際版画ビエンナーレ・グランプリ受賞、また数々の国際版画ビエンナーレ展で審査員として活躍。
- 1984-2010 アイスランド芸術大学、ザルツブルグ夏期芸術アカデミー、ゲーラス修道院芸術アカデミー、フィンランド・ユベスキュレ等でゲスト教授を務める。
- 2001-02 京都精華大学／海外研究員として1年間ドイツ、オーストリア、チェコに滞在、ヨーロッパ墓碑拓本プロジェクト実施。
- 現在 京都精華大学芸術学部名誉教授。



「Traum／夢」1970年
30.4×28cm



「Am Anfang／最初は／56」1969年
17.7×17cm



「発射台／4-43」1969年
17×17cm

九谷の新しい風 Part.2 こころの彩 井上雅子・柴田有希佳 二人展

と き／5月1日(金)～5月6日(水) 9:30AM～5:00PM
ところ／京都陶磁器会館 (2F) ギャラリー
京都市東山区東大路五条上ル ☎075-541-1102

嵐の前、湧き起る黒雲に潜む龍…井上雅子の作品からは、そんな得体のしれないエネルギーを感じます。小さな作品の中に大きなモノトーンの世界が広がっており、そこに大胆な構図がうねっている、そんな大胆さを感じる作品です。

そしてその正反対の、静かな自然を描く柴田有希佳。静寂の白磁の上に広がっていく、ほとぼしる色。鮮やかな命の色たたずまい。静かに自然を見つめる表現者の視線を感じます。

静と動、まるで正反対の二人が、同じ空間の中でそれぞれの世界を繰り広げます。二人のこころの中に広がる彩の世界は、無限に広がっていくように思います。

二人のほとぼしる「こころの彩」を、是非ご覧ください。



井上雅子



柴田有希佳

井上雅子 陶歴

- 飛騨国際工芸学園 陶芸コース修了
- 石川県立九谷焼技術研修所 卒業
- 2013 九谷焼伝統工芸士(加飾)認定
- 2013 ULTRA006 (スパイラル/東京)
- 松屋銀座:金沢からお正月展参加
- 2014 CHABAKO展(白白庵/KOUGEIまつきち)
- Animals (個展/KOUGEIまつきち)

柴田有希佳 陶歴

- 石川県立九谷焼技術研修所 卒業
- 2008 能美市美術展 北國新聞社賞受賞
- 北國女流美術展 佳作
- 2010 能美市美術展 北國新聞社賞受賞
- 北國女流美術展 次賞
- 2011 伝統九谷工芸展 新人賞
- 女流陶芸展 T氏賞

京都の染色

—世代をつなぐ女性作家たち—

と き／5月5日(火)～5月10日(日) 12:00～19:00 (最終日～17:00)
ところ／ギャラリーヒルゲート
京都市中京区寺町通三条上ル ☎075-231-3702

京都は長い歳月をかけて染織文化をはぐくんできました。みやこが置かれる以前にも、たとえば聖徳太子ゆかりの広隆寺がある「太秦」の地名は古代氏族の秦氏が絹織物をうず高く積んだことに由来するといわれます。染織の歴史が脈々と息づく土壌から西陣織や友禅染が花開き、「京の着倒れ」といった形容も生まれました。今展は京都を拠点に活躍する女性の染色作家9人の作品を紹介する、ヒルゲートで初めての企画です。伝統に学びつつ伝統を超えていく、作家それぞれが取り組んだ「今」を映し出す表現に出会えることと期待しています。(深萱 真穂)

〈出展作家〉(五十音順) 9名

稲垣 光知子	荻野 美穂子	兼先 恵子	喜多川 七重	渋谷 和子
本間 晴子	三浦 以左子	森 絵実子	八幡 はるみ	

〈企画協力〉

深萱 真穂 (ジャーナリスト)

〈トーク〉

夜話市民講座Bコース

出展作家9人によるトーク「私にとっての染色という表現」(仮題)

5月5日(火) PM 6:00～7:30 ギャラリー1Fにて

定員45人 (要申込)	参加費500円
コーディネーター	深萱 真穂



兼先 恵子「刻の棺」



八幡 はるみ「shanglira」



喜多川 七重「雨の日」



渋谷 和子「願望」

野村久之 メッセヴィジョン・6 —カリカチュア シリーズ—

と き／5月5日(火)～5月17日(日) 11:30AM～6:30PM

ところ／ギャラリー Create洛 (月曜休廊)

京都市中京区丸太町通堺町角鍵屋町69 ☎075-708-7898

野村久之先生は戦後日本の美術運動に影響を与えた芸術家の中の一人です。1970年、北白川芸術村(京都市)で制作した、世界の危機を訴えた「メッセビジョン・I」以来、今日まで幾多のメッセージを作品に託して制作を続けています。今回もぜひご高覧下さい。

ギャラリー create洛

—現代社会から古代文明へ思いを寄せる—

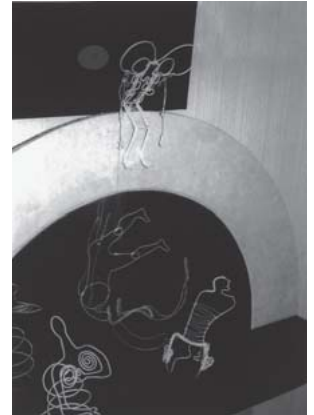
メッセヴィジョン・5 (2014) の「音響 (あしおと)」でインスタレーションされた作品群のペルソナ (人格) を更に戯画化した針金彫刻に挑んで見た。

その後には、古代メソアメリカの二元的思想 (dualism) のもつ生命力あふれる造形の神秘に迫りたいという願いがある。

ヨーロッパの美術がヴィジュアルアートであるのに対してメソアメリカの美術は宇宙の声を聴き、神々のメッセージを解くコンセプトアートなのである。(野村 久之)

野村久之 略年譜

- 1959～64 ケラ美術協会結成・活動
- 1962 第5回現代日本美術展 (東京都美術館)
- 1964～80 京都北白川美術村にて活動
- 1965 現代美術の動向展 (京都国立近代美術館)
- 1966～69 毎日選抜美術展 (京都市美術館)
- 1967 第2回現代日本彫刻展 (宇部市野外彫刻美術館)
- 1970 メキシコ国立自治大学 (San Carlos Academy of Fine Arts) の招聘で渡墨
- 1971 野村久之のメッセヴィジョン・1 地球について (インスタレーション) (京都府立文化芸術会館)
- 1972 野村久之のメッセヴィジョン・2 朱と緑について (インスタレーション) (ギャラリー16)
- 1973 野村久之展 シリンダーについて (広島・スズカワ画廊)
- 1986 メキシコグアナファト大学 (Esc.de Artes Plasticas) 及びモンテレイ市 IDEAR Instituto Estudios de Arteの招聘で渡墨
- 1990 「燃焼の時代 1950年代京都の日本画」(京都市美術館)
- 1992 BACK AND FOUTH ケラ美術協会 1959～1964 作品・資料 (ギャラリー16)
- 1994 日本画の抽象展 (東京・O美術館)
- 1994 「関西の美術」1950～1970s (兵庫県立美術館)
- 1999 野村久之 1958～1999 (大阪・ABCギャラリー) “オブジェからライトアートまで”
- 2000 比治山大学教授を退任 グアナファト大学教授に就任
- 2012 野村久之のメッセヴィジョン・3 シリンダーシリーズ (大阪・画廊ぶらんしゅ)
- 2014 野村久之のメッセヴィジョン・4 シリンダーシリーズ (ギャラリー恵風)
- 野村久之のメッセヴィジョン・5 「音響 (あしおと)」(インスタレーション) (京都) JARFO
- 2015 野村久之のメッセヴィジョン・6 カリカチュアシリーズ (create洛)



没後30年 林 司馬—模写の世界展—

と き／5月11日(月)～5月31日(日) 10:00AM～6:00PM

ところ／ギャラリー鉄斎堂 (5/18、19、28、29休廊)

京都市東山区新門前通東大路西入ル梅本町262

☎075-531-6164

この度、林司馬 模写の世界展を開催させていただく切掛けとなったのは、去年ある所で司馬先生の模写を十数点拝見させて頂き、それがあまりに素晴らしかったからです。この展覧会を是非開催させていただきたい旨を伝えると快くお許しを得ることが出来ました。林司馬の模写は、模写の世界では第一人者である事は知っていましたが手に取って見るのは初めてで絶対にしてはならない事ですが所蔵家のお許しをえて本当に手で描かれているかを確かめる為に画面に触れさせて頂きました。京都には多くの神社仏閣がありその中には多数の絵画がございますので、この貴重な技術を後世に伝えていってもらい、この機会に出来るだけ模写の世界に光が当たる事を希望してやみません。

ギャラリー鉄斎堂 川崎正晴

展示内容 —北野縁起絵巻をはじめ模写22点、作品15点

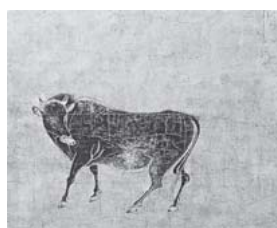
模写の講義・実技

- ・5月16日(土) 午後1時～ 「模写の講義」川嶋 渉先生 (京都市立芸術大学)
- ・5月23日(土) 午後1時～ 「模写の講義」仲 政明先生 (京都嵯峨芸術大学)
- 現状模写の実技 復元模写の実技
- 京都市立芸術大学の学生 京都嵯峨芸術大学の学生

※両日とも定員50名 (聴講無料)

お申込はギャラリー鉄斎堂まで、お電話下さい (申込先着順)

* 林司馬—模写の世界展— 冊子1500円 販売中



〔駿牛図 模写〕



〔北野縁起絵巻 弘安本落雷の段模写〕



〔細川蓮丸像 模写〕



〔一休和尚像 模写〕

e・g・g・o 0045

中原ちひろ展 —にぎやかな沈黙—

と き／5月14日(木)～5月23日(土) 10:00AM～6:00PM

ところ／大雅堂／1F展示室

京都市東山区祇園町北側301-2 ☎075-541-7388

この度、「e・g・g・o 0045 中原ちひろ展—にぎやかな沈黙—展」を開催致します。

中原先生が描かれる世界にはたくさんのキャラクターが住んでいます。キャラクター達が集まり、にぎやかに日々を暮らすその様子からはノスタルジックな味わいを感じる事が出来ます。是非この機会にご高覧下さいませ。

〈日頃の制作モチーフ・コンセプト〉

独自のキャラクターを用いた絵を描いていますが、これらはみな私の友人や知人をキャラクター化したもの。「人」に実態は無いと思っています。みんな色メガネで人を評価し、飾りつけをして、他人を理解したつもりでいる。他人の概念によって人は形づくられている。そういう思いから、キャラクター化をするようになりました。

そして人間は、みんな1人1人の小さいストーリーと絡み合って大きい物語を作っている。どこかで必ず、人生が交わっている。人と繋がる手段を探しているのだと感じます。これからも登場人物1人1人の存在にスポットライトを当てる絵を描いていたいな、と思います。

〈作家コメント〉

私の生まれた京都で個展をできるということで、嬉しく思います。いつまでもこの子たちと旅ができるように、今回の個展を出発点として楽しい展覧会にしたいと思います。

【中原ちひろ略歴】

1990年 京都生まれ

2014年 富山大学大学院芸術文化学研究所修了

2014年 乙画廊(大阪) 個展

ながの東急百貨店(長野) 個展

2015年 大雅堂(京都) 個展

ART TAIPEI 2015(台湾) ブース個展

その他、展示会・企業イベント・プロジェクト等多数活動中



「遠くへ運ぶ」

フィリップ・ザクサー追悼展

と き／5月16日(土)～6月7日(日) 1:00PM～7:00PM

ところ／ギャラリー宮脇(月曜休廊)

京都市中京区寺町通二条上ル東側 ☎075-231-2321

フィリップ・ザクサー (Philippe Saxer 1965～2013) は、きわめて繊細な絵画と素描作品を遺したスイスの画家。もともと描くことが好きで、ガラス工芸、スタンドグラスの職人としての修練を積み、芸術家として若くから才能を発揮した。しかし22歳のときに病気を患い、やがてベルンのヴァルダウ精神病院のアトリエを拠点に多数の特筆すべき絵画を制作することとなった。彼は生来の想像力豊かなアーティストであり、精神病だから芸術家になったというわけではない。しかし病気がきっかけで内奥にうずもれていたものが予期せずして表出するという事はありうるだろう。それでも元来強烈な創造力を持っていなければ、これほどまでに芸術性が流れ出て火山のように爆発することはなかっただろう。

本展で紹介する素描とも呼べる筆致の絵画群が表象するのは、作者独自の真なるリアリティであり、きわめて実存的な芸術である。作者の生前から交友がある当画廊でも待望していた日本初個展は、残念ながら2013年暮れの作者の自死により追悼展となってしまった。

仏文学者・作家の鈴木創士氏による特別寄稿掲載パンフレットを刊行する。



「無題」55×40cm 2009年



「無題」60×42cm 2007年



「無題」29×20cm 2013年



「無題」30×30cm 2008年

		日曜		1	2	3	4	5	6	7	8	9	10	11	12	13	14	15	16	17	18	19	20	21	22	23	24	25	26	27	28	29	30	31			
会場		日曜		金	土	日	月	火	水	木	金	土	日	月	火	水	木	金	土	日	月	火	水	木	金	土	日	月	火	水	木	金	土	日			
企	画廊 きよみず	日本画常設展																																			
	東山区清水五条坂 525-2062																																				
企	画廊 後素堂	貸画廊受付中																																			
	中京区新町丸太町下ル 231-0938																																				
企	画廊 彩雲	常設展(土日祝休廊)																																			
	宇治市折居台1-4-40 23-1468																																				
企	画廊 たづ	日本画常設展																																			
	東山区神宮道三条西入ル 771-8225																																				
貸	画廊 ビーナス	クラマ画会 OB・OG展																																			
	三条大橋東一筋目上ル東 771-3104																																				
貸	ざおんギャラリー八坂	パート・ド ヴェール 竹内明美	染め彩々／藍染 越智由利																																		
	東山区祇園町南側 525-1717																																				
貸	ギャラリー 青い風	臨時休廊																																			
	左京区岡崎神宮道東側 752-0182																																				
貸	ギャラリー M	子どものいる情景展 (松本祐佳)																		初夏の風景展 (松本祐佳)																	
	中京区蛸薬師高倉西 221-0979																																				
貸	ギャラリー カト	1F 牧野 本のおもちゃ展	華陽会展						なまずの会展						第37回カト展						藤本寿子 個展																
	中京区寺町御池下ル 231-7813	2F 毘沙門展	汎具象小品展						悠悠会展						クラム洋画展						筒井きよ子 個展																
企	ギャラリー かもがわ	林繁樹油彩作品展 (火曜休廊)																		休廊		ふたり展 竹田安瑛代&畑あり子 (火曜休廊)															
	上京区堀川出水西入 432-3558																																				
貸	ギャラリー 河原町	院展 日本画常設展																																			
	中京区河原町二条上ル 231-6249																																				
貸	ギャラリー 祇園小舎	中浜稔 猫の墨絵自選展	松木サトヨ 生きものたちの系譜						稲田浩 アート・アクセサリー展						同志社大学スケッチクラブ 同好会世代 第2回スケッチ展						網野篤子 ガラスの 金魚と生きもの展2015																
	東山区四条通繩手東入 551-3828																																				
貸	ギャラリー 吉象堂	青美 春季展																																			
	中京区三条柳馬場東 221-3955																																				
貸	ギャラリー Create 洛	石橋勝久展 (洋画)	野村久之の個展 (平面と立体)																		中島嶺一 個展 (洋画)						山内良輔 個展 (洋画)										
	中京区丸太町通堺町角 708-7898																																				
貸	ギャラリー 恵風	1F 吉原拓弥展 (日本画)	奥田秀樹展 (立体)						後藤吉晃展 (日本画)						中路規夫 回顧展 (版画)																						
	左京区丸太町東大路東入 771-1011	2F ベリーマキコ展 (日本画)							中村譲司展 (陶芸)						新井九紀子展 (平面)						高橋宏子展 (染色)																
	左京区丸太町東大路東入 771-1011																																				
貸	ギャラリー 佐野	休廊																																			
	中京区寺町蛸薬師西北角 221-2767																																				
会場		日曜		1	2	3	4	5	6	7	8	9	10	11	12	13	14	15	16	17	18	19	20	21	22	23	24	25	26	27	28	29	30	31			
会場		日曜		金	土	日	月	火	水	木	金	土	日	月	火	水	木	金	土	日	月	火	水	木	金	土	日	月	火	水	木	金	土	日			
企	ギャラリー 三条祇園	コレクションズ (11:00~17:00、土日休み)																																			
	中京区寺町通御池上ル 221-6401																																				
企	ギャラリー い思文閣																																				
	東山区古門前大和大路東 761-0001																																				
企	ギャラリー 白川	井上隆夫 - 黙する言葉 (故郷の岸辺) (月曜休)																																			
	東山安井東一筋目南 532-2616																																				
貸	ギャラリー 翔	五人展 (Tシャツ他)	女ふたり展 (オリジナル小物他)						山乃井木工房 岩井雄介 木の手仕事展in京都						第3回 しばしばスケッチの会 作品展						第13回アトリエ洛 グループ展 (はがき絵、油彩、水彩)																
	左京区北山通下鴨中通東 724-8154																																				
貸	ギャラリー 16	津田睦美 (ダイアローグ) (写真) 月曜休廊												松尾直樹展 「Another green landscape」 (平面) 月曜休廊												鷹木朗展 「晴れた日」 (平面) 月曜休廊											
	東山区三条通白川橋西入上ル 751-9238																																				
企	ギャラリー 創	常設展 鴨居玲・熊谷守一・伊藤若冲・白隠																																			
	中京区河原町御池上ル 251-0522																																				
貸	ギャラリー 象鯨	宮崎まさのり 切絵象嵌陶展												上野絵画展																							
	中京区姉小路柳馬場東 253-0738																																				
貸	ギャラリー 高倉通	染とステンドグラス 二人展 刻 とき												大西廣子 彫金教室作品展						ガラスとアソブ 桑原田鶴・あずき二人展																	
	中京区高倉姉小路下ル 221-3390																																				
貸	ギャラリー Little House	衣笠泰介ペインティングス展																																			
	下京区室町四条下ル 090-9977-1559																																				
企	ギャラリー 鉄齋堂	常設展 (6、9 休廊)																																			
	東山区新門前東山西 531-6164	没後30年 林司馬 - 模写の世界展 - (18、19、28、29日休廊)																																			
企	ギャラリー 知 (とも)	PARASOL (月曜休廊)												北川樹里 「きのあるところ」																							
	中京区寺町通丸太町東入ル南側 585-4160																																				
企	ギャラリー なかむら	Bruno Mathon展 (月曜休廊)																																			
	中京区姉小路河原町東 231-6632																																				
貸	ギャラリー 中井	休廊																																			
	中京区木屋町三条上ル 211-1253																																				
企	ギャラリー 白梅園	白崎信子ガラス作品常設展																																			
	北区北野上白梅町63 461-0427																																				
貸	ギャラリー ヒルゲート	1F 井上廣子展 (写真展)	京都の染色 - 世代を つなぐ女性作家たち -						三人展 (高田、藤岡他) 高井信子銅版画展						14 seasons展 (京都芸大80年代に学んで)						第3回青木繁「海の幸」 オマージュ展																
	中京区寺町三条上ル 231-3702																																				
企	ギャラリー 美楽堂	日本画常設展																																			
	東山区神宮道三条上ル 761-9710																																				

→6/7

→6/6

→6/7

会場		日曜		1	2	3	4	5	6	7	8	9	10	11	12	13	14	15	16	17	18	19	20	21	22	23	24	25	26	27	28	29	30	31				
				金	土	(日)	(月)	(火)	(水)	木	金	土	(日)	月	火	水	木	金	土	(日)	月	火	水	木	金	土	(日)	月	火	水	木	金	土	(日)				
企	GALLERY FUKUMI SHIMURA 左京区岡崎神宮道西側 746-3303	志村ふくみ・洋子 常設作品展																																				
貸企	ギャラリーマロニエ 河原町四条上ル東側 221-0117	3F	マッチ展	シマヅヨウ彫刻展 (木彫)																				国松万琴展 (陶)					国松万琴展 (陶)									
		4F	KG+(写真)	KG+(写真)																				悠々会展 (陶)					朴陶会展 (陶)									
		5F	岡田露愁展	2.5次元絵画考 (小品立体)										2.5次元絵画考 (小品立体)										岡弘美展 (人形)														
貸	ギャラリーみすや 中京区三条河原町西入 211-5997	樺の会			燎友会										吉田栄子										水耀会					麒麟座会								
企	ギャラリー唯 左京区岡崎神宮道東側 752-0348	工藤和彦 陶展										初夏のセレクション ガラス・アクセサリー・服・麻クロス・ストール (月曜休廊)																										
企	ギャラリー洛中洛外 山科区清水焼団地内 595-5450	陶芸作品常設展示																																				
企	ギャラリー龍馬 河原町三条下ル東入 211-7700	龍馬と酢展 常設展 (水曜休廊)																																				
企	ギャラリー正観堂 東山区切通新門前上ル 533-4110	常設展			休廊			長岡国人展 (水曜休廊)										休廊			内藤絹子展 (水曜休廊)																	
企	ギャラリー宮脇 中京区寺町二条上ル 231-2321	常設展															フィリップ・ザクサー追悼展 (月曜休廊)																					
企	ギャラリー百音 (もね) 左京区岡崎神宮道東側 708-2138	ガレ・ドーム&マイセン カップ&ソーサー orガラス工芸展 (11、18、25休廊)																																				
貸	ギャラリーヤマシタ 中京区寺町三条上ル 231-6505	1号館	1F	HILOKI 個展	テンペル画グループ UOVO展					京都市日曜画家協会展					八陽会 スケッチ絵画展					火耀会展 (色えんぴつ画)																		
			2F	いなおかまさゆき イラスト展					スケッチサークル葵水彩画展					科の会 木版画展																								
		2号館	1F	睡夢会&金原保則合同展					祥洲と墨集団翔					立命館大学写真部 皇月展																								
			2F	無重力族 (写真)					藤田和平水彩画展																													
貸企	京都ギャラリー 中京区烏丸通錦上ル東側9F 257-5435	貸ギャラリー受付中																																				
企	京都芸大ギャラリーアクア 中京区御池通堀川東入 334-2204	PARASOPHIA: 京都国際現代芸術祭特別連携プログラム/京芸Transmit Program#6 (京都市立芸術大学移転プレ事業)「Still moving」 建昌哲退任記念展「POETRY / ART」 マテリアライジング展Ⅲ																																				
企	京都芸術センター 中京区室町蛸薬師下ル 213-1000	アーノウト・ミック「異言」 川村麻紀「鳥の歌」																																				
会場		日曜		1	2	3	4	5	6	7	8	9	10	11	12	13	14	15	16	17	18	19	20	21	22	23	24	25	26	27	28	29	30	31				
				金	土	(日)	(月)	(火)	(水)	木	金	土	(日)	月	火	水	木	金	土	(日)	月	火	水	木	金	土	(日)	月	火	水	木	金	土	(日)				
企	京都市学校歴史博物館 下京区御幸町通仏光寺下ル 344-1305	日本画開拓の時代 - 明治を生きた京の画家 -																																				
企	京都陶磁器会館 東山区東大路五条上ル 541-1102	1F	井上雅子・柴田有希佳 二人展 (2Fにて)	常設展示					館内工事の為 休館										常設展示																			
貸企	京都万華鏡ミュージアムアートスペース 中京区姉小路東洞院東入 254-7902	琳派400年記念特別企画展 村田好謙「彼方の光」								あすなろ会 押し花アート展					etote えほん教室 修了展					幼馴染の二人展																		
企	COHJU contemporary art 中京区丸太町寺町西 256-4707	1F																																				
貸企	堺町画廊 中京区堺町御池下ル 213-3636	2F	休廊																																			
貸企	里見有清堂 中京区堺町三条上ル 221-5423	貸画廊受付中																																				
企	蔵丘洞画廊 中京区御池寺町東入 255-2232	休廊			常設展 日祝休廊 蔵丘洞ノ棚コーナー										オーガフミヒロ展 会期中無休										休廊													
企	大雅堂 東大路通福園上ル 541-7388	GW休暇			常設展日・祝休廊 (コンセプトアルリズムアート)					e.g.g.o0045 中原ちひろ展 -にぎやかな沈黙-										常設展日・祝休廊 (コンセプトアルリズムアート)																		
企	梅軒画廊 中京区烏丸四條上ル 221-3510	日本画洋画常設展 (日・祝休廊)																																				
企	ポルタギャラリー華 下京区京都駅前地下街 365-7533	箔画 野口康・琢郎展										井堂雅夫 木版画展										角田誠治工芸展																
企	星野画廊 東山区神宮道三条上ル 771-3670	休廊			明治・大正・昭和名作発掘品展 (日・月休廊)																																	
企	松本松栄堂 中京区寺町夷川上ル 212-0626	新・古書画常設展																																				
企	MAEDAHIRORI ART GALLERY 中京区河原町二条上ル 741-8757	常設展																																				
貸企	まるごのギャラリー 中京区姉小路寺町東入 744-0105	ドモンコス則子 木版画展 (水曜休廊)															貸ギャラリー受付中																					
企	村田画廊 左京区松ヶ崎泉川町18-4 703-8960	休廊			常設展 (火・祝休廊)																																	
貸	ヤマモトギャラリー 中京区姉小路寺町東入 231-2341											12人12色展 7回目																										

発行：京都画廊連合会 京都市中京区高倉三条上ル 京都府京都文化博物館内 (☎222-0895)
 [京都画廊連合会ニュースの購読予約受付中] 1年間¥2,000円です。毎月末にお手紙に届けられます。申込みは星野画廊 (☎771-3670) まで振込用紙をご請求ください。
<http://www.kyoto-art.net/>