



MONTHLY NEWS

京都画廊連合会ニュース

THE KYOTO GALLERIES FEDERATION OF ARTS

2016
6月号
No. 494

ポール・スミス展

HELLO, MY NAME IS PAUL SMITH

と き／6月4日(土)～7月18日(祝) 9:30AM～5:00PM
と ころ／京都国立近代美術館(祝日以外の月曜休館)
京都市左京区岡崎公園内 ☎075-761-4111

ポール・スミスは、世界で最も著名なイギリスのデザイナーの1人。ロンドンのデザインミュージアムで開幕し、大好評を得た展覧会「HELLO, MY NAME IS PAUL SMITH」がヨーロッパ各地を巡回し、いよいよ日本にやってくる。

1970年、イギリス・ノッティンガムに「ポール・スミスの紳士服」という小さなショップ(窓もない、たった3m×3mのひろさ)がオープンした。他の仕事で生計を立てながら週2日間だけの営業。これが彼のファッションデザイナーとしての第1歩だった。

本展会場では、「ポール・スミス1号店」が当時のサイズそのままに再現され、有名なストライプ柄が生み出されているスミスのデザインスタジオの完全再現、一見座る隙間もないほどに物が溢れるポールのオフィスの完全再現、そして「ただ見る」だけでなく「物を観察する」ことによって様々なインスピレーションを生み出しているというポールの頭の中へ迫る展示を映像インスタレーションで表現する。今では約70カ国に展開する世界的なファッションブランドへと成長したポール・スミスの軌跡を、映像インスタレーションや再現展示などを通じて紹介し、ファッションの枠を超えた創造性とそのユニークな世界観に迫るものである。



「ポールのオフィス」



「ポール・スミス」



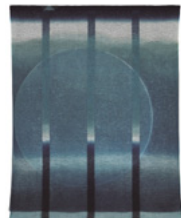
「ポールの1号店」

所蔵作品展

染とファイバーアート

と き／6月10日(金)～7月10日(日) 10:00AM～5:00PM
と ころ／中信美術館(月曜休館)(京都府庁西)
京都市上京区下立売油小路東入 ☎075-417-2323

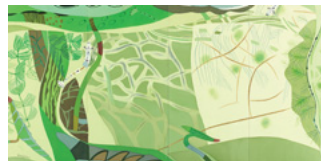
日本が誇る伝統工芸の一つに「染織」があります。とりわけ京都は、その中心として発展してきました。また様々な繊維素材に注目した「ファイバーアート」も染織文化の歴史と伝統技術を持つ土壌の中で、新たな芸術分野として成長しています。



福本潮子「平安」
2001年(染色)

本展では、京都中央信用金庫ならびに公益財団法人中信美術奨励基金が所蔵する作品の中から祇園祭をテーマにした屏風や水辺をイメージした染色作品、和紙を使ったファイバーアート作品など約20点を展示いたします。この機会に是非ご高覧下さい。

出品作家：上野真知子、麻田脩二、井隼慶人、伊部京子、河田孝郎、小林尚美、澁谷和子、田島征彦、福本繁樹、福本潮子、三浦景生、三橋遵ほか



井隼 慶人「AQUATICK LIFE」
2007年(染色)



小林尚美「I to '87
(Cosmos series)」
1987年
(ファイバーアート)

会場	日曜	1	2	3	4	5	6	7	8	9	10	11	12	13	14	15	16	17	18	19	20	21	22	23	24	25	26	27	28	29	30	7/1														
		水	木	金	土	日	月	火	水	木	金	土	日	月	火	水	木	金	土	日	月	火	水	木	金	土	日	月	火	水	木	金														
京都国立近代美術館 左京区岡崎公園内 761-4111		ポール・スミス展 HELLO, MY NAME IS PAUL SMITH																														→7/18														
京都国立博物館 東山区東大路七条西 541-1151		キュウバの映画ポスター 竹尾ポスターコレクションより																														→7/24														
京都府 京都文化博物館 中京区高倉通三条上ル 222-0888	2F	展示替え作業等のため、平成知新館休館 庭園および屋外展示のみ観覧可(月曜休館)															特集陳列 徳川家康没後400年記念 徳川将軍家と京都の寺社-知恩院を中心に-(月曜休館)															→7/18														
	3F	近代京都のすがた うつされた都															ものがたる染織文化財 洛陽三十三所2(6/11～8/7) / 祇園祭-月鉾の名宝-(～6/26)															→8/7														
	4F	江戸の植物画																																												
	5F	世界遺産 キュー王立植物園所蔵 イングリッシュ・ガーデン-英国に集う花々															福島県と関西の水彩画交流展 詹徳秀画展 第71回京都丹平写真展 第32回「竹の会」木版画展															2016 京都 日本画家 協会 第4期展	→7/3													
	6F	明日をひらく絵画 第34回上野の森 美術館 大賞展関西展																														十人十色 百練百輪 栄美子 戸田 ローブ とニューゼファーズ キルト展														
別館	音楽 会	講演 会	講演 会	講演 会	音楽 会	イベ ント															音楽 会	音楽 会	音楽 会																							

会場	日曜	1	2	3	4	5	6	7	8	9	10	11	12	13	14	15	16	17	18	19	20	21	22	23	24	25	26	27	28	29	30	7/1		
		水	木	金	土	日	月	火	水	木	金	土	日	月	火	水	木	金	土	日	月	火	水	木	金	土	日	月	火	水	木	金		
京都市美術館 左京区岡崎公園内 771-4107	本館	ルノワール展		(月曜休館 月曜が祝日の場合は開館)																														
		第31回 随風會篆刻展	第37回 京都水彩会会員友 作品展		第102回 光風会展京都展		第54回 水穂書展		第38回 日本新工芸展																									
		第72回鳳雛書展	第61回青塔社展		日本写真家協会 創立65周年記念写真展 「日本の海岸線をゆく」				第66回 モダンアート 展																									
	別館	第96回平安書道会	第76回美術文化展		第9回 K 2展		第23回悠心会展		第54回水穂書展		第31回 関西扇面芸術展																							
京都府立 文化芸術会館 河原町府立病院前 222-1046	1F	第69回晨鳥社展 (日本画)		第23回 創の会 (水墨画)		第65回象同人展 (美術・工芸総合)		ベクトル彫刻展		日本画 BAKU展																								
	2F			第48回 墨人関西展		第39回 金曜会日本画展		第59回白朱展 (篆刻・篆書)		拍 日本画展																								
	3F			彩々会日本画 展 (日本画)																														
京都府立堂本印象美術館 北区平野上柳町26 463-0007	【特別企画展】 堂本元次展 - ころころに映ゆ -														鮮やかな筆の技 - 信貴山成福院の襖絵 - 【京都現代作家展】 仏観想 - 箱崎睦昌																			
何必館・京都現代美術館 東山区祇園町北側 525-1311	Sarah Moon 12545展 (月曜休館)																																	
高島屋 下京区河原町四条下ル 221-8811	画廊	五浦会		大森曉生展「jamais vu」 (彫刻)		- 予感 - 灰原愛展 (彫刻)		- 彼方の光 - 村田好謙 漆の世界		- 生命の神秘 - 中野嘉之展 (日本画)																								
	グランド ホール			安田泰三手吹きガラス展		粟田焼 安田浩人 茶陶展		三世 澤村陶哉 作陶展																										
大丸 中京区四條高倉 211-8111	画廊	自然美への賛歌・日本百名山 小暮真望版画展		淡さや華やかさの和の中で 寺尾陶象展		生誕130年 藤田嗣治展		輪島塗大市		日本新工芸 近畿会選抜展																								
	アート サロン	内山明美日本画展		川合玉堂展		吉田緑洋画展		寺田正 四季の彩り展		山本宏幸 日本画展																								
	ミュージアム																																	
中信美術館 上京区下立売油小路東入 417-2323	所蔵品展「染とファイバーアート」(月曜休館)																																	
並河靖之七宝記念館 三条通北裏白川筋東 752-3277	春季特別展 華やぎの七宝 6/12, 19: 七宝体験教室																																	
美術館「えき」KYOTO JR京都伊勢丹7F 352-1111	武豊展 デビュー 30周年記念 ～名馬と共に歩んだ30年～														イラストレーター 安西水丸展																			
会場	日曜	1	2	3	4	5	6	7	8	9	10	11	12	13	14	15	16	17	18	19	20	21	22	23	24	25	26	27	28	29	30	7/1		
アートギャラリー北野 中京区三条河原町東入 221-5397	1F	第一回 草創 (平面・立体)		河合真弓展 (平面)		芦田寿個展 (平面)		高橋沙織×山里奈津実二人展		芽生展 (日本画)																								
	2F			すがた展 京都産業大学写真部																														
アーツスペース虹 三条通上野都ホテル隣 761-9238	出口朝子 (平面)		山本理絵 (染織)		長谷川泰子「庭の記憶」 (平面)		柴山水咲 (平面)																											
アーツスペース東山 東山区三条神宮道東入 751-1830			小泉広明個展		初夏のお得市 (月曜休館)																													
Art Spece MEISEI 中京区寺町竹屋町上ル 744-0122	大杉直作品展 (彫刻)				福田浩之展 立体と日本画		京都嵯峨芸術大学 油画研究室展 ～思考する視線～																											
アートギャラリー博宝堂 左京区岡崎神宮道東側 771-9401	常設展																												女流作家作品 展					
綾小路ギャラリー武 下京区綾小路高倉東入ル 351-4787	糸井英之木版画展		型染教室展																															
イムラ・アート・ギャラリー 左京区丸太町川端東入 761-7372																													渡邊佳織展					
一心堂画廊 中京区烏丸通六角下ル 211-1013	日本画・洋画常設展																																	
芸州堂画廊 中京区寺町二条下ル 231-3613	木版画常設 (貸画廊受付中)																																	
絵草子 東山区新門前通東山西 551-9137	常設展																																	
延寿堂ギャラリーソフォラ 中京区二条寺町東入 211-5552	福岡彩子展 (陶) (木曜休館)														常設展 (ガラス・陶器)																			
御池画廊 北区小山上総町20-2 492-3083	洋画/日本画常設展 (日・祝休館)																																	
カギムラ画廊 中京区河原町四條上ル東入 221-2996	日本画・洋画常設展																																	
画廊おかざき 左京区岡崎神宮道西側 761-0027	現代工芸作家常設展																																	

企: 企画および常設を中心に活動する画廊 貸: 貸画廊

玉本奈々新作展

〈原動—いのちの始原〉

と き／5月21日(土)～6月12日(日) 11:00PM～6:00PM

ところ／ギャラリー宮脇 (月曜休廊)

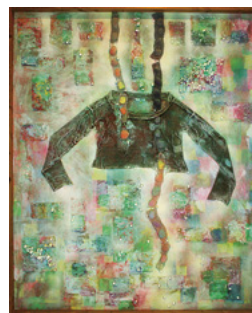
京都市中京区寺町通二条上ル東側 ☎075-231-2321

玉本奈々(1976年富山県生まれ)は、繊維造形物によるレリーフ状絵画とインスタレーションで知られる気鋭の現代美術家。細かにミシン糸が縫い込まれた布オブジェやガーゼの塊、飛沫状の着色、樹脂による凸状波紋などによる豊かな物質的マチエールを特徴とする。さらに近年は素材に紙も多用するようになり、独特の風合いと奥深い色彩を醸す作品は新たな展開をみせている。

彼女は細胞とか光の粒とかいった、我々生命の、あるいはこの宇宙の極微の存在を見つめているかのような特異なヴィジョンを持っている。それらを自らの心眼によってとらえ、人の運命の源をなすものとして思索し、創意をもって作品へと昇華する。この世界の原動をなすものとは、いのちの始原とは、一体何なのか…、畏怖の念を抱きつつ探求し、美術によって表現している。

本展はギャラリー宮脇における3回目の新作展で、この2年間に制作された作品、100号から小品まで約40点を発表する。

カラーパンフレット『螺旋階段』第105号
(田辺市立美術館学芸員・三谷涉氏寄稿掲載)
刊行。
会期中会場にて無料配布。



〔Suspenders〕
162×130.3cm
ミクストメディア



〔かまくら〕24.3×33.4cm
ミクストメディア



〔散歩〕45.5×38cm
ミクストメディア

小松 順子展—ロータス(蓮)を描く

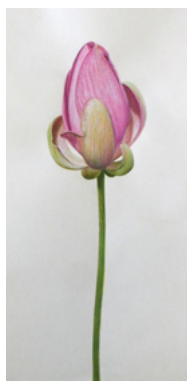
と き／6月4日(土)～6月22日(日) 12:00～6:00PM

ところ／ギャラリー白川 (月曜休廊) (東山安井信号東入ル南下ル)

京都市東山区祇園下河原上弁天町430-1 ☎075-532-2616

小松は、初めて蓮の大群生地(滋賀県烏丸半島)を見た時、それまで描いてきた水辺のどんな植物とも違う、この世のものならざる花の見事さ葉の見事さに圧倒され、視野一面の大空間を占めて存在する巨大な3つの位相(「水の上に見える世界」「水面に映っている世界」「水の中の世界」)に圧倒されます。さらに、この思いは、二千年の眠りから目覚めさせ開花させた大賀博士の話の思い出させ、まるでタイムトラベラーのように時空を越えて旅をする、蓮という植物そのものが持つ特性と、水とその反映が生み出す3つの位相。花と葉が繰り返す微細で大きな空間。それらが繋がり、このモチーフと空間を描くことで、「無限の時間」=「この世の始まりから行く末まで」すら、表現出来るかもしれない考えるようになります。作品タイトルも、宗教を連想しやすい「蓮」ではなく、悠久の昔から今のような形で存在し生きている蓮から受けた感動を伝えたいとの思いから「ロータス」という言葉を使います。

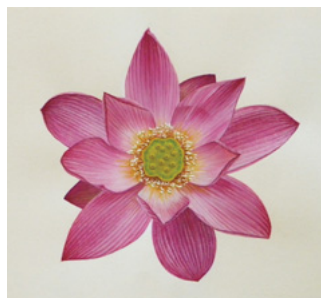
今展では、117×117cm大の油彩作品からグアッシュの小品まで新作約20点を展示いたします。ギャラリー白川では2回目の個展となります。どうぞ、ご高覧下さいませ。



〔Loutus-dance〕
グアッシュ
19.3×20.8cm



〔Loutus-1〕グアッシュ
19.3×20.8cm



〔Loutus-2〕グアッシュ
19.3×20.8cm



〔Loutus-f〕2016
油彩 キャンバス 75×75cm

嚙矢祭 一其之九十七ー 松崎和実 きんぎょ展

と き／6月17日(金)～26日(日) 10:00AM～6:00PM
ところ／大雅堂／1F展示室(会期中無休)
京都市東山区祇園町北側301-2 ☎075-541-7388

水中を自由に漂う金魚たち。松崎先生はその清涼感あふれる姿を描かれています。愛らしいフォルムでありながらどこか漂う優雅さは、先生の魚たちに対するこだわりが見られます。夏が始まる間近の京都で、涼やかな水中の世界をぜひご覧下さいませ。

〈作家コメント〉

「水を描かずしていかに表現できるか」そこから独自の表現方法の模索が始まりました。水を描かずして表現するうえでモチーフとなる魚は存在感と共に躍動感も必要でした。

魚の光沢感を出すべく取り入れたのが箔。そして描き上げたモチーフを切り抜き、浮かして額装することにより浮遊感をだしました。独自に構築したこの技法を始めて10年以上がたちました。その間いろいろな魚をモチーフに作品を描いてきましたが、今回は金魚の作品に的をしばり出展しております。金魚たちが織り成す「水」を感じ取っていただけたら幸いです。

〈作家在廊予定〉

6月17日(金)～21日(火)の正午までを予定(都合により変更の場合あり)

松崎 和実 略歴

- 1969年 宮崎県都城市 生まれ
- 1996年 上京、墨を使った画家集団ISAM (International Sumi Art Movement) に参加
- 2004年 「松崎和実 個展 -Sub merge-」(金鳳堂ギャラリー 東京六本木)
※以後「箔画」にて制作・発表を開始
- 2005年 「エルミターージュ・ドゥ・タムラ」に展示(長野県 軽井沢)
※以後、毎年4月、10月に新作を展示
- 2007-12年 個展「箔画」(柴田悦子画廊 東京 銀座)
- 2009年 個展「箔画Ⅱ」(都城市立美術館 宮崎県)
高島屋美術部創設百年記念「高島屋美術水族館」に出品
個展「箔画展」(桜ショップ 高松市)
- 2010年 個展「嚙矢祭 一其の九十七ー 箔画展」(大雅堂 京都市)
「さかなアート展」に出品(美濃和紙の里会館 岐阜県)
- 2013年 個展「箔画展」(近鉄百貨店 大阪)
「日本美～la décoration～」に出品(日本橋高島屋)
「松崎和実 箔画展-水奏曲-」(高島屋 横浜、日本橋)
- 2014年 「松崎和実 箔画展-水中の物語-」(大阪高島屋)
「高島屋幻想博物館」に出品
- 2015年 「松崎和実-龍と魚-展」(高島屋 日本橋、横浜、京都)



「津軽錦」10F



「見草Ⅱ」10F

Sarah Moon 12345 展

と き／4月21日(木)～6月26日(日) 10:00AM～6:00PM
ところ／何必館・京都現代美術館(月曜休館)
京都市東山区祇園町北側271 ☎075-525-1311

サラ・ムーンは10代の頃からモデルとして活躍し、その後1970年頃から写真家として活動をスタートさせました。「予期しないものが現れる瞬間に出会うことがもっとも重要なこと」というサラ・ムーンは、文学や絵画、そして自然からの直観的連想によって、現実ではない物語をつくり上げ、架空の情景を写真の上に表現していきます。そして、彼女の写真は、まるで感情を持った鏡のように、現代人の孤独な内面を浮き彫りにしていくのです。

今回の展覧会はサラ・ムーンの集大成といえる写真集「Sarah Moon 12345」日本語版の出版記念展でもあります。近年、高い評価を受け、アメリカやヨーロッパをはじめ世界中で注目されている写真家サラ・ムーンの世界を、何必館コレクションの中から約100点の作品を厳選して展覧いたします。

- 記念出版『Sarah Moon 写真集』 4,000円
- 記念出版『Sarah Moon 12345』 38,000円
(5冊組、ミシシッピーワンDVD付)



「Kahitsukan Garden」
2015年



「The red thread」
1999年

バラの名手二人展(忘れられた画家シリーズ37) 真野紀太郎(水彩)・池田治三郎(油彩)

と き／5月17日(火)～6月11日(土) 10:30AM～6:00PM
ところ／星野画廊(日曜・月曜休廊)
京都市東山区神宮道三条上ル ☎075-771-3670

水彩画と油彩画を代表する「バラの名手」二人の作品を展覧中。不透明水彩を多用して繊細に、ときに大胆な筆触でバラの生命力と華やかさを描いた真野紀太郎。重厚な筆触でありながら花びらのかるやかな透明感を逆光の中に見事に浮かび上がらせる池田治三郎。二人の技の競演をお楽しみ下さい。

繊細な水彩で描くバラの絵で知られる真野紀太郎は、1871年に名古屋市に生まれました。早くから水彩画を得意として、1913年の日本水彩画会の創立には主導的役割を担った。彼は生涯を通して「水彩で描くバラの名手」として多くの作品を描いて人々に親しまれた。1958年東京都大田区で87歳の生涯を閉じた。

池田治三郎は1888年神戸市に生まれました。京都の関西美術院で鹿子木孟郎に師事して徹底的な写実の腕を磨いた。1912年の第6回文展で三等賞を受け、その後は主に裸婦像や人物画を描いて帝展や新文展で活躍。一方で彼の描く初期の重厚感のあるバラや後半生の透明感溢れるバラの絵は、青年期の写実研鑽の技に裏打ちされて見事であることから、主に関西地方の愛好家の間で絶大なる称賛を浴びた。1966年三重県多気町相加で78歳の生涯を閉じた。

展覧会図録：B5判 1,000円



真野紀太郎「薔薇」
1938(昭和13)年 水彩



池田治三郎「バラ」
1935(昭和10)年頃 油彩

会場		日曜	1	2	3	4	5	6	7	8	9	10	11	12	13	14	15	16	17	18	19	20	21	22	23	24	25	26	27	28	29	30	7/1	
		曜	水	木	金	土	日	月	火	水	木	金	土	日	月	火	水	木	金	土	日	月	火	水	木	金	土	日	月	火	水	木	金	
企	画廊 きよみず		日本画常設展																															
	東山区清水五条坂 525-2062																																	
企	画廊 後素堂		貸画廊受付中																															
	中京区新町丸太町下ル 231-0938																																	
企	画廊 彩雲		展示休廊 (土日祝休業)																															
	宇治市折居台1-4-40 23-1468																																	
企	画廊 たづ		日本画常設展																															
	東山区神宮道三条西入ル 771-8225																																	
貸	画廊 ビーナス																																	
	三条大橋東一筋目上ル東 771-3104																																	
貸	ぎおんギャラリー八坂		「楽業」～楽しく彩る3人展 井上啓・星場裕美・清水幹子		LA VENERE 新作ジュエリー 佐藤江里子																													
	東山区祇園町南側 525-1717																																	
貸	ギャラリー M		花菖蒲とロビーコンサート展 (松本祐佳)												音楽を絵にする展 (松本祐佳)																			
	中京区蛸薬師高倉西 221-0979																																	
貸	ギャラリーカト	1F	西野勉水彩画展		情熱の画家 安食洋展		杉山裕子展 油彩パステル画		昭和美術会 会員選抜展		龍谷大学写真部 二回生展																							
	中京区寺町御池下ル 231-7813	2F	第28回 クラム洋画展				第3回宙展						京都産業大学 書道部展																					
企	ギャラリーかもがわ		稲次淳三木版画作品展 (火曜休廊)												鈴木隆弘展 (火曜休廊) -地平線のある風景- (アクリル・油彩)																			
	上京区堀川出水西入 432-3558																																	
貸	ギャラリー祇園小舎		第20回 アトリエあずま油絵展		藤あみの人形たち Part29 天空を翔ける神々		同志社大学スケッチクラブOB 第8回 '65卒6人スケッチ展		第8回 泥展		杉本正顕水彩 展																							
	東山区四条通糺手東入 551-3828																																	
貸	ギャラリー吉象堂		ミトアート ソレイユ		信楽焼 水垣力 陶展		銅駝美術工芸高校 卒業生有志展																											
	中京区三条柳馬場東 221-3955																																	
貸	ギャラリー Create 洛				井口由紀子・藤崎純美二人展		大山乃里子展 (洋画)		新槐樹社京都支部 作品展 (洋画)		竹内義夫展 (洋画)																							
	中京区丸太町通堺町角 708-7898																																	
企	ギャラリー K		山下富久 油絵展																															
	中京区寺町二条下ル西側 255-7518																																	
貸	ギャラリー 恵風	1F	落合浩子展 (平面)		浅野真一展 (平面) (月曜休廊)		三橋卓展 (平面)		相見節子展 (平面)																									
	左京区丸太町東大路東入 771-1011	2F	吉田真紀子展 (版画)		ベリーマキコ展 (平面) (月曜休廊)		武部翔子展 (平面)		「水鏡」大山佳織・ 岡部仁美二人展 (平面)																									
貸	ギャラリー 佐野		優作色の世界を アトリエHANA お祝いの花展		貸ギャラリー受付中																													
	中京区寺町蛸薬師西北角 221-2767																																	
会場		日曜	1	2	3	4	5	6	7	8	9	10	11	12	13	14	15	16	17	18	19	20	21	22	23	24	25	26	27	28	29	30	7/1	
		曜	水	木	金	土	日	月	火	水	木	金	土	日	月	火	水	木	金	土	日	月	火	水	木	金	土	日	月	火	水	木	金	
企	ギャラリー三条祇園																																	
	中京区寺町通御池上ル 221-6401																																	
企	ぎやらりい 思文閣		思文閣大交換会下見会																															
	東山区古門前大和大路東 761-0001																																	
企	ギャラリー 白川		小松順子展 - ロータス (蓮) を描く - (月曜休)																															
	東山安井東一筋目南 532-2616																																	
貸	ギャラリー 翔		キムラトモミ作品展 (絵画・版画・小物)		鮮やかな魅り (月曜休廊) ～漆芸家 脊口卓 時代漆塗家具展～		黒川扶子 第5回写真展 - 京の鳥		上田寛作品展 (絵画・木工)																									
	左京区北山通下鴨中通東 724-8154																																	
貸	ギャラリー 16		上住雅恵展 - Air II - (絵画)		橋本典子展 - 雲と窓 - (立体) (月曜休廊)		馬場佳那子展 (油彩による平面作品)		コレクション 展																									
	東山区三条通白川橋西入上ル 751-9238																																	
企	ギャラリー 創		常設展 鴨居玲・熊谷守一・伊藤若冲・白隠																															
	中京区河原町御池上ル 251-0522																																	
貸	ギャラリー 象鯨		常設展 (貸ギャラリー受付中)																															
	中京区姉小路柳馬場東 253-0738																																	
貸	ギャラリー 高倉通		貸画廊受付中																															
	中京区高倉姉小路下ル 221-3390																																	
貸	ギャラリー Little House		Steiff展 50% off sale		山本冬彦選抜 若手作家東西交流展 in 京都		世界で1番ちいちゃい!? ミニ絵画・京都展		祇園祭 扇子うちわ展																									
	下京区室町四条下ル 090-9977-1559																																	
企	ギャラリー 鉄齋堂		常設展 (秋野不矩・小野竹喬他近代絵画) (6・9・18・19・28・29日休廊)																															
	東山区新門前東山西 531-6164																																	
企	ギャラリー 知 (とも)		濱谷綾葉個展																															
	中京区寺町通丸太町東入ル南側 585-4160																																	
企	ギャラリー なかむら		中馬泰文展		舞原克典展 - 色鉛筆画 - (月曜休廊)																													
	中京区姉小路河原町東 231-6632																																	
貸	ギャラリー 中井		恵荘毬展		青木啓子展		中野悟朗 (陶)		丑グループ展																									
	中京区木屋町三条上ル 211-1253																																	
企	ギャラリー 白梅園		白崎信子ガラス作品常設展																															
	北区北野上白梅町G3 461-0427																																	
貸	ギャラリー ヒルゲート	1F	蒼夏展 西山彰・志水和田司		倉本修個展 「詩歌の装画・装幀」		森令子JUN展 (油彩)		第23回心に響く小品展 安野光雅・田島征彦・司修・野見山峻治 他約120人の作家の平面・立体																									
	中京区寺町三条上ル 231-3702	2F	村井宏二・ 村井由美子展				葛岡博描画展 (水彩)																											

【短信】京都画廊連合会ニュースの展覧会紹介記事で掲載している作品の画像は、当画廊のホームページ (<http://www.kyoto-art.net/>) では、すべてカラー図版として掲載しています。どうぞお楽しみください。

会場		日曜		1	2	3	4	5	6	7	8	9	10	11	12	13	14	15	16	17	18	19	20	21	22	23	24	25	26	27	28	29	30	7/1					
				水	木	金	土	日	月	火	水	木	金	土	日	月	火	水	木	金	土	日	月	火	水	木	金	土	日	月	火	水	木	金					
企	ギャラリー美楽堂 東山区神宮道三条上ル 761-9710	日本画常設展																																					
	GALLERY FUKUMI SHIMURA 左京区岡崎神宮道西側 746-3303	志村ふくみ・洋子の作品常設展																																					
貸	ギャラリーマロニエ 河原町四条上ル東側 221-0117	3F	多田昌代 陶展 紡ぎゆく刻	梶方正展(陶)			高橋宏子展(染色)			Shu konishi展(立体)			銅版画グループ展			→7/3																							
		4F	木工人屋中秋谷の仕事展	馬場真哉展(月曜休廊)						黒川紳輝展(立体・平面)(月曜休廊)						→7/3																							
		5F	アートな写真展	丸尾康弘展(木彫)																																			
貸	ギャラリーみすや 中京区三条河原町西入 211-5997	ファンタジック 水彩画			土燿会(日本画)			花夢展			永野 貴金属			私の絵展			木村寿美子個展 クロッキー(洋画)																						
貸	ギャラリー唯 左京区岡崎神宮道東側 752-0348																																						
企	ギャラリー洛中洛外 山科区清水焼団地内 595-5450	陶芸作品常設展示																																					
貸	ギャラリー龍馬 河原町三条下ル東入 211-7700	龍馬と酢屋 常設展(水曜休廊)																																					
企	ギャラリー正観堂 東山区切通新門前上ル 533-4110	常設展 (水曜休廊)			休廊			河田孝夫 染色作品展						常設展 (水曜休廊)																									
企	ギャラリー宮脇 中京区寺町二条上ル 231-2321	玉本奈々新作展(月曜休廊) 「原動〜いのちの始原」						常設展示(日月休廊)												臨時 休廊			→7/4																
貸	ギャラリー百音(もね) 左京区岡崎神宮道東側 708-2138	西洋美術 版画&ガレ・ドーム アンティークマイセン&カップ&ソーサー展 (6・13・20・27日休廊)																																					
貸	ギャラリー ヤマシタ 中京区寺町三条上ル 231-6505	1号館	1F	進齋会 水墨画展	SEIJI&MOKO ガラス工芸・藍刺子			MUTSUMI布花展			LUA展			森の会写真展			→7/3																						
		2F		三条水彩会						紫明写真クラブ作品展			信楽作陶の会陶展			京都産業大学 写真部	→7/3																						
		2号館	1F	祥洲と墨集団 翔SHO作品展	龍谷大学写真部						立命館大学写真部新人展			同志社大学美術部 クラマ画会 前期展			→7/3																						
		2F																																					
貸	京都ギャラリー 中京区烏丸通錦上ル東側9F 257-5435	貸しギャラリー受付中																																					
企	京都芸大ギャラリーアーク 中京区御池通堀川東入 334-2204	休館						植松永次個展「兎のみた空」 (月曜休館)												→7/31																			
企	京都芸術センター 中京区室町錦薬師下ル 213-1000	京都いけばな プレゼンテーション			NEW INCUBATION 8 伊藤隆介×中田有美 「ジオラマとパノラマ-Diverting Realities」												→7/8																						
会場		日曜		1	2	3	4	5	6	7	8	9	10	11	12	13	14	15	16	17	18	19	20	21	22	23	24	25	26	27	28	29	30	7/1					
				水	木	金	土	日	月	火	水	木	金	土	日	月	火	水	木	金	土	日	月	火	水	木	金	土	日	月	火	水	木	金					
企	京都市学校歴史博物館 下京区御幸町通仏光寺下ル 344-1305	日本画 初めの一步-教科書に見る明治美術教育- (水曜休館)																																					
企	京都陶磁器会館 東山区東大路五条上ル 541-1102	1F	晋六 窯展	常設展(木曜休館)																																			
貸	京都万華鏡ミュージアムアートスペース 中京区姉小路東洞院東入 254-7902	etote えほん教室修了展			SKY 色えんぴつ画作品展						横井日出昭 作品展			→7/10																									
貸	COHJU contemporary art 中京区丸太町寺町西 256-4707	1F	常設(不定休)																																				
貸	堺町画廊 中京区堺町御池下ル 213-3636		映画 ワキノタン	ライブ	下村順子個展(陶)						映画 民映研			おまる 美術館			→7/3																						
貸	里見有清堂 中京区堺町三条上ル 221-5423	貸画廊受付中																																					
企	蔵丘洞画廊 中京区御池寺町東入 255-2232	休廊			森田洋子(会期中無休)						休廊			常設展・蔵丘洞ノ棚コーナー (日祝休廊)						→7/14																			
企	大雅堂 東大路通祇園上ル 541-7388	常設展(コンセプトアールリズムアート) (日祝休廊)						嚙矢祭-其之九十七- 松崎和実 きんぎょ展(期間中無休)						常設展(コンセプトアール リズムアート)																									
企	梅軒画廊 中京区烏丸四条上ル 221-3510	日本画・洋画 常設展 (日祝休廊)												祇園会展 (開催中無休)																									
貸	ポルタギャラリー華 下京区京都駅前地下街 365-7533	川端宏房漆芸展			萩野美穂子型染展						細井賢紀ガラス工芸展						→7/3																						
企	星野画廊 東山区神宮道三条上ル 771-3670	バラの名手二人展(日・月休廊) 真野紀太郎(水彩)・池田治三郎(油彩)						明治・大正・昭和名作発掘品展 (日曜・月曜休廊)																															
企	松本松栄堂 中京区寺町夷川上ル 212-0626	新古書画常設展示(16日・月末休廊)																																					
企	村田画廊 左京区松ヶ崎泉川町18-4 703-8960	常設展(火曜・祝休廊)																																					
貸	ヤマモトギャラリー 中京区姉小路寺町東入 231-2341	貸ギャラリー受付中																								篠原治子個展 (油絵)												→7/3	

発行：京都画廊連合会 京都市中京区高倉三条上ル 京都府京都文化博物館内(☎222-0895)
 [京都画廊連合会ニュースの購読予約受付中] 1年間¥2,000円です。毎月末にお手紙に届けられます。申込みは星野画廊(☎771-3670)まで振込用紙をご請求ください。
<http://www.kyoto-art.net/>