

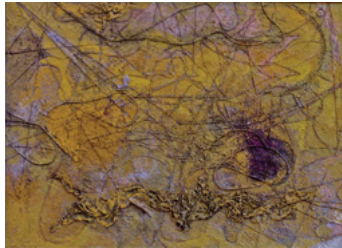
会場	日曜	1	2	3	4	5	6	7	8	9	10	11	12	13	14	15	16	17	18	19	20	21	22	23	24	25	26	27	28	29	30	31						
		月	火	水	木	金	土	日	月	火	水	木	金	土	日	月	火	水	木	金	土	日	月	火	水	木	金	土	日	月	火	水						
京都市美術館 左京区岡崎公園内 771-4107	本館	ダリ展 (月曜休館) (8/11・12はダリ展19:00まで)																														→9/4						
		京都市美術館コレクション展「きらめきを伝える 京都・美の系譜」																														→9/4						
	第68回 毎日書道展 関西展						第68回 三軌会関西展						第54回 具現展						第7回日本南画院 選抜秋季展						汎具象 展						→9/4							
	第68回 毎日書道展 関西展						第51回関西国画展																		平成28年度 京都書道連盟展						第104回 日本水彩 展						→9/4	
京都府立 文化芸術会館 河原町府立病院前 222-1046	別館	第68回 毎日書道展 関西展						武蔵野美術大学校友会 第3回支部関西展2016																		第36回 魁書道展						第63回 西条 画展						→9/4
	1F	展々展 (日本画)												新槐樹社 京都支部展 (洋画)						光陽会 京都支部 展						→9/4												
	2F	第49回京都 医家芸術展						人形劇団京芸 劇人形展						第2回 洛楽会 絵画展 (洋画)						第40回大王会展 (日本画・洋画)						→9/4												
3F	○9 南瓜会 絵画展 (日本画)																														→9/4							
京都府立堂本印象美術館 北区平野上柳町26 463-0007	【企画展】 鮮やかな筆の技 - 信貴山成福院の襖絵 -																														→9/22							
何必館・京都現代美術館 東山区祇園町北側 525-1311	仏観想 - 箱崎睦昌																														→9/22							
【京都現代作家展】 エスキースからの展開 - 雲丹亀利彦																														→9/22								
常設展 (村上華岳・山口薫・北大路魯山人)																														→9/22								
高島屋 下京区河原町四条下ル 221-8811	画廊	鈴木玄太 ガラス展						第38回十果会 (洋画)						以美為用展-掌中の珠- (工芸)						京の漢字作家による 第九回山紫会						-まつり-神々の聲 (おと)・日本の祭祀						今西方哉 尾西楽齋						→9/6
	グランド ホール	チャギントランド MINI 2016 サマーフェスティバル																		いけばな 御流 展						→9/5												
大丸 中京区四條高倉 211-8111	画廊	浮世絵版画 とアール・ ヌーヴォー のガラス展						～磁器誕生から400年～ 皇室が愛した有田 「辻家謹製の器」展						猫・ネコ・neko・ねこ だーい好き 高橋行雄 nekoの絵画展						絵画版画バザール						→9/6												
	アート サロン	佐々木経二 日本画展						真鍋千恵子作陶展						村岡顕美絵画展						アートクリアランス						→9/6												
	ミュージアム																															→9/6						
中信美術館 上京区下立売油小路東入 417-2323	夏期休館																														→9/6							
並河靖之七宝記念館 三条通北裏白川筋東 752-3277	京の夏の旅																														→9/30							
美術館「えき」KYOTO JR京都伊勢丹7F 352-1111	どやさ! よしもと美術館																														→9/11							
世界の巨匠たちが子どもだったころ																														→9/11								
会場	日曜	1	2	3	4	5	6	7	8	9	10	11	12	13	14	15	16	17	18	19	20	21	22	23	24	25	26	27	28	29	30	31						
アートギャラリー北野 中京区三条河原町東入 221-5397	1F	日本画三人展 「おなじ足跡、ちがう足音」						YQ展 (平面)						デルナーの伝承 第14回 古典絵画技法展						「徳ふ展」西山喬先生の教え子 「CARTOON・2016」 京都精華大学						京京展						→9/5						
アートのスペース虹 三条通上都ホテル隣 761-9238	2F	夏期休廊																														→9/4						
アートのスペース東山 東山区三条神宮道東入 751-1830	高橋顕児展																														→9/4							
田中奈津子	夏期休廊																														→9/4							
Art Spece MEISEI 中京区寺町竹屋町上ル 744-0122	関林安祐展 (日本画) (2日休廊)																																				→9/4	
アートギャラリー博宝堂 左京区岡崎神宮道東側 771-9401	常設展 (月曜休廊)												夏期休廊						常設展 (月曜休廊)						→9/4													
綾小路ギャラリー武 下京区綾小路高倉東入ル 351-4787	貸ギャラリー受付中												夏期休廊						貸ギャラリー受付中						→9/4													
イムラ・アート・ギャラリー 左京区丸太町川端東入 761-7372																															→9/4							
一心堂画廊 中京区烏丸通六角下ル 211-1013	日本画・洋画常設展																														→9/4							
芸州堂画廊 中京区寺町二条下ル 231-3613	木版画常設 (貸画廊受付中)																														→9/4							
絵草子 東山区新門前通東山西 551-9137	常設展																														→9/4							
延寿堂ギャラリーソフォラ 中京区二条寺町東入 211-5552	中村久 陶展	Sophora10周年企画 - 茶を彩る - (吉田桂子・竹俣勇老・高田志保・高橋重希・杉江晶子・加藤美樹・小路口力恵・高橋生華・佐野猛・ 佐野曜子 etc...) (木曜休廊)																		石井佐枝展 (陶磁器) (木曜休廊)						→9/13												
御池画廊 北区小山上総町20-2 492-3083	洋画/日本画常設展 (日・祝休廊) 青木敏郎・伊谷賢蔵・池田遙都・熊谷守一 他												夏期休廊						洋画/日本画常設展 (日・祝休廊) 青木敏郎・伊谷賢蔵・池田遙都・熊谷守一 他						→9/13													
カギムラ画廊 中京区河原町四條上ル東入 221-2996	日本画・洋画常設展																														→9/13							
画廊おかざき 左京区岡崎神宮道西側 761-0027	現代工芸作家常設展																														→9/13							

企: 企画および常設を中心に活動する画廊 貸: 貸画廊

現代美術の先駆者たち・関西

と き／7月28日(木)～9月10日(土) 10:30AM～6:00PM
 ところ／星野画廊(日・月曜と8月12日～16日休廊)
 京都市東山区神宮道三条上ル ☎075-771-3670

戦後美術の原点ともいえる1950年代の表現主義的絵画の動向は、日本においてはミシェル・タビエの唱導したアンフォルメル運動が起爆剤となった。固定された概念を打ち破り「自由に描く」ことの大切さを実践しつつ、厚塗りの絵具やマチエールを強調して様々な素材を融合させる画家たちが一世を風靡した。洋画家のみならず日本画家たちも新しい時代の流れに順応したが、東洋的情緒を伴った独自の展開が見られるようになったのが日本の特徴といえるだろう。



三上誠「生成」
 1959年 第17回パナリアル展 111.3×152.5cm
 板張りの紙に膠彩、縄、布のコラーージュ



石原薫「MARSH」(沼)
 1960年 72.5×91.0cm
 油彩、ドンゴロス、板、砂、セメント、合成樹脂



堂本印象「反復集」
 1961年 トリノ/ニューヨーク個展
 131.6×97.0cm 板張りの紙に膠彩

我が国の戦後現代美術の動向のなかで様々な美術家グループの活動がある。ところが最近「具体」の活動のみが世界中で脚光を浴び、マーケットでも注目されてきているようだ。しかし「具体」だけで戦後現代美術が語られることに大いに不満が残る。折から京都国立近代美術館において「アンフォルメルと日本の美術」展が開催中である。

世界的な視野の中で戦後日本美術の動向を大きく俯瞰する同館の展示は必見のものだが、小規模な画廊の企画展示とはいえ、関西での現代美術の動向に主眼をおいた本展では、有名・無名の先駆者たちの作品が独特の輝きを放ち、見応えある作品が並ぶ。近美へお越しのついでに、近くの小さな画廊企画にも足を運んでいただきたいものである。



下村良之介「張」
 1961年 第1回丸善石油美術奨励賞
 91.0×182.0cm 板張りの紙に膠彩

堂本印象生誕125年 信貴山成福院の襖絵—鮮やかな筆の技

と き／6月21日(火)～9月22日(木) 9:30AM～5:00PM
 ところ／京都府立堂本印象美術館(祝日以外の月曜と7/19休館)
 京都市北区平野上柳町26-3 ☎075-463-0007

堂本印象(1891-1975)は、1918年に京都市立絵画専門学校に入学し、その翌年の第1回帝展に初入選して日本画家としての道を歩みはじめた。それ以降、大正、昭和を通しておよそ60年の間に様々な画風を展開し、数多くの作品を制作した。花鳥画、風景画、人物画、仏画から抽象画まで幅広いテーマや表現技法を用いた印象の自在な世界は、日本画壇の中でも独自の境地を築いた。本展では、印象が壮年期に描いた信貴山成福院の襖絵(非公開)を特別に出品している。その鋭い観察力と冴えた技に注目してほしい。水墨の勢い、淡彩の繊細さなど趣に富んだ筆づかいは、まさに妙技といえる。あわせて40代に描いた作品、下絵も展観することで、妙境に達した印象の世界を紹介している。なお今回の展覧会の後、リニューアル工事のためしばらくの間休館となる。



〔印象の襖絵のある信貴山成福院内部〕

同時開催：京都現代作家展

雲丹亀利彦(うにがめ・としひこ)「エスキースからの展開」 8月9日(火)～9月22日(木)

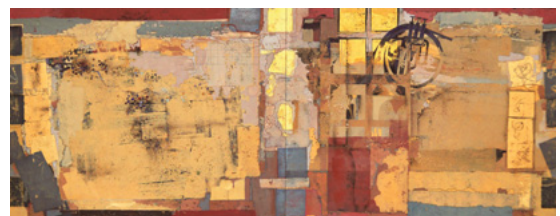
「このころのイメージを如何に描けるか、対象からの感覚を昇華し、言葉にはできない思いを表現しています」。

(雲丹亀利彦)

雲丹亀利彦略歴

1966年姫路市に生まれる。1989年大阪芸術大学卒業。
 1998年創画展にて創画会賞を受賞。
 1999年文化庁現代美術選抜展。2000年姫路市芸術文化賞受賞。
 2003年加西市文化連名文化功労賞受賞。2004年兵庫県芸術奨励賞受賞。

現在、創画会会員 京都精華大学教授



〔うつろいの窓〕 2016年

世界の巨匠たちが子どもだったころ

と き／8月11日(木)～9月11日(日) 10:00AM～8:00PM
と ころ／美術館「えき」KYOTO (会期中無休)
JR京都駅、京都伊勢丹7階隣接 ☎075-352-1111

モネ、ムンク、ピカソ、ロートレック、岸田劉生、伊東深水、山口華楊、山下清、平山郁夫など、誰もが一度は耳にしたことがある美術界の巨匠たち。優れた技術と多彩な感性で多くの名品を残した彼らは、いったい子ども頃の頃はどのような絵を描いていたのだろうか。

本展では、1985年に子どものための本格的な美術博物館として開館した、おかざき世界子ども美術博物館(愛知県・岡崎市)が所蔵するコレクションより、世界の有名美術家73人が描いた貴重な作品118点を紹介する。

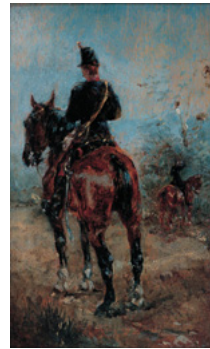
10代という時代は、豊かな感受性をもつ多感な時期であり、純粹であるが、ゆえに感情が大きく揺れ動く時期でもある。この時期に制作された作品は、作家の努力や情熱、絵に対する真っ直ぐな思いが画面に溢れ出ている。描く事に夢中だった小さな巨匠たちが残した、成長の足跡を楽しんでいただきたい。



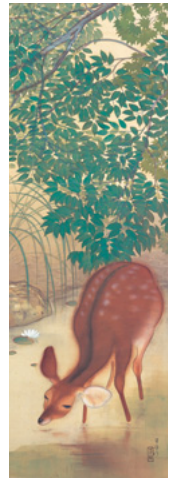
岸田劉生「秋」
1907年、16歳



横尾忠則「織物祭」
(西脇市ポスター)
1955年、19歳



ロートレック
「馬上の二人の兵士」
1881年、17歳



山口華楊「緑陰」
1918年、19歳



ワーグマン「喫茶室」
1842'51年頃、10代

Kei Arabuna solo exhibition 'Empty portrait'

と き／8月5日(金)～8月21日(日) 12:00～7:00PM
と ころ／ギャラリー知 (月曜休廊)
京都市中京区丸太町通寺町東入ル ☎075-585-4160

〈ステートメント〉

先日パリからスペインまでヒッチハイクで回っていた時、美術史を学んでいたという少女と遭遇した。その際の会話の中で出てきた言葉“Empty portrait”という言葉は今展覧会タイトルにした。被写体自体を入れずその存在を感じさせるように撮影する写真の技法だ。

確かにそこに存在はあるのに、目には見えない。見ようと思えば見えるし、聞こうと思えば聞こえる。あなたの目に見えている世界はただの景色でもあり、誰かの生きた証でもあるから。

(Kei Aranuna)



「empty portrait」

〈内容〉

昨今、多様化される個人の概念と相反し、画一化された価値観に縛られて個性を失いつつある社会。自分というアイデンティティを求めつつも混在する過多の情報の中からシビアに適切な選択を迫られる。より多くの情報を得、事前に多方面に思考を張り巡らし、安心感という安定を確保した先で冒険を求める。そんな人々の歩みにより失ったもの、それに伴い得た要素、そしてこれから芽生えるであろう可能性を静かな感動というカタチで僕なりに憶測してみる。日本を含め、自身で訪問した国々で感じた先に挙げた共通する風潮とは逆の発想で、シンプルに本質というルーツを辿りながら、グローバルな視点が絡み合う京都という舞台から世に訴えかける。

(青山)



「混沌-Jail」

会場		日曜	1月	2火	3水	4木	5金	6土	7日	8月	9火	10水	11木	12金	13土	14日	15月	16火	17水	18木	19金	20土	21日	22月	23火	24水	25木	26金	27土	28日	29月	30火	31水	
企	画廊 きよみず 東山区清水五条坂 525-2062	日本画常設展																																
企	画廊 後素堂 中京区新町丸太町下ル 231-0938	貸画廊受付中																																
企	画廊 彩雲 宇治市折居台1-4-40 23-1468	土日祝休廊							夏季休業							土日祝休廊																		
企	画廊 たづ 東山区神宮道三条西入ル 771-8225	日本画常設展							夏期休廊 (予定)							日本画常設展																		
貸	画廊 ビーナス 三条大橋東一筋目上ル東 771-3104	夏期休廊																																
貸	ざおんギャラリー八坂 東山区祇園町南側 525-1717	「したもい展」 <small>渡辺ゆかり/石崎みどり/上田七百美/金原沙耶/岡まり子/長瀬加奈/寺浦幸希奈/藤井圭子/百合志保子</small>			李白湖書道展 李 香秀			仮予約中			夏期休廊															→9/4								
貸	ギャラリー M 中京区蛸薬師高倉西 221-0979	私の書いた戦争童話展「ラジオ塔は知っている」 (松本祐佳)															夏旅 (バリ島を描く) 展 (松本祐佳)																	
貸	ギャラリーカト 中京区寺町御池下ル 231-7813	1F 池田桂子展 - 書と絵画 -	2F	夏期休廊															葉月のつとい展		第39回 アノニム展	→9/4												
企	ギャラリーかもがわ 上京区堀川出水西入 432-3558	反核・平和の小品展							夏期休廊							山本義雄 (無心齋) 展 - 山科繪と私の心の風景 - (火曜休廊)							→9/4											
貸	ギャラリー祇園小舎 東山区四条通糺手東入 551-3828	第16回 原新治郎 水彩画個展							石田とおる 油絵展																									
貸	ギャラリー吉象堂 中京区三条柳馬場東 221-3955	常設展																																
企	ギャラリー Create 洛 中京区丸太町通堺町角 708-7898	夏期休廊							浜田公子展 (洋画)							夏期休廊							渡辺 昭子展	→9/4										
企	Gallery G-77 小川通丸太町下ル 090-9419-2326	常設展																																
貸	ギャラリー K 中京区寺町二条下ル西側 255-7518	夏期休廊																																
貸	ギャラリー 恵風 左京区丸太町東大路東入 771-1011	1F	2F	夏期休廊															京都精華大学 陶と版画 森田孝夫 展		→9/11													
会場		日曜	1月	2火	3水	4木	5金	6土	7日	8月	9火	10水	11木	12金	13土	14日	15月	16火	17水	18木	19金	20土	21日	22月	23火	24水	25木	26金	27土	28日	29月	30火	31水	
貸	ギャラリー 佐野 中京区寺町蛸薬師西北角 221-2767	岩坂卓×北村三彩 glass展																															→	→9/4
企	ギャラリー三条祇園 中京区寺町通御池上ル 221-6401																																	
企	ざらりい 思文閣 東山区古門前大和大路東 761-0001																																	
企	ギャラリー 白川 東山安井東一筋目南 532-2616	夏期休廊															夏のコレクション展 (月曜休) 舟越桂、S・フランシス、白髪一雄ほか															→9/10		
貸	ギャラリー 翔 左京区北山通下鴨中通東 724-8154	夏期休廊															第3回 おがわ工房 HIRO工房 染 教室展			せいこの 古希展			第6回 ワン・ ニャン展	→9/11										
貸	ギャラリー 16 東山区三条通白川橋西入上ル 751-9238	夏期休廊																															池辺 政人展	→9/10
企	ギャラリー 創 中京区河原町御池上ル 251-0522	常設展 鴨居玲・熊谷守一・伊藤若冲・白隠・曾我蕭白																																
貸	ギャラリー 象鯨 中京区姉小路柳馬場東 253-0738	常設展 (貸ギャラリー受付中)																																
貸	ギャラリー 高倉通 中京区高倉姉小路下ル 221-3390	夏期休廊																																
貸	ギャラリー Little House 下京区室町四条下ル 090-9977-1559	京都・夏の妖怪展							夏期休廊							現代アートのススメ 東西展							羅工房 展	→9/4										
企	ギャラリー 鉄齋堂 東山区新門前東山西 531-6164	常設展 (6日休廊)							夏期休廊							常設展 (鉄齋・不知他近代絵画) (28・29日休廊)																		
貸	ギャラリー 知 (とも) 中京区寺町通丸太町東入ル南側 585-4160	KEI ARABUNA solo exhibition 'empty portrait' (12:00~19:00月曜休)																																
企	ギャラリー なかむら 中京区姉小路河原町東 231-6632	25人のドローイング展 京都造形芸術大学 通信課程洋画教員 (月曜休廊)																																
貸	ギャラリー 中井 中京区木屋町三条上ル 211-1253	夏期休廊															ソルジェンテ																	
企	ギャラリー 白梅園 北区北野上白梅町63 461-0427	白崎信子ガラス作品常設展																																

【短信】京都画廊連合会ニュースの展覧会紹介記事で掲載している作品の画像は、当画廊のホームページ (<http://www.kyoto-art.net/>) では、すべてカラー図版として掲載しています。どうぞお楽しみください。

会場		日曜	1月	2月	3月	4月	5月	6月	7月	8月	9月	10月	11月	12月	13月	14月	15月	16月	17月	18月	19月	20月	21月	22月	23月	24月	25月	26月	27月	28月	29月	30月	31月
貸企	ギャラリーヒルゲート 中京区寺町三条上ル 231-3702	1F	司修展(原画展) 宮沢賢治生誕120年記念 中上健次生誕70年記念		第19回 板遊会(版)		西九松花展(陶立休)		久保田敬英展(絵画)		伊藤隆		→9/4	小島 祐一展																			
	2F	常設展示 (月曜休廊)		夏期休廊		夏期休廊		常設展示 (月曜休廊)																									
企	ギャラリー美楽堂 東山区神宮道三条上ル 761-9710	常設展示 (月曜休廊)		夏期休廊		夏期休廊		常設展示 (月曜休廊)																									
GALLERY FUKUMI SHIMURA 左京区岡崎神宮道西側 746-3303		志村ふくみ・洋子作品常設展																															
貸企	ギャラリーマロニエ 河原町四条上ル東側 221-0117	3F																															
		4F	夏期休廊																														
		5F																															
貸企	ギャラリーみすや 中京区三条河原町西入 211-5997	貸ギャラリー受付中												一匠会																			
企	ギャラリー唯 左京区岡崎神宮道東側 752-0348	夏期休廊																															
企	ギャラリー洛中洛外 山科区清水焼団地内 595-5450	陶芸作品常設展示																															
貸企	ギャラリー龍馬 河原町三条下ル東入 211-7700	龍馬と酢屋 常設展(水曜休廊)																															
企	ギャルリー正観堂 東山区切通新門前上ル 533-4110	夏期休廊																															
企	ギャルリー宮脇 中京区寺町二条上ル 231-2321	夏期休廊																															
貸企	ギャルリー百音(もね) 左京区岡崎神宮道東側 708-2138	天田毅 青白磁展&秋のお茶道具展 (8・22・29日休廊)																															
貸企	ギャリエ ヤマシタ 中京区寺町三条上ル 231-6505	1号館	1F	色彩有間詩展 同志社大学クラマ画会OB・OG展												水浪会展																	
		2号館	1F	精秀展																													
		2F	2F	京都大学写真部 八月展												水彩画 仲間展																	
貸企	京都ギャラリー 中京区烏丸通錦上ル東側9F 257-5435	貸しギャラリー受付中																															
企	京都芸大ギャラリーアーク 中京区御池通堀川東入 334-2204	休廊	京都市立芸術大学芸術資料館収蔵品展 ARTであしあと7												「通りぬけフープ」展																		
				黒宮菜葉個展「移ろう際」(月曜休廊)												Colors of KCUA2016																	
会場		日曜	1月	2月	3月	4月	5月	6月	7月	8月	9月	10月	11月	12月	13月	14月	15月	16月	17月	18月	19月	20月	21月	22月	23月	24月	25月	26月	27月	28月	29月	30月	31月
企	京都芸術センター 中京区室町錦薬師下ル 213-1000	夏休み企画展「感覚のあそび場-岩崎貴宏×久門剛史」																															
企	京都市学校歴史博物館 下京区御幸町通仏光寺下ル 344-1305	男女共学化の時代-戦後京都の公立高・女子高・男子高(水曜休廊)																															
企	京都陶磁器会館 東山区東大路五条上ル 541-1102	1F	常設展		常設展												常設展		常設展														
貸企	京都万華鏡ミュージアムアートスペース 中京区姉小路東洞院東入 254-7902	あーと てぃーちゃー展												雲の会 写真展																			
企	COHJU contemporary art 中京区丸太町寺町西 256-4707	お問い合わせください。(不定休)																															
貸企	堺町画廊 中京区堺町御池下ル 213-3636	夏期休廊																															
貸企	里見有清堂 中京区堺町三条上ル 221-5423	貸画廊受付中																															
企	蔵丘洞画廊 中京区御池寺町東入 255-2232	常設展 (日祝休廊)		夏期休廊												常設展 (日祝休廊)																	
企	大雅堂 東大路通祇園上ル 541-7388	常設展(コンセプトアルリズムアート) (日祝休廊)												夏期休廊		常設展(コンセプトアルリズムアート) (日祝休廊)																	
企	梅軒画廊 中京区烏丸四条上ル 221-3510	日本画・洋画 常設展 (日祝休廊)												夏期休廊		日本画・洋画 常設展 (日祝休廊)																	
貸企	ポルタギャラリー華 下京区京駅前地下街 365-7533	井上直久絵画展												安食洋絵画展		温井進写真展		[京都繻織] 福垣 謙治展															
企	星野画廊 東山区神宮道三条上ル 771-3670	現代美術の先駆者たち ~1950-60年代、アンフォルメルから何かが始まった~ (日曜・月曜と8/12~8/16休廊)																															
企	松本松栄堂 中京区寺町夷川上ル 212-0626	新古書画常設展示(16日・月末休廊)																															
企	村田画廊 左京区松ヶ崎泉川町18-4 703-8960	常設展	夏期休廊												常設展(火曜・祝休廊)																		
貸企	ヤマモトギャラリー 中京区姉小路寺町東入 231-2341	「びちびちピーチ」 京都嵯峨芸術短期大学部デザイン 専攻科イラストレーション																															

発行：京都画廊連合会 京都市中京区高倉三条上ル 京都府京都文化博物館内(☎222-0895)
 [京都画廊連合会ニュースの購読予約受付中] 1年間¥2,000円です。毎月末にお手紙に届けられます。申込みは星野画廊(☎771-3670)まで振込用紙をご請求ください。
<http://www.kyoto-art.net/>