



MONTHLY NEWS

京都画廊連合会ニュース

THE KYOTO GALLERIES FEDERATION OF ARTS

2017
2月号
No. 502

日本の表装 — 掛軸の歴史と装い

と き / 1月4日(水)~2月19日(日) 10:00AM~7:30PM

と ころ / 京都文化博物館 2階総合展示室 (月曜休館)

京都市中京区三条高倉 ☎075-222-0888



掛軸は、主に平面である絵画・書跡類に、様々な紙や染織品を取り付け、裏から紙で十分に補強して鑑賞出来るようにしたものです。見たいときは吊り下げて広げ、使わないときは丸めて箱に収める。薄い紙や絹といった脆弱な材料で作られた絵画・書跡類を保管し鑑賞するにあたって、掛軸は非常に合理的で便利な特徴を持っています。それはコンパクトで持ち運びができ、必要に応じて幾度も解体し、修理することが出来ます。戦乱や災害を経て、我が国にこれほど多くの作品や資料が伝来する陰には、ひとえに掛軸という形に想いを込め、工夫を重ね繋いできた先人たちの営みがありました。また掛軸の装いは、書画の印象を決める最も重要な要素です。貴重な品々にふさわしい美しい、荘厳な装いを求め、各時代の人々は様々な材料を駆使して軸を飾り、また軸を掛ける空間、軸のたたずまいにも念入りに気を配りました。掛軸は単なる書画の枠ではなく、高い美意識に支えられた総合芸術であり、日本文化史の極めて魅力的な部分を作り上げています。本展示では、掛軸の仕立てに込められた先人たちの技術と美意識を広くご紹介します。歴史と風土が現代までつむぎ、残してきた掛軸の文化を、身近に感じて頂ければ幸いです。

※京都大学総合博物館でも関連展示「紙と絹の文化を支える」開催中。

「竹屋町織掛軸架鷹図」

江戸時代(17世紀) 滋賀・正明寺蔵

「伝牧谿布袋図」

展示期間(1/31~2/12) 京都国立博物館蔵



黒から玄へ MAYA MAXX 展

と き / 2月3日(金)~3月26日(日) 10:00AM~6:00PM

と ころ / 何必館・京都現代美術館 (月曜休館 但し3/20は開館)

京都市東山区祇園町北側271 ☎075-525-1311



「何も知らずに生まれて来た」2016年

MAYA MAXX (マヤマックス) は、27歳から独学で絵を描き始め、ギャラリー、美術館での展示だけでなく、難病の子供達と絵を描くプロジェクトを立ち上げるなど、美術の枠を越え、幅広く活動しています。その活動は多くの人々に周知され、特に若い世代に支持されています。また近年では、書道界の大きな賞である第8回手島右卿賞を受賞するなど絵画の領域だけに留まらず、多方面で高い評価を得ています。

今回8回目になる展覧会のテーマは「黒から玄へ」です。「玄」とは「宇宙の色」「奥深くて明かりの及ばない所の色」「万物の根源」という意味を持ち、それは2年間の自身と向き合ってきたMAYA MAXX が暗闇の中で辿りついた一つの答えなのではないでしょうか。

本展覧会では、六曲一双の屏風作品や100号の連作など、新作約50点を展覧いたします。会期中には関連イベントとして、観客との対話型ライブペインティングやギャラリートーク、サイン会を行います。この機会に是非ご高覧ください。



「文珠玄獅子図」(右 六曲半双) 2016年

会場	日曜	1水	2木	3金	4土	5日	6月	7火	8水	9木	10金	11土	12日	13月	14火	15水	16木	17金	18土	19日	20月	21火	22水	23木	24金	25土	26日	27月	28火	3/1水	3/2木	3/3金
京都国立近代美術館 左京区岡崎公園内 761-4111		茶碗の中の宇宙 樂家一子相伝の芸術												コレクション・ギャラリーのみ開催																		
京都国立博物館 東山区東大路七条西 541-1151		皇室の御寺 (みでら) 泉涌寺			休館			休館			特集陳列・雛まつりと人形 (月曜休館)																					
京都府 京都文化博物館 中京区高倉通三条上ル 222-0888	2F	日本の表装												京都府コレクションに みる武家の服飾																		
	3F	京都府新鋭選抜展2017												祇園祭 - 岩戸山の名宝 -																		
	4F													戦国時代展 - A CENTURY of DREAMS -																		
	5F							京都工芸繊維 大学 造形工学課程 卒業制作展 2017						第11回 墨聚展																		
	6F	京都橋大学 卒業制作展						京都工芸繊維大学 大学院デザイン学 専攻展						五色 百目 百子 百子 百子																		
別館	京都府新鋭選抜展2017												京都工芸繊維大学 大学院建築学専攻 第12回修了制作展			成安造形大学 イベント			ふろしき つつみの日			むす美 コレクション										

会場		日曜	1水	2木	3金	4土	5日	6月	7火	8水	9木	10金	11土	12日	13月	14火	15水	16木	17金	18土	19日	20月	21火	22水	23木	24金	25土	26日	27月	28火	31水	32木	33金
京都市美術館 左京区岡崎公園内 771-4107	本館	京都嵯峨芸術大学・京都嵯峨芸術大学短期大学部 第45回 制作展		2016年度 京都市立芸術大学 作品展				第42回 京都教職員美術展				京都芸術高等学校 「卒業制作展」				第41回 新芸術京都展				→3/5													
	別館	京都市小・中学校 育成学級等 大合同作品展		京都市立芸術大学 作品展				京都精華大学 卒業制作展 京都精華大学 大学院展				第16回 関西版画会展 示現会 京都作家展				川島テキスタイル スクール修了展				→3/5													
京都府立 文化芸術会館 河原町府立病院前 222-1046	1F	伸伸 (日本画)		第11回 二世紀展 (洋画)				行動美術京都作家展 (洋画・彫刻)				2017年 京都教育大学美術科 卒業修了制作展 (美工総合)				中井浩一 遺作展 (洋画)				→3/5													
	2F	第8回 かみはて'08 日本画展		FEB展 (洋画)												第12回 彩り・ 細く (染織)				→3/5													
	3F																																
京都府立堂本印象美術館 北区平野上柳町26 463-0007	リニューアルのため休館																																
何必館・京都現代美術館 東山区祇園町北側 525-1311	黒から玄へ・MAYA MAXX展 (月曜休館)																														→3/26		
高島屋 下京区河原町四条下ル 221-8811	画廊	色絵磁器 渡辺国夫展		高波壮太郎展 - Instinct -				彩石象嵌 岸英子展 (陶芸)				安永元典展 (洋画)																					
	グランドホール	画家達による吉祥展		谷野明夫作陶展				第5回風信風 (日本画)				襲名記念・松林豊斎 茶陶展																					
大丸 中京区四条高倉 211-8111	画廊	ベルナルド・ビュッフェ 作品展		オールド・ノリタケ展				北山杉磨き丸太オブジェと 木人形展 (渡辺雄二)				坂井昇 日本画展																					
	アートサロン	柳沢優子展		陶・川西幹雄& 版・いしだふみ二人展				増本寛子 日本画展				屏風・和額セール																					
	ミュージアム																																
中信美術館 上京区下立売油小路東入 417-2323	没後10年 吉原英雄展 (月曜休館)																														→3/15		
並河靖之七宝記念館 三条通北裏白川筋東 752-3277	冬季休館中																														→3/31		
美術館「えき」KYOTO JR京都伊勢丹7F 352-1111	清川あさみ展																														→3/31		
美術館「えき」KYOTO JR京都伊勢丹7F 352-1111	第4回 続「京都 日本画新展」																														→3/31		
会場		日曜	1水	2木	3金	4土	5日	6月	7火	8水	9木	10金	11土	12日	13月	14火	15水	16木	17金	18土	19日	20月	21火	22水	23木	24金	25土	26日	27月	28火	31水	32木	33金
アートギャラリー北野 中京区三条河原町東入 221-5397	1F	キューブで愉快などうぶつたち		池山れい展 (日本画)				COCO京都精華大学 大学院 日本画展				タイトル未定																					
	2F			[tie] 京都造形芸術大学								精華大日本画グループ展																					
アーツスペース虹 三条通上都ホテル隣 761-9238	小名木陽一展 (織)		中村 潤展				木村友美展 (平面)				北島曜展 (平面)				前田和人 (立体)				→3/5														
アーツスペース東山 東山区三条神宮道東入 751-1830	〈12月末をもって閉廊〉																																
Art Spece MEISEI 中京区寺町竹屋町上ル 744-0122	三人展 - joyful - (洋画・イラスト・造形)		第5回現代洋画 てくてく展								萌 (めばえ) 展 (日本画・油画・版画)				つらつら展 (日本画)				→3/5														
アートギャラリー博宝堂 左京区岡崎神宮道東側 771-9401	常設hakuhou-doh展 (月曜休廊) / キューブアート展 (2/7~26、店頭)																																
綾小路ギャラリー武 下京区綾小路高倉東入ル 351-4787					京都精華大学 木版・銅版3回生ゼミ展				龍谷大学写真部展																								
イムラ・アート・ギャラリー 左京区丸太町川端東入 761-7372	樂 雅臣個展 (日曜休廊)															常設展																	
芸艸堂画廊 中京区寺町二条下ル 231-3613	木版画常設展 (貸画廊受付中)																																
絵草子 東山区新門前通東山西 551-9137	常設展																																
延寿堂ギャラリーソフォア 中京区二条寺町東入 211-5552	岡安真美展 (陶) (木曜休廊)															高橋亜希展 (磁器) (木曜休廊)															→3/14		
御池画廊 北区小山上総町20-2 492-3083	洋画/日本画常設展 (日・祝休廊) 青木敏郎・伊谷賢蔵・池田遙都・熊谷守一 他																																
カギムラ画廊 中京区河原町四条上ル東入 221-2996	日本画・洋画常設展																																
画廊おかざき 左京区岡崎神宮道西側 761-0027	休廊																																
画廊きよみず 東山区清水五条坂 525-2062	清輝展 岩田社平・狩保公介 ・絹谷香葉子・芝 康弘 ・並木秀俊		常設展																														

Ⓔ: 企画および常設を中心に活動する画廊 Ⓕ: 貸画廊

井上ようこ個展

と き／1月24日(火)～2月19日(火) 11時00AM～7時00PM
 ところ／ギャラリーなかむら (月曜休廊)
 京都市中京区姉小路河原町東入ル ☎075-231-6632

2014年～2015年新聞連載小説「記憶の渚にて」(直木賞作家白石一文氏・著)にカラー挿絵342枚を描き、それまで描かなかったモチーフや画材も思い切って取り入れたり毎日待たなしの制作、何か吹切れた感がありました(2016年3月神戸で前半分原画と新作、9月銀座で後半分と新作、「記憶に漂う」というテーマで展示しました)。

2016年9月～12月神戸新聞「随想」に依頼頂き7回書いた中で、長年描いてきた絵の根底に「記憶」のテーマがあったこと、子供の頃の思い出、17歳で自死した姉の通った病院、母の従姉の須賀敦子さんのこと、人知れず色覚障害を抱えておられた恩師三尾公三先生のことなどに思いを馳せ…あらためて自分を見つめる機会を頂いた思いでいます。

そんな色々の想いをこめ、昔恩師の作品を見たギャラリーなかむらの壁に、そこに合う形での新作をと思い、年明け1月末まで待って頂いての個展となりました。

ギャラリーに大きな窓(パネル6枚組、全体216×240cm)の作品〈風に吹かれて…光見つけて…〉をメインに、北欧の雪原の〈静かなる光〉120号、そして切なくはかない記憶の断片のような作品たち。ご自身の中に吹く風、光、感じて頂ける空間になればと思います。

井上よう子 YOKO INOUE

1983 京都市立芸術大学 大学院終了

1985 茨木市展 市長賞

2004 前田寛治大賞展 佳作賞

2008 兵庫県芸術文化協会より 亀高文子記念赤柳社賞

現在、大手前大学・NHK文化センター神戸教室講師

'14 '15 県展(兵庫県立美術館) 審査員

'16 '17 米原市芸術展、アート・フェス公募展(三木市立堀光美術館) 審査員

'06～'08 陳舜臣氏「海の世紀」(毎日新聞月一回連載)に挿絵担当。

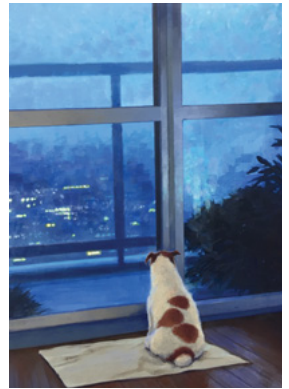
'14～'15 直木賞作家・白石一文氏の連載小説「記憶の渚にて」(東京・中日・西日本・北海道・神戸新聞 夕刊)に挿絵担当

'16. 9～12 神戸新聞「随想」エッセイ7回担当

2016. 3. 19～30 神戸・ギャラリー島田、8. 29～9. 5 銀座・ギャラリー枝香庵にて「記憶の渚にて」挿絵原画と新作の個展

2017. 1. 24～2. 19 京都・ギャラリーなかむら、7. 8～19 神戸・ギャラリー島田にて個展

2017. Jan. 井上よう子



「雨に暮れて…瞳の先に…」
10号変形



「風の記憶」36.4×51.5cm

岡安真美展 MANAMI OKAYASU CERAMIC EXHIBITION

と き／2月3日(金)～2月21日(火) (木曜休廊)

ところ／延寿堂ギャラリー Sophora 京都市中京区二条通寺町東入 ☎075-211-5552

二年振りとなる岡安真美展。茶釜の叢紋様からインスピレーションを得られたaraleシリーズは、姿形から閃く豊かな彩りを纏い、静かに叢紋装飾を施されてゆく。そしてまた新たな表現により、オブジェや器の展開を広げる今展。色彩豊かな陶作品は海外からの人気も高く、益々の活躍が期待されている若手作家の今展へ、是非足をお運びくださいませ。

【プロフィール】

1984 福井県生まれ

2005 京都嵯峨芸術大学短期大学部 美術専攻陶芸卒業

2007 京都嵯峨芸術大学短期大学部 専攻科美術専攻 卒業

現在 京都市内にて工房を構える

【展覧会・受賞歴】

2005 京都嵯峨芸術大学 第33回制作展 同窓会賞受賞

2006 京都嵯峨芸術大学 第34回制作展 教育後援会奨励賞受賞

2008 京都嵯峨芸術大学陶芸卒業生展 -花のかたち- 京都

2009 高島屋京都店美術工芸サロン

「～Hana～岡安真美」

2010 京都工芸ビエンナーレ出品

2011 ギャラリー Sophora

「岡安真美-moment-」など

その他、各地で個展・グループ展多数開催



「オブジェ」

高橋亜希展 AKI TAKAHASHI CERAMIC EXHIBITION

と き／2月24日(金)～3月14日(火) (木曜休廊)

ところ／延寿堂ギャラリー Sophora 京都市中京区二条通寺町東入 ☎075-211-5552

芸術と工芸の狭間において高橋亜希さんの作り出す磁器作品は益々魅力を増す。今展では、植物の強さと儂い美しさをテーマにした白磁作品を中心に展開されます。京都と有田で培われた確かな技術を糧に、想いを込められた三年振りの今展を是非お楽しみくださいませ。

【プロフィール】

1976 京都市生まれ

1998 佐賀県立有田窯業大学校 ロクロ成形科 卒業

1999 同大学 絵付科 卒業

2001 京都市中京区にて作陶活動を始める

2006 伏見にて開窯

【展覧会・受賞歴】

2002 金沢ONEわん大賞 入選

南風の生活文化展 入選

2003 第2回たち吉

「若きつくり手を育てるクラフトコンペ」奨励賞

2004 京都高島屋個展 (07, 11)

2005 大丸京都店 個展

2006 松坂屋本店 陶三人展

2008 高橋亜希作陶展 in Sophora

(09, 10, 11, 13, 14)

伊丹国際クラフト展 入選

「壺」

高岡クラフト展 入選

「香炉」

2009 第4回現代茶陶展 入選

その他、各地で多数展覧会開催



「一輪挿し」

〔今月の展覧会より〕

「旅を絵にする、アジア編」 出版会と展覧

と き／2月1日(水)～2月28日(火) 1:00PM～6:00PM

ところ／ギャラリーM

京都市中京区蛸薬師通高倉西入松本ビル1F ☎075-221-0979

過去23年間、絵画制作と画廊経営を続けてまいりましたが、その間旅で描いた80点の水彩や油彩、掛軸絵画を6カ国のエッセイ文といっしょにまとめ、以前から児童書出版でお世話になっている神奈川のてらいん社より出版の運びとなりました。1月27日出版で1月末に流通に乗り書店にも並ぶ事になります。

2月25日(土) 2時より、この本の出版記念会を催す予定です。アメリカの大統領がトランプ氏になって、世界はどのように変わるのでしょか。アジアの民の私たちの生きる方向は？75歳の児童文学と俳句の同人である私は、この本を通して平和へのメッセージを伝えたいと製作致しました。原画も50点以上ならべますので、画廊までぜひお越し下さい。(松本裕佳)



「ラオスの少年傭」



「インド、牛の群れ」

e・g・g・o 0057 浅井文昭展

と き／2月2日(木)～2月11日(水) 10:00AM～6:00PM

ところ／大雅堂／1F展示室(会期中無休)

京都市東山区祇園町北側301-2 ☎075-541-7388

誰しものが心の中に持つ衝動的な感情を表現する浅井文昭。大雅堂での3回目の個展となる今回は「点描」をテーマに作品を発表します。昨年の個展で発表した点描作品とはまた一味違うカラーを持つ作品の数々。この機会にぜひご高覧下さいませ。

展覧会に向けてのコメント：色使いにこだわりつつ感情を作品にダイレクトにぶつけています。点描は幼い頃をさかのぼった結果出てきたものです。在廊予定：4日(土)・5日(日)

【プロフィール】

1987年 愛知県に生まれる。現在、滋賀県在住

【個展】 café & galleryキマッシ(滋賀) 宿駅 座・楽庵(滋賀) 十里街道生活工芸館テオリア(滋賀) ファブリカ村(滋賀) The Artcomplex Center of Tokyo(東京) おとくら(滋賀) SoHoアートギャラリー(大阪) A lot of nothing(滋賀) 大雅堂(京都)

【グループ展】「県造形集団第39回造形展」／滋賀県立近代美術館(滋賀) 「「MOVE展」(東京)(鎌倉)

「アートフェア島根」(島根) 「TRANSNATIONAL ART 2014」(大阪) 「国際インパクトアートフェスティバル」京都市美術館／「2015・16CAF.Nびわこ展」大津市

【海外出展】「Salon ARTSHOPPING」(フランス) 「MOVE展 in Berlin」(ドイツ) 「Spectrum Miami Art Show」(アメリカ) 「POP JAPAN vol.4」(オーストラリア) 「MOVE展 in Teltow」(ドイツ) 「FUMIAKI ASAI」Solo Exhibition(アメリカ) 「JCAT Exhibition 2016」(アメリカ) 「JAPAN NOW 2016」(イギリス)



「冷静と情熱」6F

陳 韋竹 「夢獣」

と き／2月17日(金)～3月1日(水) 10:00AM～6:00PM

ところ／京都陶磁器会館2階ギャラリー(木曜休館)

京都市東山区東山五条上ル ☎075-541-1102

陳韋竹さんは動物や日本のおもちゃが好きで、強く影響を受けたと言われていました。そんな彼女の作品からは、おもちゃのようなかわいらしさと、生き生きとした感情があふれ出てきます。作品は陳さんの心の中にいる空想の生き物ですが、それらはまるで実際に存在するかのように観ている人へ語りかけます。彼女とおもちゃの特別な感情を表現することにより、観る人へ「幼いころに遊んだ記憶を思い出して欲しい」と陳さんは語ります。

作品はすべて日本滞在中に制作されたもので「日本で彼女が感じたこと」が表現されています。日本の土で、焼き上げられた陳さんの動物たち。日本で陳さんが感じたことを、作品を通して感じていただければと思います。是非ご高覧をお願いいたします。

〈陳 韋竹 略歴〉

1987 台湾に生まれる

2013 アジア現代陶芸展 金沢21世紀美術館 愛知県陶磁美術館

2014 臺澳陶藝交流展 文化歷程 国立台湾芸術大学 澳門大学 台湾 香港

2015 国立台湾芸術大学 工芸設計学系研究所 陶芸科 卒業

信楽陶芸の森アートレジデンス滞在制作

虚擬動物の奇幻世界 桃園展演中心 台湾

アジア現代陶芸展 杭州 中国美術學院美術館 中国

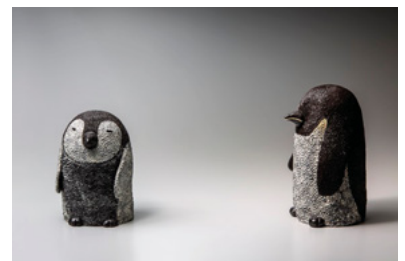
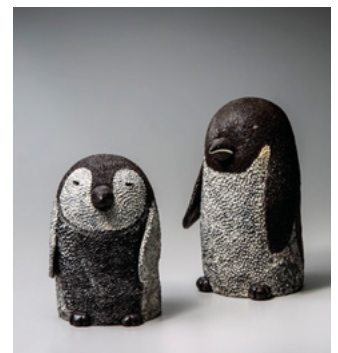
第2回新北市陶藝獎「陶藝創新獎-創作組」入選

第7回台湾金陶獎「社会組」審査特別獎-作品典蔵

2016 夢の中の動物 藤喜陶苑 信楽

「よいの形」展 ガラリーヴォイス 多治見

台湾国際陶藝雙年展 入選



会場		日曜		1	2	3	4	5	6	7	8	9	10	11	12	13	14	15	16	17	18	19	20	21	22	23	24	25	26	27	28	3/1	3/2	3/3				
会場		日曜		水	木	金	土	日	月	火	水	木	金	土	日	月	火	水	木	金	土	日	月	火	水	木	金	土	日	月	火	水	木	金				
企	貸	画廊 後素堂	貸画廊受付中																																			
中京区新町丸太町下ル 231-0938																																						
企	貸	画廊 彩雲	展示休廊・土日祝日休業																																			
宇治市折居台1-4-40 23-1468																																						
企	貸	画廊 たづ	日本画常設展（日祝休廊）																																			
東山区神宮道三条西入ル 771-8225																																						
企	貸	画廊 ビーナズ	休廊																																			
三条大橋東一筋目上ル東 771-3104																																						
企	貸	ぞおんギャラリー八坂	佛敎大学 写真研究会 卒業写真展										LA VENERE冬の新作展と 2Fワークショップ 佐藤江里子/竹村裕美										立命館大学写真部 9名卒業展															
東山区祇園町南側 525-1717																																						
企	貸	ギャラリー M	「旅を絵にする、アジア編」松本祐佳著 出版会と展覧会 2月25日出版会：午後2時より																																			
中京区錦業師高倉西 221-0979																																						
企	貸	ギャラリーカト	1F	シニア ペインターズクラブ										渡辺玄一 個展										久保田由紀子 表装展														
中京区寺町御池下ル 231-7813		2F																					宮崎萌子個展															
企	貸	ギャラリーかまがわ	皆様のご利用をお待ちしております。																																			
上京区堀川出水西入 432-3558																																						
企	貸	ギャラリー祇園小舎	京都女子大学 写真部2月展										いろと こい																									
東山区四条通繩手東入 551-3828																																						
企	貸	ギャラリー 吉象堂	貸画廊受付中																																			
中京区三条柳馬場東 221-3955																																						
企	貸	ギャラリー Create洛	創造する画家たち展 赤木陸代・荒瀬隆造・齋藤眞成・進藤博子・高井道夫 高谷光雄・田島健次・多納三勢・野村久之										岩井博石個展 (洋画)																									
中京区丸太町通堺町角 708-7898																																						
企	貸	Gallery G-77	常設展																																			
小川通丸太町下ル 755-7695																																						
企	貸	ギャラリー K	曲淵洋子個展（木金休廊）																																			
中京区寺町二条下ル西側 255-7518																																						
企	貸	ギャラリー 恵風	1F	杉本歌子展（平面）					「春を待つ一梅-」 （平面）					山下萌展（陶芸）					贈りもの展					吉原拓弥展 （平面）														
左京区丸太町東大路東入 771-1011		2F	兼未希恵展（平面・6日休廊）										入江俊平展（平面）										山景美季展（平面）					田頭由起展 （陶芸）										
会場		日曜		1	2	3	4	5	6	7	8	9	10	11	12	13	14	15	16	17	18	19	20	21	22	23	24	25	26	27	28	3/1	3/2	3/3				
会場		日曜		水	木	金	土	日	月	火	水	木	金	土	日	月	火	水	木	金	土	日	月	火	水	木	金	土	日	月	火	水	木	金				
企	貸	ギャラリー 佐野	木代喜司展 「墨の滴るまにに」																																			
中京区寺町錦業師西北角 221-2767																																						
企	貸	ギャラリー 三条祇園	常設展（土日祝休み） 12：00～17：00																																			
中京区寺町通御池上ル 221-6401																																						
企	貸	ぎやらりい 思文閣																																				
東山区古門前大和大路東入 761-0001																																						
企	貸	ギャラリー 白川	「1960～2000 アメリカ」（月曜休み） J・ケージ、S・フランシス、S・ルウィット、M・マンゴールド、クリスト他																																			
東山安井東一筋目南 532-2616																																						
企	貸	ギャラリー 翔	春が来た！ （絵画・陶器・染色・木工他）（6日休廊）										上田寛作品展 （絵画他）					福猫展ニヤ （絵画・陶器他）					ピーズアクセサリー とお花の展覧会															
左京区北山通下鴨中道東 724-8154																																						
企	貸	ギャラリー 16	中山明日香展（月曜休廊） 「apparition of maternal」（絵画）										葛本康彰展（立体） 汲田裕子展 - 球体散歩 -					立野陽子展「fight marker」 （絵画）																				
東山区三条通白川橋西入ル 751-9238																																						
企	貸	ギャラリー 創	常設展 鴨居玲・熊谷守一・伊藤若沖・白隠慧鶴・長沢芦雪 他																																			
中京区河原町御池上ル 251-0522																																						
企	貸	ギャラリー 象鯨	常設展（貸しギャラリー受付中）																																			
中京区姉小路柳馬場東 253-0738																																						
企	貸	ギャラリー 高倉通	貸画廊予約受付中																																			
中京区高倉姉小路下ル 221-3390																																						
企	貸	ギャラリー Little House	凧アトリエ展					澄蒼 書展										京の匠 建築家展					Amu13期 写真展															
下京区室町四条下ル 090-9977-1559																																						
企	貸	ギャラリー 鉄齋堂	常設展（秋野不矩・富岡鉄斎 他） （6・9・18・19・28日休廊）																																			
東山区新門前東山西 531-6164																																						
企	貸	ギャラリー 知（とも）																佐々木 麦個展																				
中京区寺町通丸太町東入ル南側 585-4160																																						
企	貸	ギャラリー なかむら	井上よう子展（洋画）（月曜休廊）															黒川彰夫展 （洋画）																				
中京区姉小路河原町東 231-6632																																						
企	貸	ギャラリー 中井																水本智久展																				
中京区木屋町三条上ル 211-1253																																						
企	貸	ギャラリー 白梅園	白崎信子ガラス作品常設展																																			
北区北野上白梅町63 461-0427																																						
企	貸	ギャラリー ヒルゲート	1F	第25回折々の作家 たち展 約100人の小品					オザキ マサキ写真展 没後1年、京都で初女さんに会う。 寺田 一行 版画展					日本画4人展 ～それぞれのモノクローム～ 山本 俊夫 個展 ～水影（みずかげ）～					脇田 桃子 初個展 -小さい人大きい人-					キノプリント 2017														
中京区寺町三条上ル 231-3702		2F																																				

【短信】京都画廊連合会ニュースの展覧会紹介記事で掲載している作品の画像は、当画廊のホームページ (<http://www.kyoto-art.net/>) では、すべてカラー図版として掲載しています。どうぞお楽しみください。

会場	日曜	1	2	3	4	5	6	7	8	9	10	11	12	13	14	15	16	17	18	19	20	21	22	23	24	25	26	27	28	3/1	3/2	3/3	
		水	木	金	土	日	月	火	水	木	金	土	日	月	火	水	木	金	土	日	月	火	水	木	金	土	日	月	火	水	木	金	
企 画廊ー美楽堂 東山区神宮道三条上ル 761-9710		日本画常設展																															
貸 GALLERY FUKUMI SHIMURA 左京区岡崎神宮道西側 746-3303		改装中休廊																															
貸 企 画廊ーマロニエ 河原町四条上ル東側 221-0117	3F	マロニエコレクション					マロニエコレクション					精華大学陶芸進級制作展(1年)					ネコ小品展					ハマエツル(平面)					→3/5						
	4F	鄭炳密(漆)					IACK 2017(平面)					精華大学陶芸進級制作展(2年)					ネコ写真展					Hole of Mole(平面)					→3/5						
	5F											精華大学陶芸進級制作展(3年)										村田彩(陶)					→3/5						
貸 画廊ーみすや 中京区三条河原町西入 211-5997		色々勉強会展										瑞美会展																					
貸 画廊ー唯 左京区岡崎神宮道東側 752-0348		冬休み																															
企 画廊ー洛中洛外 山科区清水焼団地内 595-5450		陶芸作品常設展示																															
貸 画廊ー龍馬 河原町三条下ル東入 211-7700		龍馬と酢屋 常設展(水曜休廊)																															
企 画廊ー正観堂 東山区切通新門前上ル 533-4110		常設展(日祝休廊)																															
企 画廊ー宮脇 中京区寺町二条上ル 231-2321		常設展					臨時休廊 AIPHT出展					常設展					西村一成新作展										→3/19						
貸 画廊ー百音(もね) 左京区岡崎神宮道東側 708-2138		絵画・工芸品・お茶道具 & 清水焼在庫処分市 (月曜休廊)																															
貸 画廊ーヤマシタ 中京区寺町三条上ル 231-6505	1号館						大谷大学写真部卒業展										第8回染彩会展 (也えんびつ画)					同志社大学 クラマ画会					→3/5						
	2F											寺田みのる教室 水彩スケッチ楽しもう展					立命館大学 写真研究会 卒展										→3/5						
	1F	京都産業大学写真部 四年次生 卒展					芦屋ハート第2回グループ展 猫の茶碗でお茶を召しませ					仏教大学美術部 学外展 卒業制作展					京都学園大学写真部					同志社大学 クラマ画会					→3/5						
	2F	群青 (写真・造形)																									→3/5						
貸 企 京都画廊ー 中京区烏丸通錦上ル東側9F 257-5435		貸ギャラリー受付中																															
企 京都芸大ギャラリーアーク 中京区御池通堀川東入 334-2204		外部連携事業「未来の途中、途中の部分」 (月曜休廊)										休廊										「80年代再考のためのアーカイバル・プラクティス」 (月曜休廊)										→3/5	
		鳥居本顕史「1より小さく0より大きい1」 (月曜休廊)																				西條茜+嶋春香「rhizome」(月曜休廊)										→3/5	
会場	日曜	1	2	3	4	5	6	7	8	9	10	11	12	13	14	15	16	17	18	19	20	21	22	23	24	25	26	27	28	3/1	3/2	3/3	
水	木	金	土	日	月	火	水	木	金	土	日	月	火	水	木	金	土	日	月	火	水	木	金	土	日	月	火	水	木	金			
企 京都芸術センター 中京区室町錦薬師下ル 213-1000		Maya Watanabe 「EARTHQUAKES」 第3回 近現代大京展2017入選作品展																															
企 京都市学校歴史博物館 下京区御幸町通仏光寺下ル 344-1305		近代京都の商業学校・工業学校(木曜休廊)																															
貸 企 京都陶磁器会館 東山区東大路五条上ル 541-1102	1F	青紫会展										陳草竹「夢獣」(木曜休廊)																					
	2F	常設展										小野あや陶展(木曜休廊)										常設展											
貸 企 京都万華鏡ミュージアムアトスペース 中京区姉小路東洞院東入 254-7902		NHK京都文化センター 沖野豊写真教室展					クレエ写真教室 作品展					洛風のあかり展					Abstract Photography					→3/5											
貸 企 COHJU contemporary art 中京区丸太町寺町西 256-4707	1F	大和美緒個展																															
貸 企 堺町画廊 中京区堺町御池下ル 213-3636		2月は催し中心に企画。詳しくは画廊HPで。 sakaimachi-garow.com																															
貸 画廊ー有清堂 中京区堺町三条上ル 221-5423		貸画廊受付中																															
企 蔵丘洞画廊 中京区御池寺町東入 255-2232		上田泰江日本画展(会期中無休)										休廊					常設展 蔵丘洞ノ棚コーナー (日祝休廊)										→3/24						
企 大雅堂 東大路通祇園上ル 541-7388		常設展					e.g.g.o 0057 浅井文昭展(会期中無休)					常設展 (日祝休廊)					e.g.g.o 0058 にっちも展-森-					常設展(日祝休廊) (コンセプチュアルリズムアート)											
企 梅軒画廊 中京区烏丸四上ル 221-3510		日本画・洋画 常設展 (日祝休廊)																															
貸 企 ボルタギャラリー華 下京区京都駅前地下街 365-7533		片山雅美陶展-春の兆し-										新鋭日本画三人展 (石橋志郎・尾花和子・田村葵)										小孫哲太郎 陶芸展					→3/12						
企 星野画廊 東山区神宮道三条上ル 771-3670		明治・大正・昭和名作発掘品展「春のきざし」 (日・月休廊)																															
企 松本松栄堂 中京区寺町夷川上ル 212-0626		新古書画常設展示(16日・月末休廊)																															
企 村田画廊 左京区松ヶ崎泉川町18-4 703-8960		常設展 (火祝休廊)																															
貸 企 ヤマトギャラリー 中京区姉小路寺町東入 231-2341		貸ギャラリー受付中																															

発行：京都画廊連合会 京都市中京区高倉三条上ル 京都府京都文化博物館内(☎222-0895)
 [京都画廊連合会ニュースの購読予約受付中] 1年間¥2,000円です。毎月末にお手紙に届けられます。申込みは星野画廊(☎771-3670)まで振込用紙をご請求ください。
<http://www.kyoto-art.net/>