



MONTHLY NEWS

# 京都画廊連合会ニュース

THE KYOTO GALLERIES FEDERATION OF ARTS

## 2025 2月号

No. — 598



### 世界が見惚れた京都のやきもの ～明治の神業～ (コレクションルーム冬期)

と き / 1月10日(金)～2月24日(月) 10:00AM～6:00PM  
と ころ / 京都市京セラ美術館(コレクションルーム)(2/24以外の月曜休館)  
京都市左京区岡崎公園内 ☎075-771-4334

欧米の強國が日本に迫り来る明治時代、京都では、世界を驚嘆させたやきものが生まれた。万国博覧会で人気を博し、多くが海外へ輸出されたため、その存在は長らく謎に包まれていたが、近年になってようやく国内外で紹介されるようになった。中でもこの世のものとは思えない美しい釉薬や上品で精緻な浮彫が施された三代清風與平の器は、その希少さゆえに、多くの西洋人コレクターを魅了した。本展では清風與平を中心に京都市美術館寄託の名品陶器の数々を陳列している。三代清風與平(1851～1914)は京都で活躍した陶工。1893(明治26)年のシカゴ・コロンプス世界博覧会開催に出品し、陶磁分野で初めての帝室技芸員に任命された。

本展では、三代清風與平作品38点を中心に、初代宮川香山、初代伊東陶山らによる明治・京都が生んだ卓越した美と技術の粋「明治の神業」を堪能できる。なお本展においては、「不動茂弥 - 日本画の革新」と題してパナリアル美術協会で斬新な作品の絵画を発表した不動作品14点を特集陳列。また「装の趣」コーナーでは鹿子木孟郎、伊藤快彦、玉城未一の人物画名作、「描かれた仏の世界」では秦テルヲや村上華岳、斎藤真成らの絵画作品が並ぶ。



三代清風與平  
《珊瑚磁青華金銀彩菊園花瓶》



伊藤快彦  
《大奥の女中》  
1908年



不動茂弥  
《机上の対話》  
1950年

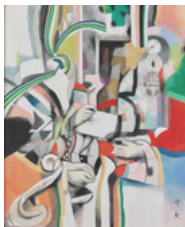
### 堂本印象歴史画パラダイス

と き / 1月21日(火)～3月30日(日) 9:30AM～5:00PM  
と ころ / 堂本印象美術館(祝日以外の月曜と2/25休館)  
京都市北区平野上柳町26-3 ☎075-463-0007

堂本印象(1891～1975)は、生涯にわたり数多くの歴史画を描いており、それらは高い評価を得ている。本展では大正時代の代表作《維摩》(1923年)をはじめ、戦後の第1作となる《太子降誕》(1947年)、絶筆《善導大師》など、歴史人物を題材にした初期から晩年までの代表作を陳列する。また今回は特別に、京都の神社に奉納した



《御神号(菅原道真公)》(部分) 1952年(北野天満宮蔵)



《法然上人一枚起請文》  
1970年

神様の絵も展示している。さらに熱心な浄土宗信徒であった印象は、法然上人にまつわる絵を多数描いた。なかでも1931(昭和6)年の帝展に出品した《大原談義》(知恩院蔵)は、緻密な時代考証に基づく作品である。



《維摩》1923年



《大原談義》1931年  
(知恩院蔵)

一方、晩年には法然上人の教えを抽象的に表現した《法然上人一枚起請文》を発表した。これらの歴史画を一望すると、印象が歴史上の人物と事象を深く研究し、考証を重ねた上で絵画を制作し、晩年には独創的な抽象表現にまで変貌した軌跡が明らかとなる。

会場	日曜	1	2	3	4	5	6	7	8	9	10	11	12	13	14	15	16	17	18	19	20	21	22	23	24	25	26	27	28	31	32	33																		
		土	日	月	火	水	木	金	土	日	月	火	水	木	金	土	日	月	火	水	木	金	土	日	月	火	水	木	金	土	日	月																		
京都府 京都文化博物館 中京区高倉通三条上ル 222-0888	2F	←うつつ美 - 江戸時代の絵画学習 古写真と絵葉書で巡る京の名所 (一時閉室 / 2月15日～3月14日)																																																
	3F	←世界遺産 大シルクロード展															カナレットとヴェネツィアの輝き																																	
	4F																																																	
	5F	京の名工展							S K Y ふ れ あ い 展							2025 卒業・修了研究 ゼミナール・建築 課程展							京都工芸繊維大学 卒業・修了研究 ゼミナール・建築 課程展							2 0 2 5 墨 聚 展							2 0 1 8 水 明 書 道 会							全 国 第 3 8 回 書 道 展						
	6F															京都工芸繊維大学 卒業・修了研究 ゼミナール・建築 課程展							2024年度 京都橘大学 卒業制作展																											
別館	音楽会	音楽会	八仙花 いけばな展 in Kyoto					音楽会	京都工芸繊維大学 修了制作展 建築学専攻					音楽会	音楽会	音楽会	音楽会	音楽会	音楽会	音楽会	音楽会	音楽会	音楽会	音楽会	音楽会	音楽会	音楽会	音楽会	音楽会	音楽会	音楽会	音楽会	音楽会	音楽会	音楽会	音楽会	音楽会													
京都学・歴史彩館 左京区下鴨半木町1-29 723-4831	今尾景年展 毎月第2水曜日は休館(2月11日、12日、23日、24日が休館日)																																																	

会場		日曜	1	2	3	4	5	6	7	8	9	10	11	12	13	14	15	16	17	18	19	20	21	22	23	24	25	26	27	28	31	32	33																																	
		曜	土	日	月	火	水	木	金	土	日	月	火	水	木	金	土	日	月	火	水	木	金	土	日	月	火	水	木	金	土	日	月	火	水	木	金	土	日	月																										
京都国立近代美術館 左京区岡崎公園内 761-4111	3F	生誕120年 人間国宝 黒田辰秋-木と漆と螺鈿の旅-																																																																
	4F	「コンポジション」への道-ピート・モンドリアン 2024年度 第4回コレクション展 生誕130年 甲斐庄楠音・木と漆と竹の工藝 コロマン・モーザーの装飾デザインとウィーン世紀末 生誕140年 没後90年 竹久夢二・富本憲吉と河井寛次郎																																																																
京都国立博物館 東山区東大路七条西 541-1151	←新春特集展示 巳づくし -干支を愛でる-																特集展示 雛まつりと人形																																																	
特集展示 新時代の山城鍛冶 -三品派と堀川派-																																																																		
京都市 京セラ美術館 左京区岡崎公園内 771-4334	本館	コレクションルーム冬期 特集「世界が見惚れた京都のやきもの~明治の神業~」																																																																
		第56回教育美術展覧会	嵯峨美術大学・嵯峨美術短期大学 第53回制作展																第134回京都大学書道部学外作品展	成安造形大学 卒業制作展 2025																																														
		第24回京都芸術高等学校卒業制作展	第3回コーポレートアートエイド京都																第42回公募 京都水彩展																																															
	再興「109回」院展	塾伏:グローバルを目指す若手アーティストたち																公益事業第50回 京都教職員美術展																																																
	東山キューブ	蛸川実花展 with EiM: 彼岸の光、此岸の影																																																																
別館1F	第4回新企画写真展	第47回京都市立小・中学校育成学級、京都教育大学附属京都小中学校特別支援学級 京都教育大学附属特別支援学校大同作品展「小さな巨匠展」																第23回三餘会書展	第4回京都教育大学アートフォーラム展																																															
別館2F	示現会京都作家展	京都精華学園高等学校美術科卒業作品展																京都教育大学美術科卒業修了制作展																																																
京都府立文化芸術会館 河原町府立病院前 222-1046	1F	第3回Artist Group 現生展	第63回 京都銅版画協会展																第一回 京の日本画・工藝展																新芸術関西支部展(洋画)																第63回新作家集団展(洋画)															
	2F	第3回Artist Group 現生展	FEB展(洋画)																第20回彩り・袖ぐ~それぞれの2025-(染織)																第15回はてなし会展(洋画)																															
	3F																																																																	
京都府立堂本印象美術館 北区平野上柳町26 463-0007	企画展「堂本印象・歴史画パラダイス」																																																																	
何必館・京都現代美術館 東山区祇園町北側 525-1311	没後30年・ドアノの愛したパリ ROBERT DOISNEAU展(祝日以外の月曜休館)																																																																	
高島屋 下京区河原町四条下ル 221-8811	画廊	ロストワールド彫刻展	写実の現在(いま)																「京都日本画新展」受賞者三人展																伊賀谷本 貴 信楽 澤 克典 瀬戸 山口真人 陶三人展																Takashimaya Art re-Axis 2025															
	美術工芸サロン	馬場隆志展	作陶35周年記念 青白磁 樋口邦春展																御所人形師 伊東庄五郎展 -めでたき春の訪れ-																清水 篤 陶展																木村宜正 作陶展															
	グランドホール	貫名 渚 漆展	天野明美 作陶展																山本真衣 硝子展																清水 篤 陶展																木村宜正 作陶展															
大丸 中京区四条高倉 211-8111	画廊	~楽園・Japanese-style Painter~ 阿部千鶴展	清水知道 日本画展 -Travelogue-																WOODBLOCK 木口木版 ルーベで視るミクロの驚異																漆芸の系譜展																吉島信広 立体作品展 -幻想百獣-															
	アートサロン	Blanc展	東風ふく、花 穴澤和紗 日本画展																伊藤岱玲・花青 二人展																光-感ズルモノ 小木曾登 日本画展																マエストロ貴古 作陶展 ~新世界への招待状~															
	ミュージアム	第57回 京都書作家 新春展																																																																
中信美術館 上京区下立売池小路東入 417-2323	(公財) 中信美術奨励基金所蔵品展 未公開コレクション(月曜休館)																																																																	
並河靖之七宝記念館 三条通北裏白川筋東 752-3277	冬期休館																																																																	
泉屋博古館 左京区龍ヶ谷宮ノ前町24 771-6411	改修工事のため、2025年春まで休館いたします。																																																																	
会場	日曜	1	2	3	4	5	6	7	8	9	10	11	12	13	14	15	16	17	18	19	20	21	22	23	24	25	26	27	28	31	32	33																																		
芦屋画廊 KYOTO 左京区 頭町 357-8 754-8556	常設展																																																																	
アートギャラリー 博宝堂 左京区岡崎神宮道東側 771-9401	ポストカード展(月曜休廊)																版画展(月曜休廊)																																																	
アートギャラリー 鵬休堂 東山区東山五条上ル西入ル 541-3805	常設展(貸ギャラリー受付中)																																																																	
アートスペース 柚(ゆう) 東山区二条通東山西入 090-6916-5353	十人十緑青 A脚/青屋ハハワさきつみ/鎌野/鴨乃鯛/ナツル/ワウ/翁/鳥/ほしほ/結																																																																	
アートスポット 櫻奏 東山区八坂通大和丸東入丸 090-3945-7492	常設展(火曜11:00~13:00、木曜11:30~13:00) ※他の日は予約制																																																																	
Art Space 癒心庵 長岡京市今里畔町24-8 951-2788	雲龍庵と希龍舎展 開館日: 毎週火曜・金曜(祝日は休館・完全予約制: 午前・午後各一組4名まで)																																																																	
綾小路ギャラリー 武 下京区綾小路高倉東入ル 351-4787	貸ギャラリー受付中																Sieva ストール・婦人服 京都西陣織・丹後織物																																																	
芸艸堂画廊 中京区寺町二条下ル 231-3613	木版画常設展(貸画廊受付中)																																																																	

企: 企画および常設を中心に活動する画廊 貸: 貸画廊

会場		日曜		1	2	3	4	5	6	7	8	9	10	11	12	13	14	15	16	17	18	19	20	21	22	23	24	25	26	27	28	31	32	33			
会場		日曜		土	(日)	月	火	水	木	金	土	(日)	月	(祝)	水	木	金	土	(日)	月	火	水	木	金	土	(日)	(日)	火	水	木	金	土	(日)	(日)	月		
企	絵草子	浮世絵・木版画。新版画常設																																			
企	延寿堂ギャラリーソフォラ	荒賀文成展(陶)												林哲三展(木工・漆)												→3/4											
企	御池画廊	洋画・日本画常設展(土・日・祝休廊)																																			
企	画廊たづ	日本画常設展(土日祝休廊)																																			
貸	ぎおんギャラリー八坂	リユース着物・着物リメイク マイkimono・永井舞(月曜休廊)						様々な気を組み合わせた一枚の絵を描いたウッドアート アトリエやしろ 片山昭枝・百合夫						田岡俊明・片田和広・ 三木幸雄 絵画展						手づくり工房 クラフト作品 浪漫堂・谷内恵美																	
貸	喜聞堂アートスペース余花庵	WART CARTOON 原画と子どもの絵で伝えるミャンマー 漫画集出版記念展						榊藏順彦・のり子 二人展 (帯/オリジナルバッグ)						株式会社三方舎 ガスニン絨毯展 -きらめきの絨毯の世界へ-						喜聞堂 屏風絵・古美術 常設展																	
貸	ギャラリーM	雪景と邦楽の調べ展 松本祐佳																																			
貸	ギャラリー花友じゅらくだい	ロシア・ウクライナ出身画家作品展 (貸画廊受付中)																																			
貸	ギャラリー祇園小舎	京都女子大学 写真部 ひだまり展																																			
貸	ギャラリー吉象堂	貸ギャラリー受付中																																			
貸	ギャラリーCreate洛	湯浅泰将 展 (日本画)			山内登喜雄個展 (日本画)						不失正鶴(ふしつせいこく)展(月曜休廊) 荒井経・川崎渉・関出・藤岡雅人・森田秀樹・山本俊夫(日本画)						齋藤真成展(月曜休廊) -想いを再び-(洋画)						→3/9														
貸	ギャラリー恵風	1F	長谷治郎 展 (平面)			武雄文子展(版画)						伴 鈴子展(平面)						濱口佳代展(平面)						吉田麻央展(陶芸)													
貸	ギャラリー胡々湾	2F	祝うか展 (平面)			日本画二人展 伊藤圭美×川畑美穂						第15回贈りもの展						松田 唯展(平面)						30×30の窓展 京都芸術大学(版画)													
貸	ギャラリー胡々湾	矢野友和 旅の記録 写真展																																			
会場		日曜		1	2	3	4	5	6	7	8	9	10	11	12	13	14	15	16	17	18	19	20	21	22	23	24	25	26	27	28	31	32	33			
会場		日曜		土	(日)	月	火	水	木	金	土	(日)	月	(祝)	水	木	金	土	(日)	月	火	水	木	金	土	(日)	(日)	火	水	木	金	土	(日)	(日)	月		
貸	ギャラリー佐野	貸ギャラリー受付中																																			
企	ギャラリー三条祇園																																				
企	ギャラリー白川	シーズン・ラオ Season Lao 2025 セレクト展12:00~18:00(月・火休廊 2/1休)																																			
貸	ギャラリー翔	閉廊しました																																			
貸	ギャラリー16	展示準備 のため 休廊			高橋顕児個展 (絵画)						平面へ平面から 吉井秀文個展(月曜休)						玉井佐知展(染色) -存在と不在-						→3/8														
貸	ギャラリーSpace妙	貸ギャラリー受付中												芸術の植物画展																							
企	ギャラリー創	日本画・洋画・古書画常設展																																			
企	ギャラリー鉄齋堂	日本画・洋画常設展																																			
貸	ギャラリー富小路	冬期休廊																																			
企	ギャラリーなかむら	生田丹代子展(ガラス) (月曜休廊)																																			

【他所で见たい展覧会】

- 「松本竣介 街と人-冴えた視線で描く-」展：1月4日(土)~4月6日(日) アサヒグループ大山崎山荘美術館(京都府乙訓郡大山崎町銀原5-3 ☎075-957-3123)
- 「東山魁夷と風景画の旅、日本から世界へ」展：2月1日(土)~4月13日(日) 福田美術館(京都市右京区嵯峨天龍寺芒ノ馬場町3-16 ☎075-863-0606)
- 「京都日本画新展2025」：2月7日(金)~2月16日(日) 美術館「えき」KYOTO(京都駅ビル、JR京都伊勢丹7階隣接 ☎075-352-1111)
- 「歌川国芳展-奇才絵師の魔力」展：12月21日(土)~2月24日(月・祝) 大阪中之島美術館(大阪市北区中之島4-3-1 ☎06-6479-0550)
- 「生誕140年YUMEJI展、大正浪漫TO新しいもの世界」展：1月18日(土)~3月16日(日) あべのハルカス美術館(大阪市阿倍野区阿倍野筋1-1-43 ☎06-4399-9050)
- 「30年後の希望-19950117からのわたしたち」展：12月21日(土)~3月9日(日) 兵庫県立美術館(神戸市中央区脇浜海岸通1-1-1 ☎078-262-0905)
- 「ノー・バンダリーズ」展：1月22日(土)~6月1日(日) 国立国際美術館(大阪市北区中之島4-2-55 ☎06-6447-4680)
- 「戦後ドイツのグラフィックデザイン」：10月26日(土)~2025年2月24日(日) 西宮市大谷美術館(兵庫県西宮市中浜町4-38 ☎0798-33-1699)
- 「つくる展-TASKOファクトリーのひらめきをかたちに」展：12月19日(木)~2月24日(月) 佐川美術館(滋賀県守山市水保町北川2891 ☎077-585-7800)

会場		日曜		1	2	3	4	5	6	7	8	9	10	11	12	13	14	15	16	17	18	19	20	21	22	23	24	25	26	27	28	3/1	3/2	3/3																			
会場		日曜		土	(日)	月	火	水	木	金	土	(日)	月	(火)	水	木	金	土	(日)	月	火	水	木	金	土	(日)	(日)	火	水	木	金	土	(日)	(日)	月																		
企	ギャラリー白梅園 北区北野上白梅町G3 461-0427	白崎信子ガラス作品常設展																																																			
貸企	ギャラリーヒルゲート 中京区寺町三条上ル 231-3702	1F 末包恭子展 (日本画)	Italian colors (6人のイタリア人 作家による絵画)			日下部雅生 作品展 ムンクの空と型絵染 ノルウェー・ベルゲン市での レジデンス作品展			八幡朋子 展 Listen to My Song			ケノ日ノ花ニ 佐々岡まゆこ 個展 (油彩 他)			奥庭 空欄			菊地伸治 展 時空の旅人 (彫刻) (国画会会員・日本美術家連盟会員) (月曜休廊)																																			
企	ギャラリー美楽堂 東山区神宮道三条上ル 761-9710	日本画常設展 (月曜休廊)																																																			
貸企	ギャラリーマロニエ 河原町四条上ル東側 221-0117	3F	奥村啓子 (染織)			printmaking (版画) (月曜休廊)			新田 健 (平面) (月曜休廊)																																												
貸企	ギャラリー八坂茶閑 東山区八坂通り小松町565 080-1155-0710	貸ギャラリー受付中																																																			
企	ギャラリー唯 左京区岡崎神宮道東側 752-0348	冬期休廊																																																			
貸企	ギャラリー龍馬 河原町三条下ル東入 211-7700	「坂本龍馬と酢屋」常設展																																																			
企	ギャラリー正観堂 東山区切通新門前上ル 533-4110	常設展 (11:00~18:00) (日・水曜休廊)																																																			
企	ギャラリー宮脇 中京区寺町二条上ル 231-2321	常設展示 (日・月・祝休および臨時休業あり)																																																			
貸企	ギャラリー百音 (もね) 左京区岡崎神宮道東側 708-2138	新春SALE (和食器、洋食器、作家作品など在庫処分)																		常設展																																	
貸企	京都ギャラリー 中京区烏丸通錦上ル東側9F 257-5435	貸画廊受付中																																																			
企	京都芸大ギャラリーアクア 下京区下之町57-1 市立芸術大学C棟1階 585-2010	Dessine-Moi Un Mouton ~羊の絵を描いてよ~ 宇宙用の絵画たち 休館日:月曜日(2月10日(月)は開館) ダイヤモンドから夢を放つベルセウス 休館日:月曜日(2月10日(月)は開館)																																																			
企	京都市立芸術大学資料館 下京区下之町57-1 市立芸術大学C棟1階 585-2010	第4期「Road to GEIDAI (芸大)」 美術学部改革と新しい教育をめぐる																																																			
企	京都芸術センター 中京区室町錦薬師下ル 213-1000																																																				
企	京都市学校歴史博物館 下京区御幸町通仏光寺下ル 344-1305	探索!京都市の学校文化-元番組小学校編- (水曜休廊)																																																			
会場		日曜		1	2	3	4	5	6	7	8	9	10	11	12	13	14	15	16	17	18	19	20	21	22	23	24	25	26	27	28	3/1	3/2	3/3																			
会場		日曜		土	(日)	月	火	水	木	金	土	(日)	月	(火)	水	木	金	土	(日)	月	火	水	木	金	土	(日)	(日)	火	水	木	金	土	(日)	(日)	月																		
企	京都写真美術館 東山区神宮道三条上ル 746-2931	1F [月]	清永英雄写真展																																																		
		2F [花]	エンターテインメント 写真展 THE SEA MY SOUL			2F 改装工事			一般社団法人 国際芸術写真 協会「Washi Photo Art Exhibition in Kyoto」			石田道行 写真展 [Forest]			aゼミ -V.O.成果展																																						
企	京都陶磁器会館 東山区東大路五条上ル 541-1102	1F	京焼作品常設展																																																		
		2F	祁慶玲陶展 袖 現芳華																																																		
貸企	京都万華鏡ミュージアムアトスペース 中京区姉小路東洞院東入 254-7902	最新の情報は当館のHPにてご確認ください。																																	洛風の あかり 展																		
貸企	宏 寛 堂 中京区姉小路高倉東入ル 090-7480-7733	常設展 (貸画廊受付中)																																																			
貸企	塚 町 画 廊 中京区塚町御池下ル 213-3636	予定は未定につき塚町画廊ホームページをご覧ください。 <a href="https://sakaimachi-garow.com">https://sakaimachi-garow.com</a>																																																			
企	大 雅 堂 東大路通祇園上ル 541-7388	常設展			嘴矢祭-其之百三十五- 「矢野真展 時ヲ想フ」															常設展																																	
企	玉山名史刀 東山区三条通神宮道西入 708-8210	常設展/美術刀剣・刀装具・兜・鎧など武器全般																																																			
企	梅 軒 画 廊 中京区烏丸四條上ル 221-3510	日本画・洋画常設展																																																			
貸企	ビニールテープ(旧後素堂) 中京区新町丸太町下ル 231-0938	GALLERY KOGURE 企画 常設展 (金・土・日・祝 開廊)																																																			
企	星 野 画 廊 東山区神宮道三条上ル 771-3670	明治・大正・昭和名作発掘品展 (日・月休廊)																																																			

→6/15

→3/30

【京都画廊連合会ニュースの購読予約受付中】1年間¥2,000円です。毎月末にお手紙に届けられます。申込みは星野画廊(☎771-3670)まで振込用紙をご請求ください。  
【短信】京都画廊連合会ニュースの展覧会紹介記事で掲載している作品の画像は、当画廊のホームページ (<http://www.kyoto-art.net/>) では、  
すべてカラー図版として掲載しています。どうぞお楽しみください。

発行：京都画廊連合会 京都市中京区高倉三条上ル 京都府京都文化博物館内 (☎222-0895) <http://www.kyoto-art.net/>