



MONTHLY NEWS

# 京都画廊連合会ニュース

THE KYOTO GALLERIES FEDERATION OF ARTS

## 2016 4月号

No. 492

### 堂本元次展 ～ここに映ゆ～ (前期展)

と き / 4月3日(日)～5月8日(日) 9:30AM～5:00PM  
と ころ / 京都府立堂本印象美術館 (5/2以外の月曜休館)  
京都市北区平野上柳町26-3 ☎075-463-0007



「水路を来たる」  
1997年

堂本元次(1923-2011)は京都市に生まれた。1941年(昭和16)に京都市立絵画専門学校(現京都芸大)に入学。43年に繰り上げ卒業して応召、同年広島で被爆した。復員後、堂本印象の長兄の女婿となり、印象に師事する。原爆症に悩まされながらも20代で日展の特選を2度受けるなど、早くからその画才が認められた。79年(昭和54)に訪中してからは中国の素朴な風景に魅せられ、以後、同地に取材した作品を発表するようになった。82年の第14回日展の「土匂う里」が内閣総理大臣賞を受賞した。絵に対する深い情熱を持ちながらも、それを抑制し穏やかな表現を展開した作風は高く評価され、87年に日本芸術院賞を受賞。日展の重鎮として活躍した。(後期展は5月11日～6月12日に開催される)



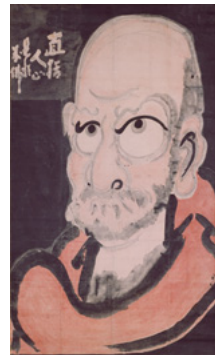
「鐘の鳴り響く街」  
1965年

### 臨済禅師1150年 白隠禅師250年遠諱記念 禅 一心をかたちにー

と き / 4月12日(火)～5月22日(日) 9:30AM～6:00PM  
と ころ / 京都国立博物館 (月曜休館)  
京都市東山区東山七条 ☎075-541-1151

およそ1500年前、菩提達磨<sup>ぼだいだるま</sup>によってインドから中国へ伝えられたとされる禅宗は、その一派である臨済宗・黄檗宗の宗祖、臨済義玄<sup>りんじぎげん</sup>(?～866)によって広がり、我が国には鎌倉時代にもたらされた。武家のみならず、天皇家や公家、さらには民衆にまで広く流布し、日本の社会と文化に大きな影響を与えた。最近では欧米の人々の中にも「ZEN」の思想が広がっている。特定の経典を持たない禅宗では、その教えは言葉や文字によらず、師の心から弟子の心へと、以心伝心で受け継がれ、その修業は坐禅を中心に置かれるが、日常生活の行いや振る舞いすべてが修行の一環として重視され、禅問答を通じた師と弟子の心の交流を経て、悟りの境地へと至ります。

本展は、臨済義玄の没後1150年、さらに日本における臨済宗中興の祖である白隠慧鶴<sup>はくいんえかく</sup>(1686～1768)の没後250年の遠諱を記念して開催されるものです。臨済・黄檗両宗15派の全面的な協力のもと、禅僧の肖像画や仏像、書画、工芸などを一堂に集め、1「禅宗の成立」2「臨済善の導入と展開」3「戦国武将と近世の高僧」4「禅の仏たち」5「禅文化の広がり」との章分けて、国宝19件、重要文化財103件を含む226件の名宝の数々で展観される。禅の真髄に触れる貴重な機会となるでしょう。



白隠慧鶴「達磨像」  
江戸時代  
(大分・萬壽寺蔵)

会場	日曜	1金	2土	3日	4月	5火	6水	7木	8金	9土	10日	11月	12火	13水	14木	15金	16土	17日	18月	19火	20水	21木	22金	23土	24日	25月	26火	27水	28木	29金	30土	5/1日
京都国立近代美術館 左京区岡崎公園内 761-4111		オーダーメイド：それぞれの展覧会 (月曜休館)																														
京都国立博物館 東山区東大路七条西 541-1151		特別展覧会 禅-一心をかたちに-																														
京都府 京都文化博物館 中京区高倉通三条上ル 222-0888	2F	京都府コレクション 難人名品展 (～4/3) / 京都府蔵池大雅美術館コレクション「池大雅」(～4/3) / 祇園祭-山伏山の名宝- (～4/10)																														
	3F	「近代京都のすがた-うつされた京都」(月曜休館)																														
	4F	実相院門跡展 - 幽境の名利 -														4/29～ 世界遺産 キュー王立植物園所蔵 イングリッシュ・ガーデン-英国に集う花々																
	5F	北奥全教室 合同写真展 & 北奥耕一郎 個展 「カメラで挑む 琳派401年」							大月光熱 創作画展 第24回光熱能面會展 第25回 素敵なクラフト展 第13回 素敵なニット展							第20回 あやなす展				京都創造藝術 協会展				写真展「京の空366」 第29回面風會展 第40回日本画 春季光玄展								
	6F	音楽会																														
	別館	音楽会	イベント	音楽会	音楽会	音楽会	染織 光悦会	音楽会	音楽会	音楽会	音楽会	音楽会	音楽会	音楽会	音楽会	音楽会	音楽会	音楽会	音楽会	音楽会	音楽会	音楽会	音楽会	音楽会	音楽会	音楽会	音楽会	音楽会	音楽会	音楽会	音楽会	音楽会

会場	日曜	1	2	3	4	5	6	7	8	9	10	11	12	13	14	15	16	17	18	19	20	21	22	23	24	25	26	27	28	29	30	5/1	
		金	土	日	月	火	水	木	金	土	日	月	火	水	木	金	土	日	月	火	水	木	金	土	日	月	火	水	木	金	土	日	月
京都市美術館 左京区岡崎公園内 771-4107	本館	マルモットン・モネ美術館所蔵 モネ展-「印象、日の出」から「睡蓮」まで																														→5/8	
		「光紡ぐ肌のルノワール」展																														→6/5	
	別館	日本大判写真展	4日以降の展覧会予定については、直接京都市美術館にお問い合わせください。																														
京都府立文化芸術会館 河原町府立病院前 222-1046	1F	自由美術京都作家展	第40回Q人の作品展(洋画・工芸総合)				京都二紀展(洋画)				34回染織会展(染織)				采グループ展(日本画)																		
	2F	第5回銀瓜会日本画展	念々会書展	又女社水墨展						ヌフ展 京都芸大OB仲間				平安桜楓会展(日本画)																			
	3F	京都美術学院絵画発表会																	桑の実会展(日本画)														
京都府立堂本印象美術館 北区平野上柳町26 463-0007	堂本元次展-こころに映ゆ-																														→5/8		
何必館・京都現代美術館 東山区祇園町北側 525-1311	村上華岳・山口薫・北大路魯山人 三人展(月曜休館)																																
高島屋 下京区河原町四条下ル 221-8811	画廊	福森雅武展(陶芸)	伊豆蔵幸作陶展				Timeless2016(絵画)-伝統の展開とその美意識-				木とともに五十年 裕軒四代岩城秀齋指物展				杉本玄覚貞光 佐び寂展(陶芸)				→5/3														
	グランドホール	今田美奈子 お菓子とテーブルアート					永樂歴代と十七代永樂善五郎展 日本の美・京のみやび				宮西達也 ワンダーランド展				→5/9																		
大丸 中京区四条高倉 211-8111	画廊	Artists from Paris+Tokyo	愛と希望の日に 稲造智津子人形展				陶きらめき 伊藤南山 作陶展				心地好い光の中のひととき 西澤知江子絵画展				ディズニーアート&コレクション				→5/3														
	アートサロン	鈴木晴美 日本画展	松うらなおこ 絵画展				竹芸50年 刀竹遊山 茶約と掛花展				和のしつらい 床の間&壁掛け展				小山翔平 絵画展				→5/3														
	ミュージアム	ハイキュー!! アニメ原画展	華道京展				東山魁夷 版画展																										
中信美術館 上京区下立売油小路東入 417-2323																													望月玉船 和風展	→5/29			
並河靖之七宝記念館 三条通北裏白川筋東 752-3277	春季特別展 華やぎの七宝																														→6/29		
美術館「えき」KYOTO JR京都伊勢丹7F 352-1111	写真展「木村伊兵衛 パリ残像」																												よりぬき 長谷川町子展	→5/22			
会場	日曜	1	2	3	4	5	6	7	8	9	10	11	12	13	14	15	16	17	18	19	20	21	22	23	24	25	26	27	28	29	30	5/1	
会場	日曜	金	土	日	月	火	水	木	金	土	日	月	火	水	木	金	土	日	月	火	水	木	金	土	日	月	火	水	木	金	土	日	月
アートギャラリー北野 中京区三条河原町東入 221-5397	1F	西山喬 追悼展-放浪の画家の歩いた径-	安食洋 個展 キメテノアカ								白壁プロジェクトイベント				杉本尚志 作陶展				→5/2														
アトスペース虹 三条通上都ホテル隣 761-9238	2F	東端哉子(日本画)				山本篤子				松本静明				ひらいゆう写真展(月曜休廊)																			
アトスペース東山 東山区三条神宮道東入 751-1830																													増田力也展	Pommierの仲間達… 絵画展			
Art Spece MEISEI 中京区寺町竹屋町上ル 744-0122	正垣雅子 作品展				青木秀明・森井宏青 二人展				円城順子作品展 金銀を使ったアクセサリー																								
アートギャラリー博宝堂 左京区岡崎神宮道東側 771-9401	ダニエル・ケリー展(月曜休廊)												常設展(月曜休廊)																				
綾小路ギャラリー武 下京区綾小路高倉東入ル 351-4787	書道三人展								プロキガ展Ⅳ				摇滚社墨彩画展																				
イムラ・アート・ギャラリー 左京区丸太町川端東入 761-7372	染谷聡個展(日・月・祝休廊)-無形のあそび-												立木義浩個展(日・月・祝休)-左回りの風-(写真)												→5/21								
一心堂画廊 中京区烏丸通六角下ル 211-1013	日本画洋画常設展																																
芸州堂画廊 中京区寺町二条下ル 231-3613	木版画常設(貸画廊受付中)																																
絵草子 東山区新門前通東山西 551-9137	常設展																																
延寿堂ギャラリーソフォラ 中京区二条寺町東入 211-5552	杉江智-クリスタル ガラスの器-展								佐野猛・曜子 ガラス展(木曜休廊)								久保裕子 津坂陽介 ガラス展				→5/17												
御池画廊 北区小山上総町20-2 492-3083	洋画・彫刻 二作家展 生駒泰充 藤木康成												洋画/日本画常設展(日・祝休廊)																				
カギムラ画廊 中京区河原町四条上ル東入 221-2996	日本画・洋画常設展																																
画廊おかざき 左京区岡崎神宮道西側 761-0027	現代工芸作家常設展																																

企: 企画および常設を中心に活動する画廊 貸: 貸画廊

## 藤田修展 —Lost Time—

と き／3月19日(土)～4月17日(日) 12:00～6:00PM  
と ころ／ギャラリー白川 (月曜休廊) (東山安井信号東入ル南下ル)  
京都市東山区祇園下河原上弁天町430-1 ☎075-532-2616

フォトポリマーグラヴェールという新しい技法の第一人者・藤田修氏の新作品展です。版画芸術163号にも特集で紹介された藤田の手から生み出されるフォトポリマーグラヴェールによる藤田作品の深みある「黒」をどうぞご覧下さい。

(ギャラリー白川)

失われた記憶、時間、空間、物質。それらは極めて個人的なイメージの集積かも知れないけれど、形を持って作品化された時に普遍的な美術の力となると信じている。そしてイメージが版を通して物質化される瞬間に出会った時はこの上ない喜びを得る。フォトポリマーグラヴェールと言う、感光性樹脂版を使った新作版画による12点組のシリーズ「Lost Time」を中心に約20点を並べます。京都・ギャラリー白川での三回目の個展となります。是非、ご覧下さい。(藤田 修)



「doll」 フォットポリマーグラヴェール、  
ドライポイント、2016



「lost time」 フォットポリマーグラヴェール、  
ドライポイント、2016



## 村上華岳・山口薫・北大路魯山人 三人展

と き／3月5日(土)～4月15日(金) 10:00AM～6:00PM  
と ころ／何必館・京都現代美術館 (月曜休館 但し3/21は開館)  
京都市東山区祇園町北側271 ☎075-525-1311

このたび「村上華岳・山口薫・北大路魯山人 三人展」を開催いたします。

何必館・京都現代美術館は1981年の開館以来、数多くの企画展を開催してまいりました。定説を「何ぞ、必ずしも」と疑う自由な精神を持ち続けたいという願いから「何必館」と命名し、本年、35周年を迎えます。

近代日本美術を代表する日本画家である村上華岳(1888～1939)、詩魂の画家と評された洋画家、山口薫(1907～1968)、美術工芸のあらゆる分野で個性あふれる作品を生み出した北大路魯山人(1883～1959)の作品を中心に、約60点展示いたします。

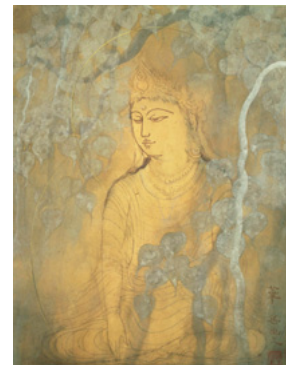
人々の価値観が揺らぎ、あらゆるものが画一化され、自分の表情を失いかけている現代、それぞれの作家の世界は、作品を通して私たちに多くのことを伝えてくれます。



北大路魯山人「つばき鉢」  
1938年



山口薫「おぼろ月に輪舞する子供たち」  
1968年



村上華岳「太子樹下禅那」  
1938年

～江戸の美を感じて～

## 春画で見る浮世絵の魅力

と き／3月26日(土)～4月17日(日) 1：00PM～5：00PM

ところ／ギャラリー三条祇園(火・水休廊)

京都市中京区寺町通御池上ル トミタヤビル2F ☎075-221-6401

昨年、浮世絵のジャンルの一つである『春画』がようやく日本でも評価されてきました。きっかけは2013年にロンドン大英博物館で大規模な日本の「春画展」が開催され、日本でもその芸術性に改めて注目が集まったことでした。その後、昨年には日本初となる「春画展」が東京の永青文庫で開催されて大きな反響を呼び、会場は連日押しかける人で大盛況でした。その「春画展」が4月10日まで京都の細見美術館で開催されています。

この度、当画廊ではコレクションの中から江戸時代初期・中期頃の『肉筆春画』と、江戸時代後期に制作された『歌川国貞による多色木版摺りの春画』を選び、ご覧いただけます。大名や公家らの所有物であったであろう江戸時代初期寛永・寛文期の、貴重な土佐派・狩野派の絵師たちによる肉筆の画帖や絵巻物。そこには繊細な筆使いと金箔や金泥を使った煌びやかな色彩、多彩な姿で愛し合う男女の姿が大らかに描かれています。時代が下がり江戸時代中期から後期の文化・文政期になると多色木版摺りによる「浮世絵」は庶民のものとなり、浮世絵師たちの技量と粋を凝らした『春画摺物』も百華繚乱、最盛期を迎えます。こうした浮世絵師のひとり、歌川国貞も多くの艶本を描き、版を重ね贅を凝らした見事な春画本を作り上げました。

今展では肉筆春画の線描と色彩から見える力強さ、墨摺りや多色摺りの木版摺りの高度な技と目をみはる美しさを美術的観点から間近に鑑賞し、当時の人々が感じた美の息づかいをご堪能いただけます。

なお、本展覧会では予約の方のみがご来場いただく、完全予約制の形式をとらせて頂きます。

◆完全予約制(定員各日15名程度) 入場料：500円(お茶代として)

※来廊3日前までに、下記の事項を入力のうえメールにてご予約ください。

- ①希望日・時間・人数
- ②お客様名
- ③電話番号(当日連絡のとれる番号でお願いします)
- ④メールアドレス
- ⑤ご住所



歌川国貞 摺本「四季の詠」より



菱川派肉筆画帖より

E-mail : [sg-sanjyo@sanjyogion.co.jp](mailto:sg-sanjyo@sanjyogion.co.jp)  
<http://www.sanjyogion.co.jp/>

## 写真展・木村伊兵衛パリ残像

と き／4月1日(金)～4月24日(日) 10：00AM～8：00PM

ところ／美術館えきKYOTO(会期中無休) ☎075-352-1111

JR京都駅ビル・ジェイアール京都伊勢丹7階隣接

木村伊兵衛(1901-1974)は、東京下町の紐職人の家に生まれた。子供の頃から写真に興味を持ち、1930年(昭和5)にライカを入手し花王石鹸の広告部門でプロの写真家として活動を開始した。雑誌『光画』に発表した東京の下町ショット、「ライカによる文芸家肖像写真展」などで頭角を現し、以後“ライカ使いの名手”として戦前・戦後を通じて活躍した。1950年(昭和25)日本写真家協会初代会長に就任、土門拳とともにリアリズム写真運動を推進した。

戦後間もない日本では海外渡航が極めて難しく、芸術の都パリは遠い遥かな夢の世界だった。1954年(昭和29)に初めて念願のヨーロッパ取材が叶った木村伊兵衛は、ライカのカメラと開発されたばかりの国産カラーフィルムを手にも渡仏。パリで写真家アンリ・カルティエ＝ブレッソンと親交を深め、ブレッソンの撮影ぶりを見て大いに刺激され、自身も積極的にパリを撮影した。翌年再訪したパリでは写真家ロベール・ドアノーと一緒にパリを撮影して回った。こうして彼は生きたパリの町並みと、下町の庶民ドラマを見ることができたのである。

木村作品の中でもとりわけ異色なカラー表現されたパリは、撮影後半世紀を経て、アール国際写真フェスティバルやパリ市庁舎写真展などで紹介され、あらためて国際的な評価を受けることとなった。

本展では、約130点のカラー作品を通して往時のパリの魅力を存分に堪能できる。



「ミラボー橋、パリ、1955」

©Naoko Kimura



©Naoko Kimura



©Naoko Kimura

〔今月の展覧会より〕

## 西脇 直毅 初個展 〈オブセッションとユーモア〉

と き／4月1日(金)～4月24日(日) 1:00PM～7:00PM  
ところ／ギャラリー宮脇 (月曜休廊)  
京都市中京区寺町通二条上ル東側 ☎075-231-2321

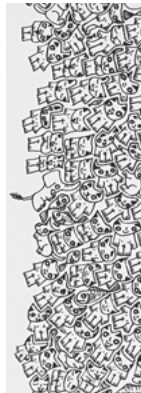
驚異のボールペン画！緻密な線描によるネコ紋や縄目紋が増殖／反復するパターンを無限の想像力によって描く異才、西脇直毅（1977年生まれ）。近作・新作約50点を一堂に紹介する待望の初個展。

「尋常ではない持続力を要するであろうその機械的な作業から、独自の芳醇なる感受性を印象付けずにはおかない作品群が生み出され続けていることには驚かざるをえない」（建島哲評）

「目を近づけてみれば、その一筆一筆には一切の迷いがなく、いわば完全なる自由を獲得しようとする確信に満ちた意志によって世界が開かれていく姿にも見えてくる」（南島宏評）



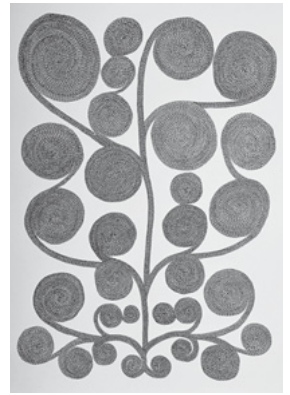
「無題」B 2013年 54×38cm  
紙にボールペンと色鉛筆



「無題」Bの  
(クローズアップ)



「無題」Aの  
(クローズアップ)



「無題」A 2011年 75×55cm  
紙にボールペン

驚かされるのはオブセッションな描かれ方だけではない。フラクタルに生長する縄目の渦の伸びやかな様。一匹一匹異なる表情をしたネコが各々にポーズをとるユーモラスさ。またそこに神出鬼没に異種の動物が紛れ込むのを見つける楽しみ。カラーペンや色鉛筆が用いられれば目にも緩なる色彩世界が紡ぎ出される。どの作品も作者の豊かな才能とポエジーに満ちあふれている！

## 井上有一展

と き／4月2日(土)～4月23日(土) 10:30AM～6:30PM  
ところ／蔵丘洞画廊 (会期中無休)  
京都市中京区御池通寺町東入本能寺文化会館1F ☎075-255-2232

20世紀の美術を総括検証すると、過去近代美術のトレンドはヨーロッパからアメリカへ、そして今日アジアへバトンが渡されようとしているのではないのでしょうか。

有一がアジアから唯一ピカソやポロックに並ぶ美術として紹介された、ハーバート・リードの著書「近代絵画史」は1959年のこと。

浮世絵が西欧印象派の作家達に影響を与えて以来と言えほどの快挙と評価する人もいますが、世界の経済と美術はまだ土俵をアジアに渡す趨勢にはなかったといえましょう。



「必死三昧」  
68.6×58.8cm ボンド墨、唐紙  
CRNo.69111 1969年8月26日作

そして巡ってきた現代。世界の経済が収縮偏向するなか美術の歴史はアジアとのかかわりから再発見し、新しい潮流を生み出す必然へと迫られています。

1月2日より3月21日迄開催された金沢21世紀美術館の有一展や、秋に中国より出版を予定されているという有一の全画業（補遺版を含む）を示すカタログレヴネの復刻事業という動きがどういった意味を持つのか。単なる民族美術ではなく世界基準で評価される芸術。有一の墨は東洋の気韻を宿しながら、西欧美術と脈絡を通じる美術造形として改めて注目されています。

昨年に続き、本年は生誕100年となる有一の現代性をご覧いただく機会にしたいと存じます。  
(蔵丘洞主人敬白)



「母」 90.4×125.8cm 凍墨、和紙  
CRNo.62002 1962年  
西ドイツ(ケルン) 個展出品作

[今月の展覧会より]

# 天野智恵美 ～今日までの私今日からの私～

と き / 4月15日(金)～4月27日(水) 9:30AM～5:00PM  
と ころ / 京都陶磁器会館ギャラリー (木曜休廊)  
京都市東山区東山五条上ル ☎075-541-1102



京都で陶芸を始めて10年  
私を育ててくれた京都で  
今日までの私を  
今日からの私を  
作品に込めて。

これが作者御本人から寄せられた、展覧会への想いです。木の実を思わせる優しいフォルム。華やかで繊細な掻き落とし。柔らかな雰囲気のある青磁。智恵美さんの作品はどの作品もふんわりと優しいイメージで、陶磁器というよりまるで草花と一緒にいるような印象があります。でも、決して簡単に作られた作品ではありません。作品を拝見すると、とてもデリケートに、細かいところまで計算し尽した、精密な作業の積み重ねであることがわかります。「作るのが遅くて…」とご本人は言われますが、これだけ手の込んだ作品ならば、制作に時間がかかるのは当たり前だろうと思います。技と心を思い切り込めて作りだされる作品。これまでの10年で培ってきたもの、更なる進化を遂げてこの上に積み重ねていくもの…。これからの智恵美さんの作品を楽しみにご覧ください。

## 天野智恵美 略歴

- 1987 神奈川県生まれ
  - 2009 京都工芸伝統大学卒業  
波佐見焼窯元にて絵付師勤務
  - 2010 京都にて制作
  - 2015 ルーサイトギャラリー (東京) 個展  
(コンペディション)
  - 2009 第49回日本クラフト展入選
  - 2014 陶ISMコンペディション グランプリ  
日吉開窯100周年記念コンペディション グランプリ
- 天野智恵美 E-Mail : potter.chiemi@gmail.com



# 第21回 近代絵画作品展

と き / 4月16日(土)～5月5日(祝) 10:00AM～6:00PM  
と ころ / ギャラリー鉄斎堂 (会期中無休)

京都市東山区新門前通東大路西入ル梅本町262 ☎075-531-6164

恒例の近代絵画作品展の季節がやって参りました。今回も大正時代の近代絵画の幕開けから昭和末迄の日本画を中心に1万円から1000点余りを真蹟保証で展示即売させていただきます。春のひとときお誘い合わせの上、お気軽に来店くださいませ。

主な出品作家 富岡鉄斎、竹内栖鳳、上村松園、小野竹喬、村上華岳、土田麦僊、福田平八郎、橋本閑雪、堂本印象、徳岡神泉、入江波光、富田溪仙、池田遙郎、秋野不矩、上村松篁、鏑木清方、松岡映丘、川合玉堂、前田青邨、安田靉彦、中川一政、棟方志功 ほか  
寛次郎、蘇山、竹泉、永楽、六兵衛、竹雲斎、弥弍、隠崎隆一、深見陶治、藤田喬平 ほか



秋野不矩「鉄線」

\* 第21回近代絵画作品展図録 3000円にて販売  
致します。(482点掲載・A4変型サイズ)

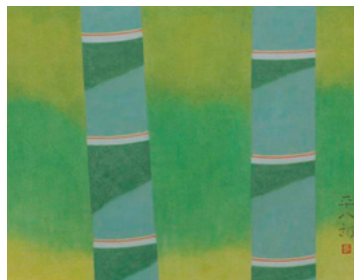
美術品のご相談無料査定など承ります



竹内栖鳳「白鷺」



上村松園「夏衣」



福田平八郎「竹」



河井寛次郎「吳洲碗泥刷毛目」

会場		日曜		1	2	3	4	5	6	7	8	9	10	11	12	13	14	15	16	17	18	19	20	21	22	23	24	25	26	27	28	29	30	5/1				
				金	土	(日)	月	火	水	木	金	土	(日)	月	火	水	木	金	土	(日)	月	火	水	木	金	土	(日)	月	火	水	木	(金)	土	(日)				
企	画廊 きよみず	日本画常設展																																				
	東山区清水五条坂 525-2062																																					
企	画廊 後素堂	貸画廊受付中																																				
	中京区新町丸太町下ル 231-0938																																					
企	画廊 彩雲	展示休廊 (土日祝休業)																																				
	宇治市折居台1-4-40 23-1468																																					
企	画廊 たづ	日本画常設展																																				
	東山区神宮道三条西入ル 771-8225																																					
貸	画廊 ビーナス																																					
	三条大橋東一筋目上ル東 771-3104																																					
貸	ざおんギャラリー八坂	洋服とアクセサリ 廣瀬光美 (休廊不定)							クラフトジュエリー二人展 森千明・たかぎくみ							帽子展 辻りつ子					ガラス工芸 (レパート・ド・ヴェール) と絵画展 竹内明美																	
	東山区祇園町南側 525-1717																																					
貸	ギャラリー M	桜と落語を描く展 (松本祐佳) 10:00~18:00 4月10日2時より画廊寄席																																				
	中京区蛸薬師高倉西 221-0979																																					
貸	ギャラリーカト	1F 「三人展」植松・百田・石山		蒼樹会作品展							A・I・Uアート展							青木茂 時代表具展					アトリエ・エヌ作品展															
	中京区寺町御池下ル 231-7813	2F		「三人展」三浦利江子・金善伊・宮古富美代							燐展							山下尚三個展					昆沙門展															
企	ギャラリーかもがわ	今井美也子 私の好きな奈良・京都 (水彩) (火曜休廊)																																				
	上京区堀川出水西入 432-3558																																					
貸	ギャラリー祇園小舎	泉地靖雄と仲間展							第13回景彩会水彩画展							染めと織り in 祇園					第5回ボタニカルアート作品展					中浜稔 猫の墨絵展												
	東山区四条通糺手東入 551-3828																																					
貸	ギャラリー吉象堂	楽人衆																																				
	中京区三条柳馬場東 221-3955																																					
貸	ギャラリー Create 洛	黒岩知里展 (日本画)							中川知美展 (アクリル)							長船侍夢 (油彩)							福井タマエ展					林正己展 (アクリルなど)										
	中京区丸太町通堺町角 708-7898																																					
企	ギャラリー K	The 版画展 (木・金曜休廊)																	常設展 (木・金曜休廊)																			
	中京区寺町二条下ル西側 255-7518																																					
貸	ギャラリー 恵風	1F 辻田恭子展 (立体)							行 千草展 (平面)							桜井貞夫展 (版画)					新鋭木版画家展 (版画)																	
	左京区丸太町東大路東入 771-1011	2F 館正明展 (染色)							田中南央展 (陶芸)																													
貸	ギャラリー 佐野	ご利用お申込受付中																																				
	中京区寺町蛸薬師西北角 221-2767																																					
会場		日曜		1	2	3	4	5	6	7	8	9	10	11	12	13	14	15	16	17	18	19	20	21	22	23	24	25	26	27	28	29	30	5/1				
				金	土	(日)	月	火	水	木	金	土	(日)	月	火	水	木	金	土	(日)	月	火	水	木	金	土	(日)	月	火	水	木	(金)	土	(日)				
企	ギャラリー三条祇園	~江戸の美を感じて~春画に見る浮世絵の魅力 11:00~5:00 (火・水休廊) -予約制-																																				
	中京区寺町通御池上ル 221-6401																																					
企	ざらりい 思文閣																																					
	東山区古門前大和路東 761-0001																																					
企	ギャラリー 白川	藤田修展 - Lost time - (月曜休廊)																																				
	東山安井東一筋目南 532-2616																																					
貸	ギャラリー 翔	上西秀美個展 (油彩等)							手作り三人展 (ミニチュア・切絵・工芸盆栽他)							第15回櫻の会 日本画展					清水明 オルゴールと木工展					染・織 吉田映子作品展 (カバン・服・ストール他)												
	左京区北山通下鴨中通東 724-8154																																					
貸	ギャラリー 16	桜井類 個展「どこから遠くなのだろう」 (絵画とドローイング)							「たましひが耳をすますと」柏原えつとむ展 (絵画とドローイング)												岩澤武司展 権徳 - 「青の魔殿」 (写真)																	
	東山区三条通白川橋西上ル 751-9238																																					
企	ギャラリー 創	常設展 伊藤若冲・白隠・鴨居玲・熊谷守一・曾我蕭白																																				
	中京区河原町御池上ル 251-0522																																					
貸	ギャラリー 象鯨	常設展 (貸ギャラリー受付中)																																				
	中京区姉小路柳馬場東 253-0738																																					
貸	ギャラリー 高倉通	大塚保司日本画展																																				
	中京区高倉姉小路下ル 221-3390																																					
貸	ギャラリー Little House	宇宙女子博 (月曜休廊)							長谷川千晴展							凧アトリエ展					たかしま湖の里 三つの調べ展																	
	下京区室町四条下ル 090-9977-1559																																					
企	ギャラリー 鉄齋堂	常設展 (6日・9日休廊)																																				
	東山区新門前東山西 531-6164																																					
貸	ギャラリー 知 (とも)	金沢美術大学グループ																																				
	中京区寺町通丸太町東入ル南側 585-4160																																					
企	ギャラリー なかむら	美飾會 (造形6人展) (月曜休廊)																																				
	中京区姉小路河原町東 231-6632																																					
貸	ギャラリー 中井	海老ヶ瀬保 (陶)							天野達夫 (陶)																													
	中京区木屋町三条上ル 211-1253																																					
企	ギャラリー 白梅園	白崎信子ガラス作品常設展																																				
	北区北野上白梅町G3 461-0427																																					
貸	ギャラリー ヒルゲート	1F 田島征三 森の小径							大杉真司 (油彩)							宮村長展 (二科会)							八田哲展 (日本画)					加藤富美子作品展 (銅版画ほか)										
	中京区寺町三条上ル 231-3702	2F 衣川雅之はなのえ展							第3回夏隣の会展																													

【短信】京都画廊連合会ニュースの展覧会紹介記事で掲載している作品の画像は、当画廊のホームページ (<http://www.kyoto-art.net/>) では、すべてカラー図版として掲載しています。どうぞお楽しみください。  
【お詫びと訂正】本紙1月号表紙に掲載した福田美蘭「誰ヶ袖図」作品の制作年を1925年と誤記しました。正しくは2015年です。お詫びして訂正します。

会場		日曜		1	2	3	4	5	6	7	8	9	10	11	12	13	14	15	16	17	18	19	20	21	22	23	24	25	26	27	28	29	30	5/1								
				金	土	①	月	火	水	木	金	土	①	月	火	水	木	金	土	①	月	火	水	木	金	土	①	月	火	水	木	金	土	①								
企	ギャラリー美楽堂 東山区神宮道三条上ル 761-9710	日本画常設展																																								
	GALLERY FUKUMI SHIMURA 左京区岡崎神宮道西側 746-3303	志村ふくみ・洋画作品常設展																																								
貸	企	3F	重森陽子陶展	梅澤豊展(金属)(月曜休廊)												竹田安麿代展						KG+展																				
	4F	河原町四条上ル東側 221-0117	タニポット展(陶)	大谷一生他数名によるグループ展(平面・立体)(月曜休廊)												掌サイズのおもちゃ展																										
	5F		宮田恭伸展(平面)(月曜休廊)												K.fukui textile works						岡田露愁展(平面)(月曜休廊)																					
貸	企	企	ギャラリーみすや 中京区三条河原町西入 211-5997																																							
	桃天展																																									
	花梨の会																																									
	水耀会																																									
貸	企	企	ギャラリー唯 左京区岡崎神宮道東側 752-0348																																							
	衣屋千しゅう きもの帯 犬飼千賀子																																									
	松永恵子墨彩展												顔彩で描く心の彩 笠井季美展						不思議なきいもの水彩画展 くぼやまさとる						工藤和彦うつわ展																	
貸	企	企	ギャラリー洛中洛外 山科区清水焼団地内 595-5450																																							
	木村展之・木村直正 陶展																																									
貸	企	企	ギャラリー龍馬 河原町三条下ル東入 211-7700																																							
	龍馬と酢屋 常設展(水曜休廊)																																									
貸	企	企	ギャラリー正観堂 東山区切通新門前上ル 533-4110																																							
	常設展												休廊						リスベット・クリスチャンセン陶芸展						休廊						常設展						休廊					
貸	企	企	ギャラリー宮脇 中京区寺町二条上ル 231-2321																																							
	西脇直毅初個展(オブセッションとユーモア) (月曜休廊)																																									
貸	企	企	ギャラリー百音(もね) 左京区岡崎神宮道東側 708-2138																																							
	天田毅 青白磁&茶道具展 併催 日本画・洋画処分市 (11・18・25日休廊)																																									
貸	企	1号館	出曼朱展(油彩)																																							
	2F	寺田みのる京 滋教室作品展	野沢正俊遺作展 葛谷博作陶展												クリエイティブステッチ展 熊代明子刺しゅう教室						うるこの会展(日本画)						第2回喜寿よせて 曾田希光書展															
	1F	中京区寺町三条上ル 231-6505	第6回水彩画スケッチ うさぎの会展												本販画春の作品展 雅堂会						スケッチサークル葵 水彩画展						長岡京市アッサン同好会															
	2号館														容月会展						喜寿記念 小林千鶴日本画作品展						U画会展(油絵)															
	2F														黄野俊明展 (油彩・水彩・銅版画)												スペースデザインカレッジ 京町屋改修コンペ															
貸	企	京都ギャラリー 中京区烏丸通錦上ル東側9F 257-5435																																								
	貸ギャラリー受付中																																									
貸	企	企	京都芸大ギャラリーアーク 中京区御池通堀川東入 334-2204																																							
	京都芸大同窓会 アートフェア 2016												休廊												still moving 2016																	
貸	企	企	京都芸術センター 中京区室町錦薬師下ル 213-1000																																							
	林勇氣「電源を切ると何も見えなくなる事」																																									
会場		日曜		1	2	3	4	5	6	7	8	9	10	11	12	13	14	15	16	17	18	19	20	21	22	23	24	25	26	27	28	29	30	5/1								
				金	土	①	月	火	水	木	金	土	①	月	火	水	木	金	土	①	月	火	水	木	金	土	①	月	火	水	木	金	土	①								
企	京都市学校歴史博物館 下京区御幸町通仏光寺下ル 344-1305	番組小学校の軌跡-下京三番組・明倫小学校のあゆみ																																								
貸	企	1F	カリン・ブッチュ・ グラスツイ												新しい季節の うつわたち						天野智恵美 「今日までの私 今日からの私」						藤岡光一 Esperanza															
	2F	東山区東大路五条上ル 541-1102	Kyoto-Firenze Twining																																							
貸	企	企	京都万華鏡ミュージアムアートスペース 中京区姉小路東洞院東入 254-7902																																							
	市川克一 遊筆展												ポーセリングアート 作品展						あすなろ会 押花アート展						切り絵 個展																	
貸	企	1F	COHJU contemporary art 中京区丸太町寺町西 256-4707																																							
	2F		東城信之介個展																																							
貸	企	企	堺町画廊 中京区堺町御池下ル 213-3636																																							
	4月は催し中心に開催しています。詳しくは画廊HPをご覧ください。 sakaimachi-garow.com																																									
貸	企	企	里見有清堂 中京区堺町三条上ル 221-5423																																							
	貸画廊受付中																																									
貸	企	企	蔵丘洞画廊 中京区御池寺町東入 255-2232																																							
	井上有一展 (会期中無休)																																									
貸	企	企	大雅堂 東大路通祇園上ル 541-7388																																							
	常設展(コンセプトアルリズムアート) (日祝休廊)																								GW休暇																	
貸	企	企	梅軒画廊 中京区烏丸四条上ル 221-3510																																							
	日本画・洋画 常設展 (日祝休廊)																																									
貸	企	企	ポルタギャラリー華 下京区京町駅前地下街 365-7533																																							
	坂井昇 日本画展												今井裕之・井上絵美子・金井大輔三人展												磯部茂亀 日本画展																	
貸	企	企	星野画廊 東山区神宮道三条上ル 771-3670																																							
	明治・大正・昭和 名作発掘品展 (日曜と月曜休廊)																																									
貸	企	企	松本松栄堂 中京区寺町夷川上ル 212-0626																																							
	新古書画常設展																																									
貸	企	企	村田画廊 左京区松ヶ崎泉川町18-4 703-8960																																							
	常設展(火曜・祝休廊)																																									
貸	企	企	ヤマモトギャラリー 中京区姉小路寺町東入 231-2341																																							
	貸ギャラリー受付中																																									

発行：京都画廊連合会 京都市中京区高倉三条上ル 京都府京都文化博物館内(☎222-0895)  
 [京都画廊連合会ニュースの購読予約受付中] 1年間¥2,000円です。毎月末にお手紙に届けられます。申込みは星野画廊(☎771-3670)まで振込用紙をご請求ください。  
<http://www.kyoto-art.net/>