

ゴールドマン・コレクション

幕末から明治を生きた天才絵師・河鍋暁斎

これぞ暁斎一世界が認めたその画力

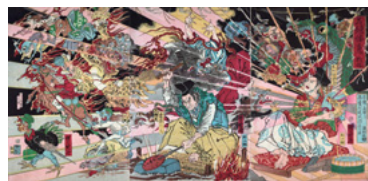
河鍋暁斎 (1831-1889) は、幕末から明治の激動の時代に生きた絵師である。3歳で初めて鮭を描いたという暁斎は、7歳で浮世絵師の歌川国芳に入門した後、狩野派に学び19歳の若さで修業を終えた。周りから「画鬼」と称せられるほどに画業に打ち込み、習得した様々な画法で仏画から戯画まで幅広く描いた。

暁斎の観察力、表現力、筆の確かさなど圧倒的な画力は、鹿鳴館の設計で有名な英国人建築家ジョサイア・コンダーを惹き付け弟子にする等、外国人を魅了した。

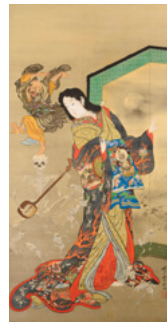
本展では、世界屈指の暁斎コレクションを有するイスラエルのゴールドマン氏の所蔵品で構成されている。肉筆画から版画、絵日記など、正統な日本絵画から、思わずくすりを笑えてしまうユーモア溢れる早描きまで、じつに多彩な画業が一望に楽しめる。※掲載作品はすべてイスラエル・ゴールドマン コレクション Israel Goldman Collection, London)

と き / 6月10日(土)～7月23日(日) 10:00AM～8:00PM

と ころ / 美術館「えき」KYOTO (会期中無休) ☎075-352-1111
 京都市下京区JR京都駅ビル/京都伊勢丹7階隣接



「名鏡倭魂新板」 1874 (明治7) 年



「地獄太夫と一休」 1871-89 (明治4-22) 年

近代京都の大津絵

—小川千甕「西洋風俗大津絵」を中心に—

と き / 4月29日(土)～6月18日(日) 10:00AM～7:30PM

と ころ / 京都文化博物館2階総合展示室 (月曜休館)
 京都市中京区三条高倉 ☎075-222-0888



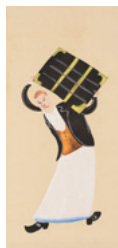
「百鬼夜行図屏風」 1871-89 (明治4-22) 年

大津絵とは、江戸から明治期にかけて、東海道最大の宿場であった大津の西端に位置する追分、大谷で土産物として

売られていた無銘の庶民絵画をいいます。特に関西エリアに浸透していた大津絵は定型化した画題を持つようになり、特に四条派の画家たちは、しばしば大津絵画題の作品を手がけたことが知られています。明治以降も富岡鉄斎、鈴木松年、久保田米僊、浅井忠、竹内栖鳳、富田溪仙、神坂雪佳などの近代画家によって、大津絵画題の作品や大津絵スタイルの作品が、しばしば描かれました。そうした中でも、近代京都を代表する洋画家・浅井忠は「黙語図案集」や「今様大津絵」という絵葉書を作るなど、大津絵をことのほか愛好したことで知られます。そして、その弟子である小川千甕は、大正初年の渡欧体験を踏まえて「西洋風俗大津絵」を手がけました。「西洋風俗大津絵」は従来の大津絵を踏まえつつ、西洋風俗と大津絵を重ね合わせて、新たなイメージを作り出した点で、画期的な作品と言えるでしょう。本展では、近代京都の画家を中心に、近代画家による大津絵への取り組みについてご紹介いたします。



久保田米僊
「釣鐘弁慶」
(大津絵十種より)
1894年



小川千甕
「旅館の男」
(西洋風俗大津絵)
(1914年)

会 場	日 曜	1							2							3							4						
		木	金	土	日	月	火	水	木	金	土	日	月	火	水	木	金	土	日	月	火	水	木	金	土	日	月	火	水
京都府 京都文化博物館 中京区高倉通三条上ル 222-0888	2F	「京都(うち)だって猫展」/近代京都の大津絵 —小川千甕「西洋風俗大津絵」を中心に— 祇園祭—放下鉦の名宝—														京都の画家と考古学 —太田喜二郎と濱田耕作—							→8/20						
	3F	いつだって猫展														“予告”【世界最高の写真家集団マグナム・フォト創立70周年】 パリ・マグナム写真展 7月1日(土)～9月18日(月・祝)							→9/18						
	4F	いつだって猫展														“予告”【世界最高の写真家集団マグナム・フォト創立70周年】 パリ・マグナム写真展 7月1日(土)～9月18日(月・祝)							→9/18						
	5F	十人十色 百異百同 「日榮美子・ 戸田ローブと ニューゼファー ズキルト展」							第72回 京都丹平写真展 中国蘇州書道文化 交流展 第33回「竹の会」 木版画展							第35回 明日をひらく 絵画 上野の森美術館大賞展 関西展							→7/2						
	6F	貸展示室 (5F/洋室・150㎡×4室・6F/和室・畳敷70畳×3室、45畳×1室)のご相談は 京都文化博物館企画事業担当 (075-222-0895) までお気軽にご相談ください。																											
	別館	インドネシアの布 OHARUコレクション 美砂純然堂							講演 会							音楽 会							音楽 会						

会場	日曜	1	2	3	4	5	6	7	8	9	10	11	12	13	14	15	16	17	18	19	20	21	22	23	24	25	26	27	28	29	30	7/1				
		木	金	土	日	月	火	水	木	金	土	日	月	火	水	木	金	土	日	月	火	水	木	金	土	日	月	火	水	木	金	土	日			
京都国立近代美術館 左京区岡崎公園内 761-4111		戦後ドイツの映画ポスター (4F)											コレクション展示 (4F)																							
		技を極める-ヴァン クリーフ&アーベル ハイジュエリーと日本の工芸																																		
京都国立博物館 東山区東大路七条西 541-1151		庭園のみ開館 (月曜休館)											特集展示 名刀 聚英-永 藤一の愛刀- (月曜休館)																							
		特集展示 古書画へのまなざし-伴 實コレクション- (月曜休館)																																		
京都市美術館 左京区岡崎公園内 771-4107	本館	再整備工事のため、本館閉館中 (別館のみ開館。日展京都展は12月・1月に別館で開催いたします。)																																		
	別館	新美2017 公募展					第77回 龍門社書展					第40回 日本染織作家展 第19回 新陶彫京都展					はらから書展 公募第9回 京都現代水墨展					平安書道会 第97回公募展														
京都府立文化芸術会館 河原町府立病院前 222-1046	1F	第70回 晨鳥社展 (日本画)					第62回 青塔社 (日本画)					第65回 象同人展 (美・工芸総合)					グループ「采」展 (日本画)					グループ女展 (日本画)														
	2F	第70回 晨鳥社展 (日本画)					第62回 青塔社 (日本画)					17主体関西作家展 (洋画)										第60回 白朱展(篆刻)					第40回 金曜会 日本画展									
	3F						第62回 青塔社 (日本画)										日本画展 彩々会																			
京都府立堂本印象美術館 北区平野上柳町26 463-0007		当館はリニューアル工事のため、2017年1月から2018年春頃まで休館いたします。 開館日は決まり次第、お知らせいたします。																																		
何必館・京都現代美術館 東山区祇園町北側 525-1311		“決定的瞬間” Henri Cartier-Bresson展 (月曜休館)																																		
高島屋 下京区河原町四条下ル 221-8811	画廊	五浦会 (日本画)					藤田潤ガラス作品展 -光の彩-					滝沢具幸展-山河考- (日本画)					渡邊明 ガラス展 -光陰礼賛-					森野彰人 (陶芸)														
	グランド ホール	第72回 春の院展					-華やぐ貌- 陶・今井真正展					桂窯 檜垣青子 茶陶展					池田良則展 -ノルマンディの時間軸- (洋画)					渡邊佳織展 (日本画)														
大丸 中京区四条高倉 211-8111	画廊	長谷川雅也 日本画展					赤澤露石 茶陶展					武田修二郎 日本画展					中島潔 版画展					輪島うるし 紅札市														
	アート サロン	梅村愛 日本画展					棟竹 松本均展					秀作美術展					浅野忠 日本画展					中村実 絵画展														
	ミュージアム																																			
中信美術館 上京区下立売池小路東入 417-2323		公益財団法人 中信美術奨励基金設立30周年記念展〈前期〉 (中期: 6/30~7/16 後期: 7/21~8/6)											展示替え					30周年 記念展 (中期)																		
並河靖之七宝記念館 三条通北裏白川筋東 752-3277		春季特別展「明治の七宝」																																		
美術館「えき」KYOTO JR京都伊勢丹7F 352-1111		岩合光昭写真展 ねこの京都					ゴールドマン・コレクション これぞ暁斎!																													
アートギャラリー北野 中京区三条河原町東入 221-5397	1F						Gusto di Masanobu シューズ展					河合真弓個展 (平面、他)					京都産業大 写真展					芽生展														
	2F																																			
アーツスペース虹 三条路上都ホテル隣 761-9238		森田麻祐子展					伊達伸明活動記録展 (月曜休)										おぼろ好き					松本尚個展 (月曜休)														
Art Spece MEISEI 中京区寺町竹屋町上ル 744-0122		休廊					常設展					今岡一穂展 いつくしの宮 (日本画)					松村年恒 作品展 情景2017					第14回 現代絵画 の試み展														
アートギャラリー博宝堂 左京区岡崎神宮道東側 771-9401		常設展										女流作家作品展 (月曜休廊)																								
綾小路ギャラリー武 下京区綾小路高倉東入ル 351-4787		型染教室展																																		
イムラ・アート・ギャラリー 左京区丸太町川端東入 761-7372		常設展																																		
芸艸堂画廊 中京区寺町二条下ル 231-3613		木版画常設展 (貸画廊受付中)																																		
絵草子 東山区新門前通東山西 551-9137		版画常設展																																		
延寿堂ギャラリーソフォア 中京区二条寺町東入 211-5552		丹下都展 (陶芸)															小路口力恵・吉田桂子 硝子×織展					杉原 万里江 陶展														
御池画廊 北区小山上総町20-2 492-3083		洋画/日本画常設展 (日・祝休廊) 青木敏郎・伊谷賢蔵・池田遙邨・熊谷守一 他																																		
カギムラ画廊 中京区河原町四条上ル東入 221-2996		日本画・洋画常設展																																		
画廊きよみず 東山区清水五条坂 525-2062		日本画常設展																																		
画廊後素堂 中京区新町丸太町下ル 231-0938		貸画廊受付中																																		

Ⓔ: 企画および常設を中心に活動する画廊 Ⓕ: 貸画廊

〔今月の展覧会より〕

齋藤眞成展 —100歳の軌跡—

と き／5月30日(火)～6月18日(日) 11:30AM～6:30PM
ところ／ギャラリー create 洛 (月曜日休廊、最終日は5:00PMまで)

京都市中京区丸太町通堺町角(京都御所・堺町御門前) ☎075-708-7898

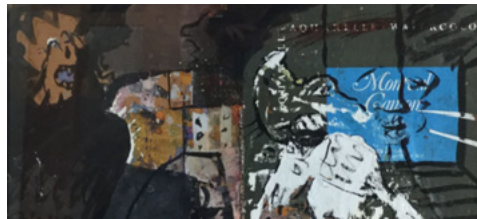
画集『齋藤眞成』に2歳の時に描かれた「ズガ」がある。どこか懐かしさが漂う伸びやかな作品である。それから100歳を迎えられる今年まで、画家と僧侶の二足のわらじの時代を経て画業を貫かれてこられました。

大胆な構成と色彩に「東洋のピカソ」の異名も。何より作品中に浸透する「慈愛」「自由」「包容力」「正義」は先生の壮大な魅力です。

本展では油彩画、ガッシュ、書などの作品を展示します。人間、「齋藤眞成」の深い魅力をご高覧下さいませ。



〔鬼〕



〔無題〕



〔三蔵法師〕

決定的瞬間

Henri Cartier-Bresson 展

と き／4月5日(水)～6月18日(日) 10:00AM～6:00PM

ところ／何必館・京都現代美術館 (月曜休館)

京都市東山区祇園町北側271 ☎075-525-1311

アンリ・カルティエ=ブレッソンは、20世紀写真における最も重要な写真家の一人です。

1952年の写真集『Images a la Sauvette (すり抜けていく映像)』はアメリカでThe Decisive Moment「決定的瞬間」と訳され、この言葉と共に作品は世界の写真家に大きな影響を与えました。

「写真とは認識することである」というブレッソンは、優れた洞察力と造形感覚で、レンズを通して人間と社会の本質を鋭く切り取りました。

メキシコ、スペイン、アメリカ、インド、ロシア、中国、日本などブレッソンは世界中を歩き、ガンジーの暗殺、ロシアの解放、スペインの内戦前夜など、文字通り「決定的瞬間」に立会い、そして、報道写真を芸術の域にまで押し上げ、20世紀の写真史における神話を作り上げたのです。

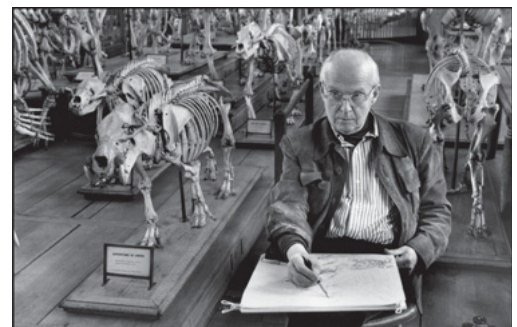
また、本展では写真家でもあったマルティヌ・フランクでしか撮りえなかったであろう、日常のブレッソンの姿を写した写真も併せて展示いたします。アンリ・カルティエ=ブレッソンのサイン入りオリジナルプリント約60点と併せてご覧いただけます。

○記念出版

『カルティエ=ブレッソン 写真集』
3,500円



アンリ・カルティエ=ブレッソン
「バレンシア、スペイン」 1933年



マルティヌ・フランク
「アンリ・カルティエ=ブレッソン、国立自然史博物館、パリ」
1976年

偲ぶ 小嶋悠司作品展

と き／6月7日(水)～7月2日(日) 10:00AM～6:00PM
ところ／ギャラリー鉄斎堂 (入場5:30PM) (9・18・19・28・29日休)
京都市東山区新門前通東大路西入梅本町262 ☎075-531-6164

昨年高島屋での個展を拝見しその素晴らしさにこれから先の展望を楽しみにしていた矢先突然の悲報を受け驚きと共に、また一人骨のある面白い画家が逝ってしまいました。

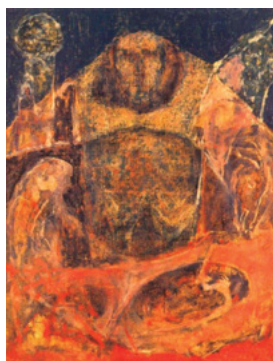
今一度、画家の永遠のテーマ「人間追求」を作品を通じ、一人の画家の絵に対して取り組む姿勢を感じ取って頂ければ幸いです。



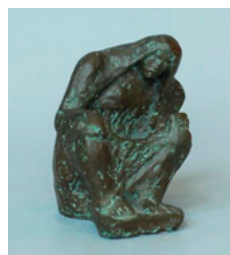
「穢土」



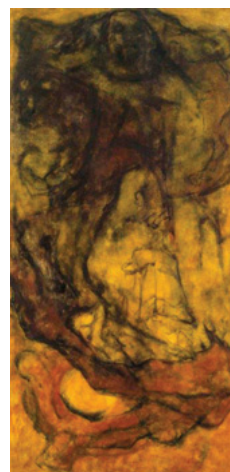
「デッサン」



「希求」



「人間像」



「穢土」

生誕130年記念・秦 テルヲの生涯

と き／6月3日(土)～7月8日(土) 10:30AM～6:00PM
ところ／星野画廊 (毎月曜と6/18休廊) (6月20日から後期展示替)
京都市東山区神宮道三条上ル ☎075-771-3670

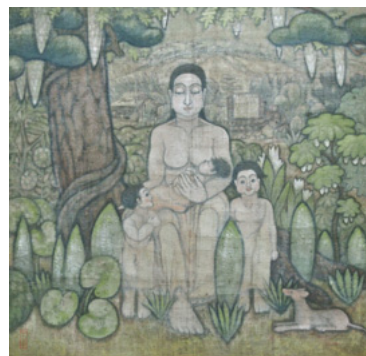
—異端といわれ、無頼と呼ばれた孤独の画家 その求道の軌跡を辿る星野画廊渾身の企画展—

1887(明治20)年広島市に生まれた秦テルヲ(本名輝男)は、8歳にして父親を亡くし、母や弟妹たちと移住した京都で苦学して京都市立美術工芸学校を卒業。千總の輸出用ビロード工場に勤める傍ら、洛中洛外や神戸の貧民窟や労働者を写生し丙午会に出品。1910(明治43)年「黒猫会」の結成に参加するが意見が衝突、以後個展中心に独自の歩み始める。

野長瀬晩夏や竹久夢二らと交遊し、カブキ者姿で大阪、神戸、東京と漂泊し淪落の女たちを描くことで人間存在の真実を求めた。

1920(大正9)年に我が子を得て心機一転、翌年12月に東京を引き払い京都府相楽郡の瓶原(みかのはら)の山村に移住。農耕生活をしながら仏教美術を研究。母子像や瓶原の風景を描き、やがて独自のスタイルによる仏画を描くようになる。1929(昭和4)年夏、京都北白川に転居。美術関係者や文学者の後押しに支えられ、個性溢れる独自の絵画世界を京都、大阪、神戸で個展発表。しかし健康すぐれずに闘病生活を送る。終戦間近には病床で戦中絵日記や鬼気迫る自画像の数々を描いた。1945(昭和20)年12月に58歳で死去。

生涯群れることなく独自の美意識を追究したテルヲの生涯を顕彰することは、混沌に生きる現代人にとっての指標となるだろう。



「慈悲心鳥の唄」 1923(大正12)頃



「闘病五年記念自像」
1945(昭和20)年7月



「阿弥陀三尊仏」
1941(昭和16)年頃

星野画廊蒐集品目録

画家たちが遺した美の遺産 その④

『生誕130年 秦テルヲの生涯』

(B5判 120頁、作品図版 150点)

年譜ほか参考資料多数掲載

頒価：2000円(送料共)

嘯矢祭一其之百一 村上裕二展

と き／6月8日(木)～6月18日(日) 10:00AM～6:00PM
ところ／大雅堂／1F展示室(会期中無休)
京都市東山区祇園町北側301-2 ☎075-541-7388

この度「嘯矢祭一其之百一 村上裕二展」を開催致します。
1986年4月の祇園への画廊移転より、大雅堂では嘯矢祭を中心に多くの展覧会を開催して参りました。
嘯矢祭とは戦いが始まる合図を意味する一矢、(嘯矢)を美術界へ一矢を射るとの想いを込めたシリーズとして開催し、今回で百回目を記念する展覧会となります。
村上裕二先生は伝統的な日本画の技術を踏まえつつ、斬新な発想で現代人の共感を確かなものにし、日本美術院同人の精鋭としてご活躍されております。
その常に挑戦され続ける村上裕二先生の姿を重ね、記念すべき百回目の嘯矢祭を飾っていただくこととなりました。懐かしい空気から伝わる希望や勇気、人間愛を感じさせる〈ハート〉が詰まった新作10点を展示致します。
この機会にぜひご高覧を下さいませ。

【村上裕二 略歴】

- 1964年 東京都に生まれる
- 1987年 東京藝術大学絵画科(日本画)卒業
- 1989年 東京藝術大学大学院研究科(日本画)修士課程修了
- 1992年 東京藝術大学大学院研究科博士後期課程満期修了
- 1997年 日本美術院展日本美術院賞大観賞
- 1999年 日本美術院展日本美術院賞大観賞
- 2000年 日本美術院同人推挙
- 2006年 第15回MOA岡田茂吉賞絵画部門優秀賞
司展'06(大雅堂)
- 2007年 司展'07(大雅堂)
- 2008年 得度授與、画家活動停止
延暦寺比叡山行院にて初伝に補し、四度加行所作授與
- 2010年 画家活動開始
- 2012年 日本美術院展文部科学大臣賞
画集「ウルトラマンの世界」求龍堂より発行
- 2013年 歌舞伎座新開場柿茸落七月花形歌舞伎筋書表紙絵
嘯矢祭一其之九十二一 村上裕二展～旅立ちの心は空に浮かぶ雲のように～(大雅堂)
- 2014年 世紀の日本画展出品(東京都美術館)
- 1015年 個展(近鉄百貨店 あべのハルクス近鉄本店)
- 2016年 内閣総理大臣賞受賞 個展(ジェイアール名古屋タカシマヤ) 現在、日本美術院同人



「流星」



「夏」

〔新入会画廊紹介〕

京都写真美術館

Kyoto Museum of Photography

(フォトギャラリー・アルティザン ジャパネスク)

所在地：〒605-0038

京都府京都市東山区神宮道三条上ル堀池町374-2

TEL：075-746-2931 FAX：075-746-2932

URL：http://www.artisan-tokyo.com/

E-mail：wt@artisan-tokyo.com

代表者名：清永安雄 画廊区分：貸／企画画廊

営業時間：11:00AM～6:30PM

定休日：無休(お盆・年末年始を除く)

料金：【雪】¥40,000 【月】¥70,000 【花】¥100,000(1週間)

2017年春、京都・岡崎のシンボルである平安神宮の大鳥居を臨む神宮道沿いにリニューアルオープンした写真専門のギャラリーです。

1階、2階に合わせて3つの展示スペース(「雪」「月」「花」)がございます。ぜひ作品発表の場としてご利用ください。



2Fギャラリー

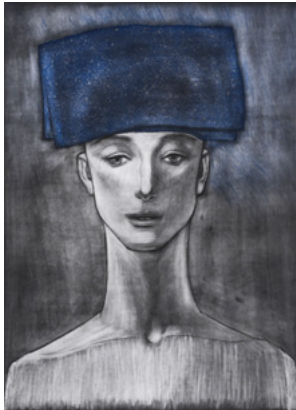


舟越桂新作版画展 2017

と き／6月13日(火)～7月2日(日) 12:00～6:00PM
ところ／ギャラリー白川 (月休・11日臨時休) ☎075-532-2616
京都市東山区祇園下河原上弁天町430-1 (東山安井信号東入ル南下ル)

日本を代表する彫刻家舟越桂の新作版画展のご案内です。

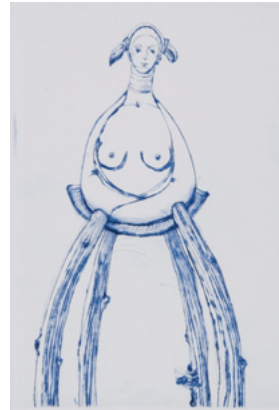
木彫の作家である舟越が本格的に版画を手がけた切掛けは、1989年、アメリカを代表する版元 Crown Point Press から版画制作の依頼を受けた事からでした。以後、3・4年に1度のペースで舟越は様々な技法に挑戦して版画を発表。今年で29年になります。ギャラリー白川では、1989年から今日までの29年間の舟越版画の全てを紹介し、見つめてきました。今回発表される新作版画は、舟越が前回初めて挑戦したメゾチントの直彫りの感覚が木彫を彫っていく感覚に一番近いと気に入った事から、引き続きメゾチントの技法での発表です。展示内容は、新作版画6点に画廊コレクションを加えての22点です。メゾチントによる新しい「舟越ワールド」、どうぞ、ご高覧下さいませ。



靑い頭巾 メゾチント他
69.5×53cm ed.25



海への言葉 メゾチント他
69.5×53cm ed.25



海に届くために ドライポイント他
34×24cm ed.25

泉涌寺陶磁器青年会 作陶展

と き／6月16日(金)～6月28日(水) 10:00AM～6:00PM
ところ／京都陶磁器会館 (木曜休館)
京都市東山区東大路五条上ル ☎075-541-1102

「泉涌寺陶磁器青年会」は、御寺泉涌寺近辺の窯元が立ち上げた青年会です。会員は現在約30名。京都のここ以外の青年会は地元の作り手だけで会員を構成していますが、この「泉涌寺陶磁器青年会」は泉涌寺近辺だけでなく、日本中から会員を受け付けて、活動の輪を広げています。

そんな彼らの今年のテーマは「多様性」。ひとつの青年会の中でも、個々の作風には多様性があり、次世代の京焼を担っていく、これまでにない、これからの青年会を目指す展覧会にしたいとのことです。会期中に聞き酒のワークショップも開催します。是非「泉涌寺陶磁器青年会」の新しい試みをご高覧ください。

「ワークショップ「日本酒と器の楽しみを知る」

酒数寄者 佐々木達郎氏を講師にお招きして、ぐい呑みの形状の違いによる日本酒の味わいの変化など、ぐい呑みの魅力や器使用を楽しんでいただくワークショップ。粋なお酒の嗜み方(マナー)もご紹介。日本酒は京都の蔵元を中心にセレクトし、ぐい呑みは、実際に出品作家有志の器を使用していただきます。

・日時(各回1回約1時間で10名募集)

6月17日(土) 第1回2:00PM～ 第2回4:00PM～

6月18日(日) 第1回2:00PM～ 第2回4:00PM～

・募集人数、参加費 各回10名 お一人様参加費¥2,000

※ワークショップのお問い合わせ、お申込みは「泉涌寺陶磁器青年会ホームページ」にて承ります。

(講師紹介) 酒数寄者 佐々木達郎

旨し酒、佳き肴、粋な器。その三位一体の悦楽を設える酒(<http://www.drink-style.com/>)を主宰。おとなの、乙な所作を通して、日本酒の魅力と器遣いの愉しみを伝えます。



会場		日曜		1	2	3	4	5	6	7	8	9	10	11	12	13	14	15	16	17	18	19	20	21	22	23	24	25	26	27	28	29	30	7/1											
				木	金	土	日	月	火	水	木	金	土	日	月	火	水	木	金	土	日	月	火	水	木	金	土	日	月	火	水	木	金	土	日										
企	画廊 たづ	日本画常設展 (日祝休廊)																																											
貸	ぎおんギャラリー八坂 東山区祇園町南側 525-1717	手作り作品展 内山安子										京都産業大学 写真部2回生春展																																	
企	ギャラリー 梧桐 左京区岡崎南御所町40 752-2058	織の風景 吉水絹代展										「鳥想い」(月曜休廊) 宇良京子・河田孝郎・日下部雅生・倉内啓・長尾紀壽・名護朝和																																	
貸	ギャラリー M 中京区蛸薬師高倉西 221-0979	菖蒲と邦楽を描く展 (尺八、胡弓、琴、三味線) (松本祐佳)																		アジアの旅展 (済州、ラオス他) (松本祐佳)																									
貸	ギャラリー カト 中京区寺町御池下ル 231-7813	1F 悠画会展				2F 高野美和子展				KYOTO ART EXHIBITION ~平和を願う美術家の集まり~				京都産業 大学書道部 神山展				昭和美術会 旅の風展				桃源会展				→7/2																			
企	ギャラリー かもがわ 上京区堀川出水西入 432-3558	「だれのこどももころさせない」原画展 (火曜休廊)																																				→7/2							
貸	ギャラリー 祇園小舎 東山区四ッ条通糺手東入 551-3828	第21回 アトリエあずま展				藤あみの人形たち Part30 桃瀬郷の風景				同志社大学スケッチクラブ 第8回65卒6人スケッチ展				第9回 泥展				第7回 和墨会 水墨画展				→7/2																							
貸	ギャラリー 吉象堂 中京区三条柳馬場東 221-3955	島津OB 絵画展				銅駝美術工芸高校 卒業生有志展																																							
企	ギャラリー Create 洛 中京区丸太町通堺町角 708-7898	齋藤真成展 100歳の軌跡 (油彩画、ガッシュ、書) (月曜休廊)																		新槐樹社 京都支部作品展 (洋画)				池田直子展 (洋画)				→7/2																	
企	Gallery G-77 小川通丸太町下ル 090-9419-2326	常設展																																											
貸	ギャラリー K 中京区寺町二条下ル西側 255-7518	山下富久 油絵展																																											
貸	ギャラリー 恵風 左京区丸太町東大路東入 771-1011	1F 福田季生展 (日本画)				阿部順子展 (平面)				中平美紗子展 (テキスタイル)				渡辺信明展 (平面) (月曜休廊)				→7/2																											
企	会場	1	2	3	4	5	6	7	8	9	10	11	12	13	14	15	16	17	18	19	20	21	22	23	24	25	26	27	28	29	30	7/1													
貸	ギャラリー 佐野 中京区寺町蛸薬師西北角 221-2767	ご利用ご相談受付中																																											
企	ギャラリー 三条祇園 中京区寺町通御池上ル 221-6401																																												
企	ざらりい 思文閣 東山区古門前大和路東入 761-0001																			黒田征太郎 MAD DOGS																		→7/2							
企	ギャラリー 白川 東山安井東一筋目南 532-2616																			舟越桂 新作版画展 (月曜休廊)																		→7/2							
貸	ギャラリー 翔 左京区北山通下鴨中通東 724-8154	初夏の装い展 (アクセサリー他)				布引焼ファミリー展 (カップ、器、額等陶器)				筒井俊博作品展 (和紙人形他)				木村みよ子油彩展 (油彩画)				中井智子日本画展 (日本画)				→7/2																							
貸	ギャラリー 16 東山区三条通白川橋西入上ル 751-9238	「st ART」 グループ展				黒瀬昶展 (平面) (月曜休廊)				片岡友和展 (月曜休廊)																																			
企	ギャラリー 創 中京区河原町御池上ル 251-0522	常設展 鴨居玲・熊谷守一・伊藤若沖・曾我蕭白・白隠慧鶴・長沢芦雪 他																																											
貸	ギャラリー 象鯨 中京区姉小路柳馬場東 253-0738	常設展 (貸画廊受付中)																																											
貸	ギャラリー Little House 下京区室町四条下ル 090-9977-1559	山本冬彦 選抜展				川村/国井/橋本/岡本 4人展				ミニ絵画・京都展				祇園祭 扇子・うちわ展				→7/24																											
企	ギャラリー 鉄齋堂 東山区新門前東山西 531-6164	徳ぶ 小嶋悠司作品展 (9・18・19・28・29日休廊)																																				→7/2							
企	ギャラリー なかむら 中京区姉小路河原町東 231-6632	美飾會 (造形6人展) (月曜休廊)																																											
貸	ギャラリー 中井 中京区木屋町三条上ル 211-1253	中野悟朗展				結晶展				ランディ テンペラ画会				磯部由紀子展				版と向き合う日々 - 銅版画三人展 -				→7/2																							
企	ギャラリー 白梅園 北区北野上白梅町63 461-0427	白崎信子ガラス作品常設展																																											
貸	ギャラリー ヒルゲート 中京区寺町三条上ル 231-3702	1F 木村正恒展 (油)				2F 西真展 (木版画)				難波洋子・西久松友花 (日本画・陶) 二人展				宮村長展 (水彩・油彩) (二科会理事)				開廊30周年記念企画 I 第24回 心に響く小品展				→7/2																							
企	ギャラリー 美楽堂 東山区神宮道三条上ル 761-9710	日本画常設展																																											

【短信】京都画廊連合会ニュースの展覧会紹介記事で掲載している作品の画像は、当画廊のホームページ (<http://www.kyoto-art.net/>) では、すべてカラー図版として掲載しています。どうぞお楽しみください。

会場	日曜	1							2							3																			
		木	金	土	日	月	火	水	木	金	土	日	月	火	水	木	金	土	日	月	火	水													
④ 貸 企 ギャラリーマロニエ 河原町四条上ル東側 221-0117	3F	後藤朝子(人形)			石川享信展(銅版画)				奥谷隆央(陶芸)				吉田佐和子展(版画)				吉田佐和子展(版画)				→7/2														
	4F	武田浪(陶芸)			武田浪展(陶芸)				信ヶ原良和・近藤みこ二人展				黒川紳輝展(平面)				黒川紳輝展(平面)				→7/2														
	5F	業人楽集			業人楽集				フレオゴヤ・草間結雄二人展								マルタ・クリスチーナ展(陶芸)				→7/9														
④ 貸 企 ギャラリーみすや 中京区三条河原町西入 211-5997		麒麟座会							花夢展							柳燕展																			
④ 貸 企 ギャラリー唯 左京区岡崎神宮道東側 752-0348		装展 風間紀子(オリジナルウェア) / 古澤ナオ子(タイシルクウェア) / 松井小夜子(ニットの服・ブローチ)																																	
④ 貸 企 ギャラリー洛中洛外 山科区清水焼団地内 595-5450		陶芸作品常設展示																																	
④ 貸 企 ギャラリー龍馬 河原町三条下ル東入 211-7700		龍馬と酔屋 常設展(水曜休廊)																																	
④ 貸 企 ギャラリー正観堂 東山区切通新門前上ル 533-4110		常設展(水曜休廊)							休廊							藤井蓮作品展(水曜休廊)							休廊												
④ 貸 企 ギャラリー宮脇 中京区寺町二条上ル 231-2321		伊勢崎淳個展「現代美術としての備前焼」																																	
④ 貸 企 ギャラリー百音(もね) 左京区岡崎神宮道東側 708-2138		アンティークマイセン&ガレ・ドーム お茶道具処分市(5・12・19・26日休廊)																																	
④ 貸 企 ギャラリーヤマシタ 中京区寺町三条上ル 231-6505	1号館 1F	進齊会水墨画展			SEIJI & MOKO ガラス工芸・藍刺子				LUA展(油絵)				第4回宙展				やすらぎの濱本博行水彩画展				→7/2														
	2号館 1F	植物画三人展			三条水彩会展				三人展(入倉千恵・岡田圭子・深沢仁美)				紫明写真クラブ作品展																						
	2号館 2F	岡村達作品展(ドット刺繍)			土と遊ぶ 青木昶子陶展				立命館大学写真部				京都大学美術部夏展				龍谷大学写真部				→7/2														
④ 貸 企 京都ギャラリー 中京区丸太通錦上ル東側9F 257-5435		貸ギャラリー受付中																																	
④ 貸 企 京都芸大ギャラリーアーク 中京区御池通堀川東入 253-1509		休廊							京都市立芸術大学 芸術資料館収蔵品展(タイトル未定)(月曜休廊)																					→7/2					
会場	日曜	1							2							3																			
木	金	土	日	月	火	水	木	金	土	日	月	火	水	木	金	土	日	月	火	水	木	金	土	日	月	火	水								
④ 貸 企 京都芸術センター 中京区室町錦薬師下ル 213-1000		のっぴきならない遊動：黒宮菜葉 / 二藤建人 / 若木くるみ																												→7/2					
④ 貸 企 京都市学校歴史博物館 下京区御幸町通仙光寺下ル 344-1305		学びやタイムスリップ-京都の美術と学校-(水曜休廊)																																	
④ 貸 企 京都写真美術館 東山区神宮道三条上ル 746-2931		貸ギャラリー受付中																																	
④ 貸 企 京都陶磁器会館 東山区東大路五条上ル 541-1102	1F	常設展示							常設展示							常設展示							常設												
	2F															泉涌寺陶磁器青年会 作陶展(木曜休廊)							加古勝己作陶展							→7/12					
④ 貸 企 京都万華鏡ミュージアムアートスペース 中京区姉小路東洞院東入 254-7902		ファミリー写真展			マルモザイコ作品展				SKY色えんぴつ画サークル展								日々の幸せを紡いで西野ミツ水墨画回顧展				→7/2														
④ 貸 企 堺町画廊 中京区堺町御池下ル 213-3636		休廊							池田匡展(陶)							休廊							ライフ 上 民映研				沖縄の手しごと展				やまなみ工房作品展				→7/2
④ 貸 企 里見有清堂 中京区堺町三条上ル 221-5423		貸画廊受付中																																	
④ 貸 企 しむらのおうち 左京区岡崎神宮道西側 746-3303		「語りかける花」志村ふくみ・志村洋子の作品の特別販売とアトリエシムラの商品書籍などの販売																																	
④ 貸 企 蔵丘洞画廊 中京区御池寺町東入 255-2232		常設展(日祝休廊)							原崇浩展(会期中無休)							常設展(日祝休廊)							→7/14												
④ 貸 企 大雅堂 東大路通祇園上ル 541-7388		常設展(日祝休廊)(コンセプチュアルリズムアート)							嘴矢祭-其之百- 第百回記念 村上裕二展(会期中無休)							常設展(日祝休廊)(コンセプチュアルリズムアート)																			
④ 貸 企 梅軒画廊 中京区丸太通四條上ル 221-3510		日本画・洋画 常設展(日祝休廊)																												→7/4					
④ 貸 企 ボルタギャラリー華 下京区京都駅前地下街 365-7533		綯交5人展			グラハム・クラーク版画展							黒田敬子 サンドブラストガラス展							→7/2																
④ 貸 企 星野画廊 東山区神宮道三条上ル 771-3670		生誕130年記念・秦テルヲの生涯(前期)(月曜休廊)							休廊							生誕130年記念・秦テルヲの生涯(後期)(月曜休廊)							→7/8												
④ 貸 企 松本松栄堂 中京区寺町夷川上ル 212-0626		新古書画常設展示(日曜・16日・月末休廊)																																	
④ 貸 企 村田画廊 左京区松ヶ崎泉川町18-4 703-8960		常設展(火祝休廊)																																	
④ 貸 企 ヤマモトギャラリー 中京区姉小路寺町東入 231-2341		貸ギャラリー受付中																																	

発行：京都画廊連合会 京都市中京区高倉三条上ル 京都府京都文化博物館内(☎222-0895)
 [京都画廊連合会ニュースの購読予約受付中] 1年間¥2,000円です。毎月末にお手紙に届けられます。申込みは星野画廊(☎771-3670)まで振込用紙をご請求ください。
<http://www.kyoto-art.net/>