

**蘭島閣美術館コレクション
 「京の日本画家が描く情景」展**

と き／6月28日(木)～9月30日(日) 9:30AM～5:00PM
 ところ／堂本印象美術館 (7/16を除く月曜と7/17休館)
 京都市北区平野上柳町26-3 ☎075-463-0007

広島県呉市下蒲刈にある蘭島閣美術館は、1991年の開館以来、日本の近現代絵画や地元ゆかりの作家の作品を数多く収集しています。なかでも、日本の近現代絵画は開館当初から重点を置いて収集が進められてきました。その近現代絵画のコレクションは日本画、洋画、素描などを中心に、幅広いジャンルの作家の作品で構成されています。



堂本印象
 「夕顔図」
 1935年



堂本印象「兎(三思図)」
 1931年



橋本関雪「ふくろう」
 1935年頃



山口華楊「虎児」
 1957年

本展では、このような蘭島閣美術館の近現代絵画コレクションのなかから、京都を拠点に活動した作家に注目します。福田平八郎、小野竹喬、山口華楊をはじめとする昭和期の作品から竹内浩一、渡辺信喜、岡村倫行など現代に活躍する作家の作品をとりあげ、彼らが描いた花鳥や風景、人物などの表現を改めて京都衣笠の地で紹介します。普段、京都で目にすることが少ない作品の数々をこの機会にお楽しみいただければ幸いです。

同時開催：堂本印象「花鳥・動物画の魅力」展

清澄な空間にこめられた自然、そして生きものたちへの印象の眼差しをお楽しみ下さい。

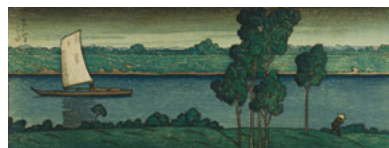
新版画展 「美しき日本の風景」

と き／7月5日(木)～8月1日(水) 10:00AM～8:00PM
 ところ／美術館「えき」KYOTO (会期中無休) 京都駅ビル内
 ジェイアール京都伊勢丹7階隣接 ☎075-352-1111

「新版画」という木版画をご存知でしょうか？日本では江戸時代に浮世絵が誕生したことで大量印刷が可能となり、庶民の間でも絵画が楽しめるようになりました。盛り上がりを見せた浮世絵は時代と共に収束に向かいましたが、それらの技術は次の時代へと受け継がれ、大正から昭和初期にかけて新版画として発展しました。

版元渡邊庄三郎が中心となり浮世絵の再興をするとともに、新たな芸術を創造していきました。新版画のジャンルは浮世絵に従っているので美人画や役者絵もありますが、本展では風景というテーマに注目し、葛飾北斎や歌川広重などによって大成された風景画を、新しい形で表現した新版画の魅力に迫ります。

川瀬巴水と吉田博の作品を中心に、日本各地の四季折々の情景を豊かな色彩で捉えた作品約100点で、新版画ならではの写実的な風景をお楽しみください。



川瀬巴水《暮れゆく古川堤》大正9年



笠松紫浪《春の夜 銀座》
 昭和9年

会場	日曜	1	2	3	4	5	6	7	8	9	10	11	12	13	14	15	16	17	18	19	20	21	22	23	24	25	26	27	28	29	30	31	
		㊤	月	火	水	木	金	土	㊤	月	火	水	木	金	土	㊤	㊤	火	水	木	金	土	㊤	月	火	水	木	金	土	㊤	月	火	
京都府 京都文化博物館 中京区高倉通三条上ル 222-0888	2F	桂離宮のモダニズム		京・後藤家の軌跡(～9/9) / 信長上洛～京都・織田信長入京から450年～(～9/2)																→8/5													
	3F	祇園祭－山鉦巡行の歴史と文化－																→9/9															
	4F	平安博物館回顧展－古代学協会と角田文衛の仕事－																→9/17															
	5F	2018京都日本画家協会 第6期展	第10回記念 京都全日本 水墨画・俳画・ 文人画秀作展								第98回 平安書道会 公募展				第10回 The NIHONGA －伝統と創造－				第40回 日本新工芸展	→8/5													
	6F	貸展示室(5F/洋室・150㎡×4室・6F/和室・畳敷70畳×3室、45畳×1室)のご相談は 京都文化博物館企画事業担当(075-222-0895)までお気軽にご相談ください。 <small>(公財)片山家能楽・京舞保存財団 第22回 能楽祭・能面展</small>																								→8/5							
別館	小室 生田館	音楽会	音楽会	イベント 音楽会				音楽会	音楽会	音楽会	音楽会	音楽会	音楽会	音楽会	音楽会	音楽会	音楽会	音楽会	音楽会	音楽会	音楽会	音楽会	音楽会	音楽会	音楽会	音楽会	音楽会	音楽会	音楽会	音楽会	音楽会	音楽会	→9/9
京都学・歴史彩館 左京区下鴨半木町1-29 723-4831	「御一新!～19世紀後半の京都～」 (祝日・第2水曜日休館)														井田照一展(仮)											→9/9							

会場	日曜	日曜																																			
		1	2	3	4	5	6	7	8	9	10	11	12	13	14	15	16	17	18	19	20	21	22	23	24	25	26	27	28	29	30	31					
京都国立近代美術館 左京区岡崎公園内 761-4111	(3F)	生誕150年 横山大観展 (月曜休館・16日は開館、17日休館)																				休館日	コレクション展のみ					休館日									
	(4F)	特集展示：W・ユージン・スミスの写真、近代洋画に見る動物たち、二人の巨匠・ピカソとマティスを中心に																																			
京都国立博物館 東山区東大路七条西 541-1151		特集展示 新取品展 (月曜休館・16日は開館)										特集展示 「謎とき美術！最初の一步」 (月曜休館)										→9/2															
京都市美術館 左京区岡崎公園内 771-4107	本館	再整備工事のため、本館閉館中 (別館のみ開館。)																																			
	別館	水曜書展	第66回 光陽展 京都準本展					第43回 2018 JPS展					第71回 示現会 京都展					第10回 京都写真倶楽部連盟展					→8/5														
		第12回調都吉都芸館展	平成30年度 水明書展					→8/5																													
京都府立文化芸術会館 河原町府立病院前 222-1046	1F	第67回衆大 風美誌香	18主体関西作家展 (洋画)					グループ采展 (日本画)					第25回 創の会展 (日本画)					日本画 博 (BAKU) 展					→8/5														
	2F	彫刻展	第6回 八猫会の仲間たち 日本画展					瑛耀展 (日本画)					第28回 日本画麦 (BAKU) 展					拍 日本画展 (日本画)					→8/5														
	3F	絹糸糸展																																			
京都府立堂本印象美術館 北区平野上柳町26 463-0007		蘭島閣美術館コレクション・京の日本画家が描く情景																															→9/30				
何必館・京都現代美術館 東山区祇園町北側 525-1311		現代風景画の指標・麻田鷹司展 (7/16以外の月曜休館)																															→8/19				
高島屋 下京区河原町四条下ル 221-8811	画廊	日本陶芸美術協会 選抜展	村田真人 作陶展					七代竹影堂 榮貞 茶の湯金工展					児島塊太郎陶芸展					-煌く- 藤原裕之展 (日本画)																			
	グラウンドホール	鈴木玄太 グラス展					細人の会 (日本画)					狩俣公介展 (日本画)					釜師 三代 吉羽與兵衛展																				
	アートサロン	高校野球100回記念展																																			
大丸 中京区四条高倉 211-8111	画廊	輪島うるし紅札市	掛軸紅札市					古希記念 現代書家 岡本光平 展					京の中古道具市					堀井 聰 日本画展																			
	ミュージアム	池田宏介 作品展	林 真 日本画展					屏風・和額セール					九谷 糠川孝之 作陶展					山本俊夫 日本画展																			
中信美術館 上京区下立売油小路東入 417-2323		福本潮子展 (月曜休館) - 布を藍で染める -																																			
並河靖之七宝記念館 三条通北裏白川筋東 752-3277		春季特別展 「並河靖之七宝の誉」															長期休館																				
美術館「えき」KYOTO JR京都伊勢丹7F 352-1111		ROCK POWERSPIRIT & LOVE	新版画展「美しき日本の風景」																															→8/1			
アートギャラリー北野 中京区三条河原町東入 221-5397	1F	河合真弓 展 (平面)	ポर्टレート展 京都産業大学写真部					扇子、組紐、踏鞴焼、竹工芸、西陣織					nao morigo solo exhibition					立命館CGゼミ作品展 - MIX UP! -																			
	2F	篠原ユキオ・ HITOKOMART展																																			
Art Spece MEISEI 中京区寺町竹屋町上ル 744-0122		第15回現代日本画の試み展 「箔」					第7回祇園祭によせて… 扇子展										MEISEI 日本画八人展 (30日休廊)																→8/3				
アートスペース柚 (ゆう) 東山区二条通山西入 090-6916-5353		常設展 貸しギャラリー受付中										小品展 白いキャンバス 油絵展 貸出作品 荒井まき子																									
アートギャラリー博宝堂 左京区岡崎神宮道東側 771-9401		常設展										双樹会展 - 岡本匡・央 - (月曜休廊)																									
アートギャラリー鵬休堂 東山区東山五条上ル西入ル 541-3805												榎木佐和 日本画展																									
綾小路ギャラリー武 下京区綾小路高倉東入ル 351-4787		貸しギャラリー受付中																																			
イムラ・アート・ギャラリー 左京区丸太町川端東入 761-7372		川人綾個展																																			
芸艸堂画廊 中京区寺町二条下ル 231-3613		木版画常設展 (貸画廊受付中)																																			
絵草子 東山区新門前通東山西 551-9137		常設展示																																			
延寿堂ギャラリーソフォラ 中京区二条寺町東入 211-5552		打田翠展 (陶芸) (木曜休廊)										休廊					竹村智之展 (磁器) (木曜休廊)																				
御池画廊 北区小山上総町20-2 492-3083		洋画/日本画常設展 (日祝休廊) 青木敏郎・伊谷賢蔵・池田遙郷・熊谷守一他																																			
カギムラ画廊 中京区河原町四条上ル東入 221-2996		日本画・洋画常設展																																			

Ⓔ: 企画および常設を中心に活動する画廊 Ⓕ: 貸画廊

現代風景画の指標 麻田鷹司展

と き／7月1日(日)～8月19日(日) 10:00AM～6:00PM
ところ／何必館・京都現代美術館(月曜休館 但し、7/16は開館)
京都市東山区祇園町北側271 ☎075-525-1311

このたび「現代風景画の指標 麻田鷹司展」を開催いたします。

麻田鷹司(本名 麻田昂)は1928年、日本画家の麻田辨自の長男として京都に生まれます。幼い頃から芸術に触れて育った麻田は、京都市立美術工芸学校(現・京都市立銅駝美術工芸高等学校)、京都市立美術専門学校(現・京都市立芸術大学)に進学し日本画を学びます。33歳で京都から東京に居を移し、その後は東京を拠点に、日本の名所旧跡を描いた作品を発表し続けます。

「対象の風景との間には一期一会の対決のひとつときがある。或る風景が私の風景となるかならないか。心が通い合えると感じたとき、ただ目の前の景色にすぎなかった存在が私を釘付けにし、私の風景となる。」と語っていた麻田は、風景の奥にある日本人の自然観や美意識、宗教観、また自然の持つ普遍的な美しさを、作品制作を通して再確認していたのではないのでしょうか。

自身の故郷である京都を愛し、58歳の若さで亡くなるまで、精力的に洛中洛外の風景も描き続けました。本展で、日本三景の屏風をはじめ、スケッチを含む作品約40点を展覧いたします。この機会に是非ご高覧ください。

<http://www.kahitsukan.or.jp>

記念出版『麻田鷹司 画文集』 3,000円



〔天橋雪後図〕1972年



〔松嶋図〕1974年



〔巖嶋図〕1975年

西田一美 陶展 ～天目に魅せられて～

と き／6月29日(金)～7月11日(水) 10:00AM～6:00PM
ところ／京都陶磁器会館2F(木曜休館) 京都市東山区東山五条上ル ☎075-541-1102

天目釉の作品を作られている、西田一美さんの初個展を開催いたします。

西田さんは、2003年に30数年間勤めた会社を退社され、それから陶芸を始められました。会社では技術者として商品開発に携われ、物を作る楽しさを感じてこられました。その「ものづくりの楽しさ」は作陶にも通じるところが多く、陶芸の世界へ深く誘われていかれました。そして、この10年間は天目釉にテーマを絞られ、新たな表現を探索されています。

本展では、天目釉の大作から食器まで、渾身の作品を一堂に展覧いたします。陶芸に、天目に魅せられた、西田さんの世界をご高覧下さいませ。

西田一美 陶歴

- 1944年 生まれ
- 2004年 清水焼窯元にて初歩から陶芸を学び始める
- 2010年 第39回日本伝統工芸近畿展入選
(以降 2011年、2013年、2014年、2016年、2017年、2018年 入選)



〔禾目天目鉢〕 38×38×21,5cm

井上雅子・柴田有希佳 陶展 ～それぞれの色～

と き／7月13日(金)～7月25日(水) 10:00AM～6:00PM
ところ／京都陶磁器会館2F(木曜休館) 京都市東山区東山五条上ル ☎075-541-1102

九谷で活動される、井上雅子さんと柴田有希佳さんの2人展です。どちらも九谷の上絵付の表現ですが、それぞれ違った魅力を探索されています。

井上さんは、モノトーンで動物を描かれます。水墨画調の濃淡を意識し、墨の香りが伝わってくるような、日本的な潤いのある表現が魅力です。また、モチーフのフォルムや動きに着目し、日常の中にありながらも非日常感を孕んだ作品を目指されています。

柴田さんは、九谷五彩を基調に植物を描かれます。現代にふさわしい五彩を模索され、余白の美が魅力です。モチーフは必ず動物のスケッチを欠かさず、植物の生命感あふれる作品を目指されています。

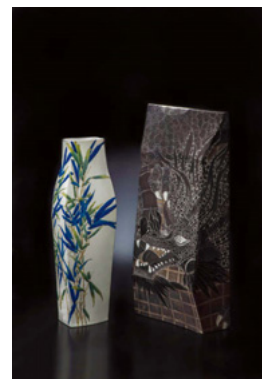
おふたりの、それぞれの色が響き合う世界をお楽しみ下さいませ。

井上雅子 陶歴

- 2000年 飛騨国際工芸学園 修了
- 2002年 石川県立九谷焼技術研修所 卒業
- 2013年 九谷焼伝統工芸士 認定
- 2016年 第55回日本現代工芸美術展 入選
- 2017年 第56回日本現代工芸美術展
現代工芸新人賞 受賞
個展・グループ展多数

柴田有希佳 陶歴

- 2006年 金城大学短期大学部 美術学科 研究生修了
- 2008年 石川県立九谷焼技術研修所 研究科卒業
山田義明氏に師事
- 公募展 入選・入賞多数
- 作品收藏 石川県・石川県立美術館



(左) 柴田有希佳「笹文扁壺」
(右) 井上雅子「龍」

第7回 祇園祭によせて…扇子展

と き／7月10日(火)～7月20日(金) 11:00AM～6:00PM
 ところ／アートスペースMEISEI (最終日は5:00PMまで)
 京都市中京区寺町通竹屋町上ル ☎075-744-0122

平成24年より開催している「祇園祭によせて…扇子展」を、今年もアートスペースMEISEIにて開催します。

祇園祭、屏風祭の開催に合わせて、おもに京都を活動・発信の拠点とする日本画家と京都の地で扇子の制作を行う扇子絵師による、一点ものの扇子を展示する「扇子祭」を開催します。

九寸五分の作品的要素の強い「飾り扇子」を中心に、日常使いの「仰ぎ扇子」など、また各作家のサムホールサイズの本画なども併せて展示いたします。

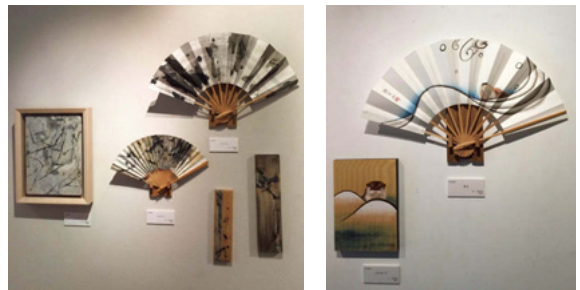
ぜひご覧下さい。



2018DM画像・(アートボード12)

出展作家

今岡一穂 岡田小百合 河本万里子 小島久実 田住真之介
 田村隆広 鳥山武弘 直海かおり 長谷川雅也 前田恭子
 松平莉奈 三好温人



2017展示風景

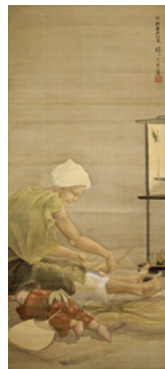
祇園囃子に誘われて「夏の風物詩」展

と き／7月3日(火)～7月28日(土) 10:30AM～6:00PM
 ところ／星野画廊(日・月休廊)
 京都市東山区神宮道三条上ル ☎075-771-3670

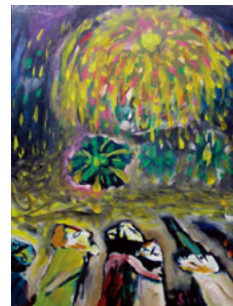
京都はコンチキチンの祇園囃子と共に本格的な夏を迎えます。鉦街に流れる音色に誘われて浮き浮きと洛中をさまよい歩くうち、ふらりと画廊にも足を運んで頂きたいものです。市内の多くの画廊や美術店では様々に趣向を凝らしてお客様をお待ちしていることと思いますが、当画廊では洋画と日本画のコレクションの中から、季節感溢れる名画の数々を並べています。これまでにご紹介した作品もありますが、久方ぶりに出会える絵や、思わぬ新発見の作品も並びます。是非お気軽にお越し下さい。お待ちしております。

〔洋画〕

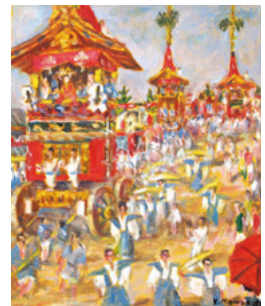
飯田清毅「影絵」 1942(昭和17)年
 伊藤快彦「安乗海岸」 1916(大正5)年
 太田喜二郎「夏の昼」 1919(大正8)年
 鹿子木孟郎「加茂川の上流」 昭和初期頃
 黒田重太郎「瓜のある静物」 1951(昭和26)年
 里見勝蔵「南瓜」 1950(昭和25)年頃
 中沢弘光「四条河原の夕涼床」 昭和初期頃
 正宗得三郎「不忍の夜景」 1932(昭和7)年
 松村綾子「少女金魚鉢」 1937(昭和12)年
 ほか



千種掃雲「夜なべ」
1901(明治34)年



斎藤真成「花火」
1970(昭和45)年頃



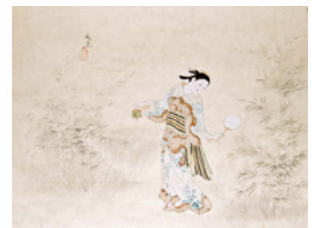
川端弥之助
「祇園祭山鉦巡行の図」

〔日本画〕

井上永悠「静物」 昭和初期頃
 要 樹平「女(“夢”による)」 1980(昭和55)年
 伊藤仁三郎「樹陰泉声」 1940(昭和15)年
 稲垣伸静「嵐峡雨情」 大正期頃
 鳥 成園「虫の声」 大正期頃
 玉村方久斗「漁舟山水図」 昭和初期頃
 西村陀宙「浴後」 昭和初期頃
 秦 テルヲ「四条河原夕涼之図」 1940(昭和15)年
 作者未詳(数馬)「夏美人図」 昭和初期頃
 不染 鉄「漁村」 大正末期頃
 ほか



久保田米僊「夏の夕暮れ」1883-1885年頃



林司馬「は多留」
1949(昭和24)年頃

榎木佐和 日本画展

と き / 7月11日(水)～7月16日(月) 11:00AM～6:00PM

ところ / アートギャラリー 鵬休堂

京都市東山区東山五条上ル西入遊行前町558 ☎075-541-3805

永遠に続くこどもの国～どこまでも広がりゆく遊びの空間～
愛と幻想の世界をこころの奥深くに落とし込み描き続ける
榎木佐和の5年ぶりの個展です。岩絵具の重厚な着彩で
その美しさを十二分に引き出した日本画10数点をぜひご覧くだ
さい。

榎木佐和画歴

嵯峨美術短期大学日本画専攻科修了

京都府新人賞

関西展

創画会春季展 秋季展

京展

第1回京都日本画新鋭選抜展

京都美術ビエンナーレ

松伯美術館花鳥画展

阪神梅田本店にて二人展

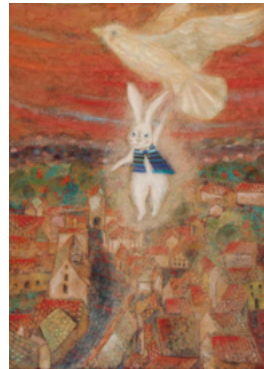
ギャラリーヒルゲートにて個展

現在 京都日本画家協会会員

創画会会友



「森の精」F4号



「おくりものをとどけに」
F4号



「僕の気持ちを…」 SM

嚙矢祭 其之百二

松崎和実展 箔と墨

と き / 7月12日(木)～7月21日(土) 10:00AM～6:00PM

ところ / 大雅堂 / 1F展示室 (会期中無休)

京都市東山区祇園町北側301-2 ☎075-541-7388

和紙と箔を組み合わせ、魚の鱗の光りを繊細に、呼吸が感じられる程リアルに表現する「箔画」。この独自の技法を生み出した松崎先生は、今回、長年学んで来られた「水墨画」と「箔画」を組み合わせ、新しい世界観を演出します。7月16日(月・祝)には“墨のアートパフォーマンス”を開催致します。皆様この機会にぜひご覧下さいませ。

〈展覧会に向けてのコメント〉

美術学校ではなく水墨画家の師に入門し学んできました。水墨画を10年学んだ後、独自の箔画をあみだし更に10年以上がたちます。この間ずっと向き合ってきた「箔と墨」。この伝統的なふたつの素材で誰も見たことのない新たな可能性を引き出すため、今一度向き合ってみました。芸術は踏襲するものではありません。先人たちに畏怖しながら新しい道へとつないでいくことが、その時代に生きる全ての表現者の使命であると思っています。

本展では長年描き続けている魚は勿論、鳥、龍など、様々なモチーフの作品もあります。「箔と墨」が織り成す新しい世界をご体感ください。

〈アートパフォーマンス〉

この度大雅堂2階展示場にて、松崎和実先生による墨のアートパフォーマンスを開催いたします。松崎先生が描くのは「魚躍龍門」。“ぎょやくりゅうもん”とは、鯉の滝登りを意味する言葉。墨と筆を使い、躍動感あふれる鯉の姿を描き上げます。この場でしか見ることの出来ない、特別な作品を是非ご高覧ください。

日時：7月16日(月・祝) (1回目) 11時30分開始 (2回目) 15時開始

場所：大雅堂2階展示場 ※入場・観覧無料。どなたでもご覧になれます。



「円舞」F10号

松崎和実 略歴

1969年 宮崎県都城生まれ

1996年 上京 墨を使った画家集団ISAM

(International Sumi Art Movement) に参加

国内外にて展覧会多数 (～2004年まで)

2004年 「松崎和実 個展 -Sub merge-」

(金鳳堂ギャラリー-東京/東京)

※以後「箔画」にて制作・発表を開始

2007年 個展「箔画」(柴田悦子画廊 東京/東京)

以後、Ⅱ'09、Ⅲ'10、Ⅳ'12、Ⅴ'16

2009年 個展「箔画Ⅱ」(都城市立美術館宮崎県/宮崎)

高島屋美術部創設百年記念「高島屋美術水族館」に出品

2010年 個展「嚙矢祭 其の九十 箔画展」(大雅堂/京都)

「さかなアート展」に出品 (美濃和紙の里会館/岐阜)

2013年 個展「箔画展」(近鉄百貨店阿倍野店/大阪)

個展「松崎和実 箔画展 -水奏曲-」

(高島屋/横浜、日本橋)

2014年 個展「松崎和実 箔画展 -水中の物語-」

(高島屋大阪/大阪)

高島屋幻想博物館」出品

(高島屋/日本橋、大阪、京都、横浜、名古屋、新宿)

2015年 個展「松崎和実 -龍と魚-展」

(高島屋/日本橋、横浜、京都)

個展「嚙矢祭 其の九十七 きんぎょ展」(大雅堂/京都)

「港都国際芸術博覧会」出展 (高雄市/台湾)

「成美展」出品 (あべのハルカス近鉄本店/大阪)

TAIPEI 101に展示 (台北/台湾)

2017年 個展「松崎和実 -HAKUGA & SUMI-展」

(高島屋/横浜、大阪、日本橋、京都)

「Winter Holidays 展」出品 (高島屋日本橋店/東京)

坂田源平 木彫 展

と き／7月14日(土)～28日(土) 12：30PM～6：30PM
ところ／蔵丘画廊(会期中無休)
京都市中京区御池寺町東入 ☎075-255-2232

世界的に日本のポップカルチャーが人気で漫画やアニメだけでなく既存の美術文化に若い感性が影響力を持つ時代。彼は所謂美術大学を卒業して師を持つという規格の学びから作家になったのではなく、幼いころよりの“好き”を貫いてきた自由さが武器。動物のカタチを借り人間のような仕草を見せる作品は何とも親しみがあり、ポップで大人から子供までを惹きつける要素と言えよう。

街に外国人の姿が溢れる今日、日本の文化を感じ時代を共有する感覚と時間軸は世界に等しく認識される実感をもたらす。坂田の作品が世界のアートフェアでも完売をするという現象は、時代の感覚に受け入れられていることの証でもあろう。

今冬は31歳にして公立美術館での個展という快挙。昨年より文科省の小学校低学年向けの教科書に採用された氏の仕事を、間近に鑑賞した子供たち。

満員のワークショップで目を輝かした彼等が大人になる頃、坂田は時代を創った作家として美術史の位置づけと評価を受けることになる。

それは今、この新しい美術を応援する人たちに果実となるものでもあろう。



「ティラノザウルス」
H110, W59, D108cm 檜, 着彩

ジャパニーズ・モダン江戸から現代へ (9) 第13回現代アートうちわ展

と き／7月14日(土)～7月29日(日) 12：00～6：00PM
ところ／ギャラリー白川(23日(月)のみ休廊)(東山安井信号東入南下ル)
京都市東山区祇園下河原上弁天町430-1 ☎075-532-2616

季節感が薄れて行く現代の暮らしの中で、日本の夏を彩る「うちわ文化」の復活を目指して様々なジャンルの作家の協力のもと開催してきた「現代アートうちわ展」も、今年で13回目を迎えます。その間、東日本大震災では、夏の救援物資として、アートうちわ1000本を現地へ届け、NHKのテレビ番組「美の壺」にも登場しました。

今年も、うちわ文化復活に賛同してくださったパリ(松谷武判)、カナダ(齊藤祝子)、アメリカ(平塚雄二)など海外在住の作家の方々からも、うちわが届きます。祇園祭り、うちわがよく似合う季節です。和紙、竹、木、金属、漆、ガラスと様々なうちわが並ぶギャラリー白川の「現代アートうちわ展」。お気軽に足をお運び下さいませ。



昨年の展示風景

出展作家：

飯田 誠、石山勝義、井上隆夫、今尾栄仁、上田とも子、大野浩志、勝山正則、勝山春枝、加畑省彦、黒岩知里、小松順子、小森文雄、斎藤祝子、高安 醇、玉本奈々、中西玉蒔、長谷川綾子、平塚雄二、藤田 修、星野高志郎、堀本恵美子、古川和美、榎木 高、松谷武判、三榎正典、皆吉経之、山崎 亨 他



会場		日曜	1	2	3	4	5	6	7	8	9	10	11	12	13	14	15	16	17	18	19	20	21	22	23	24	25	26	27	28	29	30	31
		曜	日	月	火	水	木	金	土	日	月	火	水	木	金	土	日	月	火	水	木	金	土	日	月	火	水	木	金	土	日	月	火
企	画廊 えんじゅ	貸画廊受付中																															
	東山区三条通古川町東入ル 050-3557-1723																																
企	画廊 きよみず	日本画常設展																															
	東山区清水五条坂 525-2062																																
企	画廊 後素堂	貸画廊受付中																															
	中京区新町丸太町下ル 231-0938																																
企	画廊 たづ	日本画常設展 (日祝休廊)																															
	東山区神宮道三条西入ル 771-8225																																
貸	ぎおんギャラリー八坂	← 同志社女子大学 書道部学外展	洋服とアクセサリ 廣瀬光美														京染・柿洪染 田貳 淳 大石淳子																
	東山区祇園町南側 525-1717																																
企	ギャラリー 梧桐	常設展 (貸ギャラリー受付中)																															
	左京区岡崎南御所町40 752-2058																																
貸	ギャラリー M	夏旅と花展 松本祐佳										休廊					祇園祭前祭展 松本祐佳					祇園祭あと祭展 (松本祐佳)											
	中京区蛸薬師高倉西 221-0979																																
貸	ギャラリー カト	1F	夏展 多摩川	京都橋大学 写真部 夏展										新芸術京都作家展					トガワファンタジック教室展					矢野信司個展					→8/5				
	中京区寺町御池下ル 231-7813	2F																															
企	ギャラリー かもがわ	よるずぶきこ 遺作展										山城博明写真展 「抗う神繩のシュプレヒコール」																					
	上京区堀川出水西入 432-3558																																
貸	ギャラリー 祇園小舎	水形 魚形 彫刻 展	花と呼鳥 展					同志社大学スケッチクラブOB S39卒第12回同期7人スケッチ 展					第18回 京都芸術研究 舎作品展					第27回 女性美を描く 東郷健 クロッキー展					→8/5										
	東山区四条通繩手東入 551-3828																																
貸	ギャラリー 吉象堂	双線美術 京都支部展																															
	中京区三条柳馬場東 221-3955																																
企	ギャラリー Create 洛	洋画 展	辻井ますみ展 (洋画)					木代喜司展 (立体)					藤飯子尋展 (洋画)					増田正昭展 (洋画)					→8/5										
	中京区丸太町通堺町角 708-7898																																
企	Gallery G-77	常設展 (14:30~19:00) (日・月休み)																															
	小川通丸太町下ル 090-9419-2326																																
企	ギャラリー K	常設展																															
	中京区寺町二条下ル西側 255-7518																																
貸	ギャラリー 恵風	1F	木村 展	ヤマゲンイワオ展 (版画)					田中愛子展 (平面)					七月あたりの堂東さんと桐月さんと宮田さん。(版画) 堂東由佳・桐月沙樹・宮田雪乃 (23日休廊)										→8/20									
	左京区丸太町東大路東入 771-1011	2F	監物沙羅・中村早希・松下葵 日本画三人展					「刻のなかの光Ⅲ」 稲垣真樹・日下部嘉起・梶原啓子 三人展 (平面)					川村紗耶佳展 (版画)					安東智香展 (漆)															
会場		日曜	1	2	3	4	5	6	7	8	9	10	11	12	13	14	15	16	17	18	19	20	21	22	23	24	25	26	27	28	29	30	31
		曜	日	月	火	水	木	金	土	日	月	火	水	木	金	土	日	月	火	水	木	金	土	日	月	火	水	木	金	土	日	月	火
貸	ギャラリー 佐野	ご利用お申し込み受付中																															
	中京区寺町蛸薬師西北角 221-2767																																
企	ギャラリー 三條祇園																																
	中京区寺町通御池上ル 221-6401																																
企	ぎやらりい 思文閣																コンラッド・ヨン・ゴードリー展 DARK IS LIGHT (本社にて開催)															→8/5	
	東山区古門筋大和太路東入 761-0001																																
企	ギャラリー 白川	第13回 現代アートうちわ展																															
	東山安井東一筋目南 532-2616																																
貸	ギャラリー 翔	北山陶芸フェスティバル (器、皿、陶額 他) (月曜休廊)					伊藤マリー油彩展					アート夏の創作展 (月曜休廊) (アクセサリ・絵画・ガラス他)																				→8/5	
	左京区北山通下鴨中通東 724-8154																																
貸	ギャラリー 16	櫻井 類展 「つぶら/不思議なそのとおり」 (絵画)					「ローのためのバス」小林 椋展 (インスタレーション) (月曜休廊)					10th スプラウト2018 (グループ展)																					
	東山区三条通白川橋西入上ル 751-9238																																
企	ギャラリー 創	常設展																															
	中京区河原町御池上ル 251-0522																																
貸	ギャラリー 象鯨	貸ギャラリー受付中																															
	中京区姉小路柳馬場東 253-0738																																
貸	ギャラリー TAJIRO	大入 手本 展																井上展也 水彩画展 "JARDIN Exposition d'aquarelle"															
	東山区糺手通新橋下ル 0774-27-1733																																
貸	ギャラリー Little House	祇園祭・扇子うちわ展															祇園祭・京みやげ										→8/12						
	下京区室町四条下ル 090-9977-1559																																
企	ギャラリー 鉄齋堂	常設展 (近代作家の軸装・額装・道具など) (6・9・18・19・28・29日休廊)																															
	東山区新門前東山西 531-6164																																
貸	ギャラリー 富小路	夏期休廊																															
	下京区富小路下ル 090-7095-0576																																
企	ギャラリー なかむら	水口裕務展 (洋画) (月曜休廊)																															
	中京区姉小路河原町東 231-6632																																
貸	ギャラリー 中井	第19回 陶集団 あすなる展 (光)					夏期休廊																										
	中京区木屋町三条上ル 211-1253																																
企	ギャラリー 白梅園	白崎信子ガラス作品展																															
	北区北野上白梅町63 461-0427																																
貸	ギャラリー ヒルゲート	1F	第25回 心に響く小品展 (月曜休廊)					京都二紀小品展					京都銅版画協会 ミニアチュール展 森野有子・東儀光則 特別展示					中村恵美子展 (油彩) (独立美術協会会員)					→8/5										
	中京区寺町三条上ル 231-3702	2F																															

【短信】 京都画廊連合会ニュースの展覧会紹介記事に掲載している作品の画像は、当画廊のホームページ (<http://www.kyoto-art.net/>) では、すべてカラー図版として掲載しています。どうぞお楽しみください。

会場		日曜	1	2	3	4	5	6	7	8	9	10	11	12	13	14	15	16	17	18	19	20	21	22	23	24	25	26	27	28	29	30	31	
		(日)	(月)	(火)	(水)	(木)	(金)	(土)	(日)	(月)	(火)	(水)	(木)	(金)	(土)	(日)	(月)	(火)	(水)	(木)	(金)	(土)	(日)	(月)	(火)	(水)	(木)	(金)	(土)	(日)	(月)	(火)		
企	ギャラリー美楽堂	日本画常設展																																
	東山区神宮道三条上ル 761-9710																																	
	3F	ライトク	林美岡 (陶オブジェ)					久田多恵 (染織)					久田多恵 (染織)																					
貸	ギャラリーマロニエ	4F	立休	川添洋司 (立体)					川添洋司 (立体)															→8/6										
		5F							京芸陶磁器科4回生 (陶芸)					精華大テキスタイル (院生)																				
貸	ギャラリーみすや	貸画廊受付中																																
中京区三条河原町西入 211-5997																																		
企	ギャラリー唯	日々、カデイとカゴ展 小林孝子…カゴ/CP.koo…洋服・小物/TERAI craftman…帽子、ヘアアクセサリ/Tulla…ストール、小物																																
左京区岡崎神宮道東側 752-0348																																		
企	ギャラリー洛中洛外	陶芸作品常設展																																
山科区清水焼団地内 595-5450																																		
企	ギャラリー龍馬	龍馬と酢屋 常設展 (水曜休廊)																																
河原町三条下ル東入 211-7700																																		
企	ギャラリー正観堂	常設展	休廊	常設展	休廊	寺池厚志 絵と彫刻展 (水曜休廊)					休廊	常設展					→8/7																	
東山区切通新門前上ル 533-4110																																		
企	ギャラリー宮脇	休廊 (6日～8日：ART OSAKA 2018出展)															常設展示 (日・月休廊ほか臨時休廊あり・要問い合わせ)																	
中京区寺町二条上ル 231-2321																																		
企	ギャラリー百音 (もね)	天田毅 青白磁 or 東洋子ガラス七宝アクセサリー展 (2・9・23・30日休廊)																																
左京区岡崎神宮道東側 708-2138																																		
貸	ギャラリーヤマシタ	1号館	1F	写真家の集	Creative Stitch Exhibition (ニードルワーク)					吉田えり子展 (水彩・油彩)					心の扉を開いたら (書作展)																			
		2F																																
企	現代美術 艸居	2号館	1F	写真家の集	東北の夏衣展 (工芸品)					第44回 穎展					「さまざまな書のカタチ11回展」 Tシャツに直書きー発勝負書作展																			
		2F																																
中京区寺町三条上ル 231-6505																																		
貸	京都ギャラリー	常設展示																																
中京区烏丸通錦上ル東側9F 257-5435																																		
企	京都芸大ギャラリーアクア	im/pulse: 脈動する映像 (月曜休廊)															明治150年・京都のキセキ・プロジェクト / 京都市立芸術大学芸術資料館収蔵品活用展 田村友一郎「叫び声/Hell Scream」																	
中京区御池通堀川東入 253-1509																																		
会場		日曜	1	2	3	4	5	6	7	8	9	10	11	12	13	14	15	16	17	18	19	20	21	22	23	24	25	26	27	28	29	30	31	
		(日)	(月)	(火)	(水)	(木)	(金)	(土)	(日)	(月)	(火)	(水)	(木)	(金)	(土)	(日)	(月)	(火)	(水)	(木)	(金)	(土)	(日)	(月)	(火)	(水)	(木)	(金)	(土)	(日)	(月)	(火)		
企	京都芸術センター	『Tips』展															夏休み芸術体験教室2018																	
中京区室町錦薬師下ル 213-1000																																		
企	京都市学校歴史博物館	常設展 (水曜休廊)																																
下京区御幸町通仏光寺下ル 344-1305																																		
貸	京都写真美術館	1F	常設展 (貸しギャラリー受付中)					1F「月」 佐藤な一や写真展 《Oneness with Nature》					常設展 (貸しギャラリー受付中)																					
東山区神宮道三条上ル 746-2931																																		
企	京都陶磁器会館	1F	高木竜太陶展 ~浪に咲く華~ (木曜休廊)					川寄貴生 陶展 ~ほとばしる装飾~ (木曜休廊)					清水幹子 陶展 ~やさしいうつわ~																					
		2F	西田一美陶展 ~天目に魅せられて~ (木曜休廊)					井上雅子・柴田有希佳 陶展 ~それぞれの色~																										
東山区東大路五条上ル 541-1102																																		
貸	京都万華鏡ミュージアムアートスペース	移設準備中	堀井たまみ展																															
中京区姉小路東河院東入 254-7902																																		
貸	堺町画廊	休廊	映	民	休廊	休廊					タンザニアの画家 ヘンドリック・リランガ展					休廊	ブルキナファソ のカゴ展					宇井真紀子 (写真) 藤戸 ひろ子 (刺繍) Inokakuru- yuki (木彫) exhibition												
中京区堺町御池下ル 213-3636																																		
貸	里見有清堂	貸画廊受付中																																
中京区堺町三条上ル 221-5423																																		
企	蔵丘洞画廊	常設展 (日祝休廊)															坂田源平展 (木彫)															休廊	常設展	→8/4
中京区御池寺町東入 255-2232																																		
企	大雅堂	鳴矢祭 - 其之百二十一 松崎和美展 箔と墨																																
東大路通福園上ル 541-7388																																		
企	梅軒画廊	祇園会展					日本画・洋画常設展 (日祝休廊)																											
中京区烏丸四条上ル 221-3510																																		
企	ボルタギャラリー華	象をひらく 下村一真・鮫田美保子・晶中沙織・満原利奈															きしま陶房 (貴島宗夫・佐藤洋子) 展										井住哲司 夏のガラス展					→8/5		
		下京区京都駅前地下街 365-7533																																
企	星野画廊	祇園囃子に誘われて「夏の風物詩」展 (日・月休廊)																																
東山区神宮道三条上ル 771-3670																																		
企	松本松栄堂	新・古書画常設展																																
中京区寺町夷川上ル 212-0626																																		
企	村田画廊	常設展 (火・祝休廊)																																
左京区鶴ヶ崎泉川町18-4 703-8960																																		
貸	ヤマモトギャラリー	貸ギャラリー受付中																																
中京区姉小路寺町東入 231-2341																																		

発行：京都画廊連合会 京都市中京区高倉三条上ル 京都府京都文化博物館内 (☎222-0895)
 [京都画廊連合会ニュースの購読予約受付中] 1年間¥2,000円です。毎月末にお手紙に届けられます。申込みは星野画廊 (☎771-3670) まで振込用紙をご請求ください。
<http://www.kyoto-art.net/>