



MONTHLY NEWS

# 京都画廊連合会ニュース

THE KYOTO GALLERIES FEDERATION OF ARTS

2018  
11月号  
No.—523

## リニューアルオープン記念展覧会Ⅱ 徳岡神泉展—深遠なる精神世界—

と き／10月13日(土)～11月25日(日) 9:30AM～5:00PM  
と ころ／京都府立堂本印象美術館 (月曜休館)  
京都市北区平野上柳町26-3 ☎075-463-0007

徳岡神泉(とくおかしんせん)は、1896(明治29)年に京都市上京区(現・中京区)の神泉苑近くに生まれ(雅号もその地名による)、生涯の大半を京都で過ごしながら絵画制作を行い、1972(昭和47)年に京都で没するまで幽玄ともいわれる独特な表現で近代日本画において大きな足跡を残した日本画家である。

神泉は、竹内栖鳳の画塾・竹杖会や京都市立絵画専門学校に学び、写生に基づく花鳥画を中心とする京都の日本画の流れを受け継いで、院体花鳥画の研究にはげみ、1926(大正15)年の第7回帝展で〈蓮池〉が特選となった。その後も日本的な情趣を生かした作風に深みを増していった。

神泉は生涯一貫して植物や風景といった身近な自然をモチーフに制作したが、その独特な表現が熟成されていくのは、主に戦後になってからといえる。昭和20年代後半以降に自然を心の眼で深く見つめ、意識を超えた象徴的な世界は、神泉以外に表現しえない独自の境地を築いた。無限の集中で自然の核心に迫る神泉の作品は、現在も観る人に多くの感動を与えている。

京都では22年ぶりとなる本展では、独自の境地に辿りつく戦後の代表作を中心に、下絵や素描などを含めた約45点によって神泉芸術の特性を紹介します。静寂のなかに宇宙の真実を見いだす神泉の様々な作品をご覧いただくことで、日本画ひいては絵画表現の本質を見直す機会となれば幸いです。



「刈田」1960年  
(東京国立近代美術館蔵)



「蕪」1958年  
(京都国立近代美術館蔵)



「富士」1965年頃  
(京都国立近代美術館蔵)

## 没後50年・藤田嗣治展

と き／10月19日(金)～12月16日(日) 10:00AM～5:00PM  
と ころ／京都国立近代美術館 (祝日以外の月曜休館)  
京都市左京区岡崎公園内 ☎075-761-4111

日本人として世界に生きた画家、藤田嗣治(1886-1968)の没後50年を記念する大回顧展が開催される。1886(明治19)年東京に生まれた藤田は、1913(大正2)年にパリに渡り、80年を超える人生の大半をフランスで暮らし、晩年にはフランス国籍を取得して1968(昭和43)年に欧州の土となった。

エコール・ド・パリの寵児のひとりであり、太平洋戦争期の作戦記録画でも知られる藤田が世を去って今年50年目に当たる。この節目に、日本はもとよりフランスを中心とした欧米の主要な美術館の協力を得て開催される本展では、風景画、肖像画、裸婦、宗教画などのテーマを設けて、最新の研究成果を盛り込みながら、藤田芸術を捉え直そうとする。藤田の代名詞とも言える「乳白色の下地」による裸婦の代表作が一堂に会するのみならず、初来日となる作品や従来あまり紹介されてこなかった作品も含め、過去最大級の規模で約100点が展示される。



「闘争(猫)」1940年  
(東京国立近代美術館蔵)



「カフェ」1949年  
ボンビドゥーセンター(パリ)蔵

掲載写真はいずれも © Fondation Foujita / ADAGP, Paris & JASPAR, Tokyo, 2017 E2833

会場	日曜	1	2	3	4	5	6	7	8	9	10	11	12	13	14	15	16	17	18	19	20	21	22	23	24	25	26	27	28	29	30	12/1					
		木	金	土	日	月	火	水	木	金	土	日	月	火	水	木	金	土	日	月	火	水	木	金	土	日	月	火	水	木	金	土					
京都府 京都文化博物館 中京区高倉通三条上ル 222-0888	2F	京都文化力プロジェクト連携事業・明治150年 伝統と創生の美(仮称) - 京都府無形文化財保持者を中心に -											→12/24																								
	3F	祇園祭 - 八幡山の名宝 -																														→1/14					
	4F	華ひらく皇室文化 明治150年記念 明治宮廷を彩る技と美																																			
	5F	第55回 仏教美術展				第52回 心象書展 - たのしみ・宋代の書 - 併催 選抜8人展				第30回記念 工芸美術創工会展												第86回 独立展						→12/2									
	6F	第55回 仏教美術展				第7回 絲織会作品展				龍門社 第56回 選抜書道展				第50回 京都女流京華 会い花展				韓国の手仕事 ボジャギ - 絹と麻素材の美				→12/2															
別館	京都ヒストリカ 国際映画祭		音楽会		音楽会		シド・ボクス 教室作品展		音楽会		アトリエエンジェル ステンドグラス展		音楽会		音楽会		音楽会		貴久樹 天竺展				→12/4														
京都学・歴彩館 左京区下鴨半木町1-29 723-4831	東寺百合文書展																																				

会場	日曜	1	2	3	4	5	6	7	8	9	10	11	12	13	14	15	16	17	18	19	20	21	22	23	24	25	26	27	28	29	30	12/1				
		木	金	(土)	(日)	月	火	水	木	金	土	(日)	月	火	水	木	金	土	(日)	月	火	水	木	金	土	(日)	月	火	水	木	金	土				
京都国立近代美術館 左京区岡崎公園内 761-4111	(3F)	没後50年藤田嗣治展 (月曜休廊)																																		
	(4F)	藤田嗣治展第2会場/国画創作協会創立100年関連作品/没後50年マルセル・デュシャン特集 →12/16																																		
京都国立博物館 東山区東大路七条西 541-1151		特別展 「京(みやこ)のかたな 匠のわざと雅のこころ」 (月曜休館)																								庭園のみ開館				→12/16						
京都市美術館 左京区岡崎公園内 771-4107	本館	再整備工事のため、本館閉館中 (別館のみ開館。)																																		
	別館	2018年「私学展」			浄土宗芸術祭美術展 併修 浄土門主御法王墨蹟展 宗立宗門校学生美術展					2018 第82回 自由美術展					第10回「瓜生山縦の会」 日本画作品展					第8回 SYOモデル サロン展					→12/2											
															第36回 楽書会書展					LA VOZ 24th EXHIBITION					→12/2											
京都府立文化芸術会館 河原町府立病院前 222-1046	1F	第48回 京都写真家協会展			ファミ展 (美術総合)					7人の絵画展 (洋画)					光風会 京都作家展 (美術総合)					ハクの会 作家展 (美工総合)					→12/2											
	2F	第7回 Étude展 (人物画勉強会有志会)			創元会 京都支部展 (洋画)					○9 南瓜会絵画展 (美術総合)					光風会 京都作家展 (美術総合)										18水月会 書展	→12/2										
	3F	祐の会 (日本画)																																		
京都府立堂本印象美術館 北区平野上柳町26 463-0007		【リニューアルオープン記念展覧会Ⅱ】 「徳岡神泉-深遠なる精神世界」																																		
何必館・京都現代美術館 東山区祇園町北側 525-1311		ドアノーの愛したパリ・ROBERT DOISNEAU展 →1/20																																		
高島屋 下京区河原町四条下ル 221-8811	画廊	-輝く森へ- 猪熊佳子展 (日本画)			作陶五十周年 丹山 小峠 葛芳 作陶展					襲名記念 十五代 酒井田柿右衛門展 (陶芸)					絹谷幸二展 -豊穣富嶽・菩提心-					指物師 一瀬小兵衛展					→12/4											
	グランド ホール	いけばなの根源 池坊展 旧七夕会池坊 全国華道展																																		
大丸 中京区四条高倉 211-8111	画廊	通次廣茶陶展			オリビエ・デヴォー 来日絵画展					米倉健史 キルトアート展					佐藤潤絵画展					山岡康子 絵画展					→12/4											
	アート サロン	夕紅の四色葉 若手作家4人展			荒尾元・近藤あかね 陶二人展					宮治綱日本画展					オユンナ・ウォーカー 洋画展					干支と聖夜の おくりもの					→12/4											
	ミュージアム	京都新世代いけばな展 前期 後期																																		
中信美術館 上京区下立売油小路東入 417-2323		石本正のアトリエより -ロマネスク素描紀行- (月曜休館) →12/7																																		
並河靖之七宝記念館 三条通北裏白川筋東 752-3277		開館15周年記念 秋季特別展 並河靖之-心の七宝 →12/16																																		
美術館「えき」KYOTO JR京都伊勢丹7F 352-1111		孤高の画家 渡辺貞一展										生誕100年 いわさきちひろ、絵描きです。 →12/25																								
会場	日曜	1	2	3	4	5	6	7	8	9	10	11	12	13	14	15	16	17	18	19	20	21	22	23	24	25	26	27	28	29	30	12/1				
		木	金	(土)	(日)	月	火	水	木	金	土	(日)	月	火	水	木	金	土	(日)	月	火	水	木	金	土	(日)	月	火	水	木	金	土				
アートギャラリー北野 中京区三条河原町東入 221-5397	1F	奥村圭子展 (平面)			中村千枝子 作品展 (染織)					池田泰佑 陶製 モザイク展					イトウナホ (平面) キルケゴールと散歩展					加藤雅晴展 (平面) 「月の下咲く花に集う人々」					→12/3											
	2F	「守・破・離」具で描く日本画展 ジパング具			ゆら教室展 (山野草画)					京都精華大 萩野由季・堀畑英子 二人展					京都産業大学 「ホモ・ルーデンス」																					
Art Spece MEISEI 東山区寺町竹屋町上ル 744-0122		生動 -日本画五人展-			[302] 京都造形芸術大学 青木ゼミ生による展覧会 -丹青は渝わらず					額川麻美子 日本画展					權-kai- 京都市立芸術大学日本画 川崎研究室修了生展																					
アートスペース柚 (ゆう) 東山区二条通東山入 090-6916-5353		第5回 万年筆画展 (月曜休廊)																																		
		真心 Seasonal feeling展 (水曜休廊)																																		
アートギャラリー博宝堂 左京区岡崎神宮道東側 771-9401		教陶室			第12回 楽らく展 11:00~18:00					-ふるさとのうた- (月曜休廊) 野口謙哉・藤川与曾吉師弟展																										
アートギャラリー鵬休堂 東山区東山五条上ル西入ル 541-3805		五条で育まれた陶芸展 森里龍生・井上路久・清水宏明 (呈茶席500円)																																		
綾小路ギャラリー武 下京区綾小路高倉東入ル 351-4787		さんずいの会 ろうけつ染展			小山幸容・清川廣樹二人展 「花が目覚める時」					チョコレート展 (カフェ)					彩友会 絵画展																					
芸艸堂画廊 中京区寺町二条下ル 231-3613		ねむるシルクとの再会 -第22回着物リフォーム展 藤井美智子																																		
絵草子 東山区新門前通東山西 551-9137		常設展示																																		
延寿堂ギャラリーソフォア 中京区二条寺町東入 211-5552		水野幸一×みずのみさ (木曜休廊) CERAMIC×GLASS EXHIBITION										休廊					大石早矢香 陶展 (木曜休廊)															→12/4				
御池画廊 北区小山上北上総町20-2 492-3083		洋画/日本画常設展 (日祝休廊) 青木敏郎・伊谷賢蔵・池田遙邨・熊谷守一 他																																		
カギムラ画廊 中京区河原町四條上ル東入 221-2996		日本画・洋画常設展																																		
画廊えんじゅ 東山区三条通古川町東入ル 050-3557-1723		貸画廊受付中																																		

Ⓔ: 企画および常設を中心に活動する画廊 Ⓕ: 貸画廊

大平和正「風還元／茶碗」—茶碗は彫刻Ⅱ—

と き／11月3日(土)～11月18日(日) 12:00～6:00PM  
 ところ／ギャラリー白川(東山安井信号東入ル南下ル)月曜休廊

スケールの大きな作品を発表し続けてきた彫刻家・大平和正は、巨大球体を発表後、「風還元／茶碗」茶碗は彫刻Ⅰ—を、今年の5月、ギャラリー白川で発表しました。今展は、その2回目の展覧会です。偶然性を芸術に導入する事を提唱し実践し、自らも制作し続けたジョン・ケージのビジュアルアーツを日本に紹介してきたギャラリー白川が、大平の茶碗に出会ったとき、偶然性に託された芸術の最たる物として日本に息づいてきた「焼き物-茶碗」に気づかされ、大平の「手の中の宇宙-茶碗」を紹介したいと思いました。画廊空間には、セレクトされた彫刻家・大平の現代茶碗7点が並びます。どうぞ、ご高覧下さいますようご案内申し上げます



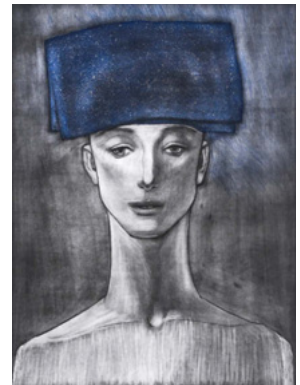
舟越桂版画コレクション展 2018

と き／11月24日(土)～12月16日(日) 12:00～6:00PM(月曜休廊)  
 京都市東山区祇園下河原上弁天町430-1 ☎075-532-2616

楠の木彫で知られる舟越桂は、30年程前から数年に1回、様々な版画技法による版画作品を発表してきました。ギャラリー白川では1回目の版画発表から最新作まで全ての舟越版画を紹介してきました。今展では、ギャラリー白川コレクションから25点を展示して30年近い舟越Worldの変遷をご覧いただけます。どうぞ、お気軽に足をお運び下さいませ。



羊歯のにおい 1993  
リトグラフ



青い頭巾 2017  
メジント

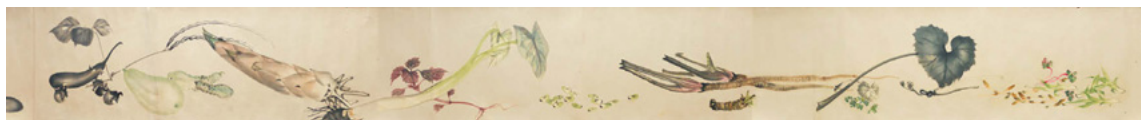
フルーツ＆ベジタブルズ  
—東アジア蔬果図の系譜—

と き／11月3日(土)～12月9日(日) 10:00AM～5:00PM  
 ところ／泉屋博古館(月曜日休館)  
 京都市左京区鹿ヶ谷下宮ノ前町24 ☎075-771-6411

瑞々しく新鮮な野菜、香り高く芳醇な果物—日々の暮らしに活力と潤いを与える蔬果は、日本でもながく描かれてきた。その歴史は中国宋代に遡る。果実は旺盛な生命力が子孫繁栄などの吉祥、野菜は泥にまみれつつも清らかな姿と味わいから、俗に交わらない高潔の象徴とされるなど、多様なイメージとの熟成とともに蔬果図が生まれ、やがて朝鮮、中世の日本へと広がっていった。

そして江戸後期、京都を代表する二人の画家が相次いで蔬果絵巻を制作したのである。錦小路の青物問屋主人だった伊藤若冲(1716-1800)の〈菜蟲譜(さいちゅうふ)〉と、俳諧や美食でも知られる呉春(1752-1811)の〈蔬菜図巻〉である。奇妙な存在感を醸える若冲、穏和で瑞々しい呉春、表現は対照的ながら、古来の蔬果図の影響に、本草学や漢詩文・俳諧の新潮流をもうかがわせている。長大な画面に野菜や果物が躍動する様は、まさに蔬果図の集大成とも言えるだろう。

本展は、「描かれた野菜・果物」をテーマに、中世から近代の逸品を集め、日本をはじめとする東アジア絵画の一面に光をあてるものである。多彩な蔬果図からは、小さな生命への賛歌が聞こえてくるようだ。身近な素材から覗き見る小宇宙をお楽しみいただきたい。



呉春「蔬菜図」江戸時代【泉屋博古館蔵】

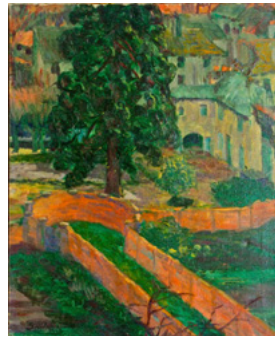


重要文化財・伊藤若冲「菜蟲譜」江戸時代(佐野市立吉澤記念美術館蔵)

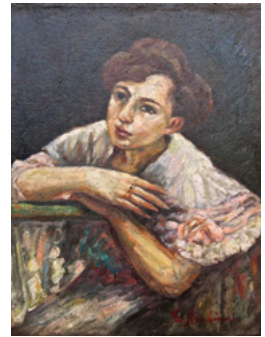
フジタのいた巴里、そしてヨーロッパを描く  
 明治・大正・昭和 滞欧作名品展

と き／11月6日(火)～12月1日(土) 10:30AM～6:00PM  
 ところ／星野画廊(日・月休廊)  
 京都市東山区神宮道三条上ル ☎075-771-3670

没後50年・藤田嗣治展が京都国立近代美術館で開催中(10/19～12/16)です。本展は同展に協賛するかたちで開催します。フジタがパリに渡った1913(大正2)年のパリには、澤部清五郎、徳永仁臣、桑重儀一ら多数の日本人洋画家たちがおり、それより以前の明治中・後期には川村清雄、原撫松、有島生馬、太田喜二郎らが留学していました。大正末から昭和初期頃には、パリを中心としたヨーロッパ各地に多数の日本人洋画家たちが活動していました。星野画廊では彼ら留学生による滞欧作品を多数蒐集しています。パリ画壇の寵児として活躍したフジタの作品観覧と共に、同時代を生きた俊英たちの作品に脈々と息づく青春の躍動をご覧頂きたく存じます。



澤部清五郎「巴里郊外」  
1913(大正2)年



有島生馬「バルコニーの女」  
1907(明治40)年頃



船川未乾「南仏蘭西」  
1922-23(大正11-12)年



里見勝蔵「フランス風景」  
1924(大正13)年

画廊収集品目録

画家たちが遺した美の遺産②

『滞欧作品』

頒価：2,000円

2014年刊 B5判 102頁

画題で見る近代の日本画表現

と き／10月6日(土)～12月11日(火) 9:00AM～5:00PM  
 ところ／京都市学校歴史博物館(水曜休館)  
 京都市下京区御幸町通仏光寺下ル ☎075-344-1305

近代日本画の見どころのひとつは、画家たちの華々しい個性の競演です。それ以前の近世では、基本的に、円山派、四条派など絵師の流派によって決まった様式を学び絵画制作を行っていたため、流派様式を超えた画家の強い自己表現はあまり見られませんでした。しかし明治後期以降になると、画家たちは、流派にしばられず、個々に新しい日本画表現を探究するようになります。古画や、西洋画の表現も学び、写生を積極的に作品に反映させるなどして個性的な絵画が多く制作されました。そうした自分なりの表現を模索する中で、画家は自身が得意とし、画業を代表する画題を発見していきました。

本展では、明治後期から昭和期に、日本画にどのような個性があらわれたのかについて、作品約50点を展示して振り返ります。それらを山水、花鳥、人物という画題に分けて展示し、同一画題の作品同士を比較することで、画家の個性を浮き彫りにします。

【前期】10月6日(土)～11月6日(火)

【後期】11月8日(木)～12月11日(火)



山口華楊《凝視》(後期展示)  
昭和37年 洛央小学校蔵  
(元格致小学校蔵)



上村松園《雪》(前期展示)  
昭和15年 松伯美術館蔵



上村松園《春の旅》(後期展示)  
昭和14年 松伯美術館蔵



小野竹喬《野辺》(後期展示)  
昭和49年 笠岡市竹喬美術館

〔今月の展覧会より〕

## 黄金のソナタ —若き日本画家たちの挑戦—

と き／11月13日(火)～11月18日(日) 11:00AM～6:00PM  
ところ／ギャラリー 唯 (最終日～5:00PM)  
京都市左京区岡崎岡崎神宮道東側1階 ☎075-752-0348

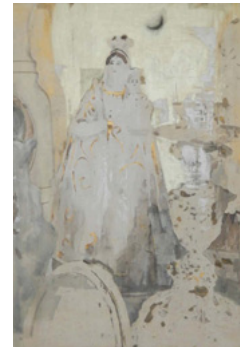
2018年5月の展覧会「蒼の覚醒」で大好評だった伊藤愛華さんを中心に、東京藝術大学の同期で現在、同大学日本画科の大学院生である小田川史弥さんと佐藤 佑さん、京都造形芸術大学4年生で2017年に奨励賞を受けた山本一輝さん、若き精鋭4人が「黄金色」に挑戦します。

「黄金」色は、古来より富や豊かさを象徴する色で、金箔や金泥など、日本画の素材の中でも最も華やかで奥深い色です。1000年以上も日本画や日本建築を美しく彩ってきました。

紅葉色に輝く京都の町で、才能あふれる若き日本画家たちがどんな表現を見せてくれるのかとても楽しみです。「黄金」というテーマで、それぞれのパートを奏でるソナタのように、美しく調和のとれた空間を是非ご覧いただきたく……皆様のお越しをお待ちしております。



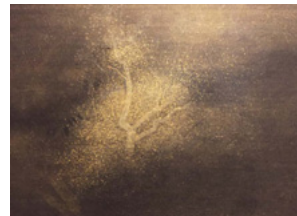
伊藤愛華「西の少女」  
F4 (333mm×242mm)



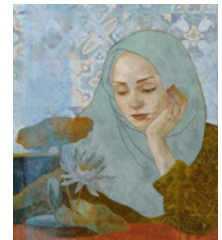
小田川史弥  
「黄金の夜に二人で」  
F6 (410mm×318mm)



佐藤 佑「暖かい街」  
F6 (318mm×410mm)



山本一輝「輝く」  
F6 (318mm×410mm)



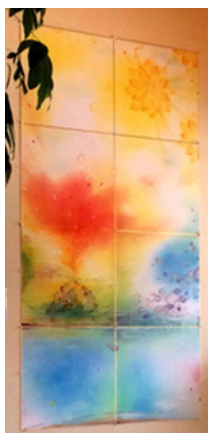
伊藤愛華「Wah a」  
F10  
(530mm×455mm)

## 真心 Seasonal feeling 展

と き／11月15日(木)～11月27日(火) 12:00～6:00PM  
ところ／アートスペース柚YOU  
京都市左京区二条通東山西入ル ☎090-6916-5353

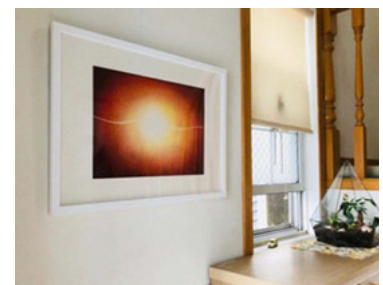
日常から感じるフィーリングを色と形で表現しました。私がしたいことは、庭に咲く草花をリビングに飾ることや、焼き魚にレモンを添えるようなこと。デザイン書道の仕事を通してクライアントの言葉に耳を傾けながら、「心地よい空気感」を創造してきました。

雅号を小林真心とし、これまで見守ってくださった皆様に感謝し、あらためて自分自身のスタートを切りたくなりました。言葉にならない私のFeelをiro光で表現しました。皆様には自由に楽しんでいただけたら嬉しいです。



### 小林真心 Profile

1966年京都生まれ。5歳～書家石貞珉に師事。墨心会師範、書道芸術院無鑑査、国際架橋書展にて山口県知事賞受賞／常任審査員、日本刻字展特選受賞。現在フリー。1991年Planning Office Maoとして独立。空間スタイリング、筆文字制作、表札メーカーコラボ、書道パフォーマンス、嵯峨美術大学生涯学習プログラム色で遊ぶ空間アート講座、つくりびと2018年5月号作品掲載。



## 第61回 京陶人形展

と き/11月16日(金)～11月21日(水) 10:00AM～6:00PM

ところ/京都陶磁器会館2Fギャラリー (最終日のみ4:00PMまで)

主催 京陶人形工芸協同組合・  
一般財団法人京都陶磁器協会  
後援 京都府・京都市・京都商工会議所・  
京都新聞、KBS京都

〈出展者〉

・小田晋司・小田雅宏・島田耕園・土田博之  
・(株)リュウコ堂



## 第60回 京都色絵陶芸展

と き/11月23日(金・祝)～11月28日(水) 10:00AM～6:00PM

ところ/京都陶磁器会館2Fギャラリー (最終日のみ4:00PMまで)

毎年好評の「京都色絵陶芸展」は今年で60回を迎えます。今回は「明治150年(つなぐ・つたえる)」のテーマに沿って、一時を刻む、つなぐ、伝える-というコンセプトで「新たな京焼・清水焼」への維新を目指した作品が並びます。作り手の斬新なチャレンジ魂をご覧くださいませ。1階では、審査員選出の入賞作品と組合員の秀作を展覧いたします。2階では京都陶磁器協同組合連合会との共催で、「京焼 継往開来150年」記念イベント作陶展を同時開催致します。また、喫茶席では組合員により制作されたカップ&ソーサーでコーヒーをお楽しみいただけます(有料)。さらに実演コーナーでは、上絵付の高い技術を披露いたします。

〈京都色絵陶芸協同組合の歩み〉

1945年 組合発足  
1958年 第1回上絵陶芸展を京都府ギャラリーにて開催  
1995年 組合創立50周年記念「上絵陶芸展」を京都府文化博物館にて開催  
「京のやきもの色絵の創造展」を全国のデパートにて開催  
2011年 「京都色絵陶芸展」をこの年より京都陶磁器会館にて開催  
2015年 創立70周年記念展 京都陶磁器会館にて開催

主催 一般財団法人京都陶磁器協会 京都色絵陶芸協同組合  
共催 京都陶磁器協同組合連合会  
後援 京都府 京都市 京都商工会議所 京都新聞 京都陶磁器卸商業協同組合  
協力 株式会社 鹿六  
NPO法人 UD  
くまもとふとり  
ねこ焙煎所  
京都きものパスポート  
2018.10.1～2019.9.30  
協賛事業



ウェイジャ

## 韋加 Wei Jia II ～格物～

と き/11月17日(土)～11月30日(金) 12:00～6:00PM (月・火 休み)

ところ/ギャラリー三条祇園 ☎075-221-6401

京都市中京区寺町通御池上ル上本能寺前町484 トミタヤビル2F

「格物」:

宋代以降の儒学で主体の陶冶方法として特に注目された概念。

朱子学では「物にいたる」と読み、個々の事物の理を究明してその極に至ろうとすること。窮理

陽明学では「物をただす」と読み、対象に向かう心の働きを正しく発揮すること。

1983年生まれ、韋加 Wei Jia ウェイ・ジャの個展を開催いたします。

彼は北京にアトリエを持ち、中国国内において精力的に発表活動を行っている油絵作家です。

2014年の春に、初めて京都での個展を開催しました。大胆な油絵の表現と東洋的な感性に魅せられた人も少なくはなかったと思います。

今回はとくに、油絵の大胆さだけでなく、繊細さも感じられる中サイズの作品を中心に展示いたします。

さらにパワーアップした、彼の作品をぜひご高覧くださいませ。



《嶮》2017  
110cm×120cm

韋加 Wei Jia ウェイ・ジャ

1983年 遼寧省瀋陽市に生まれる。

2006年 魯迅美術学院油画系卒

2009年 魯迅美術学院油画系修士号取得

個展

2007年 「寂影」所染画廊(北京)

2013年 「幻光」徳山芸術空間(北京)

2014年 「韋加」三条祇園画廊(京都)

2015年 「光之印象」泰明画廊(東京)

2016年 「入迷」零芸術空間(北京)

以降、北京を中心に個展、グループ展など精力的に活動。



《綴》2017  
40cm×40cm

会場		日曜		1	2	3	4	5	6	7	8	9	10	11	12	13	14	15	16	17	18	19	20	21	22	23	24	25	26	27	28	29	30	12/1						
				木	金	(土)	(日)	月	火	水	木	金	土	(日)	月	火	水	木	金	土	(日)	月	火	水	木	(金)	土	(日)	月	火	水	木	金	土						
企	画廊きよみず	日本画常設展																																						
	東山区清水五条坂 525-2062																																							
企	画廊後素堂	貸画廊受付中																																						
	中京区新町丸太町下ル 231-0938																																							
企	画廊たづ	日本画常設展(日祝休廊)																																						
	東山区神宮道三条西入ル 771-8225																																							
貸	ざおんギャラリー八坂	洋服とアクセサリー (廣瀬光美)												彩漆画展 (森敏夫)						表現画房たけ たけの世界展 (河村武明)						→12/2														
	東山区祇園町南側 525-1717																																							
貸	ギャラリー梧桐	常設展(貸ギャラリー受付中)																																						
	左京区岡崎南御所町40 090-7849-6944																																							
貸	ギャラリー-M	落語を描く展 (松本祐佳)												時代祭と紅葉展 (松本祐佳)																		→12/2								
	中京区錦雲師高倉西 221-0979																																							
貸	ギャラリーカト	月曜会展									昭和美術会選抜展												おかだ美保個展						→12/2											
	中京区寺町御池下ル 231-7813	2F 四明展			瓜生会小品展						示現会小品展						浅田ようこ水彩画展																							
企	ギャラリーかもがわ																																							
	上京区堀川出水西入 432-3558																																							
貸	ギャラリー祇園小舎	フランス ノルマンディー水彩画 スケッチ紀行展						墨彩で見る 拓本展						第10回 むねの会展						清水光美 パステル・水彩画展						森と風の作品展						→12/2								
	東山区四条通繩手東入 551-3828																																							
貸	ギャラリー-吉象堂													第20回 丸池'69展						鴻楽会展						→12/2														
	中京区三条柳馬場東 221-3955																																							
企	ギャラリー Create洛	第19回 かずこ展 (洋画)			山本美佐子展 (洋画)						稲垣直樹展-星々の邂逅- フレスコ画(月曜休廊)												青木秀明展 (日本画)						→12/2											
	中京区丸太町通堺町角 708-7898																																							
企	Gallery G-77	ギャラリーコレクション (要予約)																																						
	小川通丸太町下ル 090-9419-2326																																							
貸	ギャラリーK													「絵のある暮し」展 (木金休廊)												豊原香代子 染色展														
	中京区寺町二条下ル西側 255-7518																																							
貸	ギャラリー恵風	第8回三人の絵画展 日下部直起 梶田 均 山本桂石			濱田路子展(版画)						谷内春子展(平面)						三橋卓展(平面)						梅田美代子・天狗寺陶白人二人展 (平面・陶芸)						→12/2											
	左京区丸太町東大路東入 771-1011	2F			栗本佳典展(版画)						国際交流総合展選抜展						奥田博士展(陶芸)						馬淵哲展(平面)																	
会場		日曜		1	2	3	4	5	6	7	8	9	10	11	12	13	14	15	16	17	18	19	20	21	22	23	24	25	26	27	28	29	30	12/1						
				木	金	(土)	(日)	月	火	水	木	金	土	(日)	月	火	水	木	金	土	(日)	月	火	水	木	(金)	土	(日)	月	火	水	木	金	土						
貸	ギャラリー佐野													片山雅美陶展 -さやけき風の中に-						宣 明蘭 solo exhibition (第7回 韓流展)						TOH展 (日本画)						日本板画院 近畿支部展						→12/2		
	中京区寺町錦雲師西北角 221-2767																																							
企	ギャラリー三条祇園													韋加(ウェイジャ) Wei Jia II ~格物~ 12:00~18:00 (月・火休み)																										
	中京区寺町通御池上ル 221-6401																																							
企	ざやらしい思文閣													岸野寛展(陶芸)																										
	東山区古門前大和路東入 761-0001																																							
企	ギャラリー白川	大平和正「風還元/茶碗」-茶碗は彫刻II- (月曜休廊)																								舟越桂版画コレクション展 2018 (月曜休廊)														
	東山安井東一筋日南 532-2616																																							
貸	ギャラリー翔	入江正司四季彩展 ~京の風景を彩る~			川端英一 御器楽音陶展 (器、皿 他)						とのむら茂一絵画展 にじむるの世界から						ATELIER SIX [SIX・GARDEN] スタンドグラス グループ展						クリスマス小品展 (彫刻、絵画 他)						→12/9											
	左京区北山通下鴨中通東 724-8154																																							
貸	ギャラリー16	鷹木 朗 展(平面) (月曜休廊)												新野耕司展(銅版画) (月曜休廊)												松尾直樹展 (平面)						→12/8								
	東山区三条通白川橋西入上ル 751-9238																																							
企	ギャラリー創	古書画・日本画・洋画常設展																																						
	中京区河原町御池上ル 251-0522																																							
貸	ギャラリー象鯨	貸ギャラリー受付中																																						
	中京区姉小路柳馬場東 253-0738																																							
貸	ギャラリーTAJIRO	京焼 綾三郎窯 (カクサブローウガマ) 陶展			絵画教室 大平手が 大平手が						絵画教室 大平手が 大平手が						第6回 松本弘子・岩本敬子 二人展						小さな家族と不思議な鏡 動物絵師 竹馬 個展						→12/2											
	東山区錦手通新橋下ル 0774-27-1733																																							
貸	ギャラリーLittle House	4人展 秋のしらべ			超美しい国 日本						~絵本の世界~						凧アトリエ展						建築家と匠展						→12/2											
	下京区室町四条下ル 090-9977-1559																																							
企	ギャラリー鉄齋堂	第25回 書画まつり			常設展 (6・9・18・19・28・29・30日休廊)																																			
	東山区新門前東山西 531-6164																																							
貸	ギャラリー富小路	秋期休廊																																						
	下京区富小路綾小路下ル 090-7095-0576																																							
企	ギャラリーなかむら	高雅堂の100年・ギャラリーなかむらの40年																																						
	中京区姉小路河原町東 231-6632																																							
貸	ギャラリー中井	油彩と水彩 二人展 (油) 高家正広 (水彩) 石田靖彦			岡本裕介展						杉浦康司展						金曜会						高崎洋祐展 (月曜休廊)						→12/9											
	中京区木屋町三条上ル 211-1253																																							
企	ギャラリー白梅園	白崎信子 ガラス作品展																																						
	北区北野上白梅町G3 461-0427																																							
貸	ギャラリーヒルゲート	千葉倫子展(行動会員)			新制作協会 会員展						増田常徳展(油彩) 闇の回帰線 (油彩・ドローイング)						上岡真志展(新制作会員)						廣田政生展(独立会員)						→12/2											
	中京区寺町三条上ル 231-3702	2F 上杉尚展(木炭・水彩)															長谷川ゆか展(油・銅板)						第7回 七人力展 (独立会員7人)																	
企	ギャラリー美楽堂	日本画常設展																																						
	東山区神宮道三条上ル 761-9710																																							

【短信】京都画廊連合会ニュースの展覧会紹介記事に掲載している作品の画像は、当画廊のホームページ (<http://www.kyoto-art.net/>) では、すべてカラー図版として掲載しています。どうぞお楽しみください。

会場	日曜	1	2	3	4	5	6	7	8	9	10	11	12	13	14	15	16	17	18	19	20	21	22	23	24	25	26	27	28	29	30	12/1		
		木	金	(土)	(日)	月	火	水	木	金	土	(日)	月	火	水	木	金	土	(日)	月	火	水	木	(金)	土	(日)	月	火	水	木	金	土	日	
④ ④ ギャラリーマロニエ 河原町四条上ル東側 221-0117	3F	高村総二郎 (日本画)										吉原和恵 (平面) (月曜休廊)										梅澤豊・山中隆 (平面・立体) (月曜休)						→12/2						
	4F											平塚景堂 (平面)					木内小織 陶画塾 (平面・器)					松谷歩 (染織)					Riita Turunen Oiti Sarkikoski	→12/2						
	5F	戦う女性7人衆 (染)																				中川裕孝 (テキスタイル) (月曜休)						→12/2						
④ ④ ギャラリーみすや 中京区三条河原町西入 211-5997	スコークラブ クロスステッチ		豊旗会										山根須磨子 絵画教室作品展					花夢展			シルヴァー文化祭		パチメントクラフト アトリエ fun fun					→12/2						
	④ ④ ギャラリー唯 左京区岡崎神宮道東側 752-0348		高木唯可 水彩画展		休廊										「黄金のソナタ」 -若き日本画家たちの挑戦-					三人展 仲恵子 (油彩、鉛筆) 生島庸子 (アクリル画) 首藤成利 (木彫)			陣七海 -世界で唯ひとつの帯地バッグ展-					→12/2						
④ ④ ギャラリー洛中洛外 山科区清水焼団地内 595-5450		陶芸作品常設展																														→12/2		
④ ④ ギャラリー龍馬 河原町三条下ル東入 211-7700		龍馬追悼展 / 酢屋 龍馬祭 (15日 10:30~11:00) (水曜休廊)																														→12/2		
④ ④ ギャラリー正観堂 東山区切通新門前上ル 533-4110		長岡國人 作品展		休廊										大道正男作品展 (陶芸) (水曜休廊)					休廊					→12/2										
④ ④ ギャラリー宮脇 中京区寺町二条上ル 231-2321		黒崎彰展 イメージの カオス		常設展 (不定休・要問合せ)																														→12/2
④ ④ ギャラリー百音 (もね) 左京区岡崎神宮道東側 708-2138		天田毅 青白磁 or 秋の茶道具展 (5・12・19・26日休廊)																														→12/2		
④ ④ ギャラリーヤマシタ 中京区寺町三条上ル 231-6505	1号館	1F	京都の国宝・建築物					高友会 (日本画)					京滋日洋会					科の会					コバルトブルー展					→12/2						
		2F	第22回例会 透明水彩画 作品展 (水彩画)					墨 and 墨 (書道・絵)					遊び心と楽しみ心展					鳥越ゆり子絵画展 (絵画)					楽しい散歩写真展					→12/2						
	2号館	1F	祥論と墨集団報sho書作展 「風/kaze」					KOKU・1TTEN (日本画・立体)					一井良雄個展					日本水彩京都支部小品展					楽揃会展示会					→12/2						
		2F	77th×7人展					かもしか会					竹笹堂教室展2018 (版画)					日本水彩京都支部小品展										→12/2						
④ ④ 現代美術 艸居 東山区門前大和太路東入 746-4456		ジェファー・リー (陶芸) (日・月休廊)																														→12/8		
④ ④ 京都ギャラリー 中京区烏丸通錦上ル東側9F 257-5435		貸ギャラリー受付中																														→12/2		
④ ④ 京都芸大ギャラリーアーク 中京区御池通堀川東入 253-1509		秋山陽-はじめに土ありき- (月曜休館)																														→12/2		
会場	日曜	1	2	3	4	5	6	7	8	9	10	11	12	13	14	15	16	17	18	19	20	21	22	23	24	25	26	27	28	29	30	12/1		
木	金	(土)	(日)	月	火	水	木	金	土	(日)	月	火	水	木	金	土	(日)	月	火	水	木	(金)	土	(日)	月	火	水	木	金	土	日			
④ ④ 京都芸術センター 中京区室町錦薬師下ル 213-1000		「KYOTO EXPERIMENT」山城知佳子「土の人」																														→12/11		
④ ④ 京都市学校歴史博物館 下京区御幸町通仏光寺下ル 344-1305		開館20周年記念特別展「画題で見る近代の日本画表現」 (水曜休館)																														→12/11		
④ ④ 京都写真美術館 東山区神宮道三条上ル 746-2931	1F雪	常設展					大町憲治《詩絵師の視点》					BEAUTIFUL SEASONS										59steps 《はじまりのまじわり》					→12/2							
	1F月	オノデラユキ写真展																														→12/2		
④ ④ 京都陶磁器会館 東山区東大路五条上ル 541-1102	2F花	川内陽《KiBi》					写真を楽しむ会					常設展					田中昭二写真展										→12/2							
	1F	上野敬子 陶展～小さな花のために～ (木曜休館)										京焼で彩る クリスマスコーディネート										第60回 京都色絵陶芸展					森本真二 陶展					→12/12		
④ ④ 京都万華鏡ミュージアムアートスペース 中京区姉小路東洞院東入 254-7902	2F	わん・碗・ONE展 ～次代を担う若者の 作品展～ (木曜休館)										第61回 京陶人形展										京都色絵陶芸展					武田直之 陶展					→12/12		
	1F	京都万華鏡ミュージアム特別企画展 徳力竜生 作品展										こども万華鏡大賞 作品展										あーとてぃーちゃー展										→12/12		
④ ④ 塚町画廊 中京区塚町御池下ル 213-3636		橋本明子 日本画展 30th		與倉玲 個展					鄭 琪滿 作陶展 (朝鮮唐津)					伊藤五美 作陶展					箱崎竜平展					→12/2										
④ ④ 里見有清堂 中京区塚町三条上ル 221-5423		貸画廊受付中																														→12/2		
④ ④ 蔵丘洞画廊 中京区御池寺町東入 255-2232		常設展 (日・祝休廊)										榎俊幸・恵美 塑像と乾漆 二人展 (会期中無休)										休廊					来野あぢさ展 (会期中無休)					→12/8		
④ ④ 大雅堂 東大路通祇園上ル 541-7388		グループ展 「土複製の彫刻家たち vol.2」																														→12/2		
④ ④ 梅軒画廊 中京区烏丸四上ル 221-3510		日本画・洋画 常設展 (日祝休廊)																														→12/2		
④ ④ ポルタギャラリー華 下京区京都駅前地下街 365-7533		中笠暢人 (木工)・朗子 (截金) 展										日本画 博 展										ぐり友里展					→12/9							
④ ④ 星野画廊 東山区神宮道三条上ル 771-3670		フジタのいた巴里、そしてヨーロッパを描く 明治・大正・昭和滞欧作名品展 (日・月休廊)																														→12/2		
④ ④ 松本松栄堂 中京区寺町夷川上ル 212-0626		新・古書画常設展																														→12/2		
④ ④ 村田画廊 左京区松ヶ崎泉川町18-4 703-8960		常設展																														→12/2		
④ ④ ヤマモトギャラリー 中京区姉小路寺町東入 231-2341		貸画廊受付中																														→12/2		

発行：京都画廊連合会 京都市中京区高倉三条上ル 京都府京都文化博物館内 (☎222-0895)  
 [京都画廊連合会ニュースの購読予約受付中] 1年間¥2,000円です。毎月末にお手紙に届けられます。申込みは星野画廊 (☎771-3670) まで振込用紙をご請求ください。  
<http://www.kyoto-art.net/>