



MONTHLY NEWS

京都画廊連合会ニュース

THE KYOTO GALLERIES FEDERATION OF ARTS

2019 4月号

No. 528



絵になる姿

一装い上手な少女・婦人・舞妓たち一

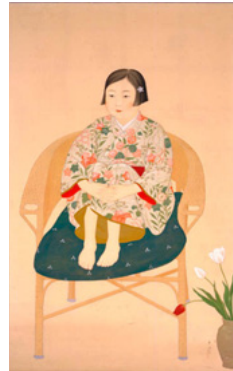
と き / 4月3日(水)～5月19日(日) 9:30AM～5:00PM
と ころ / 京都府立堂本印象美術館 (祝日以外の月曜と5/7休館)
京都市北区平野上柳町26-3 ☎075-463-0007

色とりどりの華やかな衣装とともに描き出される女性像は、日本画における主要な画題のひとつとして多くの人々に親しまれている。特に京都では、古くから優美な染織産業が発達してきたこと、花街の文化が息づいていることなどで、他所にはない独自の美意識が育まれてきたと言える。京都で活躍した日本画家たちは少なからずそのような空気に触れ、豊かな感性を發揮して多くの魅力的な女性像を描いてきた。



木村斯光「お手玉」昭和前期頃
(元日影幼稚園)
(京都市学校歴史博物館管理)

本展では、大正、昭和、平成期の京都で活躍した日本画家によって描かれた様々な女性たちの姿を紹介する。菊池契月、中村大三四郎、三谷十糸子、秋野不矩、三輪良平らによって描かれた愛らしい少女、麗しい婦人、優美な京の舞妓たち。その端正な姿態や表情による女性美はもちろん、植物や流水、縞や緋など伝統的な文様をモダンな色彩で彩られた衣装デザインも見どころ。また今回は、現代でも京都の春の風物詩となっている「都おどり」のポスター原画もあわせて紹介している。それぞれの画家たちが追求した多彩な女性像の世界を堪能していただけることだろう。



堀井香坡「少女」
昭和前期頃
(京都市立嵯峨小学校蔵)



菊池契月「朝爽」
1937年
(京国立近代美術館蔵)

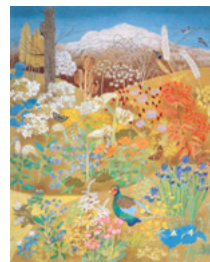
生誕100年

堀文子追悼展 一旅人の記憶一

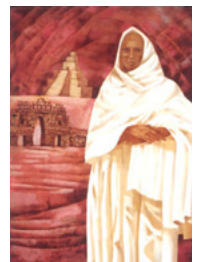
と き / 4月10日(水)～4月22日(月) 10:00AM～8:00PM
と ころ / 京都高島屋7階グランドホール (会期中無休)
京都市下京区河原町四条 ☎075-221-8811

1918(大正7)年に東京で生まれた堀文子は、画家を志して女子美術学校(現在の女子美術大学)に入学。戦後の創造美術、新制作協会日本画部、創画会へと続く革新的なグループを活動の場とした。1961(昭和36)年からの2年半に及ぶ欧米やメキシコを巡る旅を経て、65(昭和40)年に初の個展を日本橋高島屋で開催した。画家の新たな出発点となった個展以後、都会を離れて生きることを決意して、神奈川県大磯、軽井沢、アレツツォ(イタリア)へと移住。野山で人知れず生き続ける草木を始め、椿や牡丹、自邸に咲く四季折々の花々を描き留めた。堀文子が「花の画家」と呼ばれた所以はここにある。

本展では、「群れない」「慣れない」「頼らない」を信条に100年の人生を歩んだ画家の創作の軌跡を、初期作品から最後の作品となった「紅梅」まで、約100余点で辿り、多くの人を魅了し続けた人間像にも迫る。



「流れ行く山の季節」
1990(平成2)年



「マヤの落日」
1965(昭和40)年

| 会場 | 日曜 | 1 | 2 | 3 | 4 | 5 | 6 | 7 | 8 | 9 | 10 | 11 | 12 | 13 | 14 | 15 | 16 | 17 | 18 | 19 | 20 | 21 | 22 | 23 | 24 | 25 | 26 | 27 | 28 | 29 | 30 | 5/1 | | | |
|--|--|-------------------------|-----|-----|-----------|----------------------------------|---|---|---|---|----|--|----|----|----|----|----|----|----|----|----|---|----|----|----|----|--|----|----|----|----|-----|---|---|---|
| | | 月 | 火 | 水 | 木 | 金 | 土 | 日 | 月 | 火 | 水 | 木 | 金 | 土 | 日 | 月 | 火 | 水 | 木 | 金 | 土 | 日 | 月 | 火 | 水 | 木 | 金 | 土 | 日 | 月 | 火 | 水 | 木 | 金 | 土 |
| 京都府 京都文化博物館 中京区高倉通三条上ル 222-0888 | 2F | 祇園祭 - 函谷鉦の名宝 - | | | | | | | | | | | | | | | | | | | | | | | | | | | | | | | | | |
| | 3F | 京都府内の学校所蔵 考古・歴史資料展2 | | | | | | | | | | | | | | | | | | | | | | | | | | | | | | | | | |
| | 4F | 北野天満宮 信仰と名宝 - 天神さんの源流 - | | | | | | | | | | | | | | | | | | | | | | | | | | | | | | | | | |
| | 5F | 墨人 稲田宗哉書作展 | | | | | | | | | | 第45回 京都春季創画展 ギャラリートーク 午後2時～ 13日(土) 成瀬会員、吉田会員 14日(日) 梶岡会員、渡辺会員 | | | | | | | | | | 第32回 面風會展 - 能面・狂言面 - 第28回 煌めくクラフト展 第16回 素敵なニット展 | | | | | 第27回 光麩能面會展 第43回 日本画春季 光玄展 京都創造藝術 協會展 祐門会 京都能面展 | | | | | | | | |
| 6F | | | | | | | | | | | | | | | | | | 邦楽 | | 邦楽 | | | | | | | | | | | | | | | |
| 別館 | 講演会 | 音楽会 | 音楽会 | 音楽会 | 染織 光悦会 | KYOTOGRAPHIE 京都国際写真祭 2019 "VIBE" | | | | | | | | | | | | | | | | | | | | | | | | | | | | | |
| 京都学・歴彩館 左京区下鴨半木町1-29 723-4831 | 「対展」 ギャラリートーク：4月26日(金)、5月29日(水) (休館日：祝日、第2水曜日：4月29日(月・祝)～5月4日(土)、5月6日(月)、5月8日(水)) | | | | | | | | | | | | | | | | | | | | | | | | | | | | | | | | | | |

| 会場 | | 日曜 | 1月 | 2月 | 3月 | 4月 | 5月 | 6月 | 7月 | 8月 | 9月 | 10月 | 11月 | 12月 | 13月 | 14月 | 15月 | 16月 | 17月 | 18月 | 19月 | 20月 | 21月 | 22月 | 23月 | 24月 | 25月 | 26月 | 27月 | 28月 | 29月 | 30月 | 5/1 |
|--|-------------|---|--|----|----|----------------------------|-----------------|------------------------|-------------------------------------|------------------------|------------------|------------------------------------|-----|---|--|--|--------------------|---------------------|-----|--------------|-----|------|--------------------------------------|-------|-----|------|-----|------|-----|-----|-----|-------|-------|
| | | 曜 | 月 | 火 | 水 | 木 | 金 | 土 | 日 | 月 | 火 | 水 | 木 | 金 | 土 | 日 | 月 | 火 | 水 | 木 | 金 | 土 | 日 | 月 | 火 | 水 | 木 | 金 | 土 | 日 | 月 | 火 | 水 |
| 京都国立近代美術館 左京区岡崎公園内 761-4111 | | | 京都の染織 1960年代から今日まで (月曜休館) 春の日本画/近代京都の陶芸と漆芸/水彩画 (4F) 西洋近代美術の巨匠たち (4F) | | | | | | | | | | | | | | コレクション 常設展 (4F) | | | 休館日 | | | 川勝コレクション 鐘漢濤 陶工・河井寛次郎 (29日は閉館) | | | →6/2 | | | | | | | |
| 京都国立博物館 東山区東大路七条西 541-1151 | | | 庭園のみ開館 (月曜休館) | | | | | | 特別展 時宗二祖上人七百年御遠忌記念 国宝 一遍聖絵と時宗の名宝 | | | | | | | | | | | | | | →6/9 | | | | | | | | | | |
| 京都市美術館 左京区岡崎公園内 771-4107 | 本館 | 再整備工事のため、本館閉館中 (別館のみ開館。) | | | | | | | | | | | | | | | | | | | | | | | | | | | | | | | |
| | 別館 | 第12回 再興新創美術展 (京都展) | | | | 第11回 K2展 大潮会近畿支部展 | | | | 第59回 日本南画院展 | | | | 第42回 日本染織作家展 小関鈴子 アトリエLa Clochette作品展 | | | | 新迎春 展 | | | | →5/5 | | | | | | | | | | | |
| 京都府立 文化芸術会館 河原町府立病院前 222-1046 | 1F | 第13回 二世紀展 (洋画) | | | | 第50回 新協京都展 (洋画) | | | | 自由美術京都作家展 (洋画) | | | | 第43回 Q人の作品展 (美工総合) | | | | 37回 染織会展 (染織) | | | | →5/5 | | | | | | | | | | | |
| | 2F | 又玄社 水墨展 | | | | ヌフ展 ~京都芸大OB仲間~ | | | | 第5回 KIRARI25 日本画展 | | | | 第51回 墨人関西展 (書) | | | | | | | | | | | | | | | | | | | |
| | 3F | | | | | 紫苑の会 第18回 作品展 (日本画) | | | | | | | | | | | | | | | | | | | | | | | | | | | |
| 京都府立堂本印象美術館 北区平野上柳町26 463-0007 | | 展示替え のため 休館 | 絵になる姿 - 装い上手な少女・婦人・舞妓たち - | | | | | | | | | | | | | | | | | | | | | | | | | | | | | | →5/19 |
| 何必館・京都現代美術館 東山区祇園町北側 525-1311 | | 村上華岳・山口薫 北大路魯山人展 | | | | | | | | | | | | | | | | | | | | | | | | | | | | | | | |
| 高島屋 下京区河原町四条下ル 221-8811 | 画廊 | 富士・桜花 の宴展 森野泰明 陶展 | - Cute Sculpture - 女流作家4人展 (彫刻) | | | | 日本画グループ 「星辰」 | | | | 京の色絵磁器 ミウラ竹泉展 | | | | 次代を担う作家 陶展 荒井ゆきえ・本多聖弥・南崎子 ~とよきのうつろい~ 山田えい子 ガラス工芸展 | | | | | | | | | | | | | | | | | | |
| | グランド ホール | 生誕100年 堀文子 追悼展 - 旅人の記憶 - | | | | | | | | | | | | | | 刊行45周年記念 ノントン絵本の世界展 もっと!ノントン みんなだいすき! | | | | | | | | →5/6 | | | | | | | | | |
| 大丸 中京区四条高倉 211-8111 | 画廊 | 没後20年 ベルナルド・ ビュッフェ展 | 高橋行雄展 | | | | 勝尾龍彦作陶展 | | | | 雨宮英夫洋画展 | | | | 中塾暢人・朗子 木工截金展 | | | | | | | | | | | | | | | | | | |
| | アート サロン | 國井澄道 日本画展 | | | | 竹村健 刻画・版画展 | | | | 丹波 市野勝磯陶展 | | | | 井上慎介洋画展 | | | | | | | | | | | | | | | | | | | |
| | ミュージアム | ヨシダ ナギ 写真展 | | | | 第70回 華道京展 | | | | | | | | 写真展 天皇后陛下 ともに歩まれた60年 | | | | | | | | | | | | | | | | | | | |
| 中信美術館 上京区下立売油小路東入 417-2323 | | 「京都工芸の精華2019」展 (月曜休館・ゴールデンウィーク中の4/29~5/6は休館) | | | | | | | | | | | | | | | | | | | | | | | | | | | | | | →5/19 | |
| 並河靖之七宝記念館 三条通北裏白川筋東 752-3277 | | 休館中 | | | | | | 春季特別展 並河七宝への来訪 | | | | | | | | | | | | | | | | | | | | | | | | →7/21 | |
| 美術館「えき」KYOTO JR京都伊勢丹7F 352-1111 | | KABUKI 藤十郎と仁左衛門/篠山紀信写真展 | | | | | | | | | | | | | | | | | | | | | | | | | | | | | | →5/6 | |
| 会場 | 日曜 | 1月 | 2月 | 3月 | 4月 | 5月 | 6月 | 7月 | 8月 | 9月 | 10月 | 11月 | 12月 | 13月 | 14月 | 15月 | 16月 | 17月 | 18月 | 19月 | 20月 | 21月 | 22月 | 23月 | 24月 | 25月 | 26月 | 27月 | 28月 | 29月 | 30月 | 5/1 | |
| アートギャラリー北野 中京区三条河原町東入 221-5397 | 1F | 榛・陶・展 (陶芸、ガラス造形) 高場英二/西崎智/平木孝幸 | | | | 廻展 (日本画、時絵) 新屋小百合/島本めぐみ | | | | 粘土で作るちいさな動物たち 萩原麻衣子 | | | | 浅葱会 (日本画) | | | | | | | | | | | | | | | | | | | |
| | 2F | | | | | | | | | 無垢の会 (日本画、スケッチ) | | | | | | | | | | | | | | | | | | | | | | | |
| アートギャラリー博宝堂 左京区岡崎神宮道東側 771-9401 | | ダニエル・ケリー展 (月曜休廊) | | | | | | | | | | 手作り アート マルシェ | | | | すすだけ 煤竹作品展 | | | | 深田充夫 ペン画展 | | | | →5/12 | | | | | | | | | |
| アートギャラリー鷹休堂 東山区東山五条上ル西入ル 541-3805 | | | | | | | | | | | | | | | | 運筆の美 俳味画展 | | | | | | | | | | | | | | | | | |
| アートのスペース繁 左京区北白川遠分町1-8 080-5711-7431 | | ピカソの銅版画展 (月曜休廊) | | | | | | コレクションによる常設展 (月曜休廊) | | | | | | | | | | | | | | | | | | | | | | | | | |
| Art Spece MEISEI 中京区寺町竹屋町上ル 744-0122 | | 第4回「Kyo to kyo」 日本画展 | | | | 北島文人日本画展 | | | | MEISEI 日本画常設展 | | | | | | | | | | | | | | | | | | | | | | | |
| アートのスペース柚 (ゆう) 東山区二条通東山西入 090-6916-5353 | | 森田道子 ぐり友里 二人展 - 小さないのちを愛おしむ - (月曜日定休) | | | | | | | | | | | | | | はるとさりい 展 | | | | →5/12 | | | | | | | | | | | | | |
| 綾小路ギャラリー武 下京区綾小路高倉東入ル 351-4787 | | | | | | | | 揺滾社墨彩画展 | | | | 霧島留美子油彩画展 | | | | | | | | | | | | | | | | | | | | | |
| 芸艸堂画廊 中京区寺町二条下ル 231-3613 | | 木版画常設 (貸画廊受付中) | | | | | | | | | | | | | | | | | | | | | | | | | | | | | | | |
| 絵草子 東山区新門前通東山西 551-9137 | | 常設展 (浮世絵、新版画など) | | | | | | | | | | | | | | | | | | | | | | | | | | | | | | | |
| 延寿堂ギャラリーソフォラ 中京区二条寺町東入 211-5552 | | 和田純子展 (耐熱ガラス) (木曜休廊) | | | | | | 休廊 | | | | 中村讓司 (陶) × 竹俣勇宅 (金属) 二人展 (木曜休廊) | | | | | | | | | | | | | | | | →5/7 | | | | | |
| 御池画廊 北区小山北上総町20-2 492-3083 | | 洋画/日本画常設展 (日祝休廊) 青木敏郎・伊谷賢蔵・池田遙邨・熊谷守一 他 | | | | | | | | | | | | | | | | | | | | | | | | | | | | | | | |

①: 企画および常設を中心に活動する画廊 ②: 貸画廊

〔今月の展覧会より〕

ギャラリー恵風 開廊17周年記念展

—詩画集— 『宙（そら）へ…』 刊行記念展 木口木版画・小林敬生／詩篇・建畠哲

と き／4月2日(火)～4月14日(日) 12:00AM～7:00PM

ところ／ギャラリー恵風(月曜休廊)(最終日:6:00PM)

京都市左京区丸太町通東山東入ル ☎075-701-1101

「宙（そら）へ…」小林敬生(木口木版画家)

「詩画集をつくろう！」建畠哲氏と意気投合したのは13年前、旅先の酒席でした。「そろそろだな…」と顔を合わせるたびに言いつつ、気がつくと10年。「締め切りを決めよう」と発表の期日を決めたのですが……それも一年延期、という始末。それでもなんとか完成に漕ぎ着けることができました。

安堵、と同時に私の作品が建畠氏の詩との出逢いによって私のイメージした世界から翔び立っていくようにも思えて何とも言えぬ充足感に満たされています。本展は、ギャラリー恵風の開廊17周年を記念してのもので開廊15周年記念展につづき2度目の発表が建畠氏との詩画集刊行記念展になったことにこの上ない喜びを感じて居ります。

〔共振する言葉〕 建畠哲(詩人、美術評論家)

木口木版のマエストロ、小林敬生さんとの詩画集の制作は私にとっても貴重な体験であった。言葉が不穏な官能性を秘めた画面の単なる絵解きに留まってしまったのでは共作とはいえない。なかなか手がつけられないでいたときに、ふと四連十四行という擬似的なソネットを思いつき、その形式に誘われるようにして一気に六篇の詩を書き上げることができたのである。マエストロの作品とスリリングに共振する詩行足りえていけばいいのだが。



—詩画集— 『宙（そら）へ…』

小林敬生／木口木版画 6+1点(雁皮紙摺り、アルシユ)

建畠 哲／ソネット形式による詩篇 6篇(活版印刷、ファブリアーノ)

序文／酒井忠康

A3判変形 布張りタトウ入り



大きな作家の小さな展覧会 Vol.1

鴨居玲展—今、あらためて聞いてみたい鴨居の声—

と き／4月5日(金)～4月18日(木) 10:00AM～6:00PM

ところ／ギャラリー創(水曜定休) ☎075-251-0522

京都市中京区河原町御池上ル ヤサカ河原町ビル1F
(旧京都ホテル・アネックス)

鴨居玲(1928年～1985年)の3回目の作品の展覧です。

命をすり減らすかのように描き続けた鴨居。

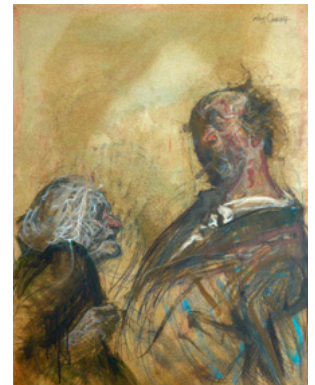
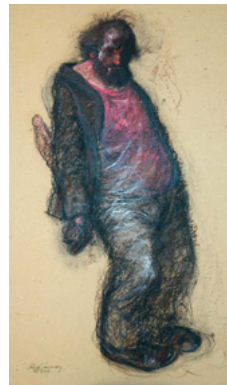
描くこととは・・・

生きることとは・・・

自らの命を絶つというかたちで、その制作にピリオドを打ちました。

今、私たちは、彼の作品の前で、彼の心の叫びに耳を傾けてみたいと思います。

鴨居の世界に触れていただくひとときになれば幸いです。



メールアドレス: g.so@aioros.ocn.ne.jp

<https://gallery-so.co.jp>



〔今月の展覧会より〕

池坊『華道』2016～2018 岩田壮平 表紙絵原画展

と き／4月4日(木)～4月15日(月) 10:00AM～6:00PM
と ころ／大雅堂／1F・2F展示室 (会期中無休)
京都市東山区祇園町北側301-2 ☎075-541-7388

このたび弊画廊にて「岩田壮平『華道』表紙絵原画展」を開催する運びとなりました。『華道』は華道家元池坊の長い歴史と伝統を誇る月刊誌で、岩田壮平先生の花をモチーフにした表紙絵は2016年1月号から2018年12月号までの3カ年、その表紙を飾り好評を博しました。本原画展では、掲載された全36作品を一堂に展示いたします。

岩田先生は幼少の頃より花の美しさに興味を持ち、祖母に手を引かれて池坊に入門、美術大学に入学するまでの15年間、いけばなを続けておられました。

また、池坊専好次期家元は、岩田先生が池坊の門弟であったことはご存知ありませんでしたが、その花をモチーフにした色彩鮮やかな作品に注目されておられたそうです。そうした花が結んだご縁により、『華道』の表紙絵を描き下ろしていただく事になりました。

まさに春爛漫の京都で、「池坊 春の華道展」と時を同じくして本原画展を開催できますことは、格別の喜びです。この機会に、ぜひとも岩田先生の優美な作品をご高覧賜りますよう、ここにご案内申し上げます。

会期中イベント：池坊専好次期家元&岩田壮平 トークセッション

4月13日(土) 14:30～ 参加費無料 要予約 先着36名

※お電話、またはメールにてお申し込みください。

【岩田壮平 略歴】

1978年 名古屋市に生まれる
1981年 華道池坊入門(95年まで)
1998年 臥龍桜日本画大賞展(05)
2000年 金沢美術工芸大学絵画専攻日本画卒業 卒業制作大学買上
2002年 同大学大学院美術工芸研究科絵画専攻日本画修了
2005年 第37回日展特選受賞
2008年 第7回菅橋彦大賞展大賞受賞
2009年 損保ジャパン美術財団 選抜奨励展

2010年 第42回日展特選受賞
2015年 第6回東山魁夷記念日経日本画大賞展 大賞受賞
(上野の森美術館/上野)
個展 ～色彩へ、無言の礼拝～
(あべのハルカス近鉄本店/大阪)
2018年 個展 拈華(高島屋 各店巡回)
2016～2018年 華道家元池坊 月刊誌『華道』表紙絵制作
その他、個展・グループ展多数開催
現在 日展会員 武蔵野美術大学准教授



西村一成新作展 「ゆめはうつつ」

と き／4月5日(金)～4月27日(土) 1:00PM～7:00PM
と ころ／ギャルリー宮脇(月曜と4/14(日)休廊)
京都市中京区寺町通二条上ル東側 ☎075-231-2321

西村一成(1978～)は、天性のアーティストィックなセンスで創造の一瞬のチャンスを逃さず、表現の本質をつかみ取る。センシティブな精神の震えが直に流露し、感情→行為→物質のオブジェと化した絵画はまるで「生のままの芸術」の衝撃だ。

ニューヨーク拠点の美術批評家エドワード・ゴメズ氏は、その創作に注目し次のように評する—

「荒削りなエネルギー、衝動的な創造性は、彼のアートが限りなく表現主義的で可能性に満ちていることを伝えている。彼が描くイメージは、見ている我々自身に解釈や省察を促し、幻想の世界へと誘う」。

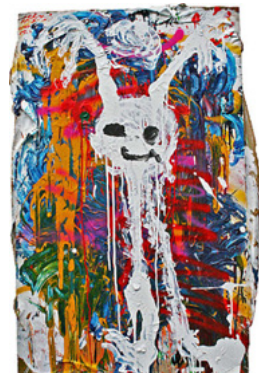
また本展寄稿者、京都場館長・仲野泰生氏は、西村作品を観るにあたり岡本太郎の言葉を引いた—

「何を描きたいのではない。ただ描きたいという衝動だけがある」「技法も描きたい作品を描く時に、独自の技法が自然に作られるものなんだ」。

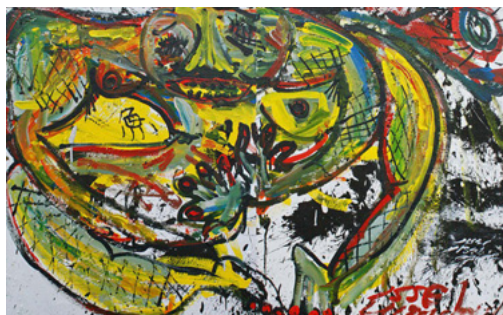
寮美千子氏による本展のための書き下ろし詩には次のような一節がある—

「それは心のほとぼり 命の疾走/言葉ではなく 音楽だ/言葉にできない 真言だ/流動し流転する 生命の一瞬だ」。

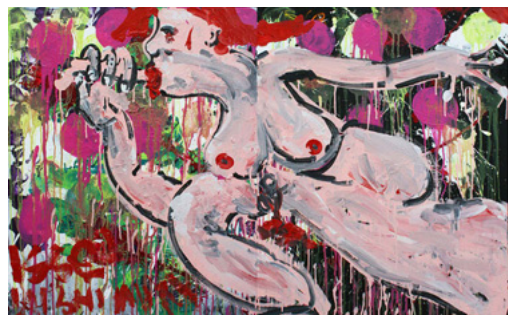
この一年の新作絵画とドローイング約30点を発表する第7回個展。記念パンフレット『螺旋階段』第109号刊行。



「生(ナマ)」130×80cm



「IMAGE III」91×145cm



「IMAGE II」91×145cm

福永コレクション 猪原大華と共に

と き／4月13日(土)～4月30日(火) 10:00AM～6:00PM
と ころ／ギャラリー鉄齋堂1階 (18・19日休廊)
京都市東山区新門前通東大路西入ル梅本町262 ☎075-531-6164

猪原先生と家族ぐるみのお付き合いをなされ、その芸術の良き理解者でコレクターでもある福永氏の収集品の展覧会をさせて頂く事になりました。

氏の願いは自分の愛した作品を次の愛好者にバトンタッチをさせて頂きたい。その相談を受け、私自身も大好きな作家でもある猪原先生の展覧会をさせて頂けることは、非常に喜びを感じます。

春のひとつき、気持ちの良い作品群を観ていただければ幸いと存じあげます。
ギャラリー鉄齋堂 川崎正晴

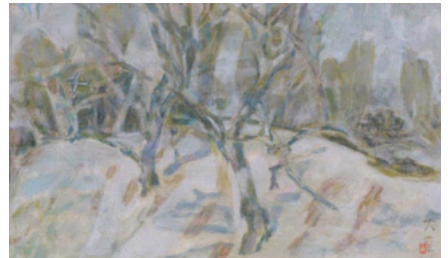
『猪原大華作品集』2000年 ギャラリー鉄齋堂発行
作品103点掲載、A4判 会期中のみ販売
3,000円 (税込) 送料無料

猪原大華 略歴

- 1897 (明治30) 年 広島県 (現福山市) に生まれる。
 - 1918 (大正7) 年 京都市立絵画専門学校別科に入学する。
 - 1921 (大正10) 年 第3回帝展に入選する。
 - 1929 (昭和4) 年 京都市立絵画専門学校も嘱託教員 (のち正教諭) となる。
 - 1937 (昭和12) 年 西村五雲の晨鳥社に入塾、翌年に五雲が没すると新たに晨鳥社を結成。
 - 1958 (昭和33) 年 第1回新日展で特選・白寿賞を受賞。
 - 1964 (昭和39) 年 紺綬褒章。
 - 1974 (昭和49) 年 日本芸術院恩賜賞受賞。同年勲三等瑞宝章。
- ほかに京都市文化功労賞、京都府美術工芸功労章。
1980 (昭和55) 年 没。享年82。



「りんご」



「早春」



「河骨」



「薊」

[新入会画廊紹介]

喜聞堂 アートスペース余花庵 Kibundo Art Space Yokaan

所在地：〒604-0925
京都市中京区寺町通御池上ル上本能寺前町475
(京都市役所西側)

T E L : 075-212-9793
F A X : 075-212-9795
U R L : <https://yokaan.com>
E-mail : info@yokaan.com

代表者名：田中子朗

画廊区分：貸画廊

営業時間：10:30～20:30 (事務所10:00～21:00)

定休日：年中無休

貸料金：一般：税抜200,000円 学生：税抜160,000円

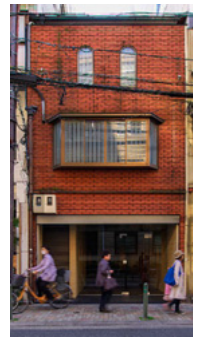
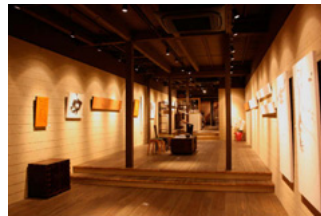
火曜～日曜 (6日間) グループ利用可

アートスペース余花庵は作家活動に生涯を費やしておりました弊社代表の実父のアトリエ玄関に揚げてあった濡れ額より名を取り、2014年5月に開廊いたしました。

喜聞堂を開業しておよそ30年にわたり絵画をはじめとした美術作品・美術資料類を数多く取り扱って参りました経験を活かし、あらゆる美術作品の展示に対応いたします。

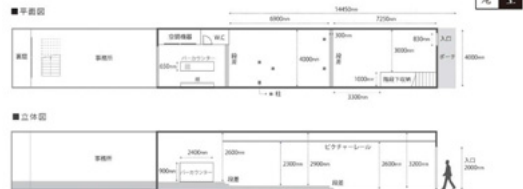
新しい才能を美術愛好家の皆さまに広くお伝え出来るよう、美術を学ばれている方、新人作家の方のご利用もお待ちしております。

地下鉄東西線 京都市役所前駅から徒歩1分というアクセスのしやすい場所で、京都の鰻の寝床を活かした奥行きのある設計。画廊内は、吉野杉の床と土壁、あたたかい照明の居心地が良い空間となっております。ご来客とお茶やお話を楽しみながらゆったりと作品をご鑑賞いただけるサロンのような画廊運営を目指したいと思っております。お気軽にご見学・ご相談にいらしていただければ幸いです。



■ 貸しギャラリー-個室レイアウト

アートスペース余花庵



ギャラリー恵風 開廊17周年記念展
八島 正明 展 —死者は死なず—

と き／4月16日(火)～4月21日(日) 12:00～7:00PM
ところ／ギャラリー恵風 (最終日: 6:00PM)
京都市左京区丸太町通東山東入ル ☎075-771-1101

全ては大学4年の夏に始まりました。

日本史を専攻し「平田篤胤」を調べた卒業論文を提出して無銭旅行に出た先の広島で石に焼きついた被爆者の影との出会いから突然絵の道に入り、針仕事をしていた母の使い古したもめん針を道具に影ばかり描いてきました。長い曲折を経て、どうやらあの平田篤胤の考えに立ちかえて来たような最新作を並べます。果たして目の肥えた京都の皆様にとって見るに値するものであるか甚だ不安です。(八島正明)

八島正明 プロフィール

1936年三重県生まれ。61年美術文化展初入選。

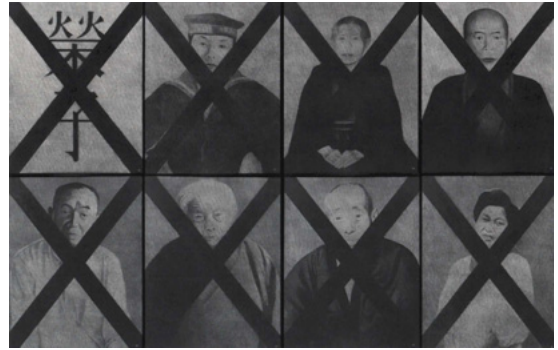
以後、シェル美術賞展、JAF展を経て75年に安井賞。

其の後、国際青年美術家展、現代日本美術展、明日への具象展、具象絵画ビエンナーレ、大阪トリエンナーレ等に出品。

西部アートフォーラム、伊勢現代美術館、三重県立美術館で個展。現在無所属。

(作品収蔵先)

東京国立近代美術館、愛知県美術館、三重県立美術館、滋賀県立近代美術館、徳島県立近代美術館、名古屋市美術館、碧南市藤井達吉現代美術館、岡崎市美術博物館、豊橋市美術博物館、刈谷市美術館、桑名市博物館、他多数。



『先に逝った家族の肖像』油彩・キャンバス

何必館コレクション 村上華岳・山口薫・北大路魯山人展

と き／2019年2月15日(金)～4月7日(日) 10:00AM～6:00PM
ところ／何必館・京都現代美術館 (月曜休館)
京都市東山区祇園町北側271 ☎075-525-1311

この3人の作家は、何必館・京都現代美術館のコレクションの柱であり、また、当館が長年コレクションを続けてきた、日本美術において非常に重要な作家達です。

本展では、若くして国画創作協会のメンバーとして活躍し、その独自の画業から「線の行者」といわれる日本画家、村上華岳(1888～1939)。秀でた色彩感覚と造形的感性によって多くの作品を遺し、作品がたたえる豊かな詩情から「詩魂の画家」と評された洋画家、山口薫(1907～1968)。書家としてその芸術活動をスタートさせ、「獨歩」の精神を持って、美術工芸のあらゆる分野で作品を生み出した北大路魯山人(1883～1959)。個性溢れる3人の作家を中心に、約60点の作品を、全館を使い展覧いたします。

- 記念出版 『開館30周年 村上華岳』 3,000円
- 『山口 薫 詩魂の画家』 3,000円
- 『北大路魯山人 雅美生活』 3,240円



村上華岳
『寒岫枯林図』
1938年



山口 薫『花の像』
1937年

異色の美人画家・甲斐庄楠音と三人の夭折画家

と き／3月9日(金)～4月6日(土) 10:30AM～6:00PM
ところ／星野画廊 (月曜休廊)
京都市東山区神宮道三条上ル ☎075-771-3670

妖艶な女性美を描く、屈折したナルシスト
甲斐庄楠音(1894～1978=明治27～昭和53)

耽美歴な細密描写や動物画に傾倒した、夭折の天才
稲垣 仲静(1897～1922=明治30～大正11)

濃密な官能美から理知的な美への探求を深めた、佳作の美人画家
岡本 神草(1894～1933=明治27～昭和8)

つきつめた写実に魂を込めた、薄幸の画人
伊藤 柏台(1896～1932=明治9～昭和7)

1918(大正7)年、自由な精神性の発露たる芸術の創造を高らかに謳った国画創作協会展が創立された。全国から才能豊かな新鋭が作品を寄せた。特に京都の青年画家たちにとって極めつけの朗報だった。岡本神草や甲斐庄楠音をはじめ新鋭画家たちが集った。ところが巨大化した国展は経済的にも行き詰まり、昭和3年の第7回展で解散してしまった。

去年が創立100周年記念の年だったが、発祥の地である京都でその全貌展を見ることができなかった。今回、せめて画廊の個性的画家たちの蒐集品の中から、夭折の画家たちの作品を中心に選び出して、大正という時代の遺香を偲んでみたい。



甲斐庄楠音『裸女』 1930年頃

| 会場 | | 日曜 | | 1 | 2 | 3 | 4 | 5 | 6 | 7 | 8 | 9 | 10 | 11 | 12 | 13 | 14 | 15 | 16 | 17 | 18 | 19 | 20 | 21 | 22 | 23 | 24 | 25 | 26 | 27 | 28 | 29 | 30 | 5/1 | | | | | |
|----|---|--|--|---|---|---|---|--|---|---|---|---|----|--------------------------------|----|----|----|----|----|--|----|----|----|----|----|---------------------|----|----|----|----|----|--------------------------|----|-----|---|---|---|---|---|
| | | | | 月 | 火 | 水 | 木 | 金 | 土 | 日 | 月 | 火 | 水 | 木 | 金 | 土 | 日 | 月 | 火 | 水 | 木 | 金 | 土 | 日 | 月 | 火 | 水 | 木 | 金 | 土 | 日 | 月 | 火 | 水 | 木 | 金 | 土 | 日 | 月 |
| 企 | カギムラ画廊 中京区河原町四条上ル東入 221-2996 | 小島悠司など日本画・洋画常設展 | | | | | | | | | | | | | | | | | | | | | | | | | | | | | | | | | | | | | |
| 企 | 画廊 えんじゅ 東山区三条通古川町東入ル 050-3557-1723 | 暮らしを装う展 色彩の発見と調和 | | | | | | | | | | | | 貸画廊受付中 | | | | | | | | | | | | | | | | | | | | | | | | | |
| 企 | 画廊 きよみず 東山区清水五条坂 525-2062 | 日本画常設展 | | | | | | | | | | | | | | | | | | | | | | | | | | | | | | | | | | | | | |
| 企 | 画廊 後素堂 中京区新町丸太町下ル 231-0938 | 貸画廊受付中 | | | | | | | | | | | | | | | | | | | | | | | | | | | | | | | | | | | | | |
| 企 | 画廊 たづ 東山区神宮道三条西入ル 771-8225 | 日本画常設展 (日祝休廊) | | | | | | | | | | | | | | | | | | | | | | | | | | | | | | | | | | | | | |
| 貸 | ぎおんギャラリー八坂 東山区祇園町南側 525-1717 | 洋服とアクセサリ 廣瀬光美 | | | | | | | | | | | | 「情熱の画家 安食洋 絵画展」 | | | | | | 「染め彩々」 手描ローケツ染/藍染 越智由利 | | | | | | | | | | | | | | | | | | | |
| 貸 | 喜聞堂アートスペース余花庵 中京区寺町通御池上ル 212-9793 | 香川かつあき 「CHIAROSCURO」 | | | | | | 藤井智美 日本画展 *季節のよろこび* | | | | | | 鍋島緞通展 「350年の継承 未来への挑戦」 | | | | | | 京都教育大学美術科 1971年卒業生 「48年目のアートな生活」 | | | | | | 書 中川聖人の 世界一時- | | | | | | | | | | | | | |
| 貸 | ギャラリー 梧桐 左京区岡崎南御所町40 090-7849-6944 | 貸ギャラリー受付中 | | | | | | | | | | | | | | | | | | | | | | | | | | | | | | | | | | | | | |
| 貸 | ギャラリー M 中京区錦薬師高倉西 221-0979 | 桜とパリを描く展 松本祐佳 | | | | | | | | | | | | 南プロヴァンス、ニースの旅展 松本祐佳 | | | | | | | | | | | | | | | | | | | | | | | | | |
| 貸 | ギャラリー かもがわ 上京区堀川出水西入 432-3558 | 貸ギャラリー受付中 | | | | | | | | | | | | | | | | | | | | | | | | | | | | | | | | | | | | | |
| 貸 | ギャラリー 祇園小舎 東山区四条通繩手東入 551-3828 | ランディ・ソシエテ展 | | | | | | 第26回 染と織 in紙園 | | | | | | 第24回 一佑会能面展 | | | | | | 第4回グループあい 裸婦クロッキー展 | | | | | | 中浜絵 箱の墨絵 | | | | | | | | | | | | | |
| 貸 | ギャラリー 吉象堂 中京区三条柳馬場東 221-3955 | 蒼樹会作品展 | | | | | | グループ洛彩 作品展 | | | | | | 宮本絵画教室 作品展 | | | | | | 青美 春季展 | | | | | | | | | | | | | | | | | | | |
| 貸 | ギャラリー Create洛 中京区丸太町通堺町角 708-7898 | ダウン症の天才書家 金澤翔子展 -愛、あふれ あふれて- (書) (月曜休廊) | | | | | | | | | | | | 谷所由紀子展 (洋画) | | | | | | 高井道夫・進藤博子 二人展 (洋画) (月曜休廊) | | | | | | | | | | | | | | | | | | | |
| 企 | Gallery G-77 小川通丸太町下ル 090-9419-2326 | 常設展 | | | | | | | | | | | | | | | | | | | | | | | | | | | | | | | | | | | | | |
| 会場 | | 日曜 | | 1 | 2 | 3 | 4 | 5 | 6 | 7 | 8 | 9 | 10 | 11 | 12 | 13 | 14 | 15 | 16 | 17 | 18 | 19 | 20 | 21 | 22 | 23 | 24 | 25 | 26 | 27 | 28 | 29 | 30 | 5/1 | | | | | |
| | | | | 月 | 火 | 水 | 木 | 金 | 土 | 日 | 月 | 火 | 水 | 木 | 金 | 土 | 日 | 月 | 火 | 水 | 木 | 金 | 土 | 日 | 月 | 火 | 水 | 木 | 金 | 土 | 日 | 月 | 火 | 水 | 木 | 金 | 土 | 日 | 月 |
| 企 | ギャラリー K 中京区寺町二条下ル西側 255-7518 | 常設展 | | | | | | | | | | | | | | | | | | | | | | | | | | | | | | | | | | | | | |
| 貸 | ギャラリー 恵風 左京区丸太町東大路東入 771-1011 | 1F -詩画集-空へ... 小林敬生(木口版画)・建昌哲(詩篇)(月曜休廊) | | | | | | 2F 「HANGA」NEXT GENERATION 明日の星たち(版画) 石橋佑一郎・大坂鉄加・川村紗那佳・野嶋革・山田彩加(月曜休廊) | | | | | | 八島正明展(平面) -死者は死なず- | | | | | | 落合浩子展(平面) | | | | | | 休廊 | | | | | | | | | | | | | |
| 貸 | ギャラリー 佐野 中京区寺町錦薬師西北角 221-2767 | 6th 韓流展 (写真) | | | | | | | | | | | | | | | | | | | | | | | | | | | | | | | | | | | | | |
| 企 | ギャラリー 三条祇園 中京区寺町通御池上ル 221-6401 | ユー・ジュンカイ第一回展 12:00~18:00(会期中無休) | | | | | | | | | | | | | | | | | | | | | | | | | | | | | | | | | | | | | |
| 企 | ざらりい 思文閣 東山区古門前大和大路東入 761-0001 | 鄭重賞展「流動的寸尺」 | | | | | | | | | | | | | | | | | | | | | | | | | | | | | | | | | | | | | |
| 企 | ギャラリー 白川 東山安井東一筋目南 532-2616 | 黒岩知里新作展 | | | | | | | | | | | | | | | | | | | | | | | | | | | | | | | | | | | | | |
| 貸 | ギャラリー 翔 左京区北山通下鴨中通東 724-8154 | 樺の会 日本画展 (日本画教室グループ展) | | | | | | 第4回 アトリエ喜心 絵画教室作品展 (絵画教室グループ展) | | | | | | 卯咲暉(うさぎ)展 (日本画グループ展) | | | | | | オルゴールと木工展 (オルゴール他木工作品) | | | | | | 則武千鶴 色鉛筆画 展 | | | | | | | | | | | | | |
| 貸 | ギャラリー 16 東山区三条通白川橋西入上ル 751-9238 | 田中広幸-existing in words- (古書を使ったインスタレーション) 【APERTO】 My book 福本浩子展(古書とこのこによる作品) | | | | | | 【THE COPY TRAVELERSのA室】 THE COPY TRAVELERS (加納俊輔/追鉄平/上田良) 【KG+】展覧会として開催(写真・映像によるインスタレーション) | | | | | | | | | | | | 櫻井類画展 「雲の中の霧」 (雲の中の霧) | | | | | | | | | | | | | | | | | | | |
| 企 | ギャラリー 創 中京区河原町御池上ル 251-0522 | 大きな作家の小さな展覧会Vol.1(水曜定休) 鴨居玲展-今、あらためて聞いてみたい鴨居の声 | | | | | | | | | | | | | | | | | | | | | | | | | | | | | | | | | | | | | |
| 貸 | ギャラリー 象鯨 中京区姉小路柳馬場東 253-0738 | 貸ギャラリー受付中 | | | | | | | | | | | | | | | | | | | | | | | | | | | | | | | | | | | | | |
| 貸 | ギャラリー TAJIRO 東山区糺手通新橋下ル 0774-27-1733 | 絵画教室 | | | | | | 絵画教室 | | | | | | 水墨教室 | | | | | | 絵画教室 | | | | | | 水墨画教室 | | | | | | バリでの 約束 松原絵 松原絵 | | | | | | | |
| 貸 | ギャラリー Little House 下京区室町四条下ル 090-9977-1559 | 衣笠泰介展 Art Trip | | | | | | 前田有加里 個展 | | | | | | 山本冬彦選抜展 若手作家東西交流展 | | | | | | 水森亜土作品展 | | | | | | はんどめいど 集合! | | | | | | | | | | | | | |
| 企 | ギャラリー 鉄齋堂 東山区新門前東山西 531-6164 | 常設展 (6・9日休廊) | | | | | | | | | | | | 福永コレクション 猪原大華と共に (18・19日休廊) | | | | | | | | | | | | | | | | | | | | | | | | | |
| 企 | ギャラリー 富小路 下京区富小路横小路下ル 090-7095-0576 | Beyond the Portrait KG+2019 satellite Event (月・火・水休廊) | | | | | | | | | | | | | | | | | | | | | | | | | | | | | | | | | | | | | |
| 企 | ギャラリー なかむら 中京区姉小路河原町東 231-6632 | 美術會(陶芸・立体作品) (月曜休廊) | | | | | | | | | | | | | | | | | | | | | | | | | | | | | | | | | | | | | |
| 貸 | ギャラリー 中井 中京区木屋町三条上ル 211-1253 | 山本テツヒコ展 | | | | | | 岡田保博展 | | | | | | なまずの会 | | | | | | 結晶展 | | | | | | 川崎大 展 | | | | | | | | | | | | | |
| 企 | ギャラリー 白梅園 北区北野上白梅町G3 461-0427 | 白崎信子 ガラス作品展 | | | | | | | | | | | | | | | | | | | | | | | | | | | | | | | | | | | | | |

【短信】京都画廊連合会ニュースの展覧会紹介記事で掲載している作品の画像は、当画廊のホームページ (<http://www.kyoto-art.net/>) では、すべてカラー図版として掲載しています。どうぞお楽しみください。

