



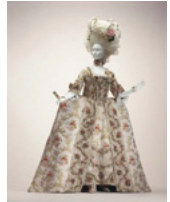
ICOM京都大会開催記念 特別企画

ドレス・コード? —着る人たちのゲーム

と き／8月9日(金)～10月14日(月・祝) 9:30AM～5:00PM
 ところ／京都国立近代美術館 (祝日以外の月曜休刊)
 京都市左京区岡崎公園内 ☎075-761-4111

今日着ている服、あなたはどのようにして選びましたか?
 制服、スーツ、ジーンズ、Tシャツ、ジャージ、ワンピース、トレンチコート……。その時の気分で選ぶこともあれば、何をするか、誰に会うかで決めることもあるでしょう。コスプレのように自分とは別の〈だれか〉になろうとすることだってあります。一方で、ファッションは「着る」だけでなく、「見る／視られる」ものです。特定の文化や社会、グループで通用するコードがあり、そこから駆け引きあるいはゲームにも似た自己と他者とのコミュニケーションが生まれています。インターネットとSNSの普及によって、誰もが自らの装いを自由に発信できるようになった現在、私たちとファッションのかかわり方もまた新しい局面を迎えています。

本展では、ファッションやアートのほか、映画やマンガなどに描かれたファッションも視野に入れながら、現代社会における新たな〈ドレス・コード〉、わたしたちの装いの実践(ゲーム)を見つめ直します。(金・土:夜間開館午後9時まで)



ドレス(ロブ・アラ・フランセーズ)
 1775-1779年
 京都服飾文化研究財団所蔵、
 広川泰士撮影



Rogers Peet Company
 1900年代
 京都服飾文化研究財団所蔵、
 島山崇撮影

ICOM京都大会開催記念 特別企画

京博寄託の名宝 —美を守り、美を伝える—

と き／8月14日(水)～9月16日(日) 9:30AM～5:00PM
 ところ／京都国立博物館 (祝日以外の月曜休館) 京都市東山区東山七条 ☎075-541-1151

2019年9月、日本で初となるICOM(アイコム)こと国際博物館会議の世界大会が、京都の地で行われることになりました。京都国立博物館ではそれを記念した展覧会を開催します。実は、京博はおおよそ120年前の1897(明治30)年に、京都を中心とする神社仏閣が所蔵する文化財を保護する



重要文化財
 「束熨斗文様振袖」
 (友禅史会蔵)



俵屋宗達「風神雷神図屏風」
 (建仁寺蔵)



る目的で開館しました。当時は明治初期の廃仏毀釈の余波などで文化財が海外に流出するなど散逸の危機にありました。京博は社寺や個人から積極的に寄託を受け付け、2018年現在では京博の取蔵庫には全取蔵品の半数近くにあたる6,235件の寄託品を数えるようになりました。そのなかで、国宝は86件、重要文化財は620件にのぼります。地震や台風・豪雨など自然災害が多発する今日、良好な環境で名品を保管し後世に引き継いでいくという寄託の意味は薄らぐことはありません。「京博寄託の名宝」展では、美術や工芸、考古など各分野の担当研究員が吟味を重ねて厳選した名品を展示いたします。いわば、これ以上望むことができない最高の「平常展示」(名品ギャラリー)というわけです。一昨年の秋に京博開館120周年を記念して開催した特別展覧会「国宝」に勝るとも劣らない、美の「極致」をご鑑賞ください。

会場	日曜	1	2	3	4	5	6	7	8	9	10	11	12	13	14	15	16	17	18	19	20	21	22	23	24	25	26	27	28	29	30	31	
		木	金	土	日	月	火	水	木	金	土	日	月	火	水	木	金	土	日	月	火	水	木	金	土	日	月	火	水	木	金	土	
京都府 京都文化博物館 中京区高倉通三条上ル 222-0888	2F	祇園祭 —山鉦巡行の歴史と文化—										祇園祭—長刀鉦の名宝—										→10/20											
	3F	池大雅／洛陽三十三所4										京の歴史をつなぐ										→10/27											
	4F	特別展 横山華山展										東京富士美術館所蔵 百花繚乱 ニッポン×ビジュアル展										→9/29											
	5F	第21回 京都 墨彩画壇展					公募 2019年度 水明書展 第70回 一般部					第7回 ハクビ和紙 ちぎり絵学院 京都全国創作展 第38回 六辨会篆刻 作品展 第24回 ファインド・ アイズ現代・ 文人光画展					Art Quake Kyoto 2019 Japan Creativity Biennale					→9/1											
	6F	第23回 能装束・能面展																															
別館	音楽 会	音楽 会	音楽 会							音楽 会	音楽 会	音楽 会	音楽 会	音楽 会	音楽 会	音楽 会	音楽 会	音楽 会	音楽 会	音楽 会	音楽 会	音楽 会	音楽 会	音楽 会	音楽 会	音楽 会	音楽 会	音楽 会	音楽 会	音楽 会	音楽 会	彭康隆展 —無孔笛—	→9/3
京都学・歴彩館 左京区下鴨半木町1-29 723-4831	ICOM京都大会記念展示 京都学・歴彩館の“お宝”—書く、描く、刷る— 休館日: 8/12(月)、8/14(水)																														→9/8		

会場	日曜	1	2	3	4	5	6	7	8	9	10	11	12	13	14	15	16	17	18	19	20	21	22	23	24	25	26	27	28	29	30	31
		木	金	土	日	月	火	水	木	金	土	日	日	火	水	木	金	土	日	日	月	火	水	木	金	土	日	月	火	水	木	金
京都国立近代美術館 左京区岡崎公園内 761-4111		(3F) 企画展「ドレス・コード～着る人たちのゲーム」																										→10/14				
		(4F) 2019年度「第4回 コレクション展」																										→10/27				
京都国立博物館 東山区東大路七条西 541-1151		特集展示「赤ってじつはどんな色？」										ICOM京都大会開催記念 特別企画「京博寄託の名宝～美を守り、美を伝える～」 (月曜休館)																→9/16				
京都市美術館 左京区岡崎公園内 771-4107	本館	再整備工事のため、本館閉館中 (別館のみ開館)																														
	別館	第44回 2019 JPS展 (写真)					第72回 示現会 京都展 (洋画)					京都書道連盟展 (漢字・仮名・調和体・刻字・篆刻)					第54回 関西国展 (絵画・版画・彫刻)															
京都府立文化芸術会館 河原町府立病院前 222-1046	1F	第73回 文人展 (美術総合)					日本水彩画会 第57回 京都支部展 (洋画)					徹展 (洋画)					新塊樹社 京都支部展 (洋画)					第49回 光陽会京都支部展 (洋画)					→9/1					
	2F											第5回 洛楽会絵画展 (洋画)					第52回 京都医家芸術展										→9/1					
	3F																					第50回 装研会										
京都府立堂本印象美術館 北区平野上柳町26 463-0007		堂本印象 ほとけを描く ほとけを愛でる																														→9/23
何必館・京都現代美術館 東山区祇園町北側 525-1311		これからの日本画を考える 中野弘彦展 (祝日以外の月曜休館)																														
高島屋 下京区河原町四条下ル 221-8811	画廊	第41回 十果会 (洋画)					以美為用展 ～明日へのとびら～ (陶芸)					第十二回 山紫会 (書)					森里 龍生 染付展 ～縁乱 花とともに～ - 彫刻刀で描く紅影画 - 森田洋子展					リアリズム展 (洋画) 加藤 溪山 青瓷展					→9/3					
	グランドホール	熊もっと!もっと!元気にするモン! 大きくまモン展 (入場無料)																														→9/3
大丸 中京区四条高倉 211-8111	画廊	西洋アンティークフェア					宝永たかこ絵画展										絵画・版画パズール					秋の茶道具店					→9/3					
	アートサロン	これからの日本画 -山と庭-					アートクリアランス										-喜々-日本画展					秋の書画幅展					→9/3					
	ミュージアム																															
中信美術館 上京区下立売油小路東入 417-2323		休館																														
並河靖之七宝記念館 三条通北裏白川筋東 752-3277		休館中																												秋季特別展		→12/15
美術館「えき」KYOTO JR京都伊勢丹7F 352-1111		岩合光昭写真展「こねこ」いいこだね。																														
会場	日曜	1	2	3	4	5	6	7	8	9	10	11	12	13	14	15	16	17	18	19	20	21	22	23	24	25	26	27	28	29	30	31
アートギャラリー北野 中京区三条河原町東入 221-5397	1F	第3回 草創																														
	2F	上村光 個展																														
アートギャラリー博宝堂 左京区岡崎神宮道東側 771-9401		100の団扇作品展 (月曜・13日～15日休館)															常設展															
アートギャラリー鷹侍堂 東山区東山五条上ル西入ル 541-3805							日本画・掛軸 蔵出し展																									
アーツスペース繁 左京区北白川通分町1-8 080-5711-7431		常設展																														
Art Spece MEISEI 中京区寺町竹屋町上ル 744-0122		休廊					常設展					夏季休廊										常設展					→9/1					
アーツスペース柚(ゆう) 東山区二条通東山西入 090-6916-5353		休廊					常設展 (水曜日定休)					休廊 (夏季休業)																				
綾小路ギャラリー武 下京区綾小路高倉東入ル 351-4787		夏季休廊															貸しギャラリー受付中															
芸艸堂画廊 中京区寺町二条下ル 231-3613		木版画常設展 (貸ギャラリー受付中)																														
絵草子 東山区新門前通東山西 551-9137		常設展 (浮世絵、新版画など)																														
延寿堂ギャラリーソフォラ 中京区二条寺町東入 211-5552		吉村桂子 展 (モザイクガラス) (木曜定休)										荒賀文成 展 (粉引等) (木曜定休)																				→9/10
御池画廊 北区小山上総町20-2 492-3083		洋画/日本画常設展 (日祝休廊) 青木敏郎・伊谷賢蔵・池田通都・熊谷守一 他										夏季休廊																				

企: 企画および常設を中心に活動する画廊 貸: 貸画廊

これからの日本画を考える
中野弘彦 — 無常 —

と き／6月29日(土)～8月25日(日) 10:00AM～6:00PM
ところ／何必館・京都現代美術館 (祝日以外の月曜休館)
京都市東山区祇園町北側271 ☎075-525-1311

このたび「無常なること 中野弘彦展」を開催いたします。

1927年、山口県に生まれた中野弘彦は京都で育ち、京都美術工芸学校（京都市立銅駝美術高等学校）で日本画を学び、その後大学で哲学を専攻します。藤原定家や鴨長明、松尾芭蕉や種田山頭火など先人の遺した言葉を通して「無常」を主題に、自らの思想を絵画化し、現代における表現の可能性を試みてきました。

現代の日本画には、自己の絵画観を持たず、描写力や技術だけに頼る作品が数多く見られます。あらゆることが画一化され、自分の表情を失いかけている現代において、中野の作品はこれからの日本画を考えていく上で、一つの指標になるのではないのでしょうか。

画家にとって最も重要なことは、自己の絵画観の確立であるといえます。そして、中野弘彦の作品からは、「絵とは何か」「人間とは何か」という問いを常に自問自答し、探し続けた軌跡がうかがえます。絵画における思想と造形の接点を追求し、ひたむきに生と死の根源を見つめようと、真摯に制作を続けた孤高の画家でした。

本展では、絶筆をはじめ、屏風など作品約40点を展覧いたします。

www.kahitsukan.or.jp

主催 公益財団法人 京都現代美術財団



「山頭火時雨」1996年



「方丈記考」(感傷的無常)
1985年

記念出版『中野弘彦 画文集』 3,000円

『中野弘彦 作品集』 3,500円

井尻杏那 陶展 ～あふれるものがたり～

と き／8月16日(金)～8月28日(水) 10:00AM～6:00PM

ところ／京都陶磁器会館2階ギャラリー (木曜日休館) 京都市東山区東山五条上ル ☎075-541-1102

井尻杏那さんは動植物などのモチーフを手びねりで成形し、生命感あふれる作品を作られます。

細部にまでこだわり尽された彼女の作品は、理屈なしに魅力的です。「ただ単純に見て楽しむことができる、絵本のような世界感」という、まさに彼女の目指すところに至っています。しかし、それらは単なる写実的な造形ではありません。実は制作のきっかけは、ことわざや自分が経験した気がかりな事だそうです。理解が難しいものごとから連想ゲームのようにモチーフを引き出し、造形する。

彼女にとって制作とは、ものごとを探る行為でもあるようです。

本展では、オブジェを中心に器なども展覧いたします。

井尻さんの、あふれるものがたりの世界をお楽しみ下さいませ。

井尻杏那 (いじり・あんな) 陶歴
1996年 京都に生まれる
2013年 京都市立銅駝美術工芸高校卒業
2015年 「わん・碗・ONE展～次代を担う若者の作品展～」優秀賞(18年)
2016年 「花鳥館賞奨学金 2016 作品展」優秀賞
2017年 京都精華大学 卒業
「市展・京展80年記念展 2016 京展」館長奨励賞
2019年 京都府立陶工高等技術専門学校 修了



「思考の海」

野口トシノブ katou kumiko Exhibition

と き／8月30日(金)～9月11日(水) 10:00AM～6:00PM

ところ／何必館・京都現代美術館 (祝日以外の月曜休館) 京都市東山区祇園町北側271 ☎075-525-1311

2階ギャラリーが期間限定で「森」に変身します。

普段からやさしい器やアクセサリを制作されている、野口トシノブさんとkatou kumikoさんの2人展を開催いたします。森のイメージでしつらえた空間にそれぞれの器やアクセサリが展示されます。また普段の作品だけではなく、野口さんは使える動物の器、katouさんは動物のオブジェなどの新シリーズも初披露されます。

森の中に宝物を探しに行くような気分で、お気に入りの作品に出合いにお越しくださいませ。

野口トシノブ 陶歴

1968年、千葉県市川市に生まれる。
30代半ばで様々な方々とのご縁を得て、脱サラし陶芸を始める。
現在、京都南部精華町の森の中で、動物などのモチーフを取り入れ、より良きものを創り出すべく試行錯誤しながら作陶中。

katou kumiko 陶歴

1985年、群馬県に生まれる。
京都府立陶工高等技術専門学校 成形、研究科 修了。
現在、京都市にて、独自の船釉やトルコ釉を用いて、どこか懐かしい温かみのある器、動物モチーフを中心とした優しいアクセサリを展開中。



堂本印象 ほとけを描く、ほとけを愛でる

と き／5月29日(水)～9月23日(月・祝) 9:30AM～5:00PM
ところ／京都府立堂本印象美術館 (祝日以外の月曜日と8/13日休館)
京都市北区平野上柳町26 ☎075-463-0007

日本画家の堂本印象(1891-1975)は、生涯多くの仏画を描いています。昭和10年代(1935-44)は、印象が宗教画家として最も活躍した時期であり、その代表作として、大阪・四天王寺の五重宝塔内の仏画を手がけています(1940年)。不運にも五重宝塔は戦火により焼失してしまいますが、幸い下絵はのこされました。今回は、この四天王寺五重宝塔の下絵を一挙に展示するとともに、関連する仏画も展観し、印象が宝塔仏画を描いた軌跡をたどります。

さらに特別に、堂本印象コレクションのなかから、平安～鎌倉時代の仏像を初公開します。優れた目利きとしても知られる印象が愛した仏像をこの機会にお楽しみください。



堂本印象「維摩」 1923年



写真左から 下絵 四天王寺宝塔 釈迦如来(部分)
在りし日の四天王寺宝塔堂内 1941年



同時開催：現代作家展12「藤井智美・写生と本画」
7月30日(火)～9月23日(祝)



「尾花」 2019年

サンドラ・ビニオン 「蒸化(ディスティレ)」

と き／7月27日(土)～8月18日(日) 11:00AM～7:00PM
ところ／京都市立芸術大学ギャラリー@KCUA (祝日以外の月曜日と8/13休館)
京都市中京区御池通堀川東入 ☎075-253-1509

サンドラ・ビニオン氏は、「蒸化(ディスティレ)」において、フランスの小説家フロベールの『ボヴァリー夫人』の芸術的「蒸留化」、すなわち小説のイメージとアイデアを「蒸留」することによって、作品の本質を抽出し、小説的雰囲気や繊細に作り直そうと試みる。すでに各国で高く評価された展示を今回さらに醇化させるものである。「蒸化(ディスティレ)」は、インスタレーションとして構成されたイメージのきらめき、瞬間的印象や小説の断章をビデオ作成で紹介し、音、映像、オブジェ、香りといった本に纏わる思い出の喚起を言い、言葉のない詩的状況の想像的組み合わせによって、新しい芸術のあり方を提示する野心的な展示である。申請者の専門もフロベールであり、また昨年ジョルジュ・サンドの城館で行われた展覧会にも大きな感銘を受けた。

(2018年9月 柏木加代子)



サンドラ・ビニオン略歴

クラシック・バレエの学位を取得して、美術を学んだ後、私は1970年の半ばにパフォーマンス・アーティストとして出発した。私の仕事は、ここ20年生活したニューヨーク、ロサンゼルス、ベルリン、シカゴの近代芸術の光景を深く反映している。1982年に、私は映画やビデオを創って、それらを幕間パフォーマンスに組み入れることを始めた。そして1990年、映画の研究と創造に集中しようと決意して、2年後シカゴ芸術院で映画の修士号を取得。1996年まで私は様々なパフォーマンスの作品を創作したが、それらを上映することは、ライブに音楽とパフォーマンスとを並列させる視覚的な基盤を作るのに役立った。次に私は視覚的なイメージ、音、話し言葉を用いた「室内的」ビデオ作品の制作に興味を移す。その結果としてできあがったのが、その密接に重なり合った層からなる映画で、そこでは並置と非決定的性が流動的な解釈をもたらすことになる。私の作品は続いて2000年代の初め、絵画とデジタル写真をいっそう増やすことによって発展した。私の写真は、しばしば表層の、光の、建築物の、肉体の詳細なことがらに焦点を合わせる。常に私の日常の場、風景、空間、動きと振り付けに対する興味を結晶化させながら。ビデオや写真、絵画は、今や学際的なテーマ企画において相乗的効果をもつ要素であって、展示にふさわしいものとなっている。

(サンドラ・ビニオン／仏文和訳：柏木加代子)

		1	2	3	4	5	6	7	8	9	10	11	12	13	14	15	16	17	18	19	20	21	22	23	24	25	26	27	28	29	30	31					
会場		木	金	土	日	月	火	水	木	金	土	日	日	火	水	木	金	土	日	月	火	水	木	金	土	日	月	火	水	木	金	土					
企	カギムラ画廊 中京区河原町四条上ル東入 221-2996	小島悠司など日本画・洋画常設展																																			
企	画廊 えんじゅ 東山区三条通古川町東入ル 050-3557-1723	貸画廊受付中																																			
企	画廊 きよみず 東山区清水五条坂 525-2062	閉廊																																			
企	画廊 後素堂 中京区新町丸太町下ル 231-0938	貸画廊受付中																																			
企	画廊 たづ 東山区神宮道三条西入ル 771-8225	日本画常設展										夏季休廊					日本画常設展																				
貸	ぎおんギャラリー八坂 東山区祇園町南側 525-1717	貸ギャラリー受付中																																			
貸	喜聞堂アートスペース余花庵 中京区寺町通御池上ル 212-9793	BDコーポレーション 草木染め手織りじゅうたん アートギャップ展示会										常設展																									
貸	ギャラリー 梧桐 左京区岡崎南所町40 090-7849-6944	常設展示																																			
貸	ギャラリー M 中京区蛸薬師高倉西 221-0979	海の風景と(コートダジュール) 著書「ラジオ塔は知っている」展 (松本祐佳)															旅を絵にする「海のある情景」展 (松本祐佳)																				
貸	ギャラリーかものがわ 上京区堀川出水西入 432-3558	貸ギャラリー受付中																																			
貸	ギャラリー 祇園小舎 東山区四条通繩手東入 551-3828	石田とおる 油絵展					布重ねの世界 cloth overaidの奇跡 小関裕二展					華音留エンジェルガーデン アースソング					第18回 原新治郎 水彩画展					金澤孝夫 個展															
貸	ギャラリー 吉象堂 中京区三条柳馬場東 221-3955	貸ギャラリー受付中																																			
貸	ギャラリー Create 洛 中京区丸太町通堺町角 708-7898	夏季休廊															第3回 清門仲々 (洋画)					夏季休廊															
企	Gallery G-77 小川通丸太町下ル 090-9419-2326	ギャラリーコレクション 日・月休み 営業時間 14:30~19:00																																			
会場		1	2	3	4	5	6	7	8	9	10	11	12	13	14	15	16	17	18	19	20	21	22	23	24	25	26	27	28	29	30	31					
会場		木	金	土	日	月	火	水	木	金	土	日	日	火	水	木	金	土	日	月	火	水	木	金	土	日	月	火	水	木	金	土					
貸	ギャラリー K 中京区寺町二条下ル西側 255-7518	常設展																																			
貸	ギャラリー 恵風 左京区丸太町東大路東入 771-1011	1F 小島徳朗展(平面) (8/5(月)休廊)										夏季休廊															かのう たかお展(陶芸)										
貸	ギャラリー 佐野 中京区寺町蛸薬師西北角 221-2767	夏季休廊																																			
企	ギャラリー 三条祇園 中京区寺町通御池上ル 221-6401																																				
企	ぎやらりい 思文閣 東山区古門前大和太路東入 761-0001	常設展																																			
企	ギャラリー 白川 東山安井東一筋日南 532-2616	夏季休廊																																			
貸	ギャラリー 翔 左京区北山通下鴨中通東 724-8154	moRi 造形 アトリエ展					田中穂・貝野貴美 版画二人展(版画)					夏季休廊										木彫り犬・猫展															
貸	ギャラリー 16 東山区三条通白川橋西入上ル 751-9238	「Leaves - vol.1 -」 (グループ展)																																			
企	ギャラリー 創 中京区河原町御池上ル 251-0522	日本画・洋画・古書画常設展																																			
貸	ギャラリー 象鯨 中京区姉小路柳馬場東 253-0738	貸画廊受付中																																			
貸	ギャラリー TAJIRO 東山区糺手通新橋下ル 0774-27-1733	Kason Craft 革・染・浴衣 中川裕貴・中川京子										絵画教室		水墨画教室		絵画教室		絵画教室		竹内一永 切り絵展					絵画教室		水墨画教室		絵画教室		絵画教室		神戸がらす工房 道化師とんぼ玉				
貸	ギャラリー Little House 下京区室町四条下ル 090-9977-1559																																				
企	ギャラリー 鉄齋堂 東山区新門前東山西 531-6164	常設展(6日休廊)										夏季休廊										常設展(28日・29日休廊)															
貸	ギャラリー 富小路 下京区富小路下ル 090-7095-0576	夏季休廊																																			
企	ギャラリー なかむら 中京区姉小路河原町東 231-6632	夏季休廊																																			
貸	ギャラリー 中井 中京区木屋町三条上ル 211-1253																ソルジェンテ					彫刻 α展															
企	ギャラリー 白梅園 北区北野上白梅町63 461-0427	白崎信子 ガラス作品展																																			

【短信】京都画廊連合会ニュースの展覧会紹介記事に掲載している作品の画像は、当画廊のホームページ (<http://www.kyoto-art.net/>) では、すべてカラー図版として掲載しています。どうぞお楽しみください。

会場	日曜	1	2	3	4	5	6	7	8	9	10	11	12	13	14	15	16	17	18	19	20	21	22	23	24	25	26	27	28	29	30	31
		木	金	土	①	月	火	水	木	金	土	①	②	火	水	木	金	土	①	②	月	火	水	木	金	土	①	②	月	火	水	木
① 貸 企 ギャラリーヒルゲート 中京区寺町三条上ル 231-3702	1F	橋本哲史 みんながつくる展		吉川文代個展 (日)				板遊会展 (木版)				長尾紅壽展 (型絵染)				大森啓 長谷川宏美 二人展				→9/1												
	2F	松村綾香展		杉田徹作品展 (版画)				高松清・黒田峯夫彫刻展																								
① 企 ギャラリー美楽堂 東山区神宮道三条上ル 761-9710		常設展				夏季休廊				日本画常設展																						
① 貸 企 ギャラリーマロニエ 河原町四条上ル東側 221-0117	3F																													→9/2		
	4F	夏季休廊																														
	5F																															
① 貸 企 ギャラリーみすや 中京区三条河原町西入 211-5997																		一匠会														
① 貸 企 ギャラリー唯 左京区岡崎神宮道東側 752-0348		夏季休廊																														
① 企 ギャラリー洛中洛外 山科区清水焼団地内 595-5450		陶芸作品常設展																														
① 貸 企 ギャラリー龍馬 河原町三条下ル東入 211-7700		龍馬と酢屋 (常設展 (10:30~17:00 水曜休廊 ただし14日は開廊))																														
① 企 ギャラリー正観堂 東山区切通新門前上ル 533-4110		夏季休廊																														
① 企 ギャラリー宮脇 中京区寺町二条上ル 231-2321		夏季休廊																								現代作家常設展						
① 貸 企 ギャラリー百音 (もね) 左京区岡崎神宮道東側 708-2138		天田 毅 新作陶芸 or 絵画. 工芸品在庫処分 (5日(月) 休廊/19日(月)~23日(金) 夏季休廊)																														
① 企 現代美術 艸居 東山区門前大和路東入 746-4456		北浦勇大と西村涼 二人展 (版と漆) (日・月と8/11~8/19休廊)																														
① 貸 企 京都ギャラリー 中京区烏丸通錦上ル東側9F 257-5435		貸ギャラリー受付中																														
① 企 京都芸大ギャラリーアーク 中京区御池通堀川東入 253-1509		サンドラ・ピニオン「蒸化 (ディスティレ)」																														
会場	日曜	1	2	3	4	5	6	7	8	9	10	11	12	13	14	15	16	17	18	19	20	21	22	23	24	25	26	27	28	29	30	31
木	金	土	①	月	火	水	木	金	土	①	②	火	水	木	金	土	①	②	月	火	水	木	金	土	①	②	月	火	水	木	金	土
① 企 京都芸術センター 中京区室町端薬師下ル 213-1000		FOCUS#2 マルコス・フォロロ展 -repeated trace-																								二つの部屋 三つのケース				→9/29		
① 企 京都市学校歴史博物館 下京区御幸町蓮仏光寺下ル 344-1305		常設展示 (水曜休館)																														
① 貸 企 京都写真美術館 東山区神宮道三条上ル 746-2931	1F [月]	清永 安雄 写真展 「Colonia del Sacramento」				夏季休館				常設展																						
	1F [雪]									夏樹 螢石 「楽園彩時記」				常設展																		
	2F [花]	KYOTO FOTO SHOP 展								Marko Stamatovic 写真展																						
① 企 京都陶磁器会館 東山区東大路五条上ル 541-1102	1F	清水朋花展 ~眼差しの行方~ (8日(木) 臨時開館)				加藤まり香 陶展 ~記憶の中の花~ (木曜休館)				市岡和憲 陶展				→9/11																		
	2F	第41回 京焼・清水焼展		(8日(木) 臨時開館)		夏 赤札市 (8日(木) 臨時開館)				井尻杏那 陶展 ~あふれるものがたり~ (木曜休館)				野口敏伸 加藤久美子 陶展		→9/11																
① 貸 企 京都万華鏡ミュージアムアールスペース 中京区姉小路東洞院東入 254-7902		貸ギャラリー受付中																														
① 貸 企 堺町画廊 中京区堺町御池下ル 213-3636		貸画廊受付中																														
① 貸 企 里見有清堂 中京区堺町三条上ル 221-5423																																
① 企 蔵丘洞画廊 中京区御池寺町東入 255-2232		ジェームズ・ リジ特集		夏季休廊				ジェームズ・リジ特集 (日・祭日休廊)																								
① 企 大雅堂 東大路通祇園上ル 541-7388		常設展																														
① 企 梅軒画廊 中京区烏丸四條上ル 221-3510		日本画・洋画 常設展 (休廊日: 日祝祭日)				夏季休業				日本画・洋画 常設展 (休廊日: 日・祝祭日)																						
① 貸 企 ポルタギャラリー華 下京区京都駅前地下街 365-7533		水島太郎の 世界展		泡糠工房の世界展				吉田直未 絵画展				ステンドグラス親子展 ~緒方修一/緒方孝広~		改装工事の為 休廊				→9/2														
① 企 星野画廊 東山区神宮道三条上ル 771-3670		休廊		名作発掘品展 (月曜休)				夏季休廊				明治・大正・昭和名作発掘品展 (日・月休廊)																				
① 企 松本松栄堂 中京区寺町夷川上ル 212-0626		新・古書画常設展示																														
① 企 村田画廊 左京区松ヶ崎泉川町18-4 703-8960		常設展		夏季休廊				常設展 (火曜日・祝日休廊)																								

発行: 京都画廊連合会 京都市中京区高倉三条上ル 京都府京都文化博物館内 (☎222-0895)
 [京都画廊連合会ニュースの購読予約受付中] 1年間¥2,000円です。毎月末にお手紙に届けられます。申込みは星野画廊 (☎771-3670) まで振込用紙をご請求ください。
<http://www.kyoto-art.net/>