



MONTHLY NEWS

京都画廊連合会ニュース

THE KYOTO GALLERIES FEDERATION OF ARTS

2019 12月号

No.—536



みんなのミュシャ

ミュシャからマンガへ一線の魔術

と き/10月12日(土)~2020年1月13日(月・祝) 10:00AM~6:00PM

と ころ/京都文化博物館 (年末年始、祝日以外の月曜休館)
京都市中京区三条高倉上ル ☎075-222-0888

ール・ヌーヴォーを代表する芸術家アルフォンス・ミュシャ (1860-1939)。彼が紡ぎだした、「線の魔術」ともいえる華やかな作品は、没後80年経った今なお、世界中の人たちを魅了し続けています。

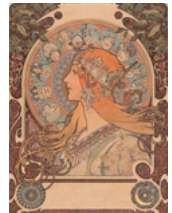
本展では、ミュシャが手がけたポスターなどのグラフィック作品はもとより、ミュシャ幼少期の作品、蔵書や工芸品、アトリエで撮影された写真、祖国チェコへの想いを込めた作品などを通して、ミュシャの多様な魅力に迫ります。ほかにも、ミュシャの作品から影響を受けた明治期の文芸誌から、1960-70年代のイギリス・アメリカを席卷したグラフィック・アート作品、日本のマンガ家やイラストレーターの作品まで、およそ250点を展示します。

時代を超えて愛される画家の秘密をひも解く、これまでにないミュシャ展です。



《ジョブ》

1896年 カラーリトグラフ ミュシャ財団蔵
©Mucha Trust 2019



《黄道十二宮》

DOMOTO INSHO

驚異のクリエーションパワー

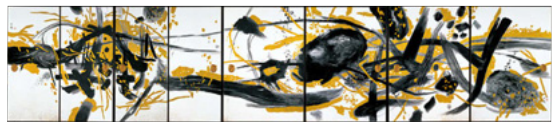
と き/11月30日(土)~2020年3月29日(日) 9:30AM~5:00PM

と ころ/京都府立堂本印象美術館 (月曜日、年末年始休館)
京都市北区平野上柳町26-3 ☎075-463-0007

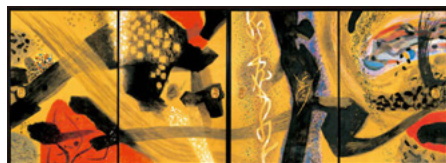
堂本印象 (1891-1975) は、1919 (大正8) 年に第1回帝展で初入選して以来、約60年にわたる画業において、常に日本画の限界を超えた最前線の表現に挑戦し続けた画家です。

印象は、生涯を通して風景、人物、花鳥、神仏など多様なモチーフを描きこなしましたが、特に1950年代半ばからは日本画家による抽象画という今までに見られなかった前衛的な表現を国内外で次々と発表し、画壇に鮮やかな足跡を残しました。本展では、1963 (昭和38) 年に描かれた高知・竹林寺の襖絵を当館にて約14年ぶりに特別公開します。完全な抽象表現で彩られた豪快な襖絵は、日本の障壁画史においても画期的な作品です。

あわせて、当館コレクションのなかから印象の画技が冴えわたる代表的な作品を紹介します。



「瀬戸内海」(全8面・1963年) (高知・竹林寺蔵)：前期展示



「風神(右) 雷神(左)」(全8面・1963年) (高知・竹林寺蔵)：後期展示

会 場	日 曜	1	2	3	4	5	6	7	8	9	10	11	12	13	14	15	16	17	18	19	20	21	22	23	24	25	26	27	28	29	30	31	
		㊤	月	火	水	木	金	土	㊤	月	火	水	木	金	土	㊤	月	火	水	木	金	土	㊤	月	火	水	木	金	土	㊤	月	火	
京都府 京都文化博物館 中京区高倉通三条上ル 222-0888	2F	祇園祭-四条傘鉦の名宝- / 道具と材料の職人譜																															
	3F	近衛家 王朝のみやび 陽明文庫の名宝9																															
	4F	みんなのミュシャ ミュシャからマンガへ一線の魔術																															
	5F	中井一男展 第39回 聚英展						第104回 表展 (表装展覧会)						第17回 京都現代写真作家 展 京都写真 ビエンナーレ 2019						第28回 帆の会展													
	6F						いづみ会 書道展						魂の染飾作家 ことりみゆき 展						落 語 語														
別館	貴久樹 天竺展		音楽 会		音楽 会	音楽 会	時空の展開 平岡達子(油彩画)・村田睦美 (ピアノ演奏) ※12/14演奏会					音楽 会	音楽 会	音楽 会	THE GIFT BOX 2019 (イベント)		音楽 会	音楽 会		音楽 会													
京都学・歴彩館 左京区下鴨半木町1-29 723-4831	「府大生∞歴彩館 コラボで 探る京都学」																																

会場	日曜	1	2	3	4	5	6	7	8	9	10	11	12	13	14	15	16	17	18	19	20	21	22	23	24	25	26	27	28	29	30	31
		㊤	月	火	水	木	金	土	㊤	月	火	水	木	金	土	㊤	月	火	水	木	金	土	㊤	月	火	水	木	金	土	㊤	月	火
京都国立近代美術館 左京区岡崎公園内 761-4111	(3F)	円山心挙から近代京都画壇へ															冬期休館															
	(4F)	円山四条派の系譜 - 近代京都画壇より。生誕130年野島康三の写真・近代工芸の花風月・日本洋画と装飾性																														
京都国立博物館 東山区東大路七条西 541-1151		庭園のみ開館 (月曜休館)															冬季休館															
京都市美術館 左京区岡崎公園内 771-4107	本館	再整備工事のため、本館閉館中 (別館のみ開館)															鬼頭健吾スペシャルインストレーション 12/21：高木正勝「Marginalia」コンサート18：00～															
	別館	第46回 創画展																改組新第6回日展 京都展 みやこめっせ・日図デザイン博物館でも開催														
京都府立文化芸術会館 河原町府立病院前 222-1046	1F	写真展	7人の絵画展 (洋画)					大洋展 (洋画)					筍々会展 (日本画)					冬期休館														
	2F	書展 水月会	アルケ展 (美術総合)					瑛耀展 (日本画)					開館50周年特別展覧 「鴨川の印象」→1/19																			
	3F		第4回京都大学書道部OB展																													
京都府立堂本印象美術館 北区平野上柳町26 463-0007		DOMOTO INSHO - 驚異のクリエイションパワー - 特別出品：高知・竹林寺の襖絵 (→3/29)															冬期休館															
何必館・京都現代美術館 東山区祇園町北側 525-1311		北大路魯山人 - 和の美を問う															12/28～1/4 休館															
高島屋 下京区河原町四条下ル 221-8811	画廊	西崎豊彦展 素の室礼 笹井史恵 漆芸展 空のさかな	工芸美術 創工会展					色絵磁器 渡辺国夫 展 潮 桂子 (陶) 平川 功 (水墨) 展					Inspiration of Marionette 吉野 祥江 展 (洋画・立体)					迎春用床飾り展 (日本画・工芸)														
	グランドホール	十三代目市川團十郎白猿 襲名記念 市川海老蔵 展																														
大丸 中京区四ッ条高倉 211-8111	画廊	アントワース・アンリ 絵画展	Naoki Kusumi Exhibition					掛軸紅札市					輪島漆芸逸品展					桜井 敬史 絵画展														
	アートサロン	藤原 郁子 日本画展	石谷雅歌 日本画展					棟方志功 展					アートクリアランス																			
	ミュージアム																															
中信美術館 上京区下立売池小路東入 417-2323		石本 正 - 京の風土にいだかれて - (月曜休館)															休館															
並河靖之七宝記念館 三条通北裏白川筋東 752-3277		秋季特別展 並河七宝への旅 - 海を越えて来た人々 -															休館中															
美術館「えき」KYOTO JR京都伊勢丹7F 352-1111		ほくとわたしとみんなの tupera tupera 絵本の世界展																														
会場	日曜	1	2	3	4	5	6	7	8	9	10	11	12	13	14	15	16	17	18	19	20	21	22	23	24	25	26	27	28	29	30	31
㊤	月	火	水	木	金	土	㊤	月	火	水	木	金	土	㊤	月	火	水	木	金	土	㊤	月	火	水	木	金	土	㊤	月	火		
アートギャラリー博宝堂 左京区岡崎神宮道東側 771-9401		木になるアート作品展 (月曜休廊)															アート マルシェ					額縁大バーゲン (12/30～1/2 冬期休廊)										
アートギャラリー鵬休堂 東山区東山五条上ル西入ル 541-3805																	岡本道康の世界 “るーきー” 日本画展 会場：阪神梅田本店アース															
アートのスペース繁 左京区北白川通分町1-8 080-5711-7431		常設展																														
Art Spece MEISEI 中京区寺町竹屋町上ル 744-0122	棚谷野 中展	八幡朋子 いろいろ展					現代日本画の試み展					冬季休廊																				
アートのスペース柚 (ゆう) 東山区二条通東山西入 090-6916-5353																	ねこアール展 (休廊日水曜日)															
綾小路ギャラリー武 下京区綾小路高倉東入ル 351-4787																	冬季休廊															
芸艸堂画廊 中京区寺町二条下ル 231-3613		木版画常設展 (貸画廊受付中)																														
絵草子 東山区新門前通東山西 551-9137		常設展 (浮世絵・新版画など)																														
延寿堂ギャラリーソフォア 中京区二条寺町東入 211-5552	鎌田克慈 (漆) ×竹内絃三 (陶) 展 - 養賢 -	吉田桂子×古川莉恵×加藤千佳 (織×ガラスアクセサリ ×ガラスオブジェ) 三人展 (木曜休廊)					冬季休廊																									
御池画廊 北区小山上総町20-2 492-3083		洋画/日本画常設展 (日祝休廊) 青木敏郎・伊谷賢蔵・池田遙邨・熊谷守一 他															冬季休廊															
カギムラ画廊 中京区河原町四上ル東入 221-2996		日本画・洋画常設展																														

㊤：企画および常設を中心に活動する画廊 ㊤：貸画廊

坂爪厚生メゾチント新作展

と き／12月3日(火)～12月15日(日) 1：00PM～7：00PM
ところ／ギャラリー宮脇 (12/9 休廊)
京都市中京区寺町通二条上ル東側 ☎075-231-2321

細かな目立てをした銅板の表面を削り、形象を白く浮かび上がらせる直刻凹版の版画技法メゾチント。ビロードのような黒から白へと精緻な階調を生み出す。坂爪厚生は、光と闇、現実と虚構、表と裏、表面と内実の距離を測るものとして、長年メゾチントによる表現を追究してきた。新作においては、マニエール・ノワール=黒の技法とも呼ばれるこのメゾチントで、白の表現にこだわり、白いマチエールによって現代の社会状況へのシニカルな寓意を表している。それは、ネットを通じてデジタル化された膨大な情報が氾濫する現況の、見えていて見えない「白い闇」に取り囲まれている感じを可視化し、リアリティを持たない「不確定性」という言葉をキーワードにしている。



「カメレオンを飼う」
62.5×49.5cm (2009)



「白い闇-黒い滝のように」
67.5×49.5cm (2019)



「白い闇-不確定性の部屋
Ⅱ・そこに私はいた？
いなかった？」
62.5×49.5cm (2019)

3年ぶりの新作発表で、「反デジタル絵」「白い闇」シリーズを発表。

併せて旧作から、ネット情報化社会の予言と寓意をなす、80年代の「ジグソウパズル」シリーズおよび00年代の「ネット」シリーズも展示。

リーフレットには現代造形作家の野村久之氏が寄稿。初日夕刻6時～に作者を囲みレセプションを行う。

第1回 師走 楽美祭

と き／12月7日(土)～12月15日(日) 10：00AM～6：00PM
ところ／ギャラリー鉄斎堂 1・2階 (会期中無休)
京都市東山区新門前通東大路西入ル梅本町262 ☎075-531-6164

今年も師走を迎え皆様におかれましてはお忙しい日々を送られている事と思いますが師走の一時、一年の感謝も含め楽美祭と銘打って展示即売会をさせていただきます。

本物の美とふれあうのもこの時期一興かと思えます。皆様の御来店をお待ち申し上げます。

主な出品作家

古画よりー円山応挙、長沢芦雪、森祖仙、土佐派、狩野派、四条派、白隠、仙崖、慈雲、大徳寺もの、蓮月、ほか

新画よりー竹内栖鳳、上村松園、富岡鉄斎、橋本関雪、福田平八郎、小野竹喬、堂本印象、池田遙邨、秋野不矩、山口華楊、徳岡神泉、安田靉彦、川合玉堂、上村淳之、中川一政、三岸節子、ほか

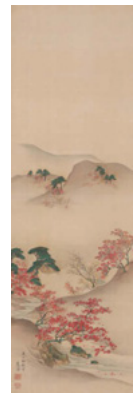
道具よりー北大路魯山人、近藤悠三、隠崎隆一、深見陶治、永楽、蘇山ほか
茶道具、漆器、蒔絵椀、屏風、など

同時開催 無料鑑定会『三日鑑』

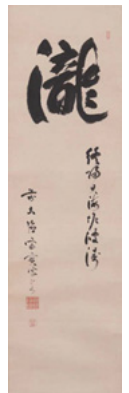
開催：13日(金)・14日(土)・15日(日) PM1時～3時

無料で美術品の鑑定・査定を致します。この機会にお気軽にお持込下さい。

買取希望の方は身分証明書をご持参下さい。



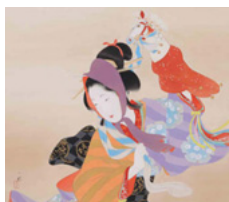
円山応挙
《吉野・龍田双幅》



大徳寺松月
《瀧》



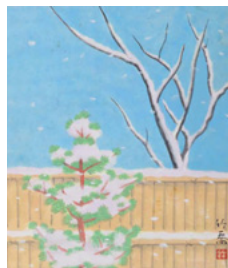
白隠《舟中布袋》



伊藤小坡
《春駒》



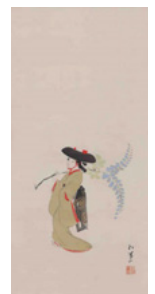
北大路魯山人
《繪瀬戸茶碗 蛇目文》



小野竹喬
《初雪》



近藤悠三
《柘榴赤地金彩瓢瓶》



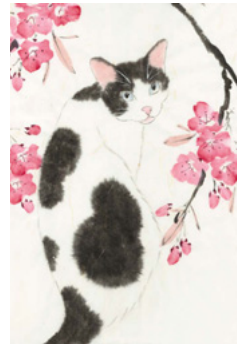
上村松園
《藤むすめ図》

みだれ咲き－左京区の桜と猫－ 河野文睿花鳥画展

と き／12月17日(火)～22日(日) 11:00AM～7:00PM
と ころ／堺町画廊 (最終日は6:00PMまで)
京都市中京区堺町通御池下ル ☎075-213-3636

僕は、左京区のある細い路地裏に、小さな画室を借りて細々と中国の花鳥画を描いて暮らしています。作家が暮らす地域の風土と生活環境は、そのまま作品に影響を与えるものです。僕は、ゆるい空気に包まれた左京区で、のほほんと暮らしているうちに、何時しか僕の画風も自由気ままなものになっていました。そして、気が付くと普段の生活で目にする、身近で親しみのある画題を好んで描くようになっていました。

今回の作品展では、「みだれ咲き－左京区の桜と猫－」と題しまして、左京区の春を淡く染める甘い桜と、左京区で夢うつつに暮らす猫を描いた新作22点を展示します。中国花鳥画にご興味のある方や、桜や猫がお好きの方には、是非お立ち寄り頂きたいと思います。尚、ご来廊の方には、今回の作品展図録(カラー図版22点/非売品)を進呈させていただきます。皆様のご来廊を、心よりお待ちしております。



河野文睿 (こうの・ぶんえい)

1974年 福井県生まれ。左京区在住。

(中国) 天津美术学院研究生班花鳥画工作室中退。(専攻: 写意花鳥画)
個展多数開催。

現在、京都造形芸術大学非常勤講師。(水墨画)



瀬津純司 陶展～行雲流水～

と き／11月29日(金)～12月11日(水) 10:00AM～6:00PM
と ころ／京都陶磁器会館 (木曜日休館) 京都市東山区東山五条上ル ☎075-541-1102

瀬津純司さんは、「墨流し」を応用した独自の装飾技法で、器を作られています。

板状の土に様々な色の泥漿(液状の土)を垂らし、それを動かすことにより、表情豊かな模様をつくり出されます。行く雲、流れる水が如く、自然に生まれる模様を長年の経験によりコントロールされ、日々進化を続けています。

本展では、花器を中心に様々な器を展覽いたします。唯一無二の瀬津さんの作品をお楽しみくださいませ。

瀬津純司 (せつ・じゅんじ) 陶歴

1975年 京都に生まれる

1998年 京都精華大学美術学部陶芸専攻 卒業

2002年 第31回日本伝統工芸近畿展「新人奨励賞」

2015年 第8回現代茶陶展

「TOKI織部優秀賞」

2016年 第9回現代茶陶展

「TOKI織部奨励賞」

百貨店・ギャラリーにて個展・

グループ展多数

公募展入選多数



「彩墨流花器」

やきものの競技展「削」

と き／12月13日(金)～12月25日(水) 10:00AM～6:00PM
と ころ／京都陶磁器会館 (木曜日休館) 京都市東山区東山五条上ル ☎075-541-1102

東京2020オリンピック・パラリンピックにちなみ、陶芸の技法やテーマを競技に見立てた「やきものの競技展」を開催いたします。本展は、「競技」ごとに7つの展覧会をリレー形式で行います。

第一種目は「削」です。始まりは白。白磁を削り作陶されている作家さんにお集まりいただきました。一言で削るといっても、シャープなもの、おおらかなもの、精緻なものなど、様々な作品が一堂に展覽されます。

競技を通して、選手も鑑賞者も熱狂するオリンピック・パラリンピックのような、熱気に溢れる展覧会をお楽しみ下さいませ。

出展者 (五十音順)

川戸圭介 (大阪) 五嶋竜也 (熊本) 鹿谷敏文 (福岡)

竹中 浩 (京都) 樋口奎人 (大阪) 南 繁樹 (大阪)



		日曜	1	2	3	4	5	6	7	8	9	10	11	12	13	14	15	16	17	18	19	20	21	22	23	24	25	26	27	28	29	30	31
会場		日曜	①	月	火	水	木	金	土	①	月	火	水	木	金	土	①	月	火	水	木	金	土	①	月	火	水	木	金	土	①	月	火
企	画廊 えんじゅ 東山区三条通古川町東入ル 050-3557-1723		休廊																														
企	画廊 後素堂 中京区新町丸太町下ル 231-0938		貸画廊受付中																														
企	画廊 たづ 東山区神宮道三条西入ル 771-8225		日本画常設展 (日・祝 休廊)																														
貸	ざおんギャラリー八坂 東山区祇園町南側 525-1717		貸画廊受付中																														
貸	喜聞堂アートスペース余花庵 中京区寺町通御池上ル 212-9793	カテゴリー不明		呉服に志田「冬の會」											廣瀬麻里子 個展 「-体温-」(日本画)																		
貸	ギャラリー 梧桐 左京区向崎南側所町40 090-7849-6944		常設展																														
貸	ギャラリー M 中京区錦葉師高倉西 221-0979		エーゲ海と地中海をめぐる展 (サントリーニとニース) 松本祐佳																											冬季休廊			
貸	ギャラリーかものがわ 上京区堀川出水西入 432-3558		貸画廊受付中																														
貸	ギャラリー 祇園小舎 東山区四条通繩手東入 551-3828			石田とおる 油絵展						和紙と漆の二人展						Anna Magic 祇園展																	
貸	ギャラリー 吉象堂 中京区三条柳馬場東 221-3955			第36回 銅版画 グループ遊展						七人展-酔生夢死 では終わらない-						信楽焼 水垣力陶展																	
貸	ギャラリー Create洛 中京区丸太町通堺町角 708-7898	展	池田良規	丸山 勉 日本画展 (日本画)						彼女へ-時と空間を超 える共感-(日本画)						岩田重義の 「京を描く」展 (スケッチ)					冬季休廊												
貸	ギャラリー K 中京区寺町二条下ル西側 255-7518		齊藤 和 日本画展																														
		日曜	1	2	3	4	5	6	7	8	9	10	11	12	13	14	15	16	17	18	19	20	21	22	23	24	25	26	27	28	29	30	31
会場		日曜	①	月	火	水	木	金	土	①	月	火	水	木	金	土	①	月	火	水	木	金	土	①	月	火	水	木	金	土	①	月	火
貸	ギャラリー 恵風 左京区丸太町東大路東入 771-1011	1F	御婷如(陶芸) ※12/2(月)休廊						クリスマスコレクション展 (日曜休廊) 小林紗世子・式部翔子・森桃子・三橋卓										冬季休廊														
貸	ギャラリー 胡々湾 東山区神宮道三条上ル 090-8367-1460	2F	キャサリン・サンドナス、宮本ルリ子、 森本新平展 (陶芸、木工) ※12/2(月)休廊						魚住侑子日本画展					小林侑未日本画展																			
貸	ギャラリー 胡々湾 東山区神宮道三条上ル 090-8367-1460		ワイヤーアート 色鉛筆画										平田有加 水彩画展 (貸画廊受付中)																				
貸	ギャラリー 佐野 中京区寺町錦葉師西北角 221-2767		nio × Saddleman Bros. 2人展 part 3						紙技工房 斎藤卓治・健輔 二人展																								
企	ギャラリー 三条祇園 中京区寺町通御池上ル 221-6401																																
企	ざらりい 思文閣 東山区古門前大和路東入 761-0001		常設展																														
企	ギャラリー 白川 東山安井東一筋目南 532-2616		ギャラリー白川 2019 セレクト展 (デュシヤン、シーズン・ラオ、舟越桂、他)																														
貸	ギャラリー 翔 左京区北山通下鴨中通東 724-8154	描き絵画展	玉城和実の	ミツナガ織物教室作品 展						クリスマス小品展 (彫刻・陶器・絵画他) (16日(月)は休廊)										年末休廊													
貸	ギャラリー 16 東山区三条通白川橋西入ル 751-9238		森本 加弥乃 展「The Resurrection」 (月曜定休) (多数の制御されたLEDの光によるデジタルアート)											汲田裕子 展 「...ノマド」 (絵画)					冬季休廊														
貸	ギャラリー Space 妙 左京区松ヶ崎町1-1 090-6605-0656		祝の膳 (小林英夫・佐藤宏史・田村朝子・林聰江・山田修作・吉川充) (12/5休廊)										貸ギャラリー受付中																				
企	ギャラリー 創 中京区河原町御池上ル 251-0522		日本画・洋画・古書画常設展																														
貸	ギャラリー 象鯨 中京区姉小路柳馬場東 253-0738		貸ギャラリー受付中																														
貸	ギャラリー TAJIRO 東山区繩手通新橋下ル 0774-27-1733	Restaurant・Cafe		下林 幸子 絵画展																													
企	ギャラリー 鉄齋堂 東山区新門前東山西 531-6164		常設展 (6日休廊)					師走 楽美祭 無料鑑定会 【三日鑑】					常設展 (18日・19日休廊)										冬季休廊										
貸	ギャラリー 富小路 下京区富小路綾小路下ル 090-7095-0576		九十九 伸一 クラウドマン IN 京都 展					中嶋紫都 漆ファクション 展					京都デザイン 賞2019 入賞・ 入選作品展																				
企	ギャラリー なかむら 中京区姉小路河原町東 231-6632		砂押 かほる 展 (洋画) (月曜休廊)																														
貸	ギャラリー 中井 中京区木屋町三条上ル 211-1253		第2回つれづれ四人展 (洋画) 隈元道雄・杉本吉二郎・ 田中孝・藤田和章					休廊																									

【短信】京都画廊連合会ニュースの展覧会紹介記事に掲載している作品の画像は、当画廊のホームページ (<http://www.kyoto-art.net/>) では、すべてカラー図版として掲載しています。どうぞお楽しみください。

会場		日曜	1	2	3	4	5	6	7	8	9	10	11	12	13	14	15	16	17	18	19	20	21	22	23	24	25	26	27	28	29	30	31									
		(日)	月	火	水	木	金	土	(日)	月	火	水	木	金	土	(日)	月	火	水	木	金	土	(日)	月	火	水	木	金	土	(日)	月	火	水	木	金	土	(日)					
企	ギャラリー白梅園 北区北野上白梅町G3 461-0427	白崎信子作品展																																								
貸企	ギャラリーヒルゲート 中京区寺町三条上ル 231-3702	1F 秋田悠子 千明展	北村美佳展 (二科) (アクリル・水彩)					独立美術協会 京都作家展					北村隆陶展 山の絵展					年末年始休廊					→1/11																			
企	ギャラリー美楽堂 東山区神宮道三条上ル 761-9710	日本画常設展																																								
貸企	ギャラリーマロニエ 河原町四条上ル東側 221-0117	3F 山中梅澤	久谷葛枝 (テキスタイル)					How are you photography?					京都写真展					冬期休廊					→1/13																			
貸企	ギャラリーみすや 中京区三条河原町西入 211-5997	山田虹赤個展 (書・篆刻)					双美・華乱 日本画展																																			
企	ギャラリー唯 左京区岡崎神宮道東側 752-0348	「物語」永守紋子 漆展 (月曜日定休)															休廊																									
企	ギャラリー洛中洛外 山科区清水焼団地内 595-5450	陶芸作品常設展																																								
貸企	ギャラリー龍馬 河原町三条下ル東入 211-7700	10時半 17時	「龍馬と酢屋」常設展 (10時半～17時 水曜休廊)																																							
企	ギャラリー正観堂 東山区切通新門前上ル 533-4110	大道正男 陶展	常設展																																							
企	ギャラリー宮脇 中京区寺町二条上ル 231-2321	坂瓜厚生メゾント新作展 1:00PM～7:00PM (日曜休)															常設展 (不定休)																									
貸企	ギャラリー百音 (もね) 左京区岡崎神宮道東側 708-2138	アンティークマイセン& 絵画・工芸品 在庫処分展 (2日(月)、9日(月)、16日(月)休廊)																				冬季休廊																				
企	現代美術 艸居 東山区門前大和大路東入 746-4456	小島修「真朱と群青」(日・月休廊)																																								
貸企	京都ギャラリー 中京区烏丸通錦上ル東側9F 257-5435	貸ギャラリー受付中																																								
企	京都芸大ギャラリーアーク 中京区御池通堀川東入 253-1509	京都市立芸術大学 第30回 留学生展										ジョン・ジョナス京都賞受賞記念展																					→2/2									
会場		日曜	1	2	3	4	5	6	7	8	9	10	11	12	13	14	15	16	17	18	19	20	21	22	23	24	25	26	27	28	29	30	31									
		(日)	月	火	水	木	金	土	(日)	月	火	水	木	金	土	(日)	月	火	水	木	金	土	(日)	月	火	水	木	金	土	(日)	月	火	水	木	金	土	(日)					
企	京都芸術センター 中京区室町錦薬師下ル 213-1000	宇宙「水になる～水は巡り、旅をする～」 ワークショップ開催：12/6(金)、12/14(土)、12/22(日) 13:00～17:00																																								
企	京都市学校歴史博物館 下京区御幸町通仏光寺下ル 344-1305	番組小学校の軌跡 京都の復興と教育・学区-その4 完成										常設展																														
貸企	京都写真美術館 東山区神宮道三条上ル 746-2931	1F [月]	大町憲治 蒔絵師の視点 Part 2 《- CONTRAST -》					「ふるさと再発見の旅 (近畿1)」出版記念写真展					山口晴久《Image of OIRAN》					冬季休廊																								
		1F [雪]																																								
		2F [花]	KYOTO FOTO SHOP					出版記念写真展 「ブエノスアイレス ノスタルジックな『南米のバリ』」																																		
企	京都陶磁器会館 東山区東大路五条上ル 541-1102	1F	伊藤 竜也 陶展 ～宙～ (木曜休廊)					干支の陶人形展 (木曜休廊) →1/8					12 休廊 1 /1																													
		2F	瀬津 純司 陶展 ～行雲流水～ (木曜休廊)					やきもの競技展「削」(木曜休廊)																																		
貸企	京都万華鏡ミュージアムアトスベース 中京区姉小路東洞院東入 254-7902	堀井たまみ+藤原淑子 展					松尾大地 写真展 「昨日と、きょうと、明日」					あ～とていちゃ～展					年末年始休廊					→1/4																				
貸企	堺町画廊 中京区堺町御池下ル 213-3636	12人の絵本作家による応援カレンダー原画展 (月曜休廊)															河野文睿 花鳥画展					冬季休廊					→1/26															
貸企	里見有清堂 中京区堺町三条上ル 221-5423	貸画廊受付中																																								
企	蔵丘洞画廊 中京区御池寺町東入 255-2232	常設展 (日祝休廊) ※画廊移転準備の為 詳細未定																				冬季休廊																				
企	大雅堂 東大路通祇園上ル 541-7388	常設展																																								
企	梅軒画廊 中京区烏丸四条上ル 221-3510	常設展 日祝休み																																								
貸企	ポルタギャラリー華 下京区京都駅前地下街 365-7533	お茶と華、お菓子を添えて 稲澤隆生(陶磁)/加藤友里(漆)/ 黒田敬子(ガラス)三人展					鈴木 春生 自選展 Vol.3					～染に導かれて～新庄幸子展 併催 新庄文明 白の陶展					→1/5																									
企	星野画廊 東山区神宮道三条上ル 771-3670	明治・大正・昭和名作発掘品展 (日・月休廊)																				年末年始休廊											→1/7									
企	松本松栄堂 中京区寺町東川上ル 212-0626	新・古書画常設展																																								
企	村田画廊 左京区松ヶ崎泉川町18-4 703-8960	常設展																																								

発行：京都画廊連合会 京都市中京区高倉三条上ル 京都府京都文化博物館内 (☎222-0895) <http://www.kyoto-art.net/>
 [京都画廊連合会ニュースの購読予約受付中] 1年間¥2,000円です。毎月末にお手紙に届けられます。申込みは星野画廊 (☎771-3670) まで振込用紙をご請求ください。