



## キスリング展 ～エコール・ド・パリの巨匠～

と き／9月12日(土)～10月25日(日) 10:00AM～7:30PM  
 ところ／美術館「えき」KYOTO (会期中無休)  
 JR京都伊勢丹7階隣接 ☎075-352-1111

エコール・ド・パリを代表する画家、キスリング (1891-1953)。美術学校を卒業後、ポーランドの古都クラクフから印象派やセザンヌにあこがれて芸術のパリへ出た、当時19歳のキスリングはキュビズムやフォーヴィズムなどの新しい絵画運動に触れ、モンマルトルやモンパルナスの地でピカソ、モディリアーニ、藤田嗣治ら多くの芸術家たちと出会い交友を深める。活動初期の作品には彼らの影響を受けてキュビズム的な作風が見られるが、現実から離れた前衛表現には馴染まず、とりわけ人物表現ではレアリズムに裏打ちされた個性的な作風を築き、風景や静物画においても独自のスタイルを切り拓いていく。



「ミモザの花束」1946年  
 (パリ市立近代美術館蔵)

キスリングの滑らかな画肌、豊かで色彩を駆使したメランコリックの絵画は広く人気を博し、1920～30年代のパリで「モンパルナスのプリンス」と呼ばれ、時代の寵児となった。

本展では、初期から晩年までの肖像、花、静物などの作品を、海外の美術館をはじめ国内の美術館や個人コレクションから紹介し、その画業を辿るものである。



「ベル=カズー (コロレット・ド・ジュブネル)」1933年  
 (カンティエーニ美術館、マルセイユ蔵)

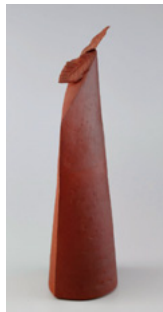
## 鈴木 治「土のかたち」

と き／9月3日(木)～10月9日(金) 10:00AM～5:00PM  
 ところ／中信美術館 (月曜休館) ☎075-417-2323  
 京都市上京区下立売通油小路東入西大路町136-3

実用的な器にとどまらず、純粋な立体造形としての作陶を追求した陶芸家鈴木治氏の回顧展が開催される。鈴木治 (1926-2001) は、1948 (昭和23) 年に八木一夫、山田光らと前衛陶芸作家集団「走泥社」を結成した。当時、器としての用を持たない立体造形としての芸術性豊かな彼らの作品は、「オブジェ焼」と呼ばれた。その後、動物や自然現象のイメージを、「泥象」や赤い化粧土を施した焼き締め技法により、鋭い感性で表現した詩情あふれる作品を発表し続け、陶芸における表現の可能性を広げる独創的な創作活動を展開した。

本展では、青白磁や焼締めの他、遺作となった「薬」シリーズなど初期から晩年の作品が一堂に展覧されている。

- 料 金 無料
- その他 新型コロナウイルス対策実施中です。ご協力をお願いいたします。



「薬」(ひこばえ) 2000年



「馬」 1975-77年頃

会 場	日 曜	1	2	3	4	5	6	7	8	9	10	11	12	13	14	15	16	17	18	19	20	21	22	23	24	25	26	27	28	29	30	10/1
		火	水	木	金	土	日	月	火	水	木	金	土	日	月	火	水	木	金	土	日	月	火	水	木	金	土	日	月	火	水	木
京都府 京都文化博物館 中京区高倉通三条上ル 222-0888	2F	近衛家 王朝のみやび 陽明文庫の明宝10 (～10/18) / 町のちから - 三条御倉町文書の世界 - (9/5～11/1)																		→12/6												
	3F	皆川月華・泰蔵 京都府内の学校所在資料展 - 「京一中」「府一」「京二中」のたからもの -																														
	4F	木鳥櫻谷と京都画壇 京都三条・大橋家コレクション																														
	5F	特別企画展 池大雅 文人たちの交流																														
	6F	KYOTO～TOKYO ドラード芸術祭 第8回 ハクビ和紙ちぎり絵学院 京都全国創作展 第31回 中藤益子画伯とその仲間たち																														
	別館	貸展示室 (5F / 洋室・150㎡ × 4室・6F / 和室・畳敷70畳 × 3室、45畳 × 1室) のご相談は 京都文化博物館企画事業担当 (075-222-0895) まで お気軽にご相談ください。																														
京都学・歴史彩館 左京区下鴨半木町1-29 723-4831	京都府ミュージアムフォーラム 京都まるごとヒストリー ～丹後から山城まで博物館大集合！～ 休館日：9月9日(水)、21日(月)、22日(火) ※主基地方風俗歌屏風の展示は～9月6日(日)まで																		→10/11													

会場		日曜	1	2	3	4	5	6	7	8	9	10	11	12	13	14	15	16	17	18	19	20	21	22	23	24	25	26	27	28	29	30	10/1		
			火	水	木	金	土	①	月	火	水	木	金	土	①	月	火	水	木	金	土	①	②	③	水	木	金	土	①	月	火	水	木		
京都国立近代美術館 左京区岡崎公園内 761-4111	3F	京都国立近代美術館所蔵品にみる 京（みやこ）のくらしー二十四節気を愉しむ																																	
	4F	「西洋近代美術作品選」「屏風祭」 「近代工芸の吉祥文」「京の風景」										2020年度 第2回 コレクション展					「#Stay Connected「つながるための場所」」 「樂直入の「シリーズ盤・大地に眠る精霊たち」																		
京都国立博物館 東山区東大路七条西 541-1151	西国三十三所 草創1300年記念 特別展 聖地をたずねてー西国三十三所の信仰と至宝ー										次回特別展 御即位記念 特別展 皇室の名宝 10月10日(土)～11月23日(月)																								
京都市 京セラ美術館 左京区岡崎公園内 771-4107	本館	コレクションルーム（京都市美術館所蔵品展示） 夏期															コレクションルーム（京都市美術館所蔵品展示） 秋期																		
		館開館記念展 最初の一步： コレクションの原点										第55回 現創会書 展					第73回 示現会京都展																		
	東山 キューブ	京都市京セラ美術館開館記念展 杉本博司 瑠璃の浄土																																	
		別館	第39回 魅書道展					第28回 国際平和 美術展					第12回 京都写真倶楽部連盟展 第24回 日下部美術教室展					令和2年度 京都書道連盟公募 展					令和2年度 京都市幼児・ 児童・生徒作品 展及び姉妹都 市交歓作品展												
京都府立 文化芸術会館 河原町府立病院前 222-1046	1F	第44回 日本画光玄展 (日本画)〈展覧会中止〉					第50回 京都写真芸術家 協会展〈展覧会中止〉					第91回 創紀会展 (美総合)					第39回 蒼林社展 (日本画)					第50回 京都写真家 協会展													
	2F	日本美術会京滋奈会員展 (美総合)〈展覧会中止〉					第44回 大王会展 (美総合)					第25回 日本画展きら 〈展覧会中止〉					第11回 かみはて'08日 本画展 〈展覧会中止〉																		
	3F											守家歌汀 脚展(書) (展覧会中止)					仲々会展 (洋画)																		
京都府立堂本印象美術館 北区平野上柳町26 463-0007	【京都府立堂本印象美術館コレクション展】 「おしゃべりな絵画ー感じてみよう！作品から聞こえる音・声・会話ー」																																		
何必館・京都現代美術館 東山区祇園町北側 525-1311	「ドアノー、生きる喜び ROBERT DOISNEAU」展 (祝日以外の月曜休館)															〈展示替え期間のため休館 ー10/5〉 【次回特別企画展】 「小野竹喬・春男ー父と息子の切ない物語ー」 10月6日(火)～11月23日(月/休)																			
高島屋 下京区河原町四条下ル 221-8811	画廊	久野和洋 展洋画 グラス展					原 稔・依子 陶展					紫舟～祈り～ 産んでもらっただけで 一生かけても返せない 恩がある					第14回 個の地平 (洋画)					喜寿記念・交趾焼 中村翠嵐茶陶展					玉置 保夫 陶展								
	美術工芸 サロン	榎庄彦 作陶展																																	
	グランド ホール																																		
大丸 中京区四条高倉 211-8111	画廊	秋の茶道具展					没後35年静謐な物語り 有本利夫 絵画展					Great Father 阿部知暁(ちさと) 絵画展					優しさにつつまれて アントワヌ・アンリ絵画展					武田双雲 展「愛」													
	アート サロン	荒尾元・横田朋子 陶・オブジェ展					アートバザール					Wing ～羽ばたく洋画家たち～					北川安希子 日本画展					山内みさを ・明子 母親展													
	ミュージアム																																		
中信美術館 上京区下立売油小路東入 417-2323	鈴木治 土のかたち (月曜休館)																																		
並河靖之七宝記念館 三条通北裏白川筋東 752-3277																																			
美術館「えき」KYOTO JR京都伊勢丹7F 352-1111	キスリング展・エコール・ド・パリの巨匠																																		
会場		日曜	1	2	3	4	5	6	7	8	9	10	11	12	13	14	15	16	17	18	19	20	21	22	23	24	25	26	27	28	29	30	10/1		
			火	水	木	金	土	①	月	火	水	木	金	土	①	月	火	水	木	金	土	①	②	③	水	木	金	土	①	月	火	水	木		
アートギャラリー博宝堂 左京区岡崎神宮道東側 771-9401	双樹会展ー山本真也・岡本匡史ー (月曜休廊)										アート マルシェ										常設展					没後30年 津田周平 作品展									
アートギャラリー鷹休堂 東山区東山五条上ル西入ル 541-3805	常設展（北側店舗）																																		
アートスペース繁 左京区北白川道分町1-8 080-5711-7431	常設展（貸画廊受付中）																																		
Art Space MEISEI 中京区寺町竹屋町上ル 744-0122	「未景2020」 ー手のひらのしずくー いのりとアート					展覧会中止					水谷進ー日本画展 ー雅ー View miyabi					第17回 現代日本画の 試み展 「ことばと絵」					日本画展 生動														
アートスペース柚（ゆう） 東山区二条通東山西入 090-6916-5353	（予定していた作品展は延期。あらためてご案内します。）																														木村千鶴日本 刺繍展 ～絹の美～				
綾小路ギャラリー武 下京区綾小路高倉東入ル 351-4787	貸ギャラリー受付中																																		
芸艸堂画廊 中京区寺町二条下ル 231-3613	木版画常設展（貸画廊受付中）																																		
絵草子 東山区新門前通東山西 551-9137	浮世絵版画・新版画常設展																																		
延寿堂ギャラリーソフォラ 中京区二条寺町東入 211-5552	飯野夏実・西山雪・小倉智恵美展 (陶×ガラス×竹)(木曜休廊)					休廊					岩崎龍二展(磁器) (木曜休廊)										休廊														

①: 企画および常設を中心に活動する画廊 ②: 貸画廊

## 司 修 展 「絵本との関係2020」

と き／9月8日(火)～9月20日(日) 12:00～7:00PM  
ところ／ギャラリーヒルゲート1F・2F (月曜休廊)  
京都市中京区寺町三条上ル ☎075-231-3702

司 修 (Tsukasa Osamu)

- 1936年 群馬県前橋市生まれ。  
中学卒業後、独学で絵を描き始める。自由美術協会会員を経て、
- 1964年 主体美術協会の創立に参加 ('90年より無所属)
- 1976年 『金子光晴全集』の装幀により講談社出版文化賞。
- 1978年 『はなのゆびわ』により小学館絵画賞。
- 1986年 池田20世紀美術館で〈司修の世界〉展。
- 1989年 「バー螺旋のホステス笑子の周辺」が芥川賞候補。
- 1993年 「犬」(『影について』所収)で川端康成文学賞。
- 1997年 『ブロンズの地中海』で毎日芸術賞。
- 2008年 「両洋の眼展」で河北倫明賞。
- 2011年 群馬県立近代美術館で「司修のえものがたり－絵本原画の世界」開催。  
『本の魔法』で第38回大佛次郎賞。
- 2014年 『絵本銀河鉄道の夜』(偕成社)、  
6月『幽霊さん』(ぶねうま舎)刊。
- 2015年 『Ōe-60年代の青春』(白水社)刊。
- 2016年 第26回イーハトーブ賞受賞(花巻市)
- 2020年 『空白の絵本－語り部の少年たち－』(鳥影社)刊。



宮沢賢治作『どんぐりと山猫』より  
(ジクレイ技法を使った原画)  
(1966年 ロンパールーム絵本)



絵本『サーカスがやってきた』より  
(アート紙・油彩原画)  
1966年(ロンパールーム絵本)

『戦争と美術』『語る絵』『絵本の魔法』『孫文の机』『戦争と美術と人間』等の  
評論や小説、『まちんと』『河原にできた中世の町』『雨ニモマケズ』他絵  
本、『風船乗りの夢』『壊す人からの指令』他の画文集等、著書多数。

## サムホール展 (岸満男個展)

と き／9月22日(火)～9月27日(日) 11:00AM～6:00PM  
ところ／ギャラリー唯  
京都市左京区岡崎神宮道円勝寺町91 ☎075-752-0348

絵の具を揃えて、画廊歩き美術館通いと絵を描く意欲を彷彿させて45年余り。趣味の領域は越せませんが油絵を愉しんでまいりました。

ときとして都会育ち(京都市)の小生は海の見える風景に憧憬を懐き、特に激しい破風に爆されて屹立している孤独な建物燈台が、先人たちが選び選んだポジションをこの位置とし、心行くまで周りの海を眺めていると、光や風など自然から受けるイメージに惹きつけられる構図を見つけては感興し、自由に描写してきました。

キャンバスに着色グラウンドを演出し、フィンガ&ナイフ・ペインティング等でインパストやグレイジングした色彩と技法を探求して、自己表現を海の広がり、空の映りかわりからコンポジションを探って描くことそのものが楽しく、描き始めていると時として過去のロマンを秘めた郷愁を呼び覚まし、時として将来の自らの夢と期待を投射する。

ここに自分自身の大きな区切り(1932年生)として、元気で油絵をして来られたことを喜び、感謝いたしまして、「石造・デザイン燈台」、「恋する燈台」など、新しく描いたサムホール30点の個展を開催します。

創作の意欲を是非ご覧ください。

岸 満男



「デザイン・八代海下大戸鼻燈台」  
2020年



「玄界灘妙剣崎燈台」2020年



「友が島燈台」2017年

## 第2回 楽美祭

と き／9月12日(土)～9月22日(祝) 10:00AM～6:00PM  
と ころ／ギャラリー鉄斎堂(会期中無休)  
京都市東山区新門前通東大路西入ル梅本町262 ☎075-531-6164



この度、美術の秋に先駆けて第2回楽美祭を開催させていただきます。コロナ禍で十分な動きが取れない中、出来る限りの商品を御用意させていただきました。ひととき美術に浸っていただくのも一興かと思えます。また弊社ホームページでも作品を紹介しております。

### 主な出品作家

古画よりー池 大雅、酒井抱一、小川破笠、柴田是真、狩野派、四条派、白隠、仙崖、慈雲、大徳寺もの、蓮月、ほか  
新画よりー竹内栖鳳、上村松園、富岡鉄斎、橋本閑雪、福田平八郎、小野竹喬、堂本印象、池田逢邨、秋野不矩、山口華楊、前田青邨、川合玉堂、ほか  
道具よりー楠部弥弼、隠崎隆一、細川護熙、竹泉、六兵衛、永楽、蘇山ほか 茶道具、漆器、蒔絵碗、屏風、など



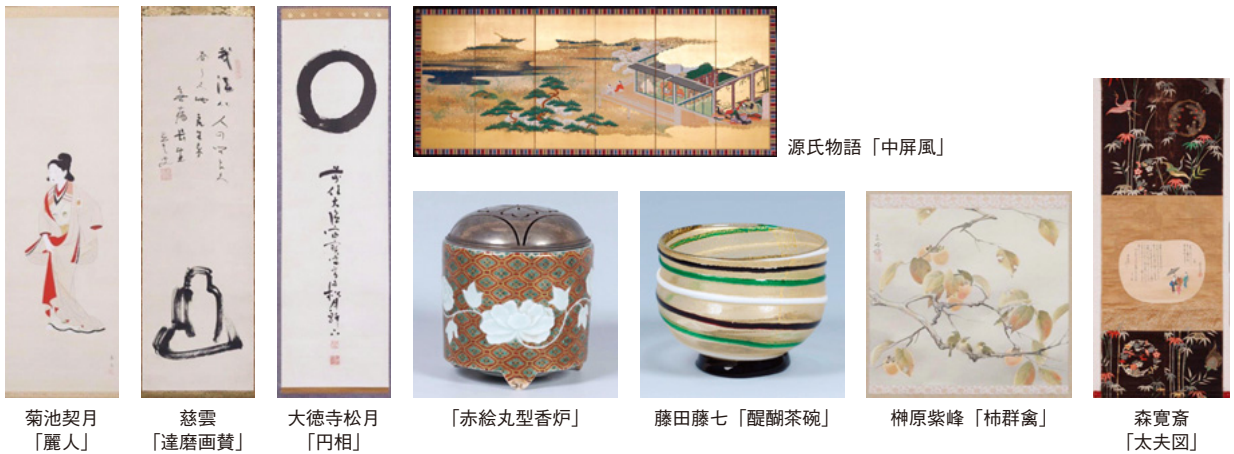
山口華楊「平安一路」

### 同時開催 無料鑑定会『三日鑑』開催：

19日(土)・20日(日)・21日(月・祝) PM1時～3時

無料で美術品の鑑定・査定を致します。この機会にお気軽にお持込下さい。買取希望の方は身分証明書をご持参下さい。

◎第2回楽美祭 カタログ(245点掲載)無料。ご希望の方はギャラリー鉄斎堂までお電話下さい。(数に限りがございます)



菊池梨月「麗人」

慈雲「達磨画賛」

大徳寺松月「円相」

「赤絵丸型香炉」

藤田藤七「醍醐茶碗」

榊原紫峰「柿群禽」

森寛斎「太夫図」

### 開館60周年記念特別展

## 瑞獣伝来 一空想動物でめぐる東アジア三千年の旅一

と き／9月12日(土)～10月18日(日) 10:00AM～5:00PM

と ころ／泉屋博古館(祝日以外の月曜日休館)

京都市左京区鹿ヶ谷下宮ノ前町24 ☎075-771-6411

古来より、東アジアでは吉祥をもたらすとされた動物たちー瑞獣ーが重要なモチーフとして様々な美術工芸に用いられ、その姿は想像力豊かに表現されてきた。身近なようで実は多くの謎に包まれている瑞獣たち。その淵源をたどっていくと、約三千年前の古代中国の青銅器紋様にまでさかのぼる。

本展覧会では、数ある瑞獣たちのなかでも龍・鳳凰・虎を取りあげ、その謎と変遷の歴史を追って、選りすぐりの美術作品とともに、古代中国から近代日本まで東アジア三千年の旅へのご案内します。



《桐鳳凰図屏風》(左隻) 狩野探幽  
江戸時代(17世紀) サントリー美術館



《百鳥図》 伝 辺文進  
明時代(15世紀) 鹿苑寺



《深山猛虎図》 橋本雅邦  
明治時代(19世紀)

会場	日曜	1	2	3	4	5	6	7	8	9	10	11	12	13	14	15	16	17	18	19	20	21	22	23	24	25	26	27	28	29	30	10/1				
		火	水	木	金	土	①	月	火	水	木	金	土	①	月	火	水	木	金	土	①	②	③	水	木	金	土	①	月	火	水	木				
御池画廊 北区小山北上総町20-2 492-3083		洋画/日本画常設展 青木敏郎・伊谷賢蔵・池田 遙邨・熊谷守一 他 (日祝休廊)																																		
カギムラ画廊 中央区河原町四条上ル東入 221-2996		日本画常設展																																		
画廊後素堂 中央区新町丸太町下ル 231-0938		貸画廊受付中																																		
画廊たづ 東山区神宮道三条西入ル 771-8225		日本画常設展 (日祝休廊)																																		
ぎおんギャラリー八坂 東山区祇園町南側 525-1717		貸画廊受付中																																		
喜聞堂アートスペース余花庵 中央区寺町通御池上ル 212-9793		貸画廊受付中															島中咲堯 書展																			
ギャラリーM 中央区蛸薬師高倉西 221-0979		阿波踊りと風の盆 懐かしい思い出の祭を描く展 (松本祐佳)																																		
ギャラリーかもがわ 上京区堀川出水西入 432-3558		貸ギャラリー受付中																																		
ギャラリー祇園小舎 東山区四条通糺手東入 551-3828												舞妓百態展 吉田淡雪										京都胡蝶の会 着物展														
ギャラリー吉象堂 中央区三条柳馬場東 221-3955												第10回 RUA えんじ展										双線美術2020 (京都市芸大美術教育)														
ギャラリーCreate洛 中央区丸太町通堺町角 708-7898		片山侑胤展 (日本画)					川端祥之展 (洋画)					川俣豊子展 (洋画)					高橋かずこ展 (洋画)					中野陽子 展 (洋画)														
ギャラリーK 中央区寺町二条下ル西側 255-7518		常設展																																		
ギャラリー恵風 左京区丸太町東大路東入 771-1011	1F	栗本夏樹展 (漆) (月曜休廊)										岡本祥吾展 (立体)										北村孝祐展 (彫刻)										長谷川宏美 展 (平面)				
	2F	奈良平宣子 (テキスタイル) (月曜休廊)										森田孝夫展 (平面) (月曜休廊)																				川上力三 展 (陶彫)				
ギャラリー胡々湾 東山区神宮道三条上ル 090-8367-1460		HP ( <a href="https://g-kokowan.com">https://g-kokowan.com</a> ) をご覧ください。(貸ギャラリー受付中)																																		
会場	日曜	1	2	3	4	5	6	7	8	9	10	11	12	13	14	15	16	17	18	19	20	21	22	23	24	25	26	27	28	29	30	10/1				
会場	日曜	火	水	木	金	土	①	月	火	水	木	金	土	①	月	火	水	木	金	土	①	②	③	水	木	金	土	①	月	火	水	木				
ギャラリー佐野 中央区寺町蛸薬師西北角 221-2767																	反核・平和の小品展 - 平面・立体 -																			
ギャラリー三条祇園 中央区寺町通御池上ル 221-6401																																				
ぎやらりい思文閣 東山区古門前大和太路東入 761-0001																																				
ギャラリー白川 東山安井東一筋日南 532-2616																											今尾栄仁新作展 - 捨象 - (月・休)									
ギャラリー翔 左京区北山通下鴨中通東 724-8154		Marry's ArT展 (絵画)					竹村智之展 (陶器・絵画)					染・用・要・美 京の染 紀田秀夫展					川原崎純子作品展 (オルゴール・時計他)					NHK日本画 教室展														
ギャラリー16 東山区三条通白川橋西入上ル 751-9238																																				
ギャラリーSpace妙 左京区松ヶ崎町1-1 090-6605-0656		貸画廊受付中															渡邊順子展										2020 口覚反応実験展 「グリグリ」									
ギャラリー創 中央区河原町御池上ル 251-0522		洋画・日本画・古書画常設展																																		
ギャラリーTAJIRO 東山区糺手通新橋下ル 0774-27-1733		木工芸 三人展										プライベート利用										見太郎展 ~ 自閉症とともに ~														
ギャラリー鉄齋堂 東山区新門前東山西 531-6164		常設展 (6・9日休廊)										第2回楽美祭 (19・20・21日無料鑑定会「三日鑑」)										常設展 (28・29日休廊)														
ギャラリー富小路 下京区富小路通富小路下ル 090-7095-0576												クラブ ビール ラベル展					Philippe Brame写真展 (予定)																			
ギャラリーなかむら 中央区姉小路河原町東 231-6632												中馬泰文展 (版画) (月曜休廊)																								
ギャラリー中井 中央区木屋町三条上ル 211-1253		彫刻α展					奥田耕司展										塩野屋十五代目 誕生会 純国産シルクで 新しい衣・食・住					洋画グループバサバ展 石原真理子・高山淑子 吉田希子・須田由貴子					秋山眞和 展									
ギャラリー白梅園 北区北野上白梅町63 461-0427		常設展																																		

【短信】京都画廊連合会ニュースの展覧会紹介記事で掲載している作品の画像は、当画廊のホームページ (<http://www.kyoto-art.net/>) では、すべてカラー図版として掲載しています。どうぞお楽しみください。

会場	日曜	1	2	3	4	5	6	7	8	9	10	11	12	13	14	15	16	17	18	19	20	21	22	23	24	25	26	27	28	29	30	10/1					
		火	水	木	金	土	日	月	火	水	木	金	土	日	月	火	水	木	金	土	日	月	火	水	木	金	土	日	月	火	水	木					
④ 貸 企 ギャラリーヒルゲート 中京区寺町三条上ル 231-3702	1F	奥田輝芳展 natural vol.2 (ミクストメディア)					司修展「絵本との関係2020」 (油彩・水彩・CG等) (月曜休廊)										西久松友花 陶展					難波洋子 日本画展 - 藍色 -					→10/4										
	2F	洛楽会展 (洛南高校美術部OB展)															上杉尚展 (水彩他)					たくまたえこ 油絵展					→10/4										
④ 企 ギャラリー美楽堂 東山区神宮道三条上ル 761-9710	日本画常設展																																				
④ 貸 企 ギャラリーマロニエ 河原町四条上ル東側 221-0117	3F						浦和寿幸 (陶)					北見俊一展 (装丁) (月曜休)										鈴木健太郎 (日本画)					→10/4										
	4F	夏期休廊					竹山富貴 (立体)					Hole of Mole (平面)					山下茜里 (染色) (月曜休)										→10/4										
	5F						小西葵・竹田光希 (立体)															中川裕孝 (テキスタイル) (月曜休)					→10/4										
④ 貸 企 ギャラリー唯 左京区岡崎神宮道東側 752-0348	夏休み										第9回 東北の手わざ展					サムホール展 岸満男個展																					
④ 貸 企 ギャラリー龍馬 河原町三条下ル東入 211-7700	「龍馬と酔星」常設展																																				
④ 企 ギャラリー正観堂 東山区切通新門前上ル 533-4110	藤井蓮作品展										常設展																										
④ 企 ギャラリー宮脇 中京区寺町二条上ル 231-2321	常設展示 (現代作家、絵画・版画・オブジェ)																																				
④ 貸 企 ギャラリー百音 (もね) 左京区岡崎神宮道東側 708-2138																																					
④ 企 現代美術 艸居 東山区門前大和太路東入 746-4456	増田敏也：記憶すくい (古門前艸居にて開催)																																				
	女流作家4人 (菅野・田中・朴木・米津) 展 (アネックスにて開催)																																				
④ 貸 企 京都ギャラリー 中京区烏丸通錦上ル東側9F 257-5435	貸ギャラリー受付中																																				
④ 企 京都芸大ギャラリーアーク 中京区御池通堀川東入 253-1509																京都市立芸術大学創立140周年記念／開館10周年記念 京都市立芸術大学芸術資料館収蔵品活用展																				→10/25	
会場	日曜	1	2	3	4	5	6	7	8	9	10	11	12	13	14	15	16	17	18	19	20	21	22	23	24	25	26	27	28	29	30	10/1					
火	水	木	金	土	日	月	火	水	木	金	土	日	月	火	水	木	金	土	日	月	火	水	木	金	土	日	月	火	水	木							
④ 企 京都芸術センター 中京区室町蛸薬師下ル 213-1000																																					
④ 企 京都市学校歴史博物館 下京区御幸町通仏光寺下ル 344-1305	近代京都の自然教育のあゆみ-SDGs達成のために- (水曜休館)																																			→10/5	
④ 貸 企 京都写真美術館 東山区神宮道三条上ル 746-2931	1F [月]	清永安雄 写真展「REAL」																																			
	2F [花]	Matthew Jordan Smith Photo Exhibition "FLUID"										常設展															岡田裕介 写真展					→10/11					
④ 企 京都陶磁器会館 東山区東大路五条上ル 541-1102	1F	京焼・清水焼の常設展示即売 (木曜休館)																																			
	2F																																				
④ 貸 企 京都万華鏡ミュージアムアートスペース 中京区姉小路東洞院東入 254-7902	当面の間、ギャラリー開館時間が 11:00~17:00 (最終入館16:30) へ変更となります。					第37回雲の会 写真展					第5回初音学区 文化作品展																										
④ 貸 企 堺町画廊 中京区堺町御池下ル 213-3636	延期する場合もあるので、画廊ホームページをご覧ください。 <a href="http://sakaimachi-garow.com/">http://sakaimachi-garow.com/</a>															染め織り縫う 糸が生み出す 平和の巡礼展					下村順子展 (陶オブジェ)					アフリカの カンガ					→10/4						
④ 貸 企 里見有清堂 中京区堺町三条上ル 221-5423	貸画廊受付中																																				
④ 企 蔵丘洞画廊 中京区御池寺町東入 255-2232	常設展 (日祝休廊)					大竹茂夫展 私の天使は- (会期中無休)										休廊					常設展 (日祝休廊)																
④ 企 大雅堂 東大路通祇園上ル 541-7388	嘯矢祭-其之百六- 松本和子展										常設展																										
④ 企 梅軒画廊 中京区烏丸四上ル 221-3510	日本画常設展																																				
④ 貸 企 ポルタギャラリー華 下京区京都駅前地下街 365-7533	井上由美展 こころの森 (8日臨時休館)										休館					片山雅美 (陶)・安芸和美 (染) 展										休館 竹村陽太郎 作陶展					→10/11						
④ 企 星野画廊 東山区神宮道三条上ル 771-3670	明治・大正・昭和名作発掘品展 (日・月休廊)																																				
④ 企 松本松栄堂 中京区寺町夷川上ル 212-0626	新・古書画常設展																																				
④ 企 村田画廊 左京区松ヶ崎泉川町18-4 703-8960	常設展																																				

発行：京都画廊連合会 京都市中京区高倉三条上ル 京都府京都文化博物館内 (☎222-0895) <http://www.kyoto-art.net/>  
 (京都画廊連合会ニュースの購読予約受付中) 1年間¥2,000円です。毎月末にお手許に届けられます。申込みは星野画廊 (☎771-3670) まで振込用紙をご請求ください。