



特別展 「舞妓モダン」 展

と き／10月6日(火)～11月29日(日) 10:00AM～6:00PM
 と ころ／京都文化博物館 (祝日以外の月曜日と11/24休館)
 京都市中京区高倉通三条上ル ☎075-222-0888

舞妓、京都を代表する文化のひとつとして知られているが、意外にも絵画の中に描かれるようになったのは近代以降のことである。1872(明治5)年に都をどりなどが始まると、芸舞妓が京都の観光と伝統を象徴する存在として押し出されていく。1893(明治26)年に黒田清輝が《舞妓》(重要文化財:11/17～11/29限定展示)を、1909(明治42)年に竹内栖鳳が《アレタ立に》(11/3～11/20限定展示)を発表する。そして大正期にかけて舞妓が美しく、時に妖しく、画家たちによって盛んに描かれるようになった。昭和期に入っても舞妓は多くの芸術家を惹きつけて、数多くの名作誕生の源泉のひとつとなってきた。

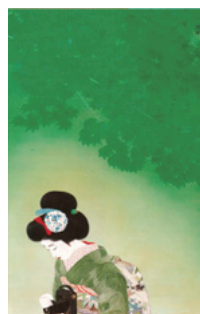
本展では、都踊りの始まりから、舞妓が近代京都において古都を象徴するイメージとして成長していく過程を、数多くの名作絵画を通して紹介するものである。



竹久夢二「鴨東夜花」
 大正後期頃 (静岡市美術館蔵)



速水御舟「京の舞妓」
 1920(大正9年)
 (10/6～10/18限定展示)
 (東京国立博物館蔵)



北野恒富「戯れ」
 1929(昭和4年)
 (東京国立近代美術館蔵)

開館記念特別展 「京都の美術250年の夢」 第1部～第3部総集編

と き／10月10日(土)～12月6日(日) 10:00AM～6:00PM
 と ころ／京都市京セラ美術館 (11/23以外の月曜日休館)
 京都市左京区岡崎公園内 ☎075-771-4107

本年4月にリニューアルオープン展として企画された江戸期から現代までの京都における美術動向を俯瞰する大展覧会は、折からの新型コロナウイルス感染予防対策のために中止された。そこで当初予定されていた第3部の会期に、ダイジェスト版が「総集編」として今回企画されたのである。本展は、京都美術の江戸期から現代まで250年に亘る実に長い歴史を、厳選した名作(絵画、洋画、陶芸、漆芸、書、染織、版画、彫刻)の紹介によりほんの少しだけ垣間見ることになる。そしてそれはこれからの同館の活動の序章にしか過ぎないだろう。

コロナと共に共存する方法を探りながら、今後も京都市美の着実で静かな活動を応援していきたい。

●展覧会予約は前日までに075-761-0239へ。なお予約優先制ですが、定員に達していない時間帯は予約なしで当日の入館が可能となりました。またカフェ、ミュージアムショップ、トライアングル等の無料エリアは予約なしでの入館・利用ができます。



梅原龍三郎「裸婦図」1938年
 (大原美術館蔵) (通期展示)



円山応挙「藤花相撲屏風」(右隻)
 (重要文化財 1776年) (前期展示)



北脇昇「クオ・ヴァディス」1949年
 (東京国立近代美術館蔵) (通期展示)



上村松園「娘」1926年
 松伯美術館蔵 10/10～10/25限定展示

会場	日曜	1 2 3 4 5 6 7 8 9 10 11 12 13 14 15 16 17 18 19 20 21 22 23 24 25 26 27 28 29 30 31																														
		木	金	土	日	月	火	水	木	金	土	日	月	火	水	木	金	土	日	月	火	水	木	金	土	日	月	火	水	木	金	土
京都府 京都文化博物館 中京区高倉通三条上ル 222-0888	2F	近衛家 王朝のみやび 陽明文庫の名宝10																								中川伊作と南蛮陶器の世界-沖繩に魅せられて-						
	3F	町のうちから-三条御倉町文書の世界-(~11/1)/京都府内の学校所在資料展-「京一中」「府一」「京二中」のたからもの-(~12/6)																														
	4F	京都文化力プロジェクト関連事業(月曜休館) 「舞妓モダン」																														
	5F	貸展示室(5F/洋室・150㎡×4室・6F/和室・畳敷70畳×3室、45畳×1室)のご相談は京都文化博物館企画事業担当(075-222-0895)までお気軽にご相談ください。															'20 写真展						創部84年 京都大学 写真部OB展									
	6F																第37回 龍雲会書道展						第36回 文化 普通近畿 連合会展									
別館	音楽会				音楽会				KPAメイキング・ワークショップ2021				第22回 佐々木真弓・アトリエエンジェル スタンドグラフィック展				音楽会				音楽会				音楽会				音楽会			
京都学・歴史彩館 左京区下鴨半木町1-29 723-4831	京都府ミュージアムフォーラム 京都まるごとストーリー ~丹後から山城まで博物館大集合1~																															

会場		日曜	1	2	3	4	5	6	7	8	9	10	11	12	13	14	15	16	17	18	19	20	21	22	23	24	25	26	27	28	29	30	31
		曜	木	金	土	日	月	火	水	木	金	土	日	月	火	水	木	金	土	日	月	火	水	木	金	土	日	月	火	水	木	金	土
京都国立近代美術館 左京区岡崎公園内 761-4111	3F	人間国宝 森口邦彦 友禪/デザイン-交差する自由へのまなごし															→12/6																
	4F	2020年度 第2回 コレクション展			「パンリアル美術協会解散に寄せて」 「アーティストはフランスで何を学ぶのか」 2020年度 第3回コレクション展 「須田国太郎・写実と真理の思索」 「模様的美」 「河井寛次郎作品展」										→12/20																		
京都国立博物館 東山区東大路七条西 541-1151		御即位記念 特別展 皇室の名宝 前期：2020年10月10日(土)～11月1日(日) 後期：2020年11月3日(火・祝)～11月23日(月・祝)															→11/23																
京都市 京セラ美術館 左京区岡崎公園内 771-4107	本館	コレクションルーム (京都市美術館所蔵品展示) 秋期															→11/29																
		京都市京セラ美術館開館記念展 京都の美術 250年の夢 第1部～第3部 総集編 -江戸から現代へ-															→12/6																
	東山 キューブ	← ナイト・ ウィズ・アート	第41回 美工作品展			京友禪 さみの芸術展			再興 第105回 「院展」京都展			創立35周年記念 随風會書法篆刻展			→11/1																		
		KYOTO STEAM2020 →															→12/6																
京都府立 文化芸術会館 河原町府立病院前 222-1046	別館	令和2年度 京都市幼児・児童・ 生徒作品展 及び姉妹都市交歓 作品展			第118回 公募 墨人京都展			第32回 国創展			第22回 新陶彫京都展			京都府 私立中学 高等学校 2020 「私学展」	→11/1																		
	1F	第50回 京都 写真家協会展			2020青美秋季展 (美総合)			第48回 京水会丹青展 (展覧会中止)			ファミ展 (美総合) (展覧会中止)			公募京都現代水墨選抜展 (墨彩画)	→11/1																		
	2F	第53回 京都画家芸術 展			第一美術関西展 (美工総合)			第8回 Étude展 (人物画勉強会有志展)			京都自由写壇展 (写真)			秀明会書 展 (かな書)	→11/1																		
3F																																	
京都府立堂本印象美術館 北区平野上柳町26 463-0007		展示替え期間の ため休館			【特別企画展】 小野竹喬・春男-父と息子の切ない物語-															→11/23													
①	何必館・京都現代美術館 東山区祇園町北側 525-1311		「ドアノー、生きる喜び ROBERT DOISNEAU」展 (月曜休館)																														
①	高島屋 下京区河原町四条下ル 221-8811	画廊	伊藤晴子展 (洋画)			平面と立体 -共鳴するノスタルジア-			三木表悦・啓樂 父子展 ~京塗表悦四代うるしの継承~			ブライアン・ ウィリアムズ展 (洋画)			→11/3																		
		美術工芸 サロン	古稀記念 萩焼 新庄貞嗣 作陶展																		→11/3												
		グランド ホール																日下部雅生 彫絵染展 久松留守 -蔵りを折る-															
①	大丸 中京区四條高倉 211-8111	画廊	武田双雲展 「愛」			久保田烈工 陶展			舟田潤子展			石上誠 絵画展			和葉紙 永田哲也展			→11/3															
		アート サロン	山内みさを・明子 母娘展			XINs 蔡 詠欣 版画展			絵画・版画特集			備前 森本仁 陶展			國枝愛子 日本画展			→11/3															
		ミュージアム																															
①	中信美術館 上京区下立売油小路東入 417-2323		鈴木治 土のかたち (月曜休館)			日本画家・石本正の [1950-1970年] “画業深化の時代”															→12/11												
①	並河靖之七宝記念館 三条通北裏白川筋東 752-3277																																
①	美術館「えき」KYOTO JR京都伊勢丹7F 352-1111		キスリング展 エコール・ド・パリの巨匠															辻晋堂の陶彫 →	→11/23														
会場		日曜	1	2	3	4	5	6	7	8	9	10	11	12	13	14	15	16	17	18	19	20	21	22	23	24	25	26	27	28	29	30	31
		曜	木	金	土	日	月	火	水	木	金	土	日	月	火	水	木	金	土	日	月	火	水	木	金	土	日	月	火	水	木	金	土
①	アートギャラリー博宝堂 左京区岡崎神宮道東側 771-9401	没後30年津田周平作品展 (月曜休館)			アート マルシェ										-黒田峯夫作品展- (月曜休館) MINEO KURODA EXHIBITION			→11/1															
①	アートギャラリー鵬休堂 東山区東山五条上ル西入ル 541-3805	常設展																															
①	アートのスペース繁 左京区北白川道分町1-8 080-5711-7431	常設展 (貸画廊受付中)																															
①	Art Space MEISEI 中京区寺町竹屋町上ル 744-0122	-生動- 日本画四人展			SAGA DASH 2020 油画・版画			麻田博子 水彩・油彩			川端祥夫展 -トワノシズク- ペン・ドローイング			→11/1																			
①	アートのスペース柚 (ゆう) 東山区二条通東山西入 090-6916-5353	木村子鶴日本刺繍展 ~絹の美~ (延期)			愛すべき猫たちに捧ぐ展覧会 (月曜休館) ねこアール展 NECO de ART2020																												
①	綾小路ギャラリー武 下京区綾小路高倉東入ル 351-4787	貸画廊受付中															播演社 墨彩画展	→11/1															
①	芸艸堂画廊 中京区寺町二条下ル 231-3613	木版画常設展 (貸画廊受付中)																															
①	絵草子 東山区新門前通東山西 551-9137	浮世絵版画・新版画常設展																															
①	延寿堂ギャラリーソフォア 中京区二条寺町東入 211-5552	休廊	林哲三展 (木工・漆) (木曜休廊)										休廊	水野幸一・みずのみさ展 (陶磁・ガラス) (木曜休廊)			→11/10																

①: 企画および常設を中心に活動する画廊 ②: 貸画廊

〔今月の展覧会より〕

「ドアノー、生きる喜び」

ROBERT DOISNEAU 展

と き／9月12日(土)～11月29日(日) 10:00AM～6:00PM
と ころ／何必館・京都現代美術館 (月曜休館 但し11/23は開館)
京都市東山区祇園町北側271 ☎075-525-1311

このたび「ドアノー、生きる喜び ROBERT DOISNEAU 展」を開催いたします。
ロベール・ドアノーは、世界で最も人気のある20世紀を代表する写真家です。
1912年、パリ郊外のジョンティイで生まれ、18歳頃より本格的に写真の世界に入ります。その後、写真通信社アジャンス・ラフォに所属し、82歳で亡くなるまで活躍しました。

「写真は創るものではなく、探すものだ」と語ったドアノーは、自身も生涯をパリで過ごし、庶民の中に根を張り、喜びと悲しみ、そして優しさと皮肉が交流しあう、彼独自の写真を生み出しました。



「ピカソのパン」1952年

ドアノーの写真には洗練されたエスプリとユーモアを持つ彼の温かい人柄が写し出され、観る者を虜にします。

本展は、何必館コレクションの中から、「子供達」「恋人」「酒場」「街路」「芸術家」の5つのテーマで構成し、サイン入りオリジナルプリント約60点の作品を展覧いたします。さらに「アトリエ・ロベール・ドアノー」を訪ね撮影した娘たちへのインタビュー映像なども交え、ドアノーの世界を多角的に探ります。

<http://www.kahitsukan.or.jp>

○記念出版『ロベール・ドアノー 写真集』 3,500円



「芸術橋のフォックステリア」
1953年

人間国宝 森口邦彦

友禪／デザインー交差する自由へのまなざし

と き 10月13日(火)～12月6日(日) 9:30AM～5:00PM
と ころ 京都国立近代美術館 (休日以外の月曜日と11/24休館)
京都市左京区岡崎公園内 ☎075-761-4111

友禪の技法で人間国宝の認定を受けている森口邦彦は、1941(昭和16)年に友禪作家森口華弘の次男として京都に生まれた。京都市立美術大学(現京都市立芸術大学)日本画科を卒業後、フランス政府給費留学生としてパリの国立高等装飾美術学校で3年間学んだ。ところが将来の方向性に明確な答えを出せずためらっているときに、知遇を得ていたバルテュスから「生まれ育った友禪の伝統を生かすべき」との助言を得て、その後の制作活動への決心がついた。つまりグラフィック・デザインの思考と幾何学文様を大胆に組み合わせることで、伝統工芸の「友禪」に留まらない新しい創作の可能性を拓いたのである。

着物制作から三越のショッピングバッグに代表されるデザインワークまで、森口の創作は、歴史的に積み重ねられてきた技と感性を出発点に、社会に友禪・デザインを還元させるための実践であるといえる。本展では、友禪とデザイン、伝統と現代、東洋と西洋などが様々に交差して生まれる森口邦彦の創作活動の全貌を紹介している。



友禪着物「緋稜文」
2000年



三越ショッピングバッグ「実り」
2014年



カップ・アンド・ソーサー「実り」
2016年



友禪着物「白地位相割付文(実り)」
2013年
(三越伊勢丹ホールディングス蔵)

[今月の展覧会より]

柄澤 齊 《肖像シリーズ》全点展示

と き/10月1日(木)~18日(日) 1:00PM~7:00PM

ところ/ギャラリー宮脇 (月曜休廊)

京都市中京区寺町通二条上ル東側 ☎075-231-2321



「版画は見るだけでなく、絵で書かれたテキストとして読むことができる」と説く柄澤齊(1950~)は現代木口木版の第一人者。

1981年音楽家・モンテヴェルディに始まった《肖像シリーズ》には、古今東西様々な人物を取り上げてきた。最新作の画家・関根正二によって、第五十作に達したのを記念し、シリーズ全点を一堂に展示する初の機会を催す。作者の代表作となった本シリーズの初期作の多くは絶版しているが、今回全点展示を実現するため、刷り方やインクや用紙を変えたヴァリエーションが特別に造られた。「似顔としてではなく、解説し得るテキストとして、私なりに死者を読み、かつ描くことがどこまで可能かとの試み」と柄澤が言うように、それらは主題人物の作品や逸話など、作者が恣意的に読み込んだ要素を加えることによって、版画ならではの主観的肖像を結ぶよう工夫され、木口木版の小さな版面に文学的に凝縮された「肖像」を映し出している。



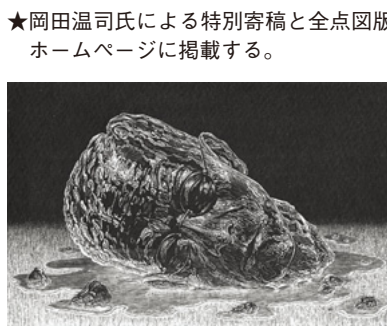
「I. モンテヴェルディ」
(1981)



「L. 関根正二」
(2020)



「VII. ボードレル」
(1983)



「XXXV. 泉鏡花」(1985)

★岡田温司氏による特別寄稿と全点図版をホームページに掲載する。

ベリーマキコ展 「風と土とベリー Vol.1 -yorisoi-」

と き/10月8日(木)~22日(木) 10:00AM~6:00PM

ところ/村田画廊 (会期中無休)

京都市左京区松ヶ崎泉川町18-4 ☎075-703-8960

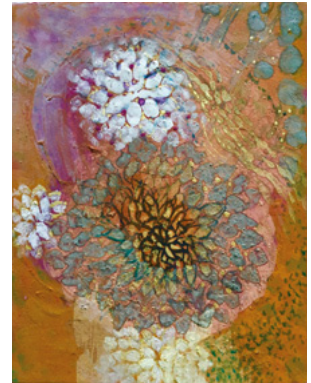
Yorisoi

共に生きている ひとりではない
土と花と人と風と緑と… 並行して同じ時を過ごせることの尊さを思う
限りある命を生きぬく その場所で精一杯に それらしく
旅立ちは一ひとり

世の中ががらりと変化してしまった今、芸術の役割はとても大きいと思います。
ほっとするような作品を今はただ描きたいです。 ベリーマキコ

ベリーマキコ

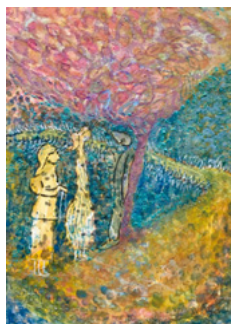
- 1975 京都府亀岡市生まれ
- 1998 成安造形大学・造形美術科・日本画クラス卒業 翌年研究生
- 2012 第四回京都日本画新展 大賞 美術館「えき」KYOTO
- 2013 第31回上野の森美術館大賞展 上野の森美術館 京都府京都文化博物館
- 2016 第二回 藝文京展~現代の平面・ひかりとカタチ~優秀賞 (京都芸術センター)
- 2019 京都日本画新展 in 二条城 他 個展・グループ展多数



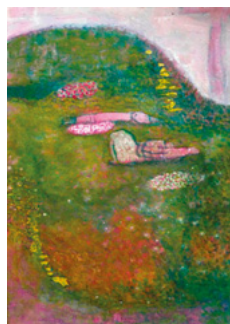
「華」18×14cm



「yorisoi」4号



「あぜ道の語らい」SM



「つかの間の永遠」
45×30cm



「夏の夜のこと」
24.5×17cm



「赤い時間」SM

会場		日曜	1	2	3	4	5	6	7	8	9	10	11	12	13	14	15	16	17	18	19	20	21	22	23	24	25	26	27	28	29	30	31			
		曜	木	金	土	日	月	火	水	木	金	土	日	月	火	水	木	金	土	日	月	火	水	木	金	土	日	月	火	水	木	金	土			
企	御池画廊 北区小山上総町20-2 492-3083	洋画/日本画常設展(日祝休廊) 青木敏郎・伊谷賢蔵・池田 遙邨・熊谷守一 他																																		
企	カギムラ画廊 中京区河原町四条上ル東入 221-2996	常設展																																		
企	画廊後素堂 中京区新町丸太町下ル 231-0938	貸画廊受付中																																		
企	画廊たづ 東山区神宮道三条西入ル 771-8225	日本画常設展 (日祝休廊)																																		
貸	ぎおんギャラリー八坂 東山区祇園町南側 525-1717	貸画廊受付中																																		
貸	喜聞堂アートスペース余花庵 中京区寺町通御池上ル 212-9793	日本の至宝 本家鍋島緞通 展	展覧会予定は変更になる可能性が あります。 余花庵ホームページにてご確認ください。										第25回 早蕨会書展					紬・洋服展示会 ARLNATA COLLECTION in KYOTO					→11/1													
貸	ギャラリーM 中京区錦葉師高倉西 221-0979	時代祭、ガラシヤ祭、思い出展 松本祐佳																																		
企	ギャラリーかもがわ 上京区堀川出水西入 432-3558	貸画廊受付中																																		
貸	ギャラリー祇園小舎 東山区四条通繩手東入 551-3828	睦紀の会展										第28回 染めと織 in 祇園					京都胡桃の会 者物展																			
貸	ギャラリー吉象堂 中京区三条柳馬場東 221-3955	第38回街道展					貸画廊受付中																													
貸	ギャラリーCreate洛 中京区丸太町通堺町角 708-7898	中野陽子展 (洋画)					金子善明展 -風化と再生- (洋画・立体)					延期になりました。					赤木睦代展 (洋画)					笹田敬子展 (洋画)					→11/1									
企	ギャラリーK 中京区寺町二条下ル西側 255-7518	常設展示																																		
貸	ギャラリー恵風 左京区丸太町東大路東入 771-1011	1F 長谷川宏美展 (平面)	国際交流総合展 ミニアチュールミニサイズ展					古城沙樹展(平面)					三橋卓展 (平面)					三人の絵画展 (平面) 日下部直紀・ 蛭田均・山本桂右					→11/1													
		2F 川上力三展(陶立体)(月曜休廊)						清水宏章陶展					50人の日本画サムホール展 -希望のひかり-																							
	ギャラリー胡々湾 東山区神宮道三条上ル 090-8367-1460	アルミ職人工房 オリガ・ヤクボフスカヤの水彩・アクリル					華いろ 百乃花					貸ギャラリー 受付中					アルミ職人工房「煌景(きらかげ)」																			
会場		日曜	1	2	3	4	5	6	7	8	9	10	11	12	13	14	15	16	17	18	19	20	21	22	23	24	25	26	27	28	29	30	31			
		曜	木	金	土	日	月	火	水	木	金	土	日	月	火	水	木	金	土	日	月	火	水	木	金	土	日	月	火	水	木	金	土			
貸	ギャラリー佐野 中京区寺町錦葉師西北角 221-2767	休廊(貸ギャラリー受付中)																																		
企	ギャラリー三條祇園 中京区寺町通御池上ル 221-6401																																			
企	ぎやらりい思文閣 東山区古門前大和太路東入 761-0001	常設展																																		
企	ギャラリー白川 東山安井東一筋目南 532-2616	今尾栄仁新作展-捨象-(月曜休廊)(動画配信)																																		
貸	ギャラリー翔 左京区北山通下鴨中通東 724-8154	NHK日本画 教室展					古武康至展 (絵画)					齊藤 董 展 (絵画)					第3回 正木俊行 水彩画展(水彩画)																			
貸	ギャラリー16 東山区三条通白川橋西上ル 751-9238	南新也展 (写真・立体彫刻)					谷井ひろ子展(写真) 京都グラフィック KG+に参加(月曜休廊)										安喜万佐子展 Order from Chaos					→11/14														
貸	ギャラリーSpace妙 左京区松ヶ崎町1-1 090-6605-0656	貸画廊受付中										inner Lights 門藤理知展																								
企	ギャラリー創 中京区河原町御池上ル 251-0522	洋画・日本画・古書画常設展																																		
企	ギャラリーTAJIRO 東山区糺手通新橋下ル 0774-27-1733	貸画廊受付中																																		
企	ギャラリー鉄齋堂 東山区新門前東山西 531-6164	常設展(近代絵画の軸・額と道具) (6・9・18・19・28・29日休廊)																																		
貸	ギャラリー富小路 下京区富小路綾小路下ル 090-7095-0576	休廊																																		
企	ギャラリーなかむら 中京区姉小路河原町東 231-6632	村上徹 木工作品展 (月曜休廊)																																		
貸	ギャラリー中井 中京区木屋町三条上ル 211-1253	秋山真和展 綾の手細作品 展					富永成風展					能面花心展 玄正会 日本能面美術協会					藤喜さんち一文展					星田加寿子 日本画展					→11/1									
企	ギャラリー白梅園 北区北野上白梅町63 461-0427	白崎信子ガラス作品常設展示																																		

【短信】京都画廊連合会ニュースの展覧会紹介記事で掲載している作品の画像は、当画廊のホームページ (<http://www.kyoto-art.net/>) では、すべてカラー図版として掲載しています。どうぞお楽しみください。

会場	日曜	日曜																																			
		1木	2金	3土	4日	5月	6火	7水	8木	9金	10土	11日	12月	13火	14水	15木	16金	17土	18日	19月	20火	21水	22木	23金	24土	25日	26月	27火	28水	29木	30金	31土					
④ ④ ギャラリー・ヒルゲート 中京区寺町三条上ル 231-3702	1F	難波洋子 日本画展 - 腹色 -			西川きみ枝 ドロローイング展					八田哲展 - 海辺想々 - (日本画)					佐藤和男展 - Rの森 -					新制作協会 関西会員展					→11/1												
	2F	たくまたえこ 油絵展 - 私と小石の羅漢さん -													岩嶋美登里展 - Cosmos -																						
④ ギャラリー・美楽堂 東山区神宮道三条上ル 761-9710	日本画常設展																																				
④ ④ ギャラリー・マロニエ 河原町四条上ル東側 221-0117	3F	鈴木健太郎 (日本画)								國松万琴 (陶)					須藤敏浩・別所とあ子 (写真)										→11/1												
	4F	山下茜里 (染色)			ピンホール写真芸術学会 (月曜休廊)															グレン・カウフマン																	
	5F	中川裕孝 (テキスタイル)													Work shop展																						
④ ④ ギャラリー・唯 左京区岡崎神宮道東側 752-0348	装展 風間紀子…オリジナルウェア/マクドナルド啓…秋色ニット/ ナラサキ・シノブ…アジア手織綿の服・小物																															桜からErosとThanatos 現代いけばな作家 松田隆作					→11/8
④ ④ ギャラリー・龍馬 河原町三条下ル東入 211-7700	「龍馬と酢屋」常設展																																				
④ ギャラリー・正観堂 東山区切通新門前上ル 533-4110	常設展 (日祝休廊)															大道正男作品展 (水曜休廊)																→11/3					
④ ギャラリー・宮脇 中京区寺町二条上ル 231-2321	柄澤齊《肖像シリーズ》全点展示 (月曜休廊)																																				
④ ④ ギャラリー・百音 (もね) 左京区岡崎神宮道東側 708-2138	アンティークマイセン or 西洋美術 & 秋の茶道具展 (5・12・19・26日休廊)																																				
④ 現代美術 艸居 東山区門前大和大道東入 746-4456	中島晴美「50年の軌跡」(アネックスとの同時開催) (日・月休廊)																															→11/7					
④ ④ 京都ギャラリー 中京区烏丸通錦上ル東側9F 257-5435	貸ギャラリー受付中																																				
④ 京都芸大ギャラリー・アーク 中京区御池通堀川東入 253-1509	京都市立芸術大学芸術資料館収蔵品活用展 横内賢太郎「誰にも何かか」(Something for everyone)																																				
会場	日曜	日曜																																			
1木	2金	3土	4日	5月	6火	7水	8木	9金	10土	11日	12月	13火	14水	15木	16金	17土	18日	19月	20火	21水	22木	23金	24土	25日	26月	27火	28水	29木	30金	31土							
④ 京都芸術センター 中京区室町蛸薬師下ル 213-1000	開設20周年記念 「We Age」			展覧会「影を刺す光 - 三嶽伊紗 + 守屋友樹」																												→11/29					
④ 京都市学校歴史博物館 下京区御幸町蓮仏光寺下ル 344-1305	近代京都の自然 教育の歩み																																				
④ ④ 京都写真美術館 東山区神宮道三条上ル 746-2931	1F	清永安雄 写真展「REAL」															常設展															→11/1					
	2F	岡田裕介写真展「これが君の声 青の歌」										藤田一咲 写真展「Cat・Cat」																									
④ 京都陶磁器会館 東山区東大路五条上ル 541-1102	1F	京焼・清水焼の常設展示即売 (木曜休廊)																																			
④ ④ 京都万華鏡ミュージアムアートスペース 中京区姉小路東洞院東入 254-7902	洋々会 当面の間、ギャラリー開館時間を11:00~17:00 (最終入館16:30) に 変更します。																																				
④ ④ 堺町画廊 中京区堺町御池下ル 213-3636	東アフリカの 主張する布 カンガ			風吹く島のむね 与那国島の手しごと					ハレルヤ 羊飼いの服					大黒浩子展 猫がいる日常					橋本明子 日本画展					→11/1													
④ 里見有清堂 中京区堺町三条上ル 221-5423	貸画廊受付中																																				
④ 蔵丘洞画廊 中京区御池寺町東入 255-2232	常設展 (日祝休廊)															立木美江展 (日本画) (会期中無休)										休廊					常設展 (日祝休廊)						
④ 大雅堂 東大路通祇園上ル 541-7388	常設展																																				
④ 梅軒画廊 中京区烏丸四條上ル 221-3510	日本画・洋画 常設展															福田季生展																					
④ ④ ポルタギャラリー・華 下京区京都駅前地下街 365-7533	竹村陽太郎 作陶展										～ガラスの輝き～ 林田さなえ・徳重くるみ展										京都芸術祭 国際交流選抜100景色展											→11/1					
④ 星野画廊 東山区神宮道三条上ル 771-3670	明治・大正・昭和 名作発掘品 (日・月休廊)																																				
④ 松本松栄堂 中京区寺町夷川上ル 212-0626	新・古書画常設展																																				
④ 村田画廊 左京区松ヶ崎泉川町18-4 703-8960	常設展 (火・祝休廊)										ペリー・マキコ展 (会期中無休) 風と土とペリー Vol.1 -Yorisoi-										常設展 (火・祝休廊)																

発行：京都画廊連合会 京都市中京区高倉三条上ル 京都府京都文化博物館内 (☎222-0895) <http://www.kyoto-art.net/>
 (京都画廊連合会ニュースの購読予約受付中) 1年間¥2,000円です。毎月末にお手紙に届けられます。申込みは星野画廊 (☎771-3670) まで振込用紙をご請求ください。