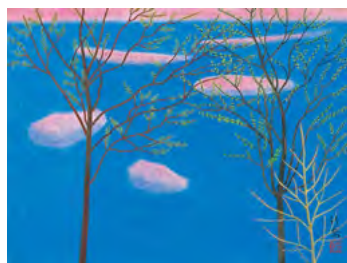




小野竹喬・春男 一父と息子の切ない物語

と き／10月6日(火)～11月23日(祝) 9:30AM～5:00PM
 ところ／堂本印象美術館 (祝日以外の月曜日と11/4休館)
 京都市北区平野紅梅町26-3 ☎075-463-0007

日本の自然を穏やかに見つめ、明るく澄んだ色彩によって情緒豊かな風景を描いた小野竹喬 (1889-1979)。岡山県笠岡に生まれた竹喬は、14歳のときに京都の竹内栖鳳に師事した後、京都市立絵画専門学校 (現京都市立芸術大学) に学ぶ。1916 (大正5)年に文展で特選を受けたが翌年に落選。そこで新たな芸術活動を志して土田麦僊らと国画創作協会展を結成し研鑽に努めた。同展解散後は再び主な発表の場を官展に移し、戦後には明るく柔らかな色調の表現を追求した風景画で新境地を拓き、1947 (昭和22)年に文化勲章を受章した。



小野竹喬「朝空」1975年頃 (個人蔵)



小野春男「茄子」1941年頃 (笠岡市立竹喬美術館蔵)

竹喬には、日本画家を目指していた長男・春男 (1917-1943) がいた。春男は京都市立絵画専門学校を卒業し、画家として歩みはじめた矢先に太平洋戦争の召集令状を受け取り、翌年26歳で戦死。期待をかけていた息子を失ってしまった竹喬は深い悲しみに暮れる。その後、しばしば樹の向こうに広がる空や雲を描き、そこに春男の魂を感じとっていたという。

本展は、生涯にわたって移り変わる自然の様子を穏やかなまなざしで描き続けた竹喬作品を中心に、春男の素描やスケッチの数々をあわせて紹介する京都初の展覧会。

生誕110年記念 異才・辻晉堂の陶彫

と き／10月31日(土)～11月23日(祝) 10:00AM～7:30PM
 ところ／美術館「えき」KYOTO (会期中無休)
 JR京都駅ビル、JR京都伊勢丹7階隣接 ☎075-352-1111

陶彫による抽象作品で国際的に活躍した彫刻家・辻晉堂 (1910-1981) の生誕110年を記念する展覧会。鳥取県日野町に生まれた辻晉堂は、1933 (昭和8)年に力強い木彫を日本美術院で発表し、一躍脚光を浴びた。戦後、京都市立美術専門学校 (現京都市立芸術大学) の教授に就任してからは、セメントや鉄など多様な素材を駆使した彫刻教育の先鞭をつける一方、自らは焼き物の常識を覆す大型の陶彫作品をヴェネツィア・ビエンナーレなどに出品して海外で高い評価を受けた。こうした辻の陶彫作品は、京都東山周辺に点在した登り窯を活用する同時代の陶芸家たちにも大きな影響を与えた。



「沈黙」1957年 (鳥取県立博物館蔵)



「寒山」1958年 (鳥取県立博物館蔵)

本展では、辻が陶彫を製作した京都時代に焦点を当て、代表作を始め版画作品を含め約45点の作品を紹介する。

会場	日曜	1	2	3	4	5	6	7	8	9	10	11	12	13	14	15	16	17	18	19	20	21	22	23	24	25	26	27	28	29	30	12/1
京都府 京都文化博物館 中京区高倉通三条上ル 222-0888	2F	中川伊作と南蛮陶器の世界 - 沖縄に魅せられて -																														
	3F	町のちから - 三条御倉町文書の世界 - (~11/1) / 京都府内の学校所在資料展 - 「京一中」「府一」「京二中」のたからもの - (~12/6)																														
	4F	京都文化力プロジェクト関連事業「舞妓モダン」 (11/23以外の月曜日と11/24休館)																														
	5F		北沢一念能面展					『ラプリーニットデザイン50』 出版記念 石井麻子の ニットアート・ 京都展					シルバー 美術展 SKY ふれあい 作品展 2020																			
		ヒロセマリコ写真展 「情景・Ⅱ」																														
		芦田英次 生涯作品展 選抜 京都墨彩画壇 秋季展 「霜月の墨と彩」																														
6F	貸展示室 (5F / 洋室・150㎡×4室・6F / 和室・畳敷70畳×3室、45畳×1室) のご相談は 京都文化博物館企画事業担当 (075-222-0895) までお気軽にご相談ください。																															
別館	京都府立 工芸士 連合会 作品展	音楽 会	イベント					2020年度 共生の芸術祭 「距離のみちのり」					「十人十色ガラス展」 vol.10 - 京都秋色3 -					音楽 会	音楽 会													
京 都 学 ・ 歴 彩 館 左京区下鴨半木町1-29 723-4831	京都府ミュージアムフォーラム 京都まるごとストーリー - 丹後から山城まで博物館大集合! ~																															

会場		日曜	1	2	3	4	5	6	7	8	9	10	11	12	13	14	15	16	17	18	19	20	21	22	23	24	25	26	27	28	29	30	12/1
		曜	(日)	(月)	(火)	(水)	(木)	(金)	(土)	(日)	(月)	(火)	(水)	(木)	(金)	(土)	(日)	(月)	(火)	(水)	(木)	(金)	(土)	(日)	(日)	(火)	(水)	(木)	(金)	(土)	(日)	(月)	(火)
京都国立近代美術館 左京区岡崎公園内 761-4111	3F	人間国宝 森口邦彦 友禪/デザイン-交差する自由へのまなざし																												→12/6			
	4F	「パンリアル美術協会解散に寄せて」 「アーティストはフランスで何を学ぶのか」 2020年度 第3回コレクション展 「須田国太郎・写実と真理の思索」 「模様の美」 「河井寛次郎作品展」																												→12/20			
京都国立博物館 東山区東大路七条西 541-1151	御即位記念 特別展 皇室の名宝 後期 11月3日(火・祝)~11月23日(月・祝)																																
京都市 京セラ美術館 左京区岡崎公園内 771-4107	本館	コレクションルーム (京都市美術館所蔵品展示) 秋期																															
		京都市京セラ美術館開館記念展 京都の美術 250年の夢 第1部~第3部 総集編 - 江戸から現代へ - 前期: 10月10日(土)~11月8日(日)														京都市京セラ美術館開館記念展 京都の美術 250年の夢 第1部~第3部 総集編 - 江戸から現代へ - 後期: 11月10日(火)~12月6日(日)														→12/6			
	東山 キューブ	KYOTO STEAM 2020 国際アートコンペティション スタートアップ展																												→12/6			
京都府立 文化芸術会館 河原町府立病院前 222-1046	別館	「私学展」	第45回 浄土宗芸術祭美術展														第27回 アトリエ藝作品展																
		「本館現代 展」	ハクの会作家展 (展覧会中止)														光風会 京都作家展										第23回 大潮会近畿支部展						
	1F	遊於会書展 (展覧会中止)														簞会書展 (書)				創元会 京都支部展 (洋画)				光風会 京都作家展 (美総合)				水月会書展 (展覧会中止)					
2F	第11回祐の会 展 (展覧会中止)														坂根克介展 (日本画)																		
3F																																	
京都府立堂本印象美術館 北区平野上柳町26 463-0007	【特別企画展】 小野竹喬・春男-父と息子の切ない物語-																																
【同時開催】 第1回野外工芸美術作家展																																	
何必館・京都現代美術館 東山区祇園町北側 525-1311	ドアノー、生きる喜び ROBERT DOISNEAU展 (11/23以外の月曜休館)																																
高島屋 下京区河原町四条下ル 221-8811	画廊	フライング・ ウィリアムズ展 (洋画)	一技と和み- 木彫秀作展				「再始動の個展」 十一代 大樋長左衛門				米寿記念 - 去来の花 - 岡信孝展 (洋画)				文化勲章受章記念 情熱の藝術 - 土と炎の先へ - 今井政之 卒寿展				展示替えの ため休館	【企画展】 憧れの ヨーロッパ旅行 三瀬夏之介「おにの 神さん/奇景」	→3/28												
	美術工芸 サロン	日下部雅生 型絵染展 久松留守-遺りを継ぐ-				中村信喬展 折りのひとがた				井倉幸太郎 陶展				松平彩子 陶展				友田多紀 陶展															
	グランド ホール	守崎正洋 陶展				井倉幸太郎 陶展				松平彩子 陶展				友田多紀 陶展																			
大丸 中京区四条高倉 211-8111	画廊	和菓紙三味 水田哲也展				小林範之展				加國哲二 絵画展				鈴木那奈 絵画展				具体美術アーティスト 版画展															
	アート サロン	國枝愛子 日本画展				近藤あかね 陶展				勝山正則・春枝 二人展				丹波 勝磯 陶展				矢直彦 作陶展															
	ミュージアム	はらべこあおむし わくわくパズル																															
中信美術館 上京区下立売油小路東入 417-2323	日本画家・石本正の〔1950-1970年〕 “画業深化の時代”(月曜休館)																												→12/11				
並河靖之七宝記念館 三条通北裏白川筋東 752-3277	並河靖之七宝展 (月・木休館)																																
美術館「えき」KYOTO JR京都伊勢丹7F 352-1111	生誕110年記念・異才 辻督堂の陶彫																																
デミタスカップ の愉しみ																												→12/25					
会場		日曜	1	2	3	4	5	6	7	8	9	10	11	12	13	14	15	16	17	18	19	20	21	22	23	24	25	26	27	28	29	30	12/1
		曜	(日)	(月)	(火)	(水)	(木)	(金)	(土)	(日)	(月)	(火)	(水)	(木)	(金)	(土)	(日)	(月)	(火)	(水)	(木)	(金)	(土)	(日)	(日)	(火)	(水)	(木)	(金)	(土)	(日)	(月)	(火)
アートギャラリー博宝堂 左京区岡崎神宮道東側 771-9401	作 展 大	金箔の誘惑 - 松山淳・岡田武展				白日会 関西支部 Exposition Tourbillon				アート マルシェ				「織った和紙布に墨で描く願い」 Art duo 御日文字																			
アートギャラリー騰休堂 東山区東山五条上ル西入ル 541-3805	常設展 (北側店舗)																																
アートスペース繁 左京区北白川道分町1-8 080-5711-7431	常設展																																
Art Space MEISEI 中京区寺町竹屋町上ル 744-0122	川 瀬 祥 夫 展	- 再び紡ぐ - 302展 青木・岩泉ゼミ生に よる展覧会				颯川麻美子 日本画展				權 - kai - 京都市立芸術大学 川嶋渉研究室修了生展																							
アートスペース柚 (ゆう) 東山区二条通東山西入 090-6916-5353	京都芸術祭美術部門「大学と美術」展 (月曜休廊)																																
綾小路ギャラリー武 下京区綾小路高倉東入ル 351-4787	挿 絵 展	展示会予定																												宙展			
芸艸堂画廊 中京区寺町二条下ル 231-3613	木版画常設展 (貸画廊受付中)																																
絵草子 東山区新門前通東山西 551-9137	浮世絵版画・新版画常設展																																
延寿堂ギャラリーソフォラ 中京区二条寺町東入 211-5552	水野幸一・みずのみさ展 (陶磁・ガラス) (木曜休廊)				休廊				石井佐枝展 (陶磁) (木曜休廊)																								

企: 企画および常設を中心に活動する画廊 貸: 貸画廊

[今月の展覧会より]

鄭 琪満 (チョンギマン) 作陶展 朝鮮唐津、藍釉などの食器、花器、茶器など

と き / 11月3日(祝)~11月8日(日)

ところ / 堺町画廊

京都市中京区堺町御池下ル ☎075-213-3636

京都では2015年から毎年堺町画廊で個展

2018年 第11回現代茶道展 TOKI織部奨励賞

(朝鮮唐津四方水指)

淡交11月号 茶碗掲載(表紙)

朝鮮唐津の作品にはファンが多く、茶道具から日常の器、酒器など幅広く制作しています。

会期中、作家在廊しておりますのでご高覧いただければ幸いです。



朝鮮唐津水指 17×16



朝鮮唐津磁ぎ茶碗 7.5×12



朝鮮唐津水次 19×20



朝鮮唐津茶入れ 7×7.5

鄭 琪満 作陶展

朝鮮唐津、藍釉などの食器、花器、茶器など

1959年 福岡市生まれ。
1989年 佐賀県伊万里市の制練校で窯業を学ぶ。
終了後唐津の土で作陶。朝鮮唐津に触せられる。
福岡県古賀市にて作陶。



藍釉面取り茶入れ 7×6

舟越桂版画展

—舟越版画30年を振り返るPart I ◆動画配信◆

と き / 11月10日(火)~12月6日(日) 12:00~4:00PM

ところ / ギャラリー白川 (月曜日休廊)

東山区東山祇園下河原神弁天町430-1 ☎075-532-2616

30年間にわたって舟越桂の版画を紹介してきたギャラリー白川が、この度32点の作品を2回に分けて紹介いたします。

クスノキの木彫で知られる彫刻家・舟越桂が本格的に版画を手がけるきっかけになったのは、1989年アメリカの大手版元クラウンポイントからの制作依頼によるものでした。以来30年、舟越は銅版画、リトグラフ、木版画と様々な技法で版画を制作・発表しています。今ではなかなか見ることのできない作品を含めて2回の展覧会に分けて、展示いたします。

舟越桂版画展のPart IIは、2021年1月9日

~2月14日を予定しています。

会場や動画配信など、様々な角度から舟越の世界をお楽しみください。



「水のソナタ、アダージョ」
1997 木版画 31×40cm



「森の広間」
1998 アクアチント、
ドライポイント
102.5×77.4cm



「生きものの話」
1994 リトグラフ
76×57cm



「Face Study '02」
2002 リトグラフ
55.5×50.7cm

(ギャラリー白川 池田真知子)

ドアノー、生きる喜び ROBERT DOISNEAU 展

と き / 9月12日(土)~11月29日(日) 10:00AM~6:00PM

ところ / 何必館・京都現代美術館 (月曜休館 但し、11/23は開館)

京都市東山区祇園町北側271 ☎075-525-1311

ロベール・ドアノーは世界で最も人気のある20世紀を代表する写真家です。パリ郊外のジョンティイに生まれ、石版画を学んだ後、18歳頃より本格的に写真の世界に入ります。雑誌『ヴォーグ』や『ライフ』などに写真を提供し、短編映画の制作に携わる傍ら、生涯にわたりパリとパリに生きる人々を撮影し続けました。雑踏の中を自由に歩き廻りとらえた数々の情景は、ドアノーの持つ洗練されたエスプリとユーモアで鮮明に写しだされています。カメラという機械を感じさせない彼の写真は、まるで一瞬のドアノー自身のまばたきであるようです。「写真は創るものではなく、探すものだ」というドアノーの言葉の中に、数々の作品を生み出していった彼の確たる姿勢が感じられます。本展は、何必館コレクションの中から、「子供達」「恋人」「酒場」「街路」「芸術家」の5つのテーマで構成し、サイン入りオリジナルプリント約60点の作品を展覧いたします。

さらに「アトリエ・ロベール・ドアノー」を訪ね撮影した娘たちへのインタビュー映像なども交え、ドアノーの世界を多角的に探ります。



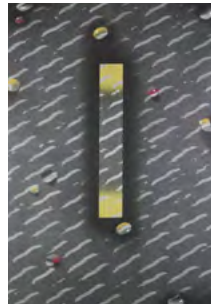
「市役所前のキス」 1950年

黒崎 彰 追悼展 ～創作50年の軌跡～

と き／11月14日(土)～29日(日) 1：00PM～7：00PM
ところ／ギャラリー宮脇 (11/16のみ休廊)
京都市中京区寺町通二条上ル東側 ☎075-231-2321

木版画の国際的巨匠・黒崎彰。浮世絵版画の技術と精神を蘇生することによって70～80年代現代版画の最も革新的な表現に到達した。後年は韓国手漉き楮紙の表裏に摺刷したり、自らパルプを作り紙を漉くペーパーワークを手がけるなど、ときに技法と素材に係る劇的な変貌を遂げながら表現領域を拓きつづけた。古来より営まれる人類の文化史を探ってインスピレーションとし、人間存在を象徴的に図像化した構成的作品は、高度に暗示的な抽象性を表している。

旅を愛し、世界を巡った作者は、半世紀に及ぶ活動を経て最晩年「近江八景」「万葉」といったテーマに取り組み、日本人として含蓄深い原点回帰を果たした。



「二つの時の間に4」
(1984) 82×56cm



「つむじ風」
(2002) 90×60cm



「暗号の森7」(1973) 55×80cm

本展は2019年5月14日に逝去した作者の追悼展。地元京都に於いて1年半の命日となる11月14日から開催。第一作と最後の作品を含む木版画約40点で創作50年の軌跡をたどる。

馬場駿吉『黒崎彰作品に類出するイメージとくに耳と階段について』と太田垣實『伝統と新たな創造の華麗な精華』両氏による追悼寄稿を掲載した記念パンフレット『螺旋階段』第112号を発行する。

(会場には作者の遺影を掲げ、故人を偲ぶコーナーを設けます。)

第27回 書画まつり

と き／11月21日(土)～12月5日(土) 10：00AM～6：00PM
ところ／ギャラリー鉄斎堂 (会期中無休) ☎075-531-6164
京都市東山区新門前通東大路西入ル梅本町262



毎年恒例の書画まつりもお陰様で27回展を迎えることになりました。今回も新画・古画をはじめ諸道具などあわせて約800点余りを一堂に展示即売させていただきます。沢山の中からお気に入りの作品と出会っていただけるものと思っております。また弊社ホームページでも作品を紹介しております。

主な出品作家

古画より－円山応挙、長沢芦雪、池大雅、田能村竹田、森祖仙、祇園井特、土佐派、狩野派、四条派、岸派、白隠、仙崖、慈雲、豪潮、大徳寺もの、蓮月、ほか
新画より－竹内栖鳳、上村松園、富岡鉄斎、富田溪仙、橋本関雪、福田平八郎、小野竹喬、村上華岳、堂本印象、池田遙邨、秋野不矩、山口華揚、小松均、前田青邨、川端龍子、松林桂月、須田剋太、秦テトラ、ほか
道具より－河井寛次郎、黒田辰秋、楠部弥弍、隠崎隆一、川瀬忍、今右衛門、永楽、蘇山ほか
茶道具、漆器、蒔絵椀、屏風、など

*第27回 書画まつり図録 無料配布させていただきます。(425点掲載、A4変型、送料無料、数量限定)

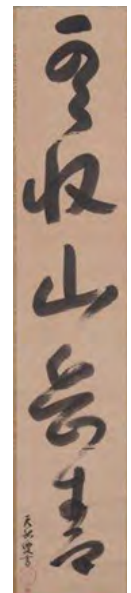
同時開催 無料鑑定会『三日鑑』開催 11月27日(金)・28日(土)・29日(日)
午後1時～3時
無料で美術品の鑑定・査定を致します。この機会にお気軽にお持ち込み下さい。
尚、買取希望の方は身分証明書が必要です。
<http://www.tessaido.co.jp/>



志野香炉



山口華揚「薔薇」



大徳寺天祐
「雲収山岳青」



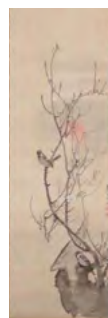
円山応挙
「白蓮」



池大雅
「寒林富嶽図」



竹内栖鳳
「老松朝曦」



長沢芦雪
「旭日梅雀図」



祇園井特
「美人」



白隠「忠之字」



秋野不矩「橋姫」

会場		日曜		1	2	3	4	5	6	7	8	9	10	11	12	13	14	15	16	17	18	19	20	21	22	23	24	25	26	27	28	29	30	12/1			
		(日)	(月)	(火)	(水)	(木)	(金)	(土)	(日)	(月)	(火)	(水)	(木)	(金)	(土)	(日)	(月)	(火)	(水)	(木)	(金)	(土)	(日)	(月)	(火)	(水)	(木)	(金)	(土)	(日)	(月)	(火)					
企	御池画廊 北区小山上総町20-2 492-3083	洋画/日本画常設展 (日祝休廊) 青木敏郎・伊谷賢蔵・池田遙邨・熊谷守一 他																																			
企	カギムラ画廊 中京区河原町四条上ル東入 221-2996	日本画・洋画常設展																																			
企	画廊後素堂 中京区新町丸太町下ル 231-0938	NHK奥谷澄先生 日本画教室展 (会期中無休)																																			
企	画廊たづ 東山区神宮道三条西入ル 771-8225	日本画常設展 (日祝休廊)																																			
貸	ぎおんギャラリー八坂 東山区祇園町南側 525-1717	陶・イラスト・フラワー アレンジ銅版画展 浦本紀子・ふじわらえつこ・ 木村友美						洋服とアクセサリ展 廣瀬光美						たま & shippo シルバーと七宝 秋の新作アクセサリ展 安部和美																							
貸	喜聞堂アートスペース余花庵 中京区寺町通御池上ル 212-9793	展示会 洋画 展覧会予定は変更になる可能性がございます。 余花庵HPにてご確認くださいませ。												Dara Collection 京都人のための ベルシヤ絨毯展																							
貸	ギャラリーM 中京区錦葉師高倉西 221-0979	京の紅葉と祭展 (松本祐佳) (月曜休廊)																																			
貸	ギャラリーかもがわ 上京区堀川出水西入 432-3558	貸ギャラリー受付中																																			
貸	ギャラリー祇園小舎 東山区四条通繩手東入 551-3828	第5回 黒川賢一作陶展						第12回 むねの会展						清水光美 パステル・ 水彩画展						風と森の作品展																	
貸	ギャラリー吉象堂 中京区三条柳馬場東 221-3955							青野平 パステル画個展						貸画廊受付中																							
貸	ギャラリー Create洛 中京区丸太町通堺町角 708-7898	笹田敬子展 (洋画)		かずこ展 (洋画)						石井豊太展 (洋画) 風景・そのイメージと スケッチ						中川知美展 (洋画)						野村久之・池田良則二人展 -時空を超えて- (洋画・立体)															
貸	ギャラリーK 中京区寺町二条下ル西側 255-7518																																				
貸	ギャラリー恵風 左京区丸太町東大路東入 771-1011	1F 2F		第9回三人の 絵画展 (洋画)						西久松吉雄展 (日本画) (月曜休廊)						吉岡佐知展 (日本画) (月曜休廊)						市川博一展 (陶芸) (月曜休廊)															
貸	ギャラリー胡々湾 東山区神宮道三条上ル 090-8367-1460	シスターマリアアスタ福島												「アートに光と躍動を」CHERISH映像、 写真、ガラス、竹、漆、陶器、絵画																							
会場		日曜		1	2	3	4	5	6	7	8	9	10	11	12	13	14	15	16	17	18	19	20	21	22	23	24	25	26	27	28	29	30	12/1			
		(日)	(月)	(火)	(水)	(木)	(金)	(土)	(日)	(月)	(火)	(水)	(木)	(金)	(土)	(日)	(月)	(火)	(水)	(木)	(金)	(土)	(日)	(月)	(火)	(水)	(木)	(金)	(土)	(日)	(月)	(火)					
貸	ギャラリー佐野 中京区寺町通錦葉師西北角 221-2767							片山雅美陶展																													
企	ギャラリー三条祇園 中京区寺町通御池上ル 221-6401																																				
企	ざやらしい思文閣 東山区古門前大和路東入 761-0001	常設展																																			
企	ギャラリー白川 東山安井東一筋目南 532-2616	舟越桂版画展 - 舟越版画30年を振り返る Part I (月曜休み) (動画配信) →12/6																																			
貸	ギャラリー翔 左京区北山通下鴨中通東 724-8154	野田郁代展 (洋服・バッグ・スカート他)						とのむら茂一展 (絵画)						江島美恵遺作展 (ステンドグラス)						山根須磨子絵画教室展 (油彩・水彩他)																	
貸	ギャラリー16 東山区三条通白川橋西入上ル 751-9238	安喜万 佐子展オーダー・フロム・カオス 〈明日の地層〉 "Order from Caos - future state" (絵画)												新野耕司展 (銅版画・ドライポイント) (月曜休廊)																							
貸	ギャラリーSpace妙 左京区松ヶ崎町1-1 090-6605-0656							ノブコウエダ展-Resiliens- (12日休廊)						2020口覚反応実験展 「ボコボコ」																							
企	ギャラリー創 中京区河原町御池上ル 251-0522	日本画・洋画・古書画常設展																																			
貸	ギャラリーTAJIRO 東山区繩手通新橋下ル 0774-27-1733	貸画廊受付中																																			
企	ギャラリー鉄齋堂 東山区新門前東山西 531-6164	常設展 (6・9・18・19日休廊)												第27回 書画まつり (会期中無休) 江戸期～現在までの軸・額・道具 展示即売 →12/5																							
貸	ギャラリー富小路 下京区富小路綾小路下ル 090-7095-0576	休廊																																			
企	ギャラリーなかむら 中京区姉小路河原町東 231-6632							川村悦子展「仙境」(洋画) (月曜休廊)																													
貸	ギャラリー中井 中京区木屋町三条上ル 211-1253	星田加孝子 日本画展		岡本裕介展						杉浦康司展						吉井史郎 陶展						金曜会															
企	ギャラリー白梅園 北区北野上白梅町63 461-0427	白崎信子ガラス作品常設展示																																			

【短信】京都画廊連合会ニュースの展覧会紹介記事で掲載している作品の画像は、当画廊のホームページ (<http://www.kyoto-art.net/>) では、すべてカラー図版として掲載しています。どうぞお楽しみください。

【短信】京都府立堂本印象美術館で「第1回野外工芸美術作家展」が開催中 (11月23日㊄まで)

泉屋博古館 (左京区鹿谷下宮ノ下町24) で「“泉屋博古” 開館60周年記念名品展Ⅱ」が開催中 (12月6日まで)

会場		日曜	1	2	3	4	5	6	7	8	9	10	11	12	13	14	15	16	17	18	19	20	21	22	23	24	25	26	27	28	29	30	12/1																					
		曜	㊤	月	火	水	木	金	土	日	月	火	水	木	金	土	日	月	火	水	木	金	土	日	月	火	水	木	金	土	日	月	火																					
貸 企	ギャラリー-ヒルゲート 中京区寺町三条上ル 231-3702	1F			岩井晴香 個展 - 静かな時間 - (創画会会友) (日本画)								瓜生山学園 京都芸術大学 通信教育部 洋画研究室 展							一居 孝明 個展 (新制作協会会員)						増田 常徳 展 (油彩・ドローイング)																												
	2F				今村 花子 個展 (油彩)																						田中 直子 小品展 (新制作協会会員) (油彩・版画等)																											
企	ギャラリー-美楽堂 東山区神宮道三条上ル 761-9710		日本画常設展																																																			
貸 企	ギャラリー-マロニエ 河原町四条上ル東側 221-0117	3F			山本あずみ (日本画)								吉原和恵 (平面)							吉原和恵 (平面)							久田多恵 (染織) (月曜休)																											
		4F	カ ウ レ ン ・ フ ラ ン ク			新田健 (平面)								新田健 (平面)														リトグラフ展																										
		5F				松岡孝夫 (写真)																平塚景堂 (平面)						陶画塾 (陶・平面)																										
企 貸	ギャラリー-唯 左京区岡崎神宮道東側 752-0348		現代いけばな作家 松田隆作展 [From cherries-Eros & Thanatos]										高木唯可 水彩画展													3人展 生島庸子 (アクリル画) 小川方子 (油画) 首藤成利 (抽象作品)			美しき小物たち 比内芳子 小林美佐子																									
企 貸	ギャラリー-龍馬 河原町三条下ル東入 211-7700		「龍馬と酢屋」常設展																																																			
企	ギャラリー-正観堂 東山区切通新門前上ル 533-4110		常設展														小山智徳・織部展 (陶芸) (水曜休)																																					
企	ギャラリー-宮脇 中京区寺町二条上ル 231-2321																創作50年の軌跡・黒崎彰追悼展 16日(月)のみ休廊																																					
企 貸	ギャラリー-百音(もね) 左京区岡崎神宮道東側 708-2138		天田毅 青白磁の器 or 秋の茶道具処分市 (9・16・30日休廊)																																																			
企	現代美術 艸居 東山区門前大和大路東入 746-4456		中島晴美「50年の軌跡」																																																			
貸 企	京都ギャラリー 中京区烏丸通錦上ル東側9F 257-5435		貸画廊受付中																																																			
企	京都芸大ギャラリー-アーク 中京区御池通堀川東入 253-1509		パシエ音響彫刻特別企画展 (11/7 15:00~オープニングコンサート、11/8 14:00~ミニコンサートとトーク) (11/8 13:00~ギャラリートーク、11/14 15:00~若手作曲家によるコンサート、11/15 15:00~パフォーマンス、他)																																																			
会場		日曜	1	2	3	4	5	6	7	8	9	10	11	12	13	14	15	16	17	18	19	20	21	22	23	24	25	26	27	28	29	30	12/1																					
		曜	㊤	月	火	水	木	金	土	日	月	火	水	木	金	土	日	月	火	水	木	金	土	日	月	火	水	木	金	土	日	月	火																					
企	京都芸術センター 中京区室町蛸薬師下ル 213-1000		影を刺す光 - 三獄伊紗 + 守屋友樹																																																			
企	京都市学校歴史博物館 下京区御幸町蓮仏光寺下ル 344-1305		企画展「絵を語る言葉」(水曜休廊)																																																			
貸 企	京都写真美術館 東山区神宮道三条上ル 746-2931	1F [月]	高木直之 写真展																										清永安雄 常設展																									
		2F [花]	写真展	小澤太一写真展「ISLAND SCAPE」														西田茂雄写真展 「熱波 阿波おどり」							大町憲治写真展「予感」																													
企	京都陶磁器会館 東山区東大路五条上ル 541-1102		森本真二 陶展							堀尾泰彦陶展 (木曜休廊)														やきもの競技展 「命」																														
			第63回 京陶人形展							京焼・清水焼常設展 (木曜休廊)																																												
貸 企	京都万華鏡ミュージアムアートスペース 中京区小橋東洞院東入 254-7902		第8回子ども万華鏡 大賞公募展 作品展示														安本義久展							当面の間、ギャラリー-開館時間 を11:00~17:00(最終入館 16:30)に変更します。																														
貸 企	堺町画廊 中京区堺町御池下ル 213-3636	日 本 画 展	橋本明子 日本画展	鄭 琪 満 作陶展														アキフミキング展(仮)							與倉 玲 個展							伊藤五美 作陶展			箱崎 電平																			
貸 企	里見有清堂 中京区堺町三条上ル 221-5423		貸画廊受付中																																																			
企	蔵丘洞画廊 中京区御池寺町東入 255-2232		- 東洋の美「モノクローム考」 -																																																			
企	大 雅 堂 東大路通祇園上ル 541-7388		常設展																																																			
企	梅 軒 画 廊 中京区烏丸四條上ル 221-3510		日本画常設展														森萌衣個展 (日本画)							日本画常設展																														
企 貸	ポルタギャラリー-華 下京区京都駅前地下街 365-7533	休 館	ポルタ開業40周年記念 (11/9 休廊) 京都工芸美術作家協会選抜展														休 館	ポルタ開業40周年記念 京都日本画新展 in ポルタギャラリー-展														休 館																						
企	星 野 画 廊 東山区神宮道三条上ル 771-3670		京都芸術祭 国際交流選抜100景色展														明治・大正・昭和名作発掘品展 (日・月休廊)																																					
企	松 本 松 栄 堂 中京区寺町夷川上ル 212-0626		新・古書画常設展																																																			
企	村 田 画 廊 左京区松ヶ崎泉川町18-4 703-8960		常設展 (火・祝休廊)														竹杖ノ会 寺村里香・長谷川雅也・マツダジュンイチ 吉田眞理子・若狭憐尚・和田ひとえ (会期中無休)							常設展 (火・祝休廊)																														

発行：京都画廊連合会 京都市中京区高倉三条上ル 京都府京都文化博物館内 (☎222-0895) <http://www.kyoto-art.net/>
 [京都画廊連合会ニュースの購読予約受付中] 1年間¥2,000円です。毎月末にお手紙に届けられます。申込みは星野画廊 (☎771-3670) まで振込用紙をご請求ください。
 [短信] 講演会「初期友禪の歴史とその魅力」が11月8日(日) 午後1時~4時半に京都芸術センター講堂で開催されます。講師は河上繁樹氏、高木香奈子氏。問い合わせ申込み先は、京都芸術センター (TEL: 075-213-1000, e-mail: info@kac.or.jp) へ。

2020「竹杖ノ会」一刻を継ぐ一

と き / 2020年11月11日(水)～25日(水) 会期中無休

と ころ / 村田画廊

京都市左京区松ヶ崎泉川町18-4 ☎ 075-703-8960



寺村里香「小さい星の花」3号F

物には必ず存在する理由がある。それがわかればもっとスッキリするのでは。柔らかい画面、空間の占有。そこに在ることで、物の体積や重さ空間までも感じれる。平面の形をとった立体作品になり得るかも。絵に空間と奥行きとができればいい。

マツダジュンイチ

紙に水を打ち、墨を注ぐ。やがて墨が散り筆跡が霞んで対象が消えてゆく。薄くなった影を追ってひたすらにその作業を繰り返す。あるべき心の響きを求めて…

若狭悌尚

永年に亘り当画廊で開催致しておりました「不易流行」展(竹内浩一・村田茂樹)の後継展覧会として両先生から薫陶を受けた精鋭6人による展覧会で、今年2回目になります。会を重ねることに成熟、発展する「竹杖ノ会」展になればと思っています。

村田画廊

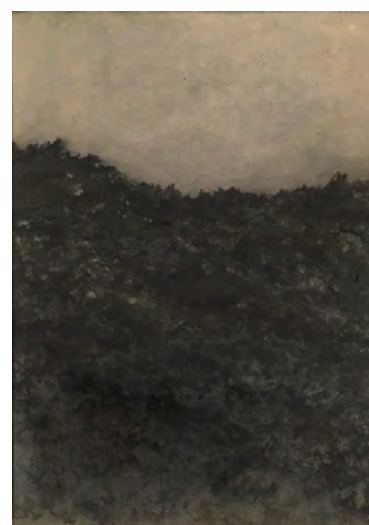
出品作家：寺村里香、長谷川雅也、マツダジュンイチ、吉田眞理子、若狭悌尚、和田ひとえ



マツダジュンイチ「集積」29.8x21cm



吉田眞理子「小なす」3号F



和田ひとえ「山」3号P



若狭悌尚「薫」SM



長谷川雅也「泡」ダブル0号