

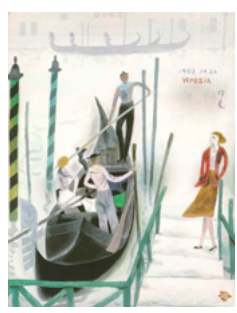


堂本印象

「憧れのヨーロッパ旅行」

と き／11月28日(土)～2021年3月28日(日) 9:30AM～5:00PM
 ところ／京都府立堂本印象美術館 (月曜と年末年始12/28～1/4休館)
 京都市北区平野紅梅町26-3 ☎075-463-0007

1952(昭和27)5月、日本画壇の重鎮として活躍していた堂本印象はヨーロッパに旅立った。当時、印象は京都から特急列車で東京に向かい、羽田からプロペラ飛行機で約50時間かけてイタリア・ローマに到着した後、さらにフランス、スペイン、ドイツ、スイスなどを訪問した。印象はこの半年間の滞在中に西洋古典美術のみならず現代美術の動向にも直に触れ、自身の今後進むべき道を確信して帰国した。



「ベニスのグランカナル」
1952年

本展では、帰国後に発表した「メトロ」や「窓」のほか、ヨーロッパ滞在中に描いた現地のスケッチ画や油彩画など、ヨーロッパ旅行に関連して制作された作品を紹介する。還暦を過ぎて、ようやく叶った憧れのヨーロッパ旅行で印象が目にした様々な風物を、共に「Go Toトラベル」、楽しまれてはいかが。

同時開催：京都現代作家展Vol.13 三瀬夏之介
 「おにの鬼さん・奇景」(～1/24まで)



「メトロ」1953年

時代への視線 Martine Franck展

と き／12月5日(土)～2021年2月14日(日) 10:00AM～6:00PM
 ところ／何必館・京都現代美術館 (月曜休館 12/28～1/7は冬季休館)
 京都市東山区祇園町北側271 ☎075-525-1311



「サン・ミッシェル」1952年

マルティヌ・フランク(1938～2012)は、ベルギーに生まれ、アメリカ、フランス、スペインで教育を受け、国際感覚を備えた写真家です。

1965年よりフリーランスの写真家として活動をスタートし、1983年にマグナム・フォトの正会員になりました。マルティヌの関心は、社会問題である「老い」や、アイルランドのトーリー島など多岐に渡ります。そして、取材で興味を持った場所へ何度も足を運び、人々と真摯な態度で向き合い、ファインダー越しに切り取られたイメージは、優しいまなざしに溢れ、同時に人々の叫びをも映し出し、時代への視線を感じさせます。



「トーリー島、アイルランド」
1995年

また、マグナム創始者であるアンリ・カルティエ＝ブレッソンの夫人でもある彼女は、2003年にブレッソン財団を設立し、写真界に大きく貢献しました。

本展では、何必館コレクションの中から厳選したサイン入りオリジナルプリント、約60点を「子供達」「ポートレート」「アイルランド」「ブレッソンと仲間たち」というテーマで構成し、展覧いたします。



「アンリ・カルティエ＝ブレッソン、国立自然史博物館、パリ」1976年

○記念出版『Martine Franck 写真集』 3,200円

会場		日曜	1	2	3	4	5	6	7	8	9	10	11	12	13	14	15	16	17	18	19	20	21	22	23	24	25	26	27	28	29	30	31									
			火	水	木	金	土	日	月	火	水	木	金	土	日	月	火	水	木	金	土	日	月	火	水	木	金	土	日	月	火	水	木									
京都府 京都文化博物館 中京区高倉通三条上ル 222-0888	2F		中川伊作と南蛮陶器の世界 —沖繩に魅せられて— 京都府内の学校所在資料展 —「京一中」[附]「京二中」のたからもの—							(公財)京都府埋蔵文化財調査研究センター設立40周年 動乱の世から太平の世へ—かわりゆく人のくらし— (～1/31)																																
	3F	近代博覧会と京都の産業 (～1/11)																																								
	4F																																									
	5F		祇園祭山鉦ご神体 と 装飾品の特別公開 —鯉山・浄妙山—							第17回 京都現代 写真作家展 受賞者記念展				貸展示室 (5F/洋室・150㎡×4室・6F/ 和室・畳敷70畳×3室、45畳×1室) のご相談は 京都文化博物館 企画事業担当 (075-222-0895) まで お気軽にご相談ください。															年末年始休館 (～1/4)													
	6F													落語会																												
別館	天竺展						音楽会				音楽会				音楽会				音楽会																							
京都学・歴史彩館 左京区下鴨半木町1-29 723-4831	仮面展																																				年末年始休館					

会場		日曜	1	2	3	4	5	6	7	8	9	10	11	12	13	14	15	16	17	18	19	20	21	22	23	24	25	26	27	28	29	30	31
		火	水	木	金	土	日	月	火	水	木	金	土	日	月	火	水	木	金	土	日	月	火	水	木	金	土	日	月	火	水	木	
京都国立近代美術館 左京区岡崎公園内 761-4111	3F	人間国宝 森口邦彦 友禪/デザイン																										年末年始休館 →1/5					
	4F	「パンリアル美術協会解散に寄せて」 「アーティストはフランスで何を学ぶのか」 2020年度 第3回コレクション展 「須田国太郎・写実と真理の思索」 「模様的美」 「河井寛次郎作品展」												2020年度 第4回コレクション展 (~3/7)																			
京都国立博物館 東山区東大路七条西 541-1151		文化財保存修理所開所40周年記念 特別企画 文化財修理の最先端 (~1/31) 新春特集展示 丑づくし—干支を愛でる— (~1/31)																								年末年始休館 →1/1							
京都市 京セラ美術館 左京区岡崎公園内 771-4107	本館	コレクションルーム (京都市美術館所蔵品展示) 冬期 (~3/14)																								年末年始休館 →1/2							
		京都市京セラ美術館開館記念展 京都の美術 250年の夢 第1部~第3部 総集編 —江戸から現代へ— 第54回 女流陶芸 公募展												改組 新 第7回 日展京都展 (~1/15)																			
	東山 キユーブ	KYOTO STEAM 2020 国際アート コンペティション スタートアップ展																															
	別館	第31回 集団AUF展 (平面、立体、染織、インスタレーション)				第45回日中友好京どき りえ展				LA Voz 26th EXHIBITION				京都教育大学 書道研究室作品展				第5回京都大学書道部 OB展															
京都府立 文化芸術会館 河原町府立病院前 222-1046	1F	笹々会展 (日本画)				汎具象冬季展 (洋画)				京阪滋大洋展 (洋画)				日本画人展				年末年始休館 →1/4															
	2F	示現会京都支部 小品展 (洋画)				汎具象冬季展 (洋画)				畝展 (日本画)																							
	3F																																
京都府立堂本印象美術館 北区平野上柳町26 463-0007		【企画展】憧れのヨーロッパ旅行 (~3/28) 【同時開催】京都現代作家展vol.13 三瀬夏之介「おのの神さん/奇景」 (~1/24)																								年末年始休館 →1/4							
企	何必館・京都現代美術館 東山区祇園町北側 525-1311		時代への視線・Martine Frank展 (月曜と12/28~1/7 休館)																								→2/14						
企	高島屋 下京区河原町四条下ル 221-8811	画廊	萩 次世代の陶Ⅱ —岡田泰・田原雄雄・ 坂倉正紘・ 新庄弘弘・坂 悠太—				田島周吾 日本画展				三谷慎レリーフ彫刻展				重岡良子展—刻の雫— (日本画)				→1/12														
美術工芸 サロン		デレック・ラーセン 作陶展				百酒ひゃくはい ぐてんぐ展				春を彩る茶道具展																							
グランド ホール																																	
企	大丸 中京区四条高倉 211-8111	画廊	坂根輝美 日本画展				掛軸 紅札市				迎春用輪島漆芸 /珊瑚彫刻展				藤田嗣治展				百虎絵画 展				→1/5										
アート サロン		渡部香 油彩画展				干支と聖夜のおくりもの				増本寛子 日本画展				歳末美術展 (1/2から新春美術展)																			
ミュージアム																																	
企	中信美術館 上京区下立売池小路東入 417-2323		日本画家・石本正の [1950-1970年] “画業深化の時代” (月曜休館)																														
企	並河靖之七宝記念館 三条通北裏白川筋東 752-3277		秋期特別展「並河七宝の開花」 (月・木休館)												冬期休館				→1/10														
企	美術館「えき」KYOTO JR京都伊勢丹7F 352-1111		デミタスカップの楽しみ 華やかなアンティーク・デミタスを一堂に集めて。																														
会場		日曜	1	2	3	4	5	6	7	8	9	10	11	12	13	14	15	16	17	18	19	20	21	22	23	24	25	26	27	28	29	30	31
		火	水	木	金	土	日	月	火	水	木	金	土	日	月	火	水	木	金	土	日	月	火	水	木	金	土	日	月	火	水	木	
貸企	アートギャラリー博宝堂 左京区岡崎神宮道東側 771-9401	常設展・ミニ額展												アート マルシェ				額のパーゲン				ウィンドー 作品展 →1/17											
貸企	アートギャラリー鵬休堂 東山区東山五条上ル西入ル 541-3805	常設展 (北側店舗)																															
貸企	アーツスペース繁 左京区北白川道分町1-8 080-5711-7431	常設展 (貸ギャラリー受付中)																															
貸企	Art Space MEISEI 中京区寺町竹屋町上ル 744-0122	宇野小百合日本画展 —水月鏡花—				宇野 和幸展 Landscape of Atmospher																											
貸企	アーツスペース柚 (ゆう) 東山区二条通東山西入 090-6916-5353	常設展 (月曜休廊) 貸画廊受付中												休廊																			
貸企	綾小路ギャラリー武 下京区綾小路高倉東入ル 351-4787	展示会予 定				展示会予 定				展示会予 定				展示会予 定				冬期休廊															
貸企	芸艸堂画廊 中京区寺町二条下ル 231-3613	木版画常設展 (貸画廊受付中)																															
企	絵草子 東山区新門前通東山西 551-9137	浮世絵版画・新版画常設展																															
貸企	延寿堂ギャラリーソフォラ 中京区二条寺町東入 211-5552	展 開 中	休廊	野上千晶展 (陶芸) (木曜休廊)												冬期休業																	

企: 企画および常設を中心に活動する画廊 貸: 貸画廊

フルイミエコ展

と き／12月5日(土)～12月13日(日) 11:00AM～6:00PM
ところ／御池画廊(会期中無休)
京都市北区小山上総町20-2 ☎075-492-3083

私にとって描くことは世界と現実へのささやかな抵抗です。ままならない事に対して、心が踊り楽しくなるものを描き創り続けることが必要です。コロナ禍にあって多くの表現に触れて勇気付けられました。何かを感じていただけるように私も描くことができればと、ささやかながら願っています。

御池画廊で2年ぶりの作品展を開催させていただくことになりました。2018～20年の作品から、小品を含めて油絵約18点をご高覧いただきます。

フルイミエコ 略歴

- 1968 大阪生まれ
- 1990 京都市立芸術大学美術学部美術科卒業
- 1992 京都市立芸術大学大学院美術研究科修了
- 2004 個展「Life～支えられて」・御池画廊(京都)
- 2005 京都 新鋭美術選抜展・京都市美術館
- 2007 個展「双葉」・御池画廊(京都)
- 2009 個展「ことほぐ」・御池画廊(京都)
- 2011 個展「相生」・御池画廊(京都)
- 2013 個展「ひかりのありか」・御池画廊(京都)
- 2015 個展「あけくれ」・御池画廊(京都)
- 2017 「猫とお庭と宝箱」フルイミエコ絵画展 神戸大丸店アートギャラリー
- 2018 「宝箱」フルイミエコ絵画展 神戸大丸店アートギャラリー
個展・御池画廊(京都)
- 2019 「宝箱」フルイミエコ絵画展 神戸大丸店アートギャラリー
- 2020 「宝箱」フルイミエコ絵画展 神戸大丸店アートギャラリー
個展・御池画廊(京都)

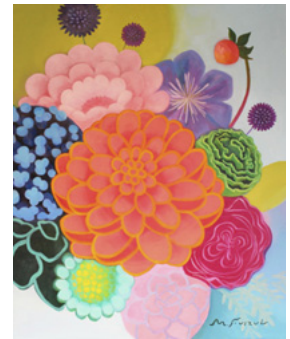
現在 京都市在住

日本臨床美術協会認定 臨床美術士2級／アート&ヘルスケア臨床美術アトリエ苗 主宰
／大学非常勤講師

臨床美術士として認知症の方や子ども達の創作をサポートする仕事をしながら、自らの創作活動を続ける。



「やさしい朝」



「花ふくらむ」

近代博覧会と京都の産業

と き／11月7日(土)～2021年1月11日(日) 10:00AM～7:30PM
ところ／京都文化博物館2階展示室(月曜と年末年始12/28～1/4休館)
京都市中京区三条高倉 ☎075-222-0888

幕末から明治初期にかけて、京都は政治的混乱と戦火に見舞われ、さらに東京への遷都が決定的となり、情情的にも経済的にも大きな打撃を受けました。しかし新たな近代都市をめざして産業の活性化、貿易振興が積極的にすすめられ、都市再生を図っていきます。

京都では京都府出仕の横村正直(明治4年大参事、明治8年知事)のもとで、舎密局が設置され、勸業施策がすすめられます。舎密局の開設と運営に尽力した明石博高は、陶磁器・七宝・硝子・石版術・写真術・石鹸・染織等の分野で成果をあげていきます。

明治4年(1871)、東京に先駆けて開かれた京都博覧会は、その後毎年開催されるとともに、海外で開かれる万国博覧会にもこれらの最新の産業の成果を出展していきます。明治28年(1895)には、遷都1100年の記念として岡崎



也阿弥(やあみ)ホテル
(京都府蔵 京都文化博物館管理)

において新政府主催で全国規模の内国勸業博覧会の第4回目を開催することとなります。

本展では、京都の近代化の一側面として観光と染織産業をとりあげます。明治5年(1872)の京都博覧会には来京した外国人のための宿泊施設を用意(也阿弥楼、後の也阿弥ホテル)、明治6年(1873)には英文の京都観光ガイドブックを発行。さらに近世まで寺社や皇室の需要が大きかった染織業においては、明治以降海外に目を向けて新たな需要を見出していくとともに、西欧の新しい技術も積極的に取り込んでいきます。

コロナ禍の時代に生きる私たちは、こうした意気壮健な近代京都の息吹に触れることにより、少しでも前向きな姿勢を取り戻すことができればと願っています。



明石博高肖像画
(京都府蔵 京都文化博物館管理
*明石家旧蔵)



鳳凰文七宝 舎密局
(京都府蔵 京都文化博物館管理
*明石家旧蔵)

野上千晶 mini 展 - the Nyanko times -

CHIAKI NOGAMI CERAMIC mini EXHIBITION - the Nyanko times -

と き／12月4日(金)～12月27日(日) 10:00AM～6:30PM
ところ／延寿堂ギャラリー Sophora (木曜定休) ☎075-255-3532
604-0931 京都市中京区二条通寺町東入榎木町77-1

物語を感じてクスクと笑える作品を作り続ける野上千晶さん。この冬はNyanko (猫) と共にお送りいたします。花を生けることにより作品が完成するねこたまママは、多彩な色彩をまといまいます。見る者の気持ちを温かくする作品の数々をぜひお楽しみください。

【作家在廊日】12/4(金)、5(土)

※12/2・3は展示替えの為、臨時休業いたします

※12/28～冬期休業いたします

【野上千晶プロフィール】

2005 京都市立芸術大学陶磁器専攻卒業

2007.8～2008 イタリア滞在

2008.11 京都にて陶芸再開

2010.3～6 ソウルにて滞在制作

2010.10 京都府トスカナ州工芸デザイナー交換事業にてイタリア、フィレンツェに派遣、制作

現在、京都にて作陶



【展覧会】

2012 野上千晶 展 - 物語を奏でる器 - Sophora

2014 野上千晶 展 - 物語を奏でる器 - II Sophora

2016 野上千晶 展 - 物語を奏でる器 - III Sophora

2018 野上千晶 展 - 物語を奏でる器 - IV Sophora

その他、2009よりグループ展など各地で多数開催



赤松玉女 個展

—わたしじゃないわたしあなたじゃないあなた—

と き／12月22日(火)～12月27日(日) 12:00～7:00PM

ところ／ギャラリーヒルゲート

京都市中京区寺町通三条上ル ☎075-231-3702

赤松 玉女 (Tamame Akamatsu)

1959年 兵庫県尼崎市に生まれる。

1984年 京都市立芸術大学大学院美術研究科絵画専攻修了

第31回全関西美術展で読売テレビ局賞受賞

第2回京都府美術工芸選抜展で京都府買上げ

関西新制作展で関西新作家賞・大阪市長賞受賞

1986年 第29回安井賞展 (西武美術館・東京他)

第33回全関西美術展で全関西賞1席 (大阪市立美術館)

1987年 第30回安井賞 (西武美術館・東京他)

第22回昭和会展 (日動画廊・東京)

第1回デジュン青年トリエンナーレ (韓国)

1988年 第31回安井賞展 (西武美術館・東京他)

1989～92年 イタリアに滞在

～00年 第1回～6回赤松玉女新作展 (ギャラリー芦屋)

1991年 個展 Centro Civico di Savena, Bologna, Italia

個展 Prix de Portrait, Academie des Beaux-Arts, Paris

1992年 個展 Galleria I1, Punto, Bologna, Italia

1993～97年 「I MA 絵画の今日」展 (新宿三越美術館)
京都市新人賞受賞

1995年 「絵画の方向'95」(大阪府立現美センター)

第3回前田寛治大賞展 (倉吉博物館)

1999年 京都市新人賞受賞作家展 (四条ギャラリー)

2000年 イタリア、ミラノなどで二人展開催。

2003年 京都・ペインティングの現在 (京都文化博物館)

2007年 皁月の荘厳 (京都芸術センター)

2014年 「赤松玉女・絵画の軌跡 1984-2014展」

(西脇市岡之山美術館)

2017年 個展「あいまいのものがたり」

(ギャラリーヒルゲート)

2019年 4月、京都市立芸術大学大学学長に就任

現在 京都市立芸術大学学長 美術研究科教授 芸術学修士

◎同時開催2F：京都芸大油画研究室ゆかりの作品展

(ヒルゲートコレクションより)

麻田 浩・鶴田憲次・中村善種・深沢軍治・森本岩雄・

安田 謙・山添耕治・渡辺恂三



会場		日曜	1火	2水	3木	4金	5土	6日	7月	8火	9水	10木	11金	12土	13日	14月	15火	16水	17木	18金	19土	20日	21月	22火	23水	24木	25金	26土	27日	28月	29火	30水	31木										
企	御池画廊 北区小山上総町20-2 492-3083	洋画/日本画常設展 青木敏郎・伊谷賢蔵・池田遙邨・熊谷守一 他	フルイミエコ展						洋画/日本画常設展 (日祝休廊) 青木敏郎・伊谷賢蔵・池田遙邨・熊谷守一 他						冬季休廊						→1/7																						
企	カギムラ画廊 中京区河原町四上ル東入 221-2996	日本画・洋画常設展																																									
企	画廊後素堂 中京区新町丸太町下ル 231-0938	NHK奥谷澄先生 日本画教室展 (会期中無休)																																									
企	画廊たづ 東山区神宮道三条西入ル 771-8225	日本画常設展 (日祝休廊)																											冬期休廊		→1/5												
貸	ざおんギャラリー八坂 東山区祇園町南側 525-1717	蒼遊会グループ展3 代表 国友哲之輔																																									
貸	喜聞堂アートスペース余花庵 中京区寺町通御池上ル 212-9793	呉服に志田 「冬の會」																																									
貸	ギャラリーM 中京区錦薬師高倉西 221-0979	クリスマス画と音楽を絵にする展 (松本祐佳)																								年末休廊																	
貸	ギャラリーかもがわ 上京区堀川出水西入 432-3558	貸ギャラリー受付中																																									
貸	ギャラリー祇園小舎 東山区四条通繩手東入 551-3828	石田とおる 油絵展			切り絵 3人展 結 musubi			第26回 京都紅龍社 水墨画展			中嶋紫都 作品展																																
貸	ギャラリー吉象堂 中京区三条柳馬場東 221-3955	第37回 銅版画 グループ遊展						第8回 鳥津OB 有志展																																			
貸	ギャラリーCreate洛 中京区丸太町通堺町角 708-7898	辻井ますみ展 (洋画)						冬期休廊																								→1/10											
貸	ギャラリーK 中京区寺町二条下ル西側 255-7518																																										
貸	ギャラリー恵風 左京区丸太町東大路東入 771-1011	1F 三好温人展 (平面)			谷内春子展 (平面)			若林静香展 (平面)			冬季休廊																								→1/6								
貸		2F 奥田博士展 (陶芸)			CHRISTMAS SELECTION2020 (石田翔太・神山実貴子・三橋卓:平面) (月曜休廊)																																						
貸	ギャラリー胡々湾 東山区神宮道三条上ル 090-8367-1460	高原世津子 切り絵展						貸ギャラリー受付中						絵画とワイヤーで綴る 旅するアート 森田恵美子作品展						貸ギャラリー受付中						休廊		→1/4															
会場		日曜	1火	2水	3木	4金	5土	6日	7月	8火	9水	10木	11金	12土	13日	14月	15火	16水	17木	18金	19土	20日	21月	22火	23水	24木	25金	26土	27日	28月	29火	30水	31木										
貸	ギャラリー佐野 中京区寺町通薬師西北角 221-2767	紙の昆虫展 (無休) 斎藤卓治 斎藤健輔																																									
企	ギャラリー三条祇園 中京区寺町通御池上ル 221-6401																																										
企	ざらりい思文閣 東山区古門前大和太路東入 761-0001	常設展示																																									
企	ギャラリー白川 東山安井東一筋目南 532-2616	舟越桂版画展 舟越版画30年を振り返る																																									
貸	ギャラリー翔 左京区北山通下鴨中通東 724-8154	X'mas ミニ絵画展 (水彩・アクリル・油彩他)						クリスマス小品展 (月曜休廊) (彫刻・絵画他)						年末休廊																													
貸	ギャラリー16 東山区三条通白川橋西入上ル 751-9238	鷹木朗展 (絵画) (月曜休廊)						森本加弥乃展 (月曜休廊) CROSSES -responding 呼応する- (インスタレーション)						冬期休廊																													
貸	ギャラリーSpace妙 左京区松ヶ崎町1-1 090-6605-0656	貸ギャラリー受付中																																									
企	ギャラリー創 中京区河原町御池上ル 251-0522	日本画・洋画・古書画常設展																																									
企	ギャラリーTAJIRO 東山区繩手通新橋下ル 0774-27-1733	貸ギャラリー受付中						プライベート利用						プライベート利用																													
企	ギャラリー鉄齋堂 東山区新門前東山西 531-6164	第27回 書画まつり 江戸期～現在までの軸・額・道具展示即売 (会期中無休)						常設展 (6・9・18・19日休廊)						冬期休廊																								→1/4					
貸	ギャラリー富小路 下京区富小路綾小路下ル 090-7095-0576	休廊																																									
企	ギャラリーなかむら 中京区姉小路河原町東 231-6632	常設展																																									
貸	ギャラリー中井 中京区木履町三条上ル 211-1253	貸ギャラリー受付中 (休廊12/1～1/25)																																									
企	ギャラリー白梅園 北区北野上白梅町63 461-0427	白崎信子ガラス作品常設展示																																									

アートフェア『art KYOTO』: 古美術から現代アートまでジャンルや地域を超えた21軒のギャラリーによる展示・販売/事前申込制 (5000円)
<https://eventregist.com/e/artKYOTO>
 会期: 12月5日(土)/6日(日)/7日(月) 会場: 京都国立博物館・明治古都館/二条城・展示収蔵館～二の丸御殿
 【短信】泉屋博古館 (左京区鹿谷下宮ノ下町24) で「“泉屋博古” 開館60周年記念名品展Ⅱ」が開催中 (12月6日まで)

会場		日曜	1火	2水	3木	4金	5土	6日	7月	8火	9水	10木	11金	12土	13日	14月	15火	16水	17木	18金	19土	20日	21月	22火	23水	24木	25金	26土	27日	28月	29火	30水	31木						
貸	企	ギャラリーヒルゲート 中京区寺町三条上ル 231-3702	1F	廣田政生展 (独立美術協会会員) (ミクストメディア)			上岡真志展 (新制作協会会員)			丸山勉 日本画展 -風光の質量- (日展会員)			赤松玉女 個展 -わたしじゃないわたしあなた じゃないあなた-																										
		2F				小林一彦展 (新制作協会会員)			角りわ子展 (陶)			京都芸大油画研究室 ゆかりの作品展																											
企		ギャラリー美楽堂 東山区神宮道三条上ル 761-9710	日本画常設展 (月曜休廊)																											冬季休廊	→1/11								
貸	企	ギャラリーマロニエ 河原町四条上ル東側 221-0117	3F	久田多恵 (染織)									京都写真展 (月曜休廊)						冬期休廊																				
			4F							How are you photography? (写真)																													
			5F																																				
企	貸	ギャラリー唯 左京区岡崎神宮道東側 752-0348	西村明子展 -KNIT & FELT-						あたたかい贈りもの展 (月曜休廊) 1200MIフェルト						冬休み																								
企	貸	ギャラリー龍馬 河原町三条下ル東入 211-7700	「龍馬と酢屋」常設展																																				
企		ギャラリー正観堂 東山区切通新門前上ル 533-4110							林屋拓翁日本画展 (16 (水) 休廊)						年末年始休廊																								
企		ギャラリー宮脇 中京区寺町二条上ル 231-2321	常設展 (不定休)																																				
企	貸	ギャラリー百音 (もね) 左京区岡崎神宮道東側 708-2138	新春の茶道具 or 絵画、工芸品処分市 (14・21日休廊)																								休廊												
企		現代美術 艸居 東山区門前大和大路東入 746-4456																																					
貸	企	京都ギャラリー 中京区烏丸通錦上ル東側9F 257-5435	貸ギャラリー受付中																																				
企		京都芸大ギャラリーアーク 中京区御池通堀川東入 253-1509	特別企画展「バシエ音響彫刻」 みんなのためのサウンド：ワークショップ12月19日開催																																				
会場		日曜	1火	2水	3木	4金	5土	6日	7月	8火	9水	10木	11金	12土	13日	14月	15火	16水	17木	18金	19土	20日	21月	22火	23水	24木	25金	26土	27日	28月	29火	30水	31木						
企		京都芸術センター 中京区室町蛸薬師下ル 213-1000																																					
企		京都市学校歴史博物館 下京区御幸町通仏光寺下ル 344-1305	絵を 語る 言葉	常設展 (水曜休館)																								休館			→1/4								
貸	企	京都写真美術館 東山区神宮道三条上ル 746-2931	1F [月]	清水安雄 常設展												冬期休館																							
			1F [土]	大町憲治写真展 「予感」						佐藤なーや写真展「記憶が呼吸するとき」																													
企		京都陶磁器会館 東山区東大路五条上ル 541-1102	干支の京陶人形展 (木曜休館)												年末年始休館			→1/1																					
			やきもの競技展「命」 (11/27～) (木曜休館)						やきもの競技展「鑄」 (木曜休館)																														
貸	企	京都万華鏡ミュージアムアートスペース 中京区小橋東洞院東入 254-7902	絵画サークル彩葉 六色物語			当面の間、ギャラリー開館時間を 11:00～17:00 (最終入館16:30)に変更します。			年末年始休館						→1/4																								
貸	企	堺町画廊 中京区堺町御池下ル 213-3636	箱崎竜平 陶展			休廊	Xmas Arabian Bazaar			休廊	河野文容展は 延期となりました。			冬期休廊																									
貸		里見有清堂 中京区堺町三条上ル 221-5423	貸画廊受付中																																				
企		蔵丘洞画廊 中京区御池寺町東入 255-2232	常設展 - 特集 - 原崇浩の視線 (日曜休廊)																								冬期休廊			→1/11									
企		大雅堂 東大路通祇園上ル 541-7388	常設展																																				
企		梅軒画廊 中京区烏丸四条上ル 221-3510	常設展	art KYOTO 出展			日本画常設展			年末年始 休廊			→1/5																										
企	貸	ポルタギャラリー華 下京区京都駅前地下街 365-7533	(木工)・(截金) 中埜暢人・朗子展			休館	ステンド&アートグラス展 ～ガラス越しの光のハーモニー～			休館	休館			→1/10																									
企		星野画廊 東山区神宮道三条上ル 771-3670	明治・大正・昭和名作発掘品展 (日・月休廊)																								年末年始休廊			→1/6									
企		松本松栄堂 中京区寺町夷川上ル 212-0626	新・古書画常設展																																				
企		村田画廊 左京区松ヶ崎泉川町18-4 703-8960	常設展																																				

【京都画廊連合会ニュースの購読予約受付中】1年間¥2,000円です。毎月末にお手紙に届けられます。申込みは星野画廊(☎771-3670)まで振込用紙をご請求ください。
【短信】京都画廊連合会ニュースの展覧会紹介記事で掲載している作品の画像は、当画廊のホームページ(<http://www.kyoto-art.net/>)では、すべてカラー図版として掲載しています。どうぞお楽しみください。

発行：京都画廊連合会 京都市中京区高倉三条上ル 京都府京都文化博物館内(☎222-0895) <http://www.kyoto-art.net/>