



京都画廊連合会 連続講演会
「京都・美術の現場」

と き / 3月27日(土) 1:00PM~4:30PM
 と ころ / 京都府京都文化博物館 別館2F 講義室
 京都市中京区高倉三条上ル ☎075-222-0895

美術館、博物館、美術系大学が多く、豊かな文化が溢れる町、京都。その中であって、作家と市民を結びつける身近な「美術の現場」としてあるのが町の画廊です。

私たち京都画廊連合会は1975（昭和50）年の発足以来、ジャンルを問わず作家を応援し作品を世に出す役割を担う画廊の連絡、協力の場として活動してきました。

今回きょうと地域創生府民会議協賛事業のひとつとして、美術に於ける「現場」の役割について、前京都市美術館長、美術史家・潮江宏三、美術ライター・小吹 隆文両氏をお招きして、異なる二つの視点から京都の画廊にまつわるご講演をいただきます。

作家、市民、画廊がともに考え、語り合う場になれば幸いです。

日時：2021（令和3）年3月27日(土)
 13:00~14:40 潮江宏三氏「画廊回り50年余の話」
 15:00~16:30 小吹隆文氏「京都ギャラリー今昔」

場所：京都府京都文化博物館 別館2F 講義室

定員：40名 事前申し込み不要・(先着順、入場無料)

※当日ご参加いただけない場合は、後日You Tubeで配信いたしますので、画廊連合会HPから入ってご覧ください。

《講演者》



◆潮江 宏三 しおえ・こうぞう
 美術評論家・美術史家
 1947年香川県生まれ。
 74年京都大学大学院文学研究科博士課程美学美術史学修了。
 京都市立芸術大学教員となり、西洋美術史を教える。

元京都市立芸術大学学長、名誉教授。
 前京都市美術館館長（2019年退任）。



◆小吹 隆文 こぶき・たかふみ
 美術ライター
 1964年生まれ。大阪市在住。
 美術と関わるきっかけは、情報誌『ぴあ関西版』編集部で美術欄担当になったこと。
 2005年に同社を退職し、以後は美術系のフリーライターとして活動。
 新聞、雑誌、ウェブメディアなどに寄稿しているほか、トーク系のイベントも行っている。
 現場密着がモットーで、誰よりも沢山の美術展を見ることを自らに課している（年間1000以上）。

主催：京都画廊連合会

共催：京都府京都文化博物館

協賛：きょうと地域創生府民会議

後援：京都府・京都市・京都商工会議所

協力：文化庁 地域文化創生本部

京都新聞・朝日新聞・毎日新聞・読売新聞各京都支局、総局

会場	日曜	1月	2月	3月	4月	5月	6月	7月	8月	9月	10月	11月	12月	13月	14月	15月	16月	17月	18月	19月	20月	21月	22月	23月	24月	25月	26月	27月	28月	29月	30月	31月					
京都府 京都文化博物館 中京区高倉通三条上ル 222-0888	2F	鑑人形名品展																																			
	3F	映画「羅生門」展																																			
	4F	木梨憲武展 Timing - 瞬間の光り -																																			
	5F	第15回 あすなる写真展				第34回 全国シルバー普通展 京都展				第一美術協会 サムホール展				第20回 福知山市 佐藤太清賞 公募美術展				第64回 あまがつ会 人形展				第41回 京都現代書芸展															
	6F	貸展示室（5F/洋室・150㎡×4室 6F/和室・畳敷70畳×3室、45畳×1室）のご相談は 京都文化博物館企画事業担当（075-222-0895）までお気軽にご相談ください。						落語会																													
	別館	ARTIST'S FAIR KYOTO 2021																																			
京都学・歴史館 左京区下鴨半木町1-29 723-4831	令和2年度東寺百合文書展「描かれた中世 差図の世界」 <small>※1月13日(水)、京都が新型コロナウイルス等対策特別措置法に基づく緊急事態宣言の対象地域に加えられたことを踏まえ、新型コロナウイルス感染拡大を防止するため、1月14日(木)から一部施設の利用を制限しておりますので、お知らせします。ご理解の程、宜しくお願い申し上げます。</small>																																				

会場		日曜	1月	2月	3月	4月	5月	6月	7月	8月	9月	10月	11月	12月	13月	14月	15月	16月	17月	18月	19月	20月	21月	22月	23月	24月	25月	26月	27月	28月	29月	30月	31月
京都国立近代美術館 左京区岡崎公園内 761-4111	3F		分離派建築会100年 建築は芸術か?																														
	4F		2020年度 第4回 コレクション展												2021年度 第1回 コレクション展																		
京都国立博物館 東山区東大路七条西 541-1151			仏教美術研究上野記念財団設立50周年記念 -上野有竹と日中書画の名品- 凝然国師没後700年 特別展 鑑真和上と戒律のあゆみ																														
			特集展示 鎌まつりと人形																														
京都市 京セラ美術館 左京区岡崎公園内 771-4334	本館		コレクションルーム (京都市美術館所蔵品展示) 冬期												コレクションルーム (京都市美術館所蔵品展示) 春期																		
			第45回 グッドアート展				第13回 再興新創美術館				第19回 高麗書芸研究会 京都展				第63回 書窓会				第53回 かご会展														
		Heart Art in KYOTO2021 第23回 エイズチャリティ美術展 第70回 京都染色美術展				第52回 関西二科展				「日本大判写真展」 2021				安達嶽南回顧展 併催 中野越南の精神を うけた書家たち				アジア 水墨画展 (公祭) 2020															
	東山 キユーブ		平成美術：うたかたと瓦礫 (デブリ) 1989-2019																														
	別館		公募 第59回 文化書道展				川島テキスタイルスクール 修了展				第92回 創紀展				第20回 書友会 関西展				第62回 京都 写真連盟展														
			第11回 染めと写真の文化交流展 「写実彩」～光と水の交わる所～				第44回 新匠工芸会春季展 (工芸)				第66回 京都上京児童美術 研究所 児童作品展				第59回 新作家集団展				第4回 児童画 国際交流展														
京都府立 文化芸術会館 河原町府立病院前 222-1046	1F		中村壮志 個展 (映像)				第44回 関西美術院展 (洋画)				第16回 彩り・袖ぐ ～それぞれの2021～ (染織)				第1回 杉室坊の集い展 (美術総合)																		
	2F		第12回 はてなし会展 (洋画) 〈中止になりました〉				第44回 関西美術院展 (洋画)																										
	3F		粋美会展 (書)																														
京都府立堂本印象美術館 北区平野上柳町26 463-0007			【企画展】憧れのヨーロッパ旅行 展示替えのため 休館																														
			【同時開催】京都現代作家展 vol.14 山田伸「美への胎動」																														
何必館・京都現代美術館 東山区祇園町北側 525-1311			生誕120年・昭和を考える (月曜休館)												木村伊兵衛展																		
高島屋 下京区河原町四条下ル 221-8811	画廊		出口権樹展 -Still Alive- 辻村塊 陶展				加勝勝己 作陶展				西中千人展 呼籲 叩き壊して生まれ変わる				富士・桜花の宴展				伯耆正一作品展 (陶芸)														
	美術工芸 サロン		陶 田中雅文 展				田中清貴 木工展				高木己樹恵 陶展				大上浩司 金工作品展				高橋康治 陶展														
	グランド ホール		100歳記念「野見山暁治のいま」展																														
大丸 中京区四條高倉 211-8111	画廊		丸山友紀 日本画展				坂井昇 日本画展				ギイ・デサップ展				関本麻己子 日本画展				藤井誠 絵画展														
	アート サロン		大町憲治 作品展				齊藤十郎 陶展				気鋭 アーティスト特集				春のうつわ展				春のうつわ展														
	ミュー シウム																																
中信美術館 上京区下立赤油小路東入 417-2323			京都中央信用金庫 所蔵品展 ～暮らしを彩る～ (月曜休館)																														
並河靖之七宝記念館 三条通北裏白川筋東 752-3277			休館																														
美術館「えき」KYOTO JR京都伊勢丹7F 352-1111			ニューヨークが生んだ伝説の写真家 永遠のソール・ライター																														
会場	日曜	1月	2月	3月	4月	5月	6月	7月	8月	9月	10月	11月	12月	13月	14月	15月	16月	17月	18月	19月	20月	21月	22月	23月	24月	25月	26月	27月	28月	29月	30月	31月	
アートギャラリー博宝堂 左京区岡崎神宮道東側 771-9401			常設展 (月曜休館)												アートマルシェ +かご編み ワークショップ				故保地謹哉先生と私 (磨野郁子)														
アートギャラリー鵬休堂 東山区東山五条上ル西入ル 541-3805			常設展 (北側店舗)																														
アートのスペース繁 左京区北白川道分町1-8 080-5711-7431			常設展																														
Art Space MEISEI			(閉廊しました)																														
アートのスペース柚 (ゆう) 東山区二条通東山西入 090-6916-5353			京都芸術大学 (水曜休館) 大学院芸術研究科 (通信教育) 染織展												京都芸術大学 大学院 (通信) 染織展				京都成章高等 学校写真部 第25回 学外展														
綾小路ギャラリー武 下京区綾小路高倉東入ル 351-4787			貸ギャラリー受付中																														
芸艸堂画廊 中京区寺町二条下ル 231-3613			木版画常設展 (貸画廊受付中)																														
絵草子 東山区新門前通東山西 551-9137			浮世絵版画・新版画常設展																														
延寿堂ギャラリーソフォラ 中京区二条寺町東入 211-5552			高田志保展 (陶)				休廊				杉江 智-クリスタルガラスの器-展 (木曜休館)												休廊										

企: 企画および常設を中心に活動する画廊 貸: 貸画廊

小林紗世子展

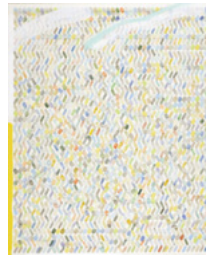
と き／3月3日(水)～17日(水) 10:00AM～6:00PM
ところ／村田画廊 (会期中無休)
京都市左京区松ヶ崎泉川町18-4 ☎075-703-8960

足元の地面を埋めつくす灰色がかった落ち葉や中空に枝を広げる緑寿に、あるいはチラチラと揺れ動く木漏れ日の動きに見出す規則性に、私の考える理想的な平面の様子があのように思えるときがあります。ただ密集しているだけでなく、それぞれの複雑な重なりを内包した平板な顔がこちらを向いているかのような現実空間の正面性を、絵で再現できないかと考えています。

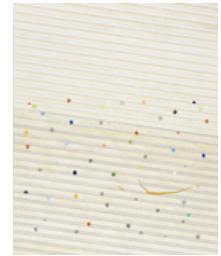
小林紗世子

小林 紗世子 略歴

- 1989年 埼玉県生まれ
- 2012年 全国美術大学奨学日本画展 大賞 (三隅中央会館／島根)
- 2014年 続京都日本画新展 (美術館「えき」KYOTO 17、18年賞候補)
- 2016年 藝文京展 2016 入選 (京都芸術センター／京都)
- 2017年 京都市立芸術大学大学院美術研究科博士 (後期) 課程 日本画領域修了
- 2021年 京都日本画新展 2021



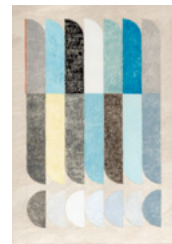
〔陽光〕
F25 (H803mm×W652)



〔しんしん〕
F10 (H530mm×W455)



〔桂皮〕
F10 (H530mm×W455)



〔Horizon〕
SM (H227mm×W160)



〔Moving Rectangle〕
SM (H227mm×W160)

嘯矢祭—其之百十一—

山崎鈴子展 零時点

と き／3月11日(木)～21日(日) 10:00AM～6:00PM
ところ／大雅堂 1F展示室 (会期中無休)
京都市東山区祇園町北側301-2 ☎075-541-7388

展覧会に向けた作家のコメント

昨年、世の中が180度変わり、当たり前が当たり前でなくなった。私自身もまるで崖下に突き落とされたような出来事が次々と起きた。取り敢えず登らなければならないともがきながら登り始め、やっと崖の上に辿り着いた様な心境だ。

でも、不思議となんだが清々しかった。例え何もかもなくなってしまっても、また一から始めれば良いと思えたからだろう。

桜は冬の厳しい寒さが無ければ、春に美しく花を咲かすことができないという。じっくり寒さの中で耐え、そろそろ動きはじめる時が来た。もう一度始める、そんな決意を展覧会に込めた。

山崎鈴子略歴

- 1983年 東京都生まれ
- 2009年 京都造形芸術大学美術工芸学科日本画コース卒業
- 2011年 京都造形芸術大学大学院芸術研究科芸術表現専攻修士課程修了
- 2014年 京都造形芸術大学大学院芸術研究科芸術専攻博士課程修了 (博士号取得)
- 主な受賞・展覧会など
- 2010年 第21回 臥龍桜日本画大賞展 入選
- 2011年 第66回 春の院展 初入選
第15回 新生展 畑中昭彦賞／新生堂
第26回 国民文化祭京都2011美術展 日本画部門 文部科学大臣賞
京都花鳥館賞奨学金2011 優秀賞
再興第96回 院展 初入選 [以降97回]
- 2012年 公募「日本の絵画2012」大賞／永井画廊
- 2013年 川尻筆「筆と芸術の祭典」全国水墨画公募展2013 有限会社榮晃賞
個展「Middle World」／新生堂
個展「Midnight」／GalleryPARC GRANDMARBLE
- 2014年 佐川美術館 栗和田榮一賞 作品買上
- 2015年 「美の予感2015」／高島屋 (東京日本橋・大阪・京都・横浜・名古屋・新宿)
個展「Reflection」／高島屋 新宿
- 2016年 個展「AROUND」／高島屋 横浜
個展「Piece By Piece」／新生堂
- 2017年 個展「Under the rose」／日本橋三越本店
- 2018年 個展「花に尋ねる」／高島屋 東京日本橋
- その他、グループ展多数



〔一〕 M6号



〔縁〕 M6号

歌川広重「東海道五十三次」へのオマージュ 河合新蔵「東海道五十三次図絵」展

と き／3月20日(祝)～4月3日(土) 10:30AM～6:00PM
 ところ／星野画廊(月曜休廊)
 京都市東山区神宮道三条上ル ☎075-771-3670

歌川広重の代表作『東海道五十三次図』のオマージュ作品と見られる、河合新蔵「東海道五十三次図絵」全55図を初公開します。

我が国の明治水彩黎明期に名を馳せた水彩画の名手河合新蔵(1867～1936)は、太平洋画会会員として文展や帝展で活躍しました。また関西美術院の教授として京都洋画界で後進を指導し、油彩画・水彩画・日本画の佳品を数多く遺しています。

今から100年前の1921(大正11)年に完成した『東海道五十三次図』画冊は、全てが日本画の顔料で絹本に描かれています。広重の代表作『東海道五十三次』(1834年・保永堂版)とほぼ同じ場所と構図を求めて河合が写生旅行して描いた真景図です。

1601(慶長6)年に徳川幕府により開設された東海道は、今年開設420年を迎えました。広重の『東海道五十三次』から187年、河合新蔵の「東海道五十三次」写生旅行からはおよそ100年になります。今日、新型コロナが世界中に流行し、私たちは自由に旅をすることができない不自由な生活を強いられる忍従の日々を送っています。そこで今回、両五十三次全図を比較展示することにより、時空を越えて旅を試みたいと願いました。是非、ご高覧ください。



河合新蔵1「日本橋・朝霧」
1921(大正10)年



広重1「日本橋・朝之景」
1834(天保4)年



河合新蔵16「蒲原(堰橋)」
1921(大正10)年



広重16「蒲原・夜之雪」
1834(天保4)年



河合新蔵55「京都(三條大橋)」
1921(大正10)年



広重55「京師・三條大橋」
1834(天保4)年

第26回 近代絵画作品展

と き／3月20日(土)～3月28日(日) 10:00AM～6:00PM
 ところ／ギャラリー-鉄齋堂(会期中無休)
 京都市東山区新門前通東大路西入ル梅本町262 ☎075-531-6164

恒例の近代絵画作品展を開催させていただきます。大正時代から昭和末迄の日本画を中心に1万円より、600点余りを真蹟保証で展示即売させていただきます。沢山の中からお気に入りの作品と出会っていただけるものと思っております。また弊社ホームページでも作品を紹介しております。

主な出品作家 富岡鉄斎、竹内栖鳳、小野竹喬、村上華岳、土田麦僊、福田平八郎、橋本関雪、堂本印象、徳岡神泉、富田溪仙、山口華楊、池田遙邨、秋野不矩、伊東深水、奥村土牛、鏑木清方、前田青邨、児玉希望、安田鞞彦、中川一政、梅原龍三郎、三岸節子、近藤悠三、深見陶治、隠崎隆一、柿右衛門、蘇山、竹泉、永楽、六兵衛、蓮月 ほか

●第26回 近代絵画作品展 カタログ(230点掲載・A4変型サイズ)無料。
 ご希望の方はお電話下さい。(数に限りがあります)

同時開催 無料鑑定・相談会『三日鑑』開催!
 3月26日(金)・27日(土)・28日(日) 13時～15時
 お気軽にお持ち下さい。買取希望の方は身分証明証が必要です。



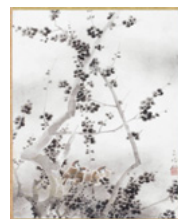
「鉄齋堂へようこそ」
<http://www.tessaiddo.co.jp>



杉山 寧
「鳩」



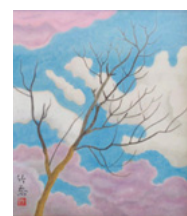
福田平八郎
「竹」



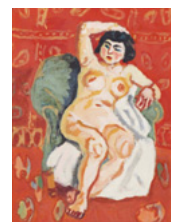
榊原紫峰
「墨梅」



伊東深水
「臥龍梅」



小野竹喬
「春の空」



梅原龍三郎
「裸婦」

会場		日曜	1月	2月	3月	4月	5月	6月	7月	8月	9月	10月	11月	12月	13月	14月	15月	16月	17月	18月	19月	20月	21月	22月	23月	24月	25月	26月	27月	28月	29月	30月	31月
企	御池画廊 北区小山北上総町20-2 492-3083		洋画/日本画常設展 (日祝休廊) 青木敏郎・伊谷賢蔵・池田 遙邨・熊谷守一 他																														
企	カギムラ画廊 中央区河原町四条上ル東入 221-2996		日本画・洋画常設展																														
企	画廊後素堂 中央区新町丸太町下ル 231-0938		貸画廊受付中																														
企	画廊たづ 東山区神宮道三条西入ル 771-8225		日本画常設展 (日祝休廊)																														
貸	ぎおんギャラリー八坂 東山区祇園町南側 525-1717																					洋服とアクセサリ 廣瀬光美					たま シルバー アクセサリ 春の新作展						
貸	喜聞堂アートスペース余花庵 中央区寺町通御池上ル 212-9793		屏風絵・古美術 常設展																			ほむ漫画展											
貸	ギャラリーM 中央区蛸薬師高倉西 221-0979		雛月の京を描く 松本祐佳										思い出の春旅 (パリ・ニュース・エーゲ海) 松本祐佳																				
企	ギャラリーかもがわ 上京区堀川出水西入 432-3558																																
貸	ギャラリー祇園小舎 東山区四条通錦手東入 551-3828		なないろ ハーモニー クラフト展					春の おしゃれ 着物展					第25回 虹の会展					第25回 泉地靖雄と仲間展					ランディ ソシエテ 展										
貸	ギャラリー吉象堂 中央区三条柳馬場東 221-3955		第27回 シニアベイン ターズクラブ展 -京都シニア大学-										貸画廊予約受付中																				
貸	ギャラリー Create洛 中央区丸太町通堺町角 708-7898		河口眞佐男個展 (洋画)					米田実展 (日本画)					坂田孝孝展 (洋画)					山口実展は 延期となりました。					榎並和春 展(洋画)										
企	ギャラリーK 中央区寺町二条下ル西側 255-7518		常設展																														
貸	ギャラリー恵風 左京区丸太町東大路東入 771-1011	1F	谷口順子展 (平面)					前田愛美展 (銅版画)					西村郁子展 (インスタレーション) (月曜休廊)					"HANGA" NEXT GENERATION															
貸	ギャラリー胡々湾 東山区神宮道三条上ル 090-8367-1460	2F	吉田真紀子展 (銅版画)					藤平三穂展 (陶芸)					監物紗羅展 (日本画) (月曜休廊)																				
貸	ギャラリー胡々湾 東山区神宮道三条上ル 090-8367-1460		行安晶個展「Again and ...」 11:00~19:00 (8日休廊)										HP (https://g-kokowan.com/) をごらん下さい (貸ギャラリー受付中)																				
会場		日曜	1月	2月	3月	4月	5月	6月	7月	8月	9月	10月	11月	12月	13月	14月	15月	16月	17月	18月	19月	20月	21月	22月	23月	24月	25月	26月	27月	28月	29月	30月	31月
貸	ギャラリー佐野 中央区寺町蛸薬師西北角 221-2767		社会状況により休廊させていただきます																														
企	ギャラリー三条祇園 中央区寺町通御池上ル 221-6401		榎原太郎個展 (3/1・3/2休み)										谷内薫個展 (3/22・3/23休み)																				
企	ざらりい思文閣 東山区古門前大和路東入 761-0001		2/28~ 思文閣大入礼会下見会																														
企	ギャラリー白川 東山安井東一筋日南 532-2616		ミクソグラフ展-6人の作家による (月曜休廊)																			武田史子 版画展											
貸	ギャラリー翔 左京区北山通下鴨中通東 724-8154		Art exhibition of Australia and Japan (絵画)					キムラトモミ個展 (絵画 他)					ふじわらえつこ個展 「えつこのえ」 (絵画)					橘高美保子 paper works (大きい折り紙(額装))					久留米 かすり (藍染、小物)										
貸	ギャラリー16 東山区三条通白川橋西入上ル 751-9238		佐々木昌夫「融解と酸化」Melting and Oxidation (月曜休廊) (熱した鉄と錆びた鉄によるインスタレーション)															橋川昇平展「P」(月曜休廊) (インスタレーション)															
貸	ギャラリーSpace妙 左京区松ヶ崎堀町1-1 090-6605-0656		貸ギャラリー受付中																														
企	ギャラリー創 中央区河原町御池上ル 251-0522		日本画・洋画・古書画常設展																														
企	ギャラリーTAJIRO 東山区錦手通新橋下ル 0774-27-1733		2人展 ・蛇革の財布とバッグ ・胴着でバッグ					プライベート利用					プライベート利用																				
企	ギャラリー鉄齋堂 東山区新門前東山西 531-6164		常設展 (6・9・18・19・29日休廊)															第26回近代絵画作品展 近代の美術品600点余 展示即売いたします。															
貸	ギャラリー富小路 下京区富小路綾小路下ル 090-7095-0576		冬期休廊																														
企	ギャラリーなかむら 中央区姉小路河原町東 231-6632		榎木野淑子展 (陶芸) (月曜休廊)																														
貸	ギャラリー中井 中央区木屋町三条上ル 211-1253																					樫田明男展					高橋文雄 遺作展						
企	ギャラリー白梅園 北区北野上白梅町G3 461-0427		白崎信子ガラス作品常設展																														

京都市美術館のコレクションルーム《冬期》が12月3日から開催されています(3月14日まで)。
「冬に生きる」「冬の景」「工芸にみる冬」など日本画、洋画、工芸の各分野から季節感のある作品を並べる他、超現実の洋画作品や版画、書などの佳品も展示。3月20日から春期展に模様変えます。

会場	日曜	1 2 3 4 5 6 7 8 9 10 11 12 13 14 15 16 17 18 19 20 21 22 23 24 25 26 27 28 29 30 31																																								
		月	火	水	木	金	土	日	月	火	水	木	金	土	日	月	火	水	木	金	土	日	月	火	水	木	金	土	日	月	火	水										
④ 貸 企 ギャラリーヒルゲート 中京区寺町三条上ル 231-3702	1F	いま、戦争の兆しに						木村隆 陶展 -天日-						田島征彦展 (22日休廊) 新作絵本『せきれい丸』原画と 「鉄の暴風シリーズ」(型染)												山本俊夫 日本画展																
	2F	心いたむ美術家たちの 作品展 2021						甲斐扶佐義 写真展 -追憶の詩人たち-																		島海太郎 版画展																
若松亮彫刻展 (インスタレーション)																																→7月末										
④ 企 ギャラリー美楽堂 東山区神宮道三条上ル 761-9710	日本画常設展																																									
④ 貸 企 ギャラリーマロニエ 河原町四条上ル東側 221-0117	3F	New Lifestyle ~マスク・エコバッグ~						New Lifestyle ~マスク・エコバッグ~						裏貞順 (ファイバー)						裏貞順 (ファイバー)						未定																
	4F													未定						未定						未定																
	5F							土に遊 (陶芸)																																		
④ 貸 企 ギャラリー唯 左京区岡崎神宮道東側 752-0348	冬休み															MIEKO MINT 2 (月曜休廊) ~カンタの世界~インドの刺し子~																→4/11										
④ 貸 企 ギャラリー龍馬 河原町三条下ル東入 211-7700	「龍馬と酢屋」常設展																																									
④ 企 ギャラリー正観堂 東山区切通新門前上ル 533-4110	常設展示 (水曜定休)																																									
④ 企 ギャラリー宮脇 中京区寺町二条上ル 231-2321																西村一成新作展「愛しのキノコ」 (ペインティング&ドローイング) (13:00~18:00、月曜休)																										
④ 貸 企 ギャラリー百音(もね) 左京区岡崎神宮道東側 708-2138	天田毅陶芸展 or 春の茶道具 (1・8・15・22日休廊)																																									
④ 企 現代美術 州居 東山区門前大和太路東入 746-4456																																										
④ 貸 企 京都ギャラリー 中京区烏丸通錦上ル東側9F 257-5435	貸ギャラリー受付中																																									
④ 企 京都芸大ギャラリーアーク 中京区御池通堀川東入 253-1509	ダスタフゾン&ハーボヤ「Becoming-地球に生きるための提案」 11:00~19:00 (日曜休館)																																									
会場	日曜	1 2 3 4 5 6 7 8 9 10 11 12 13 14 15 16 17 18 19 20 21 22 23 24 25 26 27 28 29 30 31																																								
月	火	水	木	金	土	日	月	火	水	木	金	土	日	月	火	水	木	金	土	日	月	火	水	木	金	土	日	月	火	水												
④ 企 京都芸術センター 中京区室町錦薬師下ル 213-1000	黒田大スケ「未然のライシテ、どげざの目録」																															→4/4										
④ 企 京都市学校歴史博物館 下京区御幸町通仏光寺下ル 344-1305	京都の中学校150年のものだたり 「京都中学校から新制中学校まで」																																									
④ 貸 企 京都写真美術館 東山区神宮道三条上ル 746-2931	1F	清永安雄 常設展																															→4/4									
	2F	三宅章介「切妻屋根の 痕跡のための類型学」						ゴトウヨシタカ 写真展「Mission : Nolan」						田中昭二 写真展「花寂く」																			→4/4									
④ 企 京都陶磁器会館 東山区東大路五条上ル 541-1102	1F	※コロナ感染拡大の状況により、展覧会期の延期・中止 の可能性もあります。															巖田建 陶展 (木曜休館)																									
	2F	田中太郎陶展~のやきもの~ (木曜休館)						第47回 陶絵会展~春色~ (木曜休館)																																		
④ 貸 企 京都万華鏡ミュージアムアトスペース 中京区姉小路東洞院東入 254-7902	当面の間、ギャラリー閉館時間を 11:00~17:00 (最終入館16:30)に変更します。 展示期間変更等、当館HPで最新情報を ご確認ください。															清交会写真展									第4回 ほりほり♪ てんてん♪ 有彫点						彩華展											→4/4
④ 貸 企 堺町画廊 中京区堺町御池下ル 213-3636	未定															たねの 日展			休廊			たねの図書館&展示			休廊			上世屋の藤織り 工房ののの展			未定											
④ 貸 企 里見有清堂 中京区堺町三条上ル 221-5423	貸画廊受付中																																									
④ 企 蔵丘洞画廊 中京区御池寺町東入 255-2232	常設展 (日・祝休廊)															井上有一展 (会期中無休)																										
④ 企 大雅堂 東大路通祇園上ル 541-7388	常設展						嘴矢祭-其之百十一 山崎鈴子展												常設展																							
④ 企 梅軒画廊 中京区烏丸四条上ル 221-3510	常設展															アートフェア 東京 出展																常設展										
④ 貸 企 ポルタギャラリー華 下京区京都駅前地下街 365-7533	田村真之介日本画展 (2/23~)						内山政美(陶)・内藤英治(型染) 二人展												象をひらくII														→4/4									
④ 企 星野画廊 東山区神宮道三条上ル 771-3670	明治・大正・昭和名作発掘品展 (日・月休廊)															広重へのオマージュ(月曜休) 河合新蔵「東海道五十三次図」展																→4/3										
④ 企 松本松栄堂 中京区寺町夷川上ル 212-0626	新・古書画常設展																																									
④ 企 村田画廊 左京区松ヶ崎泉川町18-4 703-8960	小林紗世子展 (会期中無休)															常設展 (火・祝休日廊)																										

【京都画廊連合会ニュースの購読予約受付中】1年間¥2,000円です。毎月末にお手紙に届けられます。申込みは星野画廊(☎771-3670)まで振込用紙をご請求ください。
【短信】京都画廊連合会ニュースの展覧会紹介記事に掲載している作品の画像は、当画廊のホームページ(<http://www.kyoto-art.net/>)では、
すべてカラー図版として掲載しています。どうぞお楽しみください。