



「発見された日本の風景」
 —美しかりし明治への旅—

と き／9月7日(火)～10月31日(日) 9：30AM～5：00PM
 と ころ／京都国立近代美術館 (月曜日休館)
 京都市左京区岡崎公園内 ☎075-761-111

日本の近代の始まりの時代である「明治」は、1868年から1912年までの約44年間で、その開始から既に150年を超え、その終了から110年を数えつつあります。この展覧会は、明治という時代を、当時の油彩画・水彩画を通して、そしてそこに描かれた風景・風俗を通して旅してみようとするものです。19世紀後半はヒトヤモノが国境を越えて流動した時代であり、そうした世界情勢の中へ急に投げ込まれた日本も、西洋諸国からさまざまな文物や人々を迎え入れ、一大変革を経験しました。もちろん美術も例外ではありませんでしたが、西洋式の画法で制作された当時の絵画には、むしろ変わることもなかった日本の風景や風俗が、失われる前の姿で記録されたという面もありました。特に西洋から日本へ来た画家たちは、西洋とは異なった日本の文化や自然に興味を抱き、その様子や国立西洋美術館の画法とともに西洋人の「眼」を学ぼうとした日本人たちの、自己の再発見でもあったのかもしれない。



笠木治郎吉「提灯屋の店先」
 1890-1912年頃 紙に水彩



小山正太郎「秋景圖」
 明治中期頃 油彩

この展覧会では、明治の日本を描いた当時の油彩画・水彩画をご覧いただきますが、これらは一人の美術コレクターが英国をはじめ海外において発見し、収集したものです。そうして日本へ帰郷した作品を通して、当時の内外の画家たちが発見した日本の姿を見ることは、現代の私たちにとっても、失われた自己の再発見になることでしょう。(チラシ原稿より)
 (金曜・土曜：夜間閉館午後8時まで)

生誕120年記念
荻須高德展 —私のパリ、パリの私—

と き／9月10日(金)～10月17日(日) 10：00AM～7：30PM
 と ころ／美術館「えき」KYOTO (会期中無休)
 JR京都駅下車すぐ、JR京都伊勢丹7階隣接 ☎075-352-1111

1927 (昭和2) 年にフランスに渡り、戦時中を除いて50年以上にわたりパリの画家として人生を送った荻須高德 (1901-1986)。本展では、荻須が美を追求し続けたパリの街並みを中心に、旅先で描いたヨーロッパ各地の風景を含む、国内所蔵の油彩作品約70点から荻須の画風の変遷を辿ります。



「ガラージュ」1937年
 (稲沢市荻須記念美術館蔵)

また1979年に新聞に連載された荻洲のインタビューをまとめた画文集『私のパリ、パリの私 荻須高德の回想』に掲載されたスケッチの一部もあわせて公開いたします。
 人々の生活や歴史が刻まれたパリの街角を描き続け「日本生まれのパリ人」と評された荻洲の、情感溢れる作品をお楽しみ下さい。



「金のかたつむり」1978年
 (稲沢市荻須記念美術館蔵)

会場	日曜	1	2	3	4	5	6	7	8	9	10	11	12	13	14	15	16	17	18	19	20	21	22	23	24	25	26	27	28	29	30	10/1
		水	木	金	土	(日)	月	火	水	木	金	土	(日)	月	火	水	木	金	土	(日)	(日)	火	水	(水)	金	土	(日)	月	火	水	木	金
京都府 京都文化博物館 中京区高倉通三条上ル 222-0888	2F	京の盆踊り																														
		戦後京都の「色」はアメリカにあった！ カラー写真が描く〈オキユバイド・ジャパン〉とその後																				池大雅 近衛家 王朝のみやび 陽明文庫の名宝11				→11/21						
	3F	コロナ対策のため休館												小早川秋聲 旅する画家の鎮魂歌																		
	4F	コロナ対策のため休館												小早川秋聲 旅する画家の鎮魂歌																		
	5F	橋本豊子 米寿記念個展						徳田嘉孝作品展						第3回 ドラード芸術祭 (京都～東京巡回展)						第32回 光風工芸「明日へのかたち」展												
														有岡由利子 パッチワーク サークル キルト展						第28回 光熱能面會展												
6F	落語会																															
別館	音楽会	第35回 建築家展				音楽会	京都アート・クラフト マーケット2021秋				KYOTOGRAPHIE 京都国際写真祭2021												アーウィン・オラフ「アヌスミラビリス - 驚異の年 -」				→10/17					
京都学・歴史館 左京区下鴨半木町1-29 723-4831	- 丹後から山城まで 博物館大集合！ 「大正の京都」 -				休館				休館				休館				休館															

会場	日曜	1	2	3	4	5	6	7	8	9	10	11	12	13	14	15	16	17	18	19	20	21	22	23	24	25	26	27	28	29	30	10/1
		水	木	金	土	日	月	火	水	木	金	土	日	月	火	水	木	金	土	日	月	火	水	木	金	土	日	月	火	水	木	金
京都国立近代美術館 左京区岡崎公園内 761-4111	3F	発見された日本の風景 美しかりし明治への旅																										→10/31				
	4F	2021年度 第3回コレクション展																										→11/7				
京都国立博物館 東山区東大路七条西 541-1151		特別展 京(みやこ)の国宝 - 守り伝える日本のたから -																														
京都市 京セラ美術館 左京区岡崎公園内 771-4334	本館	コロナ対策のため休館																コレクションルーム (京都市美術館所蔵品展示) 夏期														
		京都市京セラ美術館開館1周年記念展 上村松園																														
	東山 キューブ	フランソワ・ボンボン展 ~動物を愛した彫刻家~								第45回 記念昭和美術会展				第72回 毎日書道展関西展				令和3年度 京都 書道連盟展(公募)				→10/3										
		第74回 示現会京都展				第37回 読売書法展関西展				第71回京都勤労者 文化祭書道展								再興第106回 「院展」京都展				→10/3										
		THE ドラえもん展 KYOTO 2021																京都市京セラ美術館開館1周年記念展 モダン建築の京都										→12/26				
別館 1F	龍門社 第80回記念書展				第108回 日本水彩京都巡回展 第19回				第40回 魁書道展				第45回 日中友好京都市きりえ展				令和3年度 京都市幼児・児童 ・生徒作品展及び 姉妹都市文楽 作品展				→10/3											
別館 2F					日本水彩関西支部合同展				第25回 日下部美術教室展				第27回 野のはな書展																			
京都府立 文化芸術会館 河原町府立病院前 222-1046	1F	第51回 京都写真芸術家協会展				第44回日本画光玄展				第40回 蒼林社展 (水墨画)				第93回 創紀会展 (美総合)				第51回 京都写真家協会展				→10/3										
	2F	第51回 装研会展(表装)				第45回大王会展				2021日本美術会 京滋奈会員展				第25回 日本画展きら																		
	3F																	仲々会展 (洋画)														
京都府立堂本印象美術館 北区平野上柳町26 463-0007		コロナ対策のため休館																生誕130年堂本印象展										展示替えのため 休館				→10/8
何必館・京都現代美術館 東山区祇園町北側 525-1311																		一瞬と永遠の出会い~Henri Cartier-Bresson展 (9/20以外の月曜休館)														→11/14
高島屋 下京区河原町四条下ル 221-8811	画廊	-新たな表現への挑戦- 備前 陶五人展				第6回 グループホライゾン (日本画)				季風(ときのかぜ) 藤原 敏行展(日本画) 作陶50年・襲名20周年記念 三代 叶 松谷展				~花顔 KAGAN~ 森里 龍生 陶展				中島 健太展 -pure- (洋画)				→10/5										
	美術工芸 サロン	箕浦 徹哉 作陶展				西川 光男 陶展				黒田 敬子 ガラス工芸展				安洞 雅彦 織部展				八代 清水 六兵衛展				→10/5										
	グランド ホール																	陶 佐藤 宏史展								→10/5						
大丸 中京区四条高倉 211-8111	画廊	鈴木禎三 作陶展				秋の茶道具展				チャールズ・ファジーノ 展				アノラ・スペンス展				八木 明 陶展				→10/5										
	アート サロン	藤井路夫 油彩画展				藤田武志・久美子 漆二奏展				エトリ・ケンジ展				Wings ~羽ばたく洋画家たち~				新鋭作家 3人展				→10/5										
	ミュージアム	休業日・営業時間・催事内容などが変更になる場合があります。公式HPでご確認ください。																														
中信美術館 上京区下立売油小路東入 417-2323		川村悦子展 絵画の森へ (月曜休館)																														
並河靖之七宝記念館 三条通北裏白川筋東 752-3277		秋季特別展 「並河七宝を語り継ぐ」(月・木休館)																										→12/12				
美術館「えき」KYOTO JR京都伊勢丹7F 352-1111		写真展「MJ」 ~ステージ・オブ・マイケル ・ジャクソン~												生誕120年記念 荻須高德展 -私のバリ、バリの私-								→10/17										
会場	日曜	1	2	3	4	5	6	7	8	9	10	11	12	13	14	15	16	17	18	19	20	21	22	23	24	25	26	27	28	29	30	10/1
アートギャラリー博宝堂 左京区岡崎神宮道東側 771-9401		双樹会-岡本匡史・山本真也二人展 (月曜休廊)																手作り アート マルシェ														
アートギャラリー鵬休堂 東山区東山五条上ル西入ル 541-3805		常設展(北側店舗)																														
アートスペース繁 左京区北白川通分町1-8 080-5711-7431		常設展																														
アートスペース柚(ゆう) 東山区二条通東山西入 090-6916-5353		岡崎正枝展(月曜休廊)																鈴春と描こう展 (25/27休み)														
綾小路ギャラリー武 下京区綾小路高倉東入ル 351-4787																		加藤 敬 陶展														
芸艸堂画廊 中京区寺町二条下ル 231-3613		木版画 常設展(貸画廊受付中)																														
絵草子 東山区新門前通東山西 551-9137		浮世絵・版画・新版画 常設展																														

企: 企画および常設を中心に活動する画廊 貸: 貸画廊

中林忠良 Tadayoshi NAKABAYASHI 一版画の系譜と展開一

と き／8月31日(火)～9月12日(日) 12:00～7:00PM
ところ／ギャラリー恵風(月曜休廊)
京都市左京区丸太町通東大路東入ル南側 ☎075-771-1011

本企画は、日本を代表する銅版画家、中林忠良が京都造形芸術大学(現 京都芸術大学)の客員教授として2005～2019年度まで後進の指導に関わり、この度その任を終えるのを機会に表記の展覧会を開催するものです。遡って1980年代から90年代前半にかけて東京藝術大学版画研究室で中林から学んだ、清水博文と森本玄が京都造形芸術大学美術工芸学科の教員となり、2001年に清水が版画工房を立ち上げ整備するなかで、2005年には東京藝術大学を退官したばかりの中林を客員教授に招聴して版画教育が充実されてきました。

この度は、中林忠良の作品を中心に、中林の版画理念を受けた京都芸術大学の子世代、孫世代の作家8名と合わせて作品が構成されます。また中林忠良の師である駒井哲郎の「束の間の幻影」と、駒井が敬愛した長谷川潔の「ジロスコープのある静物」も特別陳列される予定です。わが国における現代版画の系譜を辿り、京都での展開から振り返りたいと思います。ぜひご高覧ください。

京都芸術大学美術工芸学科 版画工房

中林忠良 Tadayoshi NAKABAYASHI 略歴

- 1937 東京都生まれ
- 1965 東京藝術大学大学院 美術研究科 版画専攻 修了
- 1975-76 文部省在外研究員としてパリ、ハンブルグにて研修
- 2003 紫綬褒章を受ける
- 2009 「中林忠良-すべて腐らないものはない」展(町田市立国際版画美術館)
- 2014 瑞宝中綬章を受ける
- 2017 「腐蝕の海/地より光へ-中林忠良銅版画展」(川崎市立美術館)
- 2019 「中林忠良展 銅版画一腐蝕と光」(茅野市美術館)
- 「中林忠良銅版画展 一腐蝕の旅路」(O美術館)

現在東京藝術大学名誉教授、日本版画協会 理事、日本美術家連盟 理事長

参加者

2階展示-: 中林忠良、清水博文、森本玄、[特別陳列]: 長谷川潔、駒井哲郎

1階展示-: 武田あずみ、目良真弓、長谷川可奈、本岡千尋、近藤沙桜里、吉浦真琴、
現役学生の小品も併せてご覧いただけます。



〔転位 '11-光-1』2011年
エッチング、アクアチント
65.5×101.0cm 2枚組 KOCHI NB紙

北島文人展

と き／9月6日(月)～9月20日(祝) 10:00AM～6:00PM
ところ／村田画廊(会期中無休)
京都市左京区松ヶ崎泉川町18-4 ☎075-703-8960

作者のコメント

かわらないかたちとかわって
いくかたち、これらを見ている
と飽きない。ずっと見ていられる。
生き物は生に向かってまた
死に向かって常に変化するが、
種としては長い時間をかけて変
化する。種によっては何億年と
かたちを変えない者もある。風
景もまた季節ごとにかたちを変える。
生きてきた時間、繋いできた時間。
かたちを見ることでこれらの時間に思いを馳せ制作した。



〔洲〕10号M



〔象〕20号F



〔水草〕6号F



〔蝦〕SM



〔蝦〕SMS

北島文人

北島文人 Kitajima Fumihito 略歴

- 1981 福岡県に生まれる
- 2011 京都市立芸術大学 卒業
- 2011 京都市立芸術大学大学院入学
- 2013 京都市立芸術大学大学院修了 修了制作 大学院市長賞
- 2016 琳派400年記念新鋭選抜展(京都文化博物館)
Seed山種美術館日本画アワード2016 入選(東京)同2019
第4回 続 京都日本画新展(美術館「えき」KYOTO)
大覚寺蓮華殿天井絵「華曼荼羅」制作参加
- 2018 第5回 続 京都日本画新展 優秀賞(美術館「えき」KYOTO)
- 2019 京都日本画新展2019 奨励賞 京都市長賞(美術館「えき」KYOTO) 個展(Art Space-MEISEI)
- 2020 京都日本画新展2020(美術館「えき」KYOTO)

はっ・とび 展

と き／9月18日(土)～9月26日(日) 10:00AM～5:30PM (最終日4:00PMまで)
ところ／ギャラリー鉄斎堂 (会期中無休)
京都市東山区新門前通東大路西入ル梅本町262 ☎075-531-6164

「はっ」という意気込みで、今よりも一段上へ

鉄斎堂にて2年ごとに開催させていただいてきた「はっ・とび」展ですが、2018年よりメンバーを少し入れ替え「はっ・とび2」として再スタートしました。題材から学び、大下図を作ることを大切にしながら今一度、日本画とは何かを考えながら歩をすすめています。コロナ禍ではございますが、ご覧いただき感想などいただけたら幸いです。

出品作家 伊藤彭耳、飯嶋智恵、石黒紀子、伊藤みさと、小田切恵子、霧生斐倭子、
杉山紅、高田峻典、永野浩子、長谷川美恵、林克彦、安惠隆司、山崎洋子



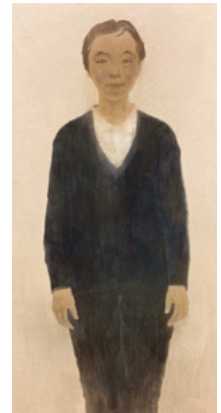
霧生斐倭子「緑の季」



石黒紀子「過日」



杉山紅「秋のたのしみ」



高田峻典「少女の頃」

須田剋太特集

一不滅の須田剋太一

と き／9月1日(水)～9月30日(木) 10:30AM～6:30PM
ところ／蔵丘画廊 (日・祝休廊)
京都市中京区御池通河原町西入ホテル本能寺1F ☎075-255-2232

具象から抽象、そしてまた具象の道へと渡り歩いた須田剋太。今回の展示ではその中でも特に抽象作品を中心に展示します。

須田剋太が抽象画を描いたのは、およそ1949年から1971年の間とされており、この間にはサンパウロ・ビエンナーレ国際美術展(1957年)、カーネギー国際現代絵画彫刻展(1961年)などといった、国際展への出品の様子がみられます。

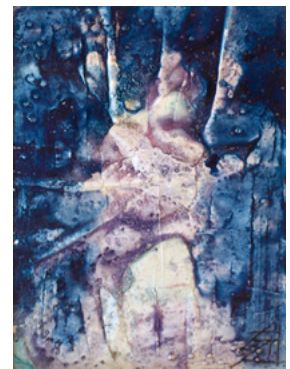
国を超えて伝わる普遍的な「美」の力を、須田剋太の作品は内包していたといえるでしょう。

単純な平面絵画ではなく、素材を皺くちやにしたり、プレスしたりと、様々な工夫がなされている点も見どころです。

少数ながら、これぞ須田剋太という大作の具象画も展示。是非ご高覧下さい。

作家略歴：1906-1990

埼玉県出身。はじめ川端画学校にて学び、美大の受験に失敗したのち独学で絵を学ぶ道へ。ゴッホと写楽に傾倒していたこともあり、生命力あふれる力強い奔放なタッチが特徴。初期に具象画、抽象画へと変遷し、具象画を再開し始めた1971年には司馬遼太郎「街道をゆく」の挿絵担当となり、市井にも名前が知られるようになる。芸術は人間の中に宿るものに依ると、表現方法にとらわれず、曹洞宗の道元に心酔し独自の哲学から生み出した芸術迫力は今も新鮮。



「抽象(青)」38×28.5cm



「抽象(古代文字)」38×28cm

会場	日曜	1	2	3	4	5	6	7	8	9	10	11	12	13	14	15	16	17	18	19	20	21	22	23	24	25	26	27	28	29	30	10/1
		水	木	金	土	日	月	火	水	木	金	土	日	月	火	水	木	金	土	日	月	火	水	木	金	土	日	月	火	水	木	金
延寿堂ギャラリーソフォア 中京区二条寺町東入 211-5552		西山雪展 (ガラス) (木曜休廊)										レギーナ・アルテール展 (陶・ガラス) (木曜休廊)																→10/5				
御池画廊 北区小山北上総町20-2 492-3083		洋画・日本画 常設展																														
カギムラ画廊 中京区河原町四条上ル東入 221-2996		常設展																														
画廊後素堂 中京区新町丸太町下ル 231-0938		貸画廊受付中																														
画廊たづ 東山区神宮道三条西入ル 771-8225		日本画常設展 (日祝休廊)																														
ぎおんギャラリー八坂 東山区祇園町南側 525-1717		予約受付中																														
喜聞堂アートスペース余花庵 中京区寺町通御池上ル 212-9793		京都芸術大学グループ展 「青木・岩泉ゼミ展 規範の再生成」	屏風絵・古美術 常設展 (貸画廊受付中)																吉島伸一 鍋島殿通株式会社 本家鍋島殿通展											→10/3		
ギャラリーM 中京区錦薬師高倉西 221-0979		思い出の阿波踊り・風の盆展 松本祐佳															音楽を絵にする展・邦楽・洋楽 松本祐佳															
ギャラリー祇園小舎 東山区四条通繩手東入 551-3828												秋の おしやれ 着物展					同志社大学スケッチクラブOB 第13回 S39卒有志スケッチ展										編み夢 作品展					→10/3
ギャラリー吉象堂 中京区三条柳馬場東 221-3955		遊子展 (水墨画展)					龍谷大学写真部 新人展					京都市立芸術大学美術研究会 「双線美術」2021										第39回 街道展										
ギャラリーCreate洛 中京区丸太町通堺町角 708-7898		伊藤清和展 (洋画)					磯部隆展 (洋画)					村田純江展 (2021 AIR-蝕-)					山口実展 (洋画)					バリの日仏夫婦画家 絵画展 (洋画)					→10/3					
ギャラリーK 中京区寺町二条下ル西側 255-7518		常設展																														
ギャラリー恵風 左京区丸太町東大路東入 771-1011	1F 2F	「中林忠良-版画の系譜と展開」 長谷川潔、駒井哲郎、中林忠良、清水博文、 森本玄、武田あずみ、日良真弓、長谷川可奈、 本岡千尋、近藤沙桜里、吉浦真琴 (月曜休廊)										比佐水音 日本画個展					城 愛音展 (平面)					四間丁愛展 (平面)					→10/3					
ギャラリー胡々湾 東山区神宮道三条上ル 090-8367-1460		貸ギャラリー受付中 HP (https://g-kokowan.com/) をご覧ください																														
会場	日曜	1	2	3	4	5	6	7	8	9	10	11	12	13	14	15	16	17	18	19	20	21	22	23	24	25	26	27	28	29	30	10/1
ギャラリー佐野 中京区寺町錦薬師西北角 221-2767		社会状況により休業します																														
ギャラリー三条祇園 中京区寺町通御池上ル 221-6401																																
ギャラリー白川 東山安井東一筋日南 532-2616		時代を絵と音楽で紡ぐSMS (1968) マルチプルと音楽																														
ギャラリー翔 左京区北山通下鴨中通東 724-8154		浅井文昭展 (絵画)					陽光 (吉田陽子展) (染織他)					染・用・要・美 京の染 紀田秀夫展 (シヨール・バッグ他)					川原崎純子作品展 (オルゴール・時計・ 他木工)					正木俊行 水彩画展 (水彩画)					→10/3					
ギャラリー16 東山区三条通白川橋西上ル 751-9238		池辺政人展 (絵画)					岸田良子個展 写真×絵画/再読(カタログ) [KG+参加] (写真) 同時開催 岸田良子展「TARTANS」(絵画) (月曜休廊)										中島伽耶子展 「Talk to the wall」 (インスタレーション)										→10/9					
ギャラリーSpace妙 左京区松ヶ崎町1-1 090-6605-0656		貸ギャラリー受付中																				2021 口覚反応実験展 第4回「カラカラ」										
ギャラリー創 中京区河原町御池上ル 251-0522		日本画・洋画・古書画常設展																														
ギャラリーTAJIRO 東山区糺手通新橋下ル 0774-27-1733																																
ギャラリー鉄齋堂 東山区新門前東山西 531-6164		常設展															はっ・とび展															
ギャラリー富小路 下京区富小路綾小路下ル 090-7095-0576		休廊																														
ギャラリーなかむら 中京区姉小路河原町東 231-6632		木村克朗展 (洋画) (月曜休廊)																														
ギャラリー中井 中京区木屋町三条上ル 211-1253												彫刻α展					かのうたかお展 ground jam					秋山真和展					→10/3					
ギャラリー白梅園 北区北野上白梅町63 461-0427		白崎信子 ガラス作品常設展																														

【他所で見たい展覧会】

「秋季特別展・アジアの女神たち」展：9月18日(土)～11月23日(祝) 龍谷大学・龍谷ミュージアム (京都市下京区堀川通正面上る ☎075-351-2500)
「リニール記念コレクション展 (ボイスオーバー)」：9月18日(土)～11月14日(日) 滋賀県立美術館 (大津市瀬田南大萱町17401-1 ☎077-543-2111)
「木島櫻谷・四季の金屏風-京都画壇とともに-」：9月11日(土)～10月24日(日) 泉屋博古館京都市左京区鹿ヶ谷下宮ノ前町24 ☎075-771-6411
「イタリア・ポロ-ニャ国際絵本原画展」：8月21日(土)～9月26日(日) 西宮市中浜町4-38 ☎0798-33-0164
「ハリーポッターと魔法の歴史」展：9月11日(土)～11月7日(日) 神戸市中央区脇浜海岸通1-1-1 ☎078-262-1011

会場	日曜	1 2 3 4 5 6 7 8 9 10 11 12 13 14 15 16 17 18 19 20 21 22 23 24 25 26 27 28 29 30 10/1																																	
		水	木	金	土	日	月	火	水	木	金	土	日	月	火	水	木	金	土	日	月	火	水	木	金	土	日	月	火	水	木	金			
④ 貸 企 ギャラリー-ヒルゲート 中京区寺町三条上ル 231-3702	1F	第4回 大森 哲・長谷川宏美 二人展 (国画会会員)										司 修展 (月曜休廊) 1F 司修・秘蔵のスケッチブック 2F 初めての絵本 原画 みにくくあひるのこ (油彩・水彩・版画・ミクストメディア)										坂井真理子展 (油彩) 「世界の歴史を語るがした女性たち」					西久松友花展 (陶)								
	2F	大西正彦 写真展 (A室) 飯田正弘 作品展 (B室)																																	
	奥庭 空間	「山田美展 EHO- 恵方 (南南東) N35° 00' 93" E135° 76' 69"」 (彫刻)																																	
④ 企 ギャラリー-美楽堂 東山区神宮道三条上ル 761-9710	日本画常設展																																		
④ 貸 企 ギャラリー-マロニエ 河原町四条上ル東側 221-0117	3F	森本ひな子 (立体)										吉川 充 (陶芸) (月曜休廊)																							
	4F	夏期休廊										山口京将 (立体)															仲原万利徳 (写真)								
	5F											中井梓太郎 (立体)															新屋進 (写真)								
④ 貸 企 ギャラリー-唯 左京区岡崎神宮道東側 752-0348	東北の手わざ展										休廊										河井一喜陶展 ～暮らしをいろいろる器たち～										増田政江展 布と糸の Art Life				
④ 貸 企 ギャラリー-龍馬 河原町三条下ル東入 211-7700	「龍馬と酔屋」常設展																																		
④ 企 ギャラリー-正観堂 東山区切通新門前上ル 533-4110	常設展										休廊										藤井蓮 作品展 (水曜休廊・11:00~18:00)										休廊				
④ 企 ギャラリー-宮脇 中京区寺町二条上ル 231-2321	要問い合わせ																																		
④ 貸 企 ギャラリー-百音 (もね) 左京区岡崎神宮道東側 708-2138	常設展																																		
④ 貸 企 京都ギャラリー 中京区烏丸通錦上ル東側9F 257-5435	貸ギャラリー受付中																																		
④ 企 京都芸大ギャラリー-アクア 中京区御池通堀川東入 253-1509	Lost in Translation (月曜休廊) 川嶋 渉、笹岡由梨子、ウーカシユ・スロヴィエツ、高田冬彦、TÔBOE、 ピョトル・ブヤク、アリツィア・ロガルスカ																																		
④ 企 京都芸術センター 中京区空町蛸薬師下ル 213-1000																																			
④ 企 京都市学校歴史博物館 下京区御幸町通仏光寺下ル 344-1305	京都における幼稚園のあゆみ (水曜休館)																																		
会場	日曜	1 2 3 4 5 6 7 8 9 10 11 12 13 14 15 16 17 18 19 20 21 22 23 24 25 26 27 28 29 30 10/1																																	
④ 貸 企 京都写真美術館 東山区神宮道三条上ル 746-2931	1F [雪]	清水英雄 写真展										50人の作家による競演 1枚の写真展																							
	2F [花]	原田義則展					京都芸術大学写真コース 2020年度卒業生有志 制作展					セバスチャン・シラドゥ 写真展																							
④ 企 京都陶磁器会館 東山区東大路五条上ル 541-1102	1F	泉涌寺陶磁器青年会展 (木曜休館)										日吉陶磁器青年会展 (木曜休館・祝日営業)																							
④ 貸 企 京都万華鏡ミュージアムアートスペース 中京区姉小路東洞院東入 254-7902	テレイドスコープ 写真展										洛彩グループ展					第38回 雲の会 写真展					開館時間、展示期間が変更になる場合 があります。当館HPにて最新の情報を ご確認ください。					第6回 初音学区 文化作品展									
④ 貸 企 堺町画廊 中京区堺町御池下ル 213-3636	HP (sakaimachi-garow.com) をご覧ください																																		
④ 貸 企 里見有清堂 中京区堺町三条上ル 221-5423	貸画廊受付中																																		
④ 企 蔵丘洞画廊 中京区御池寺町東入 255-2232	須田剋太特集 (日祝休廊)																																		
④ 企 大 雅 堂 東大路通祇園上ル 541-7388	嘴矢祭-其之百十四- かわぼたあきこ展 木々の話 (会期中無休)										eggo0078 -オワルハジマルー 長田絵美展 (会期中無休)																								
④ 企 玉山名史刀 東山区三条通神宮道西入 708-8210	常設展 (美術刀剣・刀装具・兜・鎧など武具全般)																																		
④ 企 梅軒画廊 中京区烏丸四條上ル 221-3510	常設展																																		
④ 貸 企 ポルタギャラリー-華 下京区京都駅前地下街 365-7533	伊庭貞一 能面展					休館					山の家具工房 木の道具展					休館					角田誠治木工展					休館					吉向松月・ 壮太父子展				
④ 企 星野画廊 東山区神宮道三条上ル 771-3670	明治・大正・昭和 名作発掘展 (日・月休廊)																																		
④ 企 松本松栄堂 中京区寺町夷川上ル 212-0626	新・古書画 常設展																																		
④ 企 村田画廊 左京区松ヶ崎泉川町18-4 703-8960	北島文人展 (会期中無休)																																		

【京都画廊連合会ニュースの購読予約受付中】1年間¥2,000円です。毎月末にお手紙に届けられます。申込みは星野画廊 (☎771-3670) まで振込用紙をご請求ください。
【短信】京都画廊連合会ニュースの展覧会紹介記事で掲載している作品の画像は、当画廊のホームページ (<http://www.kyoto-art.net/>) では、
すべてカラー図版として掲載しています。どうぞお楽しみください。

発行：京都画廊連合会 京都市中京区高倉三条上ル 京都府京都文化博物館内 (☎222-0895) <http://www.kyoto-art.net/>