



**京都市京セラ美術館開館1周年記念展**  
**「コレクションとの対話—6つの部屋」**

と き／10月9日(土)～12月5日(日) 10:00AM～6:00PM  
 ところ／京都市京セラ美術館(祝日以外の月曜休館)  
 京都市左京区岡崎公園内 ☎075-771-4334

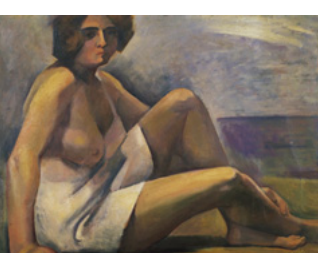
1933(昭和8)年に大礼記念京都美術館として開館以来、篤志者からの多数の寄贈も含めて地道な収集活動が続けてきた同館のコレクション作品は、現在では約3800点を数え国内有数の質量を誇る。今回の記念展は、ジャンルや時代を超えたスペシャリストが、異なるアプローチでコレクションと対話し、作品にまつわる秘められた歴史や物語を引き出すユニークな展覧会「コレクションとの対話：6つ部屋」として開催される。

《ことば×日本画》コーナー：大礼記念美術館の構想時から京都市の学芸員として開館準備に携わった竹内勝太郎(1894～1935)。美術史家、評論家、詩人として活躍した魅力溢れる彼の言葉から、コレクションに新たな視点を投げかける。榎原紫峰ら多くの作家との人脈を持つ竹内は、紫峰の友人で早世の洋画家・船川未乾(1886～1930)を高く評価し紹介している。

《西洋×日本の洋画》コーナー：フランスで活躍したキュビストのひとり、アンドレ・ロート(1885～1962)と黒田重太郎(1887～1970)。京都の洋画史に多大な足跡を残し、洋画コレクションにおいて重要な位置を占める黒田は、1920年代初頭にロートに師事し様式化されたキュビズム絵画を描いた。両者の資料と作品を展示し、同時代の西洋と日本の洋画について考察する。



船川未乾「卓上」  
1927年 油彩 個人蔵



黒田重太郎「渚に座する女」  
1922年 油彩 京都市美術館蔵

《時間×工芸》コーナー：日用品をナフタリンでかたどったオブジェや、陶器の貫入音や塩、葉脈を用いたインスタレーションで知られる宮永愛子(1974～)。宮永東山から京都の陶芸家の家系という自身の出自を辿り、過去の時間の新たな捉え方を提示する。



宮永愛子「みちかけの透き間—時計—」  
2017年 写真：木奥恵三  
© MIYANAGA Aiko, Courtesy of Mizuma Art Gallery

《建築×日本画下絵》コーナー：建築家で同館館長の青木淳(1956～)は、建築家として空間構成を手がけてきた。日本画における素描や下絵には、完成作に到るまでの発想や探求、揺り戻しや再構築といった経緯が凝縮されており、青木はそこに建築図面との類似性を見出した。



青木淳によるファサドのための  
コラージュ

《テキスタイル×染織》コーナー：羊毛や絹などを中心に、紙や金属、貝釦など異素材を組み合せ、織る、組む、縫うなどの技法によって作品を制作してきた、ひろいのぶこ(1951～)は染織家・山鹿精華(1885～1981)が残した糸や古裂の調査をもとに、そのユニークな作品制作について紹介し、また彼が所蔵していたシュニール糸を用いて作品を制作。糸が結び二人の染織作家の交流による唯一無二の展示空間となる。

《映像×版画》コーナー：普段見過ごされがちな領域に着目し、特定の場に潜む歴史や物語を視覚化した映像作品を展開する高橋橋平(1977～)は、自身の制作の出発点である現代版画に焦点を当てる。新たにコレクションの文字情報に着目した映像も制作。音やイメージが連なり重なる様相を通してコレクションの在り方を追求している。

会場	日曜	1	2	3	4	5	6	7	8	9	10	11	12	13	14	15	16	17	18	19	20	21	22	23	24	25	26	27	28	29	30	31
		金	土	(日)	月	火	水	木	金	土	(日)	月	火	水	木	金	土	(日)	月	火	水	木	金	土	(日)	月	火	水	木	金	土	(日)
京都府 京都文化博物館 中京区高倉通三条上ル 222-0888	2F	輝く京都の四季																														→11/28
	3F	近衛家 王朝のみやび 陽明文庫の名宝11 / 池大雅																														→11/21
	4F	創業200周年記念 フィンレイソン展 —フィンランドの暮らしに愛され続けたテキスタイル																														→1/10
	5F	創部85年 京都大学 写真部OB展						絵更紗 美術協会 展						京の名工展						山形一遊展 「雪舟も観た宮津湾」～魚編～												
	6F	歌謡を書く —古代歌謡から江戸 小歌まで—						第38回龍雲会 書道展						選抜 京都墨彩画壇 秋季展 「神無月の墨と色」						第40回 聚英展												
		山本万里 書作展						韓国の手仕事 ボジャギ 緋と麻 素材の美						第37回 文化書道 近畿連合会																		
別館	KYOTOGRAPHIE 京都国際写真祭2021 アウイン・オラフ「アヌスミラビリス—驚異の年—」																		音楽 会	音楽 会	音楽 会	京の 名工展(併 催)近畿連 合会	講演 会	音楽 会	KPA メイキング ワークショップ2022							
京都学・歴彩館 左京区下鴨半木町1-29 723-4831	リアルに魅る！ 吉川親方と風俗史考証の世界 —コレクションの写真を中心に— (10/13休館日/コロナ感染拡大状況により、変更する場合があります。)																														→11/7	

会場		日曜	1	2	3	4	5	6	7	8	9	10	11	12	13	14	15	16	17	18	19	20	21	22	23	24	25	26	27	28	29	30	31							
			金	土	日	月	火	水	木	金	土	日	月	火	水	木	金	土	日	月	火	水	木	金	土	日	月	火	水	木	金	土	日	月	火	水	木	金	土	日
京都市立近代美術館 左京区岡崎公園内 761-4111	3F	発見された日本の風景 美しかりし明治への旅																																						
	4F	「明治・大正時代の日本画」 「明治の工芸」「明治の光景」 (前期:10月3日(日)まで/後期:10月5日(火)から)																						2021年度 第3回コレクション展 [西洋近代美術作品選] 「見出された時間」:写真コレクションより 「版画にみる四部の風景」(川西英を中心に)																
京都国立博物館 東山区東大路七条西 541-1151	特別展 畠山記念館の名品-能楽から茶の湯、そして琳派-																																							
	[主な展示替] 前期展示:2021年10月9日(土)~11月7日(日) 後期展示:2021年11月9日(火)~12月5日(日)																																							
京都市 京セラ美術館 左京区岡崎公園内 771-4334	本館	コレクションルーム (京都市美術館所蔵品展示) 秋期																																						
		京都市京セラ美術館開館1周年記念展 コレクションとの対話:6つの部屋																																						
	東山 キユーブ	京都市京セラ美術館開館1周年記念展 「モダン建築の京都」																																						
		別館1F	令和3年度 京都市 幼児・ 児童・生徒作品展 及び姉妹都市交歓 作品展	第13回 京都写真 倶楽部連盟展										京友禅きもの芸術展						第56回 現創会書 展						第84回 新制作展														
	別館2F	第51回京都写真家 協会展 (写真)	2021青美秋季展 (美総合)										第56回 主体展						第75回 新匠工芸会 展						第35回 京都芸術祭美術部門 国際交流総合展															
1F	第51回京都写真家 協会展 (写真)	2021青美秋季展 (美総合)										公募京都現代水墨選抜展 (日本画)						第70回 記念象同人展 (美工総合)																						
2F	第54回京都市区家芸 美術展 (美工総合)	堂會書展 (書)										秀朋會書展 (かな書)						第一美術関西展 (美工総合)						第70回 記念象同人展 (美工総合)																
3F																																								
京都府立堂本印象美術館 北区平野上柳町26 463-0007	特別企画・生誕130年 堂本印象 (月曜休館、ただし11月22日(月)は開館)																																							
何必館・京都現代美術館 東山区祇園町北側 525-1311	一瞬と永遠の出会い、「Henri Cartier-Bresson 展」(月曜休館)																																							
高島屋 下京区河原町四条下ル 221-8811	画廊	中島 健太展 -zone- (洋画)	第15回 個の地平 (洋画)										十六代 襲名記念 樂吉 左衛門展						未来(あす)への木彫展						工芸の楽しみ 現代工芸美術家 協会 近畿会選抜展															
	美術工芸 サロン	八代 清水六兵衛展 ~記憶のかたち~ (陶芸)																	土岐 千尋 木漆工芸展																					
	グランド ホール	陶 佐藤 宏史展	古谷 宣幸展 -天目-										柴田 恭久 作陶展						金重 多門 作陶展						陶 南 繁樹展															
大丸 中京区四条高倉 211-8111	画廊	八木 明 陶展	~炎の備前~ 森本道明 陶芸展										掌(たなごころ)展						通次廣 茶陶展						ワンマイザーと ドウツ展															
	アート サロン	新鋭作家三人展 Constellation	小さな絵画・小さな立体 ミニアチュール展										枕草子にみる悠久の轍 安富洋貴・山名しおり二人展						渡部香 油彩画展						村岡顕美絵画展															
	ミュージアム											アート&ファニチャーセレクション 前期:10月13日~18日 後期:10月20日~25日																												
中信美術館 上京区下立売油小路東入 417-2323	麻田脩二展																																							
並河靖之七宝記念館 三条通北裏白川筋東 752-3277	秋季特別展「並河七宝を語りつぐ」(月・木休館)																																							
美術館「えき」KYOTO JR京都伊勢丹7F 352-1111	生誕120年記念 荻須高徳展 -私のパリ、パリの私-										写真家ドアノー/音楽/パリ																													
会場	日曜	1	2	3	4	5	6	7	8	9	10	11	12	13	14	15	16	17	18	19	20	21	22	23	24	25	26	27	28	29	30	31								
芦屋画廊 KYOTO 左京区 頭町 357-8 754-8556	常設展																																							
アートギャラリー博宝堂 左京区岡崎神宮道東側 771-9401	天然石研磨教室 てもと会展										逸見亞古銅版画展-季節はめぐる- (11:00~18:00 月曜休)																		アート マルシェ											
アートギャラリー鵬休堂 東山区東山五条上ル西入ル 541-3805	常設展 (北側店舗)																																							
アートのスペース 繁 左京区北白川道分町1-8 080-5711-7431	常設展																																							
アートのスペース 柚(ゆう) 東山区二条通東山西入 090-6916-5353											「COLORS-瓜生山の天女たち-」展 (月曜休廊)										わたしの秘蔵の作品展 (月曜休廊)																			
綾小路ギャラリー武 下京区綾小路高倉東入ル 351-4787																					JOY展						楽描会													
芸艸堂画廊 中京区寺町二条下ル 231-3613	木版画常設展 (貸画廊受付中)																																							
絵草子 東山区新門前通東山西 551-9137	浮世絵・版画・新版画 常設展																																							

Ⓔ: 企画および常設を中心に活動する画廊 Ⓕ: 貸画廊

一瞬と永遠の出会い

Henri Cartier-Bresson 展

と き / 9月4日(土)~11月14日(日) 10:00AM~6:00PM  
と ころ / 何必館・京都現代美術館 (月曜休館)  
京都市東山区祇園町北側271 ☎075-525-1311



「サンラザール駅、パリ」  
1932年

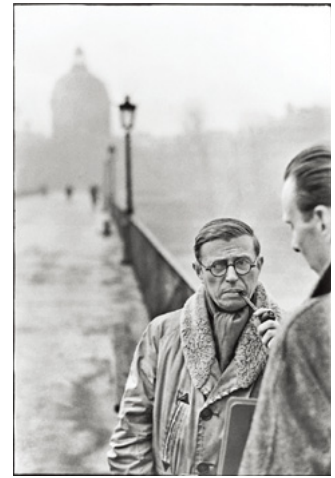
アンリ・カルティエ=ブレッソンは、20世紀写真における最も重要な写真家の一人です。

1952年の写真集『Images a la Sauvette (すり抜けていく映像)』はアメリカで The Decisive Moment 「決定的瞬間」と訳され、この言葉と共に作品は世界の写真家に大きな影響を与えました。

メキシコ、スペイン、アメリカ、インド、ロシア、中国、日本などブレッソンは世界中を歩き、ガンジーの暗殺、ロシアの解放、スペインの内戦前夜など、文字通り「決定的瞬間」に立会い、そして、報道写真を芸術の域にまで押し上げ、20世紀の写真史における神話を作り上げたのです。

本展は、アンリ・カルティエ=ブレッソンのサイン入りオリジナルプリント約60点を展覧いたします。

一瞬を永遠に変えたブレッソンの作品を是非ご高覧下さい。



「ジャン=ポール・サルトル」  
1946年

<http://www.kahitsukan.or.jp>

○記念出版『カルティエ=ブレッソン 写真集』 3,500円

写真家 ドアノー / 音楽 / パリ

と き / 10月23日(土)~12月22日(水) 10:00AM~7:30PM

と ころ / 美術館「えき」KYOTO (会期中無休)

JR京都駅下車すぐ・JR京都伊勢丹7階隣接 ☎075-352-1111

フランスの国民的写真家ロベール・ドアノーは、パリを舞台に多くの傑作を生み出し、世界で最も愛され続けている写真家のひとりです。

本展は、パリの街角に溢れるシャンソンやジャズなど様々なアートシーンを題材に、1930年代から90年代にかけて撮影された、ドアノー独自の音楽的感覚に富んだ作品約200点で構成されます。

2018年末から2019年春にかけて、フランス・パリ19区にある“フィルハーモニー・ド・パリ”内の音楽博物館で開催され大好評を博した展覧会を基に、日本向けに再構成された巡回展です。



「音楽好きの肉屋」  
パリ1953年2月 (部分)



「サンジェルマン=デ=プレの  
ジュリエット・グレコ」1947年



「《トスカ》録音中のマリア・カラス」  
1963年5月18日



「雨の中のチェロ」  
1957年 (部分)



## 栗本夏樹 漆造形展 一宙・Sora一 NATSUKI KURIMOTO URUSHI WORKS

と き／10月5日(火)～10月10日(日) 12:00～7:00PM  
と ころ／ギャラリー ヒルゲート 1階・2階 (最終日～5:00PM)  
京都市中京区寺町三条上ル ☎075-231-3702

- ・夜話市民講座Bコース：10月9日(土) 18:30～20:00  
ギャラリー1F  
講師 栗本夏樹 (漆造形作家・京都市立芸術大学教授)  
「漆造形の可能性」  
参加費1,000円 (学生500円) 定員30名 (要予約)

### 栗本夏樹

1985 京都市立芸術大学美術学部工芸科漆工専攻卒業  
1987 京都市立芸術大学大学院美術研究科漆工専攻修了  
現在 京都市立芸術大学美術学部漆工研究室 教授

### 〈展覧会〉

- 1992 個展 ギャラリー KOUKI (パリ)  
1995 日本の現代工芸－伝統と前衛－展 (ヴィクトリア&アルバート美術館、U.K.)  
1996 現代美術の展望 VOCA展'96 (上野の森美術館、東京)  
2001 VISION展 (豊田市美術館、愛知)  
2004 個展 高島屋美術画廊 (東京/京都)  
2006 The International Asian Art Fair 2006 (ニューヨーク、U.S.A.)  
2009 SOFA CHICAGO (シカゴ、U.S.A.)  
2009 SOFA NEW YORK (ニューヨーク、U.S.A.)  
2011 PLAY/PRAY あそぶ美術、おもう美術 (豊田市美術館、愛知)  
2015 CONTEMPORARY ART&CRAFT FROM JAPAN  
(ESH Gallery、ミラノ、Italy)  
2015 個展 赤坂遊ギャラリー (東京)  
2017 HARD BODIES (ミネアポリス美術館、U.S.A.)  
2018 CONTEMPORARY LACQUER FROM JAPAN (ESH Gallery、ミラノ、Italy)  
2019 HARD BODIES (モリカミ美術館、U.S.A.)  
2019 個展 ギャラリー 佑英 (大阪)  
2020 かめおか霧の芸術祭『ガレリア美術館』(ガレリア亀岡、京都)  
2020 コレクションルーム夏期 (京都市京セラ美術館)  
2020 ひろがる美術館ヒストリー (西宮市大谷記念美術館)  
2021 個展 楓ギャラリー (大阪)

### 〈パブリックコレクション〉

ヴィクトリア&アルバート美術館 豊田市美術館 福建省拓福美術館  
ボストン美術館 ミネアポリス美術館 フィラデルフィア美術館  
東京国立近代美術館 大分県立美術館 西宮市大谷記念美術館  
京都市立芸術大学芸術資料館 京都市京セラ美術館 京都府 (京都府文化博物館)



「宙・Sora II」1200×100×1200mm 2020年  
photo 今村裕司  
(画像提供、現代美術舳居/Sokyo Gallery)

## 柴田純生展 (彫刻)

と き／10月5日(火)～10月24日(日) 11:00AM～7:00PM  
と ころ／ギャラリー なかむら (月曜休廊)  
京都市中京区姉小路河原町東入ル ☎075-231-6632

### 「かたちの中のかたち」

透明のポリエステル樹脂を主材に用いた透明感を特徴とする立体作品です。その透明感をもとに、紡錘形、円形、凹凸の形などきわめてシンプルな基本的なかたちを中心に構築しています。そしてそのかたちに赤、青、黄、緑など光や色の三原色の要素を取り入れ、作品に爽快な開放感を持たせています。祭壇を思わせる展示とも相まって独特な空間構成につながれば幸いです。

柴田純生

### 柴田純生 略歴

- 1957年 大阪府に生まれる  
1982年 京都市立芸術大学美術学部彫刻科大学院修了  
1996年 第4回KAJIMA彫刻コンクール (金賞)  
1998年 個展 ギャラリー なかむら (2005・2010・2014)  
1999年 第18回宇部市野外彫刻展 (京都近代美術館賞)  
その他個展、グループ展多数



## 高安醇新作展 一我が心は我が色彩—

と き／10月2日(土)～24日(日) 12:00～6:00PM

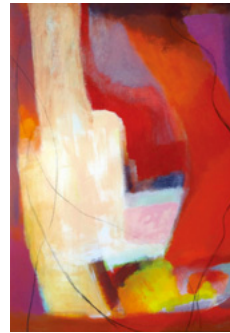
ところ／ギャラリー白川(月曜・休)

京都市東山区祇園下河原上弁天町430-1 ☎075-532-2616

高安醇は、心象風景を色彩豊かな抽象的表現で描き続けるアクリル画の作家です。2013年10月～12月、高安醇の回顧展が岐阜現代美術館で開催され大きな反響を呼びます。また、2017年には、父高安国世の短歌と高安醇の絵画を紹介した本をギャラリー白川開廊35周年記念として出版。その出版記念展から早いもので4年が経ちました。

今展の高安醇新作展「我が心は我が色彩」は、コロナ禍のために昨年発表の予定を1年延期しての展覧会でもあります。久しぶりのギャラリー白川で発表する新作からは、赤の色彩には強さと深味が、柔らかな色彩にはぬくもりと繊細さが加わり、高安の天性の色彩感覚がさらなる色彩の深化へと現れているように感じます。また、「我が心は我が色彩」というサブタイトルに作家の制作への思いを感じます。ギャラリー白川での6回目の個展。コロナ禍の中ではありますが、万全の対応をして皆様のお越しをお待ちしております。どうぞ、ご高覧くださいませ。

なお、作品展は動画配信もいたします。動画配信については、詳しくは、画廊ホームページをご覧ください。池田 眞知子／ギャラリー白川



春の訪れ (50P)  
アクリル他



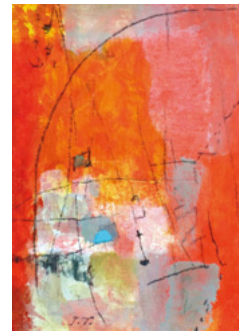
響彩 (30P) アクリル他



朝霧 (6P) アクリル他



高安国世×高安醇 父子作品集 (ギャラリー白川刊・発売中)



春の詩 (SM) アクリル他

## 齋藤眞成 遺作展

と き／10月5日(火)～10月17日(日) 11:30AM～6:30PM

ところ／ギャラリーCreate洛(月曜日休廊・最終日～5:00PM)

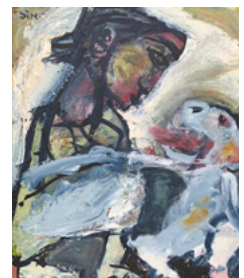
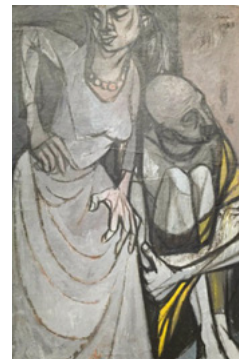
京都市中京区丸太町通堺町鍵屋町69 ☎075-708-7898

「東洋のピカソ」「昭和の雪舟」と言う異名を持ち、画家と僧侶の二足のわらじを履き一世紀に亘る人生を歩いて来られた齋藤眞成先生。本展は、2019年に102歳で亡くなられた先生の、1950年代から近作までの作品を、油彩画、ガッシュ、掛軸と幅広く展示します。

齋藤眞成作品の生命力に漲った迫力の時代、ウイットと自由に富んだ作品の時代、人間の精神世界を主張された作品の時代、各々の時代背景から観る作品の変遷も魅力的です。小品ですが、作家のエネルギーを感受して頂けましたら幸いです。ギャラリーCreate洛 高嶋清子

### 齋藤眞成 略歴

- |                                  |  |
|----------------------------------|--|
| 1917年 名古屋市生まれ                    | 1994年 山形美術館、致道博物館(山形県) 徳島阿波之里にて個展      |
| 1940年 龍谷大学文学部仏教学科を卒業<br>太田喜二郎に師事 | 1997年 国立国際美術館(大阪府) 個展<br>第10回京都美術文化賞受賞 |
| 1954年 第1回朝日新人展に招待出品              | 1999年 真如堂第53世貫主に就任                     |
| 1961年 パリを中心にヨーロッパ11カ国を巡遊         | 2004年 京都府文化賞特別功労賞受賞                    |
| 1965年 京都教育大学特修美術科教授(～70)         | 2013年 「佛心の造形 齋藤眞成展」<br>京都文化博物館、山形県郷土館  |
| 1967年 京都市美術館にて「秋野不矩・齋藤眞成展」       | 2014年 「ある日の幻妖」京都中信美術館<br>※他 国内外で個展多数   |
| 1987年 第5回京都府文化功労賞受賞              | 2019年11月 逝去                            |
| 1988年 京都市文化功労者表彰                 |  |
| 1993年 龍谷賞受賞(龍谷大学)                |  |



### 【著作物】

- 1994年 『齋藤眞成展－魂の曼荼羅を描く』山形美術館(出版)
- 1998年 『齋藤眞成』木村重信(監修) 齋藤眞成画集刊行会(編) 京都書院(出版)
- 1998年 『齋藤眞成展－寓意と幻妖』大阪府・大阪府文化振興財団(編) 大阪府(出版)
- 1998年 『齋藤眞成展－仏陀に帰依するアーティスト』天童市美術館(出版)

### 【パブリックコレクション】

東京国立近代美術館、国立国際美術館、山形美術館、致道博物館、酒田市立美術館 他



## 森 萌衣 《12 Portes》 展

と き／10月23日(土)～30日(土) 10:30AM～6:00PM  
ところ／梅軒画廊(会期中無休)(最終日は5:00PM閉場)  
京都市中京区烏丸四条上ル ☎075-221-3510

《12の扉》の入口までご案内いたします。扉を開けるのはあなたです。

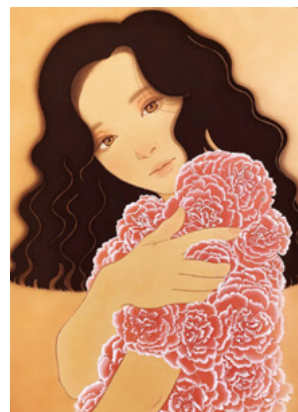
森萌衣カレンダー原画展を開催します。

作家は常に日本画の素材と真摯に向き合い、取り組みたい技法や表現にチャレンジされています。

今展も新しい発見をお客様と共有できれば嬉しいです。

芸術の秋にお楽しみください。ご来場お待ちしております。

※オンラインストアにてカレンダー販売有



『懨ろ』4F

### 作家略歴

1996年 京都府生まれ

2019年 Seed山種美術館日本画アワード2019奨励賞受賞

2020年 京都日本画新展2020 奨励賞・京都商工会議所会頭賞受賞

京都市立芸術大学大学院美術研究科修士課程絵画専攻日本画修了

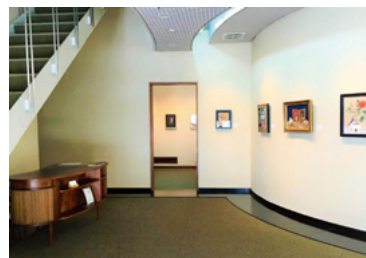
森萌衣展(梅軒画廊)

KYOTO STEAM 2020 国際アートコンペティションスタートアップ展  
(京都市京セラ美術館東山キューブ)

Art KYOTO 2020 森萌衣展(梅軒画廊)

2021年 Art Fair Tokyo2021 森萌衣展(梅軒画廊)

MORI Mei シェルターの窓(+1art)



会場風景

## 明治・大正・昭和名作発掘品展 特集展示 「明治の面影」

と き／10月1日(金)～10月30日(日) 10:30AM～6:00PM  
ところ／星野画廊(日・月休廊)  
京都市左京区岡崎公園内 ☎075-771-3670

現在京都国立近代美術館で開催中の「発見された日本の風景～美しくし明治への旅～」展では、ひとりの個人コレクターが長年に亘り収集してきた油絵と水彩画286点が展覧されています。有名無名日本人画家たちにより描かれた明治日本の美しい風景や風物、風俗画などが海外へのお土産として流出したもの、また幕末から明治初期に日本を訪れた外国人画家たちが当時の日本人の生活や美しい風景を描いたものです。のちに著名画家となる青年画家たちが、欧米留学資金のために描いた水彩画や、アメリカ留学中に描いた作品なども里帰り展示されています。中には美術史上思いがけない新発見の名作も含まれているので必見の展覧会です。

そこで当画廊におきましてもゆかりの油彩画と水彩画及び日本画の数々を特集陳列しています。是非ご覧頂きたくご紹介いたします。



笠木次郎吉「漁師の娘」  
明治後期頃 水彩



二世五姓田芳柳「農村のまひる」  
明治前期頃 絹本彩色



五姓田義松「温泉の図」  
明治前期頃 油彩



伊藤快彦「八瀬の秋」  
明治41年 油彩

会場		日曜	1金	2土	3日	4月	5火	6水	7木	8金	9土	10日	11月	12火	13水	14木	15金	16土	17日	18月	19火	20水	21木	22金	23土	24日	25月	26火	27水	28木	29金	30土	31日						
企	延寿堂ギャラリーソフォラ 中京区二条寺町東入 211-5552		レギーナ・アルテール展 (陶・ガラス)					休廊																											水野幸一× みずのみさ展 (陶器×ガラス)	→11/16			
企	御池画廊 北区小山北上総町20-2 492-3083																																						
企	カギムラ画廊 中京区河原町四条上ル東入 221-2996																																						
企	画廊後素堂 中京区新町丸太町下ル 231-0938																																						
企	画廊たづ 東山区神宮道二条西入ル 771-8225																																						
貸	ぎおんギャラリー八坂 東山区祇園町南側 525-1717																																						
貸	喜聞堂アートスペース余花庵 中京区寺町通御池上ル 212-9793		吉島伸一編島 織通株式会社 本家編島織通社						糸壘林(ちやくじりん) 「糸(ちやく)展」 篆刻と書																														
貸	ギャラリーM 中京区錦薬師高倉西 221-0979																																						
貸	ギャラリー祇園小舎 東山区四條通繩手東入 551-3828		着物 フリー ダム																																				
貸	ギャラリー吉象堂 中京区三条柳馬場東 221-3955																																						
貸	ギャラリーCreate洛 中京区丸太町通堺町角 708-7898		バリの日仏夫 婦画家 絵画展(洋画)																																				
企	ギャラリーK 中京区寺町二条下ル西側 255-7518																																						
貸	ギャラリー恵風 左京区丸太町東大路東入 771-1011	1F 四間丁 愛展 2F 大西涼子、森内あかね 二人展(平面)																																					
貸	ギャラリー胡々湾 東山区神宮道三条上ル 090-8367-1460																																						
会場		日曜	1金	2土	3日	4月	5火	6水	7木	8金	9土	10日	11月	12火	13水	14木	15金	16土	17日	18月	19火	20水	21木	22金	23土	24日	25月	26火	27水	28木	29金	30土	31日						
貸	ギャラリー佐野 中京区寺町錦薬師西北角 221-2767																																						
企	ギャラリー三条祇園 中京区寺町通御池上ル 221-6401																																						
企	ギャラリー白川 東山安井東一筋日南 532-2616																																						
貸	ギャラリー翔 左京区北山通下鴨中通東 724-8154		正木俊行 水彩画展 (水彩画)																																				
貸	ギャラリー16 東山区三条通白川橋西上ル 751-9238																																						
貸	ギャラリーSpace妙 左京区松ヶ崎町1-1 090-6605-0656																																						
企	ギャラリー創 中京区河原町御池上ル 251-0522																																						
企	ギャラリーTAJIRO 東山区糺手通新橋下ル 0774-27-1733																																						
企	ギャラリー鉄齋堂 東山区新門前東山西 531-6164																																						
貸	ギャラリー富小路 下京区富小路糺小路下ル 090-7095-0576																																						
企	ギャラリーなかむら 中京区姉小路河原町東 231-6632																																						
企	ギャラリー中井 中京区木屋町三条上ル 211-1253		秋山眞和 展																																				

【他所で见たい展覧会】

- 「秋季特別展・アジアの美神たち」展：9月18日(土)～11月23日(祝) 龍谷ミュージアム(京都市下京区堀川通正面上る ☎075-351-2500)
- 「泉屋2021ビエンナーレ・ひびきあう聲」展：9月11日(土)～12月12日(日) 泉屋博古館(京都市左京区鹿ヶ谷下宮ノ町24 ☎075-771-6411)
- 「木島櫻谷・四季の金屏風ー京都画壇とともにー」展：9月11日(土)～10月24日(日) 泉屋博古館(京都市左京区鹿ヶ谷下宮ノ町24 ☎075-771-6411)
- 「新茶を祝うー製茶から口切の茶事まで」展：9月15日(水)～12月5日(日) 茶道資料館(京都市上京区堀川寺の内上る ☎075-431-6474)
- 「和巧絶佳展ー令和時代の超工芸」：9月18日(土)～12月5日(日) 大山崎山荘美術館(京都府乙訓郡大山崎町銭原5-3 ☎075-957-3123)
- 「聖徳太子ー日出づる処の天子」展：9月4日～10月24日(日) 大阪市立美術館(大阪市天王寺公園内 ☎06-4301-7285)
- 「リニューアル記念コレクション展(ボイスオーバー)」：9月18日(土)～11月14日(日) 滋賀県立美術館(大津市瀬田南大萱町1740-1 ☎077-543-2111)

会場		日曜	1	2	3	4	5	6	7	8	9	10	11	12	13	14	15	16	17	18	19	20	21	22	23	24	25	26	27	28	29	30	31									
		曜	金	土	(日)	月	火	水	木	金	土	(日)	月	火	水	木	金	土	(日)	月	火	水	木	金	土	(日)	月	火	水	木	金	土	(日)									
企	ギャラリー白梅園 北区北野上白梅町G3 461-0427	白崎信子 ガラス作品常設展																																								
貸	企	企	1F	西久松友花展 (陶)	栗本 夏樹 漆造形展 -宙・Sora- (漆)				谷 なつ子 展 -ミクストメディア-				日下部 雅生 作品展 -洛北の庭より-(染)				新制作協会 関西会員展 (油彩・アクリル・ミクストメディア) -一居孝明・上岡真志・河村雅文・ 小林一彦・田中直子・中井英夫・ 鏝田均・馬淵哲 他																									
	企	2F	大西正彦 写真展 (A室) 飯田正弘 作品展 (B室)	「山田実展 EHO- 恵方 (南南東) N35°00'93"E135°76'69"」(彫刻)																																						
	企	3F	日本画常設展																																							
貸	企	4F	コロナ感染状況により変更の可能性があります。															鈴木健太郎																								
	企	5F	仲原万利徳 (写真)	京都精華大学 テキストスタイルコース				宝田泉 (テキストスタイル)				宝田泉 (テキストスタイル)				川添洋司 (木工)																										
	企	5F	新屋進 (写真)	京都精華大学 テキストスタイルコース				サイアノタイプ展				中村越 (写真)																														
企	貸	企	増田政江展 布と糸のArt展	休廊				風間紀子 (オリジナルウェア)・アリエ季 (カンタの服)・filo (コート、ニット、バッグなど) (月曜休廊)				装展																														
企	貸	企	「龍馬と酢屋」常設展																																							
企	貸	企	常設展										休廊										桐村茜 版画展										休廊									
企	貸	企	はじまりとかたち (鴻池朋子の素焼粘土を中心に) 他に、小牧源太郎、ミショー、フォートリエなど始原的形態の作品																																							
企	貸	企	西洋美術 アンティークマイセン & 器処分市 (ロイヤルコペンハーゲン・ウェッジウッド 伊万里の和食器)																																							
貸	企	企	貸ギャラリー受付中																																							
企	貸	企	KYOTO EXPERIMENT 2021 AUTUMN チェン・ティエンジュオ「牧羊人」 (月曜休館)																																							
企	貸	企	[KYOTO EXPERIMENT] ホー・ツーニェン《ヴォイス・オブ・ヴォイドー虚無の声》 YCAMとのコラボレーション Kansai Studies																																							
企	貸	企	京都における幼稚園のあゆみ (水曜休館)																																							
	企	日曜	1	2	3	4	5	6	7	8	9	10	11	12	13	14	15	16	17	18	19	20	21	22	23	24	25	26	27	28	29	30	31									
	貸	1F	50人の作家による競演 1枚の写真展															清永安雄写真展																								
	貸	2F	オカダキサラ写真展															STUDIO SIX写真展																								
企	貸	1F	京焼陶芸 常設展																																							
	貸	2F	第六四回 京陶人形展 (木曜休館・祝日営業)															上村慶次郎陶展 ~夢のひとかけ~ (木曜休館)																								
貸	企	6回 初音学区文化 作品展	SKY書道 クラブ撮影会 30周年記念 書展															あーとていー チャー展					閉館時間・展示期間が変更になる 場合があります。当館HPにて最新 情報をご確認ください。																			
貸	企	山尾三省 没後20年展	日々と道のり Izumi benitani 個展					ハレルヤ 羊飼いの服					大黒浩子個展 「猫がいる日常」					橋本明子 日本画展																								
貸	企	ギャラリーコレクション展 (日曜休廊)																																								
企	貸	三人展「相聞の宙」 清水六兵衛・佐伯和子・千登勢															eggo0079 御村 紗也 展 (対話の再現) (無休)																									
企	貸	常設展 (美術刀剣・刀装具・兜・鎧など武具全般)																																								
企	貸	常設展															森萌衣展 (会期中無休)																									
企	貸	吉向松月・壮太父子展										休廊					-吟- 長谷川雅也 日本画展										休廊					一つむぐかたちー 河崎春生・深田充夫 二人展										
企	貸	明治・大正・昭和名作発掘展「特集陳列・明治の面影」 (日・月休廊)																																								
企	貸	古書画常設展																																								
企	貸	常設展																																								

【京都画廊連合会ニュースの購読予約受付中】 1年間¥2,000円です。毎月末にお手紙に届けられます。申込みは星野画廊 (☎771-3670) まで振込用紙をご請求ください。  
【短信】 京都画廊連合会ニュースの展覧会紹介記事で掲載している作品の画像は、当画廊のホームページ (<http://www.kyoto-art.net/>) では、  
すべてカラー図版として掲載しています。どうぞお楽しみください。