



挑む浮世絵 国芳から芳年へ

と き / 2月26日(土)～4月10日(日) 10:00AM～6:00PM
 ところ / 京都文化博物館 (祝日以外の月曜日休館、ただし3/21開館)
 京都市中京区三条高倉 ☎075-222-0888



月岡芳年

『奥州安達がはらひとつ家の図』
 1885(明治18)年

「第1章ヒーローに挑む」では、歌川国芳の出世作であり、その後も得意としたのが歴史や物語に登場するヒーローの勇ましい姿を描いた「武者絵」。そのDNAは弟子たちに確実に引き継がれていく。「第2章怪奇に挑む」では、落合芳幾と月岡芳年が手がけた「英名二十八衆句」全点一挙公開!

ヒーローの勇ましさを強調するためには、彼らが対峙する怪奇をいかに恐ろしく表すかということが重要。国芳は血がほとばしる残酷な場面を描き、弟子もまたその路線を受け継いだ。本章ではそうした怪奇を描いた作品や「血みどろ絵」と呼ばれる作品を紹介。

「第3章人物に挑む」では、国芳が描く美人像は、現実味にあふれ、はつらつとした明るさを放っている。一方で芳年の描く美人は妖艶な雰囲気をつたえている。ここでは、美人画を中心に役者絵も含めたそれぞれの人物表現をみる。「第4章話題に挑む」では、国芳戯画(滑稽な絵)のバリエーションの豊富さと、アイデアの奇抜さにおいて他の追随を許さない作風を見、そして終章「芳」ファミリーでは、弟子たちがそれぞれの個性をどう展開させて時代に挑んでいったのか、その活躍ぶりを一堂に。



歌川国芳「相馬の古内裏」
 1845-1846年頃

京都市京セラ美術館の開館1周年記念展 森村泰昌：ワタシの迷宮劇場

と き / 3月12日(土)～6月5日(日) 10:00AM～6:00PM
 ところ / 京都市京セラ美術館 (祝日以外の月曜日休館)
 京都市左京区岡崎公園内 ☎075-771-4334

1970年代に京都市立芸術大学で学んだ森村泰昌(1951年大阪生まれ)は、美術史における名画の登場人物や歴史上の人物、女優に扮するセルフポートレートを制作することで、ジェンダーや人種を含んだ個人のアイデンティティの多重性を視覚化し、個人史と歴史の交錯点を表現してきた。

本展は、森村の京都における1998年以来の大規模な個展であり、35年余り継続されてきた私的世界の全貌を公開する初の試みとなる。今展の出品作品は、これまでほとんど発表されることのなかった、1984年から撮りためている秘蔵のインスタント写真約800枚に加え、1994年に森村が自作の小説を自ら朗読したCD《顔》の音源をもとに、展示室に特設の音響空間をしつらえ、無人朗読劇として再制作している。何者かに成り代わることで自己を解体し、一個人における複数の顔を露呈する森村の表現は、スマートフォンの進化やSNSの普及によって身近になった「自撮り」と共通しながらも、決定的に異なる面を持っている。そこには、自己への透徹した眼差しと、一人の人間が複数の存在として生きていくことへの圧倒的な肯定を見ることができる。コロナ禍において、あらためて自身の制作の原点に立ち返ることでこれからの模索する、森村の現在を提示する展覧会となるだろう。

森村泰昌「ワタシの迷宮劇場」シリーズより1984—



会場	日曜	1	2	3	4	5	6	7	8	9	10	11	12	13	14	15	16	17	18	19	20	21	22	23	24	25	26	27	28	29	30	31					
		火	水	木	金	土	日	月	火	水	木	金	土	日	月	火	水	木	金	土	日	月	火	水	木	金	土	日	月	火	水	木					
京都府 京都文化博物館 中京区高倉通三条上ル 222-0888	2F	雑人形名品展 工芸、ここが素敵!																																			
	3F	挑む浮世絵 国芳から芳年へ																																			
	4F	挑む浮世絵 国芳から芳年へ																																			
	5F	21 写人展				第35回 全国シルバー 普遍展 京都展				第一美術協会 サムホール展				第21回 福知山市 佐藤太清賞 公募美術展				第65回 あまがたつ会人形展				書・中川聖久の心展				古稀記念 奥宣憲の書 「日本のこころと美 2021～2022」 京都巡回展				「金彩友禅 和田光正の世帯」 光と影を追いつづけるもの朝日展							
	6F	アルスシムラ 2021年度 卒業制作展																	落語会																		
別館	ARTISTS FAIR KYOTO 2022				第18回 「みやこの粋 京の枝」展				京都アート・クラフト マーケット2022春				音楽会			音楽会			音楽会																		
京都学・歴彩館 左京区下鴨半木町1-29 723-4831	京都学・歴彩館2つの文学資料— 与謝野鉄幹・晶子、吉井勇とその時代								休館																												

会場		日曜	1	2	3	4	5	6	7	8	9	10	11	12	13	14	15	16	17	18	19	20	21	22	23	24	25	26	27	28	29	30	31			
		曜	火	水	木	金	土	日	月	火	水	木	金	土	日	月	火	水	木	金	土	日	日	火	水	木	金	土	日	月	火	水	木			
京都国立近代美術館 左京区岡崎公園内 761-4111	3F	新収蔵記念：岸田劉生と森村・松方コレクション										サロン！雅と俗 -京の大家と知られざる大坂画壇-																→5/8								
	4F	2021年度 第5回コレクション展										2022年度 第1回コレクション展																→5/15								
京都国立博物館 東山区東大路七条西 541-1151		特集展示 雛まつりと人形																																		
京都市 京セラ美術館 左京区岡崎公園内 771-4334		コレクションルーム（京都市美術館所蔵品展示）冬期																																		
		本館	Heart Art in KYOTO 2022 第24回 エイズチャリティー美術展										第94回創紀展 若年性認知症当事者作品展					第64回書窗展			新美 2022 公募展							→4/3								
			第13回「瓜生山縦の会」日本画展					第14回再興新創美術展					兵馬俑と古代中国 ～秦漢文明の遺産～																→5/22							
			第71回京都染色美術展										第45回 泰友書道展			「日本大判写真展」 2022京都本展					京都二紀展 芸象万千展7/7木墨画（彫り絵かな芸術たち）			第54回 かこう会展					→4/3							
			京都市京セラ美術館開館1周年記念展「森村泰昌：ワタシの迷宮劇場」																															→6/5		
			東山キユーブ																																	
別館 1F	公募第60回文化書道展					川島テキスタイルスクール 修了展					第60回 新作家集団展					一年おくれの卒展 -京都芸術大学通信教育部 染織コース2020年度卒業生																				
別館 2F						第67回京都上京児童美術 研究所児童作品展					第45回 児童画国際交流展					第21回 書友会関西展																				
京都府立文化芸術会館 河原町府立病院前 222-1046	1F	行動美術京都作家展（美総合）					第41回 京都工芸美術作家協会展					第45回 新匠工芸会春季展																								
	2F	第17回彩り・袖ぐ（染織） ～それぞれの2022～					第41回 京都工芸美術作家協会展（工芸総合）					第45回 関西美術院展（洋画）																								
	3F																																			
京都府立堂本印象美術館 北区平野上柳町26 463-0007		生誕130年描く・飾る・デザインする - 堂本印象の流儀 -															展示替え休館																			
何必館・京都現代美術館 東山区祇園町北側 525-1311																																				
高島屋 下京区河原町四条下ル 221-8811	画廊	城南宮奉祝絵馬奉納記念 -大地の鼓動に抱かれて- 森田りえ子展					鳥語花香 - 陶 - 潮 桂子 & - 水墨 - 平川 功展					油彩の源流 - 我は観る - 安田 泰三 手吹きガラス展					新谷 一郎・聡子展 (彫刻・陶芸)					上野 誠二展 「アートの日常」											→4/4			
	美術工芸サロン	- 京焼 - 春のうつわ展 橋本 哲見・加奈子					森野 泰明 陶展 - 響き合う彩りとフォルム -					竹村 智之 陶磁器展					還暦記念 五代 眞清水 藏六 茶陶展					丹波 市野 秀作 陶展											→4/4			
	グランドホール																																			
大丸 中京区四條高倉 211-8111	画廊	マークエステル展 ～色を奏でる日本神話					本多 翔展					心鏡 長谷川雅也日本画展					AKIRA KUGIMACHI 釘町彰展					高橋 行雄展											→4/5			
	アートサロン	桜を描く 田中芳照油絵展					日本の美展					阿部眞士作陶展					絵画セレクション											→4/5								
	ミュージアム	立花時勢 333年記念 染原尊慶流いけばな展 花の芸術 ART OF FLOWER					休業日・営業時間・催事内容などが変更になる場合があります。 公式HPでご確認ください。																													
中信美術館 上京区下立売油小路東入 417-2323		今井政之 自然へのときめき (月曜休館)																																		
並河靖之七宝記念館 三条通北裏白川筋東 752-3277		2022年度保存修復事業に伴う長期休館（2023年春まで）																																		
美術館「えき」KYOTO JR京都伊勢丹7F 352-1111		安野光雅 追悼展 安野先生のふしぎな学校（安野光雅美術館コレクション）																																		
芦屋画廊 KYOTO 左京区 頭町 357-8 754-8556		常設展																																		
アートギャラリー博宝堂 左京区岡崎神宮道東側 771-9401		常設展（月曜休廊）										記憶 伊砂利彦展										手作り アート マルシェ														
アートギャラリー鵬休堂 東山区東山五条上ル西入ル 541-3805		常設展（北側店舗）																																		
アートのスペース繁 左京区北白川道分町1-8 080-5711-7431		常設展																																		
アートのスペース柚（ゆう） 東山区二条通東山入 090-6916-5353		千々の彩（水曜休廊） 京都芸術大学大学院染織展																																		
綾小路ギャラリー武 下京区綾小路高倉東入ル 351-4787		貸ギャラリー受付中																									あやふや屋			奥村京華 アナタに 櫻咲く			→4/3			
芸艸堂画廊 中京区寺町二条下ル 231-3613		木版画常設展（貸画廊受付中）																																		
絵草子 東山区新門前通東山西 551-9137		浮世絵・版画・新版画常設展																																		

Ⓔ：企画および常設を中心に活動する画廊 Ⓕ：貸画廊

＝記憶＝ 伊砂利彦展

と き／3月15日(火)～3月20日(日) 11:00AM～6:00PM
ところ／アートギャラリー博宝堂
京都市左京区岡崎円勝寺町91-99 ☎075-771-9401

『模様から模様を作らず』『自分は作品で物申す』の教えを守り作品を制作し、美術館では大きい作品で叫んでおりましたが、画廊では囁くようにしたいと小さな作品も制作をしておりました。

今回画材屋さんであった頃お世話になっていました博宝堂さんでご覧いただきます。

展覧会に寄せて

佐藤能史（染織と生活社編集長）

伊砂俊彦さんが逝去されてこの3月で12年になる。富本憲吉、稲垣稔次郎のあと、長く新匠工芸会を牽引し、また日本の染色界の第一線で活躍してきた、まさに巨星であった。

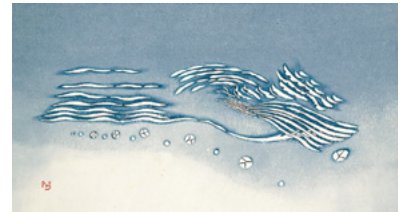
今回、これまで公にはあまり発表されなかった、類縁の方などのために私的に製作された着物や、未発表の小品を中心に展覧会が開かれる。

伊砂利彦さんの代表作とはまた違った一面を知ることで、伊砂利彦さんの作品を記憶にとどめてほしいという意図からだという。

伊砂作品は、型絵染特有の 패턴の反復、律動性によって、平面でありながら、動きや時間さを感じさせ、揺れ動き、ときに軽やかに跳ねるような感覚を抱かせる視覚的表現を実現しているところに特質がある。こうした作品はほかに類例を見ない。

南禅寺の工房には、雑誌の表紙原画をお願いしたこともあって、何度も伺った事がある。この展覧会で、伊砂利彦さんの作品に出会い、その面影と作品を、いま一度、記憶にとどめたいと思う。

第1会場：京都市国際交流会館別館和室
3月15日(火) 12:00～6:00PM
3月16日(水) 10:00AM～6:00PM



「水」



「翔」

今井政之展 自然へのときめき

と き／2月10日(木)～3月18日(金) 10:00AM～6:00PM
ところ／中信美術館（月曜休館）☎075-417-2323
京都市上京区下立売通油小路東入西大路町136-3

植物の模様を象嵌する面象嵌技法の第一人者として知られ、国内外で高い評価を受ける陶芸家今井政之氏の展覧会です。

本展では、自然と向き合い「土」の可能性を追求し続ける先生が近年意欲的に取り組まれている白砂瓷の作品や初公開の最新作を中心に、一堂に展覧いたします。

「土」で見事に表現された生命力溢れる動植物が描かれた作品群をお楽しみください。

今井政之略歴

- 1943年 広島県（現竹原市）に生まれる。
- 1952年 京都に移り、初代勝尾青龍洞の門に入り楠部弥弍に師事する。
- 1953年 発足した青陶会創立メンバーとなり、同年の日展に初入選する。
- 1959年 第2回新日展で特選を受賞する。
- 1963年 第6回新日展で特選・北斗賞を受賞する。
- 1965年 日展審査員、1976年に日展評議員、1998年に同理事となる。
- 1993年 京都府文化功労賞を受賞、紺綬褒章を受章する。
- 1995年 毎日芸術賞を受賞。日本芸術院賞を受賞する。
- 2009年 旭日中綬章を受章。
- 2011年 文化功労者に選ばれ顕彰される。
- 2018年 文化勲章を受章。



「象嵌彩窯変 梟とトランペット
エンゼル 大皿」2021年



「象嵌彩窯変 山原水鶏
花壺」2021年



「白砂瓷象嵌 椿 盒子」2021年

第27回 近代絵画作品展

と き／3月19日(土)～4月3日(日) 10:00AM～6:00PM

ところ／ギャラリー鉄齋堂 (会期中無休)

京都市東山区新門前通東大路西入ル梅本町262 ☎075-531-6164

恒例の近代絵画作品展を開催させていただきます。大正時代から昭和末迄の日本画を中心に1万円から600点余りを真贋保証で展示即売させていただきます。沢山の中からお気に入りの作品と出会っていただけるものと思っております。また弊社ホームページでも作品を紹介しております。

主な出品作家 富岡鉄齋、竹内栖鳳、小野竹喬、村上華岳、土田麦僊、福田平八郎、橋本関雪、今尾景年、堂本印象、徳岡神泉、富田溪仙、山口華楊、池田遙邨、中村大三郎、秋野不矩、伊東深水、鏑木清方、前田青邨、小杉放菴、児玉希望、安田鞞彦、三岸節子、ほか
三輪休雪、藤田喬平、島岡達三、諏訪蘇山、三浦竹泉、永楽即全、清水六兵衛、ほか

※同時開催 無料鑑定・相談会『三日鑑』開催!

3月25日(金)・26日(土)・27日(日) 13時～15時

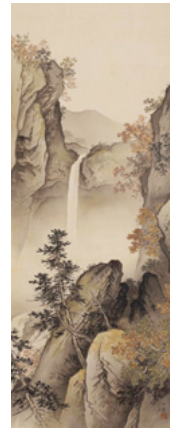
お気軽にお持ち下さい。買取希望の方は身分証明証が必要です。



「鉄齋堂へようこそ」
<http://www.tessaido.co.jp>



徳岡神泉
「桔梗」



川合玉堂
「秋山懸瀑」

第27回 近代絵画作品展 カタログ (240点掲載・A4変型サイズ) 無料。

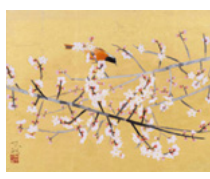
ご希望の方はお電話下さい。(数に限りがあります)



中村大三郎「五月雨頃」



山口華楊「薔薇」



秋野不矩「梅に鶴」



福田平八郎「蜜柑」



藤田喬平
「手吹飾宮 花の舞」



三岸節子「花」

安野先生のふしぎな学校 —安野光雅美術館コレクション—

と き／2月25日(金)～3月27日(日) 10:00AM～7:30PM

ところ／美術館えきKYOTO (会期中無休)

京都駅ビル7階JR京都伊勢丹7階隣接 ☎075-351-1111

画家・安野光雅は、1926年鳥根県津和野町に生まれた。復員後、20代前半で小学校の代用教員になったが、戦後、教科書が十分になかったため、教える内容や方法を自身で考えながら授業をしていたという。上京後は小学校で図画工作を教えるかわら、本の装丁や挿絵なども手がけ活躍の場を広げていった。『もりのえほん』や『天動説の絵本』をはじめ、安野の作品に見られる独特な世界観は、幼少時代に里山で触れ親しんだ自然や、教員時代に試行錯誤した経験によって生み出されたものだ。



「春が来た」
『歌の絵本—日本の唱歌より—』表紙
1977年

2020年12月24日、94歳でこの世を去るまで、作品を通して自分で考えることの大切さを教えてくれた安野光雅。

本展は、文字や数字、風景まで安野流の楽しみ方が詰まった作品を授業に見立てて紹介している。

合言葉は「インタレスト!」。安野先生のふしぎな学校に入学した気分で、さまざまな不思議を感じ、考え楽しみながらご覧ください。



「骨片波渡邊 コペンハーゲン」
1981年



「伯林 ベルリン」1981年

会場	日曜	1	2	3	4	5	6	7	8	9	10	11	12	13	14	15	16	17	18	19	20	21	22	23	24	25	26	27	28	29	30	31
		火	水	木	金	土	日	月	火	水	木	金	土	日	月	火	水	木	金	土	日	月	火	水	木	金	土	日	月	火	水	木
延寿堂ギャラリーソフォラ 中京区二条寺町東入 211-5552		山口真人×澤克典 展 (陶芸) (木曜休廊)					休廊					杉江智 クリスタルガラスの器展 (ガラス) (木曜休廊)																				
御池画廊 北区小山北上総町20-2 492-3083		洋画・日本画常設展 (日祝休廊) 青木敏郎・伊谷賢蔵・池田遙邨・熊谷守一 他																														
カギムラ画廊 中京区河原町四条上ル東入 221-2996		日本画・洋画 常設展																														
画廊後素堂 中京区新町丸太町下ル 231-0938		貸画廊受付中																														
画廊たづ 東山区神宮道三条西入ル 771-8225		日本画常設展 (日祝休廊)																														
ざおんギャラリー八坂 東山区祇園町南側 525-1717		貸ギャラリー受付中																			春の新作 シルバークセサリー展 "たま" 安部和美			洋服とアクセ サリー展 廣瀬光美								
喜聞堂アートスペース余花庵 中京区寺町通御池上ル 212-9793		屏風絵・古美術常設展					古賀くらら 藤田飛鳥 日本画展 ○ (ウツワ) -ウツにウツシウツすこと-					屏風絵・古美術常設展					ぼむ漫画展					屏風絵・古美術 常設展										
ギャラリーM 中京区錦薬師高倉西 221-0979		「雑月の旅を絵にする」展 松本祐佳										邦楽の調べ 同時展 「旅を絵にする」出版原画展 松本祐佳																				
ギャラリー祇園小舎 東山区四条通繩手東入 551-3828		ノスタルジア 写真四人展										春のおしゃれ 着物展					なないろ ハーモニー展					第1回 春のいずみ展					ランディ・ ソシエテ展					
ギャラリー吉象堂 中京区三条柳馬場東 221-3955		貸ギャラリー受付中																														
ギャラリーCreate洛 中京区丸太町通堺町角 708-7898		玉井人道展 (日本画)					上西秀美展 (洋画)					岩岡航路展 (21日開廊、22日休廊) -終わりなき「さむしんぐえるす」への旅 (洋画)										山尾才展 (洋画)										
ギャラリーK 中京区寺町二条下ル西側 255-7518		常設展																														
ギャラリー恵風 左京区丸太町東大路東入 771-1011	1F	監物紗羅展 (平面)										奥田輝芳展 (平面) (月曜休廊)										杉本奈奈重展 (平面)					田村悦子展 &					
	2F	清水葉月展 (平面)																				西川勝展 (陶芸)										
ギャラリー胡々湾 東山区神宮道三条上ル 090-8367-1460		貸ギャラリー受付中																			日本画 胡湖 「春の香り」展											
会場	日曜	1	2	3	4	5	6	7	8	9	10	11	12	13	14	15	16	17	18	19	20	21	22	23	24	25	26	27	28	29	30	31
		火	水	木	金	土	日	月	火	水	木	金	土	日	月	火	水	木	金	土	日	月	火	水	木	金	土	日	月	火	水	木
ギャラリー佐野 中京区寺町錦薬師西北角 221-2767		貸ギャラリー受付中																			日本画グループ展 「夜行」											
ギャラリー三条祇園 中京区寺町通御池上ル 221-6401																																
ギャラリー白川 東山安井東一筋目南 532-2616		常設展															藤田修新作画展展 - 版画集「WATER」を中心に (技法: フォトボリマーグラヴェール) (月曜休)															
ギャラリー翔 左京区北山通下鴨中通東 724-8154		風のmarch ~君と私の芸術祭~ (絵画等)					古武康至 個展 水のある風景 (水彩画)					あとりえ hachi 水彩画展 (水彩画等)					キムラトモミ 個展 (版画 他)					ふじわら えつこ 個展 (絵画 他)										
ギャラリー16 東山区三条通白川橋西入ル 751-9238		杉本晋一展 「せんで つむぐ いろ ~重力都市シリーズ~」(絵画)					佐々木昌夫展「質量」(月曜休廊) SASAKI Masao Exhibition「Mass」(鉄を素材としたインスタレーション)										塩賀史子個展 彼方の庭-小さな 居場所-(絵画)															
ギャラリーSpace妙 左京区松ヶ崎総町1-1 090-6605-0656		貸ギャラリー受付中																			2022 □覚 (しかく) 反応実験「プリプリ」											
ギャラリー創 中京区河原町御池上ル 251-0522		常設展																														
ギャラリーTAJIRO 東山区錦手通新橋下ル 0774-27-1733		貸ギャラリー受付中																														
ギャラリー鉄齋堂 東山区新門前東山西 531-6164		常設展															第27回 近代絵画作品展 (会期中無休)															
ギャラリー富小路 下京区富小路綾小路下ル 090-7095-0576		冬期休廊																														
ギャラリーなかむら 中京区姉小路河原町東 231-6632		「対の場所」安見友太 (彫刻) (月曜休廊)																														
ギャラリー中井 中京区木屋町三条上ル 211-1253		貸ギャラリー受付中																								能面花心展 友正会 (樋口玄正)						

【他所で見たい展覧会】

- 「開館記念・超コレクション展」：2月2日(水)～3月21日(月・祝) 大阪市中之島美術館 (大阪市北区中之島4-3-1 ☎06-6479-0550)
- 「印象派・光の系譜 (イスラエル博物館)」展：1月28日(金)～4月3日(日) あべのハルカス美術館 (大阪市阿倍野区阿倍野筋1-1-43 ☎06-4399-9050)
- 「開館25周年記念・みうらじゅんマイ遺品展」：12月18日(土)～3月6日(日) アサヒビル大山崎山荘美術館 (乙訓郡大山崎町銭原5-3 ☎075-957-3123)
- 「やきもの巡り2、大阪・兵庫編」：1月7日(金)～4月10日(日) 茶道資料館 (京都市上京区堀川寺之内上る 裏千家センター内 ☎075-431-6474)
- 「コレクション五題 (特集展示: 生誕130年寺島紫明)」展：1月22日(土)～3月13日(日) 西宮市大谷記念美術館 (西宮市中浜町4-38 ☎0798-33-0164)
- 「鴨 政男 彫金の世界」展：2月26日(土)～3月21日(月・祝) 八幡市立松花家庭園・美術館 (八幡市八幡女郎花43-1 ☎075-981-0010)
- 「亀岡の名宝 (円山応挙軍仙図6点一挙公開)」：2月11日(金・祝)～3月13日(日) 亀岡市文化資料館 (亀岡市古世町中内坪1 ☎0771-22-0599)
- 「山元春生生誕150周年記念企画・蘆花浅水荘と山元春生画塾」展：3月12日(土)～4月17日(日) 大津市歴史博物館 (大津市御陵町2-2 ☎077-521-2100)

会場		日曜	1	2	3	4	5	6	7	8	9	10	11	12	13	14	15	16	17	18	19	20	21	22	23	24	25	26	27	28	29	30	31
会場		日曜	火	水	木	金	土	日	月	火	水	木	金	土	日	月	火	水	木	金	土	日	月	火	水	木	金	土	日	月	火	水	木
企	ギャラリー白梅園 北区北野上白梅町G3 461-0427	白崎信子ガラス作品常設展																															
貸企	ギャラリーヒルゲート 中京区寺町三条上ル 231-3702	1F	甲斐 彰 展*舟で往く					竹内淳子展 ◇ある日チベットで◇(日本画)					第4回 現代の日本画 - 世代をつなぐ - 鳥頭尾緒・八田哲・西久松吉雄・山本俊夫・丸山勉・吉岡佐知 直海香・野上徹・岩井晴香・三橋卓・西久松綾 (月曜休廊)										小林 真理 作品展										
		2F						日高 理恵 銅版画展															Lithographic Vol.5 出原 司 他										
		奥庭 空間	信ヶ原良和 彫刻展 (彫刻) (月曜休廊)																														
企	ギャラリー美楽堂 東山区神宮道三条上ル 761-9710	日本画常設展 (月曜休廊)																															
貸企	ギャラリーマロニエ 河原町四条上ル東側 221-0117	3F	まろにえ市 -artist freemarket					まろにえ市 -artist freemarket					京都芸術大学通信教育課程 大学院生展 (陶芸)					市橋弘庸 (ブローチ)															
		4F	クレーター No.0 (日本画)															向井修 (版画)					リトグラフ										
		5F						土に遊 (陶芸)																									
企	ギャラリー唯 左京区岡崎神宮道東側 752-0348	休廊										土詩展 2022 in kyoto										松田眞理子油彩画展 「遠き日の鼓動」					松永恵子 墨彩画展						
企	ギャラリー龍馬 河原町三条下ル東入 211-7700	「龍馬と酢屋」常設展																															
企	ギャラリー正観堂 東山区切通新門前上ル 533-4110	常設展															渡辺聖仁絵画展 (水曜休廊)																
企	ギャラリー宮脇 中京区寺町二条上ル 231-2321	「歩く-彷徨の記憶を はぐくむ時間」 齊藤彩×中屋敷智生二人展					常設展 (不定休)																										
貸企	ギャラリー百音 (もね) 左京区岡崎神宮道東側 708-2138	常設展																															
貸企	京都ギャラリー 中京区烏丸通錦上ル東側9F 257-5435	貸ギャラリー受付中																															
企	京都芸大ギャラリーアーク 中京区御池通堀川東入 253-1509	mamoru「おそらくこれは展示ではない (としたら、何だ?)」 月曜休館 (21日 (月・祝) は開館)																															
企	京都芸術センター 中京区室町錦薬師下ル 213-1000	三原聡一郎オンライン展覧会「空白に満ちた世界」 Co-program 2021 カテゴリーC「共同実験」採択会議																															
企	京都市学校歴史博物館 下京区御幸町通仏光寺下ル 344-1305	常設展 (水曜休館)																															
会場		日曜	1	2	3	4	5	6	7	8	9	10	11	12	13	14	15	16	17	18	19	20	21	22	23	24	25	26	27	28	29	30	31
会場		日曜	火	水	木	金	土	日	月	火	水	木	金	土	日	月	火	水	木	金	土	日	月	火	水	木	金	土	日	月	火	水	木
貸企	京都写真美術館 東山区神宮道三条上ル 746-2931	1F [月] [日] [土]	清永安雄写真展 「ふるさと再発見の旅 (後期)」																														
		2F [花]	浅井文昭作品展										石田道行写真展										鈴木 健太郎										
企	京都陶磁器会館 東山区東大路五条上ル 541-1102	1F	地方独立行政法人京都市産業技術研究所 伝統産業技術後継者育成研修 陶磁器コース 修了制作展																														
		2F	なづな学園の陶芸展 (木曜休館)															谷口晋也陶展 - 茶具色々。 (木曜休館)															
貸企	京都万華鏡ミュージアムアートスペース 中京区姉小路東洞院東入 254-7902	第38回 雲の会写真展					清交流会 写真展					安本・布谷 二人展					開館時間、展示期間が変更になる場合が あります。 当館のHPにて、最新の情報をご確認 ください。					第26回 グループ展 京都漫画家協会											
貸企	堺町画廊 中京区堺町御池下ル 213-3636	貸画廊受付中																															
貸企	里見有清堂 中京区堺町三条上ル 221-5423	貸画廊受付中																															
企	蔵丘洞画廊 中京区御池寺町東入 255-2232	「井上一秀作選」- 東洋の造形 - (日祝休廊)																															
企	大 雅 堂 東大路通祇園上ル 541-7388	eggo0081 西野 智輝 展															嘴矢祭-其之百十八- (会期中無休) 小筆風外展 50th anniversary 存~ながらふ~																
企	玉山名史刀 東山区三条通神宮道西入 708-8210	常設展/美術刀剣・刀装具・兜・鎧など武具全般																															
企	梅軒画廊 中京区烏丸四條上ル 221-3510	SACRAGE 日本画家7人によるグループ展																															
貸企	ボルタギャラリー華 下京区京都駅前地下街 365-7533	美の特技 七人展					ひねり会作品展 2022					- 紙技工房 - 紙の昆虫たち展					市川正人 木工展																
企	星野画廊 東山区神宮道三条上ル 771-3670	明治・大正・昭和 名作発掘品展 ~春~ (日曜・月曜休廊)																															
企	村田画廊 左京区松ヶ崎泉川町18-4 703-8960	常設展 (火・祝休廊)															若狭梯尚展 (会期中無休)										常設展						

【京都画廊連合会ニュースの購読予約受付中】1年間¥2,000円です。毎月末にお手許に届けられます。申込みは星野画廊(☎771-3670)まで振込用紙をご請求ください。
【短信】京都画廊連合会ニュースの展覧会紹介記事で掲載している作品の画像は、当画廊のホームページ (<http://www.kyoto-art.net/>) では、すべてカラー図版として掲載しています。どうぞお楽しみください。

発行：京都画廊連合会 京都市中京区高倉三条上ル 京都府京都文化博物館内 (☎222-0895) <http://www.kyoto-art.net/>