



兵馬俑と古代中国
 ～秦漢文明の遺産～

と き／3月25日(金)～5月22日(日) 10:00AM～6:00PM
 ところ／京都市京セラ美術館 (本館北回廊2階)
 京都市左京区岡崎公園内 ☎075-771-4334

1974年に中国の畑で井戸を掘っていた農民が偶然みつけた兵馬俑(へいばよう)。2000年以上前につくられた実物大の兵士や馬の陶器が大量に出土し世界を驚かせた。その数は約8000体と推計されているが、いまま調査は続いている。日中国交正常化から50年となる2022年、死後の皇帝を守り続けてきた兵馬俑が来日、古代中国の歴史に焦点をあてた展覧会が開催中。



《兵馬俑坑》



《騎馬俑》 戦国秦
 陽市文物考古研究所蔵
 一級文物



《2号銅車馬》
 統一秦始皇帝陵博物院 (展示は複製品)

紀元前221年に中国史上初めて統一王朝を打ち立てた秦(しん)の始皇帝。その後、劉邦が創始した漢王朝は中国古代における黄金時代のひとつ。本展では、秦漢両王朝の中心地域である関中(かんちゅう) (現在の陝西(せんせい)省)の出土品を中心に、日本初出の一級文物(ぶんぶつ) (最高級の貴重文物を指す中国独自の区分)を含めた約200点をダイナミックに展示。戦国時代の極小の騎馬俑が、始皇帝陵では等身大の兵馬俑となり、また漢代皇帝陵では小さな兵馬俑に変化した歴史の不思議を実際の遺物で観察することができる。また始皇帝陵や漢の皇帝陵と、エジプトのピラミッドとの類似性に注目し、衛星画像から東西の古代の陵墓の謎も探求。新たな視点も加えた興味深い展覧会となっている。

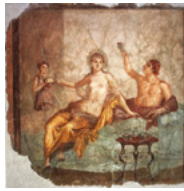
古代ローマの至宝・ポンペイ展

と き／4月21日(木)～7月3日(日) 10:00AM～6:00PM
 ところ／京都市京セラ美術館 (本館北回廊1階)
 京都市左京区岡崎公園内 ☎075-771-4334

紀元後79年、イタリアのナポリ近郊のヴェスヴィオ山で大規模な噴火が発生、ローマ帝国の都市であったポンペイが火山噴出物に飲み込まれた。火山灰で埋没した古代の居住地には、当時の人々の生活空間と家財がそのまま封印されている。



ボックス(ディオニュソス)とヴェスヴィオ山大噴火直前のヴェスヴィオ山が描かれたフレスコ画



ヘタイラ(遊女)のいる饗宴

この「タイムカプセル」の中身を解き明かすべく、ポンペイでは18世紀から現在に至るまで発掘が続いている。本展覧会では、モザイク、壁画、彫像、工芸品の傑作から、豪華な食器、調理具などといった日用品にいたる様々な発掘品を展示、古代ローマの都市の繁栄と、市民の豊かな生活をよみがえらせている。ポンペイ遺跡の膨大な遺物を収蔵するのがナポリ国立考古学博物館。本展は同館が誇る名品がかつてない規模で出品される「ポンペイ展の決定版」ともいえる展覧会である。2000年前に繁栄した都市と、そこにいた住民たち。その息吹を体感できた時の感動と興奮。発掘資料の実物ならではの魅力が楽しめる。



擬アルカイック様式のアポロ



マトローナ(既婚女性)

会場	日曜	1	2	3	4	5	6	7	8	9	10	11	12	13	14	15	16	17	18	19	20	21	22	23	24	25	26	27	28	29	30	31
		(日)	月	(火)	(水)	(木)	金	土	(日)	月	(火)	(水)	(木)	金	土	(日)	月	(火)	(水)	(木)	金	土	(日)	月	(火)	(水)	(木)	金	土	(日)	月	(火)
京都府 京都文化博物館 中京区高倉通三条上ル 222-0888	2F	鎌倉武士の物語と京都 (ただし一部展示は6月5日(日)まで。※期間中展示替えあり)																														
	3F	鈴木敏夫とジブリ展																														
	4F																															
	5F	吉川蕉仙の書II展										辛酉第41回書展					龍第八十回書展 を大蔵門で先展生 を大蔵門で先展生															
	6F																					第51回京都女流京華会 いけ花展					第16回 いづみ会 書展					
別館	KYOTOGRAPHIE 京都国際写真祭2022 ゼイ・ブルダン The Absurd and The Sublime Presented by CHANEL NEXUS HALL										音楽会		音楽会		光栄 祝会		音楽会		音楽会		音楽会		音楽会									
京都学・歴彩館 左京区下鴨半木町1-29 723-4831	企画展「明石博高-京都近代化の先駆者-」(休館日: 3~5日, 11日) パネル展示「舟大生による...探検! 発見! 彫刻館 コラボで探る京都学6」 (休館日: 3~5日, 11日)																															

→6/19

→6/5

会場		日曜	1	2	3	4	5	6	7	8	9	10	11	12	13	14	15	16	17	18	19	20	21	22	23	24	25	26	27	28	29	30	31	
		曜	①	月	②	火	③	水	④	木	⑤	金	⑥	土	⑦	日	⑧	月	⑨	火	⑩	水	⑪	木	⑫	金	⑬	土	⑭	日	⑮	月	⑯	火
京都国立近代美術館 左京区岡崎公園内 761-4111	3F	サロン! 雅と俗 -京の大家と知られざる大坂画壇															没後50年 鎗木清方展										→7/10							
	4F	2022年度 第1回コレクション展										2022年度 第2回コレクション展										→7/18												
京都国立博物館 東山区東大路七条西 541-1151		伝教大師1200年大遠忌記念 特別展 最澄と天台宗のすべて																															→7/18	
京都市 京セラ美術館 左京区岡崎公園内 771-4334	本館	コレクションルーム (京都市美術館所蔵品展示) 春期 特集「絵になる京都」																															→7/10	
		ボンベイ展																															→7/3	
	東山 キューブ	日中国交正常化50周年記念 兵馬俑と古代中国～秦漢文明の遺産～															第60回記念 日本現代工芸美術展										→6/5							
		第3回PATinKyoto 京都版画トリエンナーレ 2022					第24回京都墨彩画壇展					モダンアート京都展 2022					第6回新日春展					→6/5												
		京都市京セラ美術館開館1周年記念展 森村泰昌: ワタシの迷宮劇場																															→6/5	
別館 1F																第66回新槐樹社京都展										→6/5								
別館 2F	KYOTOGRAPHIE 京都国際写真祭 2022 「アーヴィング・ペン」										宇宙点描画 水華の世界へようこそ!										→6/5													
京都府立 文化芸術会館 河原町府立病院前 222-1046	1F	京都府立 新橋美術館 西展	第46回京都彫刻家協会 展					22主体関西作家展 (洋画)					グループ女展 (日本画)					東丘社60回展 (日本画)					→6/5											
	2F	京都府立 墨人閣 西展						第8回KIRARI25 日本画展					第43回金曜会 日本画展					晨鳥社展					→6/5											
	3F																																→6/5	
京都府立堂本印象美術館 北区平野上柳町26 463-0007		包むを彩る-ふろしきデザインの美-																															→6/12	
何必館・京都現代美術館 東山区祇園町北側 525-1311		第5回 堂本印象美術館 野外彫刻展																															→6/12	
高島屋 下京区河原町四条下ル 221-8811	画廊	花信風 展	石田 亘・征希・知史 パート・ド・ヴェール 作品展					線で奏でるJAZZ 徳持 耕一郎展					加藤 忠雄 彫金展					木村 小百合展 Each energy					→6/12											
	美術工芸 サロン	水野 靖之 焼き物展	Metal Crafts 中島 健太郎展					八木 明 陶展					半白記念 聴雪窯 土田 健 作陶展					三世 澤村 陶哉 作陶展					→6/12											
	グランド ホール	輪笠 伸好 作陶展																															→6/12	
大丸 中京区四条高倉 211-8111	画廊	ディズニー アート コレクション	俊英作家による日本画展 「一期一絵」					久木朋子(きゆうきともこ) 木版画展					STAY ALIVE 二人展 出口雄樹・玉井祥子					小林範之展					→6/12											
	アート サロン	松本均 燦竹 作品展	マエストロ貴古作陶展 ～新世界への招待状～					洋画特集 白日会精鋭展					村山耕二 ガラス作品展					文絵 星野 菜月 二人展					→6/12											
	ミュージアム	LOVE♡LOVEスヌーピー 展 ～Take Care with Peanuts～										休業日・営業時間・催事内容などが変更になる場合があります。 公式HPでご確認ください。																				→6/12		
中信美術館 上京区下立売油小路東入 417-2323		休館					中央信用金庫所蔵品展 ひかり萌ゆ (月曜休館)										休館					→6/12												
並河靖之七宝記念館 三条通北裏白川筋東 752-3277		2022年度保存修復事業に伴う長期休館 (2023年春まで)																															→6/12	
美術館「えき」KYOTO JR京都伊勢丹7F 352-1111		平間至 写真展 すべては、音楽のおかげ Thank you for the photographs!										陶芸家 辻村史朗																				→6/19		
会場		日曜	1	2	3	4	5	6	7	8	9	10	11	12	13	14	15	16	17	18	19	20	21	22	23	24	25	26	27	28	29	30	31	
		曜	①	月	②	火	③	水	④	木	⑤	金	⑥	土	⑦	日	⑧	月	⑨	火	⑩	水	⑪	木	⑫	金	⑬	土	⑭	日	⑮	月	⑯	火
芦屋画廊 KYOTO 左京区 頭町357-8 754-8556		常設展																															→6/19	
アートギャラリー 博宝堂 左京区岡崎神宮道東側 771-9401		山田喜代春木版画展 (月曜休廊)										常設展 (月曜休廊)										手作り アート マルシェ					→6/19							
アートギャラリー 鷹休堂 東山区東山五条上ル西入ル 541-3805		常設展 (北側店舗)																															→6/19	
アートスペース 柚 (ゆう) 東山区二条通東山西入 090-6916-5353		小野功夫・永谷彰朗 二人展 (月曜休廊)					joyful (月曜休廊)										小林真心・綾乃、 寺田早月 空間アート展										→6/5							
綾小路ギャラリー 武 下京区綾小路高倉東入ル 351-4787							書と陶の 灯り					水耀会					雅子の漆芸教室 作品展					→6/5												
芸艸堂 画廊 中京区寺町二条下ル 231-3613		木版画常設展 (貸画廊受付中)																															→6/5	
絵 草 子 東山区新門前通東山西 551-9137		浮世絵・版画・新版画常設展																															→6/5	

①: 企画および常設を中心に活動する画廊 ②: 貸画廊

平岡靖弘 展 一虚ろう風一

と き／5月3日(火)～5月8日(日) 12:00～7:00PM
ところ／ギャラリーヒルゲート (最終日～5:00PM)
京都市中京区寺町三条上ル ☎075-231-3702

「(略)まさに今、世界を席捲する新型コロナウイルスが以前とは異なる不確実な世界を呈している。この災厄と混乱の流れにアンテナをはりながらも、その底辺にある不易なるものを感じ貫いて画面に向かって行きたい。」

これは、昨夏全国4カ所を巡回した第43回「十果会」の図録に寄せられた平岡先生の記事の一部です。「流れ」と「不易」この言葉が、1997年からほぼ毎年15回を数えた当画廊での「Present-時-」展(平岡先生がホスト役となって、関東の独立美術会員10数名の作品を京都に紹介した展覧会)以来見つけてきた先生の作品の本質を表しているように思えます。'93年に安井賞を受賞された「陸に上った舟Ⅲ」でも、岸辺に打ち上げられた動くことのない舟が象徴的に描かれていました。以来数度の個展や、2019年に開かれた齋藤研、本田希枝先生との3人展でも、そこにはいつも、風や光や荒涼とした大地に仮託して描かれる現代と、そこに佇み、思索し、歩みだす人々が描かれています。

当画廊に於いても、先生ご自身に於かれても7年ぶりとなる今回の個展。ご高覧いただきたくご案内申し上げます。

ギャラリーヒルゲート

平岡靖弘略歴

- 1943年 京都市に生まれる。京都市立美術(現芸術)大学卒業
- 1993年 第36回安井賞展 安井賞受賞
京都市芸術新人賞 第27回現代美術選抜展(文化庁)
- 1998年 日本秀作美術展(～'03年)
個展 一風と大地の遥一(紀伊国屋画廊)
- 2000年 「両洋の眼」展 河北倫明賞受賞(～'02年、'07～'09年)
十果会参加
- 2004年 京都府文化賞功労賞
個展 一風の棲処一(高島屋東京、京都他)
- 2007年 京都美術文化賞受賞 '08年受賞記念展(中信御池ギャラリー)
個展・グループ展 多数開催
- 現在 独立美術協会会員



「語り」2000年F

カタチなきもの／コウノ ナツミ展

と き／5月3日(火)～5月8日(日) 11:00AM～6:00PM
ところ／ギャラリー唯
京都市左京区岡崎神宮円勝寺町91(神宮道) ☎075-752-0348

このたび「カタチなきもの・コウノ ナツミ展」を開催いたします。

タイトルにある「カタチなきもの」の「カタチ」とは、この世に存在する物質そのものの形態から形式や型、規範、伝統などの概念的なものまで、ありとあらゆるものを指します。

また岩絵具や膠(にかわ)、和紙などは“日本画”というカテゴリーとしてのイメージがいまだに強く、1870年代以降つくられた西洋の“油絵(西洋画)”と対抗する枠組みとして存在しています。

本展では作家コウノ ナツミの代表的なシリーズ『水鏡(みづかがみ)』を始めとし、美しい自然界やその現象、人々が対象から反射的に抱く情動などを、強くかつ繊細な色彩と自由なタッチで描かれた作品を展示いたします。

“日本画”というカテゴリー、枠組みからもたらされる凝り固まった物差しを取り去り、岩絵具の美しさと作家自身そのものの感性を直接体感してみませんか？



「水鏡」(2020)

略歴

- 1990. 4 大阪市生まれ
- 2015. 3 京都市立芸術大学 美術学部 美術科日本画専攻 卒業
- 2016. 1 KUZUHAアートギャラリーにて 個展「花の色は」
- 2016. 3 BIWAKO大賞展 入選
- 2016. 5 枚方市立御殿山生涯学習美術センターにて
「アートフラッシュ vol.97 こうの なつ美 日本画展」
- 2016. 7 第66回西宮市展 若手奨励賞受賞
- 2017. 5 DT CLUB GALLERYにて 個展
「こうの なつ美展 ～花の色は～」
- 2017. 7 第67回西宮市展 日本画部門 市展賞受賞
- 2017. 12 西宮市展賞レビュー展出展
- 2018. 5 全関西行動美術展 奨励賞、ターナー賞受賞
- 2018. 9 行動本展 入選
- 2019. 9 行動本展 入選 日本美術家連盟加入
- 2021. 7 西宮市展 無監査出品



「水鏡」(2017)

黒田富紀子展 ～卒寿を迎えて～

と き／5月17日(火)～5月22日(日) 12:00～7:00PM
 ところ／ギャラリーヒルゲート (最終日:～5:00まで)
 京都市中京区寺町三条上ル ☎075-231-3702

黒田富紀子の作品世界について

京都市美術館の友の会として、先生のアトリエに伺い、学生時代の作品を見せてもらったのは12年前であった。黒田富紀子さんは義父黒田重太郎さんの画室で作品を描いていた。

黒田富紀子さんの描く世界は、自らを取り巻く世界をいとおしく描いている作品が多い。私が見た黒田富紀子さんの作品世界は三つに分かれる。第一期と考えられる1980年代に描かれたのは、親子像であろうか、毛糸の戻しを描いた「つながり」は、毛糸でつながれた親子だけではなく、右手で引かれて動く毛糸と壁にしつらえられた窓との、空間の広さを感じられて心地よい。そして「賑やかな食卓」(1992年)が描かれた第二期の時代は、家族食卓を描いた一族集合像である。そこでは、描かれた全員がワインを飲んでいる。名前のわからぬ黒猫にも一匹魚が与えられている。以後、彼女の作品には、必ずこの黒猫が登場してくる。窓の外をのぞくとオレンジ色のシトロエンと思われる車が見える。一家はこの車で、この食卓まで来たのであろう。赤いシトロエンは「湖畔の日曜日」(2000年)などで描かれる。左ハンドルの運転席には、必ずサングラスをかけた女性の運転手と、その隣には眼鏡をかけた男性が描かれている。そして数名の女の子が後部座席に描かれる作品が多い。黒田家の日常ではなかろうか。そして現在までつづく第三期になると、家族の思い出が、時空間の多層性画面の中で描かれてくる。その多くの作品には作者と思われる母親像と、金太郎の腹かけを着用している赤ん坊像や子供像を中心とした人物像である。いくつもの思い出を一つの場面へと昇華することで作品が出来上がっている。今日描かれる作品は、過去と今日、そして明日をも捉えた作品である。黒田富紀子さんの人生をさらけ出した作品たちが、どのような意味を見る人にもたらずのか、楽しみである。

尾崎真人 (前京都市美術館学芸課長)

黒田 富紀子 Fukiko KURODA

- 1931 神戸市に生まれる
- 1954 京都市立美術大学西洋画科 卒業
- 1958 京都朝日新人展 出品
- 1961 京展(京都市美術館) 中部日本新聞社賞受賞(‘63紫賞)
- 1985 関西二紀展 会員賞 受賞(‘88, ‘92, ‘94, ‘95, 2012)
- 1986 講演「ポテロと私」(大阪大丸ミュージアムサロン)
- 1988 第42回二紀展 会員賞受賞 美術選抜展(‘89, ‘90, ‘91) 日仏現代美術展
- 1991 第45回二紀展 女流画家奨励佐伯賞受賞
- 1994 第48回二紀展 鍋井賞受賞
- 2012 第66回関西二紀展 成井賞受賞
- 2014 京展審査員(15)
- 2021 黒田真里・黒田富紀子-真里・富紀子が描く食卓から花も景色も- (あべのハルカス近鉄本店 アートギャラリー/大阪)
- 現在 二紀会委員、日本美術家連盟会員、紅梅アトリエ



「湖畔の日曜日」 150F

明治・大正・昭和名作発掘品展 牡丹・芍薬、そしてバラ・カーネーション

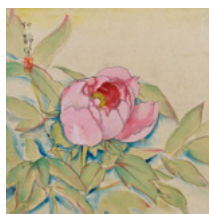
と き／5月6日(金)～5月28日(土) 10:30AM～6:00PM
 ところ／星野画廊 (日曜・月曜休廊)
 京都市東山区神宮道三条上ル ☎075-771-3670

出品作家と作品

青山 熊治 「牡丹」	昭和初期頃	油彩10号	澤部清五郎 「支那牡丹」	昭和初期頃	油彩4号
石井弥一郎 「牡丹」	昭和初期頃	油彩8号	霜 鳥之彦 「牡丹」	昭和前期頃	油彩6号
池田治三郎 「カーネーション」	昭和初期頃	油彩12号	白瀧幾之助 「カーネーション」	大正前期頃	油彩10号
池田治三郎 「バラ」	昭和初期頃	油彩10号	田中善之助 「牡丹」	昭和初期頃	油彩4号
伊藤慶之助 「牡丹」	昭和初期頃	油彩10号	田中善之助 「牡丹」	昭和初期頃	油彩6号
伊藤 泰造 「寿花」	1961(昭和36)年	油彩10号	田中善之助 「芍薬」	大正後期頃	油彩10号
稲垣 伸静 「牡丹」	1918(大正7)年頃	紙本彩色・額装	玉村方久斗 「雨中牡丹」	絹本彩色・軸装	
伊庭伝治郎 「卓上静物」	1957(昭和32)年	油彩12号変形	玉村方久斗 「芍薬」	昭和初期頃	紙本彩色・額装
今井 憲一 「牡丹」	昭和前期頃	油彩8号	玉村方久斗 「紅白牡丹」	大正末年頃	紙本彩色・軸装
小川 千麿 「牡丹小禽」	昭和初期頃	軸装	鶴田 五郎 「牡丹」	昭和前期頃	油彩6号
岡村宇太郎 (宇太郎) 「牡丹図」	1950-65年頃	絹本彩色・額装	福井 勇 「花(芍薬)」	1975(昭和50)年	油彩8号
奥田 仁 「牡丹」	昭和前期頃	油彩10号P	松村 綾子 「芍薬」	昭和前期頃	油彩3号
黒田重太郎 「牡丹」	1947(昭和22)年	油彩6号	真野紀太郎 「瓶花」	1934(昭和9)年	グアッシュ 20号
小出 三郎 「牡丹」	昭和前期頃	油彩8号	真野紀太郎 「カーネーション」	1937(昭和12)年	水彩
榊原 一廣 「芍薬」	昭和初期頃	油彩10号	米良 道博 「芍薬」	昭和期	油彩8号
神原 浩 「牡丹」	昭和前期頃	油彩8号	山口八九子 「牡丹紅白」	紙本彩色・軸装双幅	



黒田重太郎「牡丹」
1947(昭和22)年



稲垣伸静「牡丹」
1918(大正7)年頃



岡村宇太郎(隆生)「牡丹図」
額装



池田治三郎「バラ」
1935(昭和10)頃



真野紀太郎「瓶花」
1934(昭和9)年

		日曜		1	2	3	4	5	6	7	8	9	10	11	12	13	14	15	16	17	18	19	20	21	22	23	24	25	26	27	28	29	30	31									
会場		日曜		①	②	③	④	⑤	⑥	⑦	⑧	⑨	⑩	⑪	⑫	⑬	⑭	⑮	⑯	⑰	⑱	⑲	⑳	㉑	㉒	㉓	㉔	㉕	㉖	㉗	㉘	㉙	㉚	㉛	㉜								
企	延寿堂ギャラリーソフォラ 中京区二条寺町東入 211-5552	久保裕子・津坂陽介 展 (木曜休廊) (硝子)											佐野猛・佐野曜子 展 (木曜休廊) (硝子)																														
企	御池画廊 北区小山上総町20-2 492-3083	洋画・日本画常設展 (日祝休廊)																																									
企	カギムラ画廊 中京区河原町四条上ル東入 221-2996	日本画・洋画常設展																																									
企	画廊後素堂 中京区新町丸太町下ル 231-0938	貸画廊受付中																																									
企	画廊たづ 東山区神宮道二条西入ル 771-8225	日本画常設展 (日祝休廊)																																									
貸	ざおんギャラリー八坂 東山区祇園町南側 525-1717	染め彩々 (手描ローケツ染) 藍染展 越智由利																																									
貸	喜聞堂アートスペース余花庵 中京区寺町通御池上ル 212-9793	花 日本 画展 フミ コ	川浪進 水彩画展											堀内あき 琉球紅型と型染					屏風絵・古美術 常設展					イザベル フラド カバニエス & ラファエル アギレラ バエナ スペイン王宮に絵画を教えた 夫妻の展覧会																			
貸	ギャラリーM 中京区錦雲師高倉西 221-0979	子どもの居る情景展 同時展「旅を絵にする (ヨーロッパ中東編)」原画展 (出版本) 松本祐佳																																									
貸	ギャラリー祇園小舎 東山区四条通繩手東入 551-3828	原 画 代 表 展 展 開 中	風景と花の二人展 パートドヴェールガラスと 水彩画											同志社大スケッチクラブ OB同好会世代第7回 スケッチ展					ガラスand.3 飯田トモ子					漆・染・書かたちあるもの 奥田幸子 藤井真由美 丸山茜葉 三人展					第 25 回 展														
貸	ギャラリー吉象堂 中京区三条柳馬場東 221-3955	春 季 展	第26回 茨木絵画教室展																																				第68回第二日曜 写生会作品展				
貸	ギャラリー Create 洛 中京区丸太町通堺町角 708-7898	南 春 千 雅 展 (立 休)	中川知美展 (洋画)											中野陽子展 (洋画)					吉田眞理子展 (洋画)					ベ リ ー マ 展																			
企	ギャラリーK 中京区寺町二条下ル西側 255-7518	常設展																																									
貸	ギャラリー恵風 左京区丸太町東大路東入 771-1011	1F 高 田 学 展 (平 面 画)	休廊											井川健展 (漆) (月曜休廊)					樋上千哲展 (染)					武雄文子展 (銅版画)					千 穂 展														
貸	ギャラリー胡々湾 東山区神宮道三条上ル 090-8367-1460	2F												佐藤敏展 (陶)					朝日みお展 (銅版画)					ド ラ ン 展 キ																			
貸	ギャラリー胡々湾 東山区神宮道三条上ル 090-8367-1460	レンタルギャラリー受付中											現代陶芸 窯と土展																														
会場		日曜		1	2	3	4	5	6	7	8	9	10	11	12	13	14	15	16	17	18	19	20	21	22	23	24	25	26	27	28	29	30	31									
会場		日曜		①	②	③	④	⑤	⑥	⑦	⑧	⑨	⑩	⑪	⑫	⑬	⑭	⑮	⑯	⑰	⑱	⑲	⑳	㉑	㉒	㉓	㉔	㉕	㉖	㉗	㉘	㉙	㉚	㉛	㉜								
貸	ギャラリー佐野 中京区寺町錦雲師西北角 221-2767												「科の会展」 木版画グループ																														
企	ギャラリー三条祇園 中京区寺町通御池上ル 221-6401																																										
企	ギャラリー白川 東山安井東一筋日南 532-2616	アメリカンアートコレクション展 (ケージ、ソル、ヨーコ・オノ 他) (月曜休廊)																																									
貸	ギャラリー翔 左京区北山通下鴨中通東 724-8154	C R E A T I O N 展	布楽工房 能 展示会 (洋服 他)											芦田牧子展 原っぱからのおたより (水彩画)					桑原正明他 グループ展 (水彩画等)					独立美術協会 三人展 (油彩画)					二 大 内 展														
貸	ギャラリー16 東山区三条通白川橋西入上ル 751-9238	南新也 個展 「Roads」(月曜休廊) (写真+立体彫刻)											佐藤ヒロキ個展 Being there					玉井佐知展 連なる身体 (染色)					寺田就子展 「山のような雲」 (インスタレーション)																				
貸	ギャラリーSpace 妙 左京区松ヶ崎町1-1 090-6605-0656	「霧(もや)にうかぶ」 京都芸術大学 3 回生											2022□覚(しかく)反応実験展 「ムクムク」																														
企	ギャラリー創 中京区河原町御池上ル 251-0522	常設展																																									
企	ギャラリーTAJIRO 東山区繩手通新橋下ル 0774-27-1733																																										
企	ギャラリー鉄齋堂 東山区新門前東山西 531-6164	日本画・洋画常設展																																									
貸	ギャラリー富小路 下京区富小路綾小路下ル 090-7095-0576	休廊																																									

【他所で見たい展覧会】

- 「つながる琳派スピリット・神坂雪佳展」：4月23日(土)～6月19日(日) 細見美術館 (京都市左京区岡崎最勝寺町 ☎075-752-5555)
- 「コレクション～春～、所蔵品による名品展」：3月19日(土)～7月3日(日) アサヒビル大山崎山荘美術館 (乙訓郡大山崎町銭原5-3 ☎075-957-3123)
- 「無限斎碩叟一裏千家十四代千宗室とその時代」：4月22日(金)～7月3日(日) 茶道資料館 (京都市上京区堀川寺の内上る 裏千家センター内 ☎075-431-6474)
- 「旅スル絵画一住友コレクションの文人」展：3月26日(土)～5月15日(日) 泉屋博古館 (京都市左京区鹿ヶ谷下宮ノ前町24 ☎075-771-6411)
- 「あつまれ！ 朝鮮王朝の動物クリム」展：4月1日(金)～8月21日(日) 高麗美術館 (京都市北区紫竹上岸町15 ☎075-491-1192)
- 「開館40周年記念・宇田菰郎展」：4月23日(土)～6月19日(日) 三重県立美術館 (三重県津市大谷町11 ☎059-227-2100)
- 「開館記念・特別展、モディリアーニー愛と創作に捧げた35年」展：4月9日(土)～7月17日(日) 大阪市中之島美術館 (大阪市北区中之島4-3-1 ☎06-6479-0550)
- 「生誕150年・山元春挙」展：4月23日(土)～6月19日(日) 滋賀県立美術館 (大津市瀬田大萱町1740-1 ☎077-543-2170)
- 「～浮世絵師たちが描く～絶景！滑稽！なにわ百景」展：4月23日(土)～6月5日(日) 大阪歴史博物館 (大阪市中央区大手前4-1-32 ☎06-6946-5728)
- 「歩々清風—日本画家 上村松園・松篁・淳之三代の歩み—」展：3月21日(祝)～6月12日(日) 松伯美術館 (奈良市登美ヶ丘2-1-4 ☎0742-41-6666)
- 「ミニマル・コンセプトUAL、ドロテ・フィッシャー TO1960-70年代美術展」展：3月26日(土)～5月29日(日) 兵庫県立美術館 (神戸市中央区臨海海岸通1-1-1 ☎078-262-1011)
- 「写真家・佐藤健寿展～奇界世界～」展：4月2日(土)～6月5日(日) 西宮市大谷記念美術館 (西宮市中浜町4-38 ☎0798-33-0164)

会場		日曜		1	2	3	4	5	6	7	8	9	10	11	12	13	14	15	16	17	18	19	20	21	22	23	24	25	26	27	28	29	30	31									
会場		日曜		(日)	月	(火)	(水)	(木)	金	土	(日)	月	火	水	木	金	土	(日)	月	火	水	木	金	土	(日)	月	火	水	木	金	土	(日)	月	火									
企	ギャラリーなかむら 中京区姉小路河原町東 231-6632			吉原英里展 (月曜休廊)																																							
企	貸	ギャラリー中井 中京区木屋町三条上ル 211-1253	休廊	川崎大展			久保詩津子 水山由紀子 -Exhibition-				銅駝美工旧教員 有志展				中野悟朗展				会 展 画		→6/5																						
企	貸	ギャラリー白梅園 北区北野上白梅町63 461-0427	白崎信子ガラス作品常設展																																								
貸	企	ギャラリーヒルゲート 中京区寺町三条上ル 231-3702	1F 小嶋品	平岡靖弘展 -虚ろう風- (独立美術協会 会員)			野上徹展 目論みの試み -地点の行方-				黒田富紀子 ~卒寿を迎えて~ (二紀会 委員) (油彩・銅版画)				第18回 颯々展 -日本画-				大橋 駿子 山根 康代 小島 展		→6/5 →6/5																						
		奥庭 空間		信ヶ原良和 彫刻展 (彫刻) (月曜休廊)																												→6/19											
企	貸	ギャラリー美楽堂 東山区神宮道三条上ル 761-9710	日本画常設展																																								
貸	企	ギャラリーマロニエ 河原町四条上ル東側 221-0117	3F																													武田 田浪	→6/12										
		妻貞 順		指田容史子 (インスタレーション)			岡田露愁展 (平面) (月曜休廊)																																				
		5F		染織 tomorrow (染織) (月曜休廊)																																							
企	貸	ギャラリー唯 左京区岡崎神宮道東側 752-0348	January Yuki Collection	カタチなきもの2022 コウノナツミ展 碧岩具 / 麿			休廊				工藤和彦 うつわ展 (月曜休廊)																																
企	貸	ギャラリー龍馬 河原町三条下ル東入 211-7700	「龍馬と酢屋」常設展																																								
企	貸	ギャラリー正観堂 東山区切通新門前上ル 533-4110	休廊			長岡國人展 (水曜休廊)				常設展																																	
企	貸	ギャラリー宮脇 中京区寺町二条上ル 231-2321	要問い合わせ																																								
企	貸	ギャラリー百音 (もね) 左京区岡崎神宮道東側 708-2138	村上恭一 ガラス or 天田毅 青白磁展 & 京丹後 間人 (たいざ) のひさみ工房																																								
貸	企	京都ギャラリー 中京区烏丸通錦上ル東側9F 257-5435	貸ギャラリー申込み受付中																																								
企	貸	京都芸大ギャラリーアクア 中京区御池通堀川東入 253-1509	京芸 transmit program 2022 -小松千倫 (メディア・アート)、阪本結 (油画)、野村由香 (彫刻) -																												→6/26												
企	貸	京都芸術センター 中京区室町錦薬師下ル 213-1000																																									
企	貸	京都市学校歴史博物館 下京区御幸町通仏光寺下ル 344-1305	常設展 (5/17(火) 上村淳之館長談話室: 午後2~3時)																																								
会場		日曜		1	2	3	4	5	6	7	8	9	10	11	12	13	14	15	16	17	18	19	20	21	22	23	24	25	26	27	28	29	30	31									
会場		日曜		(日)	月	(火)	(水)	(木)	金	土	(日)	月	火	水	木	金	土	(日)	月	火	水	木	金	土	(日)	月	火	水	木	金	土	(日)	月	火									
貸	企	京都写真美術館 東山区神宮道三条上ル 746-2931	1F [書]	清永安雄作品展 Lost village			清永安雄常設展																																				
		2F [花]		SKIP 07 -MIRRORS OR WINDOWS?-			西田茂雄写真展 「初代天狗屋久吉」				加藤文彦写真展「それでも、なお」																																
企	貸	京都陶磁器会館 東山区東大路五条上ル 541-1102	1F	陶芸作品常設展示																																							
		2F		琉球で技を磨いた陶工達 ~四人の風~ (木曜休廊)			田中大輝陶展 -うつつとなり (木曜休廊)				山本重行陶展																																→6/8
貸	企	京都万華鏡ミュージアムアートスペース 中京区姉小路東洞院東入 254-7902	開館時間、展示期間が変更になる場合があります。 当館のHPにて、最新の情報をご確認ください。				17回クレエ 写真教室作品展																																教 室 展	→6/5			
貸	企	堺町画廊 中京区堺町御池下ル 213-3636	休廊			中山博喜写真展「水を招く」 アフガニスタン、ベシャワール会 の記録				休廊				西アフリカの かご展				村山光生 白雲窯展				よ り み ち		→6/3																			
貸	企	里見有清堂 中京区堺町三条上ル 221-5423	貸画廊受付中																																								
企	貸	蔵丘洞画廊 中京区御池寺町東入 255-2232	休廊			常設展 (日曜休廊)																																					
企	貸	大雅堂 東大路通祇園上ル 541-7388	4/29~5/5 休廊			常設展				eggo 0082 オギハラフウカ展 「沈黙に坐す」会期中無休																																	
企	貸	玉山名史刀 東山区三条通神宮道西入 708-8210	常設展/美術 刀剣・刀装具・兜・鎧など武器全般																																								
企	貸	梅軒画廊 中京区烏丸四條上ル 221-3510	常設展																												高 資 婷 First Exhibition	→6/4											
企	貸	星野画廊 東山区神宮道三条上ル 771-3670	明治・大正・昭和 名作発掘品展 (日・月休廊) 「牡丹・芍薬」「バラとカーネーション」特集																																								

【京都画廊連合会ニュースの購読予約受付中】1年間¥2,000円です。毎月末にお手紙に届けられます。申込みは星野画廊 (☎771-3670) まで振込用紙をご請求ください。
【短信】京都画廊連合会ニュースの展覧会紹介記事で掲載している作品の画像は、当画廊のホームページ (<http://www.kyoto-art.net/>) では、すべてカラー図版として掲載しています。どうぞお楽しみください。

発行：京都画廊連合会 京都市中京区高倉三条上ル 京都府京都文化博物館内 (☎222-0895) <http://www.kyoto-art.net/>