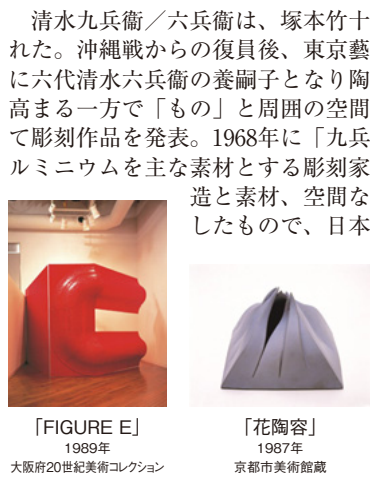




生誕100年
清水九兵衛／六兵衛展

と き／7月30日(土)～9月25日(日) 10:00AM～6:00PM
 ところ／京都国立近代美術館 (祝日以外の月曜と9/20休館)
 京都市左京区岡崎公園内 ☎075-761-4111



「FIGURE E」 1989年 大阪府20世紀美術コレクション
 「花陶容」 1987年 京都市美術館蔵
 「壁」 1966年

清水九兵衛／六兵衛は、塚本竹十郎の三男として1922年に名古屋に生まれた。沖繩戦からの復員後、東京藝術大学工芸科鍍金部等で学び、1951年に六代清水六兵衛の養嗣子となり陶芸の道に進む。陶芸家としての評価が高まる一方で「もの」と周囲の空間に対する関心が深まり、1966年に初めて彫刻作品を発表。1968年に「九兵衛」を名乗り、陶芸制作から離れ、アルミニウムを主な素材とする彫刻家として活動していく。その作品は、構造と素材、空間などの親和性(アフィニティ)を追求したもので、日本各地に設置された彫刻からもその創作意識を窺うことができる。清水は1980年の六代六兵衛の急逝を受けて七代六兵衛を襲名した。その作品は、土の性質や焼成によるゆがみを意図的に用いたものであり、そこで得られた経験を、陶とアルミを組み合わせた作品、和紙やクリスタルガラスによる作品などに生かし、九兵衛／六兵衛としての新たな造形を示した。本展では、陶芸および彫刻作品のほか、清水自身が撮影した写真作品、彫刻制作のための図面やマケットなど、約170件の作品および関連資料を通じて、その生涯を回顧する。(金曜：夜間開館8時まで)



「方容」(方容修文花器) 1958年 個人像
 「花器」(オブジェ、目、方容) 1955-66年 (東京国立近代美術館蔵)

ドナルド・キーン生誕100年記念
ドナルド・キーンと画家・井澤元一

と き／8月6日(土)～10月2日(日) 10:00AM～7:30PM
 ところ／京都文化博物館 2F総合展示室 (月曜休館)
 京都市中京区三条高倉 ☎075-222-0888

日本への留学資格を得たドナルド・キーン(1922-2019)は、1953年から1955年までの2年間を京都で過ごした。京都大学大学院で芭蕉を研究、下宿先の「無資主庵」で『日本文学選集』の編纂に没頭、智積院で書を、茂山千之丞から狂言を習う日々は、日本語を思慕し続けたキーンにとってかけがえのない時間だった。永井道雄や三島由紀夫、谷崎潤一郎など、京都留学時代に出会った「日本人」の一人に、画家の井澤元一(1909-1998)がいる。能の舞台や展覧会、神社仏閣を訪れてともに語り合う日々は、京都の風物を描くことを敬遠していた井澤にも変化をもたらした。ドナルド・キーンが生誕100年を記念する本展では、キーンと京都、そして井澤との交流に焦点を合わせながら、彼らの作品や資料を紹介する。日本の文化について思索し海外に発信し続けた文学者ドナルド・キーンと、京都というモチーフを通して独自の画風を模索し続けた画家・井澤元一。二人の交流と作品を通して、彼らが「発見」した日本／京都をたどる展覧会である。



井澤元一
 「広隆寺 太秦牛祭」
 1980年 油彩 (京都府蔵)



「井澤家の縁側にて」
 1955年1月1日
 左：井澤元一、右：ドナルド・キーン

| 会場 | 日曜 | 1月 | 2火 | 3水 | 4木 | 5金 | 6土 | 7日 | 8月 | 9火 | 10水 | 11木 | 12金 | 13土 | 14日 | 15月 | 16火 | 17水 | 18木 | 19金 | 20土 | 21日 | 22月 | 23火 | 24水 | 25木 | 26金 | 27土 | 28日 | 29月 | 30火 | 31水 | | |
|------------------------------------------|--------------------------------------------------------------------------------|-----------------------------------|----|----|----|----|----|----|----|----|-----|-----|-----|-----|---------------------------------|-----|-----|-----|-----|-----|-------------------------------------------------------------|-----|-----|-----|-----|-----|-----|-----|-----|-----|-----|-----|--|--|
| 京都府 京都文化博物館 中京区高倉通三条上ル 222-0888 | 2F | 祇園祭-鷹山復興記念展- | | | | | | | | | | | | | 池大雅と玉瀾 | | | | | | | | | | | | | | | | | | | |
| | 3F | ドナルド・キーン生誕100年記念 ドナルド・キーンと画家・井澤元一 | | | | | | | | | | | | | | | | | | | | | | | | | | | | | | | | |
| | 4F | 連載完結記念 ゴールデンカムイ展 | | | | | | | | | | | | | | | | | | | | | | | | | | | | | | | | |
| | 5F | | | | | | | | | | | | | | 第40回 六伴会篆刻作品展 與 鯉鱗展 | | | | | | 第10回 カリグラフィーズ・ ギルド作品展 第10回ハクビ 和紙ちぎり絵学院 京都全国展 | | | | | | | | | | | | | |
| | | | | | | | | | | | | | | | 第27回ファインド・ アイズ京都 現代・文人光画展 | | | | | | オール花園 大学書道展 | | | | | | | | | | | | | |
| | 6F | | | | | | | | | | | | | | | | | | | | | | | | | | | | | | | | | |
| 別館 | 音楽会 | | | | | | | | | | | | | | | | | | | | | | | | | | | | | | | | | |
| 京都学・歴史館 左京区下鴨半木町1-29 723-4831 | 文化庁京都移転記念事業 京都府ミュージアムフォーラム合同展覧会「あやしい・・・京都」 ●7月16日(木)～9月11日(日) 9:00～17:00 | | | | | | | | | | | | | | | | | | | | | | | | | | | | | | | | | |

→10/10

→10/2

→9/11

→9/11

| 会場 | | 日曜 | 1月 | 2月 | 3月 | 4月 | 5月 | 6月 | 7月 | 8月 | 9月 | 10月 | 11月 | 12月 | 13月 | 14月 | 15月 | 16月 | 17月 | 18月 | 19月 | 20月 | 21月 | 22月 | 23月 | 24月 | 25月 | 26月 | 27月 | 28月 | 29月 | 30月 | 31月 |
|----------------------------------------|-------------------------------------------|------------------------------------------------------------------------------------------------------------------------|--------------------------------------------|----|----|----|----------------------|----------|----|----|----|-----------------------|------------------------------|-----|-----|-----|------------------|-------------------------------|-----|-----|-----|------------------|--------------------|-----|-----|-----|------|-----|-----|-------|-------|-----|-----|
| 京都国立近代美術館 左京区岡崎公園内 761-4111 | 3F | 生誕100年・清水九兵衛／六兵衛展 | | | | | | | | | | | | | | | | | | | | | | | | | | | | →9/25 | | | |
| | 4F | 2022年度 第3回コレクション展 | | | | | | | | | | | | | | | | | | | | | | | | | | | | →10/2 | | | |
| 京都国立博物館 東山区東大路七条西 541-1151 | | 特別展 「河内長野の霊地 観心寺と金剛寺－真言密教と南朝の遺産－」 前期展示：2022年7月30日(土)～8月21日(日) 後期展示：2022年8月23日(火)～9月11日(日) ※会期中、一部作品の展示替を行います。 | | | | | | | | | | | | | | | | | | | | | | | | | | | | →9/11 | | | |
| 京都市 京セラ美術館 左京区岡崎公園内 771-4334 | コレクション | 特集「幻想の系譜－西洋版画コレクションと近代京都の洋画」 | | | | | | | | | | | | | | | | | | | | | | | | | | | | →9/25 | | | |
| | 本館 | 綺羅(きら)めく京の明治美術－世界が驚いた皇室技芸員の神業 前期 7/23(土)～8/21(日) 後期 8/23(火)～9/19(月・祝) | | | | | | | | | | | | | | | | | | | | | | | | | | | | →9/19 | | | |
| | | 水明書道会 創立75周年記念 2022年度水明書展 第72回一般部、 第70回青少年部 | | | | | | | | | | 第16回湖都古都芸術展 | | | | | 第73回 毎日書道展関西展 | | | | | 第37回随風會 書法篆刻展 | | | | | →9/4 | | | | | | |
| | 東山 キューブ | アベンジャーズ展 | | | | | | | | | | | | | | | | | | | | | | | | | | | | →9/4 | | | |
| | 別館 1F | 公募第1回大潮友彩展 | | | | | 第84回京都写真サロン | | | | | 改組 新第1回 龍子会書展 | | | | | 第75回記念 示現会京都展 | | | | | →9/4 | | | | | | | | | | | |
| | 別館 2F | | | | | | | | | | | | | | | | | | | | | | | | | | | | | →9/4 | | | |
| 京都府立 文化芸術会館 河原町府立病院前 222-1046 | 1F | | | | | | | | | | | 第51回光陽会京都 支部展 (洋画) | | | | | 第44回日本画光玄展 | | | | | 新徳岡社 京都支部展 | | | | | →9/4 | | | | | | |
| | 2F | 第7回洛楽会絵画展 (洋画) | | | | | 「呼吸」展 (ビジュアルデザイン) | | | | | 装研会展 (工芸) | | | | | 第54回京都 医家芸術展 | | | | | 日本美術会 京都委員会展 | | | | | →9/4 | | | | | | |
| | 3F | | | | | | | | | | | | | | | | | | | | | | | | | | | | | | | | |
| 京都府立堂本印象美術館 北区平野上柳町26 463-0007 | | コレクション展 「旅する印象－画家が見つめた、ひと・町・自然－」 | | | | | | | | | | | | | | | | | | | | | | | | | | | | →9/25 | | | |
| ① | 何必館・京都現代美術館 東山区祇園町北側 525-1311 | | 「表象への折りⅡ 吉仲正直」展 | | | | | | | | | | | | | | | | | | | | | | | | | | | | →9/25 | | |
| ① | 高島屋 下京区河原町四条下ル 221-8811 | 画廊 | 第44回 十果会 | | | | | 丹波焼の現在 | | | | | 京の漢字作家による 第三回 蒼和会 | | | | | 新たな表現への挑戦 備前 陶五人展Ⅱ | | | | | →9/5 | | | | | | | | | | |
| | | 美術工芸 サロン | 和田純子 ガラス展 | | | | | 楠木野淑子 陶展 | | | | | 吹きガラスの世界 伊藤周作展 | | | | | 加藤 敬 作陶展 | | | | | →9/5 | | | | | | | | | | |
| | | グランド ホール | | | | | | | | | | | | | | | | | | | | | | | | | | | | | →9/5 | | |
| ① | 大丸 中京区四条高倉 211-8111 | 画廊 | アノラ・スペンス絵画展 ～英国風ユーモアの魅力～ | | | | | | | | | | あまのしき 天紫生絵画展 | | | | | 永井健志・松下雅寿 二人展 - 神韻 - | | | | | →9/5 | | | | | | | | | | |
| | | アート サロン | 大久保真理子 セラミックアート展 | | | | | 絵画掘り出し市 | | | | | | | | | | 小島工房 螺鈿漆工芸展 | | | | | →9/5 | | | | | | | | | | |
| | | ミュー ジアム | 休業日・営業時間・催事内容などが変更になる場合があります。公式HPでご確認ください。 | | | | | | | | | | | | | | | | | | | | | | | | | | | | | | |
| ① | 中信美術館 上京区下立売油小路東入 417-2323 | | 下保 昭展 幽玄へのいざない (月曜休館) | | | | | | | | | | | | | | | | | | | | | | | | | | | | →9/5 | | |
| ① | 並河靖之七宝記念館 三条通北裏白川筋東 752-3277 | | 2022年度保存修復事業に伴う長期休館 (2023年春まで) | | | | | | | | | | | | | | | | | | | | | | | | | | | | | | |
| ① | 美術館「えぎ」KYOTO JR京都伊勢丹7F 352-1111 | | テレビシリーズ放送開始15周年記念 ひつじのショーン展 | | | | | | | | | | | | | | | | | | | | | | | | | | | | →9/4 | | |
| 会場 | | 日曜 | 1月 | 2月 | 3月 | 4月 | 5月 | 6月 | 7月 | 8月 | 9月 | 10月 | 11月 | 12月 | 13月 | 14月 | 15月 | 16月 | 17月 | 18月 | 19月 | 20月 | 21月 | 22月 | 23月 | 24月 | 25月 | 26月 | 27月 | 28月 | 29月 | 30月 | 31月 |
| ① | 芦屋画廊 KYOTO 左京区 鎮町 357-8 754-8556 | | 常設展 | | | | | | | | | | | | | | | | | | | | | | | | | | | | | | |
| ① | アートギャラリー博宝堂 左京区岡崎神宮道東側 771-9401 | | | | | | | | | | | | 100うちわ作品展 (月曜休廊・15～18日休廊) | | | | | | | | | | 手作り アート マルシェ | | | | | | | | | | |
| ① | アートギャラリー鵬休堂 東山区東山五条上ル西入ル 541-3805 | | 常設展 (京絵師・堀井珠水の金箔日本画など) | | | | | | | | | | | | | | | | | | | | | | | | | | | | | | |
| ① | アートスペース柚 (ゆ)う 東山区二条通東山西入 090-6916-5353 | | | | | | | | | | | | | | | | | 第27回京都成章高等学校 写真部 学外展(月曜休廊) | | | | | | | | | | | | | | | |
| ① | 綾小路ギャラリー武 下京区綾小路高倉東入ル 351-4787 | | 夏期休廊 | | | | | | | | | | | | | | | | | | | | | | | | | | | | | | |
| ① | 芸艸堂画廊 中京区寺町二条下ル 231-3613 | | 木版画常設展 (貸画廊受付中) | | | | | | | | | | | | | | | | | | | | | | | | | | | | | | |
| ① | 絵草子 東山区新門前通東山西 551-9137 | | 浮世絵・木版画・新版画常設展 | | | | | | | | | | | | | | | | | | | | | | | | | | | | | | |

①: 企画および常設を中心に活動する画廊 ②: 貸画廊

[今月の展覧会より]

表象への祈りⅡ 吉仲正直展

と き／7月16日(土)～9月25日(日) 10:00AM～6:00PM
ところ／何必館・京都現代美術館(月曜休館、夏期休館8/13～8/16 9/19は開館)
京都市東山区祇園町北側271 ☎075-525-1311

このたび「表象への祈りⅡ 吉仲正直展」を開催いたします。
吉仲正直(1942-2016)は大阪に生まれ、早稲田大学において美術史を学びます。22歳の時に当館館長の梶川芳友と出会い、数年後画家になることを決意、以後独学で絵画技法を学び、個展を中心に活動します。1988年に文化庁芸術家在外研修員として韓国に留学、1989年には現代日本美術展において東京国立近代美術館賞を受賞するなど、その実力は高く評価されています。

梶川は50年に渡り、創作活動を見守り続けてきましたが、吉仲を敬意をもって「脱藩者」と呼び、吉仲は梶川のことを「影法師」と呼んでいました。

吉仲の作品は、細い描線に特徴を持ち、その根幹は学生時代から生涯に渡り続けられた人体デッサンにあります。吉仲はデッサンを、行為する哲学「実践哲学」と独自の解釈をし、描く技術と密接に繋がっています。思索の痕跡である作品は、現代において特異な存在感を持って私たちに語りかけてきます。

本展覧会は、晩年に制作された未発表の作品を含め、代表作約50点を展覧いたします。



「備忘録 (智・感・情)」
1977年



「サヨウナラSOURCE BLUE VIOLET」2007年

○記念出版『表象への祈り 吉仲正直作品集』 3,500円
www.kahitsukan.or.jp

「ジャパニーズ・モダン 江戸から現代へ-2022」シリーズ

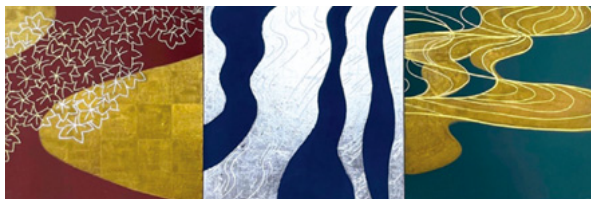
① 三桝正典新作展—JAPAN

と き／8月2日(火)～8月21日(日) 12:00～6:00PM
ところ／ギャラリー白川(月曜休廊)
京都市東山区祇園下河原上弁天町430-1 ☎075-532-2616

ギャラリー白川が2006年から開催してきた現代アートのうちわ展に第1回目から参加した三桝は、数回目のうちわ展で、江戸の市松模様を取り入れた作品を発表。これを起点にうちわ作品に市松模様の様々なバリエーションが登場。襖や屏風、掛け軸と市松模様の表現は広がり、全国のお寺や旧家の襖絵を次々と斬新な市松模様で手がける。その数、30箇所に上る。京都の大徳寺・瑞峯院でも、銀箔を使った24枚の市松模様の襖絵を奉納。また、NHK「美の壺」では、～不朽のデザイン市松模様～(2020年11月放送)にて紹介される。2022年の今春、広島のマツダビルの1層4メートル×24メートルの壁をキャンバスに、大型のウォールアート「白カラス」を完成させ話題となる。6回目となる個展でのテーマは「JAPAN」。ジャパニーズ・モダンの新しい扉を開こうと、新たな素材を使っでの発表である。

三桝正典 著書：日本の伝統文化と現代アートの融合～ジャパニーズモダンの融合。(2016年刊)
ジャパニーズ・モダン(2020年刊)

1960年 広島県に生まれる。広島大学大学院教育学研究科卒業
広島女学院大学人間生活学部 児童教育学科 教授 JAA日本美術家連盟会員



「JAPAN-1」アクリル 金箔 銀箔 和紙 他 30×30cm 3枚 2022



「JAPAN-2」アクリル 金箔 銀箔 和紙 他 30×90cm 2022

「ジャパニーズモダン・江戸から現代へ-2022」展のご案内
一つのテーマを6人の作家がリレー形式で発表いたします。

- ①三桝正典新作展—JAPAN 8月2日(火)～8月21日(日)
 - ②大野浩志新作展—在り方・現れ方2022 8月30日(火)～9月19日(祝)
 - ③今尾栄仁新作展—集 9月27日(火)～10月16日(日)
 - ④古川和美・黒岩知里 新作2人展 11月1日(火)～11月20日(日)
 - ⑤片山雅史展—いのちのかたち 11月29日(火)～12月18日(日)
- *総合カタログをご用意しております。ご希望の方はお問い合わせください。
*各展覧会は、YouTubeでご覧いただけます。

〔今月の展覧会より〕

旅する印象 画家が見つめた、ひと・町・自然

と き／6月25日(土)～9月25日(日) 9:30AM～5:00PM
ところ／堂本印象美術館 (祝日以外の月曜と9/20休館)
京都市北区平野上柳町26-3 ☎075-463-0007

大正から昭和期にかけて活躍した日本画家・堂本印象 (1891-1975)。

印象の表現は、日本や東洋の古典芸術を元に西洋画の手法を取り入れた具象絵画から、戦後には抽象絵画へと幅広い展開を遂げた。こうした様式の変化の裏には、1952 (昭和27) 年、61歳で初めて経験した渡欧が大きな契機であったと言えるだろう。

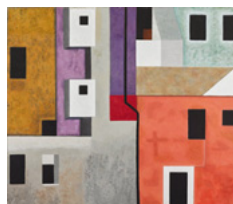
本展では、渡欧に関連した作品とともに、大正時代に訪ねた中国に基づく作品も展示している。熟達した境地の洒落なヨーロッパ風景と、若手画家時代の大正ロマン漂う中国風景。一人の画家とは思えない、表現の幅広さ、具象から中小まで、様々に楽しめる展覧会である。



「モンパルナス」
1954 (昭和29) 年



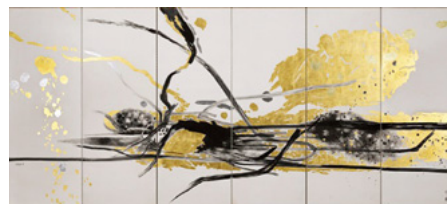
「爽山映雪」
1921 (大正10) 年



「生活」
1955 (昭和30) 年



「風車 (陶板下絵)」
1954 (昭和29) 年



「はるかなる海」
1967 (昭和42) 年

特別展・河内長野の霊地 観心寺と金剛寺 —真言密教と南朝の遺産—

と き／7月30日(土)～9月11日(日) 9:00AM～5:30PM
ところ／京都国立博物館 (月曜休館)
京都市東山区東山七条 ☎075-541-1151

大阪・河内長野市は、かつての河内国南部にあたる山あいの地域で、京都から高野山につづく街道の合流地点として栄えた歴史を有します。当地には観心寺と金剛寺という真言密教の大寺院があり、この地域における信仰の中心を担ってきました。また、両寺は南北朝時代に後村上天皇の行宮 (行在所) となり、南朝勢力の拠点として重要な役割を果たしました。今日でも、武将・楠木正成ゆかりの寺として多くの歴史ファンに親しまれています。

京都国立博物館では、平成28年度 (2016) から令和元年度 (2019) にかけて、両寺の文化財悉皆調査を実施しました。本展はその成果を公開する機会として、従来知られた名品に加え、調査によってみいだされた中近世の文化財をご紹介します。

近年「日本遺産」にも認定された多くの文化財群が存在し、歴史ロマンあふれる地域、河内長野。両寺の文化財が豊かに物語る当地の濃密な歴史と信仰に触れ、また実地に赴いていただく契機ともなれば望外の喜びです。



重文 伝宝生如来坐像 (弥勒菩薩)
平安時代 (大阪・観心寺蔵)
(画像提供: 公益財団法人 美術院、撮影: 金井杜道)



国宝 日月四季山水図屏風 (右隻)
室町時代 (大阪・天野山金剛寺蔵)

| | | 日曜 | | 1 | 2 | 3 | 4 | 5 | 6 | 7 | 8 | 9 | 10 | 11 | 12 | 13 | 14 | 15 | 16 | 17 | 18 | 19 | 20 | 21 | 22 | 23 | 24 | 25 | 26 | 27 | 28 | 29 | 30 | 31 |
|----|------------------------------------------|--------------------------------------------------|-----------------------------------|------------------------------------|------|---|------------------------------------------------------------|------|---|----------------------|---|---------------------------------------|----|----|----------------------------------|----|--------------------------------------|----|----|------|----|----------------|-------------------------------------|----|----|----|------|------|----|----|----|----|----|----|
| 会場 | | 曜 | | 月 | 火 | 水 | 木 | 金 | 土 | 日 | 月 | 火 | 水 | 木 | 金 | 土 | 日 | 月 | 火 | 水 | 木 | 金 | 土 | 日 | 月 | 火 | 水 | 木 | 金 | 土 | 日 | 月 | 火 | 水 |
| 企 | 延寿堂ギャラリーソフォラ 中京区二条寺町東入 211-5552 | 吉村聖子展(漆) | 休廊 | 飯野夏実×西山雪×小倉智恵美展 (陶×ガラス×竹)(木曜休廊) | | | | | | | | | | | | 休廊 | 黒川正樹展 (陶) | | | | | →9/13 | | | | | | | | | | | | |
| 企 | 御池画廊 北区小山北上総町20-2 492-3083 | 洋画・日本画常設展 (土日祝休廊) | | | 夏期休廊 | | | | | 洋画・日本画常設展 (土日祝休廊) | | | | | 洋画彫刻二作家展 生駒泰充・藤木康成 (会期中無休) | | | | | →9/2 | | | | | | | | | | | | | | |
| 企 | カギムラ画廊 中京区河原町四条上ル東入 221-2996 | 日本画・洋画常設展 | | | | | | | | | | | | | | | | | | | | | | | | | | | | | | | | |
| 企 | 画廊後素堂 中京区新町丸太町下ル 231-0938 | | | | | | | | | | | | | | | | | | | | | | | | | | | | | | | | | |
| 企 | 画廊たづ 東山区神宮道二条西入ル 771-8225 | 日本画常設展 (日祝休廊) | | | | | 夏期休廊 (予定) | | | | | 日本画常設展 (日祝休廊) | | | | | | | | | | | | | | | | | | | | | | |
| 貸 | ざおんギャラリー八坂 東山区祇園町南側 525-1717 | 貸ギャラリー 御予約受付中 | | | | | | | | | | | | | | | | | | | | | | | | | | | | | | | | |
| 貸 | 喜間堂アートスペース余花庵 中京区寺町通御池上ル 212-9793 | 屏風絵・古美術 常設展 | | | | | | | | | | | | | | | | | | | | | | | | | | | | | | | | |
| 貸 | ギャラリーM 中京区錦薬師高倉西 221-0979 | 絵と句と童話で綴る わが戦争体験展 同時展「旅を絵にする」ヨーロッパ中東編 原画 松本祐佳 | | | | | | | | | | | | | | | | | | | | | | | | | | | | | | | | |
| 貸 | ギャラリー祇園小舎 東山区四条通繩手東入 551-3828 | 西陣織展 | | | | | 華留音 企画 | | | | | 金澤孝夫個展 | | | | | | | | | | 水彩画 五人展 | | | | | →9/4 | | | | | | | |
| 貸 | ギャラリー吉象堂 中京区三条柳馬場東 221-3955 | 貸ギャラリー受付中 | | | | | | | | | | | | | | | | | | | | | | | | | | | | | | | | |
| 貸 | ギャラリーCreate洛 中京区丸太町通堺町角 708-7898 | 夏期休廊 | | | | | 第6回 清門伸々(洋画)(月曜休廊) 麻田征弥・岩岡航路・門川昭子・城康夫 戸狩うた・宮地佳代・山田友子 | | | | | | | | | | 1F Ikuo FujiWARA with old Friends | | | | | 山添耕治 個展(洋画) | | | | | →9/4 | | | | | | | |
| 貸 | ギャラリーK 中京区寺町二条下ル西側 255-7518 | 常設展 | | | | | | | | | | | | | | | | | | | | | | | | | | | | | | | | |
| 貸 | ギャラリー恵風 左京区丸太町東大路東入 771-1011 | 1F | 谷内 春子 展(平面) | | | | | 夏期休廊 | | | | | | | | | | | | | | | 森田孝夫 展(平面) | | | | | →9/4 | | | | | | |
| 貸 | ギャラリー胡々湾 東山区神宮道三条上ル 090-8367-1460 | 2F | 眼差しに咲く 井関律美・猪股美春 子梅・小曾根愛加 | | | | | | | | | | | | | | | | | | | | 海浅克俊 展(版画) | | | | | →9/4 | | | | | | |
| 貸 | ギャラリー胡々湾 東山区神宮道三条上ル 090-8367-1460 | 貸ギャラリー受付中 | | | | | | | | | | 美しき小物たち HINA textile-studio (月曜休廊) | | | | | | | | | | | | | | | | | | | | | | |
| 会場 | | 日曜 | | 1 | 2 | 3 | 4 | 5 | 6 | 7 | 8 | 9 | 10 | 11 | 12 | 13 | 14 | 15 | 16 | 17 | 18 | 19 | 20 | 21 | 22 | 23 | 24 | 25 | 26 | 27 | 28 | 29 | 30 | 31 |
| 会場 | | 曜 | | 月 | 火 | 水 | 木 | 金 | 土 | 日 | 月 | 火 | 水 | 木 | 金 | 土 | 日 | 月 | 火 | 水 | 木 | 金 | 土 | 日 | 月 | 火 | 水 | 木 | 金 | 土 | 日 | 月 | 火 | 水 |
| 貸 | ギャラリー佐野 中京区寺町錦薬師西北角 221-2767 | 社会状況により休廊 | | | | | | | | | | | | | | | | | | | | | | | | | | | | | | | | |
| 企 | ギャラリー三条祇園 中京区寺町通御池上ル 221-6401 | | | | | | | | | | | | | | | | | | | | | | | | | | | | | | | | | |
| 企 | ギャラリー白川 東山安井東一筋日南 532-2616 | 「ジャパニーズ・モダン 江戸から現代へ-2022」シリーズ ① 三辨正典新作展-JAPAN | | | | | | | | | | | | | | | | | | | | | | | | | | | | | | | | |
| 貸 | ギャラリー翔 左京区北山通下鴨中通東 724-8154 | 夏期休廊 | | | | | | | | | | | | | | | 岩尾俊秀 木彫り展 | | | | | | | | | | | | | | | | | |
| 貸 | ギャラリー16 東山区三条通白川橋西入上ル 751-9238 | 休廊 | 村岡拓巳 「構造 think ← live」 (染織) | | | | | 夏期休廊 | | | | | | | | | | | | | | | 棟光里 個展 "Bug (映像インスタ レーション) | | | | | →9/4 | | | | | | |
| 貸 | ギャラリーSpace妙 左京区松ヶ崎堀町1-1 090-6605-0656 | 貸ギャラリー受付中 | | | | | | | | | | | | | | | | | | | | | | | | | | | | | | | | |
| 企 | ギャラリー創 中京区河原町御池上ル 251-0522 | 常設展 | | | | | | | | | | | | | | | | | | | | | | | | | | | | | | | | |
| 企 | ギャラリーTAJIRO 東山区繩手通新橋下ル 0774-27-1733 | 貸ギャラリー受付中 | | | | | | | | | | | | | | | | | | | | | | | | | | | | | | | | |
| 企 | ギャラリー鉄齋堂 東山区新門前東山西 531-6164 | 日本画・洋画常設展 | | | | | | | | | | | | | | | | | | | | | | | | | | | | | | | | |
| 貸 | ギャラリー富小路 下京区富小路綾小路下ル 090-7095-0576 | 夏期休廊 | | | | | | | | | | | | | | | | | | | | | | | | | | | | | | | | |
| 企 | ギャラリーなかむら 中京区姉小路河原町東 231-6632 | 常設展 | | | | | | | | | | | | | | | | | | | | | | | | | | | | | | | | |

【他所で見たい展覧会】

- 「美しき色、いにしへの裂 - 『ざおん齋藤』と『染司よしか』の挑戦」：7月22日(金)～8月28日(日) 細見美術館(京都市左京区岡崎最勝寺町 ☎075-752-5555)
- 「のぞいてみられえー!あの世の美術-岡山・宗教美術の名宝」展：7月16日(土)～8月21日(日) 龍谷大学 龍谷ミュージアム(京都市下京区堀川正面下ル ☎075-351-2500)
- 「展覧会・岡本太郎」展：7月23日(土)～10月2日(日) 大阪市中之島美術館(大阪市北区中之島4-3-1 ☎06-6479-0550)
- 「塔本シスコ・パラダイス かかすにはいられない!人生絵日記」展：7月9日(土)～9月4日(日) 滋賀県立美術館(大津市瀬田大萱町1740-1 ☎077-543-2170)
- 「特別展・開館20周年・関西の80年代」展：6月18日(土)～8月21日(日) 兵庫県立美術館(神戸市中央区臨浜海岸通1-1-1 ☎078-262-1011)
- 「フェルメールと17世紀オランダ絵画展」：7月16日(土)～9月25日(日) 大阪市立美術館(大阪市天王寺区茶臼山町1-82 ☎064301-7285)
- 「2022イタリア・ボローニャ国際絵本原画展」：8月13日(土)～9月25日(日) 西宮市大谷記念美術館(西宮市中浜町4-38 ☎0798-33-0164)
- 「スコットランド国立美術館THE GREATS 美の巨匠たち」展：7月16日(土)～9月25日(日) 神戸市立博物館(神戸市中央区京町24 ☎078-391-0035)
- 「開館10周年記念・横尾さんのパレット」展：8月6日(土)～12月25日(日) 横尾忠則現代美術館(神戸市東灘区原田通3-8-30 ☎078-855-5607)
- 「白洲次郎・白洲正子・武相荘狂々のくらし」展：7月16日(土)～9月25日(日) 神戸ゆかりの美術館(神戸市東灘区向洋町2-9-1 ☎078-858-1522)

| 会場 | | 日曜 | 1月 | 2月 | 3月 | 4月 | 5月 | 6月 | 7月 | 8月 | 9月 | 10月 | 11月 | 12月 | 13月 | 14月 | 15月 | 16月 | 17月 | 18月 | 19月 | 20月 | 21月 | 22月 | 23月 | 24月 | 25月 | 26月 | 27月 | 28月 | 29月 | 30月 | 31月 | | | |
|----|-------------------------------------------|-------------------------|--------------------------------------------------------------------------------|-----|------------------|----|------|--------------|-------------------|----|----|-----|------|--------------------|-----|-----|---------------------|--------|-----|-----|-----|-----|----------------|-------|-----|-----|-----|-----|-----|-----|-----|-----|-----|--|-------------|------|
| 企 | ギャラリー白梅園 北区北野上白梅町63 461-0427 | | | | | | | | | | | | | | | | | | | | | | | | | | | | | | | | | | | |
| 貸企 | ギャラリーヒルゲート 中京区寺町三条上ル 231-3702 | 1F | | | 西山彰展 (二紀会準会員) | | | | 坂本摩七美 古風なメヌエット | | | | | 第25回 板遊会展(木版) | | | | | | | | | | | | | | | | | | | | | 伊藤隆展 洛楽展 | →9/4 |
| | | 2F | | | 江川恵展 (日本画) | | | | 上田三佳展 | | | | | 勝山正則・春枝 二人展(木版) | | | | | | | | | | | | | | | | | | | | | →9/4 | |
| | | 奥庭 空欄 | 木代喜司・宇治川久司 二人展 | | | | | | | | | | | | | | | | | | | | | | | | | | | | | | | | | |
| 企 | ギャラリー美楽堂 東山区神宮道三条上ル 761-9710 | | 日本画常設展 | | | | | | | | | | | | | | | | | | | | | | | | | | | | | | | | | |
| 貸企 | ギャラリーマロニエ 河原町四条上ル東側 221-0117 | 3F | 夏期休廊 | | | | | | | | | | | | | | | | | | | | | | | | | | | | | | | | | |
| | | 4F | | | | | | | | | | | | | | | | | | | | | | | | | | | | | | | | | | |
| | | 5F | | | | | | | | | | | | | | | | | | | | | | | | | | | | | | | | | | |
| 貸企 | ギャラリー八坂茶閑 東山区八坂通り小松町565 080-1155-0710 | | 夏期休廊 | | | | | | | | | | | | | | | | | | | | | | | | | | | | | | | | | |
| 企 | ギャラリー唯 左京区岡崎神宮道東側 752-0348 | | 夏休み | | | | | | | | | | | | | | | | | | | | | | | | | | | | | | | | | |
| 貸企 | ギャラリー龍馬 河原町三条下ル東入 211-7700 | | 「龍馬と酢屋」常設展 | | | | | | | | | | | | | | | | | | | | | | | | | | | | | | | | | |
| 企 | ギャラリー正観堂 東山区切通新門前上ル 533-4110 | | 夏期休廊 | | | | | | | | | | | | | | | | | | | | | | | | | | | | | | | | | |
| 企 | ギャラリー宮脇 中京区寺町二条上ル 231-2321 | | 常設物故作家展(小牧源太郎、井澤元一、塔本シスコ、黒崎彰) (日・月定休・盆休み・臨時休廊あり) | | | | | | | | | | | | | | | | | | | | | | | | | | | | | | | | | |
| 貸企 | ギャラリー百音(もね) 左京区岡崎神宮道東側 708-2138 | | 天田毅 青白磁 or 洋食器 カップ&ソーサー展 | | | | | | | | | | | | | | 夏期休廊 | | | | | | | 在庫処分市 | | | | | | | | | | | | |
| 貸企 | 京都ギャラリー 中京区烏丸通錦上ル東側9F 257-5435 | | 貸ギャラリー受付中 | | | | | | | | | | | | | | | | | | | | | | | | | | | | | | | | | |
| 企 | 京都芸大ギャラリーアクア 中京区御池通堀川東入 253-1509 | | KCUA OPEN CALL EXHIBITIONS Positionalities 金光男、東恩納裕一、山田周平 | | | | | | | | | | | | | | | | | | | | | | | | | | | | | | | | | |
| 企 | 京都芸術センター 中京区室町蛸薬師下ル 213-1000 | | 額田大志×山下恵実 「FURUMAIiiiiiii」 | | | | | | | | | | | | | | | | | | | | | | | | | | | | | | | | | |
| 企 | 京都市学校歴史博物館 下京区御幸町通仏光寺下ル 344-1305 | | 常設展(水曜休廊) | | | | | | | | | | | | | | | | | | | | | | | | | | | | | | | | | |
| 会場 | | 日曜 | 1月 | 2月 | 3月 | 4月 | 5月 | 6月 | 7月 | 8月 | 9月 | 10月 | 11月 | 12月 | 13月 | 14月 | 15月 | 16月 | 17月 | 18月 | 19月 | 20月 | 21月 | 22月 | 23月 | 24月 | 25月 | 26月 | 27月 | 28月 | 29月 | 30月 | 31月 | | | |
| 貸企 | 京都写真美術館 東山区神宮道三条上ル 746-2931 | 1F [月] [土] [雪] | 清永安雄 常設展 | | | | 夏期休廊 | | | | | | | | | | 清永安雄 常設展 | | | | | | | | | | | | | | | | | | | |
| | | 2F [花] | 夏樹登石 写真展 「昆虫彩時記」 | | | | | | | | | | | | | | NICOLAS DATICHE 写真展 | | | | | | | | | | | | | | | | | | | |
| 企 | 京都陶磁器会館 東山区東大路五条上ル 541-1102 | 1F | | | | | | | | | | | | | | | | | | | | | | | | | | | | | | | | | | |
| | | 2F | 京都府南地区 懇話会展 | 陶器市 | | | | 小川文齋陶展(木曜休廊) | | | | | | | | | | 井上路久陶展 | | | | | | | | | | | | | | | | | | |
| 貸企 | 京都万華鏡ミュージアムアトスペース 中京区姉小路東洞院東入 254-7902 | | 8月7日(日) ベットボトル万華鏡手作り教室 ①10:30~ ②13:30~ 8月21日(日) 粘土でコネコネ万華鏡手作り教室 13:30~15:00 | | | | | | | | | | | | | | | | | | | | | | | | | | | | | | | | | |
| 貸企 | 堺町画廊 中京区堺町御池下ル 213-3636 | | 休廊 | | | | | | | | | | | | | | | | | | | | | | | | | | | | | | | | | |
| 貸企 | 里見有清堂 中京区堺町三条上ル 221-5423 | | 貸画廊受付中 | | | | | | | | | | | | | | | | | | | | | | | | | | | | | | | | | |
| 企 | 蔵丘洞画廊 中京区御池寺町東入 255-2232 | | 夏の謝恩展(日曜休廊) ピカソ・岡本太郎・須田勉太・栗野月乙 他 | | | | | | | | | | 夏期休廊 | | | | | | | | | | 常設展 | | | | | | | | | | | | | |
| 企 | 大雅堂 東大路通祇園上ル 541-7388 | | eggo0083 sugako exhibition THE ROOM | | | | | | | | | | | | | | | | | | | | eggo0084 赤松晃年展 | | | | | | | | | | | | | |
| 企 | 玉山名史刀 東山区三条通神宮道西入 708-8210 | | | | | | | | | | | | | | | | | | | | | | | | | | | | | | | | | | | |
| 企 | 梅軒画廊 中京区烏丸四条上ル 221-3510 | | 日本画・洋画常設展 | | | | | | | | | | 夏期休廊 | | | | | | | | | | 日本画・洋画常設展 | | | | | | | | | | | | | |
| 企 | 星野画廊 東山区神宮道三条上ル 771-3670 | | 明治・大正・昭和 名作発掘品展 (日・月と8/12~8/16休廊) | | | | | | | | | | | | | | | | | | | | | | | | | | | | | | | | | |

【京都画廊連合会ニュースの購読予約受付中】1年間¥2,000円です。毎月末にお手許に届けられます。申込みは星野画廊(☎771-3670)まで振込用紙をご請求ください。
【短信】京都画廊連合会ニュースの展覧会紹介記事で掲載している作品の画像は、当画廊のホームページ(<http://www.kyoto-art.net/>)では、すべてカラー図版として掲載しています。どうぞお楽しみください。

発行：京都画廊連合会 京都市中京区高倉三条上ル 京都府京都文化博物館内(☎222-0895) <http://www.kyoto-art.net/>