



**生誕100年 下村良之介展**

と き／2月8日(水)～3月17日(金) 10:00AM～5:00PM  
 ところ／中信美術館 (月曜休館)  
 京都市上京区下立売通油小路東入西大路町136-3 ☎417-2323

伝統的日本画に対する前衛の姿勢を貫いた画家・下村良之介氏回顧展が開催されている。下村はパンリアル美術協会を拠点に活動を展開し、日本画のイメージを覆す様々な素材や技法を取り入れた作品を生み出した。キュビズム的な群像表現から紙粘土を用いたレリーフ状の重層的な形象表現へと独自の重厚な表現世界の確立に至った創作姿勢から「反骨の画人」と称されている。本展では、鳥をモチーフとした重厚な代表作を中心に、「やけもの」と称する陶芸作品など多岐にわたる創作の世界を一堂に展覧している。



「飛翔」1968年  
 京都市立芸術大学芸術資料館蔵



「月明を翔く那」1988年



「1982年正月2日の自画像」  
 1982年

**下村良之介**

1923年大阪市に生まれる。パンリアル美術協会の結成に参加、同協会を拠点に旺盛な創作活動を展開する。1961年第1回丸善石油芸術奨励賞、1987年京都府文化賞功労賞、1995年第8回京都美術文化賞等多数の賞を受賞。

**ミュシャ展**  
**マルチアーティストの先駆者**

と き／2月17日(金)～3月26日(日) 10:00AM～7:30PM  
 ところ／美術館「えき」KYOTO (会期中無休)  
 JR京都駅ビル・JR京都伊勢丹7階隣接 ☎352-1111

アル・ヌーヴォーの代表的な画家として知られるアルフォンス・ミュシャ (1860-1939) は、サラ・ベルナルルの演劇ポスター「ジスモンダ」をはじめとする数々のポスター作品で知られているが、実際に彼が手掛けたジャンルは非常に多岐にわたる。ミュシャ作品に特徴的な優美な女性像と花々を組み合わせたグラフィック及びプロダクトデザインは、絵画作品とは異なる魅力を宿している。



装飾画  
 「ビザンティン風の頭部」  
 1898年  
 エナメル塗装 (金属)

本展では、チェコ在住のズデニェク・チマル博士のコレクションから、19世紀末、ベルエポックの時代を象徴するミュシャ芸術の中で、特にデザインの仕事に着目し、マルチアーティストとしてのミュシャについて紐解いてみせる。書籍の挿絵、ポストカード、お菓子や香水のパッケージ、宝飾品などを中心に、油彩画、水彩画、書籍、素描、写真まで様々なミュシャ作品が楽しめる。



装飾パネル「四季：春夏秋冬」  
 1896年・リトグラフ



「エリシュカ」1932年  
 油彩 (カンヴァス)

会場	日曜	1	2	3	4	5	6	7	8	9	10	11	12	13	14	15	16	17	18	19	20	21	22	23	24	25	26	27	28	29	30	31
		水	木	金	土	日	月	火	水	木	金	土	日	月	火	水	木	金	土	日	月	火	水	木	金	土	日	月	火	水	木	金
京都府 京都文化博物館 中京区高倉通三条上ル 222-0888	2F	婦人名品展																														
	3F	続・戦後京都の「色」はアメリカにあった!																														
	4F	原派、ここに在り-京の典雅-																														
	4F	知の大冒険-東洋文庫 名品の煌めき-																														
	5F	22 写人展				第1美術 サムホール展				第22回福知山市 佐藤太清賞 公募美術展				CROSSING BORDERS 2023 in KYOTO				第66回 あまがつ会人形展				第43回 京都現代書芸 展				第30回 新日美京都支部展				宏志会書展		
	6F					アルスシムラ 2022年度 卒業制作展				CROSSING BORDERS 2023 in KYOTO																						
別館					ARTISTS FAIR KYOTO 2023				第20回 「みやこの粋 京の枝」展				音楽会	京都アート・ クラフト マーケット				音楽会	第40回 建築家展				音楽会	音楽会								
京都学・歴史館 左京区下鴨半木町1-29 723-4831	いけばなを極める 一宮本漢雄田蔵コレクション展				京都学ラウンジ/天橋立パナール展 ～名勝100年から次の100年へ～				休館日					休館日																		

会場	日曜	1	2	3	4	5	6	7	8	9	10	11	12	13	14	15	16	17	18	19	20	21	22	23	24	25	26	27	28	29	30	31
		水	木	金	土	日	月	火	水	木	金	土	日	月	火	水	木	金	土	日	月	火	水	木	金	土	日	月	火	水	木	金
京都国立近代美術館 左京区岡崎公園内 761-4111	3F	リユースフィンランドのテキスタイル：トゥオマス・ソパネン・コレクション																														→4/16
	4F	前衛書（森田子能、井上有一ら） 開館60周年記念 甲斐荘楠音の全貌－絵画、演劇、映画を越境する個性 画家の工芸意匠 ほか															→4/9															
		2022年度 第5回コレクション展																														→4/16
京都国立博物館 東山区東大路七条西 541-1151		特集展示 雛まつりと人形															親鸞聖人生誕850年特別展 親鸞－生涯と名宝 前期展示：2023年3月25日（土）～ 4月23日（日） 後期展示：2023年4月25日（火）～ 5月21日（日）										→5/21					
京都市 京セラ美術館 左京区岡崎公園内 771-4334	本館	京都市美術館所蔵品展示・春期															→6/18															
		第96回創紀展					第15回再興新創美術展					芸象万千展 2022					第55回かこう会展					→4/2										
		第48回 京都教職員美術展					第16回泰山書道会展 有職御銘司 明珍阿古 アッサンブラージュ展					新美 2023 公募展										→4/2										
		第40回記念 公募京都水彩展					第47回グッドアート展 日本大判写真展					第72回京都 染糸美術展					第65回 書窗展					→4/2										
	東山 キューブ	【特別展】跳躍するつくり手たち：人と自然の未来を見つめるアート、デザイン、テクノロジー																														→6/4
	別館 1F	示現会京都作家展					公募					「未来のいごひろコナチ」作品展 かごひろコナチ「いごひろコナチ」					アートグループ道展										→4/2					
	別館 2F	川島テキスタイル スクール修了展					第61回文化書道展					第22回 書友会関西展					第68回京都上京児童 美術研究所 児童作品展					第46回児童画 国際交流展					→4/2					
京都府立 文化芸術会館 河原町府立病院前 222-1046	1F	新作家集団展 （美総合）					第46回新匠工芸会 春季展					第42回 京都工芸美術作家協会展					「京都人×Next Generation Artists」展					杉室坊の集い （美工総合）					→4/2					
2F	第46回関西美術院 展（洋画）										第42回 京都工芸美術作家協会展																					
3F																																
京都府立堂本印象美術館 北区平野上柳町26 463-0007		コレクション展 「音のハーモニー -印象が奏でる風景-																														
何必館・京都現代美術館 東山区祇園町北側 525-1311		何必館コレクション展「村上華岳・山口薫・北大路魯山人」展（月曜休館）																														
高島屋 下京区河原町四条下ル 221-8811	画廊	手のひらの小宇宙 現代根付展					石川九楊展 －筆触のアンソロジー－					杉山 やすこ展					魚住侑子展					中村恒克展 -Inheritance-					→4/3					
		第9回横山尚人 ガラスデコール展										襲名二十周年・還暦記念 五代 辻 石齋 漆芸展					辻村 塊 陶展					藤井 智美 日本画展 －神河の春－					→4/3					
	アート サロン	畠中沙綾 陶展					穂積和彦 陶展					～蓋器～ 佐々木 伸佳 硝子展					モーガン・ルイス 作陶展					高間智子陶展 －顔彩磁の世界－					→4/3					
	グランド ホール																															
大丸 中京区四条高倉 211-8111	画廊	坂井昇 日本画展 ～平安の雅 花景繋ぎ～					藤井誠展 ～水と風と光と～					関本麻己子 日本画展 ～水と旅する～					巡りゆく時の中で 野地美樹子 日本画展					宝石箱のファンジー 宝永たかこ 絵画展					→4/4					
	アート サロン	平田有加 水彩画展					芦生の森から					國枝愛子 日本画展 夢のカケラ					アンドレイ・ヴェルホフツェフ展 Whispers and Shouts					掛軸・屏風 特集					→4/4					
	ミュージアム																															
中信美術館 上京区下立売油小路東入 417-2323		生誕100年 下村良之介展 （月曜休館）																														
並河靖之七宝記念館 三条通北裏白川筋東 752-3277		2022年度保存修復事業に伴う長期休館（2023年春まで）																														
美術館「えき」KYOTO JR京都伊勢丹7F 352-1111		ミュシャ展 マルチ・アーティストの先駆者																														
会場	日曜	1	2	3	4	5	6	7	8	9	10	11	12	13	14	15	16	17	18	19	20	21	22	23	24	25	26	27	28	29	30	31
芦屋画廊 KYOTO 左京区 頭町 357-8 754-8556		常設展																														
アートギャラリー博宝堂 左京区岡崎神宮道東側 771-9401		ノブコ・ウエダ個展（月曜休館） －旅するDialy life－															手作り アート マルシェ															
アートギャラリー鵬休堂 東山区東山五条上ル西入ル 541-3805		貸ギャラリー受付中																														
アートスペース柚（ゆう） 東山区二条通東山入 090-6916-5353		京都芸術大学大学院芸術研究科 （通信教育）染織展（月・火曜休館）																				一陽会関西小品展 KYOTO（月曜休館）										→4/2
Art Space 癒心庵 長岡京市今里畔町24-8 951-2788		「浮世絵展」 （毎週火・金のみ 10～16時 完全予約制）																														→4/25
綾小路ギャラリー武 下京区綾小路高倉東入ル 351-4787		貸ギャラリー受付中																									奥村京華 アナタに桜咲く					→4/2
芸艸堂画廊 中京区寺町二条下ル 231-3613		木版画常設展（貸画廊受付中）																														
絵草子 東山区新門前通東山西 551-9137		浮世絵・木版画・新版画常設展																														

（企）：企画および常設を中心に活動する画廊 （貸）：貸画廊

## 甲斐荘楠音の素顔—その知られざる素描の魅力

と き／3月4日(土)～4月1日(土) 10:30AM～6:00PM  
 ところ／星野画廊 (毎週月曜と3/12(日)、3/19(日)休廊)  
 京都市東山区神宮道三条上ル ☎075-771-3670

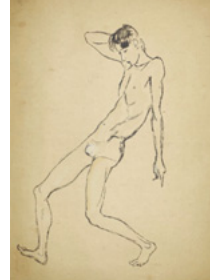
現在京都国立近代美術館で開催中の「甲斐荘楠音の全貌」展では、研究者の間ではよく知られていたが一般にはあまり紹介されてこなかった楠音の後半生、東映の時代劇映画のための風俗・衣装考証での功績が顕彰されている。

この機会に星野画廊が長い間秘蔵してきた楠音の素描コレクションを一挙公開することにした。中には素描のジャンルを超越して本画作品と見紛うばかりに完成された作も多く混じる。楠音が描いたのは女性ばかりではない。自身、女になりたかった楠音が遺した素描（といってもその多くは彩色され、独立した完成作としても自立している）には、若い男の肢体が時に艶めかしく、美しく、また時には仏のように神々しい姿で描かれている。描かれた男性像は、これまで知られてきた“女性美を描く楠音”に対する固定観念を打ち砕くことだろう。

楠音芸術の隠れた素顔、そしてその魅力的な世界の全貌がいま明らかになるだろう。是非、ご覧いただきたい。巷間、楠音の代名詞のように伝えられてきた「穢い絵」が偽りであることを示し、楠音芸術が真に美しいものであることを証明する一助になることだろう。



「玄治店」のポーズで



「悪夢」のための習作-2



倣弥勒の青年像-1



禪をした男の座像



「玄治店」のために-2



手枕の若い男

### 緊急出版のご案内

#### 『甲斐荘楠音

知られざる名作—官能と素描』

全図版88点

求龍堂2023年3月刊 頒価3,200円

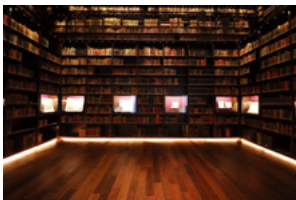
## 知の冒険

### —東洋文庫 名品の煌めき—

東洋文庫（東京都文京区）は、1924年に三菱の第三代社長・岩崎久彌によって設立された、東洋学分野でのアジア最大級の研究図書館であり、世界五大東洋学研究図書館の一つです。本展では、東洋文庫が有する約100万冊の蔵書の中から、国宝、重要文化財をはじめとする貴重な所蔵品約120件を展示します。教科書で見たことがある有名な書物や地図、絵画のほか、あまり知られていない文字や言語、服装、動植物など、まだ見ぬ新たな「知」との出会いが待つ東洋世界への冒険をぜひご堪能ください。



ウィレム・ブラウ、ヨアン・ブラウ  
 『大地図帳』1648-65年  
 アムステルダム刊



東洋文庫 モリソン書庫

と き／2月21日(火)～4月9日(日) 10:00AM～6:00PM  
 ところ／京都文化博物館 (月曜休館)  
 京都市中京区三条高倉 ☎222-0888



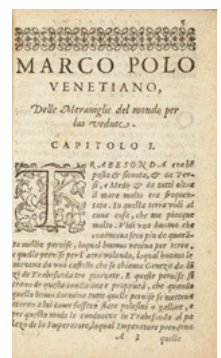
『越南婚葬行列図』(部分)  
 19世紀末-20世紀初頭

第1章 **東洋の旅**：東洋各地の文化や風土の特徴的な一面を紹介している百科事典、歴史書、地理書、探検記から、孔子、万里の長城、ガンダーラ、オスマン帝国といった東洋世界の魅力を、中国、朝鮮、東南アジア、インド、そしてイスラーム世界の順に巡ります。

第2章 **第2章 西洋と東洋 交わる世界**：マルコ・ポーロの『東方見聞録』をはじめ、フランス王妃マリー・アントワネットが読んだと伝わる書籍や、ナポレオンが編纂を指示した漢字辞典など。主に西洋の人々が東洋を訪れ、見聞きし、体験した事柄を記した書物を元に、東西世界の交わりを紹介します。

第3章 **第3章 世界の中の日本**：日本が「倭」として紹介されている中国の歴史書『魏志倭人伝』から、昭和初期に翻訳された『源氏物語』まで、日本を取り巻く世界の記録をひもとき、「日本」がいかに生まれ、形づくられ、そして変化していったのか、その道りをたどります。

**エピローグ**：経年劣化、自然災害、戦乱など今に伝わる書籍や地図、絵画などは、度重なる危機を乗り越えきため、鑑賞することができます。創立100年以上の間に、東洋文庫の貴重な蔵書を襲った数々の危機と文化財を守るためにその危機に立ち向かった人々の記録を紹介します。



マルコ・ポーロ口述、  
 ルスティケウ著  
 『東方見聞録』  
 1602年 ベネチア刊  
 (後期3/20～4/9)

## 第28回 近代絵画作品展

と き／3月18日(土)～3月26日(日) 10:00AM～6:00PM

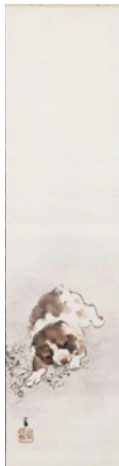
ところ／ギャラリー鉄斎堂 (会期中無休)

京都市東山区新門前通東大路西入ル梅本町262 ☎075-531-6164

恒例の近代絵画作品展を開催させていただきます。大正時代から昭和末迄の日本画を中心に1万円から500点余りを真蹟保証で展示即売させていただきます。

沢山の中からお気に入りの作品と出会っていただけるものと思っております。また弊社ホームページでも作品を紹介しております。

主な出品作家 富岡鉄斎、竹内栖鳳、菊池契月、小野竹喬、土田麦僊、福田平八郎、橋本閑雪、今尾景年、堂本印象、徳岡神泉、富田溪仙、山口華楊、池田遙邨、秋野不矩、小松 均、伊東深水、前田青邨、小杉放菴、安田靉彦、中川一政、森田 茂 ほか  
十四代酒井田柿右衛門、十四代今泉今右衛門、藤田喬平、島岡達三、永楽即全、清水六兵衛、深見陶治、ほか



竹内栖鳳  
「狗児」



三岸節子「花」



前田青邨「紅白梅」



池田遙邨  
「祇園のさくら」



福田平八郎「白桃」



菊池契月「那須宗高」



上村松園「雨の聴く」



秋野不矩「平安神宮」

### ●第28回 近代絵画作品展 カタログ

(229点掲載・A4変型サイズ) 無料。

ご希望の方はお電話下さい。(数に限りがあります)



「鉄斎堂へようこそ」  
http://www.tessaido.co.jp

## ギャラリー白川コレクション展 ・2つの展覧会から

と き／2月21日(火)～4月9日(日) 12:00～6:00PM

ところ／ギャラリー白川 (月曜休廊)

京都市東山区祇園下河原上弁天町430-1 ☎532-2616

ギャラリー白川では、2月から4月にかけて、Part I モノトーンの世界から(2月21日～3月12日)、Part II - 赤の世界から(3月21日～4月9日)と2つのテーマによる展覧会を開催いたします。

「Part I モノトーンの世界から」では、黒をテーマに表現された世界を展覧いただきます。

出展作家：ジョン・ケージ、サム・フランシス、ソル・ルウィット、R・マンゴールド、舟越桂、白髪一雄、松谷武判、大平和正、片山雅史、深澤幸雄、三樹正典、シーズン・ラオ、藤田修、山本桂右、山中現、利渉重雄、黒岩知里。

「Part II - 赤の世界から」では、赤をテーマに表現された世界を展覧いただきます。

展示作家：サム・フランシス、R・マンゴールド、ホセ・マリア・セシリア、舟越桂、白髪一雄、高安醇、井上隆夫、今尾栄仁、斎藤典子、黒岩知里。

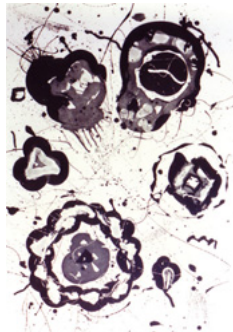
日本画、油彩、アクリル画、版画、立体と様々なジャンルの作家による2つの世界をお楽しみください。  
(ギャラリー白川代表 池田眞知子)



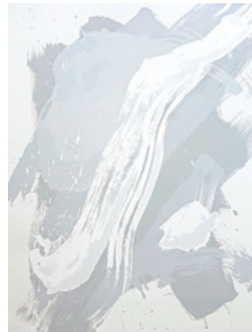
藤田修



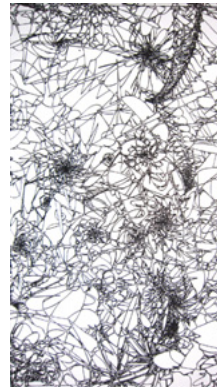
舟越桂  
「解き墨で描かれた作品」



サム・フランシス  
「モノクロのエッチング」



片山雅史  
「墨(和紙に面相筆)」



藤田修  
「フォットポリマーグ  
ラヴェール技法による  
深みのある黒」

会場	日曜	1	2	3	4	5	6	7	8	9	10	11	12	13	14	15	16	17	18	19	20	21	22	23	24	25	26	27	28	29	30	31
		水	木	金	土	日	月	火	水	木	金	土	日	月	火	水	木	金	土	日	月	火	水	木	金	土	日	月	火	水	木	金
延寿堂ギャラリーソフォラ 中京区二条寺町東入 211-5552		高田志保展 (陶器) (木曜休廊)							杉江智展 (硝子) (木曜休廊)											西山雪展 (硝子)	→4/16											
御池画廊 北区小山上総町20-2 492-3083		洋画・日本画常設展 (土日祝休廊)																														
画廊後素堂 中京区新町丸太町下ル 231-0938		貸ギャラリー受付中																														
画廊たづ 東山区神宮道三条西入ル 771-8225		日本画常設展 (日祝休廊)																														
ぎおんギャラリー八坂 東山区祇園町南側 525-1717		情熱の画家 安食玄洋 絵画展											2023春のたまふフェア in ぎおん (安部和美)																			
喜聞堂アートスペース余花庵 中京区寺町通御池上ル 212-9793		奥順 結城袖展 「地の設計」					前原葉陽・森津竹仙・ 横道保博 響きあう墨IRO-それぞれに-					VISIONNAIRE Digital Art Exhibition Blanche 17					寺沢京秀 市松人形と創作人形 作品展					ほむ漫画展	→4/2									
ギャラリーM 中京区錦薬師高倉西 221-0979		雛月の旅と音楽 (ニューイヤーコンサート) を絵にする展 (松本祐佳)																														
ギャラリー花友じゅらくだい 上京区智恵光院中立売上ル 451-0005		貸ギャラリー受付中 (新入会画廊です)																														
ギャラリー祇園小舎 東山区四条通繩手東入 551-3828		着物 フリー ダム					春の おしゃれ 着物展					なないろ ハーモニー 展					第2回春のいずみ展					ランディ・ ソシエテ展	→4/2									
ギャラリー吉象堂 中京区三条柳馬場東 221-3955													第23回 丸池 '69展 '69京都市立美大 日本画卒展																			
ギャラリー Create洛 中京区丸太町通堺町角 708-7898		瀬島匠VS高橋雅史 Wilderness (洋画)					阿部良広個展 -海への想い- (洋画)					荒牧陽一郎個展 (洋画)					米田実展 -「斑」madara- (日本画)					榎並和春個展 -旅寝の夜話- (洋画)	→4/2									
ギャラリーK 中京区寺町二条下ル西側 255-7518																																
ギャラリー恵風 左京区丸太町東大路東入 771-1011	1F	石田翔太 個展 (平面)					松生歩 日本画展 (月曜休廊)											田村仁美展 (平面)					後藤吉晃展 (平面)					→4/2				
	2F	日本画二人展 細川真耶×高本沙弥																木田陽子展 (陶芸)					入江俊平展 (平面)					→4/2				
会場	日曜	1	2	3	4	5	6	7	8	9	10	11	12	13	14	15	16	17	18	19	20	21	22	23	24	25	26	27	28	29	30	31
		水	木	金	土	日	月	火	水	木	金	土	日	月	火	水	木	金	土	日	月	火	水	木	金	土	日	月	火	水	木	金
ギャラリー胡々湾 東山区神宮道三条上ル 090-8367-1460		貸ギャラリー受付中											岸田孝子日本画展 (会期中無休)					杉原 美佐子 日本画展					→4/2									
ギャラリー佐野 中京区寺町通薬師西北角 221-2767		貸ギャラリー受付中											森沙貴個展 (日本画)																			
ギャラリー三条祇園 中京区寺町通御池上ル 221-6401																																
ギャラリー白川 東山安井東一筋日南 532-2616		ギャラリー白川 コレクション展 Part1 「モノトーンの世界から」(月曜休廊)											ギャラリー白川 コレクション展 Part2 「赤の世界から」(月曜休廊)											→4/9								
ギャラリー翔 左京区北山通下鴨中通東 724-8154		ふじわらえつこ 個展 (絵画 他)											キムラトモミ 個展 (版画 他)					あとりえ hachi 水彩画展					→4/2									
ギャラリー16 東山区三条通白川橋西入上ル 751-9238		小林 椋展 (インスタレーション) <small>(※本展は2023年3月10日(土)から、3月11日(日)まで 3日間開催。本展は3月10日(土)から3月11日(日)まで</small>					佐々木昌夫個展「不明へ」(月曜休廊) SASAKI Masao Exhibition 「To Unknown」 (鉄を素材にしたインスタレーション)											マツムラアヤコ個展 「夜に」"at night" (立体インスタレー ション)					→4/2									
ギャラリーSpace妙 左京区松ヶ崎堀町1-1 090-6605-0656		貸ギャラリー受付中											□覚 (しかく) 反応 実験展「ウズウズ」																			
ギャラリー創 中京区河原町御池上ル 251-0522		常設展																														
ギャラリーTAJIRO 東山区繩手通新橋下ル 0774-27-1733		貸ギャラリー受付中																														
ギャラリー鉄齋堂 東山区新門前東山西 531-6164													第28回近代絵画作品展 (無料鑑定会「三日鑑」24・25・26日開催)																			
ギャラリー富小路 下京区富小路綾小路下ル 090-7095-0576		休廊																														
ギャラリーなかむら 中京区姉小路河原町東 231-6632													宮永甲太郎展 (陶芸) (月曜休廊)																			

### 【他所で見たい展覧会】

「没後40年・黒田辰秋展」～山本為三郎コレクションより：1月21日(土)～5月7日(日) アサヒビル大山崎山荘美術館 (京都府乙訓郡大山崎町銭原5-3 ☎075-957-3123)  
「開館1周年記念・大阪の日本画展」：1月21日(土)～4月2日(日) 大阪中之島美術館/国立国際美術館 (大阪市北区中之島4-3-1 ☎06-431-7285)  
「特別展・恐竜図鑑一失われた世界の想像・創造」：3月4日(土)～5月14日(日) 兵庫県立美術館 (神戸市中央区脇浜海岸通1-1-1 ☎078-262-1011)  
「ピカソとその時代」展：2月4日(土)～5月21日(日) 国立国際美術館 (大阪市北区中之島4-2-55 ☎06-6447-4680)  
「とびたつとき・池田満寿夫とデモクラートの作家」：2月4日(土)～4月9日(日) 和歌山県立近代美術館 (和歌山市吹上1-14-4 ☎073-436-8690)  
「恐ろしいほど美しい、幕末の天才絵師・絵画」：4月22日(土)～6月18日(日) あべのハルカス美術館 (大阪市阿倍区天王寺駅すぐ ☎06-4399-9050)  
「光陰礼讃・近代日本最初の洋画コレクション」：3月14日(火)～5月21日(日) 泉屋博古館 (京都市左京区鹿ヶ谷下宮ノ前町24 ☎075-771-6411)  
「一山の魅力に惹かれて一國府克展」：2月21日(火)～5月7日(日) 南丹市立文化博物館 (京都府南丹市園部町小桜町63 ☎0771-68-0081)

会場		日曜		1	2	3	4	5	6	7	8	9	10	11	12	13	14	15	16	17	18	19	20	21	22	23	24	25	26	27	28	29	30	31									
会場		日曜		水	木	金	土	日	月	火	水	木	金	土	日	月	火	水	木	金	土	日	月	火	水	木	金	土	日	月	火	水	木	金									
企	ギャラリー白梅園 北区北野上白梅町G3 461-0427	白崎信子 ガラス作品 常設展																																									
貸企	ギャラリーヒルゲート 中京区寺町三条上ル 231-3702	1F	石田 真弓 & 田島 亮一 2人展 in KYOTO (平面・立体)	第9回瀬画会展 曾根孝子・田中孝・白崎和雄・西野理洋画展 (愛知県立芸術大学卒)			小間size KOGEI展 京都市芸美術作家協会			シュライナー・コール 作品展 (絵画)			木村 隆 陶展			→4/2																											
		2F	物語作家 山本昌平の小品と素描展			ウオーターカラー 橋本真弓とはるびの会展			村井宏二・由美子 二人展			→4/2																															
		奥庭 空間	江藤佳央 石彫 自選展																																				→6/25				
企	ギャラリー美楽堂 東山区神宮道三条上ル 761-9710	日本画常設展																																									
貸企	ギャラリーマロニエ 河原町四条上ル東側 221-0117	3F	竹田雅弘 (写真)				扇田克也・上野雄次「X DAYS」			まろにえ市			→4/9																														
		4F				野津果音 (漆)			堀江タダシ (染織)			→4/2																															
		5F	森下希和子 (日本画)						村岡信幸 (日本画)																																		
貸企	ギャラリー八坂茶閑 東山区八坂通り小松町565 080-1155-0710	貸ギャラリー受付中																																									
企貸	ギャラリー唯 左京区岡崎神宮道東側 752-0348	休廊			土詩展2023 in kyoto			休廊			松永恵子 墨彩画展			→4/2																													
企貸	ギャラリー龍馬 河原町三条下ル東入 211-7700	「坂本龍馬と酢屋」常設展																																									
企	ギャラリー正観堂 東山区切通新門前上ル 533-4110	常設展 (水・日 休廊)																																									
企	ギャラリー宮脇 中京区寺町二条上ル 231-2321	ギャラリー宮脇は開廊50周年記念改装工事のため初夏まで店頭休廊中です。																																									
企貸	ギャラリー百音 (もね) 左京区岡崎神宮道東側 708-2138	和洋陶器在庫処分市 (月曜休廊)																																				→4/9					
		併催 抹茶碗 逸品掘り出し市 (作家物・窯物などを30%~70%OFFの特別価格にて) (月曜休廊)																																				→4/9					
貸企	京都ギャラリー 中京区烏丸通錦上ル東側9F 257-5435	貸ギャラリー受付中																																									
企	京都芸大ギャラリーアーク 中京区御池通堀川東入 253-1509	フェムケ・ヘレフラーフェン「Corrupted Air   腐敗した空気」 (月曜休廊)																																									
企	京都芸術センター 中京区室町錦薬師下ル 213-1000	井上亜美 「The Garden」 國森麻衣佳展																																									
企	京都市学校歴史博物館 下京区御幸町通仏光寺下ル 344-1305	郡中小学校 - 京都市におけるもう一つの小学校150年 - (水曜休廊)																																				→4/23					
会場		日曜		1	2	3	4	5	6	7	8	9	10	11	12	13	14	15	16	17	18	19	20	21	22	23	24	25	26	27	28	29	30	31									
会場		日曜		水	木	金	土	日	月	火	水	木	金	土	日	月	火	水	木	金	土	日	月	火	水	木	金	土	日	月	火	水	木	金									
貸企	京都写真美術館 東山区神宮道三条上ル 746-2931	1F [月]	清永安雄 作品展																																								
		1F [書]																																									
		2F [花]	3.11 オモイデアーカイブ 3.11 キラクのキロク、そしてイマ。2023			鈴木健太郎作品展			植田正治 写真展			→4/2																															
企	京都陶磁器会館 東山区東大路五条上ル 541-1102	1F	伝統産業後継者育成研修 陶磁器コース修了作品展			京焼作品常設展																																					
		2F	なづな学園展 (木曜休廊)																																								
貸企	京都万華鏡ミュージアムアートスペース 中京区姉小路東洞院東入 254-7902	ときおり会 グループ展			清交会 写真展			開館時間・開催期間は変更になる可能性があります。 最新の情報は当館のHPにてご確認ください。			ほりほり♪ てんでん♪ 有影点			→4/2																													
貸企	堺町画廊 中京区堺町御池下ル 213-3636	← ヴェロニク・タジョ来日記念お話し																																									
貸企	里見有清堂 中京区堺町三条上ル 221-5423	貸画廊受付中																																									
企	蔵丘洞画廊 中京区御池寺町東入 255-2232	大竹茂夫の不思議世界 (会期中無休)																																									
企	大雅堂 東大路通祇園上ル 541-7388	円祭其の十九 中島千波展 (会期中無休)																																									
企	玉山名史刀 東山区三条通神宮道西入 708-8210	常設展/美術剣・刀装具・兜・鎧など武具全般																																									
企	梅軒画廊 中京区烏丸四条上ル 221-3510	日本画・洋画常設展			Art Fair Tokyo 出展 森萌衣・高寶鈴 2人展			日本画・洋画常設展																																			
企	星野画廊 東山区神宮道三条上ル 771-3670	甲斐莊楠音の素顔 その知られざる素描世界の魅力 毎月曜と3/12(日)・3/19(日)休廊																																				→4/1					

【京都画廊連合会ニュースの購読予約受付中】1年間¥2,000円です。毎月末にお手紙に届けられます。申込みは星野画廊(☎771-3670)まで振込用紙をご請求ください。  
【短信】京都画廊連合会ニュースの展覧会紹介記事で掲載している作品の画像は、当画廊のホームページ (<http://www.kyoto-art.net/>) では、  
すべてカラー図版として掲載しています。どうぞお楽しみください。

発行：京都画廊連合会 京都市中京区高倉三条上ル 京都府京都文化博物館内 (☎222-0895) <http://www.kyoto-art.net/>