



“五彩を感じて” 印象の墨の世界

と き／6月5日(水)～9月8日(日) 9:30AM～5:00PM
 ところ／京都府立堂本印象美術館 (祝日以外の月曜休館)
 京都市北区平野上柳町26 ☎075-463-0007

堂本印象 (1891-1975) は具象や抽象など多彩な表現方法により、独自の画風を追い求めたことで知られる。本展ではその本質にある水墨表現にスポットを当てて作品を選び出している。印象の本格的な墨の表現の追求は、平安時代の仏画に見られる流麗な線に対する憧憬から始まり、その後、仏教の教えを深く学ぶなかで抽象性を帯びていき、戦後にはアンフォルメルの影響を受け、黒色を基調にした独自の抽象表現を確立させた。初期の水墨表現とともに、戦後のアンフォルメルの影響を受けた抽象画も展示し、堂本印象ならではの幅広い墨の世界を紹介している。



堂本印象「はるかなる海」1967年



堂本印象「雲収日昇 (右隻)」1938年

堂本印象「夕顔図」1935年

同時開催：第5回京都工芸美術作家展
 出品者：久保田繁雄 (染織) 小林英夫 (陶芸) 柴田良三 (陶芸) 山出勝治 (染織)

伊部京子展「和紙物語」

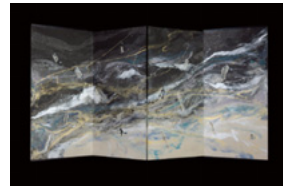
と き／6月7日(金)～7月26日(金) 10:00AM～5:00PM
 ところ／中信美術館 (月曜休館) ☎075-417-2323
 京都市上京区下立売通油小路東入西大路町136-3

一貫して和紙を素材に、平面作品のみならずインスタレーションや舞台美術など幅広い作品を手掛ける和紙造形作家伊部京子による展覧会。1974年の初個展以来、50年にわたり一貫して和紙を素材とした創作活動を展開し、アート、クラフト、デザインの境界を越えて独自の領域を開拓する。多様な芸術や文化を育んできた土壌となってきた和紙を「日本の自然と文化の調和の象徴」と捉え、長い歴史と人々の想いを孕んだ奥行きある作品を生み出す。インスタレーションや舞台美術など幅広い作品を手掛け、アメリカを中心に発表を続ける。美術館での展示のみならず、国内外の舞踊団の舞台美術、パブリック・アートなど、ユニークでスケールの大きい作品を幅広く展開し、二十数か国で展覧会を開催している。本展では、1990年代から最新作までの作品の変遷を辿り、多様な和紙の表現を紹介する。



「CRESCENT」
2000年

- 伊部京子略歴
 1941年 名古屋市生まれ
 1967年 京都工芸繊維大学大学院修士課程修了
 1988年 第4回イサドラダンカン賞 ビジュアルデザイン部門賞 (アメリカ) 第10回AVON芸術賞
 1989年 第1回京都府あけぼの賞
 1990年 サンパウロ美術評論家協会賞 (ブラジル)
 1993年 京都府文化賞功労賞を受賞
 2002年 日本伝統文化賞
 2012年 第25回京都美術文化賞 2019年 京都市文化功労者



「四曲屏風 GALAXY 23-3」
2023年



「曙光」2024年

会場	日曜	1月	2火	3水	4木	5金	6土	7日	8月	9火	10水	11木	12金	13土	14日	15月	16火	17水	18木	19金	20土	21日	22月	23火	24水	25木	26金	27土	28日	29月	30火	31水
京都府 京都文化博物館 中京区高倉通三条上ル 222-0888	2F	祇園祭-山鉾巡行の歴史と文化																														→8/4
	3F	天平の都 恭仁京 (くにきょう) - 最新の発掘調査成果から																														
	4F	日本の巨大ロボット群像 - 鉄人28号、ガンダム、ロボットアニメの浪漫 -																														→9/1
	5F	日本京都 第10家 期協 展會			2024			「無残やな」 リアリズム 芦田英次 写真展			現文・ア 人代・イ 光画展			フ第29 アイン ズ京 都・																		
	6F																															
別館																																
京都学・歴史彩館 左京区下鴨半木町1-29 723-4831											休館日	令和6年度 京都府ミュージアムフォーラム合同展覧会 スポットライト-今、ミュージアムが光を当てたい逸品展- (休館日：7/15)																		→9/8		

会場		日曜		1	2	3	4	5	6	7	8	9	10	11	12	13	14	15	16	17	18	19	20	21	22	23	24	25	26	27	28	29	30	31
				月	火	水	木	金	土	日	月	火	水	木	金	土	日	日	火	水	木	金	土	日	月	火	水	木	金	土	日	月	火	水
京都国立近代美術館 左京区岡崎公園内 761-4111	3F	倉俣史朗のデザインー記憶のなかの小宇宙																														→8/18		
	4F	2024年度 第2回コレクション展 印刷/版画/グラフィックデザインの断層 1957-1979																														→8/25		
京都国立博物館 東山区東大路七条西 541-1151	特集展示 豊臣秀次公430回忌 特集展示 豊臣秀次と瑞泉寺																														→8/4			
	修理完成記念 特別公開 重要文化財 縹糸威胴丸 (はなだいとおどしどうまる)																														→8/4			
京都市 京セラ美術館 左京区岡崎公園内 771-4334	本館	バリ ポンビドゥーセンター キュビズム展-美の革命-										没後50年 生誕120年 奥村厚一 光の風景画家展 コレクションルーム (京都市美術館所蔵品展示) 夏期 特集「女性が描く女性たち」										→9/8												
		第46回 日本新工藝展					第93回 第一美術 京都展					第64回 日本南画院展 京都展					LINK展21					→9/27												
	東山 キューブ	京都市美術館開館90周年記念展 「村上隆 もののけ 京都」																														→9/1		
	別館 1F	第62回 日本現代工芸 美術展					Heart Art in KYOTO 2024 第25回 エイズ チャリティー 美術展					第103回 平安書道会 公募展					第22回 須邇会展					第42回 京都 水彩画会・ 会友作品展	→8/4											
	別館 2F																																	
	京都府立 文化芸術会館 河原町府立病院前 222-1046	1F	第61回 自由美術関西展 (美総合)					2024 独立美術京都作家展 (洋画)					第62回 日本水彩画会京都展 (洋画)																					
2F																																		
3F																																		
京都府立堂本印象美術館 北区平野上柳町26 463-0007	企画展 五彩を感じて 印象の墨の世界 同時開催 第5回京都工芸美術作家展 (会場: 京都府立堂本印象美術館新館)																														→9/8			
何必館・京都現代美術館 東山区祇園町北側 525-1311	何必館コレクション 村上華岳・山口薫・北大路魯山人展 (7/15以外の月曜休館)																																	
高島屋 下京区河原町四条下ル 221-8811	画廊	宮本貞治展					松平莉奈展 (日本画)					小島久典展 (洋画)					六風会 (日本画)					重岡良子展 (日本画)					十景会 (洋画)	→8/5						
		美術工芸 サロン					井上路久 陶展					上田直方展 (茶道具)					月山貞利展 (工芸)																	
	グランド ホール	京うちわ 阿以波展					稲葉広樹 陶展					細見博子 ガラス・金属造形展					金田萌永 陶展					井上貞利 陶展					→8/5							
大丸 中京区四条高倉 211-8111	画廊	掛軸 紅札市		日本新工芸近畿会選抜展					入魂の芸術 日本刀展					宇城翔子 日本画展 ～儂くも強く美しく～					岸本志津 日本画展 ～祈り・結び～					岩崎政雄 第3回 陶展		→8/6								
	アート サロン	平井宏明 ガラス展		中司満夫油彩画展					京の風物詩 荒尾元・田井豊二・成尾麻衣子 三人展					ミチヨ スクラッチ絵画展 ～神話伝承 古今東西～					岡田俊一展 ～源氏物語に寄せて～					真実美 第3回 陶展		→8/6								
	ミュージアム																																	
中信美術館 上京区下立売池小路東入 417-2323	伊部京子展「和紙物語」(月曜休館)																																	
並河靖之七宝記念館 三条通北裏白川筋東 752-3277	春季特別展 並河七宝 -百年の時を越えて- (月曜・木曜休館・祝日の場合は翌日に振替)															夏季休館															→9/1			
泉屋博古館 左京区鹿ヶ谷宮ノ前町24 771-6411	改修工事のため、2025年春まで休館いたします。																																	
会場		日曜		1	2	3	4	5	6	7	8	9	10	11	12	13	14	15	16	17	18	19	20	21	22	23	24	25	26	27	28	29	30	31
				月	火	水	木	金	土	日	月	火	水	木	金	土	日	日	火	水	木	金	土	日	月	火	水	木	金	土	日	月	火	水
芦屋画廊 KYOTO 左京区 頭町 357-8 754-8556	アートギャラリー 博宝堂 左京区岡崎神宮道東側 771-9401	女流作家作品展 (月曜休廊)					山田喜代春木版画展 (月曜休廊) 11日作家在廊										アート マルシェ																	
		常設展 (貸ギャラリー受付中)																																
アートスペース 柚 (ゆう) 東山区二条通東山西入 090-6916-5353	いのち瞬く ～太田りか 染色作品展～					シュルレアリスム& コンテンポラリー・アート ヴィジョニア展										南原稚奈展 (日本画)																		
アートスポット 櫻奏 粟田区八坂通大和通東入南入 090-3945-7492	常設展 (火曜日 11:00～13:00 木曜日 11:30～13:00) 他の日時は予約制 (ご連絡ください)																																	
Art Space 癒心庵 長岡京市今里畔町24-8 951-2788	7月19日(金)～8月27日(火) 西洋陶磁器展示 (岡村医院本館南側) 開館日: 毎週火曜・金曜 (祝日は休館・完全予約制: 午前・午後各一組4名まで)																																	
綾小路ギャラリー 武 下京区綾小路高倉東入ル 351-4787	祇園祭展																																	
芸艸堂画廊 中京区寺町二条下ル 231-3613	木版画常設展 (貸ギャラリー受付中)																																	

企: 企画および常設を中心に活動する画廊 貸: 貸画廊

[今月の展覧会より]

何必館コレクション

村上華岳・山口薫・北大路魯山人展

と き／6月1日(土)～7月28日(日) 10:00AM～6:00PM
ところ／何必館・京都現代美術館(月曜休館 但し、7/15は開館)
京都市東山区祇園町北側271 ☎075-525-1311

このたび「村上華岳・山口薫・北大路魯山人展」を開催いたします。
この3人の作家は、何必館・京都現代美術館のコレクションの柱であり、また日本美術において非常に重要な作家達です。
本展では、若くして国画創作協会のメンバーとして活躍し、その独自の画業から「線の行者」といわれる日本画家、村上華岳(1888～1939)。秀でた色彩感覚と造形的感性によって多くの作品を遺し、作品がたたえる豊かな詩情から「詩魂の画家」と評された洋画家、山口薫(1907～1968)。



山口 薫
「おぼろ月に輪舞する子供達」
1968年



北大路魯山人「つばき鉢」
1938年

書家としてその芸術活動をスタートさせ、「獨歩」の精神を持って、美術工芸のあらゆる分野で作品を生み出した北大路魯山人(1883～1959)。個性溢れる3人の作家を中心に、約60点の作品を、全館を使い展覧いたします。



村上華岳「太子樹下禪那」
1938年

- 記念出版 「村上華岳 作品集」 3,500円
 - 「山口 薫 詩魂の画家」 3,500円
 - 「和の美を問う 北大路魯山人」 3,500円
- <http://www.kahitsukan.or.jp>

第6回 祇園 楽美祭

と き／7月13日(土)～7月21日(日) 10:00AM～6:00PM
ところ／ギャラリー鉄齋堂(会期中無休)
京都市東山区新門前通東大路西入ル梅本町262 ☎075-531-6164



この度、第6回祇園楽美祭を開催させていただきます。江戸時代から昭和末迄の日本画を中心に1万円より500点余りを展示即売させていただきます。屏風も多数展示しております。沢山の中からお気に入りの作品と出会っていただけるものと思います。また弊社ホームページでも全作品をご覧いただけます。

主な出品作家

古画より－円山応挙、森狙仙、松村呉春、谷文晁、松村景文、仙厓義梵、大徳寺蓮月 他
新画より－竹内栖鳳、横山大観、富岡鉄斎、橋本関雪、福田平八郎、土田麦僊、小野竹喬、堂本印象、池田遙邨、秋野不矩、山口華楊、前田青邨、奥村土牛、林武、中川一政、奥村厚一 他
道具より－河井寛次郎、深見陶冶、隠崎隆一、八木一夫、三浦竹泉 他

*同時開催：奥村厚一展－自然と共に－

7月19日より京セラ美術館に於いて奥村厚一展が開催されます。それに合わせて、楽美祭の中で奥村先生の小品展を展示させていただきます。先生の自然に解け込むような素直な作品を感じていただければ幸いです。

第6回 祇園 楽美祭 カタログ
(244点程掲載・A4変型サイズ) 無料。
ご希望の方はお電話下さい。(数に限りがあります)



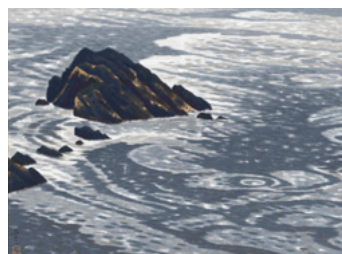
円山応挙「富士」



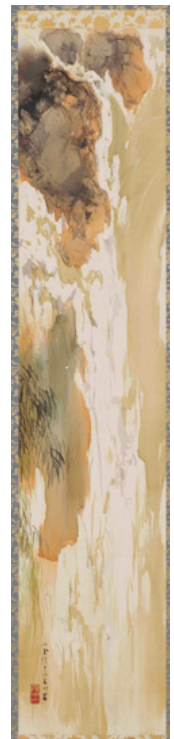
横山大観「三保の富士」



伊藤小坡「青葉の頃」



奥村厚一「潮紋」



竹内栖鳳「瀑布」

「失われた風景・懐かしい光景」展

と き／7月9日(火)～9月14日(日) 10:30AM～6:00PM
 ところ／星野画廊(前期と後期の変則展示)
 京都市東山区神宮道三条上ル ☎075-771-3670

前期：7月9日(火)～7月26日(金) *7/15(祝)と7/21(日)、7/22(月)：休廊
 後期：8月20日(火)～9月14日(土) *会期中：日曜・月曜休廊

星野画廊ではその設立以来、作者の知名度や画壇での評価などを度外視して、「あっこの絵はなんだ」「よく描けてるな」「珍しいな」「佳い絵やな」などと素直に感動することを基本に作品を収集し、時代に埋もれた画家と作品の発掘顕彰に努めてきました。

本展では画廊収集品の中から、ひと昔ふた昔前なら普通にあった懐かしい光景や、既に失われて存在しない風景を描いた作品(洋画と日本画)などを特集します。これまでの画廊企画展で紹介した作品や、入手して以来まだ一度も展示したことがない作品もご覧頂けるように準備しています。私たち日本人が心の故郷として偲ぶことができる絵の数々との出会いがあります。祇園囃子で賑わう京都散策のついでに是非お越しください。お待ちしております。なお前期と後期で作品の一部を展示替えます。



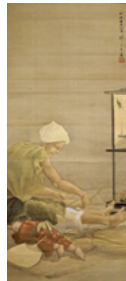
国光宣二「写生中の鹿子木先生」
 1940(昭和15)年 油彩10号
 鹿子木孟郎の日光写生旅行に同道した門下生・国光宣二が写生中の師を描いた肖像。翌年、国光はハルビン滞在中に心労後、直ぐに戦病死。師匠の鹿子木も同年に亡くなっている。薄幸の画家と鹿子木最後の写生中の姿を留める貴重な作品。



上野山清貴《五条仮橋》1935(昭和10)年頃
 油彩20号
 1935(昭和10)年6月の大規模水害により鴨川にかかる多数の橋が流された。本作は、流された五条大橋上手に架けられた仮の橋を描いた。当時の五条通はまだこんな狭い道路だったことが分かる。



花井抱養「麓の在所」
 1920(大正9)年
 第2回帝展
 絹本彩色・軸装



千種掃雲
 「夜なべ」
 1901(明治34)年
 絹本彩色・軸装



前田萩彦「出町の緑雨」昭和初期頃
 絹本彩色・軸装
 現在の出町商店街入口付近から、出町橋と比叡山を望む光景である。橋の北側に風呂屋があり、南側には出町柳の象徴たる立派な柳の木。本作は今出川通りに賀茂大橋(1931年開通)ができる前の光景だろう。



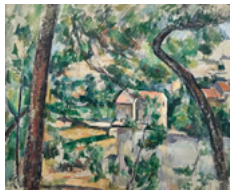
北連蔵「明治大帝御不例平癒祈願図」昭和初年頃
 油彩20号
 国民に敬愛された明治天皇が崩御される直前の皇居前広場は、平癒祈願の老若男女で皇居前広場を埋め尽くされた。本作は国史美術館に飾る依頼画大作の原画と伝えられる。

パリ ポンピドゥーセンター キュビズム展 — 美の革命 —

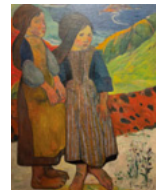
と き／3月20日(祝)～7月7日(日) 10:00AM～6:00PM
 ところ／京都市京セラ美術館(振替休日以外の月曜休館)
 京都市左京区岡崎公園内 ☎075-771-4334

本展では、世界屈指の近現代美術コレクションを誇るパリのポンピドゥーセンターの所蔵品から、キュビズムの歴史を語る上で欠くことのできない貴重な作品が多数来日し、そのうち50点以上が日本初出品である。20世紀美術の真の出発点となったキュビズムの豊かな展開とダイナミズムを、主要作家約40人による絵画を中心に、彫刻、素描、版画、映像、資料など約140点を通して紹介する。日本でキュビズムを正面から取り上げる本格的な展覧会はおよそ50年ぶりのこと。

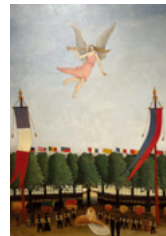
展覧会も残り僅かとなった。是非お見逃しにならないように異例の形での展覧会紹介とする。本展で注目すべきことは、日本国内の美術館からも重要作品が何点も賛助出品されていることだ。これほどの貴重な作品が日本国内に所蔵されていることにも着目していただきたい。



ポール・セザンヌ「曲がった木」
 1888-1890年
 ひろしま美術館蔵



ポール・ゴーガン「海辺に立つプルトーニウの少女たち」
 1889年 国立西洋美術館蔵(旧松方コレクション)



アンリ・ルソー
 「第22回アンデパンダン展に参加するよう芸術家達を導く自由の女神」
 1905-1906年
 東京国立近代美術館蔵



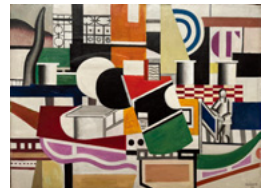
マルセルデュシャン
 「チェスをする人たち」1912年12月
 ポンピドゥーセンター／国立近代美術館・産業創造センター蔵



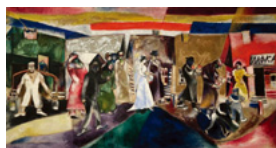
パブロ・ピカソ「肘掛け椅子に座る女性」1910年
 ポンピドゥーセンター／国立近代美術館／産業創造センター蔵



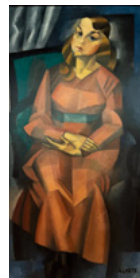
ジョルジュ・ブラック「果物皿とトラップ」
 1913年初頭 ポンピドゥーセンター／国立近代美術館／産業創造センター蔵



フェルナン・レジェ「タグボートの甲板」
 1920年 ポンピドゥーセンター／国立近代美術館・産業創造センター蔵



マルク・シャガール「婚礼」1911-12年
 ポンピドゥーセンター／国立近代美術館／産業創造センター蔵



アンドレ・ロート「アルグリットの肖像」
 1913年
 愛媛県美術館蔵



マリー・ローランサン「アポリネールとその友人たち」
 1909年 ポンピドゥーセンター／国立近代美術館・産業創造センター蔵

会場		日曜	1月	2月	3月	4月	5月	6月	7月	8月	9月	10月	11月	12月	13月	14月	15月	16月	17月	18月	19月	20月	21月	22月	23月	24月	25月	26月	27月	28月	29月	30月	31月			
企	絵草子		浮世絵・木版画・新版画常設																																	
企	延寿堂ギャラリーソフォラ		小路口力恵×吉田桂子 展 (ガラス×織)										展示替えの為、臨時休廊					深堀知子 (陶芸) (木曜休廊)										休廊								
企	御池画廊		常設展																																	
企	画廊たづ		日本画常設展 (日祝休廊)																																	
貸	ぎおんギャラリー八坂		京のきもの嵯峨宗 (着物展示販売) 住田宗明					たま&Shippoy展 安部和美 陶・イラスト展 浦本紀子 二人展					彩葉グループ 絵画展 代表 辻井友香					京のきもの嵯峨宗 (着物展示販売) 住田宗明 (月曜休廊)									→8/11									
貸	喜聞堂アトスペース余花庵		九十九伸一展 「コミニョーリ」 煙突夢物語					喜聞堂 屏風絵・古美術常設展																												
貸	ギャラリーM		祇園祭を描く展 (先祭と後祭) 松本祐佳																																	
貸	ギャラリー花友じゅらくだい		ロシア・ウクライナ出身画家作品展 (貸画廊受付中)																																	
貸	ギャラリー祇園小舎		写真展					方子平 水墨画展										ガラス and 4 飯田トモコ																		
貸	ギャラリー吉象堂		貸ギャラリー受付中																																	
貸	ギャラリー Create洛		岩井博石展 (洋画)					コスゲガズコ個展 (洋画)					キラリ! 発見					福田寛子・大田実穂 二人展 -日本画の絵画展-					夏季休廊					→8/31								
貸	ギャラリー恵風	1F	藤村明日香展 (平面)					奥田輝芳 個展 (月曜休廊)										度會保浩 個展 (ガラス) (月曜休廊)					→8/4													
貸		2F	田頭由起展 (陶芸)															高間智子 個展 (陶芸) (月曜休廊)					→8/4													
貸	ギャラリー胡々湾		貸ギャラリー受付中															四神と時を共に (絵画)					現展80回記念 京都アートフェア													
会場		日曜	1月	2月	3月	4月	5月	6月	7月	8月	9月	10月	11月	12月	13月	14月	15月	16月	17月	18月	19月	20月	21月	22月	23月	24月	25月	26月	27月	28月	29月	30月	31月			
貸	ギャラリー佐野		貸ギャラリー受付中																																	
企	ギャラリー三条祇園																																			
企	ギャラリー白川		第19回 現代アートうちわ展 (月・火曜休廊)																																	
貸	ギャラリー翔																																			
貸	ギャラリー16		70年代再考-版画・写真表現の波紋 (月曜休廊) <出品作家> 高松次郎・木下佳通代・彦坂尚嘉・木村秀樹・辰野登恵子・木村浩・石原友明															夏季休廊																		
貸	ギャラリーSpace妙		妙な箱展10 (木曜休廊)					貸ギャラリー受付中																												
企	ギャラリー創		日本画・洋画・古書画常設展																																	
企	ギャラリーTAJIRO		貸ギャラリー受付中																																	
企	ギャラリー鉄齋堂		常設展																																	
貸	ギャラリー富小路		夏季休廊																																	
企	ギャラリーなかむら																	吉原英里展 (版画) (月曜休廊)																		

【他所で見た展覧会】

- 「ときめきの髪飾り-おしゃれアイテムの技と美」展：4月27日(土)~8月4日(日) 細見美術館 (京都市左京区岡崎最勝寺町6-3 ☎075-752-5555)
- 「裏千家今日庵の茶室・寒雲亭ものがたり」展：4月18日(木)~7月7日(日) 茶道資料館 (京都市上京区堀川通寺ノ内町上ル ☎075-431-6174)
- 「中国やきもの7000年の旅」展：6月1日(土)~9月1日(日) アサヒグループ大山崎山荘美術館 (京都府乙訓郡大山崎町銭原5-3 ☎075-957-3123)
- 「菱田春草と画壇の挑戦者たち-大観、観山、その後の日本画へ」展：5月25日(土)~7月7日(日) 美術館「えきKYOTO」(京都市下京区京都伊勢丹7階隣接 ☎075-352-1111)
- 「没後30年 木下佳通代」展：5月25日(土)~8月18日(日) 大阪中之島美術館 (大阪市北区中之島4-3-1 ☎06-6479-0550)
- 「醍醐寺国宝展」：6月15日(土)~8月25日(日) 大阪中之島美術館 (大阪市北区中之島4-3-1 ☎06-6479-0550)
- 「拙人、安彦良和展」：6月8日(土)~9月1日(日) 兵庫県立美術館 (神戸市中央区脇浜海岸通1-1-1 ☎078-262-0905)
- 「梅津庸一 クリスタルパレス」展：6月4日(火)~10月6日(日) 国立国際美術館 (大阪市北区中之島4-2-55 ☎06-6447-4680)
- 「信濃橋洋画研究所、大阪にひとつ美術の花が咲く-展」：6月22日(土)~8月25日(日) 芦屋市立美術館 (芦屋市伊勢町12-25 ☎0797-38-5432)
- 「没後60年・辻愛造」展：5月2日(木)~7月15日(日) 西宮市大谷美術館 (兵庫県西宮市中浜町4-38 ☎0798-33-1699)
- 「開館40周年記念・滋賀の家」展：7月13日(土)~9月23日(日) 滋賀県立美術館 (滋賀県大津市瀬田南大菅町1740-1 ☎077-543-2111)
- 「ベリーベスト・オブ 白髪一雄展」：4月25日(木)~7月28日(日) 兵庫県立美術館 (神戸市中央区脇浜海岸通1-1-1 ☎078-262-1011)

会場		日曜	1月	2火	3水	4木	5金	6土	7日	8月	9火	10水	11木	12金	13土	14日	15日	16火	17水	18木	19金	20土	21日	22月	23火	24水	25木	26金	27土	28日	29月	30火	31水
企	ギャラリー白梅園 北区北野上白梅町G3 461-0427	白崎信子ガラス作品常設展																															
	貸企	1F	第31回 心に響く小品展 (月曜休廊)				第17回 京都二紀小品展				24京都銅版画協会 ミニアチュール展				共鳴とそのゆくえ				高橋まり・渡邊敬介・イトウナホ				片山雅一展 (油彩・銅版)										
2F		150人の現役作家の油彩・水彩・日本画・版画・写真・彫刻・工芸の小品				生駒泰光・日下部直起・黒田富紀子・近藤 慧子 他				京都銅版画協会特別展				江川 恵展 (日本画)																			
	奥庭空間	松本誠史 個展 新塊人と塊獣 (月曜休廊)																															
企	ギャラリー美楽堂 東山区神宮道三条上ル 761-9710	日本画常設展 (月曜定休)																															
貸企	ギャラリーマロニエ 河原町四条上ル東側 221-0117	3F	呉 健 (絵画)				友寄万梨奈 (テキスタイル) (月曜休廊)				夏季休廊																						
		4F	作家のコレクションII (月曜休廊)																														
		5F																															
貸企	ギャラリー八坂茶閑 東山区八坂通り小松町565 080-1155-0710	夏季休廊 (貸ギャラリー受付中)																															
企	ギャラリー唯 左京区岡崎神宮道東側 752-0348	暑中お見舞い展 (月曜休廊) Tulla 美しいインドの手仕事、洋服とストール 小林孝子 やまぶどうなどの籠																															
企	ギャラリー龍馬 河原町三条下ル東 211-7700	「坂本龍馬と酢屋」常設展																															
企	ギャラリー正観堂 東山区切通新門前上ル 533-4110	常設展 (月曜・水曜休廊)																															
企	ギャラリー宮脇 中京区寺町二条上ル 231-2321	S氏コレクション展II (13:00~18:00) (月曜休廊) リ・ウファン版画を中心に																															
貸企	ギャラリー百音(もね) 左京区岡崎神宮道東側 708-2138	夏のうつわアラカト (月曜休廊・15日は祝日のため営業)																伊達早苗 陶芸展「ようこそ青の世界へ」(月曜休廊) 呉須の青に象嵌、一珍などの手法を用い「物語」のような独自の世界を展開。 (鉢、茶碗、カップ、豆皿を中心にアクセサリーなどを展示販売)															
貸企	京都ギャラリー 中京区烏丸通錦上ル東側9F 257-5435	貸画廊受付中																															
企	京都芸大ギャラリーアクア 下京区下之町57-1 市立芸術大学C棟1階 585-2010	京都市立芸術大学移転記念事業 Floating and Flowing (月曜休廊) —新しい生態系を育む「対話」のために—																															
企	京都市立技術大学資料館 下京区下之町57-1 市立芸術大学C棟1階 585-2010	京都芸大〈はじめて物語〉第2期「日本最初京都府画学校」 (月曜休廊、但し7/15開館、7/16休廊)																															
企	京都芸術センター 中京区室町錦薬師下ル 213-1000	京都市における新教育の軌跡—京都に眠る「児童本位」の教育の世界— (毎週水曜休廊・祝日の場合は翌平日休廊)																															
企	京都市学校歴史博物館 下京区御幸町通仏光寺下ル 344-1305																																
会場		日曜	1月	2火	3水	4木	5金	6土	7日	8月	9火	10水	11木	12金	13土	14日	15日	16火	17水	18木	19金	20土	21日	22月	23火	24水	25木	26金	27土	28日	29月	30火	31水
企	京都写真美術館 東山区神宮道三条上ル 746-2931	1F	清永安雄 写真展「hana」																														
		2F	後藤芳貴 フィルム写真展「幻影世界」				横内勝司 写真展「時を超えて」				ハブチユウスケ ツムツム写真展				夏樹螢石 写真展																		
企	京都陶磁器会館 東山区東大路五条上ル 541-1102	1F	京焼作品の常設展示																														
		2F	山崎 匠 陶展 (木曜休廊)																														
貸企	京都万華鏡ミュージアムアートスペース 中京区姉小路東洞院東入 254-7902	陶と磁と木の万華鏡展 (月曜休)																															
貸企	宏 寛 堂 中京区姉小路高倉東入ル 090-7480-7733	1F: 京町家カフェ 2F: 書道家光峰展 (貸ギャラリー受付中)																															
貸企	堺 町 画 廊 中京区堺町御池下ル 213-3636	休廊		SURE書店 (講演あり)				休廊		biga 西アフリカのカゴ展				夏季休廊																			
企	大 雅 堂 東大路通祇園上ル 541-7388	嚙矢祭—其之百三十一— 林慶一展 休廊																嚙矢祭—其之百三十二— 松崎和美展—吉祥—															
企	玉山名史刀 東山区三条通神宮道西入 708-8210	常設展/美術刀剣・刀装具・兜・鎧など武具全般																															
企	梅 軒 画 廊 中京区烏丸四條上ル 221-3510	日本画・洋画常設展																															
貸企	ピニールテープ(旧後素堂) 中京区新町丸太町下ル 231-0938	貸画廊受付中																															
企	星 野 画 廊 東山区神宮道三条上ル 771-3670	休廊		「失われた風景・懐かしい光景」展〔前期〕 (7/15、7/21、7/22休廊)																休廊													

【京都画廊連合会ニュースの購読予約受付中】1年間¥2,000円です。毎月末にお手紙に届けられます。申込みは星野画廊(☎771-3670)まで振込用紙をご請求ください。
【短信】京都画廊連合会ニュースの展覧会紹介記事で掲載している作品の画像は、当画廊のホームページ(<http://www.kyoto-art.net/>)では、すべてカラー図版として掲載しています。どうぞお楽しみください。

発行：京都画廊連合会 京都市中京区高倉三条上ル 京都府京都文化博物館内(☎222-0895) <http://www.kyoto-art.net/>