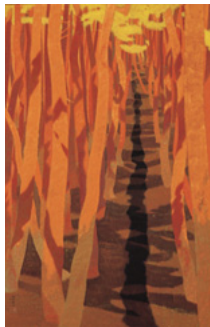




**没後50年・生誕120年
 奥村厚一・光の風景画家展**

と き／7月19日(金)～9月8日(日) 10:00AM～6:00PM
 ところ／京都市京セラ美術館(祝日以外の月曜休館)
 京都市左京区岡崎公園内 ☎075-771-4334

モネのように光を追求した日本画家がいた



「赤松の林」1955年
 (京都市美術館蔵)

1904(明治37)年京都市に生まれた奥村厚一は、京都市立絵画専門学校を卒業し研究科へ進学すると同時に、西村五雲に師事した。1929(昭和4)年に第10回帝展に初入選して以来、官展を中心に京都や信州などの土地を題材に、精緻な筆致に鋭く季節を捉えた風景表現を発表。1946年雪に覆われ立ち並ぶ木々を清澄な空気の下に描いた《浄晨》は日展特選を受賞した。



「浄晨」1946年
 (東京藝術大学蔵)



「湖光」1960年代
 (ギャラリー鉄斎堂蔵)

しかしその2年後(1948年)には山本丘人、上村松篁、秋野不矩らとともに創造美術(現創画会)を結成して官展を離れ、新しい日本画を創造する活動に身を投じた。それまでの日本画表現に疑義を呈し、自らの制作を厳しく問い直す中で、それまでの繊細な描線から、太い輪郭線や、面として大きく対象を捉えた風景表現を追求。さらに描く対象を大写しにして、大胆に抽象化し、激しい波や雲などの自然現象や木々の生命感を強調する作風も生まれた。

**没後40年
 幻の画家・有道佐一回顧展**

と き／8月6日(火)～8月18日(日) 10:00AM～6:00PM
 ところ／京都市京セラ美術館(会期中無休)
 京都市左京区岡崎公園内 ☎075-771-4334

有道佐一は1896(明治29)年に京都府綾部市に生まれた。1914(大正3)年18歳の時、綾部に写生旅行に訪れていた鹿子木孟郎に認められ入門したが、翌年末に鹿子木が再渡仏したため、鹿子木画塾の後を引き継いだ太田喜二郎の指導を受けたと思われる。1918年に帰国した鹿子木が下鴨にアカデミー下鴨家塾を開設後は再び鹿子木門となり、のちに画塾と鹿子木アカデミーの教授として後進を指導するようになる。1935年39歳の時、同じ鹿子木門の国光宣二、関口俊吾と共にフランスに渡る。パリ留学中、写生中の有道を20世紀の前衛的彫刻家ジャコメッティが見出し、サロン・デ・チュイルリーの客員に推したと言い伝えられる。翌年に帰国後、画壇の第一線での活動を拒み故郷に戻った。その後は故郷山家の自然豊かな四季の風景をひたすら描き続けた。1940(昭和15)年に東京丸ノ内の日本工業倶楽部で作品展が開催されたことはあるが、その生涯を垣間見る展覧会は故郷の綾部市以外では開催されることがなかった。本展は、孤高に生きた幻の画家・有道佐一の全貌に迫るものとして企画された。精神性豊かな稀有な画家の生き様と共に、美しい日本固有の風土美を執拗に塗りこめた、いぶし銀のように輝くマチエールの美しさにも注目してほしい。



「由良川上流の朝」1940
 (昭和15)年 油彩15号



「丹波路」1940
 (昭和15)年 油彩12号



「陽春」1943
 (昭和18)年 油彩12号

会場	日曜	1	2	3	4	5	6	7	8	9	10	11	12	13	14	15	16	17	18	19	20	21	22	23	24	25	26	27	28	29	30	31				
		木	金	土	日	月	火	水	木	金	土	日	月	火	水	木	金	土	日	月	火	水	木	金	土	日	月	火	水	木	金	土				
京都府 京都文化博物館 中京区高倉通三条上ル 222-0888	2F	紙間祭—山路道行の歴史と文化										京都府コレクションにみる刺繍の世界																→10/6								
	3F											福井勇—あいまいな輪郭／足利将軍、京都に住まう																→9/23								
	4F											日本の巨大ロボット群像 —鉄人28号、ガンダム、ロボットアニメの浪漫—																→9/1								
	5F	「十人十色 百煌百好」 栄美子戸田 ロープと ニューゼ ファーズ キルト展										佐々木省庵・ さち子 漆芸展					第12回ハクビ和紙ちぎり絵 学院京都全国展					京都大学 写真部OB 京都展					塊原社展					→9/1				
	6F	片山家第25回 能装束・能面展																				落語														
別館																																				
京都学・歴彩館 左京区下鴨半木町1-29 723-4831	令和6年度京都府ミュージアムフォーラム合同展覧会 スポットライト—今、ミュージアムが光を当てたい逸品展— (休館日：8/11、12、14)																															→9/8				

		日曜	1	2	3	4	5	6	7	8	9	10	11	12	13	14	15	16	17	18	19	20	21	22	23	24	25	26	27	28	29	30	31
会場		曜	木	金	土	日	月	火	水	木	金	土	日	月	火	水	木	金	土	日	月	火	水	木	金	土	日	月	火	水	木	金	土
企	絵草子	浮世絵・木版画。新版画常設																															
企	延寿堂ギャラリーソフォラ	休廊	東敬恭展 (陶芸)															松谷文生展 (陶芸)															
企	御池画廊	夏期休廊															洋画・日本画常設展 (土日祝休廊)																
企	画廊たづ	日本画常設展 (日祝休廊)					夏期休廊					日本画常設展 (日祝休廊)																					
貸	ぎおんギャラリー八坂	京のきもの嵯峨宗 (着物展示販売) 住田宗明 (月曜休廊)					夏期休廊										京のきもの嵯峨宗 (着物展示販売) 住田宗明																
貸	喜聞堂アートスペース余花庵	喜聞堂 屏風絵・古美術常設展																															
貸	ギャラリーM	夏休みの子どもを描く展 (先祭と後祭) 松本祐佳																															
貸	ギャラリー花友じゅらくだい	ロシア・ウクライナ出身画家作品展 (貸画廊受付中)																															
貸	ギャラリー祇園小舎	着物再生リメイクアート in 祇園	木の器 居七十七 いなとな					金澤孝夫個展 「生命との語らい」										真壁 悠個展 「あたりまえ」に 棲むひとびと															
貸	ギャラリー吉象堂	貸ギャラリー受付中																															
貸	ギャラリーCreate洛	夏期休廊																															
貸	ギャラリー恵風	1F 度會保浩個展 (ガラス)	夏期休廊																														
貸		2F 高間智子個展 (陶芸)																															
貸	ギャラリー胡々湾	貸ギャラリー受付中																															

		日曜	1	2	3	4	5	6	7	8	9	10	11	12	13	14	15	16	17	18	19	20	21	22	23	24	25	26	27	28	29	30	31			
会場		曜	木	金	土	日	月	火	水	木	金	土	日	月	火	水	木	金	土	日	月	火	水	木	金	土	日	月	火	水	木	金	土			
貸	ギャラリー佐野	貸ギャラリー受付中																																		
企	ギャラリー三条祇園																																			
企	ギャラリー白川	船越桂追悼版画展 (ギャラリー白川コレクションによる)															第1回ここから始まる～アメリカ															第2回				
貸	ギャラリー翔	夏期休廊																																		
貸	ギャラリー16	夏期休廊																																		
貸	ギャラリーSpace妙	貸ギャラリー受付中																																		
企	ギャラリー一創	日本画・洋画・古書画常設展																																		
企	ギャラリー鉄齋堂	常設展																																		
貸	ギャラリー富小路	夏期休廊																																		
企	ギャラリーなかむら	吉原英里展 (版画) (月曜休廊)																																		

【他所で見た展覧会】

- 「ときめきの髪飾りーおしゃれアイテムの技と美」展：4月27日(土)～8月4日(日) 細見美術館 (京都市左京区岡崎最勝寺町6-3 ☎075-752-5555)
- 「茶道入門ー茶の湯の道具」展：7月24日(水)～8月30日(金) 茶道資料館 (京都市上京区堀川通寺ノ内町上ル ☎075-431-6174)
- 「中国やきもの7000年の旅」展：6月1日(土)～9月1日(日) アサヒグループ大山崎山荘美術館 (京都府乙訓郡大山崎町銭原5-3 ☎075-957-3123)
- 「みうらじゅんFES マイブームの全貌」展：7月13日(土)～8月25日(日) 美術館「えきKYOTO」(京都市下京区京都伊勢丹7階隣接 ☎075-352-1111)
- 「福田どうぶつえん」展：7月13日(土)～10月1日(火) 福田美術館 (京都市右京区嵯峨天龍寺芒ノ馬場町3-16 ☎075-863-0606)
- 「没後30年 木下佳通代」展：5月25日(土)～8月18日(日) 大阪中之島美術館 (大阪市北区中之島4-3-1 ☎06-6479-0550)
- 「醍醐寺国宝展」：6月15日(土)～8月25日(日) 大阪中之島美術館 (大阪市北区中之島4-3-1 ☎06-6479-0550)
- 「描く人、安彦良和展」：6月8日(土)～9月1日(日) 兵庫県立美術館 (神戸市中央区脇浜海岸通1-1-1 ☎078-262-0905)
- 「梅津庸一 クリスタルパレス」展：6月4日(火)～10月6日(日) 国立国際美術館 (大阪市北区中之島4-2-55 ☎06-6447-4680)
- 「信濃橋洋画研究所、大阪にひとつ美術の花が咲くー展」：6月22日(土)～8月25日(日) 芦屋市立美術館 (芦屋市伊勢町12-25 ☎0797-38-5432)
- 「イタリア・ポロニーヤ国際絵本原画展」：8月17日(土)～10月14日(日) 西宮市大谷美術館 (兵庫県西宮市中浜町4-38 ☎0798-33-1699)
- 「開館40周年記念・滋賀の家」展：7月13日(土)～9月23日(日) 滋賀県立美術館 (滋賀県大津市瀬田南大萱町1740-1 ☎077-543-2111)
- 「高山辰雄展」：7月13日(土)～9月23日(月) 佐川美術館 (滋賀県守山市水保町北川2891 ☎077-585-7800)

会場		日曜	1	2	3	4	5	6	7	8	9	10	11	12	13	14	15	16	17	18	19	20	21	22	23	24	25	26	27	28	29	30	31
		曜	木	金	土	日	月	火	水	木	金	土	日	月	火	水	木	金	土	日	月	火	水	木	金	土	日	月	火	水	木	金	土
企	ギャラリー白梅園 北区北野上白梅町G3 461-0427	白崎信子ガラス作品常設展																															
貸企	ギャラリーヒルゲート 中京区寺町三条上ル 231-3702	1F	片山龍一展 -星降る夜- (油彩・銅版)			梶浦隼矢展 いのちの放光 (創画会会友)(日本画)			勝山正則・春枝 二人展 (木版・フロッター・ジュ)			秋野靱子 スケッチ展 -北アルプス& ピレネー山脈縦断			伊藤 隆展 (水彩) -町並彩歩-															→9/1			
		2F				久保田敬英展 (絵画)			板遊会展 (木版)						洛楽展 (洛南高校美術部OB)															→9/1			
		奥庭 空席	松本 誠史 個展 新塊人と塊獣 (月曜休廊)																														→12/22
企	ギャラリー美楽堂 東山区神宮道三条上ル 761-9710	日本画常設展 (月曜休廊)										夏期休廊										日本画常設展 (月曜休廊)											
貸企	ギャラリーマロニエ 河原町四条上ル東側 221-0117	3F	夏期休廊																														→9/2
貸企	ギャラリー八坂茶閑 東山区八坂通り小松町565 080-1155-0710	貸ギャラリー受付中																															
企	ギャラリー唯 左京区岡崎神宮道東側 752-0348	夏休み																															
貸企	ギャラリー龍馬 河原町三条下ル東入 211-7700	「坂本龍馬と酢屋」常設展																															
企	ギャラリー正観堂 東山区切通新門前上ル 533-4110	夏期休廊																														→9/1	
企	ギャラリー宮脇 中京区寺町二条上ル 231-2321	常設展 (不定休) 8月30日～9月15日:「光の旅人」マティス・ベンシモ:日本初個展開催予定																															
貸企	ギャラリー百音(もね) 左京区岡崎神宮道東側 708-2138	← 伊達早苗 陶芸展「ようこそ青の世界へ」 呉須の青に象嵌、一珍などの手法を用い「物語」のような独自の世界を展開。(鉢、茶碗、カップ、皿を中心アクセサリーなどを展示販売)																															
貸企	京都ギャラリー 中京区烏丸通鏡上ル東側9F 257-5435	貸画廊受付中																															
企	京都芸大ギャラリーアクア 下京区下之町57-1 市立芸術大学C棟1階 585-2010	むらたちひろ 「記憶の巡り」																												平野愛写真展			
	京都市立芸術大学資料館 下京区下之町57-1 市立芸術大学C棟1階 585-2010																																
企	京都芸術センター 中京区室町錦薬師下ル 213-1000	Co-programB「眼差しの手入れ」展 (8/10 14:00～16:00トークイベント) キュレーター河村清加による彫刻家 婦木加奈子・丸山のどかの2人展																														→9/1	
企	京都市学校歴史博物館 下京区御幸町通仏光寺下ル 344-1305	京都市における新教育の軌跡 (毎週水曜休館・祝日の場合は翌平日休館) -京都に眠る「児童本位」の教育の世界-																															
会場		日曜	1	2	3	4	5	6	7	8	9	10	11	12	13	14	15	16	17	18	19	20	21	22	23	24	25	26	27	28	29	30	31
		曜	木	金	土	日	月	火	水	木	金	土	日	月	火	水	木	金	土	日	月	火	水	木	金	土	日	月	火	水	木	金	土
企	京都写真美術館 東山区神宮道三条上ル 746-2931	1F [月]	清水安雄 写真展「hana」			夏期休館			清水安雄 写真展「hana」																								
		2F [花]	夏樹螢石 写真展「昆虫彩時記」			夏期休館			立命館大学 有志 写真展「らしさ」			つなぐ写真部 写真展															→9/2						
企	京都陶磁器会館 東山区東大路五条上ル 541-1102	1F	京焼作品の常設展																														
		2F	京焼・ 清水焼展			陶器まつり			井上路久作陶展 雨過天晴 (木曜休館)												市野貴信 高橋麻治 陶展 象美館株			→9/11									
貸企	京都万華鏡ミュージアムアートスペース 中京区姉小路東洞院東入 254-7902	陶と磁と木の万華鏡展 (月曜休館)																														→9/29	
貸企	宏 寛 堂 中京区姉小路高倉東入ル 090-7480-7733	1F:京町家カフェ 2F:書道家光峰展 (貸ギャラリー受付中)																															
貸企	堺 町 画 廊 中京区堺町御池下ル 213-3636	夏期休廊																														→9/6	
企	大 雅 堂 東大路通祇園上ル 541-7388	← 嚙矢祭-其之百三十二- 松崎和美展-吉祥-			夏期休廊			eggo 0091 松川 愛展 (会期中無休) 自然を採求する																									
企	玉山名史刀 東山区三条通神宮道西入 708-8210	常設展/美術刀剣・刀装具・兜・鎧など武器全般																															
企	梅 軒 画 廊 中京区烏丸四條上ル 221-3510	日本画・洋画常設展										夏期休廊																					
貸企	ビニールテープ(旧後素堂) 中京区新町丸太町下ル 231-0938	現代美術常設展																															
企	星 野 画 廊 東山区神宮道三条上ル 771-3670	休廊			夏期休廊			「失われた風景・懐かしい光景」展 (日・月休廊)																		→9/14							

[京都画廊連合会ニュースの購読予約受付中] 1年間¥2,000円です。毎月末にお手紙に届けられます。申込みは星野画廊(☎771-3670)まで振込用紙をご請求ください。
[短信] 京都画廊連合会ニュースの展覧会紹介記事で掲載している作品の画像は、当画廊のホームページ (<http://www.kyoto-art.net/>) では、
すべてカラー図版として掲載しています。どうぞお楽しみください。

発行: 京都画廊連合会 京都市中京区高倉三条上ル 京都府京都文化博物館内 (☎222-0895) <http://www.kyoto-art.net/>